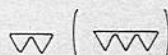


vergütet auf 120 kp/mm²

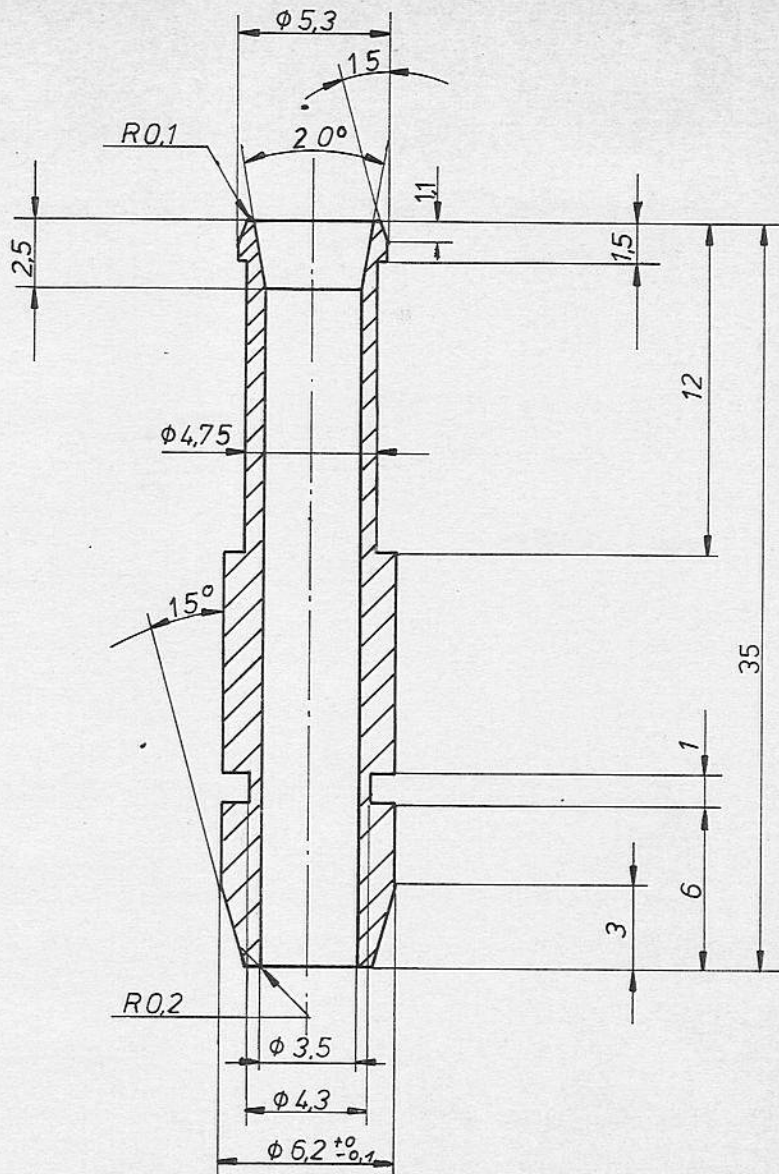
УЛУЧШЕНИЕ HRC 35-37

1310639-52



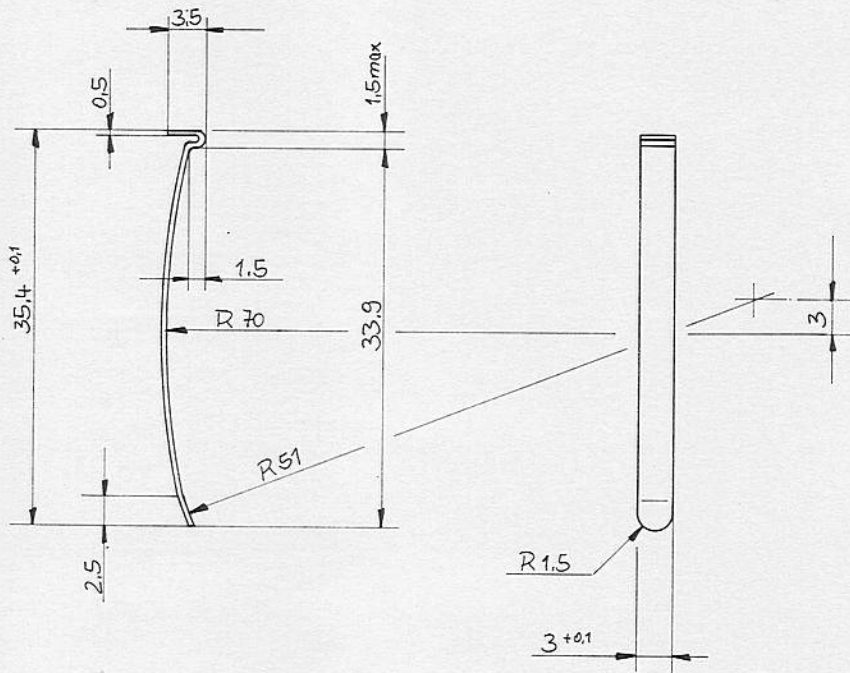
		Maße o. Toleranzangabe		Oberflächenreihe 3 DIN 3141	Maßstab: 1:1	Gewicht: kg
bis	6	30	120		Werkst.-Kurzbez.: 42 Cr Mo 4	
±	0,1	0,2	0,3		Rohmaße:	
bis	315	1000	2000		Rohteil-Nr.:	
±	0,5	0,8	1,2			
81	Datum	Name		Benennung: Leistenstift		
Bearb.	16.12.	Herrw.		ИТВНЕР		
Gepr.				Teil-Nr.: 084060-0205.0.3		
Norm.		Schön & Cie GmbH Maschinenfabrik Firmasens		Klassifiz.-Nr.:		
ÄZ	Ä.-Mittlg.-Nr.	Datum	Name	Urspr.:	Ers. für:	Ers. durch:

www.prom-electroavtomat.ru



		Maße o. Toleranzangabe		Oberflächenreihe 3 DIN 3141	Maßstab: 5:1	Gewicht: kg
bis	6	30	120		Werkst.-Kurzbez.: CnZn40Pb2E37	
±	0,1	0,2	0,3		Rohmaße:	
bis	315	1000	2000		Rohteil-Nr.:	
±	0,5	0,8	1,2			
		Datum	Name	Benennung: Hülse		
Bearb.	2.2.83	Engelbrecht		BTVJKA		
Gepr.				Teil-Nr.: 64 E 2136/35		
Norm.				Klassifiz.-Nr.:		
Schön & Cie GmbH Maschinenfabrik Pirmasens				Ers. für:		
ÄZ	Ä.-Mittig.-Nr.	Datum	Name	Urspr.:	Ers. durch:	

www.promselectroavtomat.ru

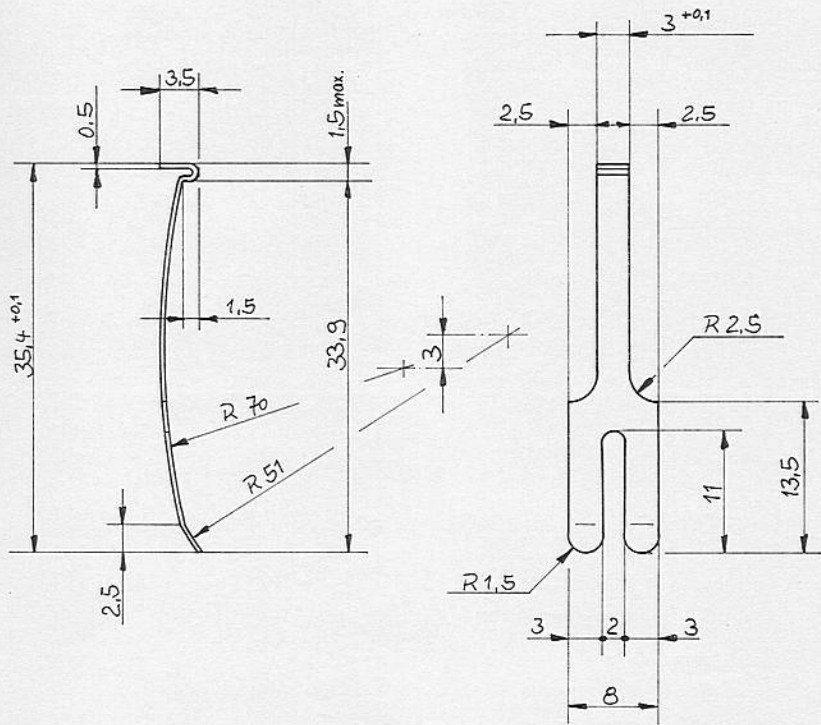


Vergütet auf 150-160 N/mm²



				Maße o. Toleranzangabe			Maßstab: 2:1	Gewicht: kg
bis	6	30	120	DIN 7168 m S	Werkst.-Kurzbez.: 55.Si.7			
±	0.1	0.2	0.3		Rohmaße:			
bis	315	1000	2000		Rohteil-Nr.:			
±	0.5	0.8	1.2	Datum Name				
Bearb. 4.2.BG				Juner H.				Benennung: Blattfeder
Gepr.								Плоская пружина
Norm.				Schön & Cie GmbH				Teil-Nr.: 0640.00-1090.03
				Maschinenfabrik				Klassifiz.-Nr.:
				Pirmasens				Ers. für:
AZ	Ä.-Mittlg.-Nr.	Datum	Name	Urspr.:			Ers. durch:	

www.promelectroavtomat.ru



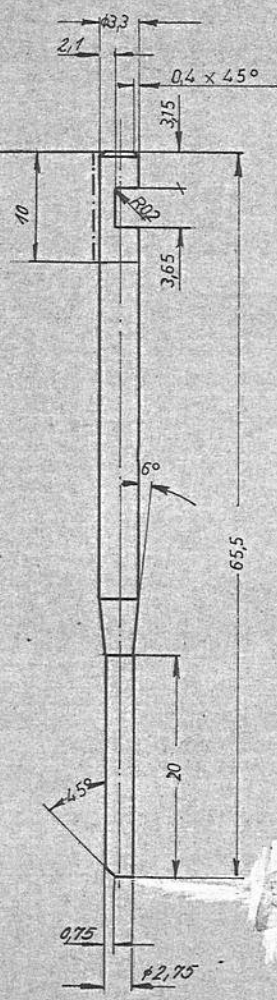
Vergüten auf 150 - 160 N/mm²



				Maße o. Toleranzangabe		Maßstab: 2:1	Gewicht: kg
				bis 6	30 120	DIN 7168 m S	Werkst.-Kurzbez.: 55 Si 7
				± 0.1	0.2 0.3		Rohmaße:
				bis 315	1000 2000		Rohteil-Nr.:
				± 0.5	0.8 1.2		
				Datum	Name	Benennung: Blatffeder	
				Bearb. 4.2.86	Juner H.	Плюсовая пружина	
				Gepr.		Teil-Nr.: 0640.00-1091.0.3	
				Norm.		Klassifiz.-Nr.:	
				Schön & Cie GmbH Maschinenfabrik Pirmasens		Ers. durch:	
ÄZ	Ä.-Mittlg.-Nr.	Datum	Name	Urspr.:	Ers. für:		

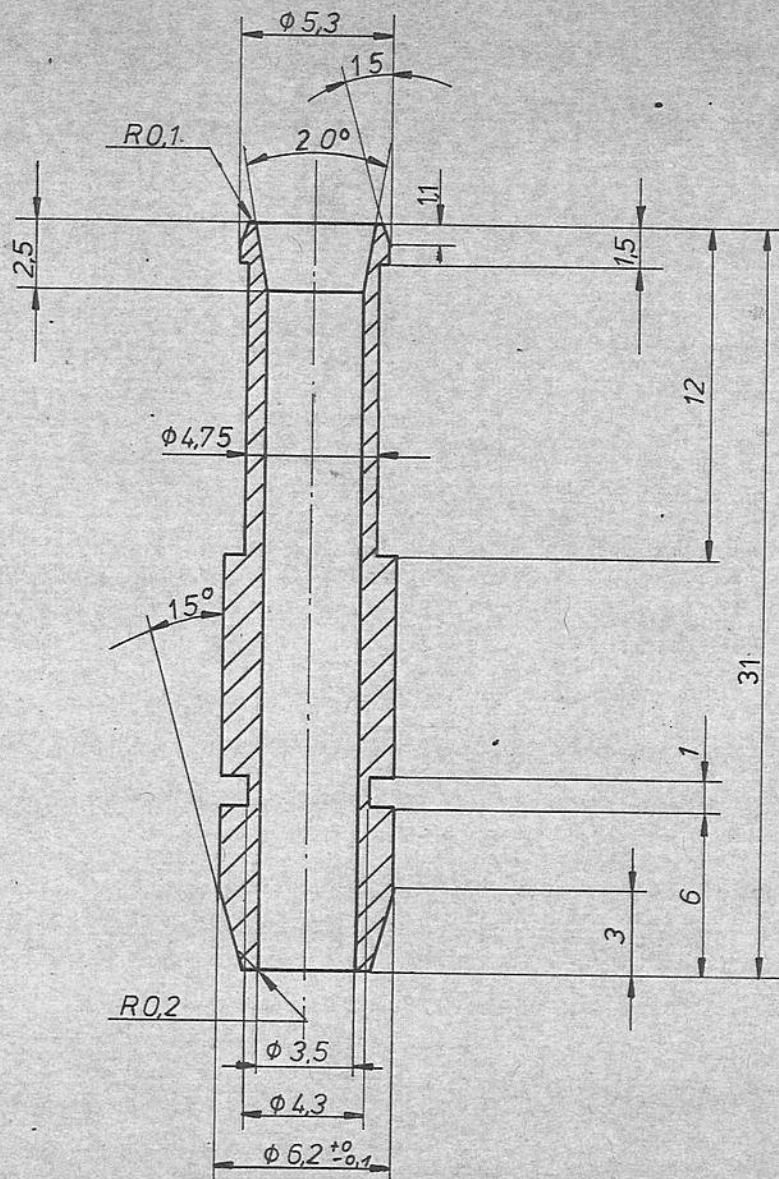
www.promelectroavtomat.ru

anlassen
ОТПУСТИТЬ



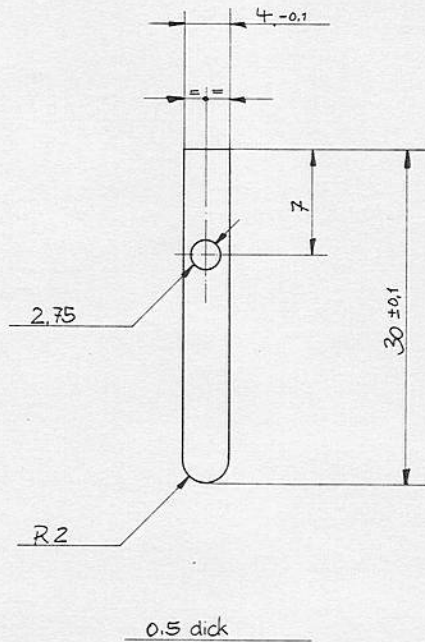
				Maße o. Toleranzangabe		Oberflächenreihe 3 DIN 3141	Maßstab: 2:1	Gewicht: kg
		bis 6 30 120					Werkst.-Kurzbez.: 115 Cr V.3	
		± 0,1 0,2 0,3					Werkst.-Nr.: 1.22.10	Rohmaße:
		bis 315 1000 2000					Rohteil-Nr.:	
		± 0,5 0,8 1,2						
Stck	Gruppen-Nr.	Stck	Gruppen-Nr.	Datum	Name	Benennung: Treiber		
Verwendungsnachweis				Bearb.	7.4.22	Пуансон		
				Gep.	14.4.75	Maschinenfabrik		
				Norm		Tel.-Nr.: 64E-2139		
				Schön & Cie GmbH		Klassifiz.-Nr.:		
				Maschinenfabrik				
				Pirmasens				
AZ	A.-Mittlg.-Nr.	Datum	Name	Urspr.:	Ers. für:		Ers. durch:	

www.promelectroavtomat.ru



				Maße o. Toleranzangabe			Oberflächen Reihe 3 DIN 3141	Maßstab: 5:1	Gewicht: kg
bis 6		30	120	± 0,1	0,2	0,3		Werkst.-Kurzbez.: CnZn 40Pb2 F 37	
bis 315		1000	2000	± 0,5	0,8	1,2		Rohmaße:	
								Rohteil-Nr.:	
				Datum	Name			Benennung: Hülse	
				Bearb. 2.2.83	Engelbrecht			BTYJKA	
				Gepr.			Teil-Nr.: 64 E - 2136/31		
				Norm.			Klassifiz.-Nr.:		
				Schön & Cie GmbH Maschinenfabrik Pirmasens			Ers. durch:		
AZ	Ä.-Mittlg.-Nr.	Datum	Name	Urspr.:			Ers. für:		

www.promselectroavtomat.ru

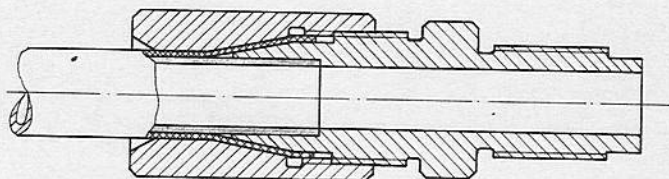
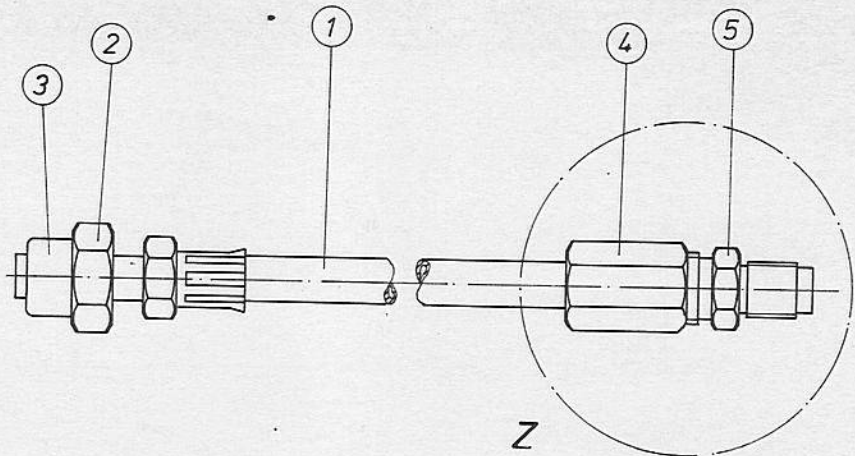


Vergütet auf $150-160 \text{ N/mm}^2$



				Maße o. Toleranzangabe			Maßstab: 2:1	Gewicht: kg
bis	6	30	120	DIN 7168 m S	Werkst.-Kurzbez.: 55 Si 7			
±	0,1	0,2	0,3		Rohmaße:			
bis	315	1000	2000		Rohteil-Nr.:			
±	0,5	0,8	1,2					
		Datum	Name	Benennung: Blatffeder				
		Bearb. 4.2.06	Juner H.	Щюская пружина				
		Gepr.		Tel.-Nr.: 0640.00-1092.0.3				
		Norm.		Klassifiz.-Nr.:				
Schön & Cie GmbH Maschinenfabrik Pirmasens								
AZ	Ä.-Mittlg.-Nr.	Datum	Name	Urspr.:	Ers. für:	Ers. durch:		

www.promelectroavtomat.ru

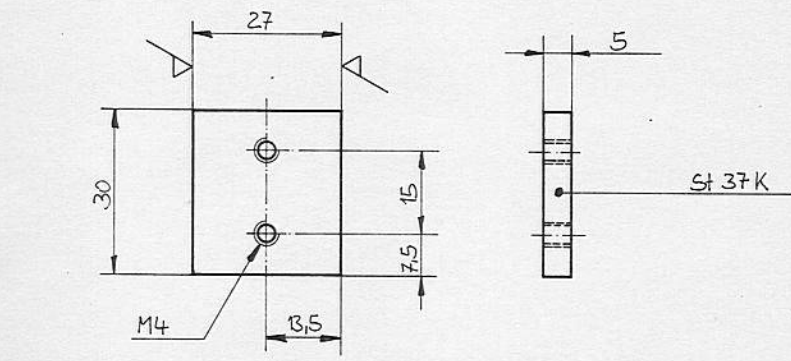
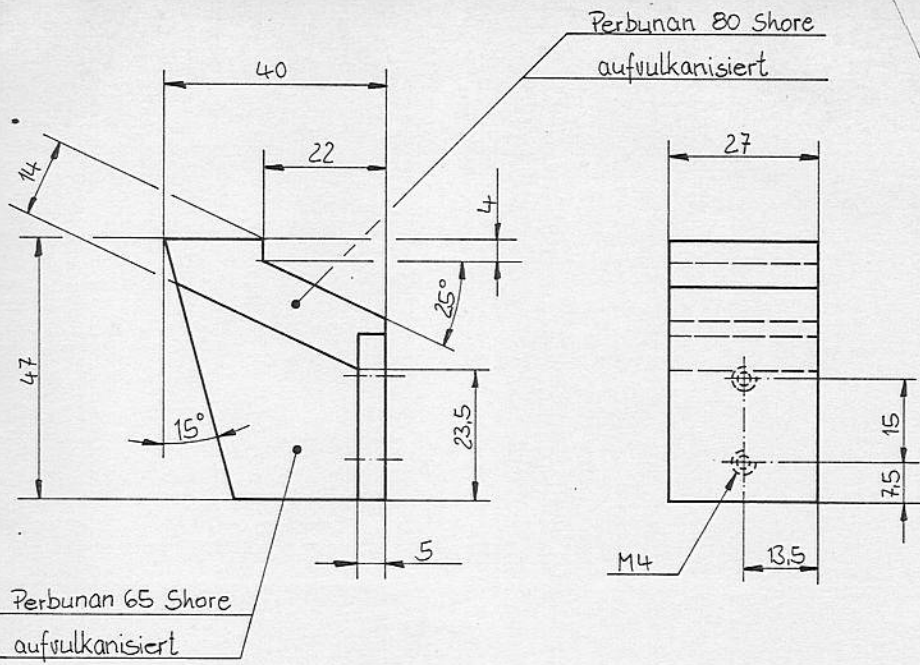


Einzelheit Z

M2:1

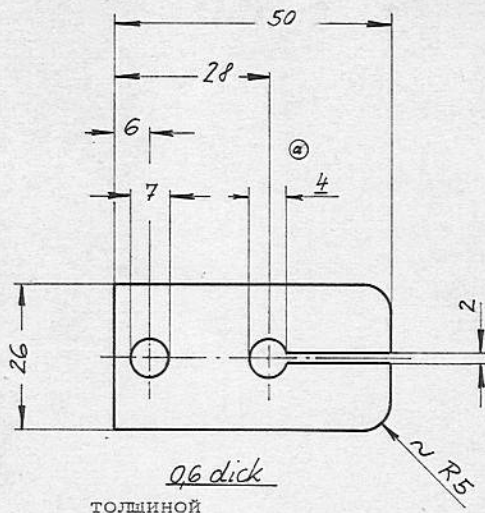
				Maße o. Toleranzangabe bis 6 30 120 ± 0,1 0,2 0,3 bis 315 1000 2000 ± 0,5 0,8 1,2			Oberflächen Reihe 3 DIN 3141	Maßstab: 1:1 (2:1)	Gewicht: kg
								Werkst-Kurzbez.:	Rohmaße:
				Datum Name Bearb. 26.08.84 Kaum Gepr. Norm.			Benennung: Teflonschlauch Шланг из тефлона		
				Schön & Cie GmbH Maschinenfabrik Firmasens			Teil-Nr.: 64 E-860 D		
AZ	Ä.-Mittlg.-Nr.	Datum	Name	Urspr.:			Klassifiz.-Nr.:		Ers. durch:
							Ers. für:		

www.pron-electroavtomat.ru



				Maße o. Toleranzangabe		Maßstab: 1:1		Gewicht: kg	
bis 6		30		120		DIN 7168		Werkst-Kurzbez.:	
± 0,1		0,2		0,3		m S		Rohmaße:	
bis 315		1000		2000				Rohteil-Nr.:	
± 0,5		0,8		1,2				Benennung: <i>Gummidrucker</i>	
		Datum		Name				Резиновый прижимат.	
Bearb.		18.11.05		Juner H.				Teil-Nr.: <i>64 E 585 D</i>	
Gepr.								Klassifiz-Nr.:	
Norm.		11.05						Ers. für: <i>ge. M.</i>	
		Schön & Cie GmbH		Maschinenfabrik				Ers. durch:	
		Pirmasens							
AZ 11314		19.11.05		Juner H.					
A.-Mittlg.-Nr.		Datum		Name					
Urspr.:									

www.promtelectroavtomat.ru



Vergütet auf 150 kp/mm²

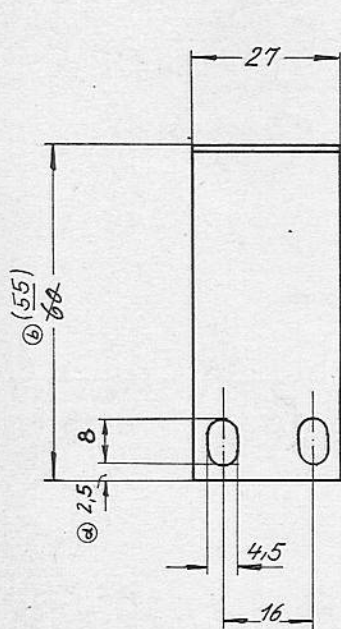
улучшить на

~

5								
4								
3								
2								
1								

Pos.-Nr.	Menge	Benennung	Teil-Nr.	Werkstoff	Abmessung	U/S
				Maßstab: 1:1	Gewicht: kg	
				Werkst.-Kurzbez.: 55Si7	Werkst.-Nr.: 1.0904	Rohmaße:
				Rohteil-Nr.:		
Stck	Gruppen-Nr.	Stck	Gruppen-Nr.	Datum	Name	Benennung: Feder
Verwendungsnachweis				Bearb. 9.6.78	HL	Пружина
				Gepr.		Teil-Nr. 64E-531A
				Norm. 2.5.78	HL	Klassifiz.-Nr.:
				Schön & Cie GmbH Maschinenfabrik Pirmasens		
a	7369	3.2.79	HL	Urspr.: 64E-531A	Ers. für:	Ers. durch:
AZ	Ä.-Mittlg.-Nr.	Datum	Name			

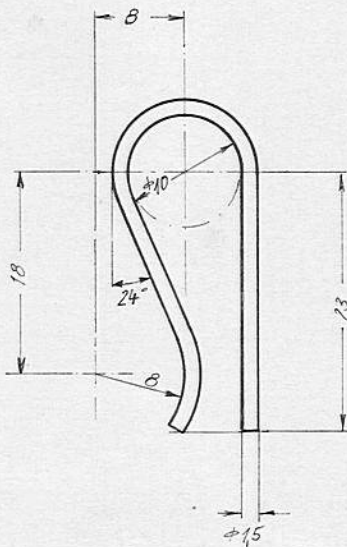
www.promelectroavtomat.ru



Длина развертки \textcircled{a} 66
 gestr. Länge \textcircled{b} 65 = 70 mm

Улучшить 165-170 kp \textcircled{c}
 Vergütet auf ~~#40~~ 150 kp

				Maße ohne Toleranzangabe nach DIN 7168 mittel	Gewicht:	Werkstoff-Schlüssel: 1.09.04 DIN Bez. 55 Si 7	
				kg	Rohmaße	nach DIN
						Rohteil Nr.	
e	9156	15.5.84	1974	Tag	Name	Benennung: Пружина Feder	Maßstab 1:1
d	7470	19.7.78	Bearb.	16.9.74	Kopche		
c	7369	3.2.79	Gepr.				
b	7317	9.3.74	Norm.				
a	10962	2.2.77	Schön u. Cie GmbH. Maschinenfabrik Pirmasens			Zeichn.-Nr. 528d	Erzeugnis Nr. 64E
zu Masch.	Ausgabe	Änderung	Tag	Name	Ers. für	Ers. durch	



Улучшить для 150кгс/мм²

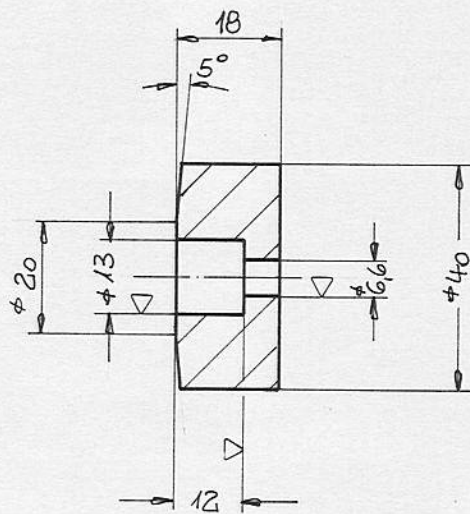
Vergütet auf 150 kg/mm²

gestr. Länge = 67

Длина развертки пр. 67

		Maße o. Toleranzangabe			Oberflächen Reihe 3 DIN 3141	Maßstab: 2:1	Gewicht: kg
bis	6	30	120			Werkst.-Kurzbez.: 55 Si 7	
±	0,1	0,2	0,3		Rohmaße:		
bis	315	1000	2000		Rohteil-Nr.:		
±	0,5	0,8	1,2				
		Datum	Name		Benennung: <i>Feder</i>		
Bearb.		<i>3.5.88</i>	<i>sch</i>		Пружина		
Gepr.					Teil-Nr.: <i>0240.00-042503</i>		
Norm.					Klassifiz.-Nr.:		
		Schön & Cie GmbH Maschinenfabrik Pirmasens			Ers. für:		
ÄZ	Ä.-Mittlg.-Nr.	Datum	Name	Urspr.:	Ers. durch:		

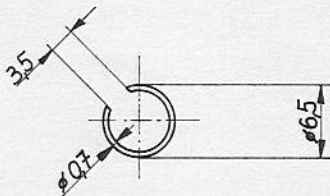
www.prom-electroavtomat.ru



~ (▽)

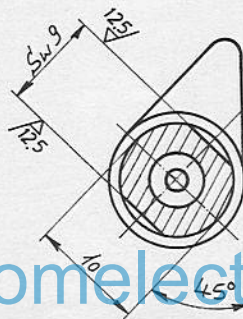
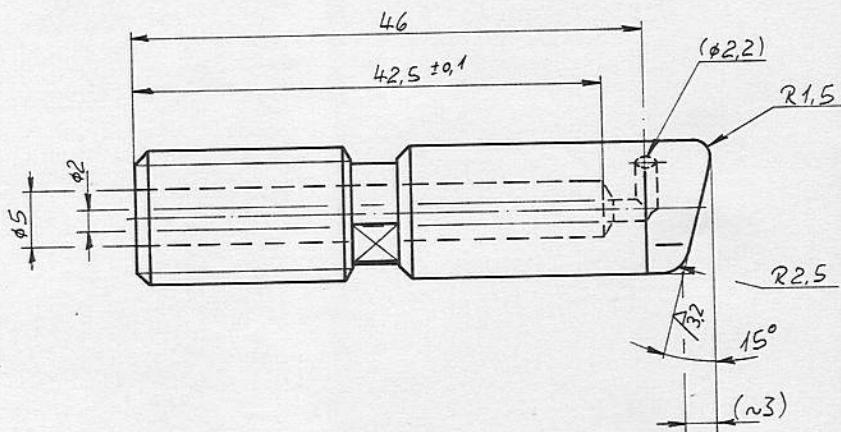
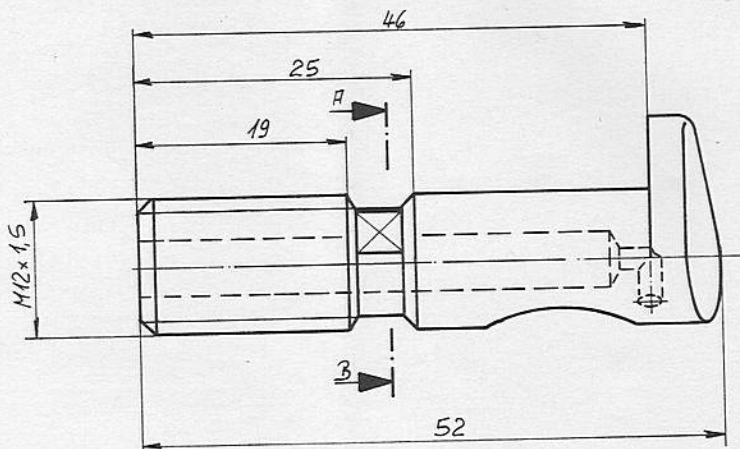
		Maße o. Toleranzangabe			Oberflächenreihe 3 DIN 3141	Maßstab: 1:1	Gewicht: kg		
bis	6	30	120	±		0,1	0,2	0,3	Werkst.-Kurzbez.: Vulkan 70 Shore
bis	315	1000	2000	±		0,5	0,8	1,2	Rohmaße:
Rohteil-Nr.:									
		82	Datum	Name	Benennung: Scheibe				
		Bearb.	28.6.	Herku.	Шайба				
		Gepr.			Tel.-Nr.: 0640 00-6765.0.3				
		Norm.			Klassifiz.-Nr.:				
Schön & Cie GmbH Maschinenfabrik Pirmasens									
ÄZ	Ä.-Mittlg.-Nr.	Datum	Name	Urspr.:	Ers. für:	Ers. durch:			

www.proni-electroavtomat.ru

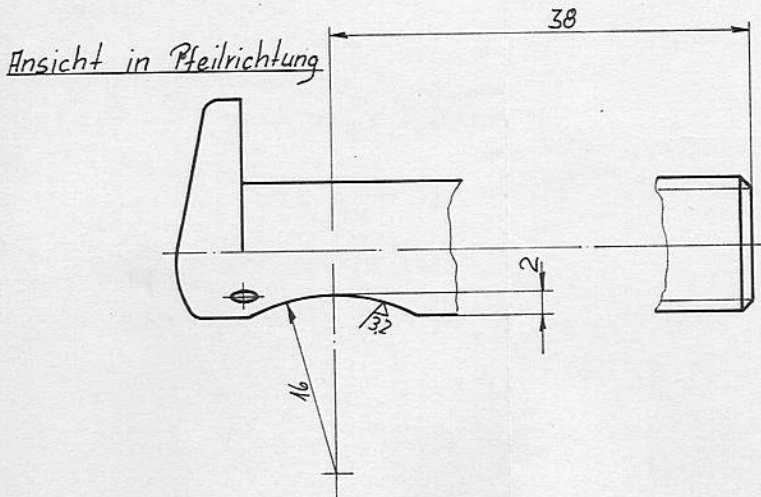
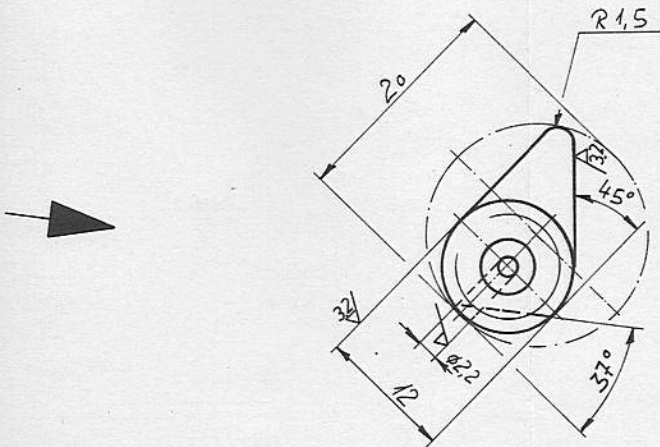


				Maße o. Toleranzangabe			Oberflächen Reihe 3 DIN 3141	Maßstab: 2:1	Gewicht: kg
			bis	6	30	120		Werkst.-Kurzbez.:	
			±	0,1	0,2	0,3		Rohmaße:	
			bis	315	1000	2000		Rohteil-Nr.: 860.321.0.5	
			±	0,5	0,8	1,2			
				Datum	Name			Benennung: Ring	
			Bearb.	1.283	Juner H.				
			Gepr.						
			Norm.					КОЛЬЦО	
			Schön & Cie GmbH Maschinenfabrik Pirmasens					Teil-Nr.: 64E 2137	
			Urspr.:					Klassifiz.-Nr.:	
ÄZ	Ä.-Mittlg.-Nr.	Datum	Name		Ers. für:			Ers. durch:	

www.pron-electroavtomat.ru



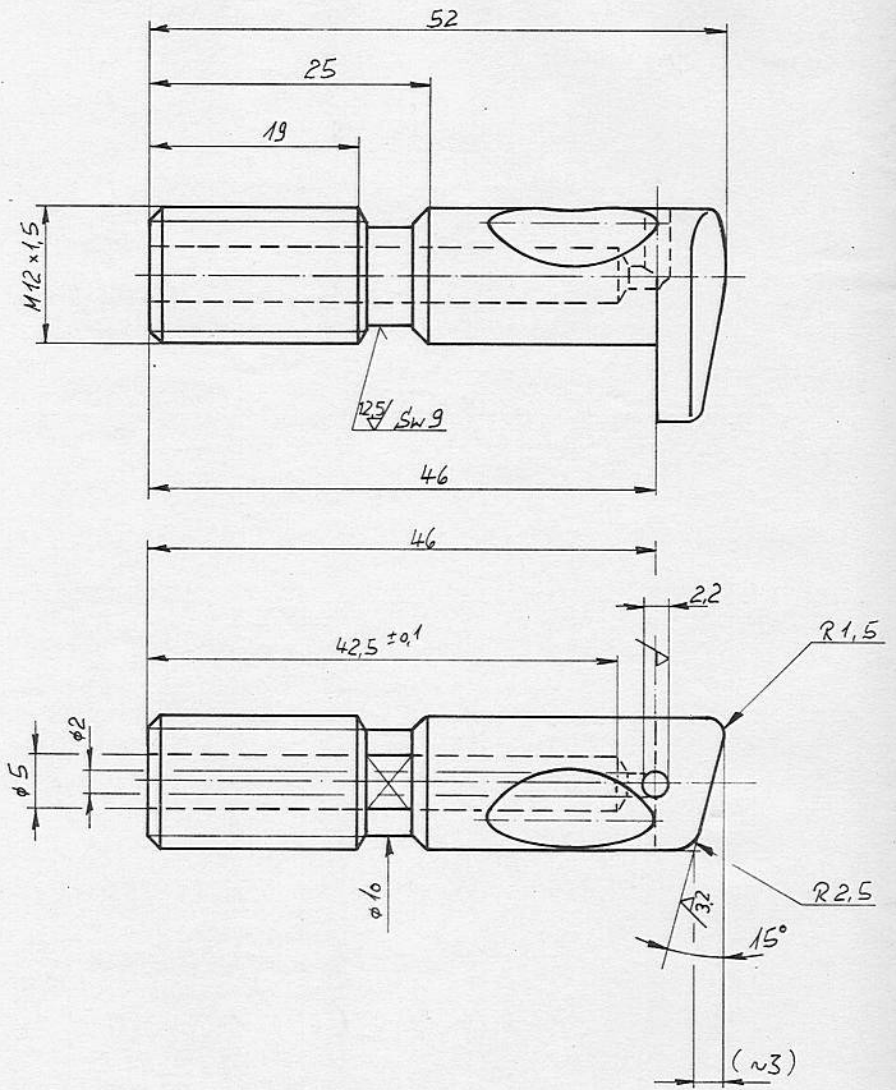
Schnitt H-3

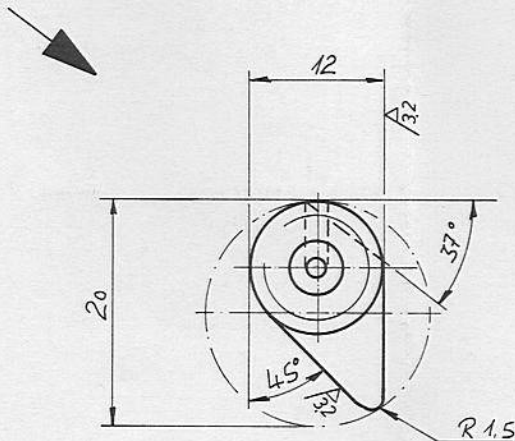


vergütet auf 110-120 daN/mm² ✓ (✓)
 Сталь отпущена до 110-120 кгс/мм²

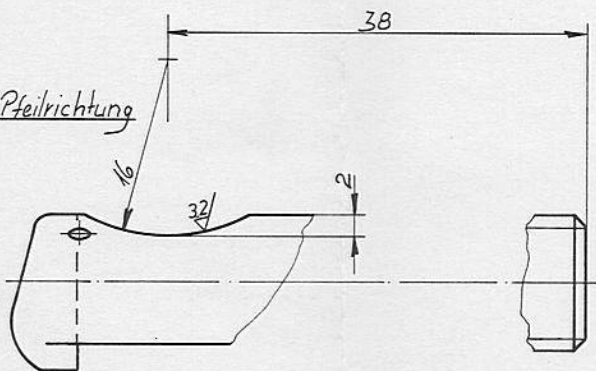
Maße o. Toleranzangabe				Maßstab: 2:1		Gewicht: kg	
bis	6	30	120	DIN 7168 m S	Werkst.-Kurzbez.:	3er ylco 33-25/1/2 hart	
±	0,1	0,2	0,3		Rohmaße:		
bis	315	1000	2000		Rohteil-Nr.:	0640.00-1951.1.3	
±	0,5	0,8	1,2		Benennung:	Düse (links)	
	Datum		Name		Сопло		
	Bearb. 19.06.85		Sofin		Teil-Nr.: 0640.00-1953.0.3		
	Gepr.				Klassifiz.-Nr.:		
	Norm 81 85 85				Ers. durch:		
Schön & Cie GmbH Maschinenfabrik Pirmasens				Ers. für:			
ÄZ	Ä.-Mittlg.-Nr.	Datum	Name	Urspr.:			

www.promelectroavtomat.ru





Ansicht in Pfeilrichtung



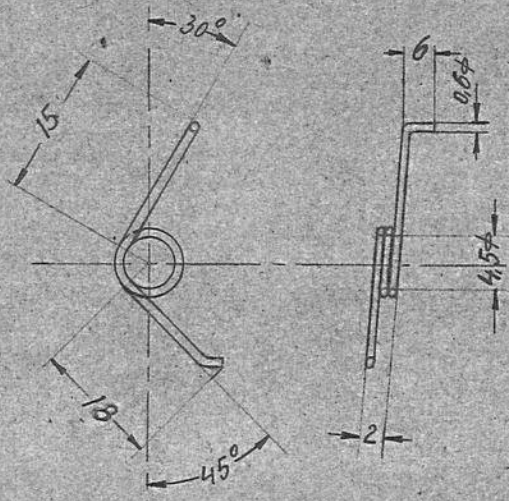
vergütet auf 110-120 daN/mm²

✓ (✓)

				Maße o. Toleranzangabe			Maßstab: 2:1	Gewicht: kg
bis	6	30	120	DIN 7168 m S	Werkst.-Kurzbez.: Berylco 33-25/1/2 hart			
±	0,1	0,2	0,3		Rohmaße:			
bis	315	1000	2000		Rohteil-Nr.: 0640.00-1951.1.3			
±	0,5	0,8	1,2		Benennung: Düse (rechts)			
				Datum Name		Cопло		
				Bearb. 10.06.85 Schön		Teil-Nr.: 0640.00-1954.0.3		
				Gepr.		Klassifiz.-Nr.:		
				Norm 7.5.10.10		Ers. durch:		
				Schön & Cie GmbH Maschinenfabrik Pirmasens				
ÄZ	Ä.-Mittlg.-Nr.	Datum	Name	Urspr.:		Ers. für:		

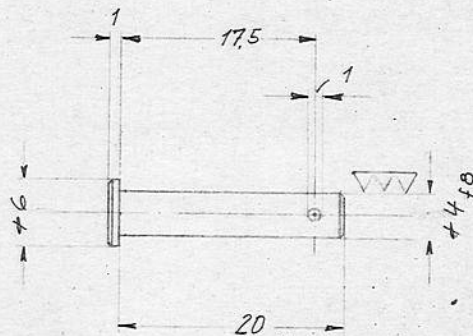
www.promelectroavtomat.ru

Bestellzeichnung!



Bezeichnung: <u>Feder</u> Пружина				Werkstoff: <u>72</u> DIN		Stückzahl <u>2</u>		Teil Nr. <u>135</u>	
Gez. <u>JK</u>	Gen.	Norm gepr.	Werkz. gepr.	Arbpl. gepr.	MHlg. od. Rekl.	Mod. Bez.			
Kop.	Dat. <u>10.2.54</u>					Type Nr. <u>03B</u>			
Gepr.	Maßstab <u>2:1</u>					Diese Zeichnung darf weder kopiert, noch an Dritten Personen mitgeteilt, noch ander- weitig mißbräuchlich benutzt werden.			
ab Masch. Nr.	zu					Schön & Cie, G.m.b.H. PIRMASENS			
bis Masch. Nr.	Maß								

www.promelectroavtomat.ru



Im Einsatz gehärtet
HRC 60±2, Fht 0,2

▽(▽▽)

			Maße o. Toleranzangabe			Oberflächenreihe 3 DIN 3141	Maßstab: 2:1	Gewicht: kg
			bis 6	30	120		Werkst.-Kurzbez.: 9. SM 28K	
			± 0,1	0,2	0,3		Rohmaße: ②	
			bis 315	1000	2000		Rohteil-Nr.: 600 802 85	
			± 0,5	0,8	1,2			
			Datum	Name		Benennung: Bolzen		
			Bearb. 5.1.82	J.L.		Parten		
			Gepr.			Teil-Nr.: 64E 741		
			Norm 0,6			Klassifiz.-Nr.:		
			Schön & Cie GmbH Maschinenfabrik Pirmasens			Ers. für:		
AZ	Ä-Mittlg.-Nr.	Datum	Name	Urspr.: 64E-741		Ers. durch:		
a	8028	16.2.82	J.L.					

www.promelectroavtomat.ru