

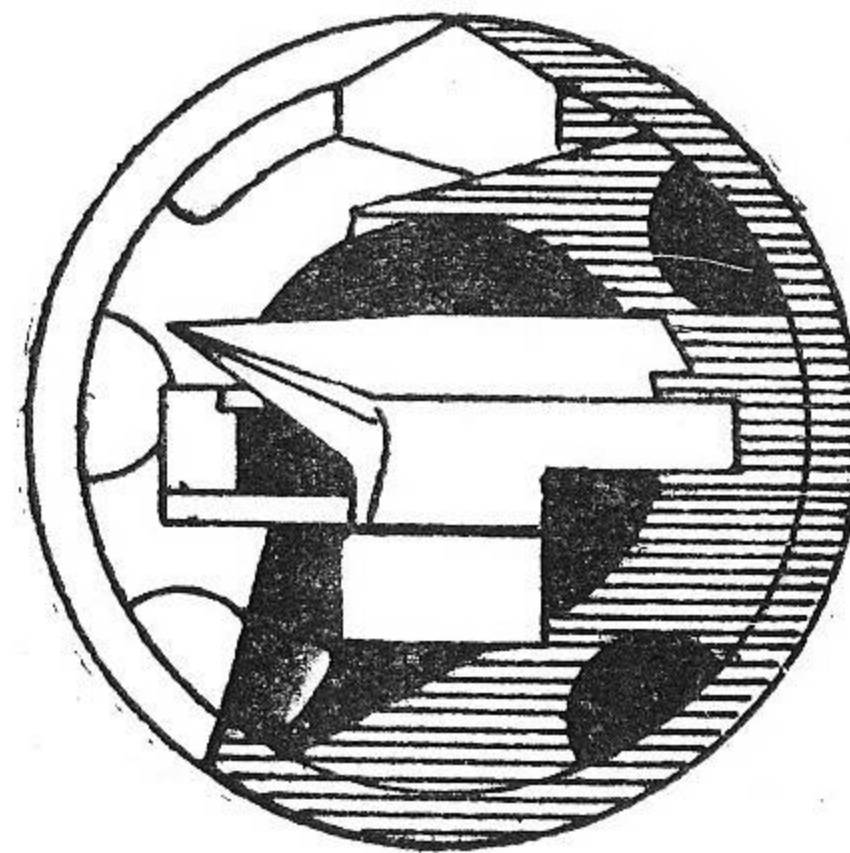
СОДЕРЖАНИЕ

	Стр.
1. Введение	2
2. Назначение и общий вид изделия	3
3. Сборочные единицы и детали изделия:	
детали, входящие в рукав с платформой	4—5
Колесо зубчатое 814446, кривошип 856064, кривошип 856578, кривошип 856599	6—7
Кольцо установочное 857114, державка 860499, ось 880458, механизм продвижения 880485	8—9
Механизм лапок 880470, звено соеди- нительное 865435, кривошип 856658	10—11
Эксцентрик 855167, рукоятка 897335	12—13
Звено соединительное 882346, крышка верхняя 919461	14—15
Маховик 897347, регулятор натяже- ния верхней нитки 912510	16—17
Механизм нителротягивателя 912478, кривошип 856258	18—19
Детали, входящие в монтаж, детали головки машины, не входящие в сборки машины	20—21
4. Стандартизированные изделия	22—23

Машина швейная

промышленная

класса 3823



КАТАЛОГ

деталей и сборочных единиц

1. ВВЕДЕНИЕ

Каталог деталей и сборочных единиц на машину швейную промышленную класса 3823 для шитья изделий из средней и толстой кожи предназначен для составления заявок на запасные части на предприятиях, производящих ремонт изделий.

Каталог составлен на основные сборочные единицы и детали машины в соответствии со спецификацией СП 903362, при этом неразъемные сборочные единицы приводятся без перечисления входящих в них деталей.

Каталог состоит из разделов, наименования которых указаны в содержании.

Раздел «Сборочные единицы и детали изделия», иллюстрированный рисунками, дает возможность ознакомиться с конструкцией сборочных единиц и облегчает нахождение необходимой детали.

Все сборочные единицы и детали машины нумеруются по заводскому классификатору. Некоторые номера сборочных единиц и деталей машины после общей части обозначения через тире имеют однозначный номер, указывающий вид покрытия.

Раздел «Стандартизированные изделия» охватывает крепежные и покупные изделия, применяемые по государственным и отраслевым стандартам, каталогам и т. п.

При заказе детали или сборочной единицы необходимо указать ее наименование и обозначение, например:

штулка — 080067,

кулачок — 855471.

2. НАЗНАЧЕНИЕ И ОБЩИЙ ВИД ИЗДЕЛИЯ

Одноигольная промышленная швейная машина класса 3823 предназначена для шитья изделий из средней и толстой кожи (юфты, кирзы, брезента).

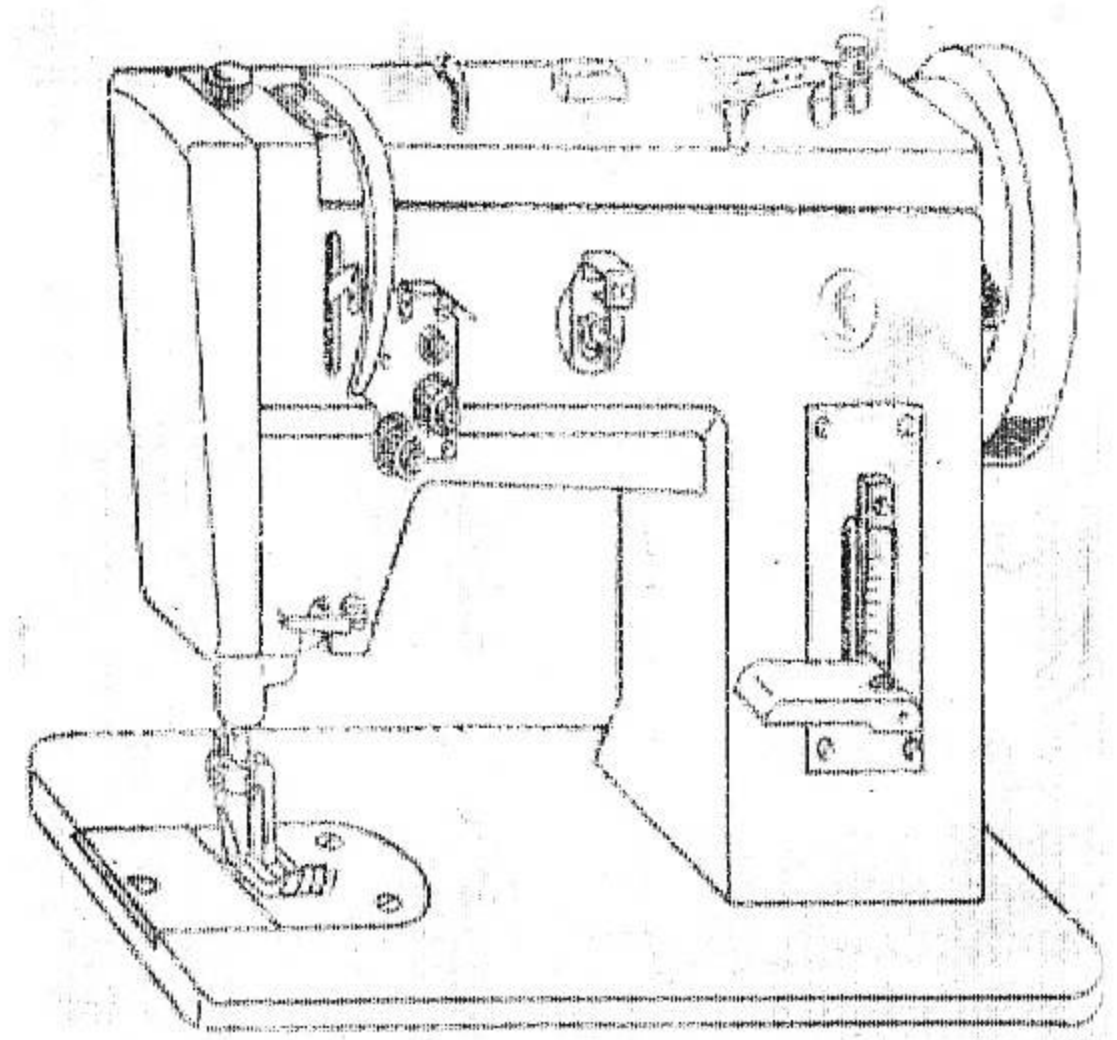


Рис. 1

Машина швейная класса 3823

3. СБОРОЧНЫЕ ЕДИНИЦЫ И ДЕТАЛИ ИЗДЕЛИЯ

Обозначение	Наименование	№ рисунка	№ позиции на рисунке	Куда входит	
				обозначение сборочной единицы	колич. на одну сбор. единицу
1	2	3	4	5	6
	Детали, входящие в рукав с платформой	2		903362	1
080067	Втулка	2	10	842331	1
080082	Втулка	2	2	842331	1
080126	Втулка	2	12	842331	1
080129	Втулка	2	6	842331	1
080131	Втулка	2	15	842331	2
080133	Втулка	2	7	842331	1
080134	Втулка	2	11	842331	1
080142	Втулка	2	14	842331	1
080155	Втулка	2	16	842331	1
080276	Втулка	2	9	842331	1
080414	Втулка	2	8	842331	1
080422	Втулка	2	13	842331	1
081008	Втулка	2	1	842331	1
082020	Втулка	2	5	842331	1
082353	Втулка	2	3	842331	1
461201	Подушка смазочная	2	4	842331	1

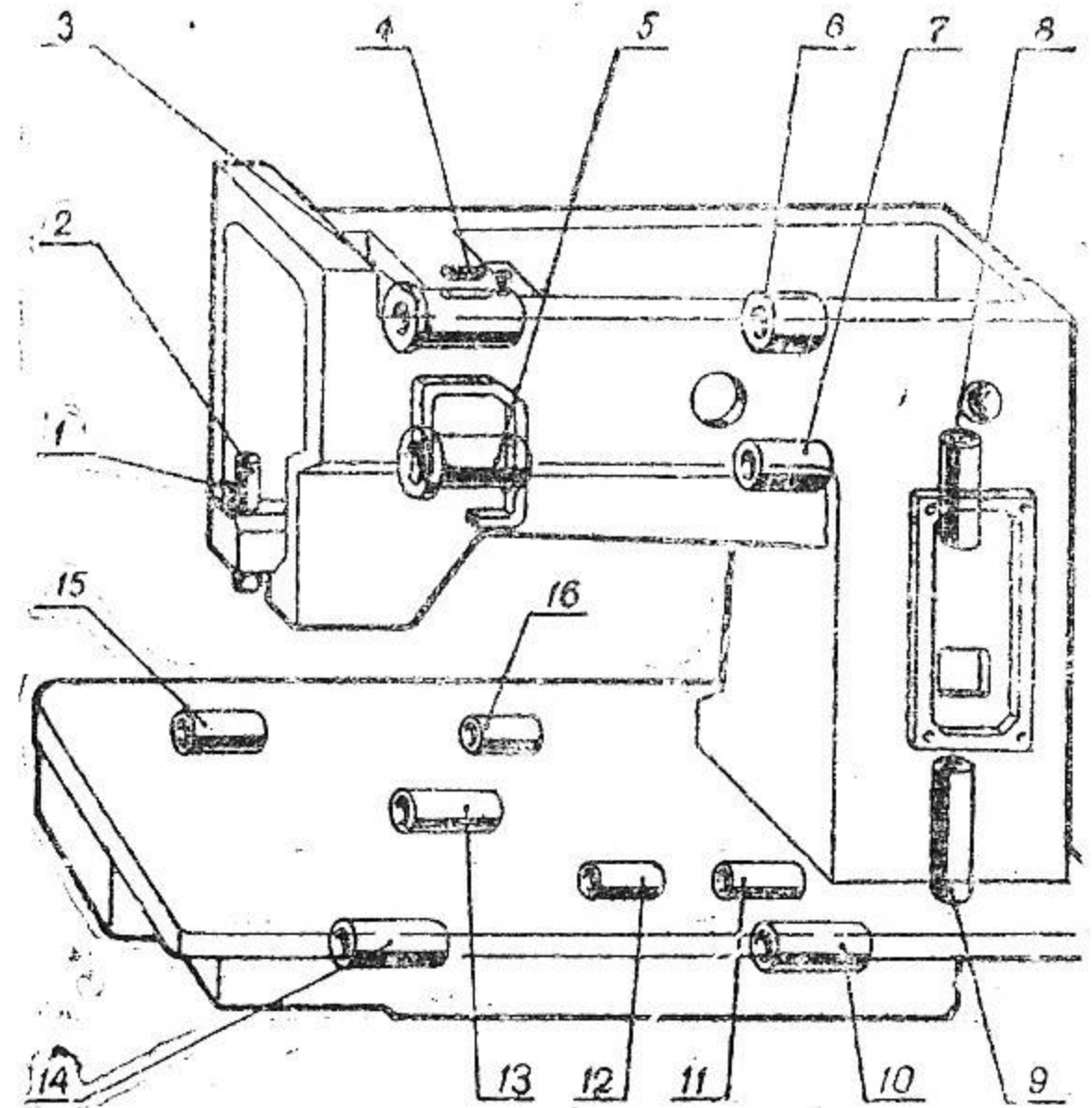


Рис. 2

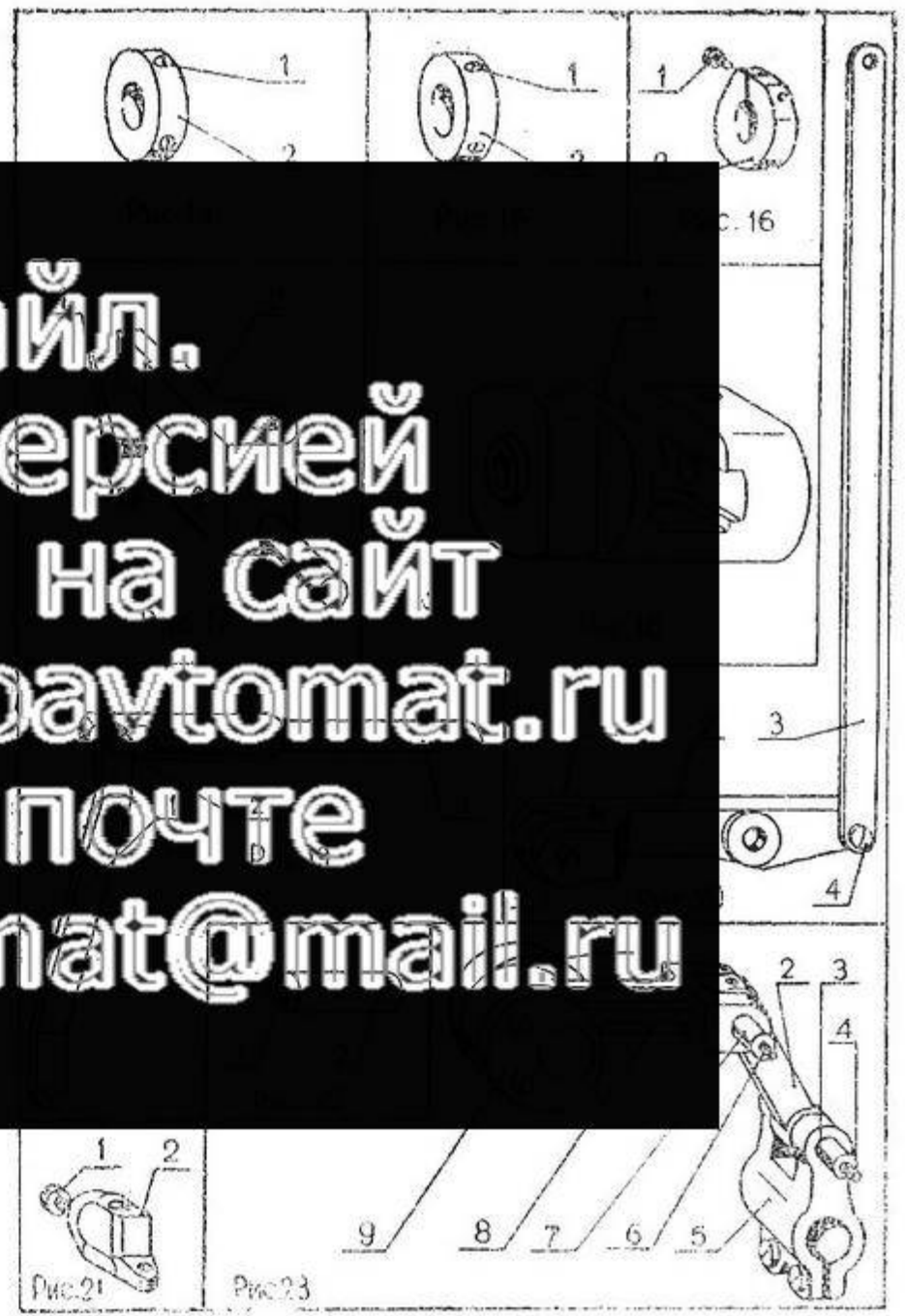
1	2	3	4	5	6
814446	Колесо зубчатое	3		903362	2
850909	Колесо зубчатое	3	1	814446	1
850910	Колесо зубчатое	3	2	814446	1
850567	Колесо зубчатое	4		903362	1
218343	Ступица	1	3	850567	1



Демо-файл.
 За полной версией
 обращайтесь на сайт
www.promelectroavtomat.ru
 или по эл. почте
promelectroavtomat@mail.ru



1	2	3	4	5	6
857111	Кольцо установочное	14		903362	1
784113	Кольцо установочное	14	2	857111	1
710150	Винт	14	1	857111	2
857111-9	Кольцо установочное	15		903362	1
784113	Кольцо установочное	15	2	857111-9	1



Демо-файл.
 За полной версией
 обращайтесь на сайт
www.promelectroavtomat.ru
 или по эл. почте
promelectroavtomat@mail.ru

7
 8
 70
 78
 80
 71
 86
 18
 80
 17
 70
 72
 86
 15
 17
 71
 78
 80
 3
 7
 88
 46
 70
 88
 18
 16
 46
 46
 73
 76
 76
 83
 85

1	2	3	4	5	6
880470	Механизм лапок	24		903362	1
166001	Звено соединительное	24	3	880470	1
166332	Звено соединительное	24	2	880470	1
460604	Фитиль войлочный	24	7	880470	1
760721	Ось	24	8	880470	1
764206-4	Ось	24	6	880470	1
856117-9	Кривошип	24	1	880470	1



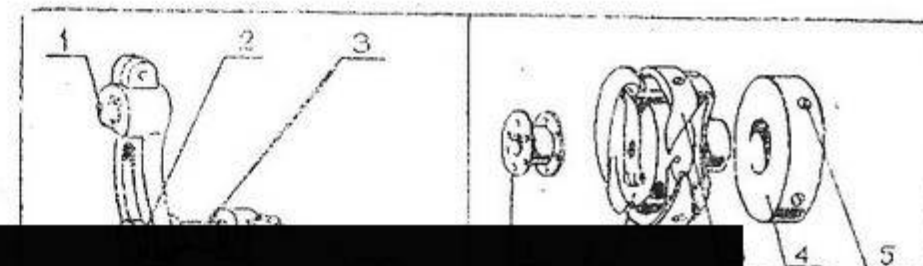
Демо-файл.
 За полной версией
 обращайтесь на сайт
www.promelectroavtomat.ru
 или по эл. почте
promelectroavtomat@mail.ru

1	2	3	4	5	6
855167	Эксцентрик	33		880486	1
130167	Эксцентрик	33	2	855167	1
710159	Винт	33	1	855167	2
880503	Рамка качания	34		903362	1
140023	Камень	31	5	880503	
163304	Звено соединительное	34	4	880503	
184347	Скоба	34	8	880503	
315010	Плгловодитель	31	2	880503	
461327	Подушка смазочная	31	6	880503	



Демо-файл.
 За полной версией
 обращайтесь на сайт
www.promelectroavtomat.ru
 или по эл. почте
promelectroavtomat@mail.ru

1	2	3	4	5	6
882346	Звено соединительное	40		903362	1
083005	Втулка	40	3	882346	1
163204-3	Звено соединительное	40	4	882346	1
716252-1	Винт регулировочный	40	2	882346	1
863493	Кулиса	40	1	882346	1
863493	Кулиса	41		882346	1
232357	Кулиса	41	1	863493	1
887378	Механизм подъема				



- 056138
- 056439
- 150521
- 178371
- 765022
- 765703
- 780008
- 791014
- 910521
- 302396
- 711002
- 883474
- 910524
- 910525
- 910525
- 302399
- 700904
- 702703-7
- 790004
- 799350
- 910522
- 910524
- 302398
- 702703-7
- 799349
- 910523
- 910523
- 300375
- 301344
- 702704-7
- 919461
- 048446
- 358303
- 827539-9
- 912440

Демо-файл.
За полной версией
обращайтесь на сайт
www.promelectroavtomat.ru
или по эл. почте
promelectroavtomat@mail.ru

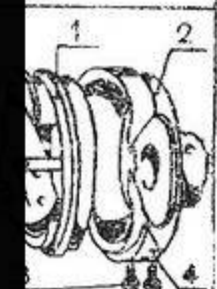


Рис. 45

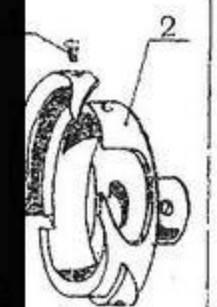


Рис. 46

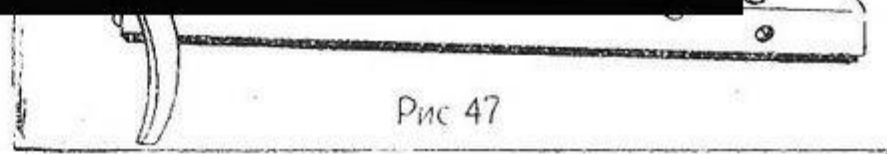


Рис. 47

1	2	3	4	5	6
897347	Маховик	48		903362	
041329	Втулка	48	1	897347	
210389	Маховик	48	4	897347	
242313	Стакан	48	2	897347	
743102	Гайка фигурная	48	6	897347	
751344	Кольцо	48	5	897347	
790028-3	Пружина	48	3	897347	
857003	Кольцо установочное	48	8	897347	
883418	Ось	48	0	897347	
912510					



Демо-файл.
 За полной версией
 обращайтесь на сайт
www.promelectroavtomat.ru
 или по эл. почте
promelectroavtomat@mail.ru

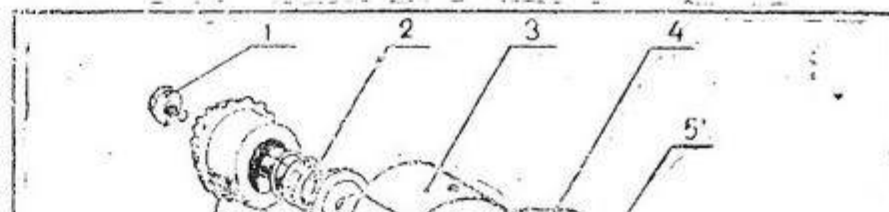
1	2	3	4	5	6
912478	Механизм натягивателя	50		903362	1
718301	Винт	50	3	912478	1
840561	Рычаг натягивателя	50	1	912478	1
880491	Кривошип	50	2	912478	1
840564	Рычаг натягивателя	51		912478	1
167306					
764307					
867438					



Демо-файл.
 За полной версией
 обращайтесь на сайт
www.promelectroavtomat.ru
 или по эл. почте
promelectroavtomat@mail.ru

Детали, входящие в моталку

Обозначение	Наименование	№ рисунка	№ позиции на рисунке	Куда входит	
				обознач. сборочной единицы	колич. на одну сборочную единицу
073601-8	Пластина	55	5	990063-8	1
224651-8	Ограничитель	55	4	990063-8	1



Демо-файл.
За полной версией
обращайтесь на сайт
www.promelectroavtomat.ru
или по эл. почте
promelectroavtomat@mail.ru

609001
615012-9
645201
645221
700302
777711
790120
794255-1
039373
013391
048408-8
062507
062521
074336
079389
091369
100041
100060
100527
100528
100529
100530
100605
109329
140210
143402
254368
302405
310497
313338-9
341450
344112
357370
702711-2
716053-4
760004
760019
760021
764609
765020-4
790089
766203-8
788305
791029

Ось	56	20	903362	1
Ось	56	8	903362	1
Ось	56	35	903362	1
Винт шарнирный	56	9	903362	1
Пружина	56	4	903362	1
Винт шарнирный	56	28	903362	1
Кольцо	56	30	903362	1
Пружина	56	36	903362	1

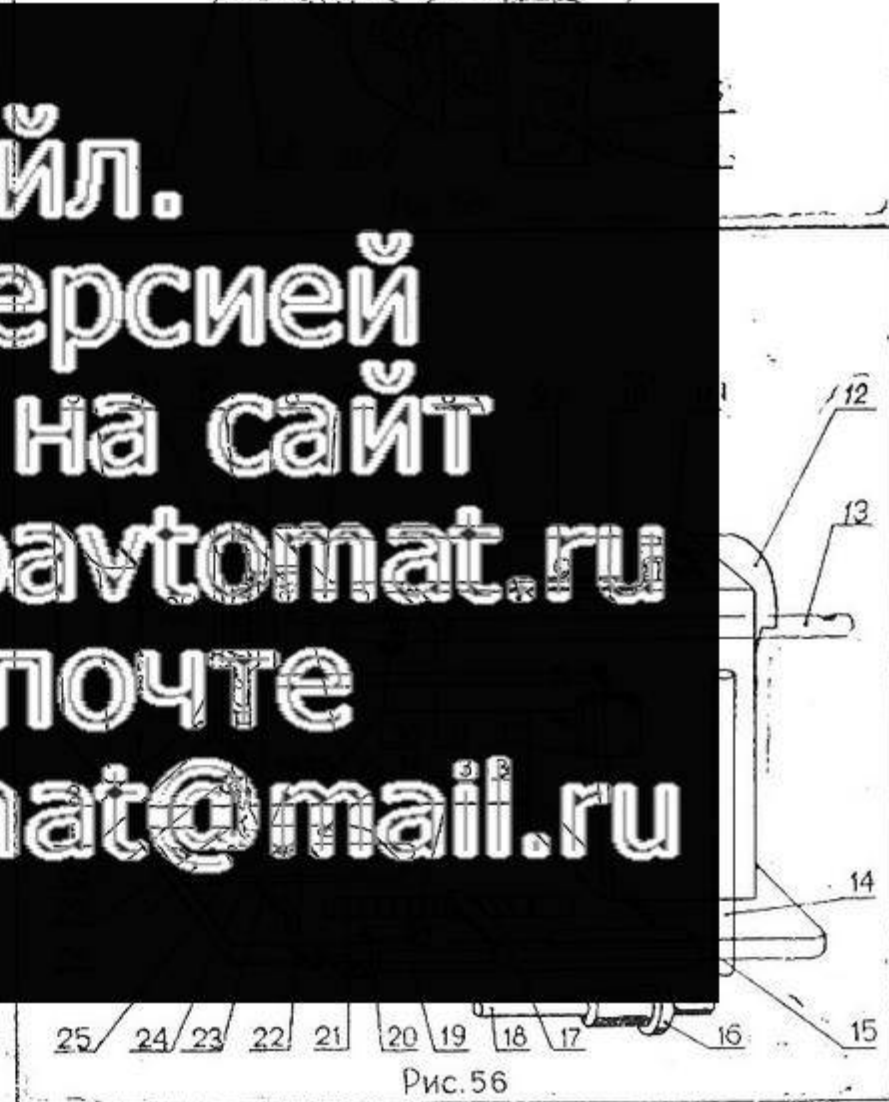


Рис. 56

