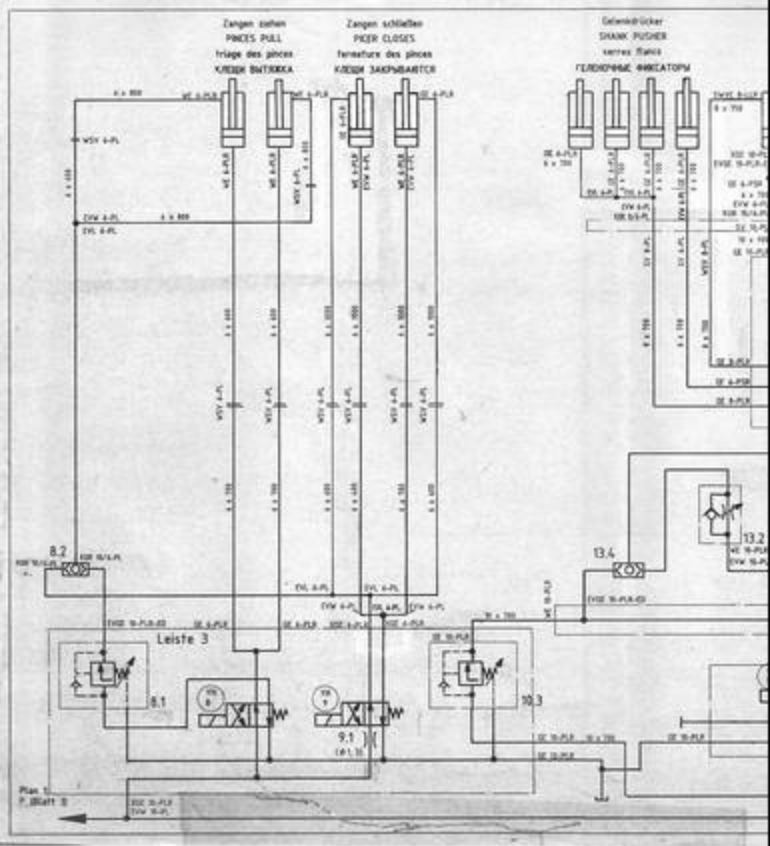


Демо-файл.
За полной версией
обращайтесь на сайт
www.promelectroavtomat.ru
или по эл. почте
promelectroavtomat@mail.ru

www.promelectroavtomat.ru
 Качество Демо-файлов хуже, чем качество оригинала

Pos. Nr.	Bezeichnung	Bestell Nr.	Typ
11 12.1	Magnetventil SOLE NOOD VALVE электро-ванна	405.317.0.5	8810 001 001
4.1	Rückschlagventil CHECK VALVE antretour	406.705.0.5	1011 001.003 (NVA)
5.1	Dressch. THROTTLE vis d'arrangement	708.175.0.5	
11, 11.1, 11.2	Dressrückschlagventil THROTTLE CHECK VALVE ОБРАТНЫЙ КЛАПАН	406.506.0.5	DRV8-10/0-P/1 20
7.1	Druckbegrenzungsventil PRESSURE LIMIT VALVE regulateur de surpression	406.451.0.5	000 54K 10/100
2.2, 14, 12, 2.3	Rückschlagventil CHECK VALVE antretour	313.458.0.5 313.481.0.5	101V 10L 101Z 10L
11, 7.1 2.1	Drasselschraube THROTTLE SCREW vis d'arrangement	0640.00-0406.0.3 0640.00-0415.0.3 0640.00-0505.0.3	101L31 102L51 102L
111 - 111; 111 1112	Magnetventil SOLE NOOD VALVE электро-ванна	405.311.0.5	8810 000 106
8.8	Druckspeicher ACCUMULATOR reservoir à haute pression	407.339.0.5	0511 502 554
8.7	Rücklaufventil RESERVE VALVE filtre de retour d'huile	407.218.0.5	045 530 204 8
0.5	Manometer PRESSURE GAUGE manometre	250.984.0.5	863-R1/4"-100
0.4	Kugelhahn BALL TAP robinet à bille	314.306.0.5	350.82 (R1/4")
0.3 17.1	Rückschlagventil CHECK VALVE antretour	313.602.0.5	810 15 1L
0.2	Filter FILTER filtre	408.507.0.5	UC-SE-1023 1/2"
0.1	Pumpen Aggregat PUMP AGGREGAT groupe moto-pompe	4700.00-0000.01.02	
Datum	4.8.11	Hydraulikplan 640 TCT	
Name	z. k.	ГИДРАВЛИЧЕСКАЯ СХЕМА	
		0640.37-006.11.1	Blatt 1 von 3

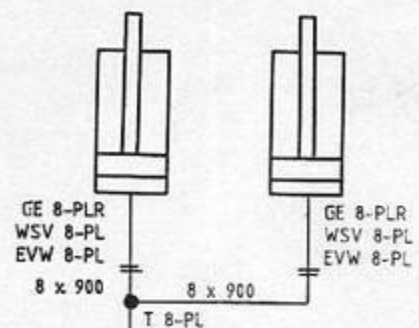




Демо-файл.
За полной версией
обращайтесь на сайт
www.promelectroavtomat.ru
www.promelectroavtomat.ru
или по эл. почте
promelectroavtomat@mail.ru

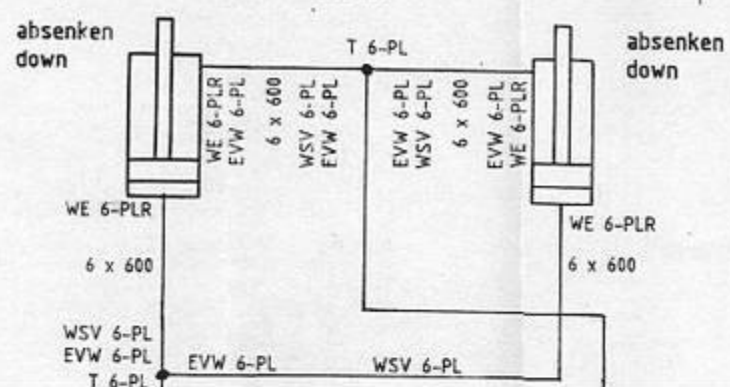
11.2	Federschraube THRUSTLEW vis d'extralévement	ПРОЦЕЛЛ	448.506.8.5	PS 03-26/9.5 G
11.2, 11.3 11.3 12.4, 12.5	Kugelhahn BALL TAP robinet à billes	ШАРНИКИЙ КАПАН	714.316.8.5	158.82 (95/17)
15.3	Drosselschraube THRUSTLEW vis d'extralévement	ПРОЦЕЛЛ	0448.00-0416.8.3	148.0
11.1 11.1	Drosselschraube THRUSTLEW vis d'extralévement	ПРОЦЕЛЛ	0448.00-0416.8.3	148.0
8.1, 10.1, 10.1	Druckminderventil PRESSURE REDUCER régulateur pression	РЕДУЦИОННЫЙ КАПАН	446.032.8.5	8115 150 100
8.2, 10.1, 11.1 12.2, 13.1, 13.4 15.1, 20.1	Mechselventil ALTERNATING VALVE vanne à deux voies	СЕЛЕКЦИОНАЛ	710.430.8.5	WV10-PL
10.2, 12.1, 12.3 13.1, 13.2, 14.2 15.2, 20.2	Drosselrückschraube THRUSTLEW vis d'extralévement	ПРОЦЕЛЛ	448.506.8.5	DRV8-10/8-P/526
11.1, 11.1 11.1, 20 11.1, 23	Magnetventil SOLE MOD VALVE electro vanne	ЭЛЕКТРОМАГНИТНЫЙ КАПАН	485.311.8.5	8110 810 104
Datum: 20.12.88 Name: Zepi				
Hydraulikplan 640 TCT ГИДРАВЛИЧЕСКАЯ СХЕМА				
0640.37-006.11.1 Blatt 2 von 3				

Gelenkpakete absenken
lower shank packages
abaisser doigts cambure
СПУСКАНИЕ ГЕЛЕНОЧНЫХ ПАЛЬЦЕВ

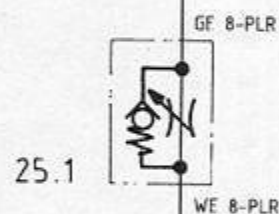
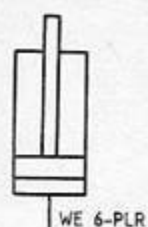


Tackskopf
tack head
tête clouage

ТЕКСОВАЯ ГОЛОВКА



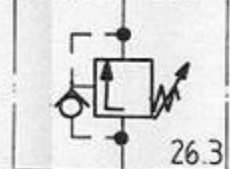
Düse hochfahren
lift nozzle
monter buses
ПОДЪЕМ СОПЛА



EVGE 8-PLR-ED



EVGE 10-PLR-ED



EVGE 10-PLR-ED



WE 12-PLR
(T 15-PL)
(KOR 15/12-PL)

GE 10-PLR
EVW 10-PL
KOR 15/10-PL

Демо-файл.
За полной версией
обращайтесь на сайт
www.promelectroavtomat.ru
или по эл. почте
promelectroavtomat@mail.ru

www.promelectroavtomat.ru

Качество Демо-файлов хуже, чем качество оригинала

Pos.nr. pos.no.	Bezeichnung nomination	Bestell Nr. order no.	Bezeichnung type
24.1;24.2,25.1;25.2;	Drosselrückschlagventil throttle reverse valve antiretour	406.513.0.5 407.015.0.5	2FRM5-30/10Q G45/1
26.3	Druckminderventil pressure reducing regulateur pression	405.311.0.5	0810 090 106
Datum	7.8.89	Hydraulikplan 640 ТСТ ГЛДРАВЛИЧЕСКАЯ СХЕМА	
Name	J.R.	0640.37-006.11.1	
		Blatt 3 von 3	