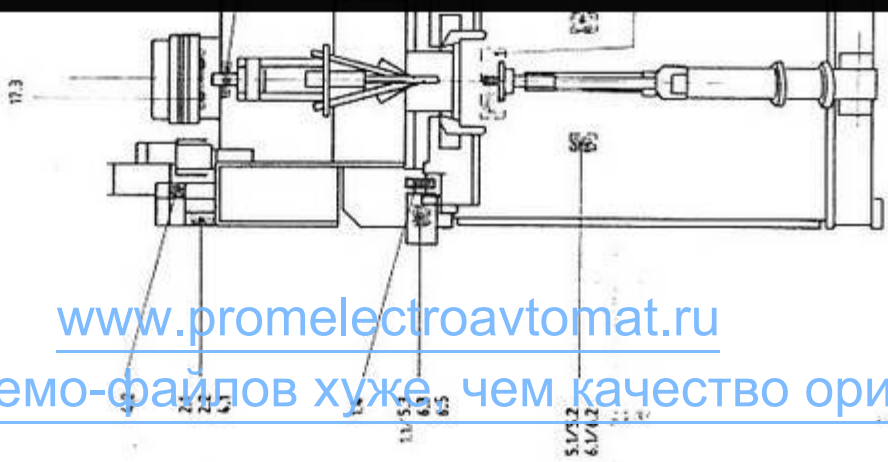


		6800-2401.04.0.2
		6800-2075.02.0.2
		6800-2401.00.0.2
ТИ		6800-2401.25.0.2
СПРАВА rechts		6800-2403.03.0.2
ЛЕС		6800-2401.24.0.2
СЛЕВА links		6800-2403.02.0.2
		6800-0102.23.0.2
	Plan N°	

Демо-файл.
За полной версией
обращайтесь на сайт
www.promelectroavtomat.ru
или по эл. почте
promelectroavtomat@mail.ru

Lageplan




www.promelectroavtomat.ru

Качество Демо-файлов хуже, чем качество оригинала

Демо-файл.
 За полной версией
 обращайтесь на сайт
www.promelectroavtomat.ru
 или по эл. почте
promelectroavtomat@mail.ru

0.2+4.2	2	Zylinder	ЦИЛИНДР	AVL-20-10	58253	412.606.0.5	G1/8
0.1+4.1	2	3/2 Wegeventil	3/2 ХОДОВОЙ КЛАПАН	0820 005 151	58098	410.106.0.5	15V- G1/8
3.3-2.3	2	Blasvorrichtung	ПРИСОБОБЛЕНИЕ ВДЯ ДУТЬЯ		Schön		
3.2-2.2	2	Druckregelventil	РЕГУЛИРУЮЩИЙ КЛАПАН	0821 302 019	58098	411.008.0.5	G1/8
3.1-2.1	2	3/2 Wegeventil	3/2 ХОДОВОЙ КЛАПАН	0820 005 151	58098	410.106.0.5	15V- G1/8
0.4+1.4	2	Zylinder	ЦИЛИНДР		Schön		
0.7-1.1	2	5/2 Wegeventil	5/2 ХОДОВОЙ КЛАПАН	0820-РН-41116-150	MAC	410.138.0.5	24V- G1/4
0.2	1	Druckschalter	КЛАПАТЕЛЬ	0821 100 023	58098	411.010.0.5	
0.6	1	Rückschlagventil	ОГРАТНЫЙ КЛАПАН	0821 003 003	58098	411.703.0.5	G1/2
0.5	1	Feinbehälter	РЕЗЕРВУАР ВОЗДУХА	Верх. 1/50-187/0	51610	411.316.0.5	G1/2
0.4	1	Feinfilter	ТОНКИЙ ФИЛЬТР	0821 303 534	58098	412.313.0.5	NL4 G3/8
0.3	1	Absperrventil	СТОПОРНЫЙ КЛАПАН	0821 300 911	58098	411.716.0.5	
0.1	1	Wartungseinheit	УЗЕЛ ОБОГАЩЕНИЯ ВОЗДУХА	0821 300 503	58098	412.312.0.5	NL4 G1/2
Pos.	Meßgr.	Bezeichnung					

Erst	Datum	Name		Bezeichnung	N ^o
Gepr	14.2.85	Köses		Pneumatikplan	0640,37 - 009,21,1
Norm	16.2.85			(Geräteliste) ПНЕВМАТИЧЕСКАЯ СХЕМА	Blatt 2 von 2

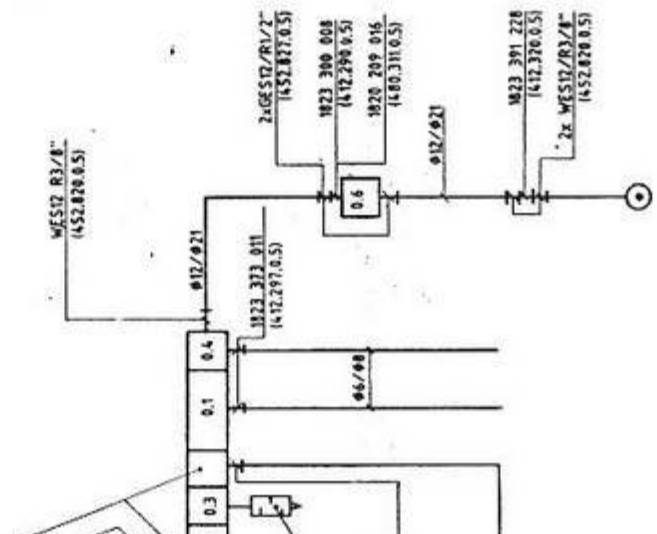
Wartungseinheit und Druckschalter
FILTER UNIT/PRESSURE
unita di manutenzione/interuttore
ensemble d'entretien/interrupteur
ПРИБОР ДЛЯ ОБСЛУЖИВАНИЯ ВОЗДУХА



www.promelectroavtomat.ru

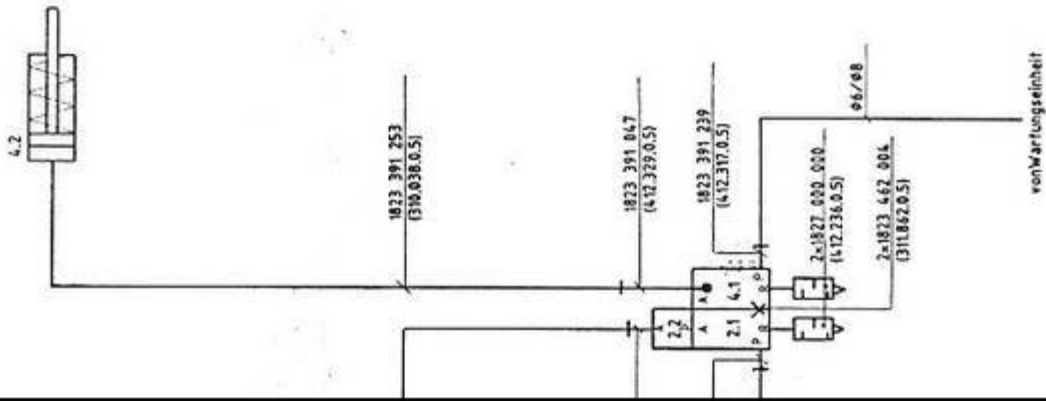
Качество Демо-файлов хуже, чем качество оригинала

Демо-файл.
За полной версией
обращайтесь на сайт
www.promelectroavtomat.ru
или по эл. почте
promelectroavtomat@mail.ru



zeichnung Pneumatik-
Rohrleitungsplan
Wartungseinheit-Druckschalter

N°
6800-0102.23.0.2
Blatt 1 von 1



chnung Pneumatik-Rohrleitungspl.
 ПНЕУМАТИЧЕСКАЯ СХЕМА
 Abteilen-Blasen links
 № 6800-240302.0.2
 Blatt 1 von 1

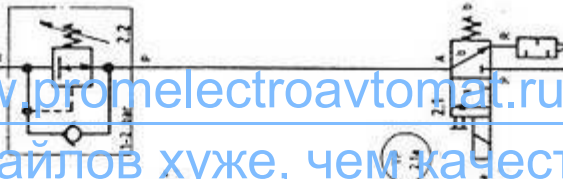
Демо-файл.
 За полной версией
 обращайтесь на сайт
www.promelectroavtomat.ru
 или по эл. почте
promelectroavtomat@mail.ru

Выход слева
 ДУТЬЯ СЛЕВА

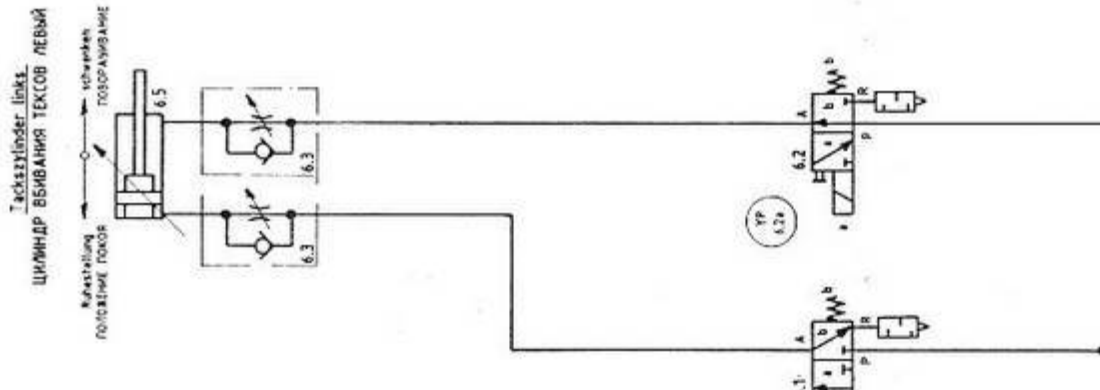


www.promelectroavtomat.ru

Качество Демо-файлов хуже, чем качество оригинала



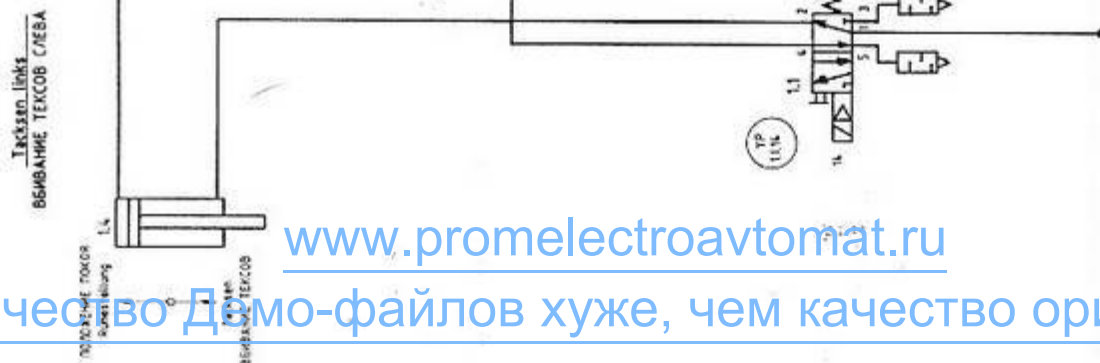
Anschluß vor über



zeichnung Pneumatikplan
ПНЕВМАТИЧЕСКАЯ СХЕМА
Tackseinheit links

N°
6800-24.01.24.0.2
Blatt 1 von 2

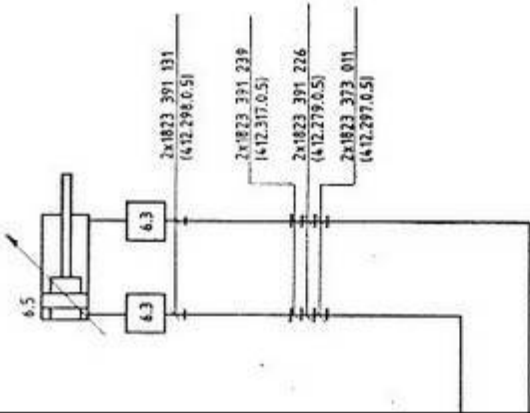
Демо-файл.
За полной версией
обращайтесь на сайт
www.promelectroavtomat.ru
или по эл. почте
promelectroavtomat@mail.ru



von Wartungseinheit

www.promelectroavtomat.ru

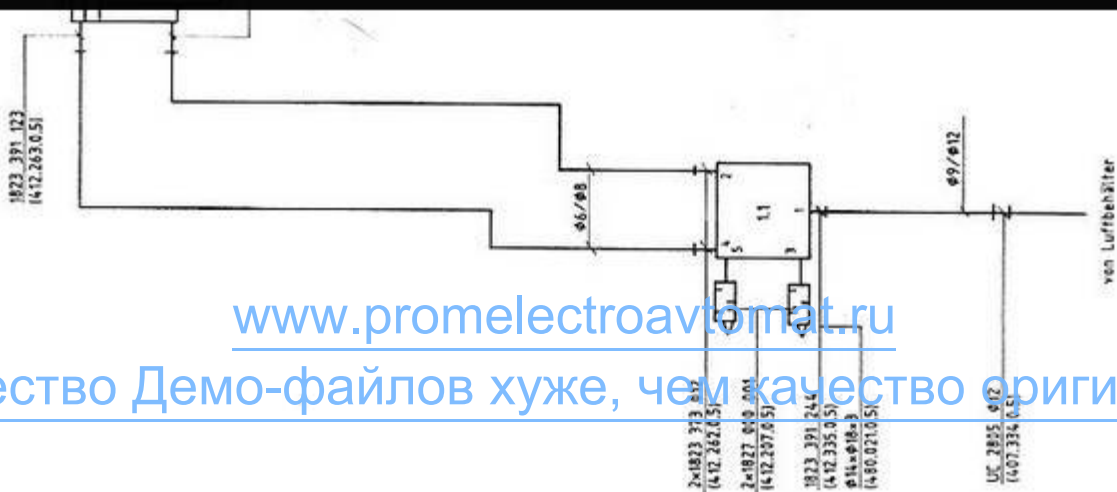
Качество Демо-файлов хуже, чем качество оригинала



zeichnung Rohrleitungsplan
 СХЕМА ТРУБОПРОВОДОВ
 PIPING DIAGRAM

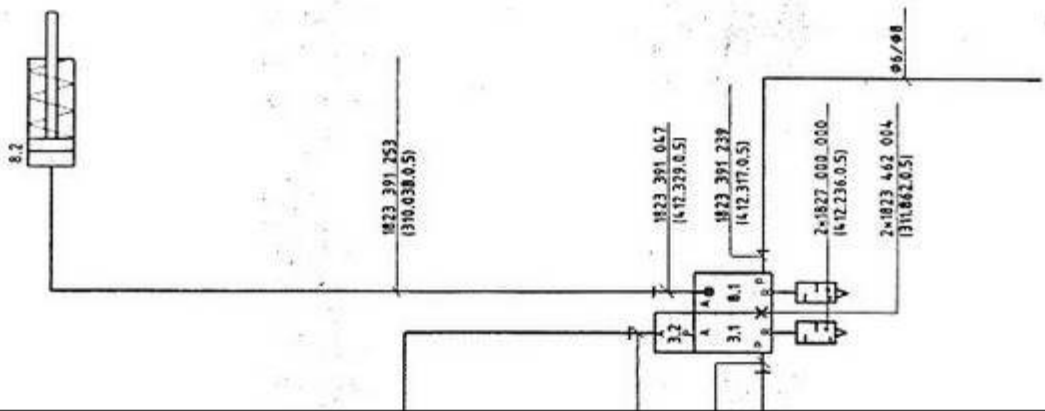
N°
 6800-2.4.01.24.0.2
 Blatt 2 von 2

Демо-файл.
 За полной версией
 обращайтесь на сайт
www.promelectroavtomat.ru
 или по эл. почте
promelectroavtomat@mail.ru



www.promelectroavtomat.ru

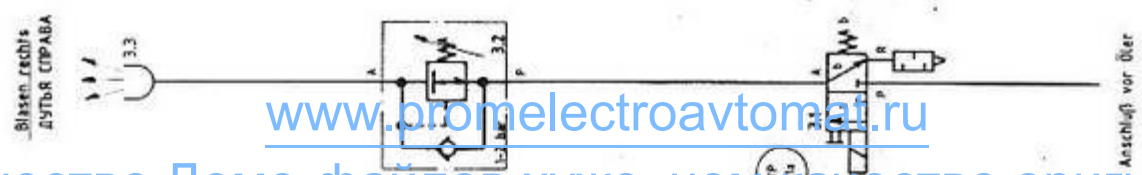
Качество Демо-файлов хуже, чем качество оригинала



von Wartungseinheit

Zeichnung Pneumatik-Rohrleitungspl.
 ПНЕВМАТИЧЕСКАЯ СХЕМА
 Abteilen-Blasen rechts
 № 6800-2403.03.0.2
 Blatt 1 von 1

Демо-файл.
 За полной версией
 обращайтесь на сайт
www.promelectroavtomat.ru
 или по эл. почте
promelectroavtomat@mail.ru



Blasen rechts
 ДУТЬ С ПРАВА

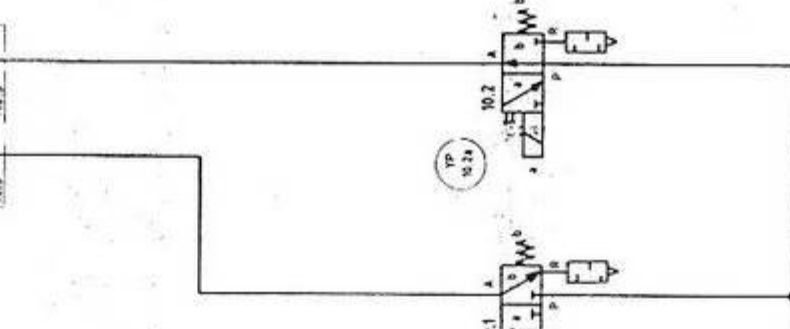
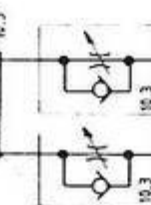
Anschluß vor über

www.promelectroavtomat.ru

Качество Демо-файлов хуже, чем качество оригинала

Tackszylinder rechts
ЦИЛИНДР ВБИВАНИИ ТЕКСОВ СПРАВА

Positionierung
ПОЛОЖЕНИЕ ПОДКОР



zeichnung Pneumatikplan
ПНЕВМАТИЧЕСКАЯ СХЕМА
Tackseinheit rechts

N°
6800-2401.25.0.2
Blatt 1 von 2

Демо-файл.
За полной версией
обращайтесь на сайт
www.promelectroavtomat.ru
или по эл. почте
promelectroavtomat@mail.ru

Tacksein rechts
ВБИВАНИЕ ТЕКСОВ СПРАВА

Positionierung
ПОЛОЖЕНИЕ ПОДКОР

7.4

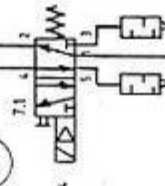


ВБИВАНИЕ ТЕКСОВ

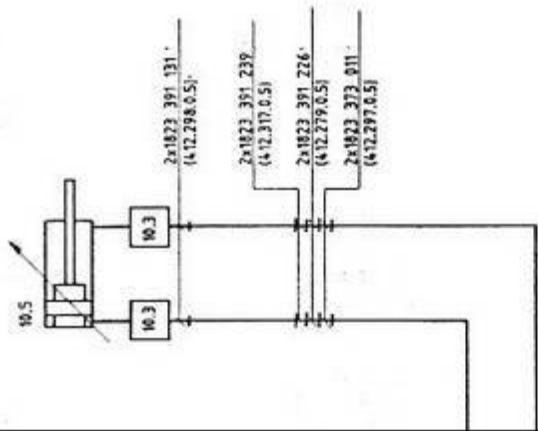
www.promelectroavtomat.ru

Качество Демо-файлов хуже, чем качество оригинала

10
7.1



von Werlungseinheit



zeichnung Rohrleitungsplan
 СХЕМА ТРУБОПРОВОДОВ
 PIPING DIAGRAM

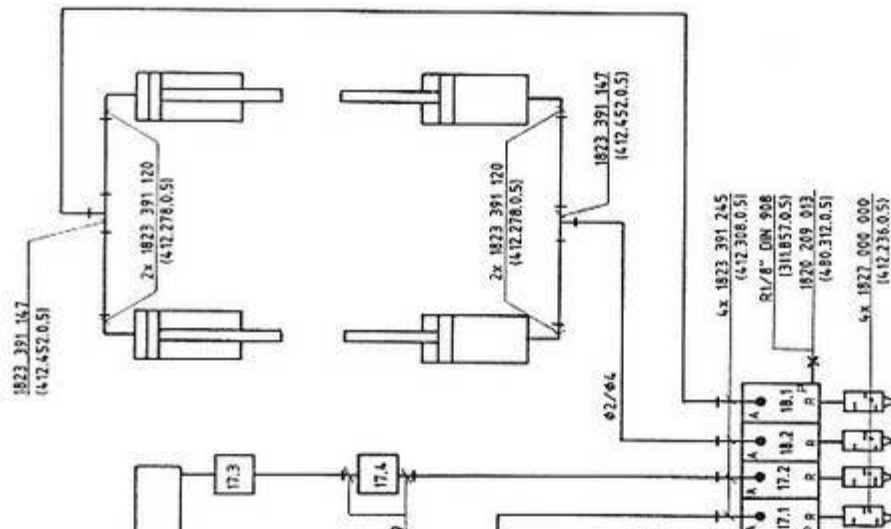
N°
 6800-2401.25.0.2
 Blatt 2 von 2

Демо-файл.
 За полной версией
 обращайтесь на сайт
www.promelectroavtomat.ru
 или по эл. почте
promelectroavtomat@mail.ru

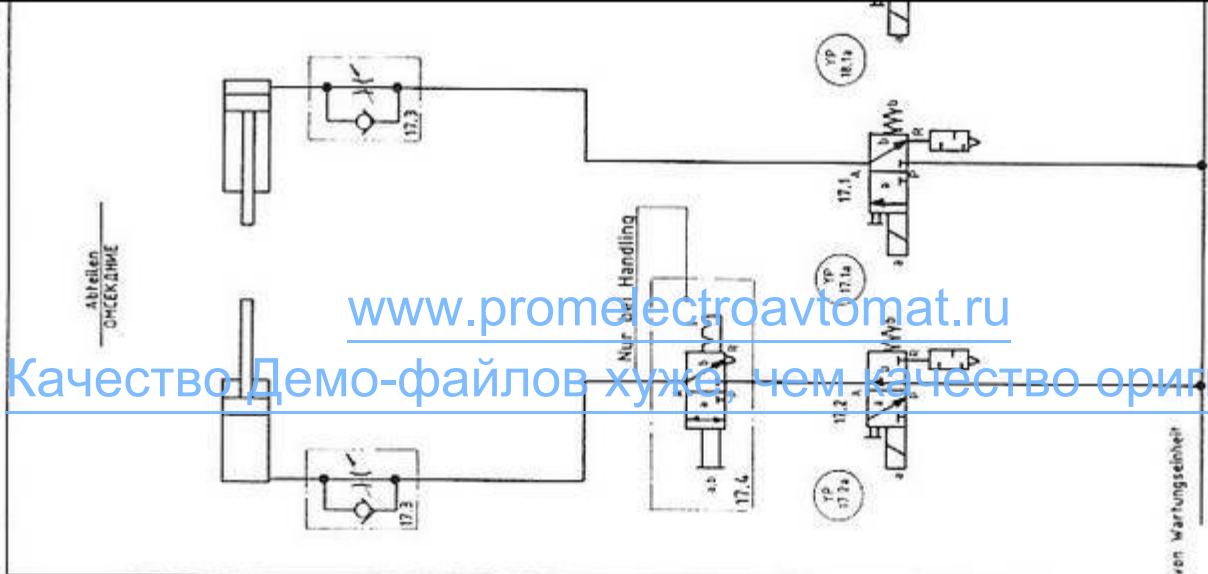


www.promelectroavtomat.ru

Качество Демо-файлов хуже, чем качество оригинала



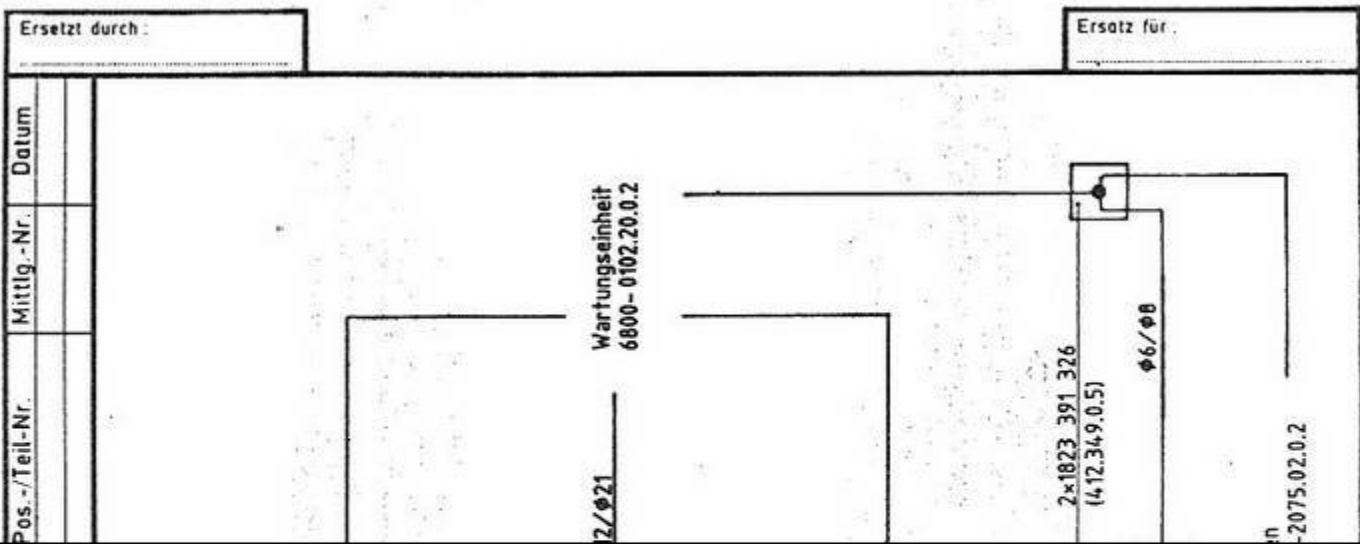
Демо-файл.
За полной версией
обращайтесь на сайт
www.promelectroavtomat.ru
или по эл. почте
promelectroavtomat@mail.ru



VP 17.1a	VP 17.2a	СХЕМА ГИД
VP 17.2a	VP 17.1a	Auswerfen
VP 17.1a	VP 17.2a	Ruhestellung
VP 17.2a	VP 17.1a	ПОЛОЖЕНИЕ ПОДЪОМ

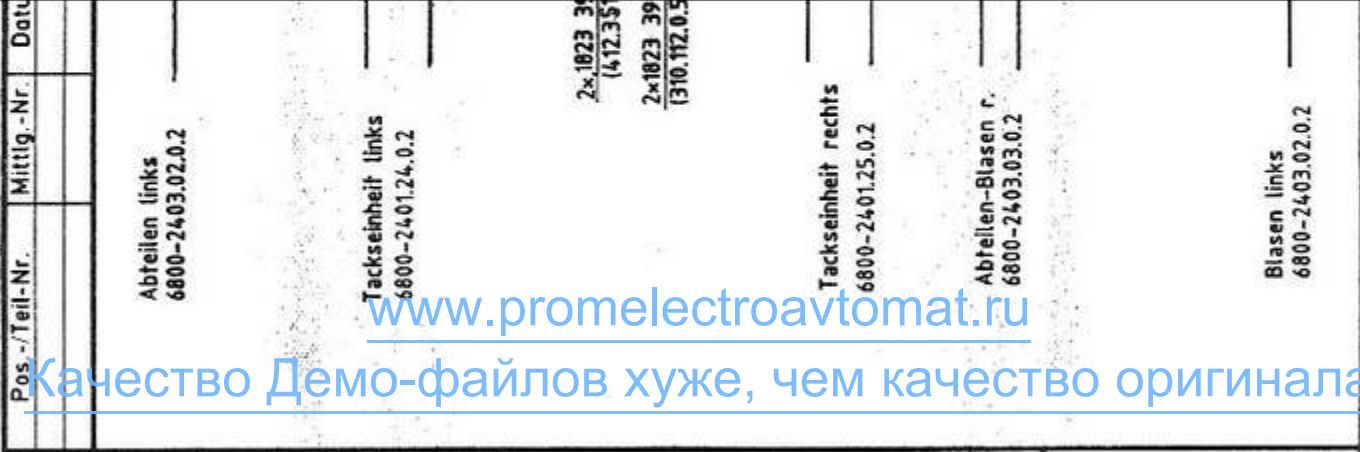
www.promelectroavtomat.ru

Качество Демо-файлов хуже, чем качество оригинала



Демо-файл.

За полной версией
обращайтесь на сайт
www.promelectroavtomat.ru
или по эл. почте
promelectroavtomat@mail.ru



www.promelectroavtomat.ru

Качество Демо-файлов хуже, чем качество оригинала

Erst.	Datum	Name		Bezeichnung Rohrleitungen	№
Gepr.	15.2.89	<i>Piloy</i>		6800-2112.04.0.2	
Norm		<i>VMM</i>		Blatt 1 von 1	