

ONLY FOR

**MK6 PED (GREEN MACHINE)**

TOXE-MK6 PX (RED MACHINE)

**CORRISPONDENZA NUMERAZIONE MORSETTI E CAVI PER MARK6**

NUMERO MATRICE .....

**MORSETTO IN ARMADIO**

124

125

126

128

42

**CAVO NEL PANNELLO**

213

230

231

130

000

NO Marcia Arresto

Comune. M. A.

NC M. A.

Spia M. A.

0V Spia

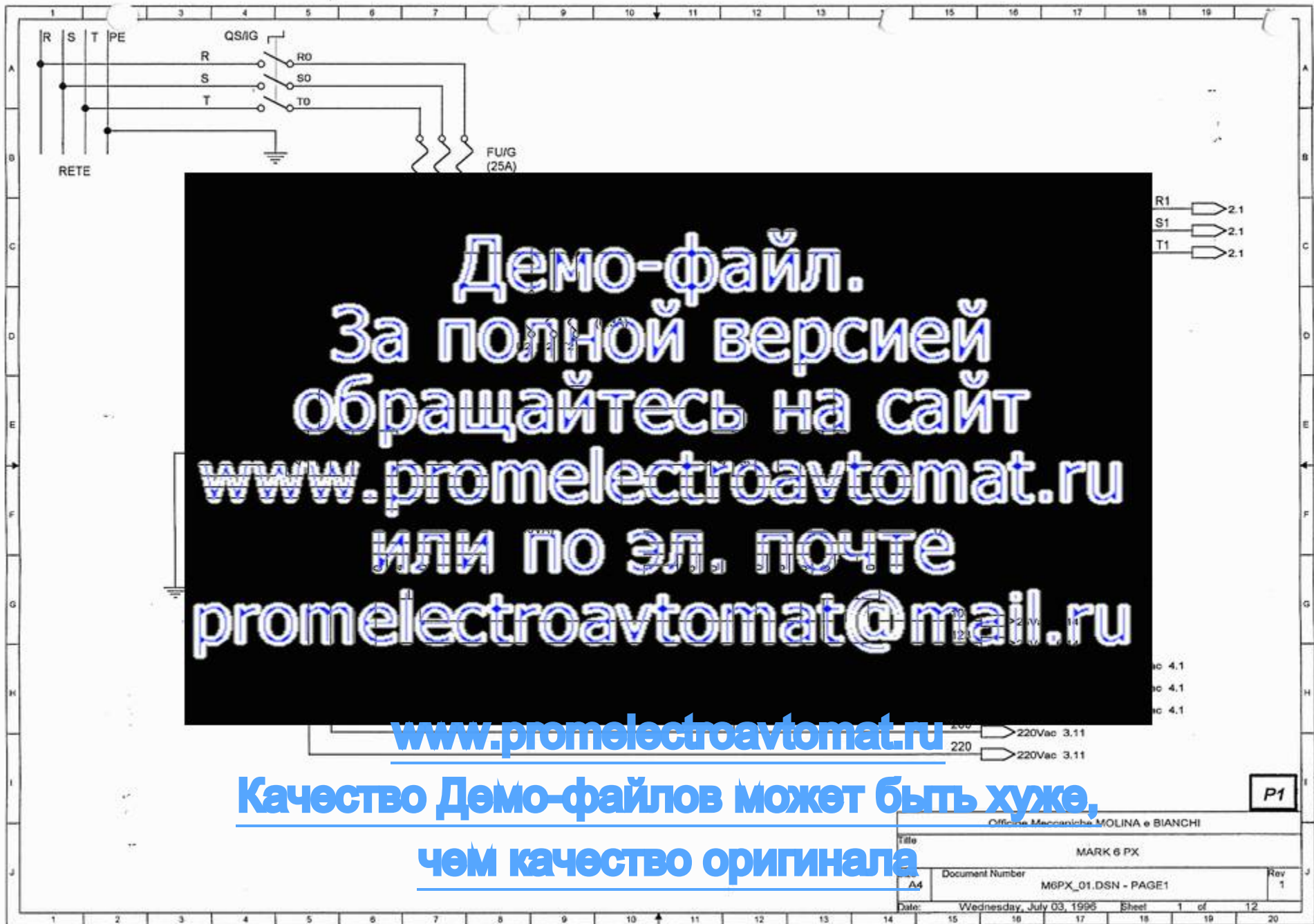
**RESISTENZE PIASTRE**

130

131

128

129



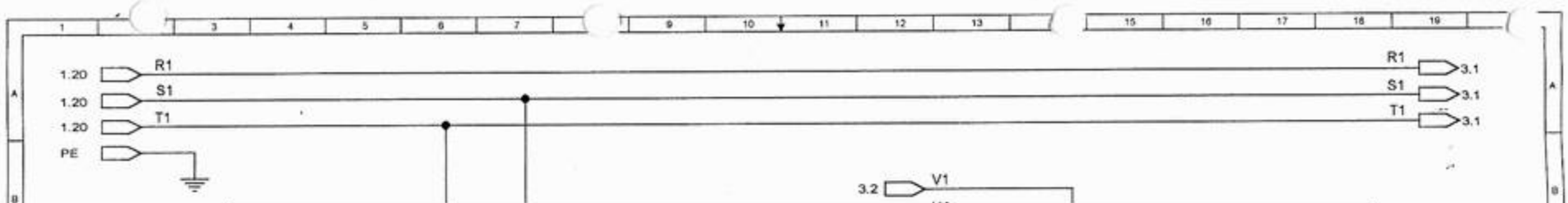
Демо-файл.  
За полной версией  
обращайтесь на сайт  
[www.promelectroavtomat.ru](http://www.promelectroavtomat.ru)  
или по эл. почте  
[promelectroavtomat@mail.ru](mailto:promelectroavtomat@mail.ru)

[www.promelectroavtomat.ru](http://www.promelectroavtomat.ru)

Качество Демо-файлов может быть хуже,  
чем качество оригинала

P1

|                                      |                          |
|--------------------------------------|--------------------------|
| Officine Meccaniche MOLINA e BIANCHI |                          |
| Title                                | MARK 6 PX                |
| Document Number                      | M6PX_01.DSN - PAGE1      |
| Date                                 | Wednesday, July 03, 1996 |
| Sheet                                | 1 of 12                  |



**Демо-файл.  
За полной версией  
обращайтесь на сайт  
[www.promelectroavtomat.ru](http://www.promelectroavtomat.ru)  
или по эл. почте  
[promelectroavtomat@mail.ru](mailto:promelectroavtomat@mail.ru)**

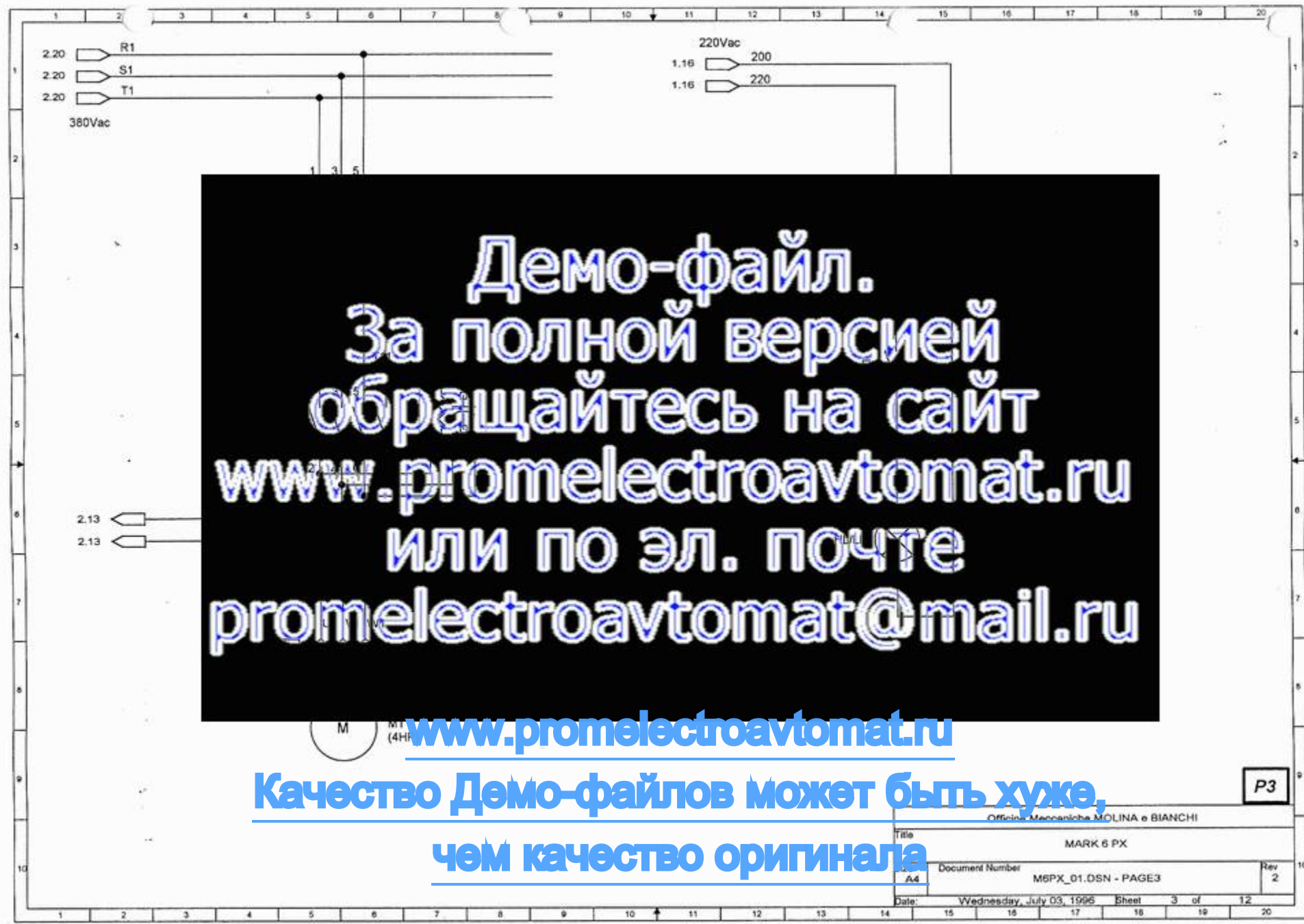
[www.promelectroavtomat.ru](http://www.promelectroavtomat.ru)

**Качество Демо-файлов может быть хуже,**

**чем качество оригинала**

P2

|                                      |  |
|--------------------------------------|--|
| Officine Meccaniche MOLINA e BIANCHI |  |
| MARK 6 PX                            |  |
| Size<br>A4                           | Document Number<br>M6PX_01.DSN - PAGE2 |
| Date<br>Wednesday, July 03, 1996     | Sheet<br>2 of 12                       |
| Rev<br>2                             |  |



Демо-файл.  
За полной версией  
обращайтесь на сайт  
[www.promelectroavtomat.ru](http://www.promelectroavtomat.ru)  
или по эл. почте  
[promelectroavtomat@mail.ru](mailto:promelectroavtomat@mail.ru)

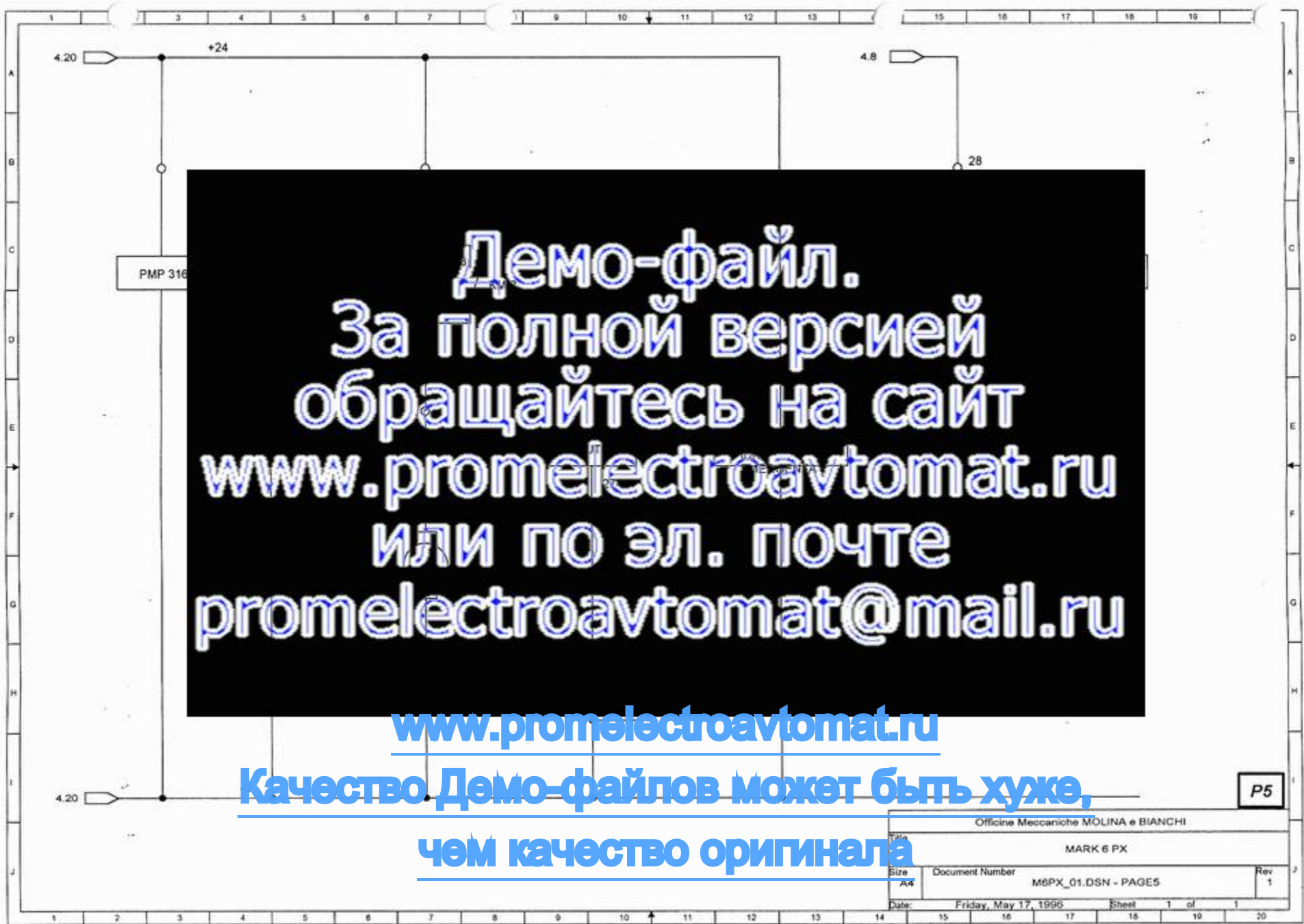
[www.promelectroavtomat.ru](http://www.promelectroavtomat.ru)

Качество Демо-файлов может быть хуже,

чем качество оригинала

|                                     |                          |
|-------------------------------------|--------------------------|
| P3                                  |                          |
| Officina Meccanica MOLINA e BIANCHI |                          |
| Title                               | MARK 6 PX                |
| Document Number                     | M6PX_01.DSN - PAGE3      |
| Rev                                 | 2                        |
| Date:                               | Wednesday, July 03, 1996 |
| Sheet                               | 3 of 12                  |

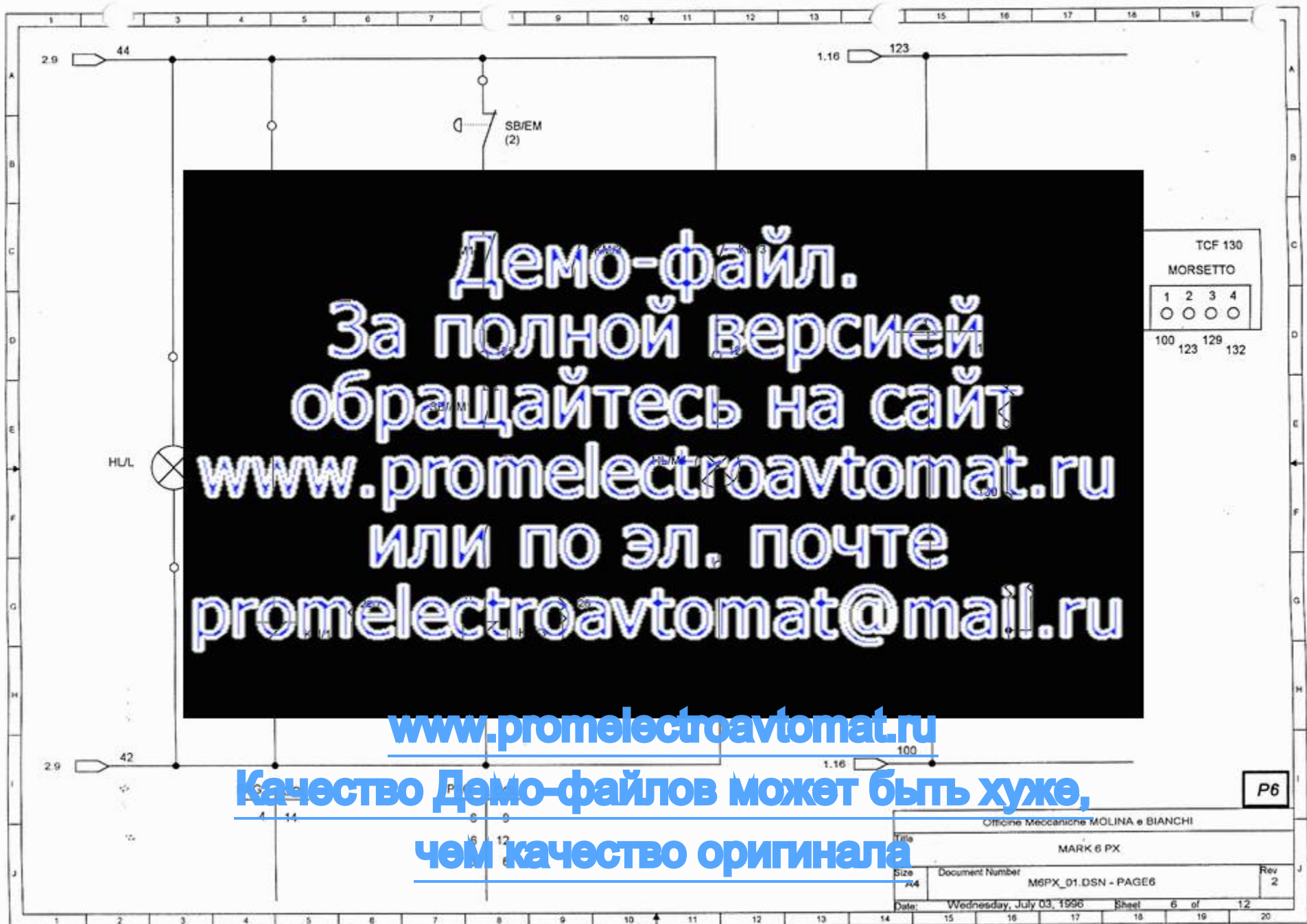




Демо-файл.  
За полной версией  
обращайтесь на сайт  
[www.promelectroavtomat.ru](http://www.promelectroavtomat.ru)  
или по эл. почте  
[promelectroavtomat@mail.ru](mailto:promelectroavtomat@mail.ru)

[www.promelectroavtomat.ru](http://www.promelectroavtomat.ru)  
Качество Демо-файлов может быть хуже,  
чем качество оригинала

|                                      |                      |       |        |
|--------------------------------------|----------------------|-------|--------|
| Officine Meccaniche MOLINA e BIANCHI |                      |       |        |
| MARK 6 PX                            |                      |       |        |
| Title                                | Document Number      |       | Rev    |
| Size                                 | M6PX_01.DSN - PAGE5  |       | 1      |
| A4                                   |                      |       |        |
| Date:                                | Friday, May 17, 1996 | Sheet | 1 of 1 |



Демо-файл.  
За полной версией  
обращайтесь на сайт  
[www.promelectroavtomat.ru](http://www.promelectroavtomat.ru)  
или по эл. почте  
[promelectroavtomat@mail.ru](mailto:promelectroavtomat@mail.ru)

|          |     |     |     |
|----------|-----|-----|-----|
| TCF 130  |     |     |     |
| MORSETTO |     |     |     |
| 1        | 2   | 3   | 4   |
| ○        | ○   | ○   | ○   |
| 100      | 123 | 129 | 132 |

[www.promelectroavtomat.ru](http://www.promelectroavtomat.ru)

Качество Демо-файлов может быть хуже,  
чем качество оригинала

P6

|                                      |                                     |       |  |
|--------------------------------------|-------------------------------------|-------|--|
| Officine Meccaniche MOLINA e BIANCHI |                                     |       |  |
| Titolo MARK 6 PX                     |                                     |       |  |
| Size A4                              | Document Number M6PX_01.DSN - PAGE6 | Rev 2 |  |
| Date: Wednesday, July 03, 1996       | Sheet 6 of 12                       |       |  |





OUT 24 0V 297 INVERS. TIRAG. PNEUMAT.

Демо-файл.  
За полной версией  
обращайтесь на сайт  
[www.promelectroavtomat.ru](http://www.promelectroavtomat.ru)  
или по эл. почте  
[promelectroavtomat@mail.ru](mailto:promelectroavtomat@mail.ru)

[www.promelectroavtomat.ru](http://www.promelectroavtomat.ru)

Качество Демо-файлов может быть хуже,

чем качество оригинала

P8

|                                      |  |          |         |
|--------------------------------------|--|----------|---------|
| Officine Meccaniche MOLINA e BIANCHI |  |          |         |
| MARK 6 PX                            |  |          |         |
| Size<br>A4                           | Document Number<br>M6PX_01.DSN - PAGE8 | Rev<br>2 |         |
| Date:                                | Wednesday, July 03, 1996               | Sheet    | 8 of 12 |

INPUT 24V SENSORE DI PROSSIMITA' SOLO BOETTA  
ORTAFORMA  
SOSTATO  
VAMENTO 24V  
DISCESA VERTICALE  
ALLON. GRUPPO SX.  
AVVIC. GRUPPO SX.  
RIT. TIRAGGIO SX.  
AVANTI TIRAGGIO SX.  
MOLLA MARTELLI  
ALLON. GRUPPO DX.  
AVVIC. GRUPPO DX.  
RIT. TIRAGGIO DX.  
AVANTI TIRAGGIO DX.  
RIT. LEVA TRASLAZ.  
AVANTI LEVA TRASL.  
INDIETRO TASTATORE  
BINISTRO - DESTRO  
RITORNO PIASTRE  
AVANTI PIASTRE  
RATA FORMA  
ALE RESET  
ALE START

**Демо-файл.**  
**За полной версией**  
**обращайтесь на сайт**  
**www.promelectroavtomat.ru**  
**или по эл. почте**  
**promelectroavtomat@mail.ru**

[www.promelectroavtomat.ru](http://www.promelectroavtomat.ru)

Качество Демо-файлов может быть хуже,

чем качество оригинала

INPUT +24V 57

Демо-файл.  
За полной версией  
обращайтесь на сайт  
[www.promelectroavtomat.ru](http://www.promelectroavtomat.ru)  
или по эл. почте  
[promelectroavtomat@mail.ru](mailto:promelectroavtomat@mail.ru)

LA PORTAFORMA  
PORTAFORMA  
ONE DATI  
SCITA PIANTONE  
A MARTELLI  
TERMEDIO PIASTRE  
NDO USCITA FORMA  
ZIONE PROGRAMMA  
RAMMAZIONE  
ALITA MARTELLI  
NO PINZA DX.  
GIO PINZA DX.  
NO PINZA SX.  
GIO PINZA SX.  
TER. DISC. PINZE  
SCESA PINZE  
ALITA PINZE

[www.promelectroavtomat.ru](http://www.promelectroavtomat.ru)

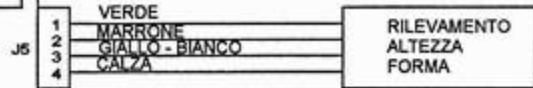
Качество Демо-файлов может быть хуже,

чем качество оригинала

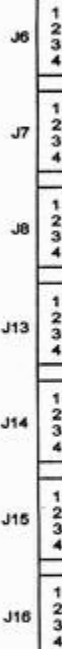
P10

|                                      |                          |           |          |
|--------------------------------------|--------------------------|-----------|----------|
| Officine Meccaniche MOLINA e BIANCHI |                          |           |          |
| Title                                |                          | MARK 6 PX |          |
| Size                                 | Document Number          |           | Rev      |
| A4                                   | M6PX_01.DSN - PAGE10     |           | 2        |
| Date:                                | Wednesday, July 03, 1996 | Sheet     | 10 of 12 |

CAVO PIATTO



SCHEDA INTERFACCIA



**Демо-файл.**  
**За полной версией**  
**обращайтесь на сайт**  
**[www.promelectroavtomat.ru](http://www.promelectroavtomat.ru)**  
**или по эл. почте**  
**[promelectroavtomat@mail.ru](mailto:promelectroavtomat@mail.ru)**

MARRONE  
 NERO  
 BLU

CONNETTORE CANON FEMMINA LATO SALDATURA



BLU - MARRONE - NERO = CAVO STANDARD  
 VERDE - MARRONE - GIALLO/BIANCO = CAVO SUPERFLESSIBILE



[www.promelectroavtomat.ru](http://www.promelectroavtomat.ru)  
 Качество Демо-файлов может быть хуже,  
 чем качество оригинала

P11

|                                      |                                      |       |
|--------------------------------------|--------------------------------------|-------|
| Officine Meccaniche MOLINA e BIANCHI |                                      |       |
| Title MARK 6 PX                      |                                      |       |
| Size A4                              | Document Number M6PX_01.DSN - PAGE11 | Rev 2 |
| Date: Wednesday, July 03, 1996       | Sheet 11 of                          | 12    |

Демо-файл.  
За полной версией  
обращайтесь на сайт  
[www.promelectroavtomat.ru](http://www.promelectroavtomat.ru)  
или по эл. почте  
[promelectroavtomat@mail.ru](mailto:promelectroavtomat@mail.ru)

KM/AB  
RELE'

FUIG (25A)

FUIG (25A)

FUIG (25A)

R1

R1

R1

131

4

5

[www.promelectroavtomat.ru](http://www.promelectroavtomat.ru)

Качество Демо-файлов может быть хуже,

чем качество оригинала

P12

|                                      |                          |       |          |
|--------------------------------------|--------------------------|-------|----------|
| Officine Meccaniche MOLINA e BIANCHI |                          |       |          |
| MARK 6 PX                            |                          |       |          |
| File                                 | Document Number          |       | Rev      |
| A4                                   | M6PX_01.DSN - PAGE12     |       | 1        |
| Date:                                | Wednesday, July 03, 1996 | Sheet | 12 of 12 |

247 SCHEDA OUT3

MOTORE SINISTR

Демо-файл.  
За полной версией  
обращайтесь на сайт  
[www.promelectroavtomat.ru](http://www.promelectroavtomat.ru)  
или по эл. почте  
[promelectroavtomat@mail.ru](mailto:promelectroavtomat@mail.ru)

[www.promelectroavtomat.ru](http://www.promelectroavtomat.ru)

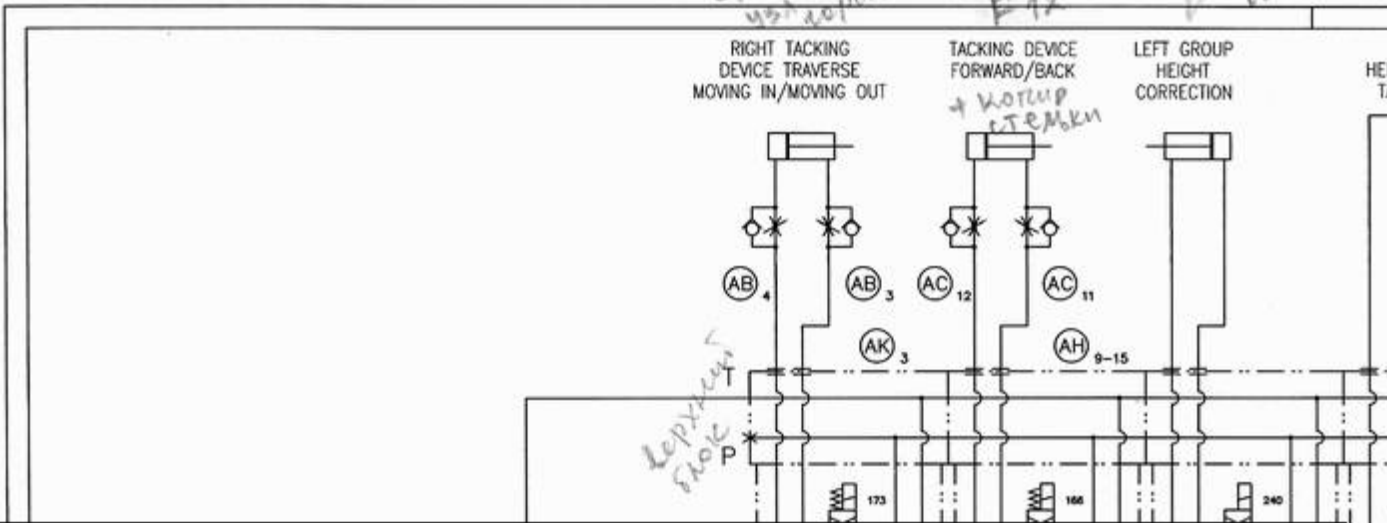
Качество Демо-файлов может быть хуже,

чем качество оригинала

P13

|                                      |                          |          |        |
|--------------------------------------|--------------------------|----------|--------|
| Officine Meccaniche MOLINA e BIANCHI |                          |          |        |
| Title                                |                          | MARK 6PX |        |
| Size                                 | Document Number          |          | Rev    |
| A4                                   | M6PX_01.DSN - PAGE13     |          | 1      |
| Date:                                | Wednesday, July 03, 1996 | Sheet    | 1 of 1 |

F11/F2 внутри  
сходственно  
чуть доп.  
F12  
А с в 17 руб  
вперед/ноз.  
F2  
А порт.  
кля удемк.  
едубин



Демо-файл.  
За полной версией  
обращайтесь на сайт  
[www.promelectroavtomat.ru](http://www.promelectroavtomat.ru)  
или по эл. почте  
[promelectroavtomat@mail.ru](mailto:promelectroavtomat@mail.ru)



[www.promelectroavtomat.ru](http://www.promelectroavtomat.ru)

Качество Демо-файлов может быть хуже,  
чем качество оригинала

F.7  
мак лок  
руле

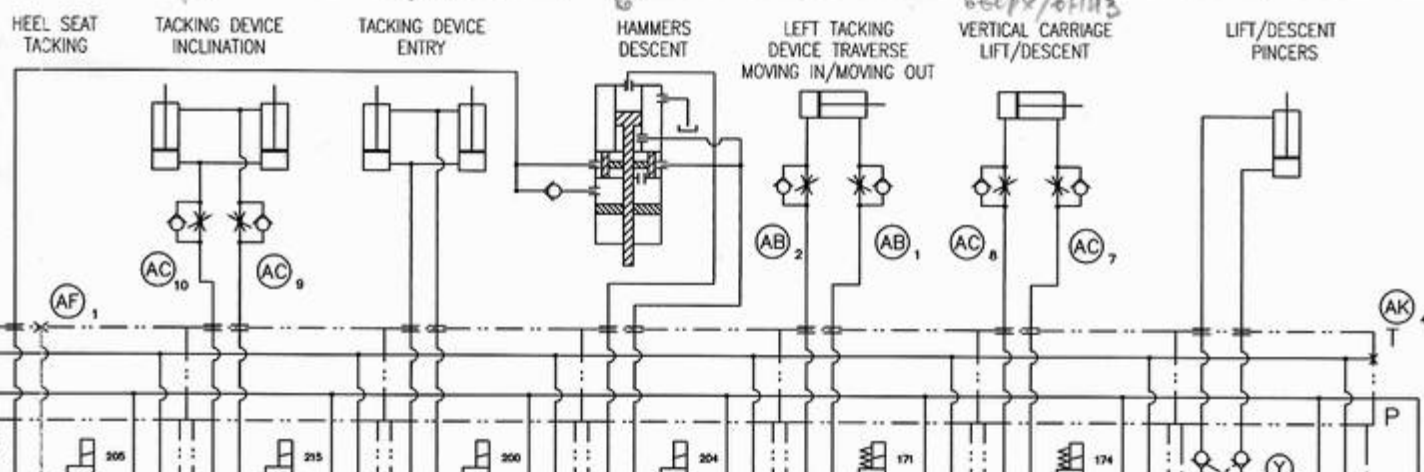
F7 2шт.  
нода са  
20рис. узлаи  
податиса

F21  
удар  
блатке

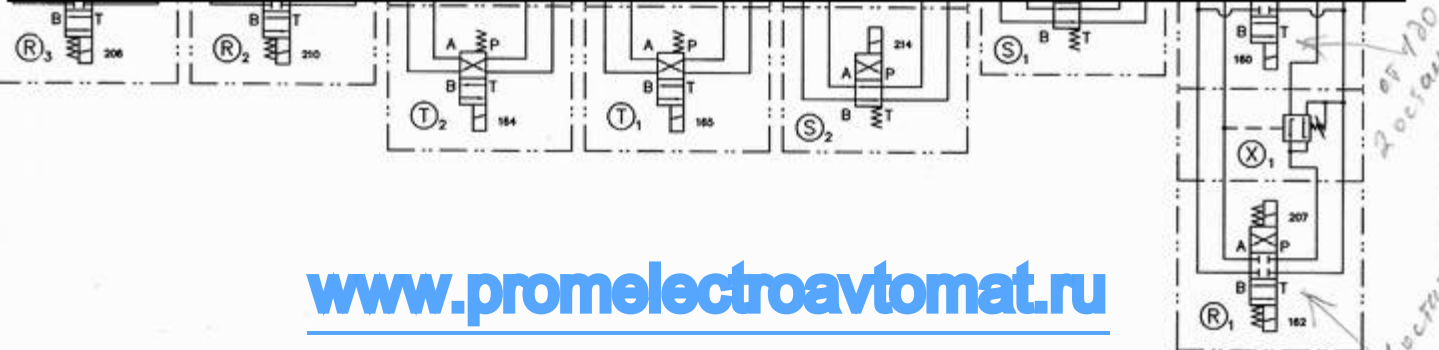
F11  
F76 внутри  
сходен  
вал, 20рис.  
левни

F13  
ручки  
вверх/вниз

F36  
отпуски/подзе  
камен



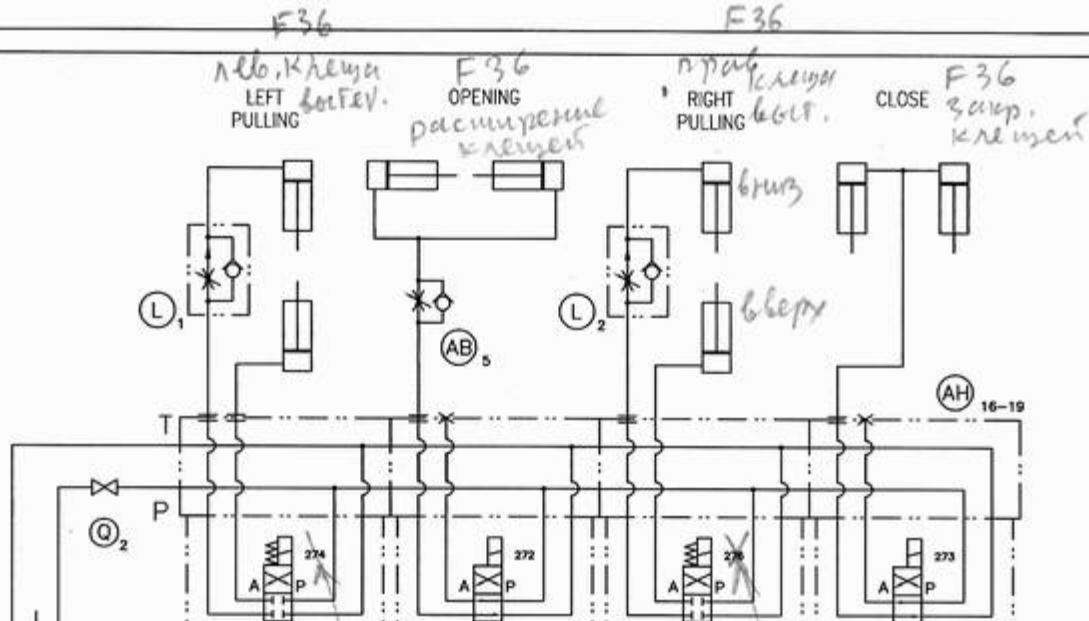
**Демо-файл.**  
**За полной версией**  
**обращайтесь на сайт**  
**[www.promelectroavtomat.ru](http://www.promelectroavtomat.ru)**  
**или по эл. почте**  
**[promelectroavtomat@mail.ru](mailto:promelectroavtomat@mail.ru)**



[www.promelectroavtomat.ru](http://www.promelectroavtomat.ru)

**Качество Демо-файлов может быть хуже,**  
**чем качество оригинала**





**Демо-файл.**  
 За полной версией  
 обращайтесь на сайт  
[www.promelectroavtomat.ru](http://www.promelectroavtomat.ru)  
 или по эл. почте  
[promelectroavtomat@mail.ru](mailto:promelectroavtomat@mail.ru)

|            |     |                      |   |                              |
|------------|-----|----------------------|---|------------------------------|
|            |     |                      | V |                              |
|            |     |                      | U |                              |
|            |     |                      | T | 3 DG4V-3-2AL-MU-40           |
|            |     |                      | S | 8+2 DG4V-3-2A-MU-40          |
| AM         | 1   | Interpiastra MBC2247 | R | 8+3 DG4V-3-2C-MU-H7-60-EN9   |
| AL         | 1   | Corpo MBC2248        | Q | 1+1 MBC908 Rubinetto 3/8"    |
| AK         | 4   | MBC2175              | P | 1 Manometro 1/8" 0-100       |
| AH         | 15  | MBC2174              | N |                              |
| AG         |     |                      | M | 1 Accumulatore 4l. MBC207    |
| AF         | 1   | MBC2140              | L | 1 Ritegno FCG3-16-H          |
| AD         | 2   | Dosatore 3/8"        | H | 1 Ritegno CV3-10-P-0-3       |
| AC         | 12  | Dosatore 1/4"        | G | 1 MBC2374                    |
| Z          | 4   | Dosatore 1/8"        | C | 1 Filtro a maglia 25 microni |
| Y          | 1+1 | DGMDC-3-PYL-20       | D | 1 Giunto elastico            |
| X          | 5   | DGMPC-3-ABK-BAK-20   | C | 1 Pompa V10-1B5B-1A20        |
| W          | 2   | DGMPC-3-ABK-BAK-20   |   | 1 Pompa a aspirazione        |
| 12/11/90   |     |                      |   |                              |
| Dis.n.5545 |     | MOLINA & BIANCHI     |   | MARK 6 PX                    |

Качество Демо-файлов может быть хуже,  
 чем качество оригинала

Демо-файл.  
За полной версией  
обращайтесь на сайт  
[www.promelectroavtomat.ru](http://www.promelectroavtomat.ru)  
или по эл. почте  
[promelectroavtomat@mail.ru](mailto:promelectroavtomat@mail.ru)



[www.promelectroavtomat.ru](http://www.promelectroavtomat.ru)

Качество Демо-файлов может быть хуже,  
чем качество оригинала

Е 33/коды  
отсутствуют  
стенки (релева топ)

Alzo  
rilevatore

колотел  
анис

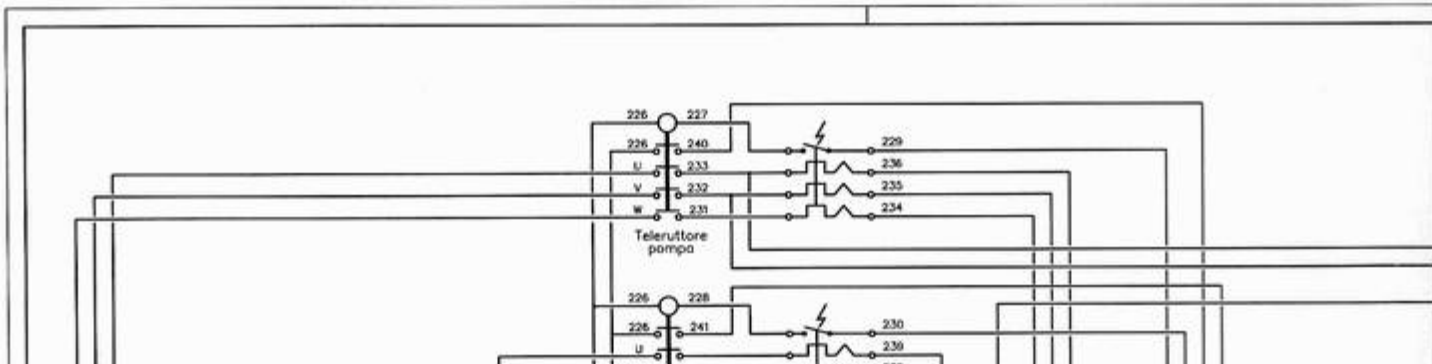
**Демо-файл.**  
**За полной версией**  
**обращайтесь на сайт**  
**[www.promelectroavtomat.ru](http://www.promelectroavtomat.ru)**  
**или по эл. почте**  
**[promelectroavtomat@mail.ru](mailto:promelectroavtomat@mail.ru)**

**[www.promelectroavtomat.ru](http://www.promelectroavtomat.ru)**

**Качество Демо-файлов может быть хуже,**  
**чем качество оригинала**

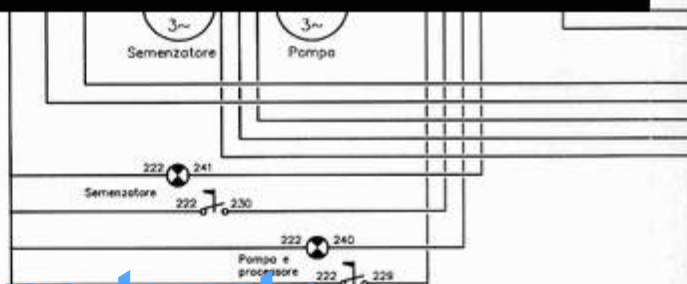
MARK 6 PX  
Circuito pneumatico

Polina  
&  
Bianchi



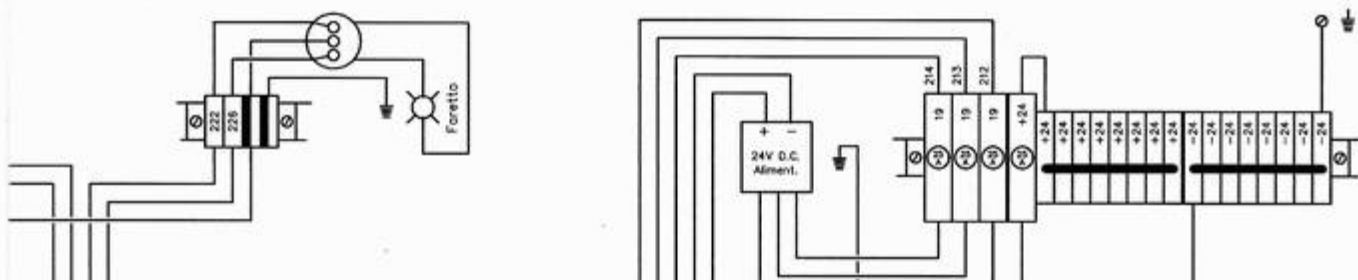
Демо-файл.  
 За полной версией  
 обращайтесь на сайт  
[www.promelectroavtomat.ru](http://www.promelectroavtomat.ru)  
 или по эл. почте  
[promelectroavtomat@mail.ru](mailto:promelectroavtomat@mail.ru)

СХЕМА  
 не полная.  
 см. сборка схем  
 CORRESPONDENZA...



[www.promelectroavtomat.ru](http://www.promelectroavtomat.ru)

Качество Демо-файлов может быть хуже,  
чем качество оригинала



Демо-файл.  
 За полной версией  
 обращайтесь на сайт  
[www.promelectroavtomat.ru](http://www.promelectroavtomat.ru)  
 или по эл. почте  
[promelectroavtomat@mail.ru](mailto:promelectroavtomat@mail.ru)

MARK 6 PX

[www.promelectroavtomat.ru](http://www.promelectroavtomat.ru)

Polina  
Sianchi

Качество Демо-файлов может быть хуже,  
чем качество оригинала

ALLONT./AVVICIN  
TRASVERSALE  
CHIODATRICE DX

AVANTI/INDIETRO  
CHIODATRICI

CORREZIONE  
ALTEZZA GRUPPO  
SINISTRO

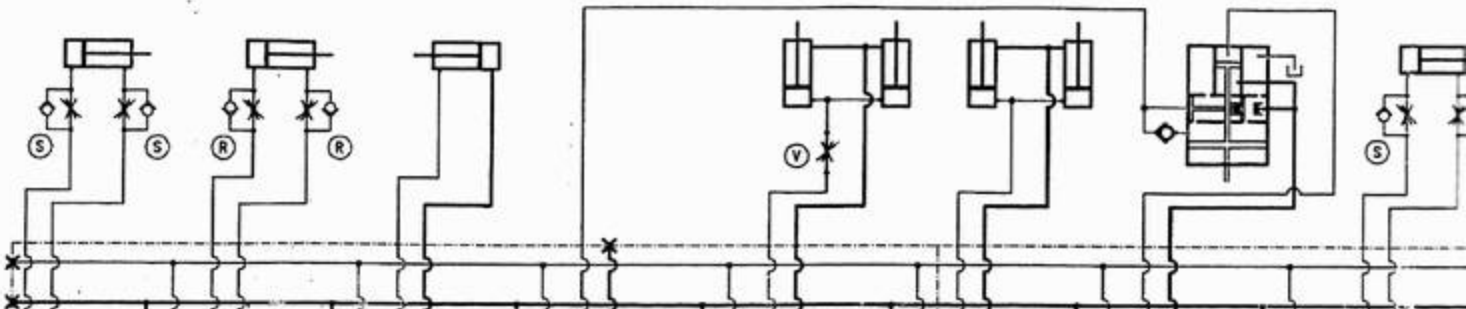
INCHIODATURA  
BOETTA

INCLINAZIONE  
CHIODATRICI

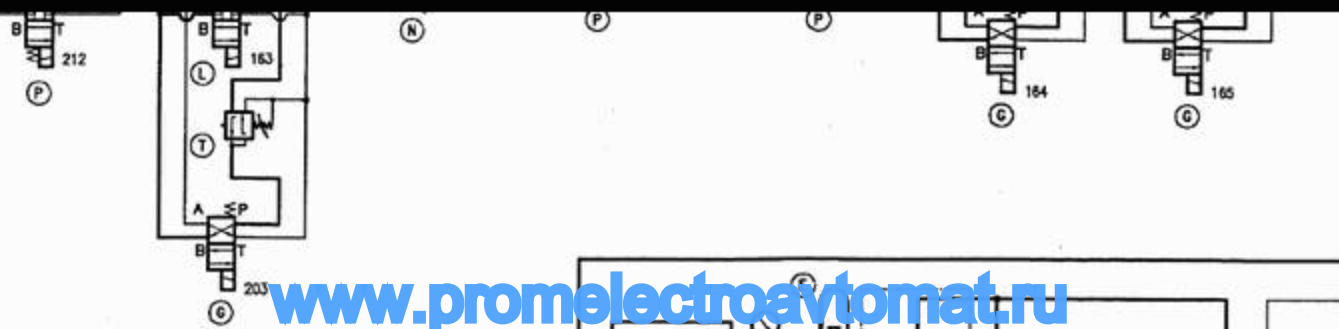
ENTRATA  
CHIODATRICI

DISCESA  
MARTELLI

ALLONT./AVVICIN  
TRASVERSALE  
CHIODATRICE

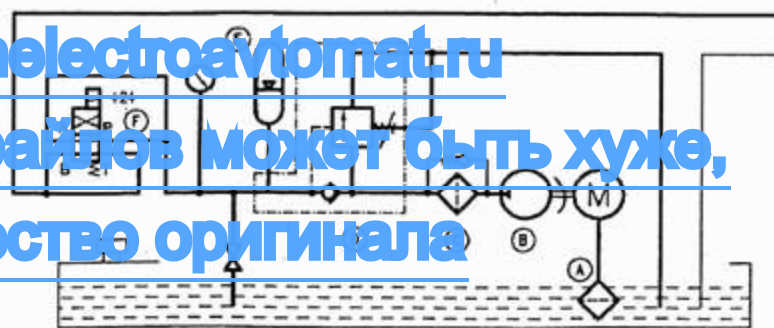


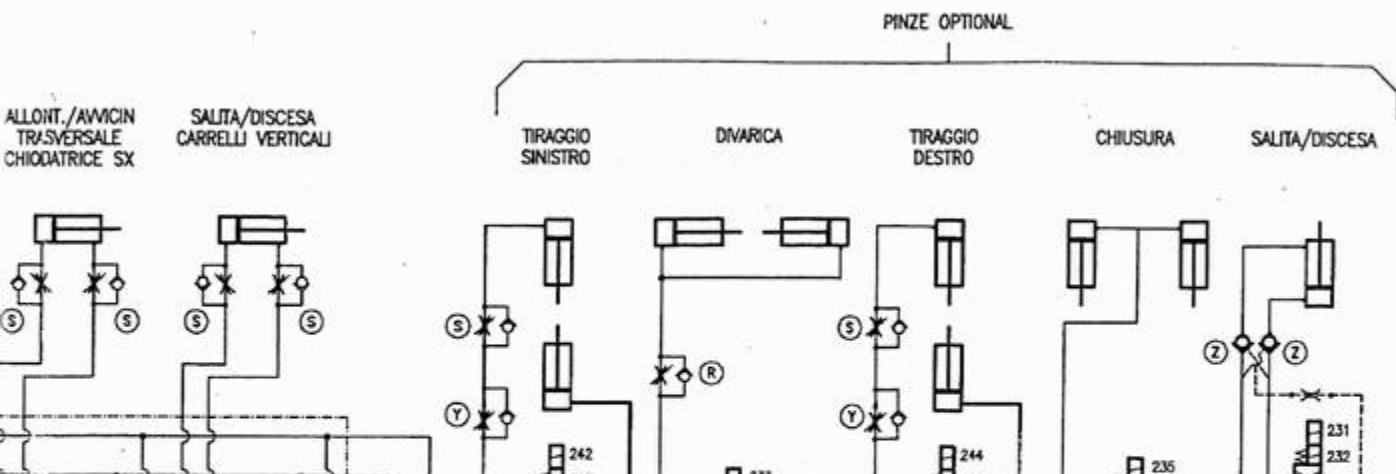
Демо-файл.  
За полной версией  
обращайтесь на сайт  
[www.promelectroavtomat.ru](http://www.promelectroavtomat.ru)  
или по эл. почте  
[promelectroavtomat@mail.ru](mailto:promelectroavtomat@mail.ru)



[www.promelectroavtomat.ru](http://www.promelectroavtomat.ru)

Качество Демо-файлов может быть хуже,  
чем качество оригинала



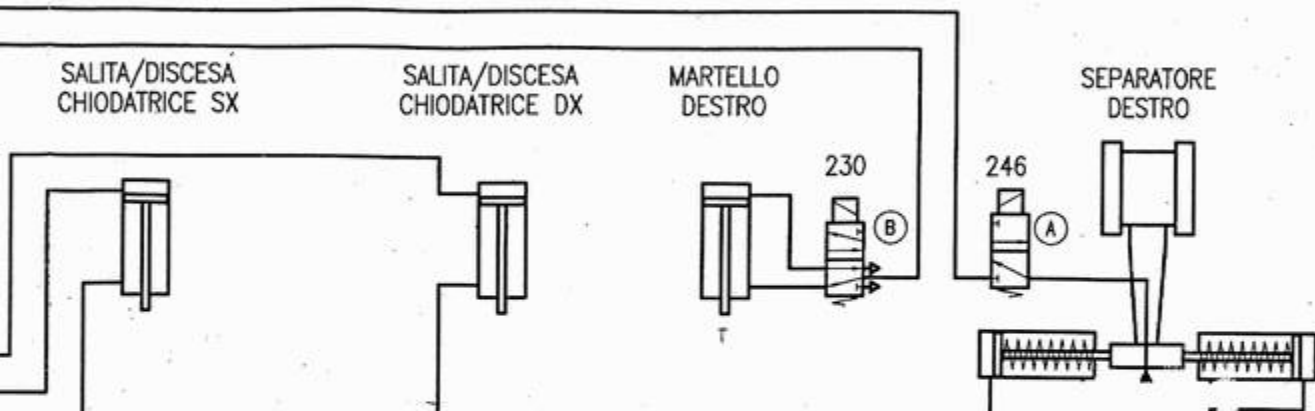


**Демо-файл.**  
 За полной версией  
 обращайтесь на сайт  
[www.promelectroavtomat.ru](http://www.promelectroavtomat.ru)  
 или по эл. почте  
[promelectroavtomat@mail.ru](mailto:promelectroavtomat@mail.ru)



|   |               |
|---|---------------|
| W | VASV910E.VK   |
| V | VAFT1251.14   |
| U | VADGMPC3.VK   |
| T | VAD50630Z1.HY |
| S | MBC993 (1/8") |
| R | MBC106 (1/4") |
| Q |               |
| P | VADG4V32C.VK  |
| N | VADG4V32A.VK  |
| M | VASV1103.VK   |
| L | VAMDB44.DU    |
| K | VADGMX23PA.VK |
| H | VAMRV6P.HY    |
| C | VADG4V32A.VK  |
| F | MBC207        |
| D | VACP449E.HY   |
| C | MBC2360       |
| B | MBC1506       |
| A | MBC306        |

[www.promelectroavtomat.ru](http://www.promelectroavtomat.ru)  
 Качество Демо-файлов может быть хуже,  
 чем качество оригинала



**Демо-файл.**  
**За полной версией**  
**обращайтесь на сайт**  
**[www.promelectroavtomat.ru](http://www.promelectroavtomat.ru)**  
**или по эл. почте**  
**[promelectroavtomat@mail.ru](mailto:promelectroavtomat@mail.ru)**

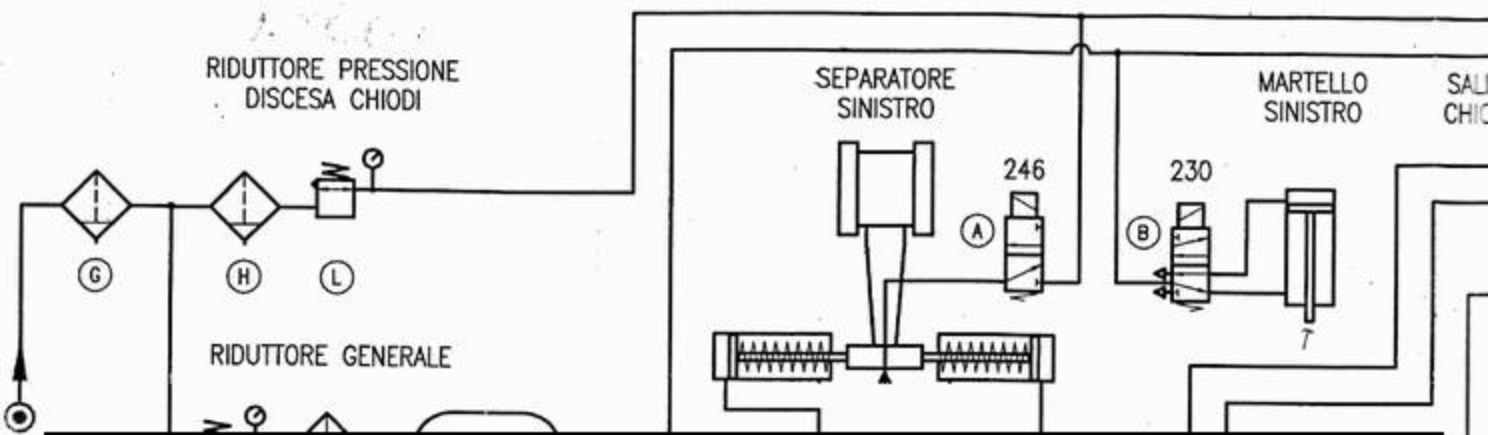
|               |        |   |               |
|---------------|--------|---|---------------|
| T             |        | H | FIL4.AP       |
| S             |        | G | FIL38.AP      |
| R             |        | L | V11 MC128.8W  |
| O             |        | E | VASA82374.AR  |
| P             |        | D | VASA11.AR     |
| N             | LU...  | C | VASOXC15.AR   |
| M             | RP4.WA | B | VAEMFAC224.AR |
|               |        |   | MP124V        |
| Dis: 7467     | MARK 6 |   |               |
| 11/07/95      | P2D    |   |               |
| File: PM6-162 |        |   |               |

[www.promelectroavtomat.ru](http://www.promelectroavtomat.ru)

**Качество Демо-файлов может быть хуже,**  
**чем качество оригинала**







Демо-файл.  
За полной версией  
обращайтесь на сайт  
[www.promelectroavtomat.ru](http://www.promelectroavtomat.ru)  
или по эл. почте  
[promelectroavtomat@mail.ru](mailto:promelectroavtomat@mail.ru)

[www.promelectroavtomat.ru](http://www.promelectroavtomat.ru)

Качество Демо-файлов может быть хуже,  
чем качество оригинала