

Порядк.
№

НАИМЕНОВАНИЕ

| | |
|----|--|
| 1 | Насос |
| 2 | Освещение |
| 3 | Нагрев пластин |
| 4 | Правый инжектор разогрет |
| 5 | Левый инжектор разогрет |
| 6 | Гребень заблокирован |
| 7 | Фильтр масла загрязнён |
| 8 | Нагрев сопел |
| 9 | Двигатель гвоздевого барабана |
| 10 | Аварийный останов |
| 11 | Стартовая левая ручка |
| 12 | Стартовая правая ручка |
| 13 | Нижний упор в рабочем положении |
| 14 | Останов клея и возврат плеча в исходное положение |
| 15 | Пластины вперёд/назад |
| 16 | Молоток в верхнем положении |
| 17 | Контроль за работой сепаратора |
| 18 | Забивка гвоздей |
| 19 | Двойное разглаживание |
| 20 | Подключение геленочной части |
| 21 | Работа с термопластиком |
| 22 | Последоват. затяжка геленочной, а затем пяточной части |
| 23 | Включение разбивки по операциям (останов цикла) |
| 24 | Включение клешей |
| 25 | Ручной цикл загрузчика гвоздей |
| 26 | Клещи в исходном положении |
| 27 | Программирование |
| 28 | Стеклоуловитель |
| 29 | Правый |
| 30 | Левый |

www.promelectroavtomat.ru

Качество Демо-файлов может быть хуже,
чем качество оригинала

Data

UFFICIO TECNICO

Foglio n°. Стр. 1

| Порядк. № | НАИМЕНОВАНИЕ | |
|--------------|--|-------------------|
| 31 | Присоединение к машине К 78 | |
| 32 | Ручная регулировка клещей | |
| 33 | Наличие полупары в машине | |
| 34 | Наличие робота | |
| 35 | Забивание гвоздей в геленочной части | |
| 36 | Останов гвоздевого шаблона | |
| 37 | Установка шаблона левой полупары | |
| 38 | Установка шаблона правой полупары | |
| 39 | Останов продвижения левого плеча | |
| 40 | Останов продвижения правого плеча | |
| 41 | Конец забивки гвоздей | |
| 42 | Чтение цикла | |
| 43 | Загрузчик гвоздей блокирован | |
| 44 | Время выдержки в затяжных пластинах | |
| 45 | Выдержка перед продвижением сопел после их опускания | |
| 46 | Выдержка перед прижатием тампонов после их выхода | |
| 47 | Время подъема нижнего упора | |
| 48 | Выдержка перед раскрытием инжекторов | |
| 49 | Время натяжки клещей | |
| 50 | Подъем упора колодки | |
| 51 | Опускание упора колодки | |
| 52 | Прижатие нижнего упора | |
| 53 | Возвращение упора в исходное состояние | |
| 54 | Вход упора в обойму при первом нажатии | |
| 55 | Включение обжимки пяточной части | |
| 56 | Необходимо сделать для машин без робота | |
| 57 | Закрытие пластин | |
| 58 | Опускание воздушной подушки | |
| 59 | Сепаратор гвоздей | |
| 60 | Распределитель гвоздей | |
| Data | UFFICIO TECNICO | Foglio n°. Стр. 2 |

www.promelectroavtomat.ru

Качество Демо-файлов может быть хуже,
чем качество оригинала

| СЕРИИ | | ЭЛЕКТРОСХЕМА СК 23 А | ЧЕРТЕЖ № 48706.06 |
|--------------|--|----------------------|----------------------|
| Порядк. № | НАИМЕНОВАНИЕ | | |
| 61 | Правый пресс | | |
| 62 | Опускание инжекторов | | |
| 63 | Раскрытие инжекторов | | |
| 64 | Продвижение клеевого прута | | |
| 65 | Продвижение вперед инжекторов | | |
| 66 | Возвращение тампонов | | |
| 67 | Цикл в работе | | |
| 68 | Присутствие левой полупары | | |
| 69 | Присутствие правой полупары | | |
| 70 | Отключение возврата инжекторов | | |
| 71 | Закрытие клешей | | |
| 72 | Горизонтальное движение клещей | | |
| 73 | Выход тампонов | | |
| 74 | Давление тампонов | | |
| 75 | Возврат инжекторов | | |
| 76 | Вертикальное натяжение правого клеща | | |
| 77 | Вертикальное натяжение левого клеща | | |
| 78 | Опускание правого клеща | | |
| 79 | Опускание левого клеща | | |
| 80 | Горизонтальное продвижение правого клеща | | |
| 81 | Горизонтальное продвижение левого клеща | | |
| 82 | Горизонтальное возвращение правого клеща | | |
| 83 | Горизонтальное возвращение левого клеща | | |
| 84 | Гвоздевой молоток | | |
| 85 | Сигнализация правой полупары | | |
| 86 | Сигнализация левой полупары | | |
| 87 | Уклон вверх правых тампонов | 322/522/40 | |
| 88 | Уклон вниз правых тампонов | 523/40 | |
| 89 | Уклон вверх левых тампонов | | |
| 90 | Уклон вниз левых тампонов | | |
| Data | | UFFICIO TECNICO | Foglio n°. Стр. 3 |

www.promelectroavtomat.ru
 Качество Демо-файлов может быть хуже,
 чем качество оригинала

Порядк.
№

НАИМЕНОВАНИЕ

| | |
|-----|---------------------------------------|
| 91 | Правый шаблон вперёд |
| 92 | Правый шаблон назад |
| 93 | Левый шаблон вперёд |
| 94 | Левый шаблон назад |
| 95 | Молотки геленочной части |
| 96 | Гвозди в геленочной части |
| 97 | Количество гвоздей в геленочной части |
| 98 | Плечевой уклон |
| 99 | Возврат правого плеча |
| 100 | Возврат левого плеча |
| 101 | Продвижение вперёд правого плеча |
| 102 | Продвижение вперёд левого плеча |
| 103 | Контакт шаблона |
| 104 | Уравновешивание |
| 105 | Правое положение носочного упора |
| 106 | Левое положение носочного упора |
| 107 | Амортизация нижнего упора |
| 108 | Левый пресс |
| 109 | Подъём носочного упора |
| 110 | Опускание носочного упора |
| 111 | Продвижение вперёд носочного упора |
| 112 | Двигатель гвоздевых щёток |
| 113 | Высота правой группы SZ |
| 114 | Высота левой группы SZ |
| 115 | Двигатель затягивателей |
| 116 | Ручное продвижение вперёд прессов |
| 117 | Работа шаг за шагом |
| 119 | Удвоение моделей |
| 120 | |

Data

UFFICIO TECNICO

Foglio n°. Стр. 4

www.promestvoavtomat.ru
 Качество Демонстрационных файлов может быть хуже,
 чем качество оригинала

| Порядк. № | НАИМЕНОВАНИЕ | |
|--------------|--|--|
| 121 | Запоминание с машины К 78 | |
| 122 | Левая полупара с машины К 78 | |
| 123 | Опускание зажима робота | |
| 124 | Фотоэлемент защитного барьера | |
| 125 | Фотоэлемент защитного барьера | |
| 126 | Фотоэлемент защитного барьера | |
| 127 | Установка в исходное положение робота | |
| 128 | Сигнализация ожидания исходного положения робота | |
| 129 | Нижний упор в исходном положении | |
| 130 | Зажим робота закрыт | |
| 131 | Плечо робота в исходном положении | |
| 132 | АНАЛОГОВЫЕ ВХОДЫ 3В6 | |
| 133 | Задний пресс К 78 | |
| 134 | Движение инжекторов | |
| 135 | Высота носочного упора | |
| 136 | Длина носочного упора | |
| 137 | Затягиватели | |
| 138 | Уклон правой группы SZ | |
| 139 | Уклон левой группы SZ | |
| 140 | Высота правой группы SZ | |
| 141 | Высота левой группы SZ | |
| 142 | Установка 3В6 | |
| 143 | Клавиатура | |
| 144 | Входы 3В6 | |
| 145 | Выходы 3В6 | |
| 146 | Программирование | |
| 147 | | |
| 148 | Цикл в работе | |
| 149 | Работа | |
| 150 | Наличие правой полупары | |

www.promelectroavtomat.ru
 Качество Демо-файлов может быть хуже,
 чем качество оригинала

Порядк.
№

НАИМЕНОВАНИЕ

| | |
|-----|------------------------------------|
| 151 | Наличие левой полупары |
| 152 | Запоминание с машины К 78 |
| 153 | Левая полупара с машины К 78 |
| 154 | Удваивание моделей |
| 155 | Визуальное изображение осей |
| 156 | |
| 157 | Аварийный останов |
| 158 | Опускание левой группы SZ |
| 159 | Подъём левой группы SZ |
| 160 | Опускание правой группы SZ |
| 161 | Подъём правой группы SZ |
| 162 | Подъём уклона правой группы SZ |
| 163 | Опускание уклона правой группы SZ |
| 164 | Подъём уклона левой группы SZ |
| 165 | Опускание уклона левой группы SZ |
| 166 | Продвижение носочного упора вперёд |
| 167 | Продвижение носочного упора назад |
| 168 | Закрытие затягивателей |
| 169 | Открытие затягивателей |
| 170 | Останов клея и возврат плеча |
| 171 | Установка осей |
| 172 | Опускание носочного упора |
| 173 | Подъём носочного упора |
| 174 | Совмещение с машиной К 78 |
| 175 | Слева от буфера |
| 176 | Справа от буфера |

www.promelectroavtomat.ru

**Качество Демо-файлов может быть хуже,
чем качество оригинала**

СЕРИИ

ГЛАВЛИЧЕСКАЯ СХЕМА СК 23

28
SZЧЕРТЕЖ А
40156.16Порядок
№

НАИМЕНОВАНИЕ

| | |
|----|--|
| 1 | Левые боковые упоры |
| 2 | Правые боковые упоры |
| 3 | Горизонтальное натягивание правого клеща |
| 4 | Регулировка правого геленочного блока |
| 5 | Закрытие клешей |
| 6 | Подход нижнего упора |
| 7 | Пластины |
| 8 | Открытие сопел |
| 9 | Спуск-подъем инжекторов |
| 10 | Подача клеевого провода |
| 11 | Отсекатель гвоздей |
| 12 | Вертикальное натягивание правого клеща |
| 13 | Вертикальное натягивание левого клеща |
| 14 | Вертикальное перемещение нижнего упора |
| 15 | Амортизация нижнего упора |
| 16 | Тампоны |
| 17 | Прижатие тампонов |
| 18 | Пяточная обжимная форма |
| 19 | Горизонтальное перемещение инжекторов |
| 20 | Регулировка левых тампонов |
| 21 | Горизонтальное натягивание левого клеща |
| 22 | Обыкновенная машина |
| 23 | Автоматическая машина |
| 24 | Горизонтальное перемещение клешей |
| 25 | Верхний упор |
| 26 | www.promolectroavtomat.ru |
| 27 | Распределитель гвоздей |
| 28 | Металлическая проводка |
| 29 | Гибкая проводка |
| 30 | Молоток забивания гвоздей |

Data

UFFICIO TECNICO

Foglio n°.

Качество Демо-файлов может быть хуже,
чем качество оригинала

2 концевика на кильце

| | | | | | | |
|--------|---|----|---|---|----|---|
| U31 | Возвращение таблонок EУ 14 В | 31 | ⊙ | ⊙ | 32 | Вх. 32 Предохранитель зажатой назад. Ойри переключенный жидкий |
| U30 | Движение катетеров EУ13А, EУ 3.0 | 30 | | | 33 | Программирование |
| U29 | Продвижение кассовой ленты EУ12 | 29 | | | 34 | — |
| | | 28 | | | 35 | правый |
| | | 27 | | | 36 | левый |
| | | 26 | | | 37 | — |
| | | 25 | | ⊙ | 38 | ручка регулировки кассы |
| U24 | | 24 | | | 39 | наличие п/лента бх |
| | | 23 | | | 40 | |
| | | 22 | | | 41 | |
| | | 21 | | ⊙ | 42 | |
| | | 20 | | ⊙ | 43 | |
| | | 19 | | ⊙ | 44 | |
| | | 18 | | | 45 | |
| | | 17 | | ⊙ | 46 | |
| U16 | | 16 | | | 47 | |
| Вх.15 | ручка кассы загрузка | 15 | | | 48 | |
| Вх.14 | выбор кассы | 14 | | | 49 | заблокировать в земной части бх |
| | | 13 | | | 50 | останов двигателя м/лента бх |
| | | 12 | | | 51 | установка шестерен левой и правой бх |
| | | 11 | | | 52 | — " — правой и левой бх |
| | | 10 | | | 53 | останов двигателя левой кассы бх |
| | | 9 | | | 54 | — " — правой кассы бх |
| Вх.8 | выбор кассы | 8 | | | 55 | конец записи ленты бх |
| Вх.7 | конец ленты сепаратора | 7 | ⊙ | | 56 | |
| Вход 6 | конец ленты шестерни используют при отладке машины | 6 | ⊙ | | 57 | |
| Вход 5 | Прессовка шпурта формы, пульт посылает сигнал | 5 | ⊙ | | 58 | |
| Вход 4 | Остановка термодатчика и ножки ролика FC2 2 раза | 4 | ○ | | 59 | |
| Вход 3 | Остановка входа шпурта формы FC1 регулировка | 3 | ○ | | 60 | |
| Вход 2 | Привод 2 руля P4 или P5 | 2 | ○ | | 61 | |
| Вход 1 | Кассовый механизм | 1 | ○ | | 62 | |
| U63 | Исходное состояние используют P2 | 0 | ⊙ | | 63 | |

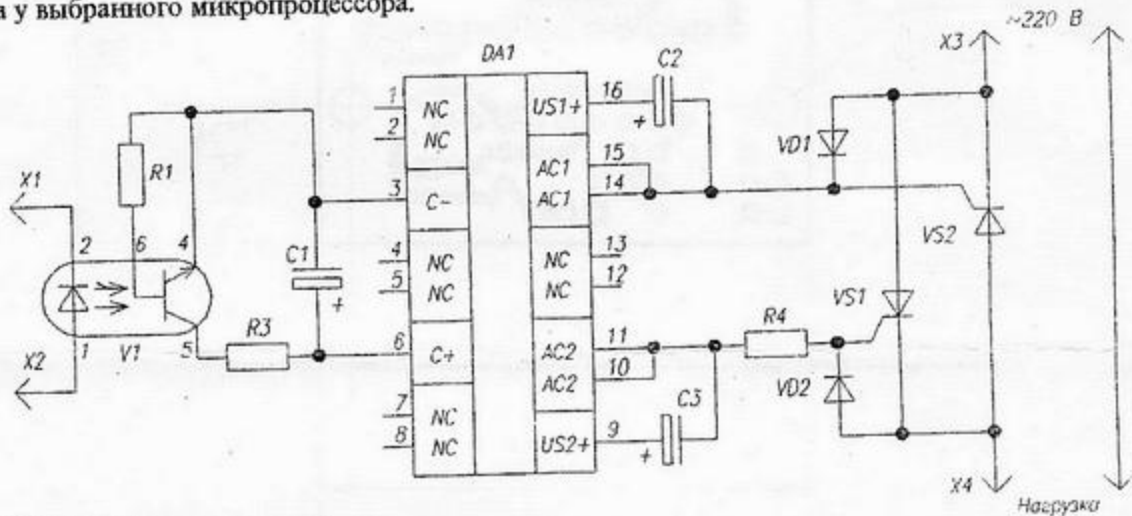
www.promelectroavtomat.ru

Качество Демо-файлов может быть хуже,
чем качество оригинала

← мигает, если PLC правильно
используется

Исполнительное устройство системы регулирования на основе KP1182ПМ1.

Устройство предназначено для дистанционного регулирования мощности на нагрузке. Оно обеспечивает гальваническую развязку управляющей части от сетевого напряжения. Управление осуществляется за счёт разряда конденсатора C1 либо импульсами либо постоянным током, протекающим через оптрон V1. Система управления может быть построена на основе аналогового регулятора или на базе ШИМ контроллера. Возможно так же применение микропроцессорного управления. В этом случае желательно наличие аппаратного ШИМ выхода у выбранного микропроцессора.



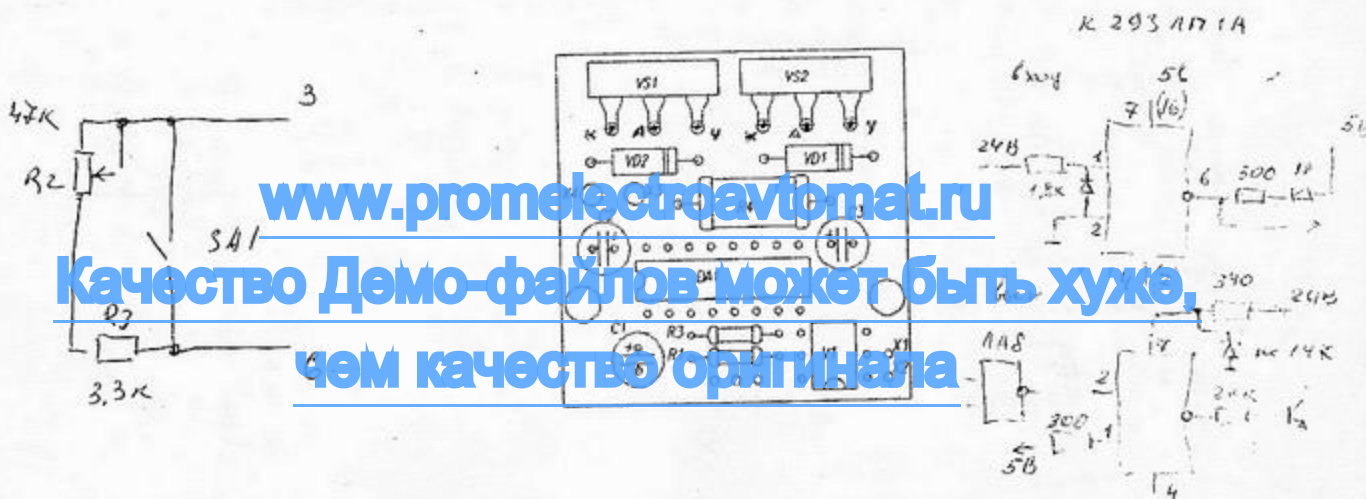
C1 - K50-53-16B-100мк±20%
 C2, C3 - K53-19-16B-1мкФ±5%
 DA1 - KP1182ПМ1
 R1 - C2-23-0,125-56кОм±10%
 R3 - C2-23-0,125-3,3кОм±10%

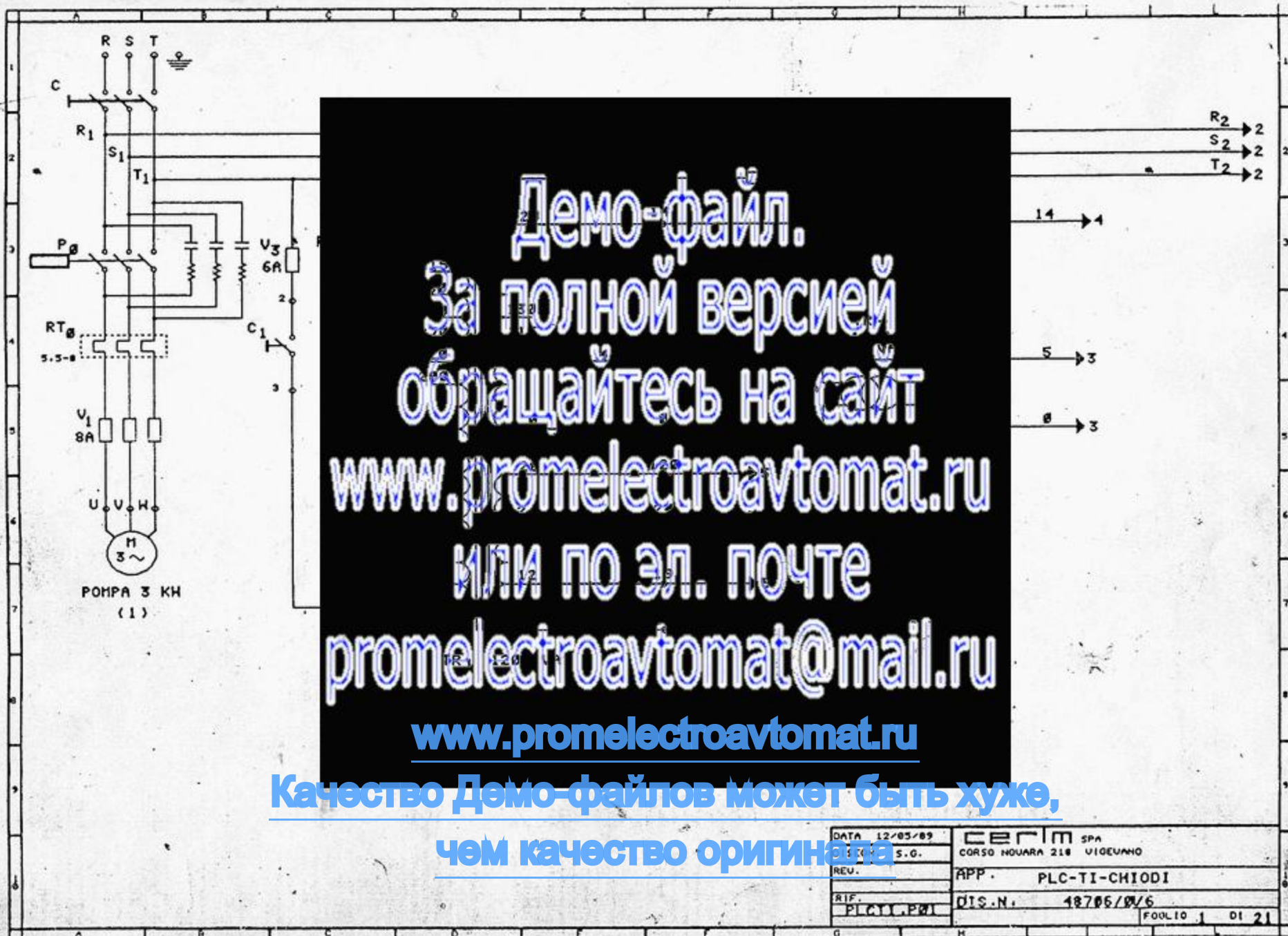
R4 - C2-23-1-390±10%
 V1 - АОТ127А
 VD1, VD2 - КД243Д
 VS1, VS2 - КУ714А

Параметры исполнительного устройства с указанными на схеме компонентами:

| | |
|--|----------|
| Входное переменное напряжение, В | 80...250 |
| Ток нагрузки, А | 0...40 |
| Диапазон регулирования выходного напряжения, % | 90 |

Универсальная печатная плата с установленными компонентами исполнительного устройства.





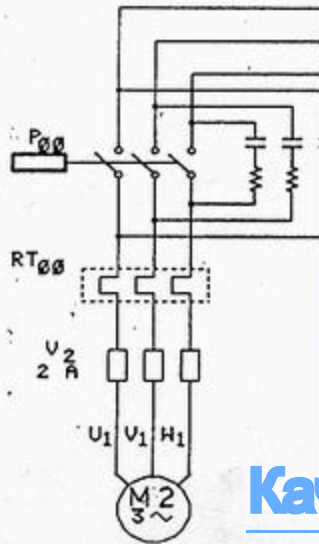
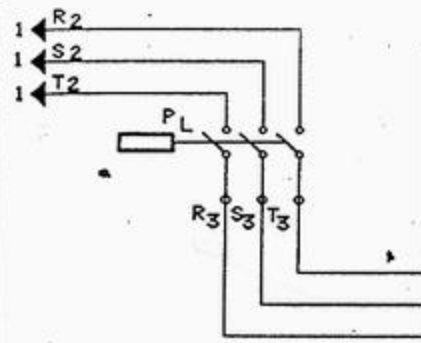
Демо-файл.
 За полной версией
 обращайтесь на сайт
www.promelectroavtomat.ru
 или по эл. почте
promelectroavtomat@mail.ru
www.promelectroavtomat.ru

Качество Демо-файлов может быть хуже,
 чем качество оригинала

| | | |
|---------------|---------------|---------------------------|
| DATA | 12/05/09 | CEPI M SPA |
| REV. | 5.G. | CORSO NOVARA 218 VIGEVANO |
| RIF. | PLC TI CHIODI | APP. PLC-TI-CHIODI |
| PLC TI CHIODI | DIS.N. | 48705/0V6 |
| | | FOGLIO 1 DI 21 |

Демо-файл.
 За полной версией
 обращайтесь на сайт
www.promelectroavtomat.ru
 или по эл. почте
promelectroavtomat@mail.ru
www.promelectroavtomat.ru

Качество Демо-файлов может быть хуже,
 чем качество оригинала



SEMENZATORE
 Ø.18 KH
 (9)

моторный
 щиток

TR2
 1000 VA

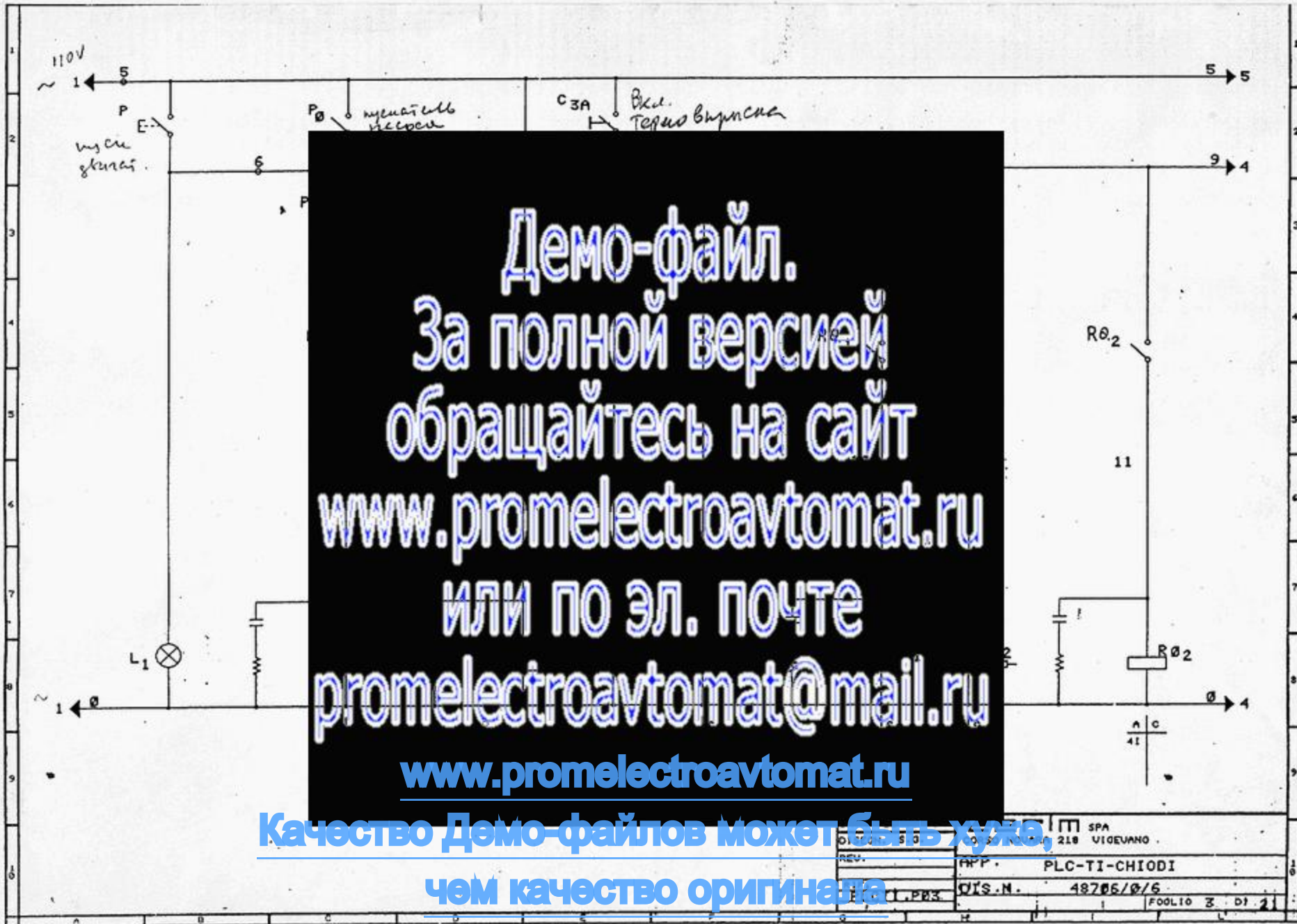
| | |
|---------------|---------------------------|
| 05/89 | CEM SPA |
| DISEGN. S.G. | CORSO NOVARA 218 UGUEVANO |
| REV. | APP. PLC-TI-CHIODI |
| RIF. PLCT-P02 | DIS.N. 48706/0/6 |
| | FUOCO 2 DI 21 |

Демо-файл.
За полной версией
обращайтесь на сайт
www.promelectroavtomat.ru
или по эл. почте
promelectroavtomat@mail.ru

www.promelectroavtomat.ru

Качество Демо-файлов может быть хуже,
чем качество оригинала

| | |
|---------------|---------------------------|
| DATA 12/05/09 | CERIM SPA |
| S.G. | CORSO NOVARA 218 VIGEVANO |
| | APP. PLC-TI-CHIODI |
| RIF. PLC1.P03 | DIS.N. 48706/0/6 |
| | Foglio 3 di 21 |



Демо-файл.
 За полной версией
 обращайтесь на сайт
www.promelectroavtomat.ru
 или по эл. почте
promelectroavtomat@mail.ru

www.promelectroavtomat.ru

Качество Демо-файлов может быть хуже,
 чем качество оригинала

| | | | |
|------|-------|--------|---------------|
| REV. | PROJ. | APP. | PLC-TI-CHIODI |
| | | QIS-N. | 48705/0/6 |
| | | | FUOLIO 3 DI 2 |



Демо-файл.
 За полной версией
 обращайтесь на сайт
www.promelectroavtomat.ru
 или по эл. почте
promelectroavtomat@mail.ru

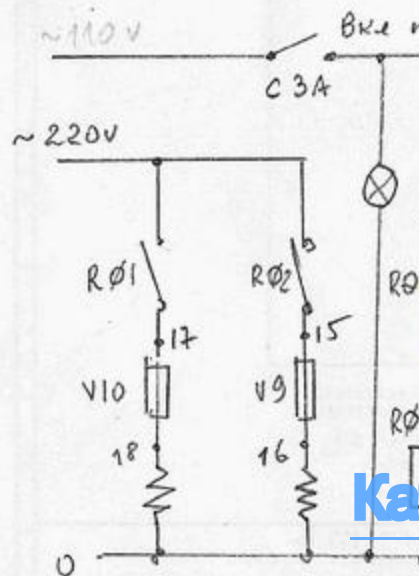
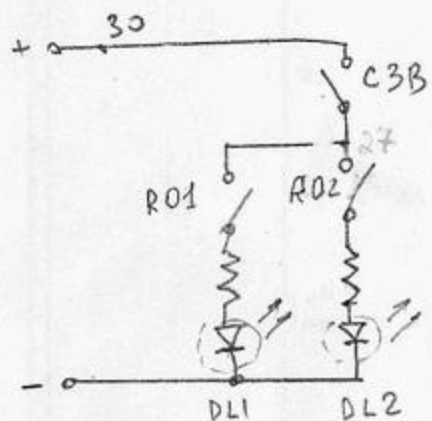
www.promelectroavtomat.ru

Качество Демо-файлов может быть хуже,
 чем качество оригинала

Мотор реф.
 ввозней

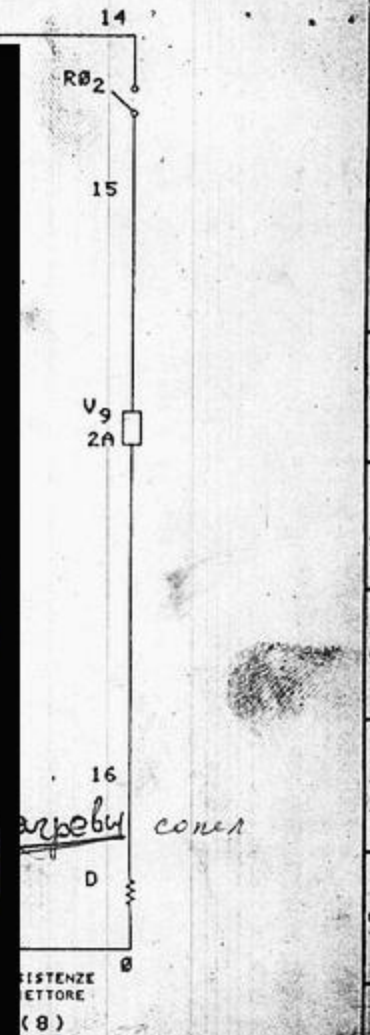
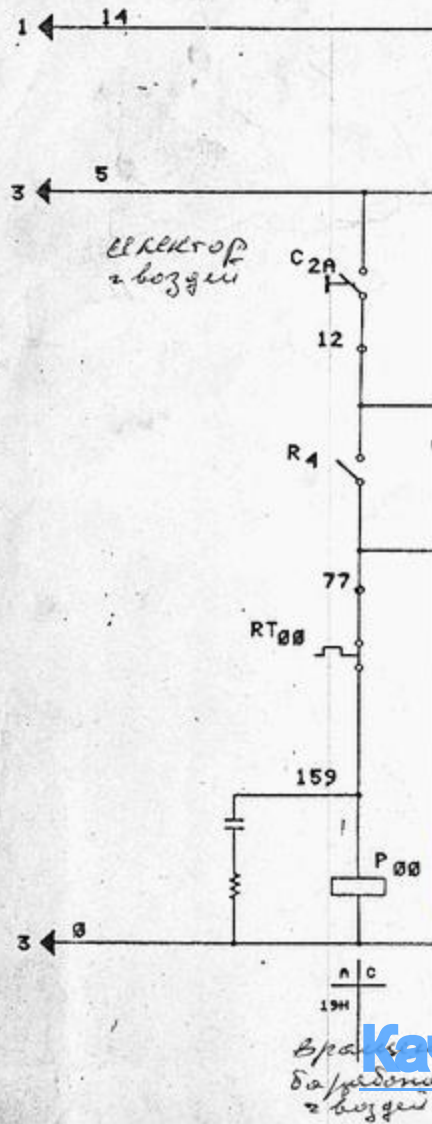
качество
 оригинала

| | | |
|---------|---------------|--------------------------|
| DATA | 12/05/02 | ETI SPA |
| DISEGN. | S.O. | CORSO NOVARA 218 UGHEMHO |
| APP. | PLC-TI-CHIODI | |
| DIS.N. | 48706/0/6 | |
| PLC | P04 | FOLIO 4 01 21 |



Демо-файл.
 За полной версией
 обращайтесь на сайт
www.promelectroavtomat.ru
 или по эл. почте
promelectroavtomat@mail.ru
www.promelectroavtomat.ru

Качество Демо-файлов может быть хуже,
чем качество оригинала

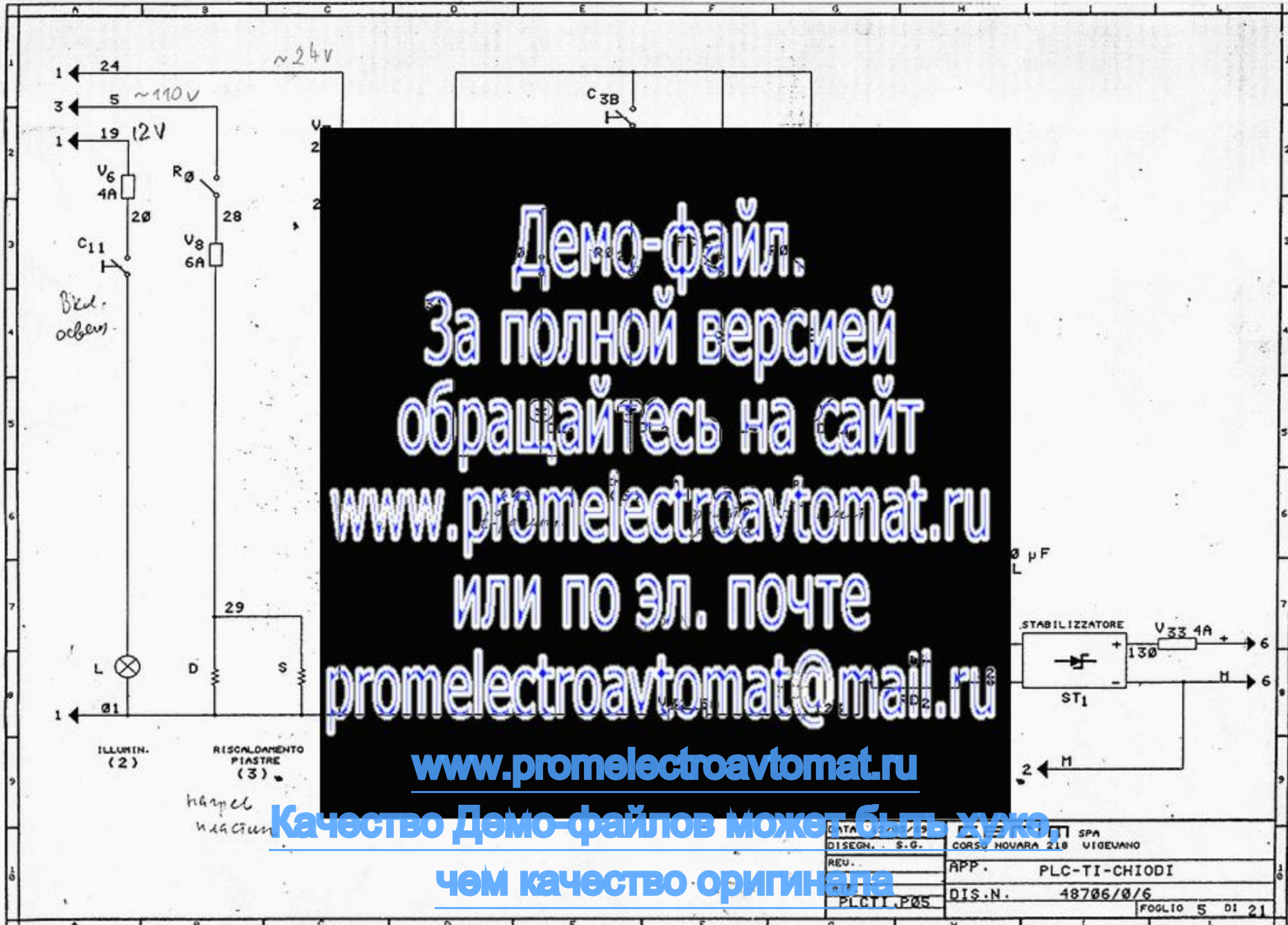


Демо-файл.
 За полной версией
 обращайтесь на сайт
www.promelectroavtomat.ru
 или по эл. почте
promelectroavtomat@mail.ru

www.promelectroavtomat.ru

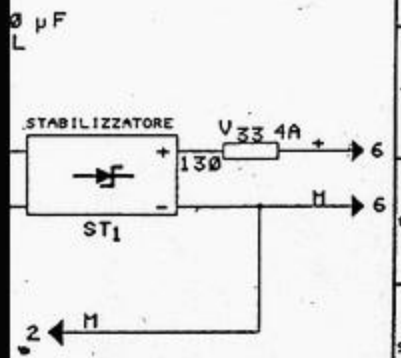
Качество Демо-файлов может быть хуже,
 чем качество оригинала.

| | |
|---------------|---------------------------|
| DATA 12/01/99 | CEM SPA |
| REV. | CORSO NOVARA 218 UTOLEUNO |
| RIF. PICT.P04 | APP. PLC-TI-CHIODI |
| | DIS.N. 48706/0/6 |
| | FOGLIO 4 DI 21 |



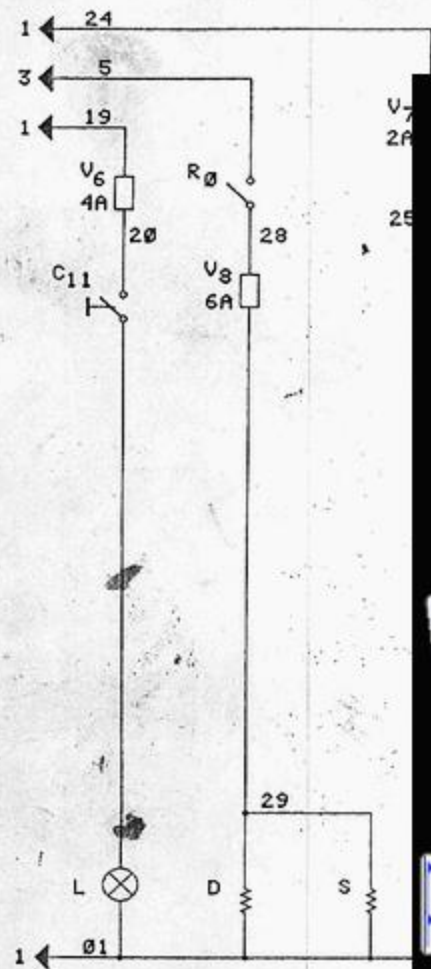
Демо-файл.
 За полной версией
 обращайтесь на сайт
www.promelectroavtomat.ru
 или по эл. почте
promelectroavtomat@mail.ru

Качество Демо-файлов может быть хуже,
 чем качество оригинала



отключение
термоустройства

C3B



ILLUMIN.
(2)

RISCALDAMENTO
PIASTRE
(3)

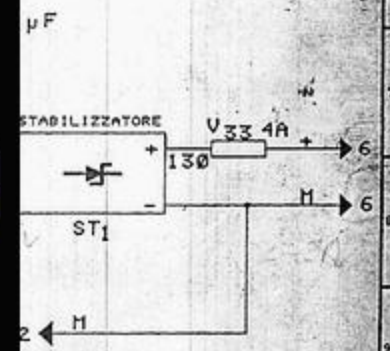
освещение

нагрев
и пасты

Демо-файл.
За полной версией
обращайтесь на сайт
www.promelectroavtomat.ru
или по эл. почте
promelectroavtomat@mail.ru

www.promelectroavtomat.ru

Качество Демо-файлов может быть хуже,
чем качество оригинала



| | |
|----------------|---------------------------|
| DATA 12/05/89 | CEGIM SPA |
| DISEGNO S.G. | CORSO NOVARA 210 UGEEVANO |
| APP. | PLC-TI-CHIODI |
| RIF. PLCTI.P05 | DIS.N. 48706/0/6 |
| | FUOGLIO 5 DI 21 |

EMERGENZA
(10)

START MANIGLIA
O LEVA SX
(11)

START
LEVA DX
(12)

PIANTONE
DENTRO
(13)

STOP COLLA
E RITORNO BRACCIO
(14)

PIASTRE
AVANTI-INDIETRO
(15)

MARTELLLO
SU
(16)

I0 I1 I2 I3 I4 I5 I6

*Аварийный
останов*

*старт
Риваль
ручки*

*оплот
верхней
локми*

P2

78

FC7

FC4

*Разрешение
Закрытие
и локми*

**Демо-файл.
За полной версией
обращайтесь на сайт
www.promelectroavtomat.ru
или по эл. почте
promelectroavtomat@mail.ru**

www.promelectroavtomat.ru

**Качество Демо-файлов может быть хуже,
чем качество оригинала**

| | | |
|---------|---------------|---------------------------|
| DATA | 12/05/89 | SPA |
| DISEGN. | S.G. | CORSO NOVARA 210 UGEEVANO |
| APP. | PLC-TI-CHIODI | |
| DIS.N. | 48706/0/6 | |
| PLC | PLC1.P06 | FUOLTO 6. DI. 21 |



Демо-файл.
 За полной версией
 обращайтесь на сайт
www.promelectroavtomat.ru
 или по эл. почте
promelectroavtomat@mail.ru

www.promelectroavtomat.ru

Качество Демо-файлов может быть хуже,
 чем качество оригинала

FC7 разрешение
 на запуск
 клапанов
 (на случай разрыва
 пружины клапана)

P3 кнопка вытара
 на ручке
 P4, P5 -
 с 2х рк

с этим с
 отливом
 в ширину
 вали.
 шлопка
 колес хоза

| | |
|---------------|---------------------------|
| DATA 12/05/92 | CEM SPA |
| DISEGN. S.O. | CORSO NOVARA 218 UGUEVANO |
| RIP. PLCT.P06 | APP. PLC-TI-CHIODI |
| | DIS.N. 48706/0/6 |
| | FOGLIO 6 DI 21 |

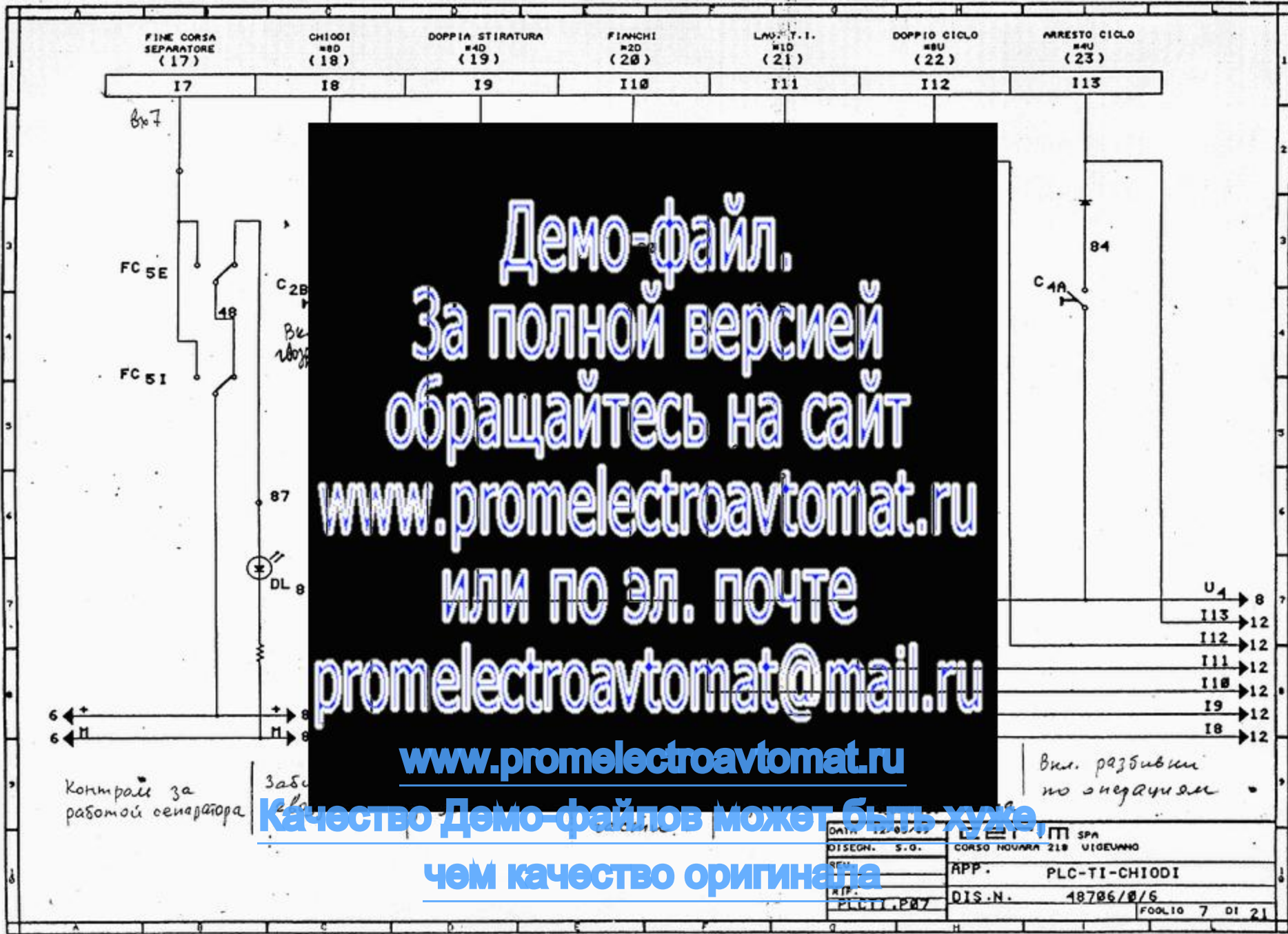


Демо-файл.
За полной версией
обращайтесь на сайт
www.promelectroavtomat.ru
или по эл. почте
promelectroavtomat@mail.ru
www.promelectroavtomat.ru

Качество Демо-файлов может быть хуже,
чем качество оригинала

| | |
|----------------|---------------------------|
| DATA 12/05/89 | CERIM SPA |
| PROG. S.O. | CORSO NOVARA 218 UGUEVANO |
| APP. | PLC-TI-CHIODI |
| RIF. PLCTI.P07 | DIS.N. 48706/0/6 |
| | FOGLIO 7 DI 21 |

13

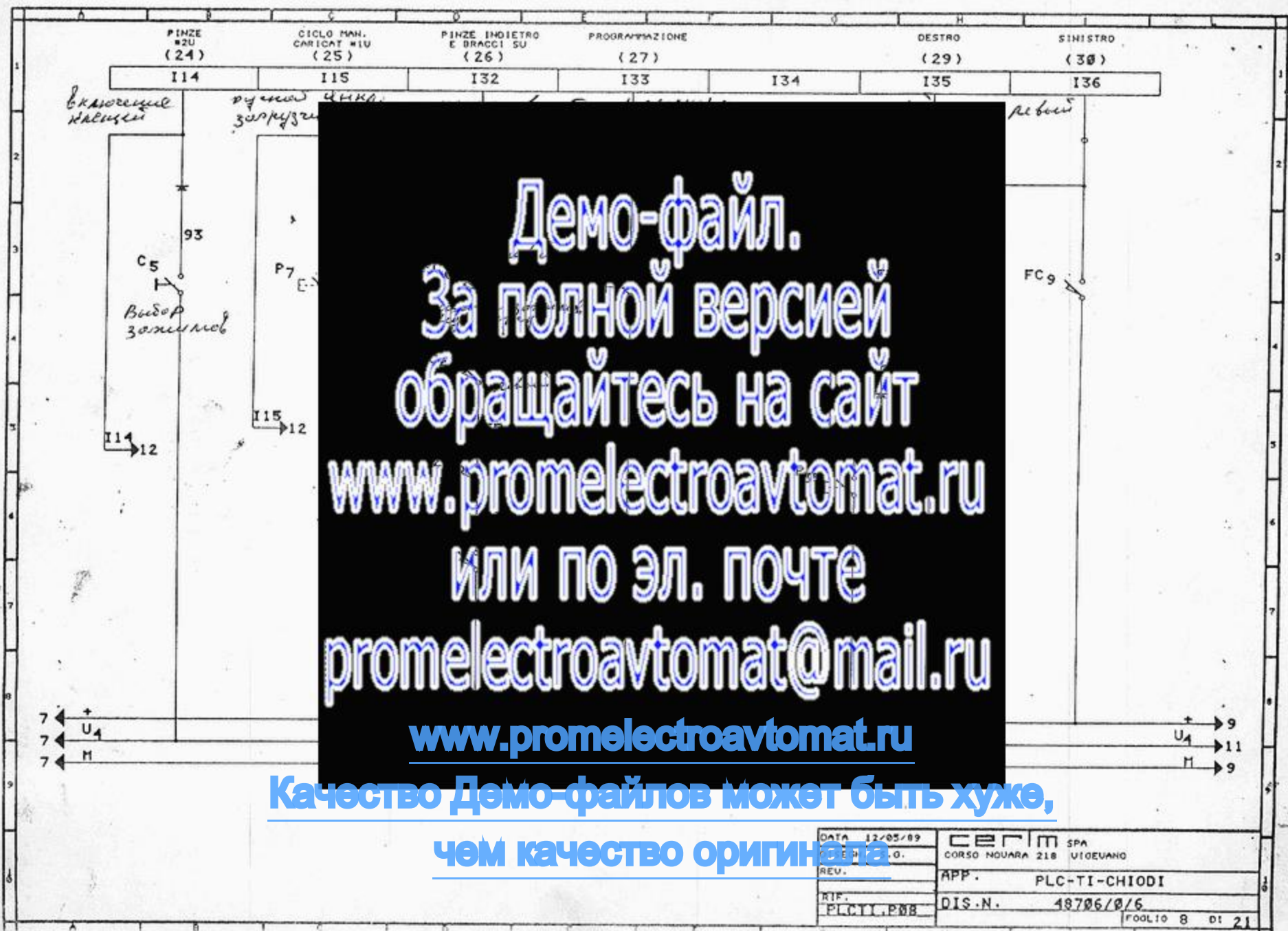


Демо-файл.
 За полной версией
 обращайтесь на сайт
www.promelectroavtomat.ru
 или по эл. почте
promelectroavtomat@mail.ru

www.promelectroavtomat.ru

Качество Демо-файлов может быть хуже,
 чем качество оригинала

| | | |
|-----------|----------|-------------------------|
| DATA | 12/07/07 | PLC TI SPA |
| DISEGN. | S.O. | CORSO ROMA 218 UGEEVANO |
| SEN. | | APP. PLC-TI-CHIODI |
| RIP. | | DIS.N. 48706/0/5 |
| PLCTI.P07 | | FOLIO 7 DI 21 |



Демо-файл.
 За полной версией
 обращайтесь на сайт
www.promelectroavtomat.ru
 или по эл. почте
promelectroavtomat@mail.ru

www.promelectroavtomat.ru

Качество Демо-файлов может быть хуже,
 чем качество оригинала

| | | |
|------------|---------------|---------------------------|
| DATA | 12/05/89 | CERM SPA |
| REV. | | CORSO NOVARA 218 VIGEVANO |
| APP. | PLC-TI-CHIODI | |
| DIS.N. | 48706/0/6 | |
| PLC TI PM8 | | Foglio 8 di 21 |

14



Демо-файл.
 За полной версией
 обращайтесь на сайт
www.promelectroavtomat.ru
 или по эл. почте
promelectroavtomat@mail.ru

www.promelectroavtomat.ru

Качество Демо-файлов может быть хуже,
 чем качество оригинала

Вкл. клемм

*установка
 загрузки
 проводов*

| | |
|----------------|---------------------------|
| DATA: 12/05/89 | CERIM SPA |
| PROG. S.O. | CORSO NOVARA 218 VIGEVANO |
| | APP. PLC-TI-CHIODI |
| RIF. PLCTI.P08 | DIS.N. 48706/0/6 |
| | FUOLIO 8 DI 21 |

REGOL. MAN.
PINZE
(32)

PRESENZA
SCARPA
(33)

137 138 139 148

C13A

Демо-файл.
За полной версией
обращайтесь на сайт
www.promelectroavtomat.ru
или по эл. почте
promelectroavtomat@mail.ru

ручная регулировка кривой

• DA FARSI SULLE MACCHINE SENZA ROBOT
(56)

ATA S.p.A. SPA
CORSO NOVARA 218 VIGEVANO

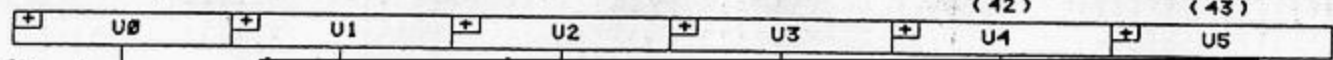
REV. APP. PLC-TI-CHIODI
DIS.N. 19706/0/6

FOLIO 9 DI 21

Качество Демо-файлов может быть хуже,
чем качество оригинала

LETTURA
CICLO
(42)

CARICATORE
BLOCCATO
(43)

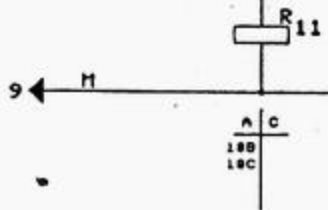


В.В.О

Демо-файл.
 За полной версией
 обращайтесь на сайт
www.promelectroavtomat.ru
 или по эл. почте
promelectroavtomat@mail.ru

www.promelectroavtomat.ru

Качество Демо-файлов может быть хуже,
 чем качество оригинала



*Выход и присоединя
 штырь*

*притяг. дистанц. высл. раздат. высл. регулятор.
 управл. электро для зажимов плата с об. наклана
 клеммы
 забивка*

| | | |
|------|---------------|--------------------------------------|
| DATA | 12/05/89 | CEM SPA CORSO NOVARA 218 UIGEVANO |
| REV. | S.O. | |
| APP. | PLC-TI-CHIODI | |
| RIP. | PLC-TI-PI | DIS-N. 48706/0/6 |
| | | Foglio 11 di 21 |

LETTURA
CICLO
(42)

CARICATORE
BLOCCATO
(43)

+ U0 + U1 + U2 + U3 + U4 + U5

Демо-файл.
За полной версией
обращайтесь на сайт
www.promelectroavtomat.ru
или по эл. почте
promelectroavtomat@mail.ru

www.promelectroavtomat.ru

Качество Демо-файлов может быть хуже,
чем качество оригинала

*Всего 100/дубли
100/дубли*

*длина пр.
электронных
модулей*

DATA 12/05/09
REV.
RIF. PLC/PIU

CERIM SPA
CORSO NOVARA 218 UGHEVANO
APP. PLC-TI-CHIODI
DIS.N. 48706/0/6



Демо-файл.
 За полной версией
 обращайтесь на сайт
www.promelectroavtomat.ru
 или по эл. почте
promelectroavtomat@mail.ru

www.promelectroavtomat.ru

Качество Демо-файлов может быть хуже,
 чем качество оригинала

Время выдержки в
 замкнутых цепях
 выдержки
 провешив
 со
 отпуском

Время намотки
 - Кислород

| | | |
|------------|---------------|---------------------------|
| DATA | 12/05/89 | ITTI SPA |
| DISEGN. | S.G. | CORSO NOVARA 218 UIGEVANO |
| APP. | PLC-TI-CHIODI | |
| DIS.N. | 48706/0/6 | |
| PLC TI P12 | | |
| | | FUOGLIO 12 DI 21 |



Демо-файл.
 За полной версией
 обращайтесь на сайт
www.promelectroavtomat.ru
 или по эл. почте
promelectroavtomat@mail.ru

www.promelectroavtomat.ru

Качество Демо-файлов может быть хуже,
 чем качество оригинала

| | | |
|---------|------------------|---------------------------|
| DATA | 12/05/09 | CEM SPA |
| DISCESA | S.G. | CORSO NOVARA 218 VIGEVANO |
| APP. | PLC-TI-CHIODI | |
| ATP. | DIS.N. 48785/0/6 | |
| PLC | PLC | FOLIO 13 DI 21 |

SALITA
SUPPORTO FORMA
(50)

DISCESA
SUPPORTO FORMA
(51)

PRESSATA
PIANTONE
(52)

USCITA
CARICAMENTO
(53)

ENTRATA
CARICAMENTO
(54)

MATRICI
(55)

PIASTRE
(57)

PIEDINO
(58)

(59)

(60)

U16

U17

U18

U19

U20

U21

U22

U23

U24

U25

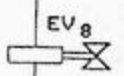
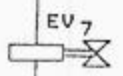
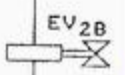
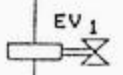
*подвески
упорки
колодки*

*опорки
упорки
колодки*

*сенсоры
в боугеи*

*распределитель
звонков*

Демо-файл.
 За полной версией
 обращайтесь на сайт
www.promelectroavtomat.ru
 или по эл. почте
promelectroavtomat@mail.ru
www.promelectroavtomat.ru



12 ← M
9 ← ++

M → 14
++ → 14

Качество Демо-файлов может быть хуже,
чем качество оригинала

| | | |
|-----------|----------|----------------------------|
| DATA | 12/05/99 | CERIM SPA |
| REV. | | CORSO HOWARA 21B UIGEVANGH |
| APP. | | PLC-TI-CHIODI |
| ATP. | | DIS-N. 48706/0/6 |
| PLCTI.P13 | | FOGLIO 13 DI 21 |

57

PRESSORE
DESTRO
(61)

DISCESA
APPL. CAUM
(62)

APERTURA
INIETTORI
(63)

TRASC. FILO
COLLA
(64)

AVANZAM.
APPLIC. CAUM
(65)

RIENTRO
ASTINE
(66)

++ U26

++ U27

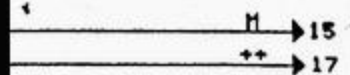
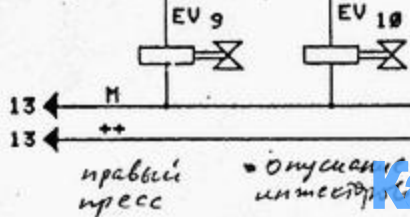
U34

+ U35

Демо-файл.
 За полной версией
 обращайтесь на сайт
www.promelectroavtomat.ru
 или по эл. почте
promelectroavtomat@mail.ru

www.promelectroavtomat.ru

Качество Демо-файлов может быть хуже,
 чем качество оригинала



| | | |
|------------|--------|-----------------|
| REV. | APP. | PLC-TI-CHIODI |
| PLC-TI-PI4 | DIS.N. | 18705/0/6 |
| | | Foglio 14 di 21 |

PRESSORE
DESTRO
(61)

DISCESA
APPL. CAAM
(62)

APERTURA
INIETTORI
(63)

TRASC. FILO
COLLA
(64)

AVANZAM.
APPLIC. CAAM
(65)

RIENTRO
ASTINE
(66)

++ U26

++ U27

++ U28

++ U29

++ U30

++ U31

+ U32

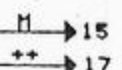
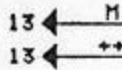
+ U33

+ U34

+ U35

*правый
пресс*

*высвобождение
инжекторов*



Демо-файл.
За полной версией
обращайтесь на сайт
www.promelectroavtomat.ru
или по эл. почте
promelectroavtomat@mail.ru

www.promelectroavtomat.ru

Качество Демо-файлов может быть хуже,
чем качество оригинала

| | |
|----------------|---------------------------|
| DATA: 12/05/99 | CERIM SPA |
| REV.: | CORSO NOVARA 219 VIGEVANO |
| RIF: PLCTI-PI4 | APP. PLC-TI-CHIODI |
| | DIS.N. 18785/8/6 |
| | FOLIO 14 DI 21 |

20

CHIUSURA
PINZE
(71)

MOVIMENTO
TRASU. PINZE
(72)

U36

U37

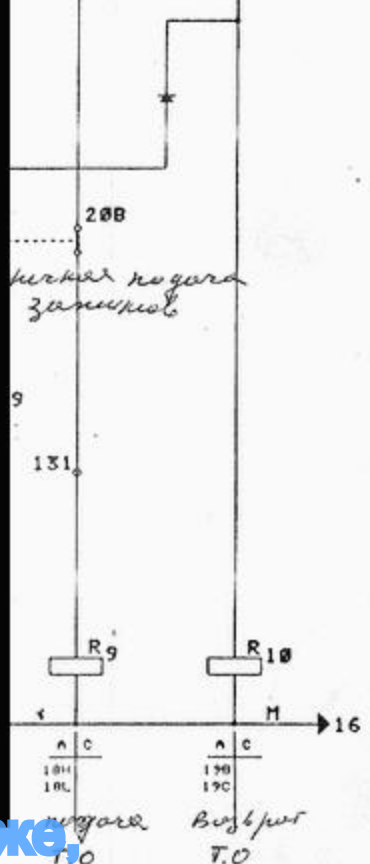
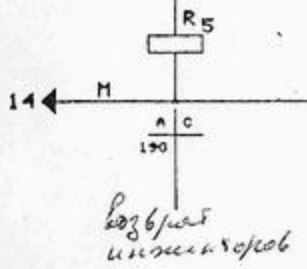
U44

U45

Демо-файл.
За полной версией
обращайтесь на сайт
www.promelectroavtomat.ru
или по эл. почте
promelectroavtomat@mail.ru

www.promelectroavtomat.ru

Качество Демо-файлов может быть хуже,
чем качество оригинала



| | |
|--------------|---------------------------|
| 205/89 | CERIM SPA |
| DISIGN. S.G. | CORSO NOVARA 21A UIGEVANO |
| REV. | APP. PLC-TI-CHIODI |
| ATF. | DIS.N. 48705/0/6 |
| PICCI.PIS | FOLIO 15 DI 21 |

21

CHIUSURA
PINZE
(71)

MOVIMENTO
TRASV. PINZE
(72)

U36

U37

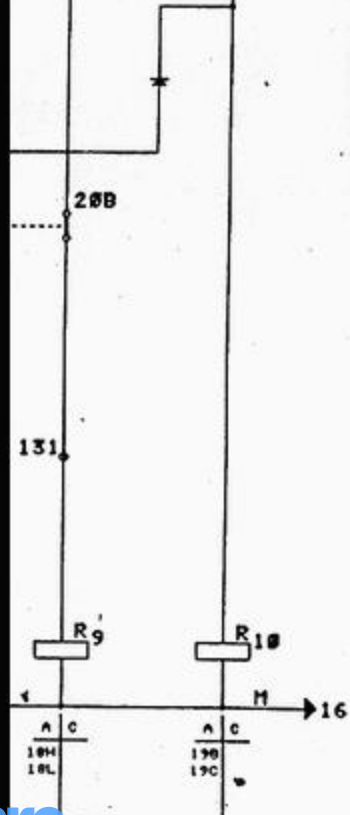
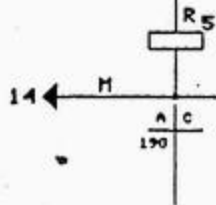
U44

U45

Демо-файл.
За полной версией
обращайтесь на сайт
www.promelectroavtomat.ru
или по эл. почте
promelectroavtomat@mail.ru

www.promelectroavtomat.ru

Качество Демо-файлов может быть хуже,
чем качество оригинала



| | | |
|----------|-------|--------------------------|
| DATA | 15/89 | CEPI M SPA |
| REV. | | CORSO NOVARA 218 UGUEMNO |
| RIF. | | APP. PLC-TI-CHIODI |
| PLCC.PIS | | DIS.N. 48706/0/6 |

Демо-файл.
 За полной версией
 обращайтесь на сайт
www.promelectroavtomat.ru
 или по эл. почте
promelectroavtomat@mail.ru

www.promelectroavtomat.ru

Качество Демо-файлов может быть хуже,
 чем качество оригинала



| | | |
|------------|-------|---------------------------|
| REV. | 05/89 | CERIM SPA |
| RIF. | S.O. | CORSO NOVARA 218 UGEEVANO |
| PLC TI PIR | | APP. PLC-TI-CHIODI |
| | | DIS.N. 48706/0/6 |

24

SEGNAL.
SCARPA DESTRA
(85)

SEGNAL.
SCARPA SINISTRA
(86)

U46 U47 U48 U49 U50 U51 U52 U53

Демо-файл.
За полной версией
обращайтесь на сайт
www.promelectroavtomat.ru
или по эл. почте
promelectroavtomat@mail.ru

www.promelectroavtomat.ru

Качество Демо-файлов может быть хуже,
чем качество оригинала

| | |
|---------------|---------------------------|
| DATA 12/03/87 | CERIM SPA |
| DISEGN. S.O. | CORSO NOVARA 21B UICOUANO |
| APP. | PLC-TI-CHIODI |
| DIS.N. | 48706/0/6 |
| PLC TI P16 | Foglio 16 di 21 |

SEGHAL. SCARPA DESTRA (85) SEGHAL. SCARPA SINISTRA (86)

U46 U47 U48 U49 U50 U51 U52 U53

Демо-файл.
За полной версией
обращайтесь на сайт
www.promelectroavtomat.ru
или по эл. почте
promelectroavtomat@mail.ru

www.promelectroavtomat.ru

Качество Демо-файлов может быть хуже,
чем качество оригинала

*Внимание
Требует внимания
Защитное*

*звоните
защитное
правое
левого ноги*

| | | |
|--------------|-------|---------------------------|
| DESIGN. S.O. | 05/89 | CEGIM SPA |
| REV. | | CORSO NOVARA 218 UIDEVANO |
| APP. | | PLC-TI-CHIODI |
| DIS.N. | | 48706/0/6 |
| PLCTI.P16 | | |

22

DIMA DX
AVANTI
(91)

DIMA DX
INDIETRO
(92)

DIMA SX
AVANTI
(93)

DIMA SX
INDIETRO
(94)

MARTELLI
CAVA
(95)

U56 U57 U58 U59 U60 U61 U62 U63

Демо-файл.
За полной версией
обращайтесь на сайт
www.promelectroavtomat.ru
или по Эл. почте
promelectroavtomat@mail.ru

www.promelectroavtomat.ru

Качество Демо-файлов может быть хуже,
чем качество оригинала

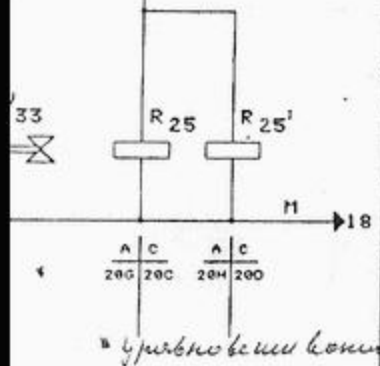
| | | |
|---------|-----------|---------------------------|
| DATA | 12/03/89 | SPA |
| DISEGN. | S.G. | CORSO NOVARA 218 UTOEVANO |
| APP. | | PLC-TI-CHIODI |
| DIS.N. | 48706/0/6 | |
| PLC-PI7 | | FUOLIO 17 01 21 |

| | | | | | | | | | | | | | | | |
|----|---------------------------|-----------------------------|---------------------------|-----------------------------|-----|--------------------------|-----|----|-----|----|-----|----|-----|----|-----|
| | DIMA DX AVANTI (91) | DIMA DX INDIETRO (92) | DIMA SX AVANTI (93) | DIMA SX INDIETRO (94) | | HARTELLI CAVA (95) | | | | | | | | | |
| ++ | U56 | ++ | U57 | ++ | U58 | ++ | U59 | ++ | U60 | ++ | U61 | ++ | U62 | ++ | U63 |

Демо-файл.
 За полной версией
 обращайтесь на сайт
www.promelectroavtomat.ru
 или по эл. почте
promelectroavtomat@mail.ru

www.promelectroavtomat.ru

Качество Демо-файлов может быть хуже,
чем качество оригинала



| | |
|---------------|-----------------------------|
| DATA 12/05/89 | CERIM SPA |
| REV. S.G. | CORSO NOVARA 218 - VIGEVANO |
| APP. | PLC-TI-CHIODI |
| DIS.N. | 48706/0/6 |
| PLCTI.P17 | FOLIO 13 DI 21 |

25

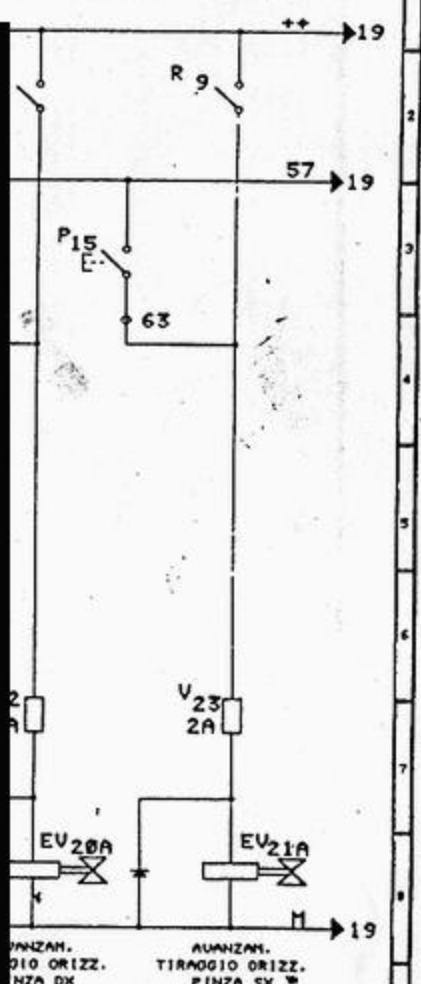
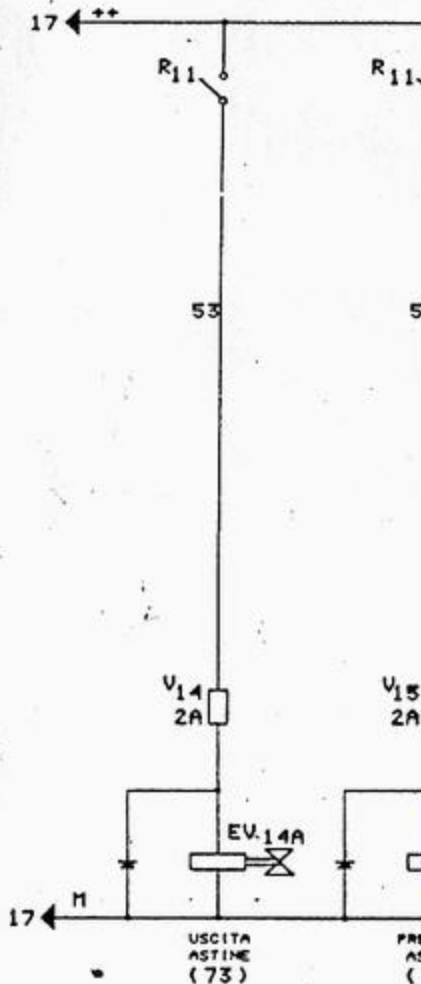
18

Вкл. Тел. роторов зажимов *пробор по роторам зажимов*

Демо-файл.
За полной версией
обращайтесь на сайт
www.promelectroavtomat.ru
или по эл. почте
promelectroavtomat@mail.ru

www.promelectroavtomat.ru

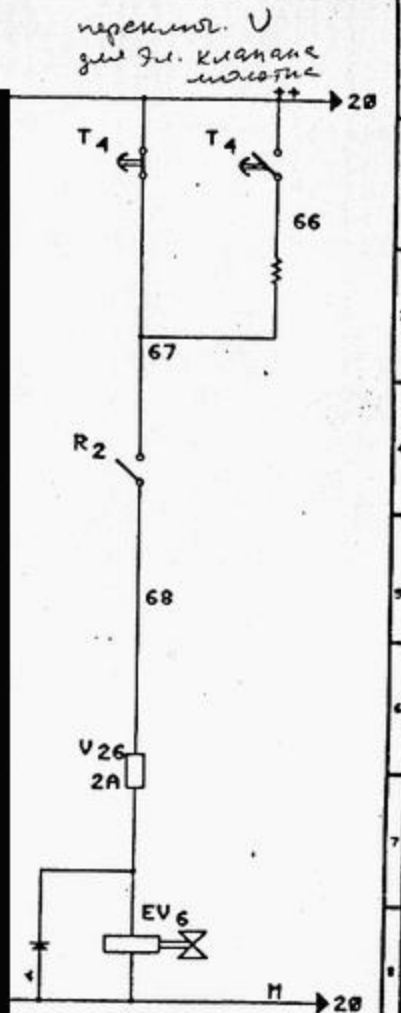
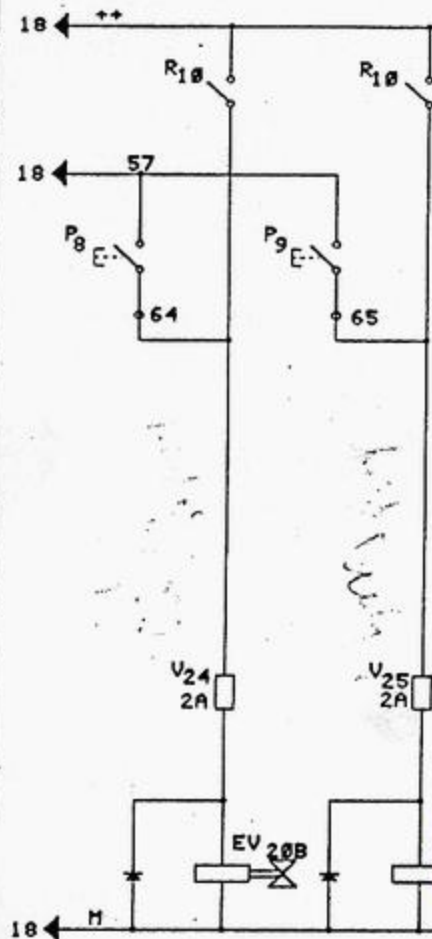
Качество Демо-файлов может быть хуже,
чем качество оригинала



| | |
|---------------|---------------------------|
| DATA 12/05/89 | CERIM SPA |
| REV. S.U. | CORSO NOVARA 218 UGEEVANO |
| APP. | PLC-TI-CHIODI |
| RIF. PLCD.P18 | DIS.N. 48706/0/6 |
| | Foglio 18 di 21 |

Демо-файл.
 За полной версией
 обращайтесь на сайт
www.promelectroavtomat.ru
 или по эл. почте
promelectroavtomat@mail.ru

Качество Демо-файлов может быть хуже,
 чем качество оригинала



RITORNO TIRAGGIO ORIZZ. PINZA DESTRA (82)

RITOR TIRAGGIO ORIZZ. PINZA SINISTRA (83)

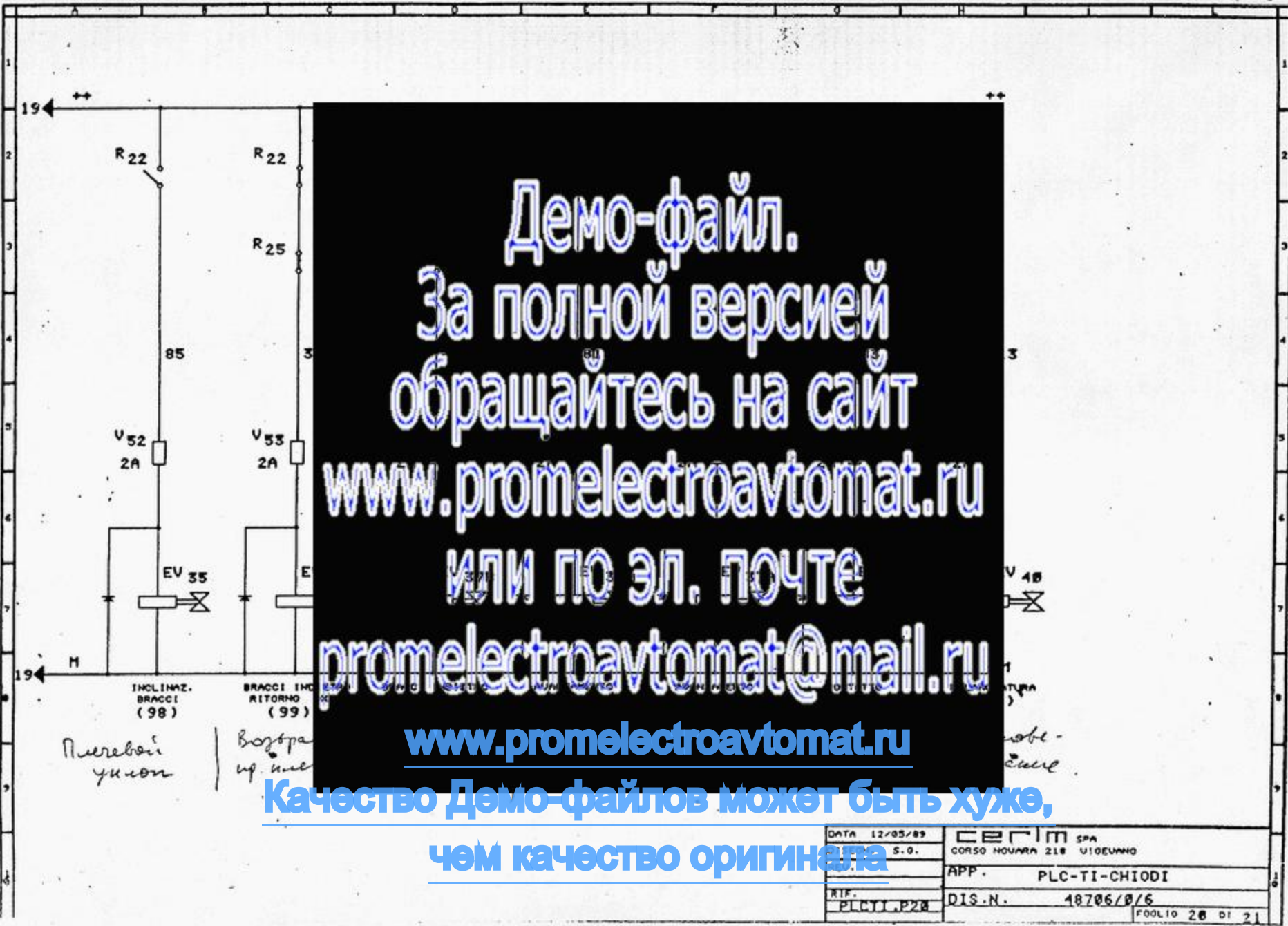
MARTELLO (84)

горизонтальная
правый
клевая

левый
клевая

возвратной
мол.осток

| | | |
|--------|-----------------|---------------------------|
| REV. | 05/89 | CERIM SPA |
| RIF. | P.L.C.TI-P.L.V. | CORSO NOVARA 218 VIGEVANO |
| APP. | PLC-TI-CHIODI | |
| DIS-N. | 48706/0/6 | |
| | | FOGLIO 19 DI 21 |



Демо-файл.
 За полной версией
 обращайтесь на сайт
www.promelectroavtomat.ru
 или по эл. почте
promelectroavtomat@mail.ru

www.promelectroavtomat.ru

Качество Демо-файлов может быть хуже,
 чем качество оригинала

*Перевои
указ*

*возврат
информации*

*соби-
сание*

| | |
|----------------|--------------------------|
| DATA 12/05/89 | CERIM SPA |
| S.O. | CORSO MOUNA 218 UTOEWANG |
| | APP. PLC-TI-CHIODI |
| RIF. PLCTI.P2A | DIS.N. 48706/0/6 |
| | FOLIO 20 DI 21 |

MORSETTIERA

Корзина

| | | |
|-----|-----|---|
| ⊖ | + | ⊖ |
| 00 | 05 | |
| 149 | | |
| 150 | 153 | |
| 151 | 154 | |
| 152 | 155 | |

| | | |
|-------|-------|-----|
| E 35 | (V52) | 85 |
| E 36B | (V53) | 39 |
| E 37A | (V54) | 40 |
| E 36A | (V55) | 81 |
| E 37A | (V56) | 82 |
| E 41 | (V57) | 83 |
| E 40 | (V16) | 13 |
| E 130 | (V11) | 143 |

| | | | |
|-----|-----|--|--|
| U3 | I0 | | |
| U4 | I1 | | |
| U5 | I2 | | |
| U8 | I3 | | |
| U9 | I4 | | |
| U10 | I5 | | |
| U11 | I6 | | |
| U12 | I7 | | |
| U13 | I8 | | |
| U29 | I9 | | |
| U30 | I10 | | |
| U31 | I11 | | |
| U33 | I12 | | |
| U34 | I13 | | |
| U35 | I14 | | |
| | I15 | | |
| U37 | I32 | | |
| 0 | I33 | | |
| 0 | I34 | | |
| 01 | I35 | | |
| 01 | I36 | | |
| 1 | I37 | | |
| 3 | I38 | | |
| 3 | I39 | | |
| 5 | +1 | | |
| 7 | -1 | | |
| 9 | +2 | | |
| 19 | -2 | | |
| 21 | 2 | | |
| 23 | 6 | | |
| 25 | 12 | | |
| 27 | 11 | | |
| 33 | 22 | | |
| 35 | 24 | | |
| 37 | 30 | | |

| | | | |
|-----|-----|--|--|
| 41 | 32 | | |
| 42 | 34 | | |
| 43 | 36 | | |
| 49 | 50 | | |
| 51 | 58 | | |
| 57 | 60 | | |
| 59 | 62 | | |
| 61 | 64 | | |
| 63 | 70 | | |
| 65 | 72 | | |
| 69 | 74 | | |
| 71 | 78 | | |
| 73 | 84 | | |
| 77 | 86 | | |
| 07 | 120 | | |
| E1 | 140 | | |
| E2A | | | |
| E3A | E2B | | |
| E4 | E3B | | |
| E5 | E7 | | |
| E8 | M | | |
| E9 | M | | |
| E10 | M | | |
| E11 | M | | |
| E12 | M | | |
| E3A | M | | |
| | + | | |
| E40 | + | | |
| E16 | + | | |
| E24 | + | | |
| E17 | + | | |
| E5 | M | | |
| E6 | ++ | | |
| 9 | 8 | | |

| | | |
|------|-------|-----|
| 4 | (V5) | 5 |
| 20 | (V6) | 19 |
| 25 | (V7) | 24 |
| 29 | (V8) | 28 |
| 16 | (V9) | 15 |
| 18 | (V10) | 17 |
| 21 | (V13) | 14 |
| E4A | (V14) | 53 |
| E15 | (V15) | 54 |
| E48A | (V18) | 58 |
| E49A | (V19) | 59 |
| E40B | (V20) | 60 |
| E49B | (V21) | 61 |
| E20A | (V22) | 62 |
| E21A | (V23) | 63 |
| E200 | (V24) | 64 |
| E21B | (V25) | 65 |
| E6 | (V26) | 68 |
| E2A | (V27) | 71 |
| E2B | (V28) | 72 |
| E23A | (V29) | 73 |
| E23B | (V30) | 74 |
| M1 | (V31) | 75 |
| E31 | (V38) | 140 |
| E29 | (V39) | 125 |

| | | | |
|---|----|---|--|
| R | R3 | | |
| S | S3 | | |
| T | T3 | | |
| ⊖ | + | ⊖ | |

www.promolectroavtomat.ru

Качество Демо-файлов может быть хуже,

чем качество оригинала

| | | |
|-----------|-------------|---------------------------|
| REV. | 05/89 | CERIM SPA |
| PLCTI:P21 | DISCON S.O. | CORSO NOVARA 210 UGHEVANO |
| | APP. | PLC-TI-CHIODI |
| | DIS.N. | 48706/0/6 |
| | | F00L10 21 DI 21 |

27