

Рисунки. Орнаменты

Содержание

[Условные обозначения](#)

[Раппорт рисунка](#)

[Работа с рычагами](#)

[Цветные орнаменты](#)

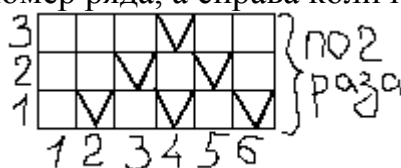
[Коллекция орнаментов](#)

Условные обозначения

□	Лицевая петля
∇	Игла, поставленная в ЗНП
∧	Игла, выдвинутая в ПНП
•	Две петли вместе, т.е. на 1 игле 2 петли
○	Ажур
∧	Три петли вместе
	Изнаночная петля (спустить петлю и поднять лицевой петлей по изнаночной стороне)
∇	Перловидная петля
OK	Перенос петли с правой иглы на левую, с последующим переносом двух петель на правую иглу. "Косичка" вправо. Освободившуюся петлю поставить в РП
XO	Перенос петли с левой иглы на правую, с последующим переносом двух петель на левую иглу. "Косичка" влево. Освободившуюся петлю поставить в РП
XX	Перевитие. Перекрещенные петли. Снизу должна идти петля, показанная сплошной линией
∇	Из низлежащего ряда на пустую иглолку поднять петлю

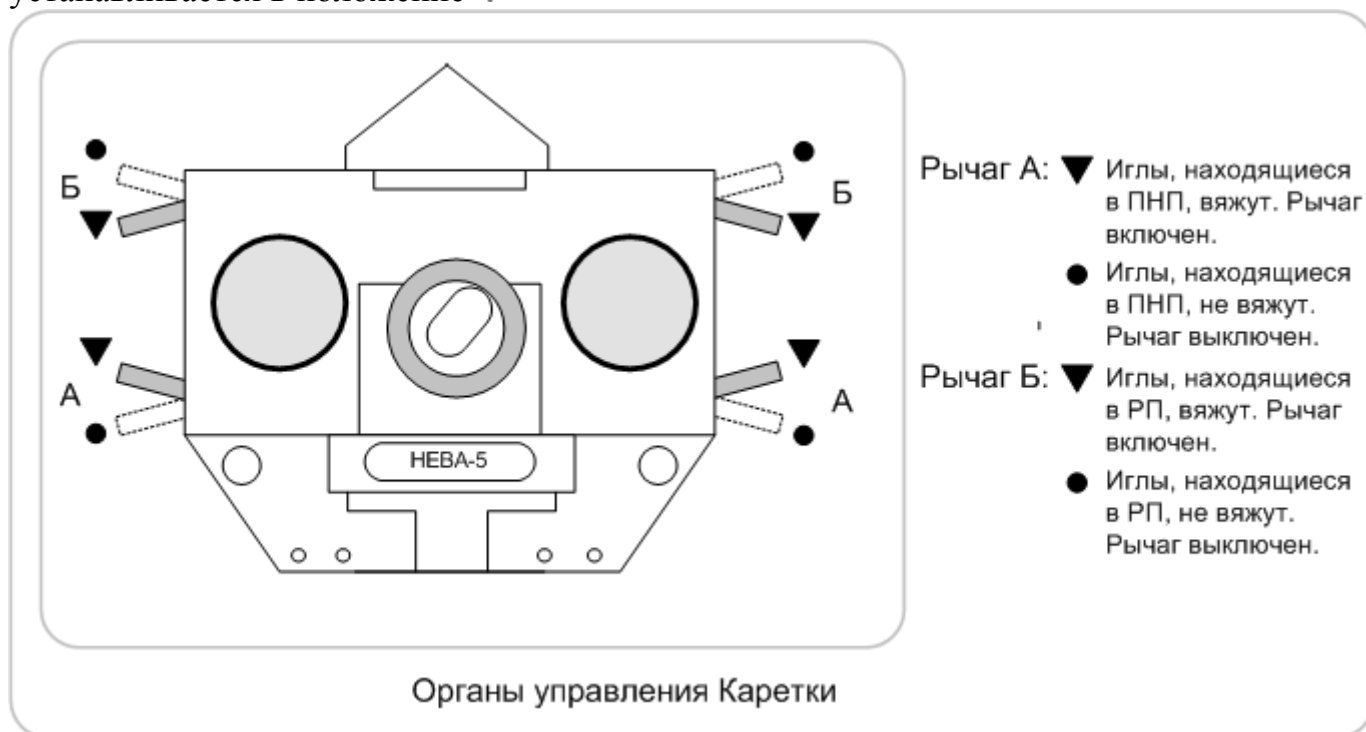
Раппорт рисунка

Прежде чем практически обработать какой-либо образец, надо знать его условия вязания. Образец можно связать на любом количестве петель и качество образца не изменится, но существует целый ряд узоров, для которых нужно набрать определенное количество петель, т.к. у них лицевые и изнаночные петли чередуются с другими видами петель и по ходу вязания образуют какой-либо определенный рисунок, занимающий определенное количество петель. В образце этот рисунок повторяется несколько раз и создается общий узор. Часть узора или элемент рисунка, повторяющийся в правильной последовательности, называется **раппортом рисунка**. Образец записывается слева направо и снизу вверх. Слева указывается номер ряда, а справа количество рядов.



Работа с рычагами

Рычаги А и Б необходимы для вязания узоров. Включением рычага А в положение ▼ все иглы, стоящие у переднего рельса в ПНП, вводятся в работу, т.е. провязывают все петли при прохождении над ними каретки. Если рычаг А в положении ●, то иглы, стоящие в ПНП, остаются на месте. Если нужно ввести в работу только часть игл, стоящих в ПНП, то рычаг А остается в положении ●, нужные для провязывания иглы вручную передвигаются в зону ПРП. При прохождении каретки провяжутся иглы, стоящие в ПРП. Рычаг Б, установленный в положение ▼ позволяет всем иглам, стоящим в РП. При установке рычага Б в положение ● все иглы, стоящие в РП, не вяжут. Если нужно ввести в работу только часть игл, стоящих в РП (при вязании цветных орнаментов), то рычаг Б должен быть в положении ●, а нужные для вязания иглы вручную передвигаются в ПРП или ПНП, но тогда рычаг А устанавливается в положение ▼



РЫЧАГ А:

- ▼ Иглы, находящиеся в ПНП, вяжут. Рычаг включен.
- Иглы, находящиеся в ПНП, не вяжут. Рычаг выключен.

РЫЧАГ Б:

- ▼ Иглы, находящиеся в РП, вяжут. Рычаг включен.
- Иглы, находящиеся в РП, не вяжут. Рычаг выключен.

Цветные орнаменты

Если цветной содержит в одном ряду только два цвета, то рекомендуется следующая технология вязания: рычаги А и Б с обеих сторон установить в положение ●; иглы, вяжущие цветом "б" выдвигаются в ПНП; иглы, вяжущие

цветом "а" остаются в РП. Заправить нить цвета "а". Каретка слева. Поставить правый рычаг в положение ▼. Провязать один ряд цветом "а". Заправить нить цвета "б". Поставить левый рычаг А в положение ▼ и провязать нитью "б" иглы, находящиеся в ПНП. Таким образом получен один ряд двухцветного орнамента. Далее выдвинуть в ПНП иглы цвета "а" и вязать на иглах, находящихся в РП, нитью цвета "б" 1 ряд. Сменить нить. Затем вязать на иглах, находящихся в ПНП, цветом "а". Далее операции повторить. При вязании трехцветного узора каждый ряд образуется за три хода каретки.

Пример №1

8	о	о	о	л	л	л	4	▼	●	←	●	▼	о
7	о	о	о	л	л	л	4	▼	●	→	●	▼	о
6	о	о	о	л	л	л	3	▼	●	←	●	▼	о
5	о	о	о	л	л	л	3	▼	●	→	●	▼	о
4	л	л	л	о	о	о	2	▼	●	←	●	▼	о
3	л	л	л	о	о	о	2	▼	●	→	●	▼	о
2	л	л	л	о	о	о	1	▼	●	←	●	▼	о
1	л	л	л	о	о	о	1	▼	●	→	●	▼	о
Опер	1	2	3	4	5	6	Ряд	А	Б	Ход	А	Б	Цвет

Коллекция орнаментов

Цветные орнаменты

Образец №1

о				о				о					
о				о				о					
	о		о		о		о		о		о		о
	о		о		о		о		о		о		о
	о	о	о		о	о	о		о	о	о		о

Образец №2

х	х	х	х	х	х	х	х	х	х	х	х	х	х
х	х		х	х		х	х		х	х		х	х
х		х		х	х	х		х		х	х		х
	х	х	х		х		х	х	х		х		х
х		х		х	х	х		х		х		х	х
х	х		х	х		х	х		х	х		х	х
х	х	х	х	х	х	х	х	х	х	х	х	х	х

Образец №3

в	в	в	в	в	в	в	в	в	в	в	в	в	в
в		в		в		в		в		в		в	
		в				в				в			в
в				в				в				в	
	в					в				в			в
в		в		в		в		в		в		в	
в	в	в	в	в	в	в	в	в	в	в	в	в	в

Образец №4

х	х	х	х	х	х	х	х	х	х	х	х	х	х
х	х	х	х	х	х	х	х	х	х	х	х	х	х
х		х		х		х		х		х		х	
	х			х				х				х	
		х				х				х			х
			х					х				х	
				х						х			х

Образец №5

	г					г							
г		г				г		г					
г		г	г			г		г	г				
		г	г					г	г				
	г					г				г			
		г		г				г			г		
			г							г			

Ажурные узоры

Образец №1

4							V								
3				V		V		V		V					
2			V		V		V		V		V				
1															
	1	2	3	4	5	6	7	8	9	10	11	12	13	14	15

Образец №3

5			V		
4				V	
3					V
2	V				
1		V			
	1	2	3	4	5

Образец №2

2	V		V			
1			V		V	
	1	2	3	4	5	6

Образец №6

7				∩	2 раза
6	∩				2 раза
5		∩			2 раза
4			∩		2 раза
3				∩	2 раза
2	∩				2 раза
1		∩			2 раза
	1	2	3	4	

Образец №5

6		∩		2 раза
5			∩	2 раза
4				2 раза
3			∩	2 раза
2		∩		2 раза
1				2 раза
	1	2	3	4

Образец №4

4				V
3	V			
2				V
1			V	
	1	3	4	5