

自動定寸テープカッター装置 <ATC 装置>

AUTOMATIC TAPE CUTTER (ATC)

COUPE-RUBAN AUTOMATIQUE (ATC)

AUTOMATISCHER BANDABSCHNEIDER (ATC)

CORTADOR DE CINTAS AUTOMATICO (ATC)

B500

B600

B600UL

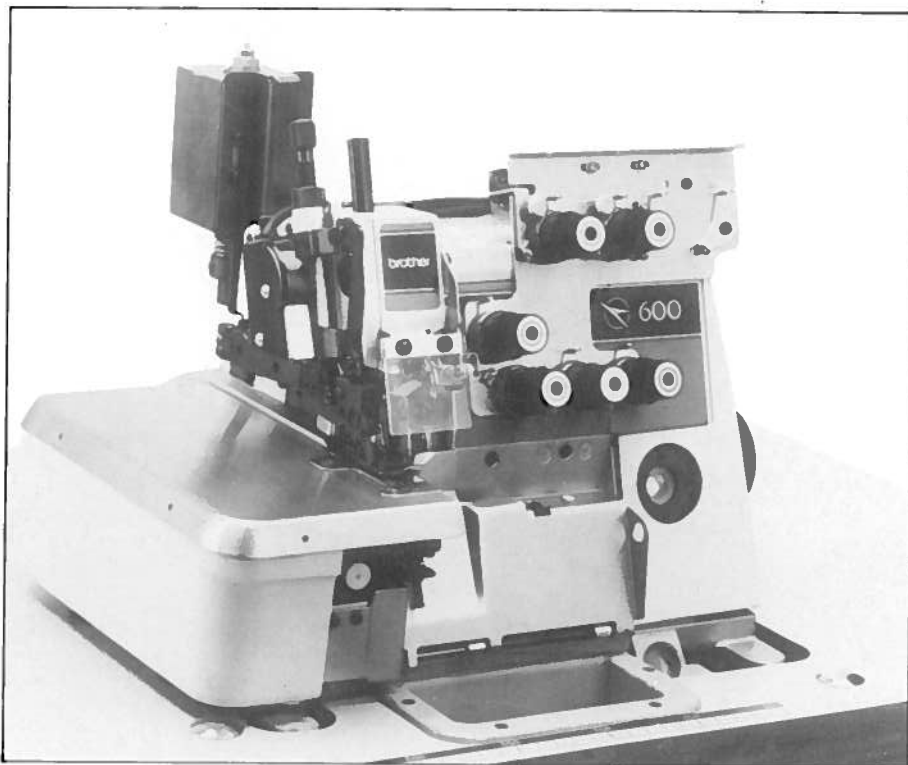
パーツブック

PARTS BOOK

TEILEKATALOG

LIVRE DES PIECES

LIBRO DE REFERENCIA DE PIEZAS



01/01/2020



パーツブックご利用に際して

1. 部品コード欄が ・ となっている場合は、仕様別部品一覧表（10～12ページで）お調べ下さい。
2. 破線で示してある部品は各機種で使用する部品を表しています。
3. この本は1988年2月のデータにもとづいて作成されたものです。
4. 部品は予告なしに設計変更される場合があります。

目 次

A. ATC電磁関係（B500）	1
B. ATC電磁関係（B600）	2
C. ATC電磁関係（B600UL）	3
D. 吸入管セット関係	4
E. 糸ユルメ関係（1本針・安全縫）	5
F. 糸ユルメ関係（2本針）	6
G. コントロールBOX関係	7
ゲージ部品	8～9
仕様別部品一覧表	10～12
索引	13

Notes for using the parts book

1. If the part code column contains or [000000-000], refer to pages 10 to 12 for the specifications of the model used.
2. Part codes in a dotted rectangle are common to all models.
3. This parts book is based on data current February 1988.
4. Parts may be redesigned or modified without notice.

Anmerkungen zum Gebrauch dieses Stücklistebuches

1. Falls in der Teilecodekolonne oder [000000-000] angegeben ist, wird für die Teile des verwendeten Modells auf Seite 10 bis 12 verwiesen.
2. Die in einem gestrichelten Feld angegebenen Teilecodes gelten für alle Modelle.
3. Dieser Teilekatalog befindet sich auf dem Stand vom Februar 1988.
4. Die Teile können ohne Vorankündigung geändert werden.

CONTENTS

A.	ATC solenoid (B500)	1
B.	ATC solenoid (B600)	2
C.	ATC solenoid (B600 UL)	3
D.	Intake hose assembly	4
E.	Tension release assembly (single needle, safety stitch)	5
F.	Tension release assembly (twin needle)	6
G.	Control panel	7
	GAUGE PARTS LIST	8 : 9
	DIFFERENT PARTS LIST	10 ~ 12
	INDEX	13

INHALTSVERZEICHNIS

A.	ATC-Solenoid (B500)	1
B.	ATC-Solenoid (B600)	2
C.	ATC-Solenoid (B600 UL)	3
D.	Ansaugleitung	4
E.	Fadenspannungsausgleich (Einnadel, Sicherheitsstich)	5
F.	Fadenspannungsausgleich (Doppelnadel)	6
G.	Bedienungsfeld	7
	LEHRENLISTE	8 : 9
	ZUBEHÖRLISTE	10 ~ 12
	VERZEICHNIS	13

Notes sur l'utilisation de ce manuel de pièces détachées

1. Si la colonne de code de pièce indique ou [000000-000], se reporter aux pages 10 à 12 pour ce qui concerne les spécifications du modèle utilisé.
2. Les codes de pièces dans un rectangle en pointillés sont communs à tous les modèles.
3. Ce livre de pièces est basé sur les données du mois de Février 1988.
4. Les pièces risquent d'être redessinées ou modifiées sans préavis.

Notas para usar este libro de piezas

1. Si en la columna de códigos de pieza aparece un o [000000-000], consultar las páginas 10 a 12 para las especificaciones del modelo usado.
2. Los códigos de pieza enmarcados por un recuadro punteado son comunes a todos los modelos.
3. El presente manual de piezas es el vigente para febrero de 1988.
4. Las piezas se pueden volver a diseñar o modificar sin previo aviso.

TABLE DES MATIERES

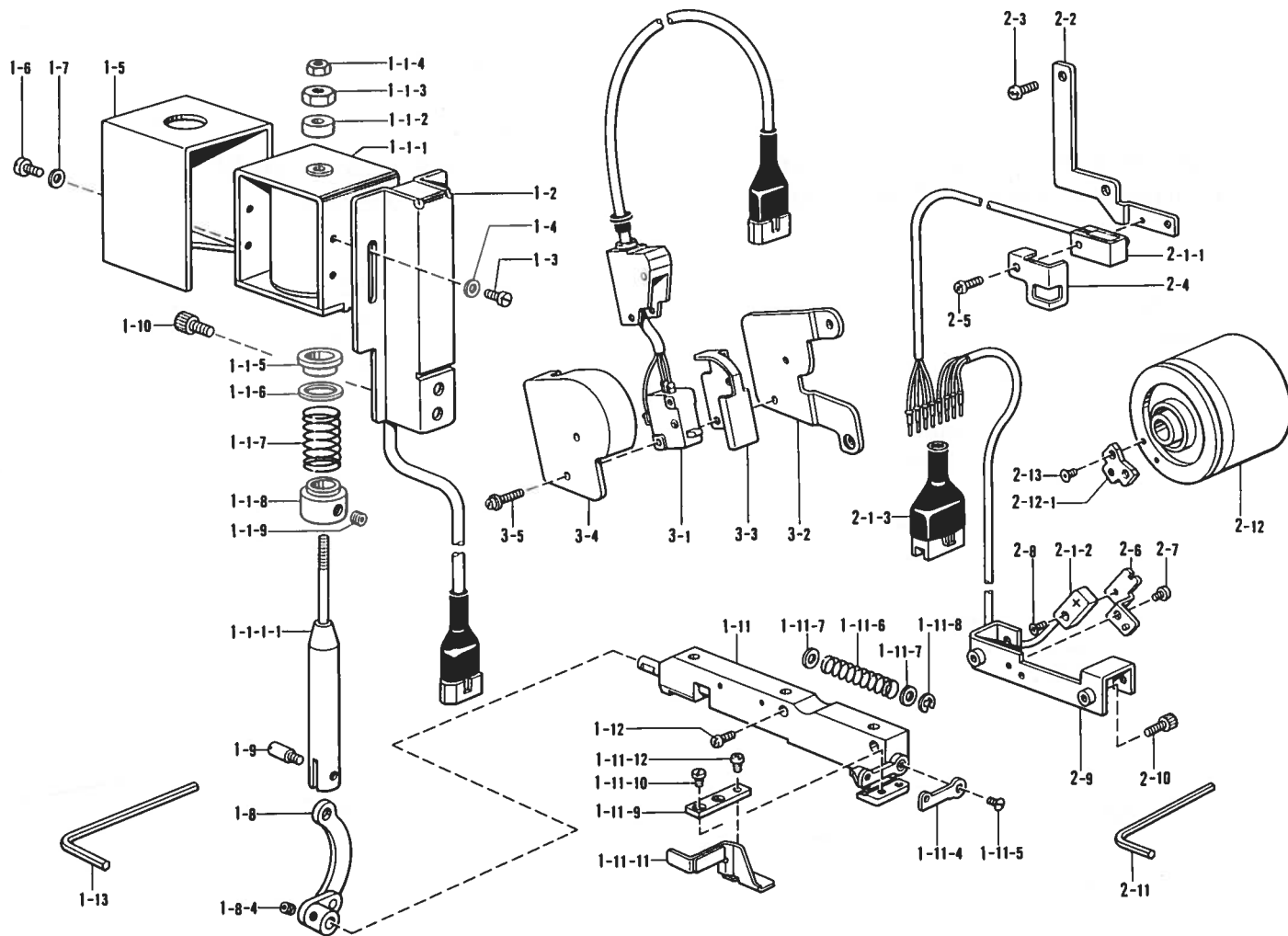
A.	Solénoïde ATC (B500)	1
B.	Solénoïde ATC (B600)	2
C.	Solénoïde ATC (B600UL)	3
D.	Ensemble de durite d'admission	4
E.	Ensemble de relâche-tension (une aiguille, point de sureté)	5
F.	Ensemble de relâche-tension (aiguilles jumelées)	6
G.	Panneau de commandes	7
	LISTE DES PIÈCES DECARTEMENT	8 : 9
	LISTO DES PIÈCES ACCESSOIRES	10 ~ 12
	INDEX	13

INDICE

A.	Solenoides ATC (B500)	1
B.	Solenoides ATC (B600)	2
C.	Solenoides ATC (B600 UL)	3
D.	Conjunto de manguera de admisión	4
E.	Conjunto del liberador de tensión (una aguja, puntada de seguridad)	5
F.	Conjunto del liberador de tensión (dos agujas)	6
G.	Tablero de controles	7
	LISTA DE PIEZAS CALIBRADORAS	8 : 9
	LISTA DE PIEZAS ACCESORIAS	10 ~ 12
	INDICE	13

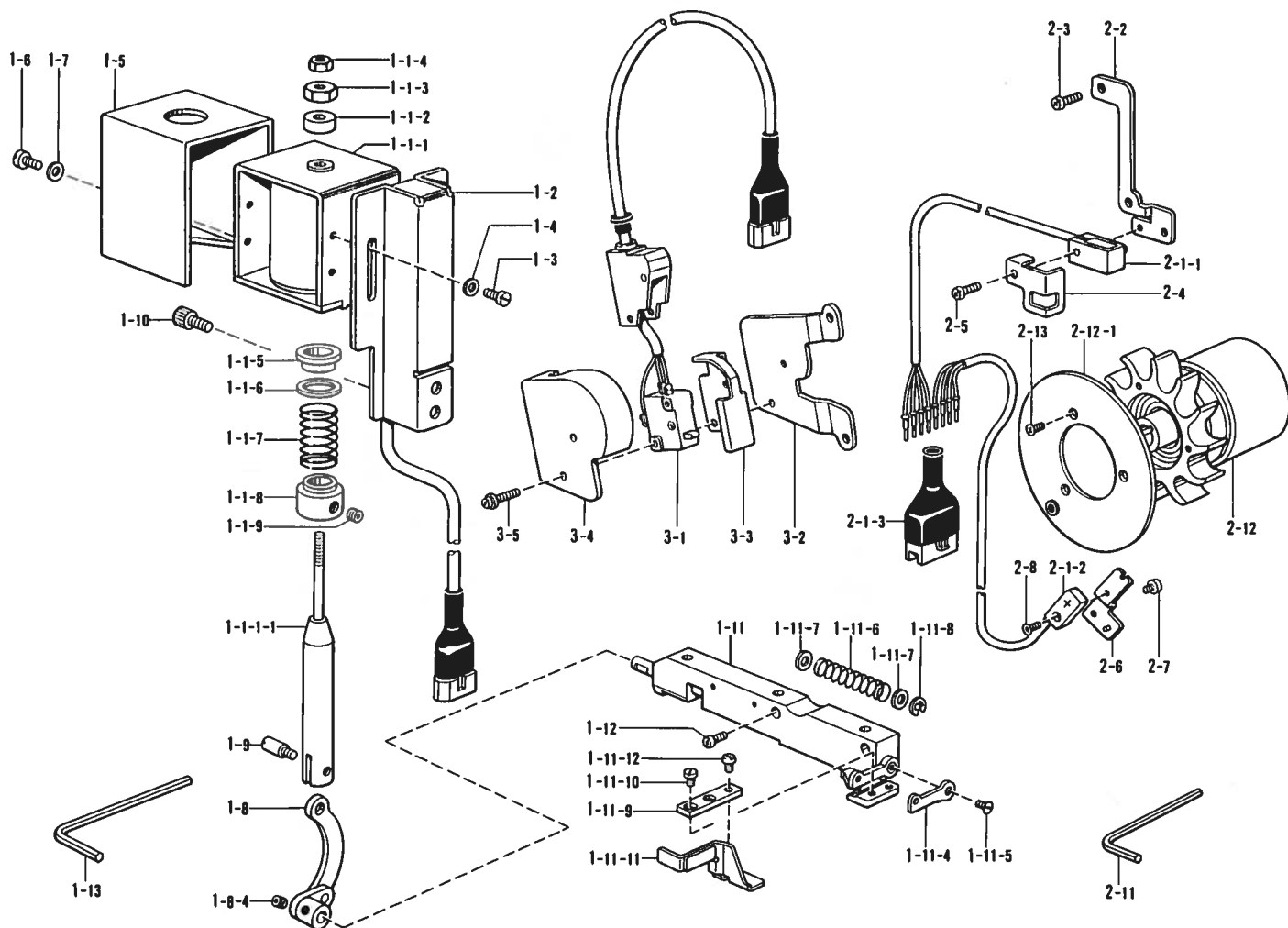
A. ATC電磁関係 (B500) / ATC solenoid (B500)/ATC-Solenoid (B500)

Solenoide ATC (B500)/Solenoid ATC (B500)



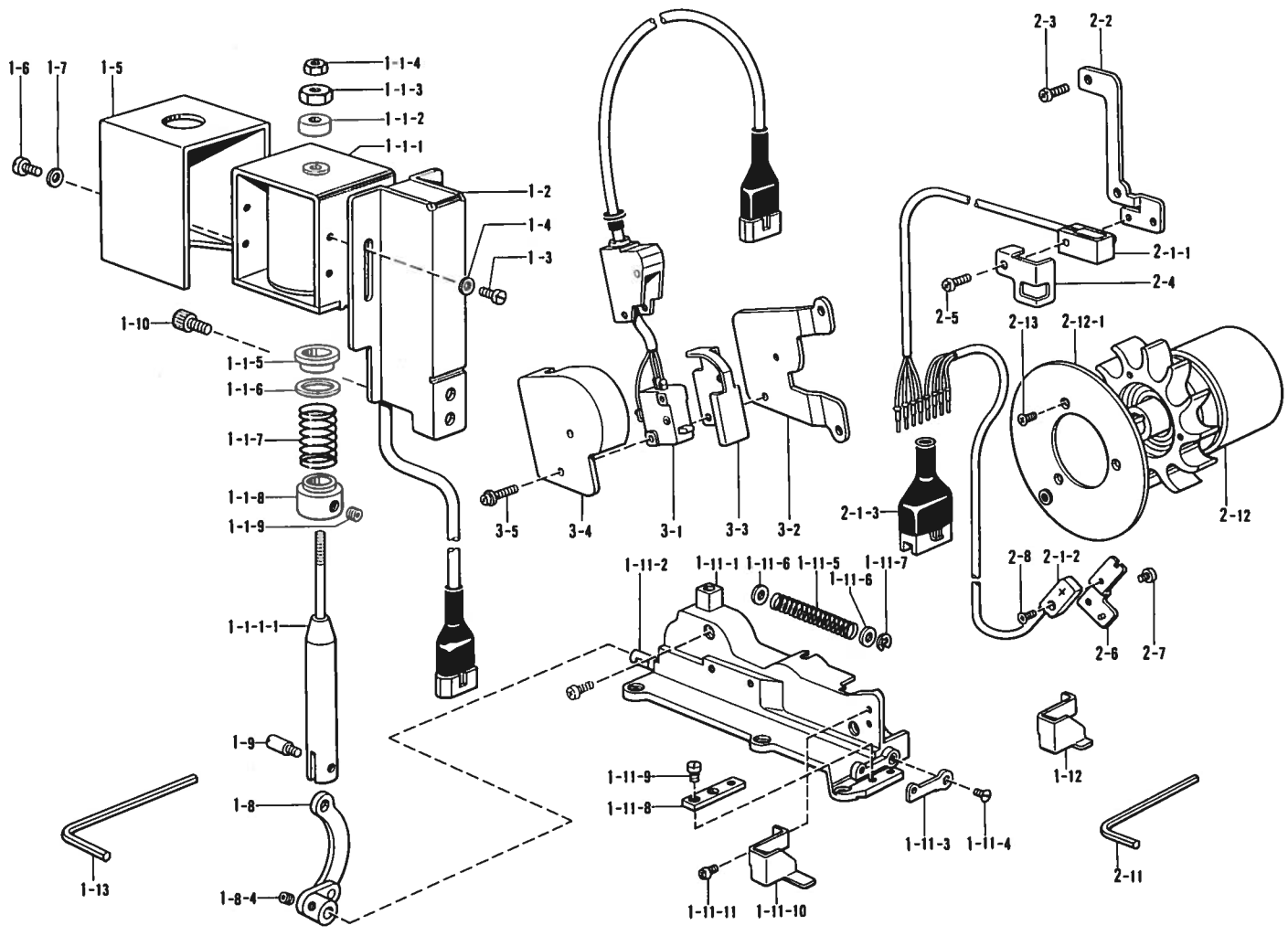
参照番号 Ref.No.	品名 Name of Parts	数量 Q'ty	部品コード Parts No.	参照番号 Ref.No.	品名 Name of Parts	数量 Q'ty	部品コード Parts No.
1	TCデンジクミ	1	S10811-001	1-11-10	シメネジ3.18X4	2	S01933-001
1-1	デンジクドウクミ	1	S10805-001	1-11-11	ウツハカバー	1	S10839-001
1-1-1	ソレノイドクミ	1	S10806-001	1-11-12	ナベコ357-40X6	1	062670-612
1-1-1-1	プランジャークミ	1	S10807-001	1-12	ナベコ357-40X10	2	062671-012
1-1-2	カンショウゴム	1	S10810-001	1-13	6カクボウスバナ5	1	150335-001
1-1-3	ナットM5	1	S10827-000	2	センサーセット	1	S10812-001
1-1-4	ナット1シュ5	1	021500-103	2-1	センサークミ	1	S10840-001
1-1-5	バネアンナイ	1	S10828-000	2-1-1	フォトセンサークミ	1	S10841-001
1-1-6	ザガネ	1	S10829-001	2-1-2	ハリカズセンサー	1	S10850-000
1-1-7	カッターモッドシバネ	1	S10830-001	2-1-3	SMコネクタ	1	S10852-001
1-1-8	セットカラー	1	S10831-001	2-2	フォトセンサートリツケイタ	1	S10853-001
1-1-9	アナトメネジ6.35クボミ	2	014770-622	2-3	ナベコ437-40X12	2	062681-212
1-2	ソレノイドボディ	1	S10832-001	2-4	センサーガード	1	S10854-001
1-3	ヒラネジ4X10	4	007401-012	2-5	ナベコ357-40X12	1	062671-212
1-4	ヒラザガネチュウ4	4	025040-232	2-6	ハリカズセンサートリツケイタ	1	S10855-001
1-5	ソレノイドカバー	1	S10833-001	2-7	ナベコ437-40X5	1	062680-512
1-6	ヒラネジ4X10	4	007401-012	2-8	ナベコ2X8	1	S10856-001
1-7	ヒラザガネチュウ4	4	025040-232	2-8	ベルトカバートリツケイタ	1	S10857-001
1-8	レバークミ	1	S10834-001	2-10	アナボルト4.37X10	2	018681-022
1-8-4	アナトメネジ4.37	2	153675-001	2-11	6カクボウスバナ3	1	142721-001
1-9	ピンネジ	1	S10836-001	2-12	プリークミ	1	S10863-001
1-10	アナボルト595-28X10	2	018761-032	2-12-1	マグネットトリツケイタクミ	1	S10865-001
1-11	テープカッターソウチクミ	1	S10837-001	2-13	サラネジ4.37	2	148537-001
1-11-4	テープカッターウツハ	1	147399-101	3	シュドウスイッチクミ	1	S10860-001
1-11-5	サラネジ3.18	2	141542-001	3-1	マイクロスイッチクミ	1	S10861-001
1-11-6	テープカッターシクバネ	1	147394-001	3-2	スイッチトリツケイタ	1	149068-001
1-11-7	ザガネ	2	147792-001	3-3	アクチュエータ	1	149069-001
1-11-8	トメワC	1	147401-001	3-4	スイッチカバー	1	149070-001
1-11-9	テープカッターシタハ	1	147405-001	3-5	キャリッジPJクミ 95P	2	522900-001

B. ATC電磁関係 (B600) / ATC solenoid (B600)/ATC-Solenoid (B600)
 Solénoïde ATC (B600)/Solenoid ATC (B600)



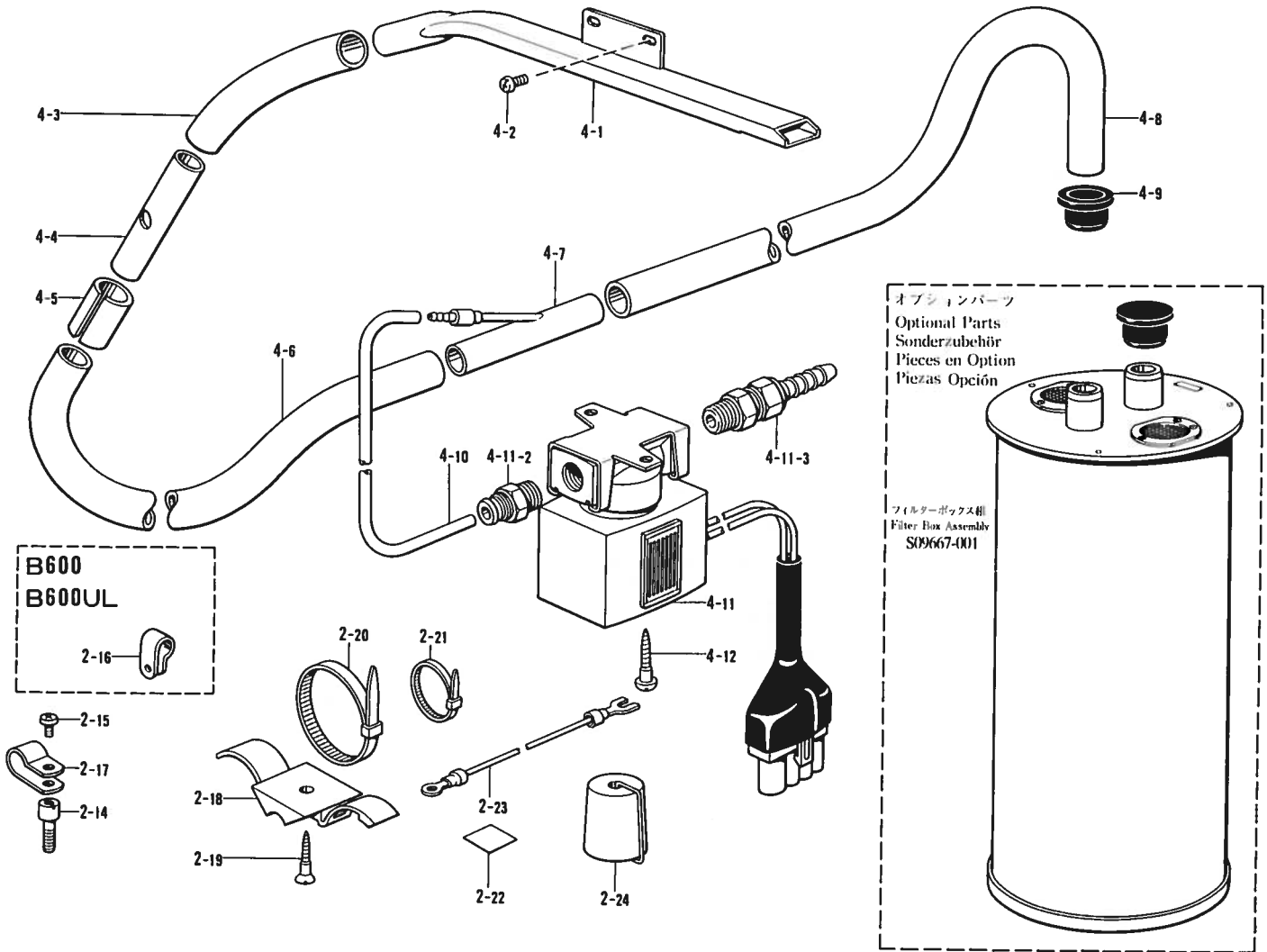
参照番号 Ref.No.	品名 Name of Parts	数量 Q'ty	部品コード Parts No.	参照番号 Ref.No.	品名 Name of Parts	数量 Q'ty	部品コード Parts No.
1	TCデンジクミ	1	S10811-001	1-11-9	テープカッターシタハ	1	147405-001
1-1	デンジクドウクミ	1	S10805-001	1-11-10	シメネジ3.18×4	2	S01933-001
1-1-1	ソレノイドクミ	1	S10806-001	1-11-11	ウワハカバー	1	S10839-001
1-1-1-1	プランジャークミ	1	S10807-001	1-11-12	ナベコ357-40×6	1	062670-612
1-1-2	カンショウゴム	1	S10810-001	1-12	ナベコ357-40×10	2	062671-012
1-1-3	ナットM5	1	S10827-000	1-13	6カクボウスバナ5	1	150335-001
1-1-4	ナット1シュ5	1	021500-103	2	センサーセット	1	S10956-001
1-1-5	バネアンナイ	1	S10828-000	2-1	センサークミ	1	S10840-001
1-1-6	ザガネ	1	S10829-001	2-1-1	フォトセンサークミ	1	S10841-001
1-1-7	カッターモードシバネ	1	S10830-001	2-1-2	ハリカズセンサー	1	S10850-000
1-1-8	セットカラー	1	S10831-001	2-1-3	SMコネクタ	1	S10852-001
1-1-8	アナトメネジ6.35クボミ	2	014770-622	2-2	フォトセンサーリツケイタ	1	S10962-001
1-2	ソレノイドドダイ	1	S10832-001	2-3	ナベコ437-40×12	2	062681-212
1-3	ヒラネジ4×10	4	007401-012	2-4	センサーガード	1	S10854-001
1-4	ヒラザガネチュウ4	4	025040-232	2-5	ナベコ357-40×12	1	062671-212
1-5	ソレノイドカバー	1	S10833-001	2-6	ハリカズセンサーリツケイタ	1	S10963-001
1-6	ヒラネジ4×10	4	007401-012	2-7	ナベコ437-40×5	1	062680-512
1-7	ヒラザガネチュウ4	4	025040-232	2-8	＋サラネジ2×8	1	S10856-001
1-8	レバークミ	1	S10834-001	2-11	6カクボウスバナ3	1	142721-001
1-8-4	アナトメネジ4.37	2	153675-001	2-12	プーリックミF	1	S10966-001
1-9	ピンネジ	1	S10836-001	2-12-1	フランジクミ	1	S10986-001
1-10	アナボルト585-28×10	2	018761-032	2-13	サラネジ4.37	3	148537-001
1-11	テープカッターソウチクミ	1	S10837-001	3	シュドウスイッチクミ	1	S10965-001
1-11-4	テープカッターウワハ	1	147399-101	3-1	マイクロスイッチクミ	1	S10861-001
1-11-5	サラネジ3.18	2	141542-001	3-2	スイッチリツケイタ	1	S00089-001
1-11-8	テープカッターソウチクミ	1	147394-001	3-3	アクチュエータ	1	149069-001
1-11-7	ザガネ	2	147792-001	3-4	スイッチカバー	1	149070-001
1-11-8	トメワC	1	147401-001	3-5	キャリッジPJクミ 95P	2	522900-001

C. ATC電磁関係 (B600UL)/ ATC solenoid (B600 UL)/ATC-Solenoid (B600L)
 Solénoïde ATC (B600UL)/Solenoid ATC (B600 UL)



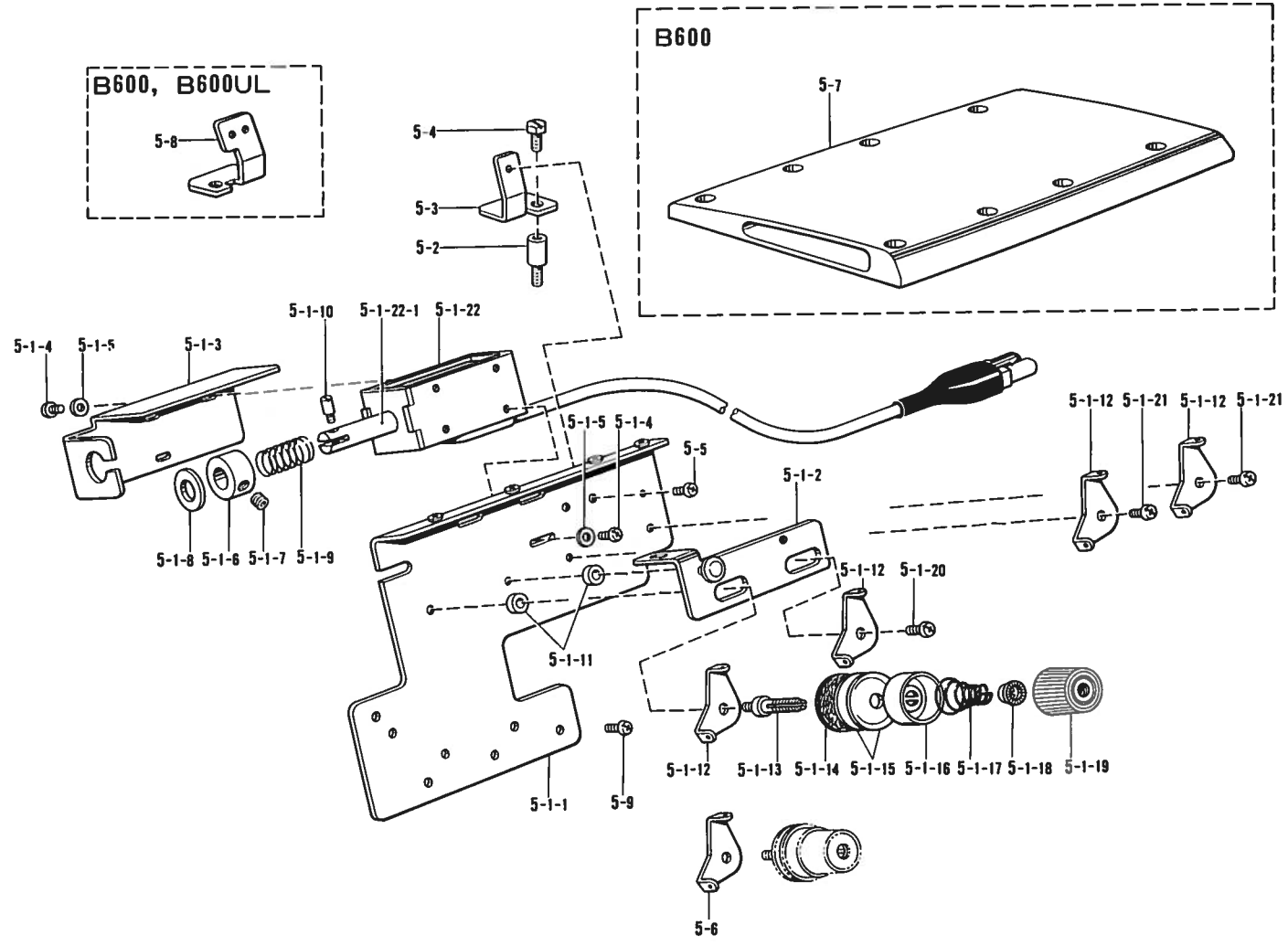
参照番号 Ref.No.	品名 Name of Parts	数量 Q'ty	部品コード Parts No.	参照番号 Ref.No.	品名 Name of Parts	数量 Q'ty	部品コード Parts No.
1	TCデンジクミ	1	S10975-001	1-11-7	トメワC	1	147401-001
1-1	デンジクドウクミ	1	S10978-001	1-11-8	テーブカッタシタハ	1	147405-001
1-1-1	ソレノイドクミ	1	S10806-001	1-11-8	シメネジ3.18×4	2	S01933-001
1-1-1-1	プランジャークミ	1	S10807-001	1-11-10	ウワハカバーL	1	S10982-001
1-1-2	カンショウゴム	1	S10810-000	1-11-11	ナベコ318-40×4	1	062660-412
1-1-3	ナットM5	1	S10827-000	1-12	ウワハカバーS	2	S10984-001
1-1-4	ナット1.5	1	021500-103	1-13	8カクボウスバナ5	1	150335-001
1-1-5	バネアンナイ	1	S10828-000	2	センサーセット	1	S10956-001
1-1-6	ザガネ	1	S10829-001	2-1	センサークミ	1	S10840-001
1-1-7	カッターモードシハネ	1	S10830-001	2-1-1	フォトセンサークミ	1	S10841-001
1-1-8	セットカラー	1	S10831-001	2-1-2	ハリカズセンサー	1	S10850-000
1-1-8	アナトメネジ8.35クボミ	2	014770-622	2-1-3	SMコネクタ	1	S10852-001
1-2	ソレノイドボディ	1	S10979-001	2-2	フォトセンサーリツケイタ	1	S10962-001
1-3	ヒラネジ4×10	4	007401-012	2-3	ナベコ437-40×16	2	062681-612
1-4	ヒラザガネチュウ4	4	025040-232	2-4	センサークミ	1	S10854-001
1-5	ソレノイドカバー	1	S10833-001	2-5	ナベコ357-40×12	1	062671-212
1-6	ヒラネジ4×10	4	007401-012	2-6	ハリカズセンサーリツケイタ	1	S10963-001
1-7	ヒラザガネチュウ4	4	025040-232	2-7	ナベコ437-40×5	1	062680-512
1-8	レバークミ	1	S10834-001	2-8	ナベコ2×8	1	S10856-001
1-8-4	アナトメネジ4.37	2	153675-001	2-11	8カクボウスバナ3	1	142721-001
1-9	ピンネジ	1	S10836-001	2-12	プーリックMF	1	S10966-001
1-10	アナボルト595-28×10	2	018761-032	2-12-1	フランジクミ	1	S10986-001
1-11	ULテーブカッタクミ	1	S10987-001	2-13	サラネジ4.37	3	148537-001
1-11-1	ウワオクリカバー	1	S10981-001	3	シュドウスイッチクミ	1	S10965-001
1-11-2	テーブカッタシク	1	S00364-001	3-1	マイクロスイッチクミ	1	S10861-001
1-11-3	テーブカッタウワハ	1	147399-101	3-2	スイッチリツケイタ	1	S00089-001
1-11-4	サラネジ3.18	2	141542-001	3-3	アクチュエータ	1	149069-001
1-11-5	テーブカッタシクバネ	1	S00365-001	3-4	スイッチカバー	1	149070-001
1-11-6	ザガネ	2	147792-001	3-5	キャリッジPJKミ85P	2	522900-001

D. 吸入管セット関係 / Intake hose assembly/Ansaugleitung
 Ensemble de durite d'admission/Conjunto de manguera de admisión



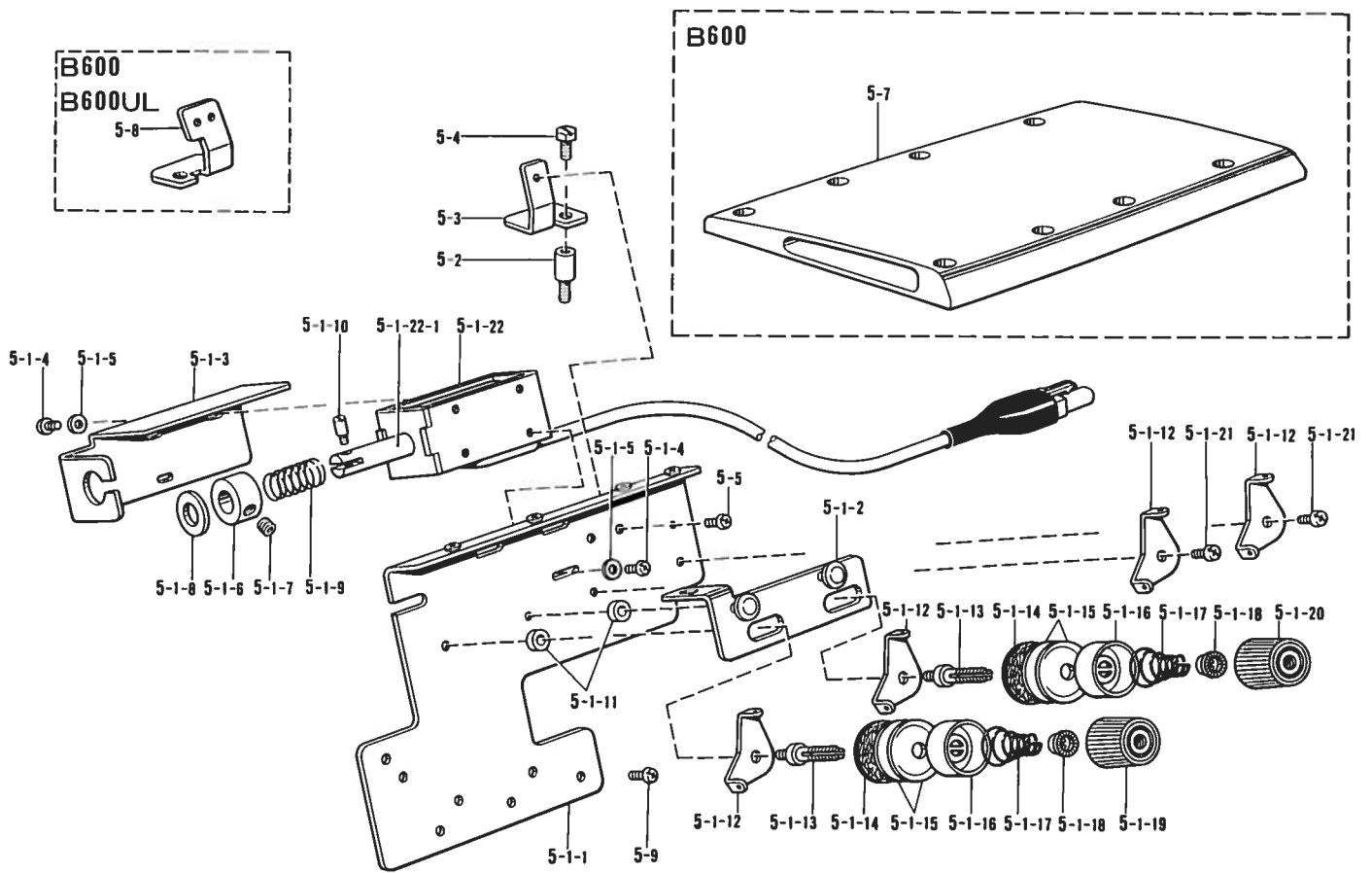
参照番号 Ref.No.	品名 Name of Parts	数量 Q'ty	部品コード Parts No.	参照番号 Ref.No.	品名 Name of Parts	数量 Q'ty	部品コード Parts No.
2-14	スタッド Stud	2	S10858-001	4-2	ナベコ357-40×5 Screw 357×5	2	062670-512
2-15	バインド318-40×5 Screw 318-40×5	2	060660-512	4-3	ホース70 Hose (70)	1	S10873-000
2-16	ナイロンクランプNK-2N Nylon Cramp	1	625010-000	4-4	フクリョウチョウセツタイ Air Adjusting Body	1	S10874-001
2-17	ナイロンクリップ Nylon Clamp	2	146202-000	4-5	フクリョウチョウセツリング Air Adjusting Ring	1	S10875-000
2-18	クランプ Clamp	3	S10859-001	4-6	ホース300 Hose (300)	1	S10876-000
2-19	サラモクネジ3.5×16 Screw 3.5×16	3	101795-001	4-7	ベンチュリーカン Venturi Tube	1	S10877-001
2-20	タイラップL Tie Strap L	1	149809-000	4-8	ホース Hose	1	S06945-000
2-21	タイラップS Tie Strap S	4	149799-000	4-9	ホースクチセン Hose Cap	1	S06946-000
2-22	ハンシャテープ Reflector tape	5	S10867-001	4-10	エアチューブ Air Tube	1	147490-000
2-23	アースセンクミ Earth	1	S10953-000	4-11	バルブクミ Valve Assembly	1	S10880-000
2-24	ボウシゴムG Rubber Cushion (G)	1	S10954-001	4-11-2	ハーフユニオン Half Union	1	S10882-000
4	キュウニュウカンセット Suction Pipe Set	1	S10816-001	4-11-3	ホースツギテ Hose Joint	1	140678-000
4-1	キュウニュウカンクミ Suction Pipe Assembly	1	S10870-001	4-12	マルモクネジ4.5×20 Screw 4.5×20	2	101118-001

E. 糸ユルメ関係 (1本針・安全縫)/ Tension release assembly (single needle safety stitch)/ Fadenspannungsausgleich (Einnadel Sicherheitsstich)
 Ensemble de relâche-tension (une aiguille point de sûreté)/ Conjunto del liberador de tensión (una aguja puntada de seguridad)



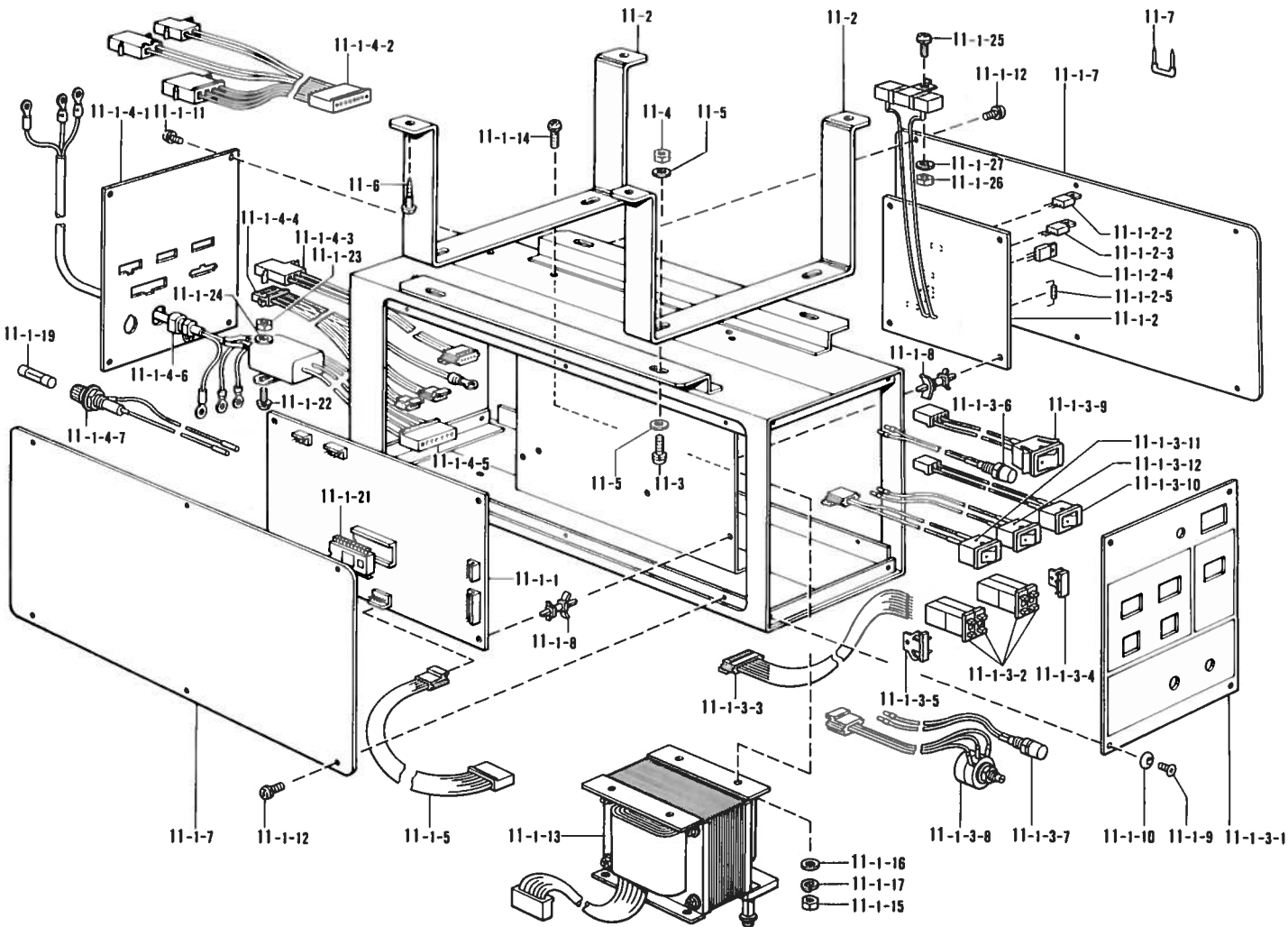
参照番号 Ref.No.	品名 Name of Parts	個数 Q'ty	部品コード Parts No.	参照番号 Ref.No.	品名 Name of Parts	個数 Q'ty	部品コード Parts No.
5	イトユルメセット	1	S10817-	5-1-16	イトチョウシサラオサエ	1	144103-002
5-1	イトユルメクミ	1	S10885-001	5-1-17	ハリイトチョウシハネ	1	144104-001
5-1-1	イトユルメドダイクミ	1	S10886-001	5-1-18	チョウシハネウエザガネ	1	144105-000
5-1-2	イトユルメイタクミ	1	S10888-001	5-1-19	イトチョウシナットクミ	1	155696-003
5-1-3	ソレノイドカバー	1	S10891-001	5-1-20	ナベコ437-40X7	1	062680-712
5-1-4	ナベコM3X6	6	062300-616	5-1-21	ナベコ437-40X5	2	062680-512
5-1-5	ザガネ3.2	6	402887-001	5-1-22	ソレノイドクミ	1	S10900-001
5-1-6	セットカラー	1	S10892-001	5-1-22-1	プランジャー	1	S10899-001
5-1-7	アタメネジ6.35クボミ	1	014770-622	5-2	スタッド4.37	1	S10897-001
5-1-8	ゴム	1	148559-100	5-3	ホジョカバーA(B600)	1	S10898-001
5-1-9	モドシハネ	1	S10893-001	5-4	ボルト4.37	1	117516-001
5-1-10	プランジャピン	1	S02680-001	5-5	ナベコ357-40X6	1	062670-612
5-1-11	カラー	2	S10894-001	5-6	ハリイトアンナイ	1	110813-001
5-1-12	ハリイトアンナイ	4	110813-001	5-7	ウウカバー(B600)	1	S10970-001
5-1-13	イトチョウシボウ	1	110820-101	5-8	ホジョカバーB(B600, 600UL)	1	S10972-001
5-1-14	イトチョウシサラフェルト	1	110832-001	5-9	ナベコ437-40X8	1	062680-812
5-1-15	イトチョウシサラ	2	145446-001				

F. 糸ユルメ関係 (2本針) / Tension release assembly (twin needle)/Fadenspannungsausgleich (Doppelnadel)
 Ensemble de relâche-tension (aiguilles jumelées)/Conjunto del liberador de tensión (dos agujas)



参照番号 Ref.No.	品名 Name of Parts	数量 Q'ty	部品コード Parts No.	参照番号 Ref.No.	品名 Name of Parts	数量 Q'ty	部品コード Parts No.
5	イトユルメセット	1	S10961-	5-1-15	イトチョウシサラ	4	145446-001
5-1	イトユルメクミ	1	S10905-001	5-1-16	イトチョウシサラオサエ	2	144103-002
5-1-1	イトユルメドダイクミ	1	S10886-001	5-1-17	ハリイトチョウシハネ	2	144104-001
5-1-2	イトユルメイタクミ	1	S10906-001	5-1-18	チョウシハネウエザガネ	2	144105-000
5-1-3	ソレノイドカバー	1	S10891-001	5-1-19	イトチョウシナットクミ	1	155696-003
5-1-4	ナベコM3×6	6	062300-616	5-1-20	イトチョウシナットクミ	1	155696-001
5-1-5	ザガネ3.2	6	402807-001	5-1-21	ナベコ437-40×5	2	062680-512
5-1-6	セットカラー	1	S10892-001	5-1-22	ソレノイドクミ	1	S10900-001
5-1-7	アナトメネジ6.35タボミ	1	014770-622	5-1-22-1	プランジャー	1	S10899-001
5-1-8	ゴム	1	148559-100	5-2	スタッド4.37	1	S10897-001
5-1-9	モドシバネ	1	S10893-001	5-3	ホジョカバー-A(B500)	1	S10898-001
5-1-10	プランジャピン	1	S02680-001	5-4	ボルト4.37	1	117516-001
5-1-11	カラー	2	S10894-001	5-5	ナベコ357-40×6	1	062670-612
5-1-12	ハリイトアンナイ	4	110813-001	5-7	ウワカバー-(B600)	1	S10970-001
5-1-13	イトチョウシボウ	2	110820-101	5-8	ホジョカバー-B(B600, 600UL)	1	S10972-001
5-1-14	イトチョウシサラフェルト	2	110832-001	5-9	ナベコ437-40×8	1	062680-812

G. コントロールBOX関係 / Control panel/Bedienungsfeld
 Panneau de commandes/Tablero de controles



参照番号 Ref.No.	品名 Name of Parts	数量 Q'ty	部品コード Parts No.	参照番号 Ref.No.	品名 Name of Parts	数量 Q'ty	部品コード Parts No.
11	コントロールBOXセット	1	S10803-	11-1-4-7	ヒューズホルダークミ	1	S10943-000
11-1-1	コントロールキバンクミ	1	S10907-000	11-1-5	ハーネスクミCONT	1	S10945-000
11-1-2	デンゲンキバンクミ	1	S10908-000	11-1-7	ヨコフタ	2	S10948-001
11-1-2-2	IC	1	S10910-000	11-1-8	ロッキングサポート	8	S10950-000
11-1-2-3	トランジスタ	1	S10911-000	11-1-9	+ナベセム3×8	4	S10951-001
11-1-2-4	トランジスタ	1	S10912-000	11-1-10	ロゼットワッシャー	4	S10952-001
11-1-2-5	テイコウ	1	S10913-000	11-1-11	+ナベセム3×8D	4	533591-001
11-1-3	ショウメンパネルクミ	1	S10914-001	11-1-12	+ナベセム4×8D	12	542934-001
11-1-3-1	ショウメンパネルTC	1	S10915-001	11-1-13	トランス	1	
11-1-3-2	デジタルスイッチクミ	4	S10916-000	11-1-14	+ナベセット4×16D	4	216870-001
11-1-3-3	ハーネスクミDSW	1	S10919-000	11-1-15	ナット1シュ4	4	021400-164
11-1-3-4	エンドプレートR	2	S10922-000	11-1-16	ヒラザガネチュウ4	4	025040-233
11-1-3-5	エンドプレートL	2	S10923-000	11-1-17	バネザガネ2-4	4	028040-243
11-1-3-6	LEDクミ	1	S10925-000	11-1-19	ヒューズ	1	S11317-030
11-1-3-7	LEDクミ	1	S10927-000	11-1-21	ROM	1	S10821-000
11-1-3-8	ボリュームクミ	1	S10928-000	11-1-22	+ナベセム3×8D	2	533591-001
11-1-3-9	スイッチクミ1	1	S10930-000	11-1-23	ナット1シュ3	2	021300-103
11-1-3-10	スイッチクミ2	1	S10932-000	11-1-24	ヒラザガネショウ3	2	025030-135
11-1-3-11	スイッチクミ3	1	S10934-000	11-1-25	+ナベセム3×8D	1	533591-001
11-1-3-12	スイッチクミ4	1	S10935-000	11-1-26	ナット1シュ3	1	021300-103
11-1-4	ウラメンパネルクミ	1	S10936-001	11-1-27	ヒラザガネショウ3	1	025030-135
11-1-4-1	ウラフタ	1	S10937-001	11-2	BOXトリツケイタ	2	S10949-001
11-1-4-2	ハーネスクミSOL	1	S10938-000	11-3	+ナベセムスネジ5×14	4	535808-001
11-1-4-3	ハーネスクミMSW	1	S10939-000	11-4	2シュナット5	4	021500-205
11-1-4-4	ハーネスクミSEN	1	S10940-000	11-5	ヒラザガネチュウ5	8	025050-233
11-1-4-5	コードクミ	1	S10941-000	11-6	マルモク48×25	4	031482-504
11-1-4-6	コードブッシュ	1	S10942-000	11-7	ステップル	5	200190-001

11-1-13・トランス・Trans

100V	200V	110V	220V	230V	240V	380V	415V
S10819-001 (L)				S10825-001 (H)			

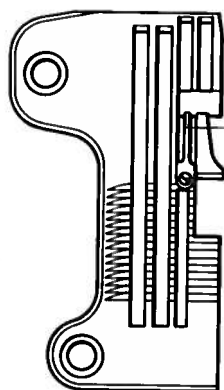
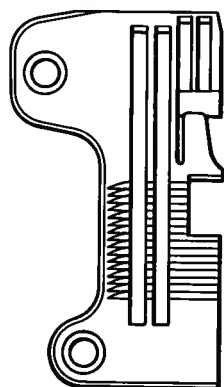
ゲージ部品一覧表 / GAUGE PARTS LIST / LEHREN LISTE
 LISTE DES PIÈCES DÉCARTEMENT / LISTA DE PIEZAS CALIBRADORAS

1本針用針板
for Single Needle Plate

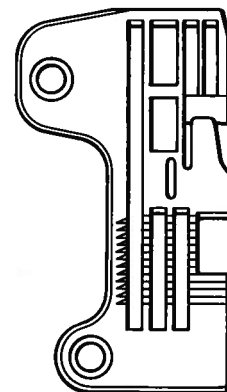
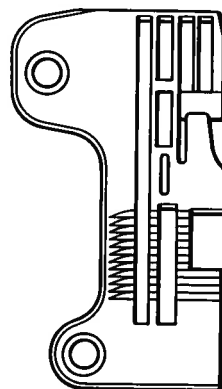
2本針用針板
for Twin Needle Plate

安全縫用針板 (B551・B661)
for Safety-Stitch
Needle Plate

安全縫用針板 (B694)
for Safety-Stitch
Needle Plate



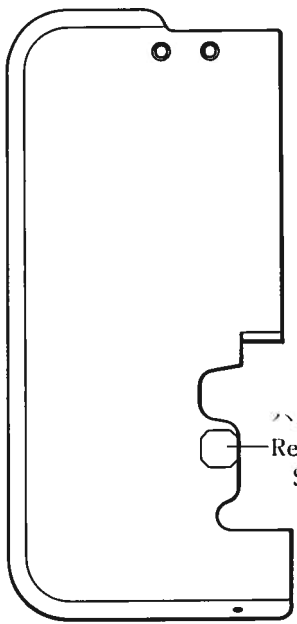
ナカツメ
Stitch Tongue
S01706-001
シメネジ 1.98
Screw 1.98
S01708-001



テープカッター用針板

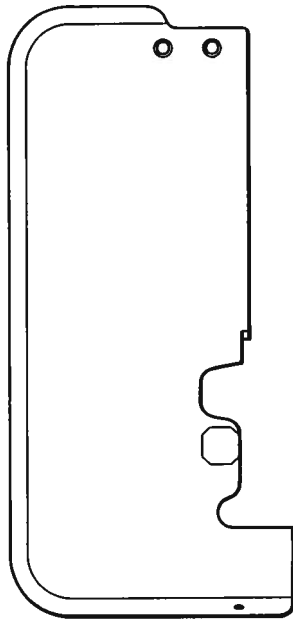
For needle plate of tape cutter

かがり幅 Stitch width サブクラス Sub-class	3 mm	4 mm	5 mm	6 mm	7 mm
1本針 Single-needle					
001・003・004 005・006・010	147989-001	147990-001	147795-001	148807-001	
002・011			147991-001	147796-001	148808-001
008・009			147686-001		
2本針 Twin-needle					
021・026		147992-001			
022・023・027・028 041・042・045・046			S03332-001	S03334-001	147993-001
031・032					147994-001
033・034・037・038			S03336-001		
057				S06984-001	S06985-001
安全縫 Safety stitch					
061・062・079・080	147799-001				
063・064・081・082	148809-001	148810-001	147800-001		
065・066・083・084			147801-001	148811-001	148812-001
067・068・073・074		S01791-001			
069・070・075・076			S01792-001		
071・072・077・078			S06273-001	S01793-001	
087・088・092・093			159832-001	159833-001	
089・090		148781-001	147825-001		
B600 UL					
B674	001	147990-001			
B684	022		S03332-001		
	051			S01735-001	
	057			S06984-001	S06985-001
B694	063	148810-001			
	075		S01861-001		

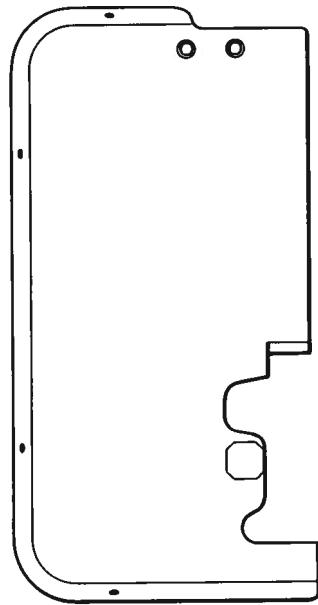


ハンシヤ・テープ
Reflection tape
S10867-001

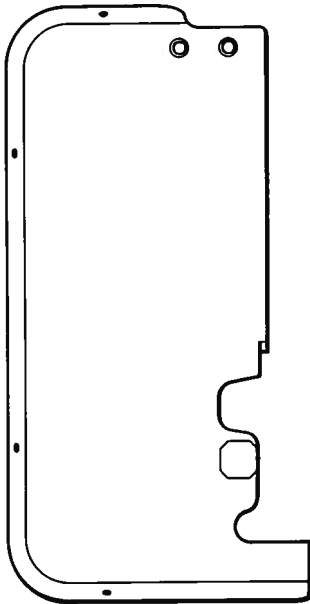
ATC 1
ATC 2
B511,531,551
S10815-001



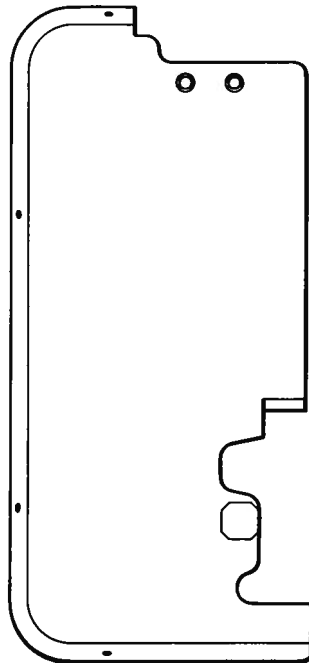
ATC 1
ATC 2
B641,651,661
S10959-001



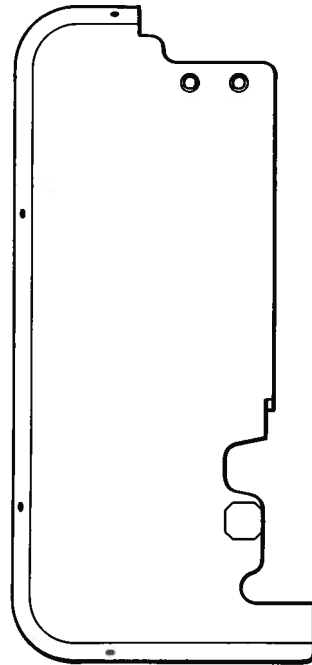
ATC 1
ATC 2
B673,674,683,684,693,694
S10976-001



ATC 3
ATC 4
B511,531,551
S10822-001



ATC 3
ATC 4
B641,651,661
S10960-001



ATC 3
ATC 4
B673,674,683,684,693,694
S10977-001

仕様別部品一覧表 / DIFFERENT PARTS LIST / ZUBEHÖRLISTE
 LISTE DES PIÈCES ACCESSOIRES / LISTA DE PIEZAS ACCESORIAS

参照番号 Ref. No.	品名 Name of Parts	ATC 装置セット	ATC 電磁セット	G-11 コントロール BOX セット	A-1 TC 電磁クミ	A-2 センサー セット	A-3 手動 スイッチ組	D-4 吸入管 セット	E-5 F-5 糸ユルメ セット	クロス プレート組				
種類 Device Type	機種 Machine	電圧 tage	ATC Devices	Control BOX Set	TC Solenoid Assembly	Sensor Set	Push Buit on Switch Assembly	Suction Pipe Set	Tension Relesing Set	Cloth Plate Assembly				
ATC 1	B511 B531 B551	100	S10801-000	S10802-000	S10803-000			—	—	S10815-001				
		200	S10801-001		S10803-001			—	—					
		110	S10801-002		S10803-002			—	—					
		220	S10801-003		S10803-003			—	—					
		230	S10801-004		S10803-004			—	—					
		240	S10801-005		S10803-005			—	—					
		380	S10801-006		S10803-006			—	—					
		415	S10801-007		S10803-007			—	—					
ATC 2	B511 B531 B551	110	S10801-008		S10803-008			—	—					
		220	S10801-009		S10803-009			—	—					
ATC 3	B511 B551	100	S10801-010	S10802-001	S10803-000	S10811-001	S10812-001	S10860-001	S10817-001					
		200	S10801-011		S10803-001									
		110	S10801-012		S10803-002									
		220	S10801-013		S10803-003									
		230	S10801-014		S10803-004									
		240	S10801-015		S10803-005									
		380	S10801-016		S10803-006									
	415	S10801-017	S10803-007											
	B531	100	S10801-020	S10802-002	S10803-000								S10816-001	S10822-001
		200	S10801-021		S10803-001									
		110	S10801-022		S10803-002									
		220	S10801-023		S10803-003									
		230	S10801-024		S10803-004									
		240	S10801-025		S10803-005									
380		S10801-026	S10803-006											
415	S10801-027	S10803-007												
ATC 4	B511 B551	110	S10801-018	S10802-001	S10803-008			S10817-001						
		220	S10801-019		S10803-009									
	B531	110	S10801-028	S10802-002	S10803-008									
		220	S10801-029		S10803-009									

参照番号	Ref. No.	品名 Name of Parts		ATC 装置セット	ATC 電磁セット	G-11	B-1	B-2	B-3	D-4	E-5 F-5	クロス プレート組					
種類 Device Type	機種 Machine	電圧V tage	ATC Devices	ATC Solenoid Set	Control BOX Set	TC Solenoid Assembly	センサー セット Sensor Set	手動 スイッチ組 Push Buit on Switch Assembly	吸入管 セット Suction Pipe Set	糸ユルメ セット Tension Relesing Set	クロス プレート組 Cloth Plate Assembly						
												ATC 1	B641 B651 B661	100	S10901-000	S10902-000	S10803-000
		200	S10901-001	S10803-001													
		110	S10901-002	S10803-002													
		220	S10901-003	S10803-003													
		230	S10901-004	S10803-004													
		240	S10901-005	S10803-005													
		380	S10901-006	S10803-006													
		415	S10901-007	S10803-007													
ATC 2	B641 B651 B661	110	S10901-008	S10902-001	S10803-008	S10811-001	S10956-001	S10965-001	—	—	S10961-001						
		220	S10901-009		S10803-009												
ATC 3	B641 B661	100	S10901-010	S10902-001	S10803-000	S10811-001	S10956-001	S10965-001	—	—	S10961-001						
		200	S10901-011		S10803-001												
		110	S10901-012		S10803-002												
		220	S10901-013		S10803-003												
		230	S10901-014		S10803-004												
		240	S10901-015		S10803-005												
		380	S10901-016		S10803-006												
	415	S10901-017	S10803-007														
	B651	100	S10901-020	S10902-002	S10803-000						S10816-001	S10811-001	S10956-001	S10965-001	S10816-001	S10961-002	S10960-001
		200	S10901-021		S10803-001												
		110	S10901-022		S10803-002												
		220	S10901-023		S10803-003												
		230	S10901-024		S10803-004												
		240	S10901-025		S10803-005												
380		S10901-026	S10803-006														
415	S10901-027	S10803-007															
ATC 4	B641 B661	110	S10901-018	S10902-001	S10803-008	S10811-001	S10956-001	S10965-001	—	—	S10961-001						
		220	S10901-019		S10803-009												
	B651	110	S10901-028	S10902-002	S10803-008						S10961-002						
		220	S10901-029		S10803-009												

参照番号	Ref. No.			G-11	C-1	C-2	C-3	D-4	E-5 F-5																																								
種類 Device Type	品名 Name of Pat. 電圧V tag	ATC 装置セット	ATC 電磁セット	コントロール BOX セット	TC 電磁クミ	センサー セット	手動 スイッチ組	吸入管 セット	糸ユルメ セット	クロス プレート組																																							
		ATC Devices	ATC Solenoid Set	Control BOX Set	TC Solenoid Assembly	Sensor Set	Push Butt on Switch Assembly	Suction Pipe Set	Tension Relesing Set	Cloth Plate Assembly																																							
ATC 1	B673 B683 B693 B674 B684 B694	100 S10973-000	S10974-000	S10803-000				—	—	S10976-001																																							
	200 S10973-001	S10803-001		—				—																																									
	110 S10973-002	S10803-002		—				—																																									
	220 S10973-003	S10803-003		—				—																																									
	230 S10973-004	S10803-004		—				—																																									
	240 S10973-005	S10803-005		—				—																																									
	380 S10973-006	S10803-006		—				—																																									
	415 S10973-007	S10803-007		—				—																																									
ATC 2	B673 B683 B693 B674 B684 B694	110 S10973-008		S10803-008				—	—																																								
	220 S10973-009	S10803-009		—				—																																									
ATC 3	B673 B693 B674 B694	100 S10973-010	S10974-001	S10803-000	S10975-001	S10956-001	S10965-001		S10961-001																																								
	200 S10973-011	S10803-001		S10803-000							S10803-001	S10803-002	S10803-003	S10803-004	S10803-005	S10803-006	S10803-007																																
	110 S10973-012	S10803-002																S10974-002	S10803-000	S10803-001	S10803-002	S10803-003	S10803-004	S10803-005	S10803-006																								
	220 S10973-013	S10803-003																								S10974-002	S10803-000	S10803-001	S10803-002	S10803-003	S10803-004	S10803-005	S10803-006																
	230 S10973-014	S10803-004																																S10974-002	S10803-000	S10803-001	S10803-002	S10803-003	S10803-004	S10803-005	S10803-006								
	240 S10973-015	S10803-005																																								S10974-002	S10803-000	S10803-001	S10803-002	S10803-003	S10803-004	S10803-005	S10803-006
	380 S10973-016	S10803-006																																															
	415 S10973-017	S10803-007	S10974-002	S10803-000	S10803-001	S10803-002	S10803-003	S10803-004	S10803-005	S10803-006																																							
	100 S10973-020	S10803-000									S10974-002	S10803-000	S10803-001	S10803-002	S10803-003	S10803-004	S10803-005	S10803-006																															
	200 S10973-021	S10803-001																	S10974-002	S10803-000	S10803-001	S10803-002	S10803-003	S10803-004	S10803-005	S10803-006																							
	110 S10973-022	S10803-002																									S10974-002	S10803-000	S10803-001	S10803-002	S10803-003	S10803-004	S10803-005	S10803-006															
	220 S10973-023	S10803-003																																	S10974-002	S10803-000	S10803-001	S10803-002	S10803-003	S10803-004	S10803-005	S10803-006							
	230 S10973-024	S10803-004																																									S10974-002	S10803-000	S10803-001	S10803-002	S10803-003	S10803-004	S10803-005
	240 S10973-025	S10803-005	S10974-002	S10803-000	S10803-001	S10803-002	S10803-003	S10803-004	S10803-005	S10803-006																																							
380 S10973-026	S10803-006	S10974-002									S10803-000	S10803-001	S10803-002	S10803-003	S10803-004	S10803-005	S10803-006																																
415 S10973-027	S10803-007																	S10974-002	S10803-000	S10803-001	S10803-002	S10803-003	S10803-004	S10803-005	S10803-006																								
B673 B693 B674 B694	110 S10973-018																									S10974-001	S10803-008					S10961-001																	
220 S10973-019	S10803-009																										S10974-002							S10803-008				S10961-002											
B683 B684	110 S10973-028																									S10974-002		S10803-008					S10961-002																
220 S10973-029	S10803-009																																																

索引
INDEX/VERZEICHNIS
INDEX/INDICE

部品コード Parts No.	参照番号 Ref. No.	部品コード Parts No.	参照番号 Ref. No.	部品コード Parts No.	参照番号 Ref. No.	部品コード Parts No.	参照番号 Ref. No.	
S00089-001	B- 3-2	S10839-001	A- 1-11-11	S10913-000	G- 11-1-2-5	014770-622	E- 5-1-7	
	C- 3-2		B- 1-11-11	S10914-001	G- 11-1-3		F- 5-1-7	
S00364-001	C- 1-11-2	S10840-001	A- 2-1	S10915-001	G- 11-1-3-1	018681-022	A- 2-10	
	C- 1-11-5		B- 2-1	S10916-000	G- 11-1-3-2		A- 1-10	
S01933-001	A- 1-11-10	S10841-001	C- 2-1	S10919-000	G- 11-1-3-3	018761-032	B- 1-10	
	B- 1-11-10		A- 2-1-1	S10922-000	G- 11-1-3-4		C- 1-10	
	C- 1-11-9		B- 2-1-1	S10923-000	G- 11-1-3-5		G- 11-1-23	
S02680-001	E- 5-1-10	S10850-000	C- 2-1-1	S10925-000	G- 11-1-3-6	021300-103	G- 11-1-26	
	F- 5-1-10		A- 2-1-2	S10927-000	G- 11-1-3-7		G- 11-1-15	
S06945-000	D- 4-8	S10852-001	B- 2-1-2	S10928-000	G- 11-1-3-8	021500-103	A- 1-1-4	
S06946-000	D- 4-9		C- 2-1-2	S10930-000	G- 11-1-3-9		B- 1-1-4	
S10803-001	G- 11		A- 2-1-3	S10932-000	G- 11-1-3-10		C- 1-1-4	
S10803-002	G- 11	S10853-001	B- 2-1-3	S10934-000	G- 11-1-3-11	021500-205	G- 11-4	
S10803-003	G- 11		C- 2-1-3	S10935-000	G- 11-1-3-12		025030-135	G- 11-1-24
S10803-004	G- 11		A- 2-2	S10936-001	G- 11-1-4		025040-232	G- 11-1-27
S10803-005	G- 11	A- 2-4	S10937-001	G- 11-1-4-1	A- 1-4			
S10803-006	G- 11	B- 2-4	S10938-000	G- 11-1-4-2	A- 1-7			
S10803-007	G- 11	S10855-001	C- 2-4	S10939-000	G- 11-1-4-3	025040-233	B- 1-4	
			A- 1-1	A- 2-6	S10940-000		G- 11-1-4-4	B- 1-7
S10805-001	B- 1-1	S10856-001	A- 2-8	S10941-000	G- 11-1-4-5	025050-233	C- 1-4	
	A- 1-1-1	B- 2-8	S10942-000	G- 11-1-4-6	C- 1-7			
S10806-001	B- 1-1-1	S10857-001	C- 2-8	S10943-000	G- 11-1-4-7	025040-233	G- 11-1-16	
	C- 1-1-1		A- 2-9	S10945-000	G- 11-1-5	025050-233	G- 11-5	
S10807-001	A- 1-1-1-1	S10858-001	D- 2-14	S10948-001	G- 11-1-7	028040-243	G- 11-1-17	
	B- 1-1-1-1	S10859-001	D- 2-18	S10949-001	G- 11-2	031482-504	G- 11-6	
	C- 1-1-1-1	S10860-001	A- 3	S10950-000	G- 11-1-8	060660-512	D- 2-15	
S10810-000	A- 1-1-2	S10861-001	A- 3-1	S10951-001	G- 11-1-9	062300-616	E- 5-1-4	
	B- 1-1-2		B- 3-1	S10952-001	G- 11-1-10		F- 5-1-4	
	C- 1-1-2		C- 3-1	S10953-000	D- 2-23		C- 1-11-11	
S10811-001	A- 1	S10863-001	A- 2-12	S10954-001	D- 2-24	062660-412	D- 4-2	
	B- 1	S10867-001	D- 2-22	S10956-001	B- 2		062670-512	A- 1-11-12
S10812-001	A- 2	S10870-001	D- 4-1		C- 2	062670-612	B- 1-11-12	
S10816-001	D- 4	S10873-000	D- 4-3	S10961-001	F- 5		E- 5-5	
S10817-001	E- 5	S10874-001	D- 4-4	S10961-002	F- 5		F- 5-5	
S10817-002	E- 5	S10875-000	D- 4-5	S10962-001	B- 2-2	062671-012	A- 1-12	
S10819-001	G- 11-1-13	S10876-000	D- 4-6		C- 2-2		B- 1-12	
S10821-000	G- 11-1-21	S10877-001	D- 4-7	S10963-001	B- 2-6	062671-212	A- 2-5	
S10825-001	G- 11-1-13	S10880-000	D- 4-11		C- 2-6		B- 2-5	
S10827-000	A- 1-1-3	S10882-000	D- 4-11-2	S10965-001	B- 3	062680-512	C- 2-5	
	B- 1-1-3	S10885-001	E- 5-1		C- 3		A- 2-7	
	C- 1-1-3	S10886-001	E- 5-1-1	S10966-001	B- 2-12		B- 2-7	
S10828-000	A- 1-1-5	S10888-001	F- 5-1-1		C- 2-12	062680-712	C- 2-7	
	B- 1-1-5		E- 5-1-2	S10970-001	E- 5-7		E- 5-1-21	
	C- 1-1-5		E- 5-1-3		F- 5-7		F- 5-1-21	
S10829-001	A- 1-1-6	S10891-001	F- 5-1-3	S10972-001	E- 5-8	062680-812	E- 5-1-20	
	B- 1-1-6	S10892-001	E- 5-1-6		F- 5-8		E- 5-9	
	C- 1-1-6		F- 5-1-6	S10975-001	C- 1	F- 5-9		
S10830-001	A- 1-1-7	S10893-001	E- 5-1-9	S10978-001	C- 1-1	062681-212	A- 2-3	
	B- 1-1-7		F- 5-1-9	S10979-001	C- 1-2		B- 2-3	
	C- 1-1-7	S10894-001	E- 5-1-11	S10981-001	C- 1-11-1	062681-612	C- 2-3	
S10831-001	A- 1-1-8	S10897-001	F- 5-1-11	S10982-001	C- 1-11-10	101118-001	D- 4-12	
	B- 1-1-8		E- 5-2	S10984-001	C- 1-12		101795-001	D- 2-19
	C- 1-1-8		F- 5-2	S10985-001	A- 2-12-1		110813-001	E- 5-1-12
S10832-001	A- 1-2	S10898-001	E- 5-3	S10986-001	B- 2-12-1	110820-101	F- 5-1-12	
	B- 1-2		F- 5-3		C- 2-12-1		E- 5-1-13	
S10833-001	A- 1-5	S10899-001	E- 5-1-22-1	S10987-001	C- 1-11	110832-001	F- 5-1-13	
	B- 1-5		F- 5-1-22-1	S11317-030	G- 11-1-19		E- 5-1-14	
	C- 1-5	S10900-001	E- 5-1-22	007401-012	A- 1-3		F- 5-1-14	
S10834-001	A- 1-8	S10905-001	F- 5-1-22		A- 1-6	117516-001	E- 5-4	
	B- 1-8		F- 5-1		B- 1-3		F- 5-4	
	C- 1-8		S10906-001	F- 5-1-2			B- 1-6	D- 4-11-3
S10836-001	A- 1-9	S10907-000	G- 11-1-1		C- 1-3	141542-001	A- 1-11-5	
	B- 1-9	S10908-000	G- 11-1-2		C- 1-6		B- 1-11-5	
	C- 1-9	S10910-000	G- 11-1-2-2	014770-622	A- 1-1-9		C- 1-11-4	
S10837-001	A- 1-11	S10911-000	G- 11-1-2-3		B- 1-1-9	142721-001	A- 2-11	
	B- 1-11	S10912-000	G- 11-1-2-4		C- 1-1-9		B- 2-11	

ブラザー工業株式会社

〒467 名古屋市瑞穂区妙音通 1-32
TEL (052) 824-2392代

BROTHER INDUSTRIES, LTD. NAGOYA, JAPAN

B500, B600
B600UL
195511-016
1988.3

Printed in Japan/Gedruckt in Japan/Imprimé au Japon/Impreso en Japón