

brother

本縫筒型プログラム式電子ミシンプロファイルSII

**ELECTRONICALLY PROGRAMMABLE LOCK STITCH MACHINE WITH CYLINDER
ARM PROFILE SII**

**ELEKTRONISCH PROGRAMMIERBARE
VERRIEGELUNGSSTICH-NÄHMASCHINE MIT ZYLINDERARMPROFIL SII**

**MACHINE À COUDRE À POINTS NOUES ELECTRONIQUE ET PROGRAMMABLE,
AVEC PROFILE SII DE BRAS DE CYLINDRE**

**MAQUINA DE COSER DOBLE PESPUNTEADORA PROGRAMABLE, ELECTRONICA,
CON PERFIL DE BRAZO CILINDRICO SII**

BAS-320

パーツブック

PARTS BOOK

TEILEKATALOG

LIVRE DES PIECES

LIBRO DE REFERENCIA DE PIEZAS



パーツブックご利用に際して

1. 部品コード欄が ・ となっている場合は、仕様別部品一覧表(23ページ)でお調べ下さい。
2. 部品コード欄が となっている部品は、補給いたしません。ただし、組コードが記載されているものは、組部品として補給いたしますのでご注文下さい。
3. この本は1987年1月のデータにもとづいて作成されたものです。
4. 部品は予告なしに設計変更される場合があります。

目 次

A. 主体関係(1).....	1	L. ワイパー関係.....	14
A. 主体関係(2).....	2	M. 針位置検出器関係.....	14
B. 上軸針棒関係.....	3	N. コントロールボックス関係.....	15
C. 送り関係(1) (電磁仕様)	4	P. 空圧関係.....	16
C. 送り関係(2) (エア仕様)	5	Q. 電装品関係.....	17
C. 送り関係(3).....	6	R. モーター関係.....	18
D. 押エ上ゲ関係(1).....	7	S. 踏板関係.....	18
D. 押エ上ゲ関係(2).....	8	T. 動力台関係.....	19
E. 駆動側・送り関係.....	9	U. 付属装置関係.....	19
F. 下軸関係.....	10	Z. 付属品関係.....	20
G. 給油・潤滑関係.....	11	オプションパーツ.....	21・22
H. 糸通シ関係.....	12	仕様別部品一覧表.....	23・24
J. 糸巻関係.....	12	索 引.....	25
K. 糸切り関係.....	13		

Notes for using this parts book

1. If the symbol or is in the "Parts No." column or the "Assembly No." column, please refer to the different parts list (page 23).
2. The symbol in the "Parts No." column indicates that the parts is not available for supply. If, however, there is a number in the "Assembly No." column, the parts can be ordered as an assembly. Please, therefore, order by using the assembly number.
3. This book was prepared based on information available in January, 1987.
4. Parts are subject to changes in design without prior notice.

CONTENTS

A.	Machine body (1)	1
A.	Machine body (2)	2
B.	Upper shaft and needle bar mechanism	3
C.	Feed mechanism (Solenoid type) (1)	4
C.	Feed mechanism (Pneumatic) (2)	5
C.	Feed mechanism (3)	6
D.	Work Clamp Lifter mechanism (1)	7
D.	Work Clamp Lifter mechanism (2)	8
E.	Feed guide mechanism	9
F.	Lower shaft mechanism	10
G.	Lubrication	11
H.	Threading mechanism	12
J.	Bobbin winder mechanism	12
K.	Thread trimmer mechanism	13
L.	Thread wiper mechanism	14
M.	Synchronizer	14
N.	Control box mechanism	15
P.	Air pressure mechanism	16
Q.	Power supply equipment mechanism	17
R.	Motor mechanism	18
S.	Foot switch plate mechanism	18
T.	Power Table	19
U.	Programmer device	19
Z.	Accessories	20
	Optional parts	21-22
	DIFFERENT PARTS LIST	23-24
	INDEX	25

Anmerkungen zum Gebrauch dieses Stücklistebushes

1. Wenn in der Stücknummer oder Gerätesatznummer Spalte das Zeichen oder steht, schlagen Sie bitte bei der gesonderte Stückliste (Seite 23) nach.
2. Dieses Zeichen in der Spalte "Teilnummer" bedeutet, daß dieser Teil nicht lieferbar ist. Wenn jedoch in der Spalte "Gerätesatznummer" eine Nummer steht, kann dieser Teil als ein Geräteteilsatz bestellt werden. Bestellen Sie daher bitte mit dieser Gerätesatznummer.
3. Dieses Bush basiert auf den Informationen vom Januar 1987.
4. Modelländerungen sind vorbehalten.

INHALTSVERZEICHNIS

A.	Maschinengehäuse (1)	1
A.	Maschinengehäuse (2)	2
B.	obere Welle und Nadelstangenvorrichtung	3
C.	Transportvorrichtung (Mit Solenoid) (1)	4
C.	Transportvorrichtung (Pneumatische) (2)	5
C.	Transportvorrichtung (3)	6
D.	Stoffhalterhebervorrichtung (1)	7
D.	Stoffhalterhebervorrichtung (2)	8
E.	Transportführung	9
F.	untere Welle	10
G.	Schmierung	11
H.	Fadenführungsvorrichtung	12
J.	Spuler	12
K.	Fadenabschneidevorrichtung	13
L.	Fadenwischvorrichtung	14
M.	Synchronisator	14
N.	Schaltkasten	15
P.	Luftdruck	16
Q.	Stromversorgung	17
R.	Motor	18
S.	Fußbetätigung	18
T.	Motorgestell	19
U.	Programmvorrichtung	19
Z.	Zubehör	20
	Sonderzubehör	21-22
	ZUBEHÖRLISTE	23-24
	VERZEICHNIS	25

Notes sur l'utilisation de ce manuel de pièces détachées

1. Si le symbole ou 000000-000 est présent dans la colonne "No. de pièce" ou dans la colonne "No. de ensemble", se référer à la liste de pièces annexe (page 23).
2. Le symbole dans la colonne "N° de pièce" signifie que la pièce ne peut être fournie. Si, dans la colonne "N° jeu de pces", il y a un numéro de nomenclature, la pièce peut être commandée comme faisant partie d'un jeu de pièces. Donc, pour toute commande, veuillez spécifier le n° du jeu de pièces.
3. Ce manuel a été fait d'après les renseignements valables au mois de Janvier 1987.
4. Les pièces peuvent être sujettes à des modifications sans préavis.

TABLE DES MATIERES

A.	Corps de la machine (1)	1
A.	Corps de la machine (2)	2
B.	Mécanisme de arbre supérieur et barre à aiguille	3
C.	Mécanisme de l'entraînement (Type Solenoïde) (1)	4
C.	Mécanisme de l'entraînement (Pneumatique) (2)	5
C.	Mécanisme de l'entraînement (3)	6
D.	Mécanisme de leueur du pinceur (1)	7
D.	Mécanisme de leueur du pinceur (2)	8
E.	Mécanisme du guide de l'entraînement	9
F.	Mécanisme de l'arbre inférieur	10
G.	Lubrification	11
H.	Mécanisme de l'enfilage	12
J.	Mécanisme du bobineur	12
K.	Mécanisme de coupe-fil	13
L.	Mécanisme de tire-fil	14
M.	Synchronisateur	14
N.	Mécanisme du boîtier de contrôle	15
P.	Mécanisme de la pression d'air	16
Q.	Mécanisme de l'équipement en alimentation électrique	17
R.	Mécanisme du moteur	18
S.	Mécanisme de la pédale	18
T.	Mécanisme du plateau de la machine	19
U.	Dispositif du programmeur	19
Z.	Accessoires	20
	Pieces en option	21-22
	LISTE DES PIECES ACCESSOIRES	23-24
	INDEX	25

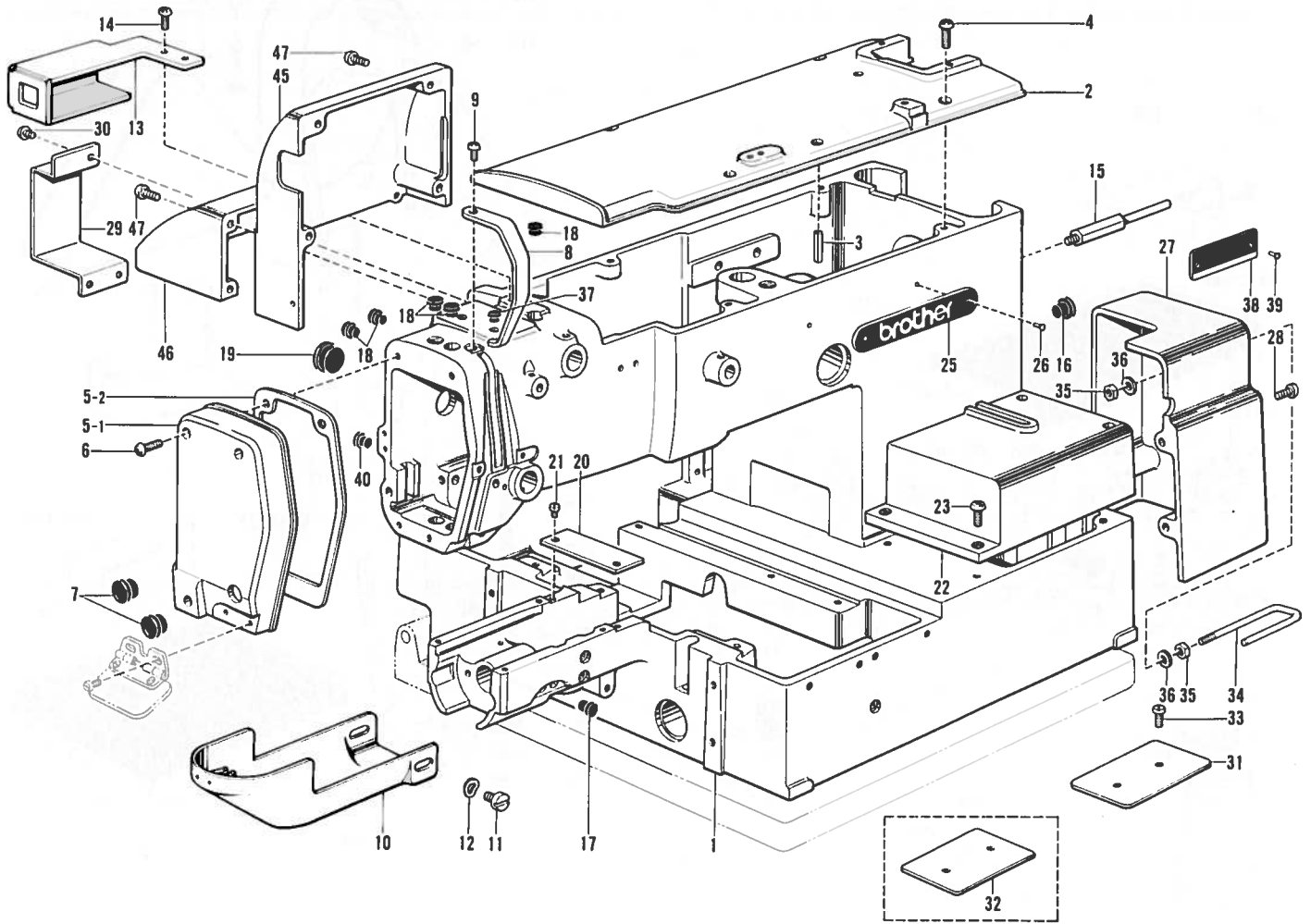
Notas para usar este Libro de Piezas

1. De haber un símbolo o el 000000-000 en la columna del “Número de Pieza” o en la del “Número de Juego”, habrá que ver la lista de piezas separada (página 23).
2. El símbolo , que se encuentra en la columna del “Número de Pieza”, quiere decir que no se dispone de dicha pieza sola.
 Cuando, empero, hay un número en la columna del “Número de Juego”, se podrá ordenar la pieza con todo el juego. Por lo tanto, será mejor hacer el pedido recurriendo al número del juego respectivo.
3. Este libre ha sido compilado basándose en los datos de que se disponía en enero de 1987.
4. Las piezas quedan sujetas a cambios de diseño sin aviso previo.

INDICE

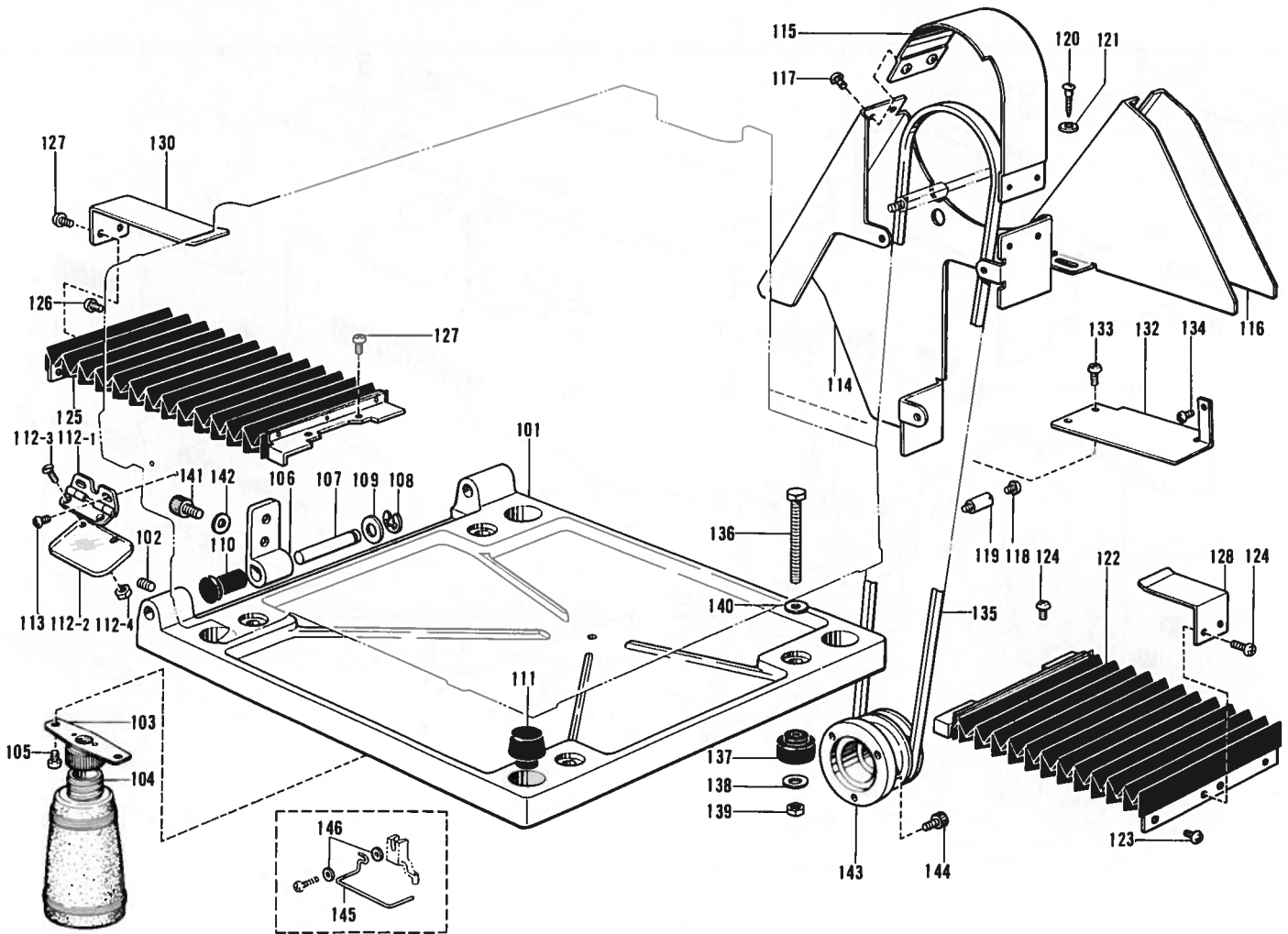
A. Cuerpo de la máquina (1)	1
A. Cuerpo de la máquina (2)	2
B. Mecanismo de eje superior y barra de aguaja	3
C. Mecanismo de la alimentación (Tipo Solenoide) (1)	4
C. Mecanismo de la alimentación (Neumatico) (2)	5
C. Mecanismo de la alimentación (3)	6
D. Mecanismo de levantador de ménsula de trabajo (1)	7
D. Mecanismo de levantador de ménsula de trabajo (2)	8
E. Mecanismo de la guía de alimentación	9
F. Mecanismo de la eje inferior	10
G. Lubricación	11
H. Mecanismo de la enhebrado	12
J. Mecanismo del devanador de la canilla	12
K. Mecanismo de recortadora de orillos	13
L. Mecanismo de limpiador de hilos	14
M. Sincronizador	14
N. Mecanismo del caja de controles	15
P. Mecanismo de la presión de aire	16
Q. Mecanismo de la equipo de alimentación de corriente	17
R. Mecanismo del motor	18
S. Mecanismo de la pedal	18
T. Mecanismo del mesa de trabajo la máquina	19
U. Programadora	19
Z. Accesorios	20
Piezas opción	21-22
LISTA DE PIEZAS ACCESORIAS	23-24
INDICE	25

A. 主体関係(1) / Machine body (1) / Maschinengehäuse (1)
 Corps de la machine (1) / Cuerpo de la máquina (1)



参照番号 Ref.No.	品名 Name of Parts	個数 Q'ty	部品コード Parts No.	参照番号 Ref.No.	品名 Name of Parts	個数 Q'ty	部品コード Parts No.
1	アームベックミ Arm Bed	1		21	シメネジ4.37 Screw 4.37	2	153208-002
2	ウワフタ Top Cover	1	S02225-006	22	サイドカバーR Side Cover (R)	1	S02248-006
3	スプリングピンAW5 Spring Pin AW5	1	047503-242	23	ナベコ476-32×14 Screw 476-32×14	4	062711-412
4	ナベコ595-28×14 Screw 595-28×14	4	062761-412	25	ブラザーネームイタ Name Plate	2	
5	メンイタクミ Face Plate Assembly	1	S02227-006	26	トメピン Pin	4	
5-1	メンイタ Face Plate	1	S02228-006	27	ゲンテンカバー Rear Cover	1	S02256-006
5-2	メンイタバッキン Packing	1	S02229-000	28	ナベコ476-32×16 Screw 476-32×16	3	062711-612
6	ナベコ476-32×14 Screw 476-32×14	3	062711-412	29	カンケツカバー Intermittent Cover	1	S02484-006
7	メクラセン Oil Cap	2	117934-001	30	ナベコ357-40×6 Screw 357-40×6	3	062670-612
8	テンピンカバー Thread Take-up Cover	1	152841-003	31	オクリダイカバー(標準用) Feed Base Cover (Standard)	1	S02985-000
9	ナベコ357-40×8 Screw 357-40×8	1	062670-812	32	オクリダイカバーB(エア仕様) Feed Base Cover (For Air)	1	S03905-000
10	オオカマカバークミ Shuttle Race Cover Assembly	1	S02231-106	33	シメネジ4.37 Screw 4.37	2	153208-002
11	ダンネジ5.95 Stud Screw 5.95	2	113745-001	34	ラックガード Rack Guard	1	S03281-001
12	ナミハネザガネ Washer	2	109239-002	35	ナット1シユ5 Nut 1-5	2	021500-103
13	EMスイッチトリツケイタ EM Switch Supporter Plate	1	S02240-006	36	ヒラザガネチユウ5 Washer 5	2	025050-233
14	ナベコ476-32×10 Screw 476-32×10	2	062711-012	37	メクラセン Oil Cap	2	104450-101
15	ホルダージク Synchronizer Holder Stud	1	S02241-001	38	ケイシキイタ Model Plate	1	
16	メクラセン Oil Cap	1	104449-001	39	トメピン Pin	2	
17	メクラセン Oil Cap	1	104450-101	45	サイドカバー-LU Side Cover (LU)	1	S02249-006
18	メクラセン Oil Cap	5	117936-001	46	サイドカバー-LD Side Cover (LD)	1	S02250-006
19	オイルフタ Oil Cap	1	140392-001	47	ナベコ476-32×14 Screw 476-32×14	7	062711-412
20	ハリイタカバー Needle Plate Cover	1	S02242-001				

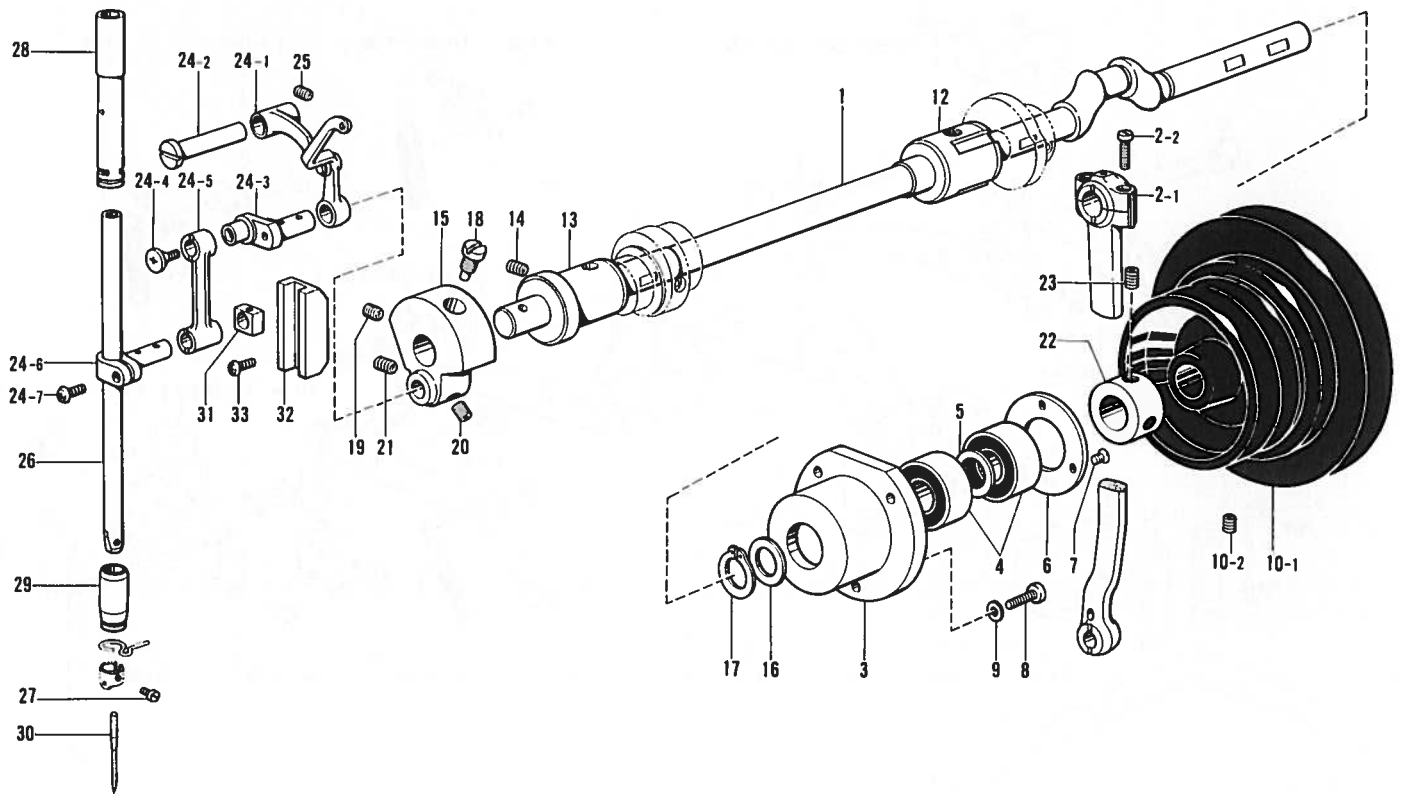
A. 主体関係(2) / Machine body (2) / Maschinengehäuse (2)
 Corps de la machine (2) / Cuerpo de la máquina (2)



参照番号 Ref.No.	品名 Name of Parts	数量 Q'ty	部品コード Parts No.
101	ベッドダイ Bed Base	1	S02237-006
102	アナメネジ5.95×6 Screw 5.95×6	2	014760-622
103	ハイユキャップササエクミ Dust Oiler Supporter	1	154465-001
104	ポリオイラータイ Oiler	1	114486-002
105	ナベコ476-32×6 Screw 476-32×6	2	062710-612
106	ヒンジ Head Hinge	2	158830-001
107	ピン Pin	2	158831-001
108	トメワE-II Stop Ring E-II	2	048080-342
109	ヒラザガネショウ10 Washer 10	2	025100-132
110	ピンササエゴム Rubber	2	158832-000
111	ベッドクッション Bed Cushion	4	152860-001
112	アイガードクミ Eye Guard Assembly	1	S02872-001
112-1	アイガードジョウバンクミ Eye Guard Hinge Assembly	1	153102-001
112-2	アイガード Eye Guard	1	S02359-000
112-3	サネジ3.57 Screw 3.57	2	102538-007
112-4	ナット3.57 Nut 3.57	2	106129-001
113	ナベコ357-40×6 Screw 357-40×6	2	062670-512
114	ベルトカバーM Belt Cover (M)	1	S02226-001
115	ベルトカバーU Belt Cover (U)	1	S02243-001
116	ベルトカバーD Belt Cover (D)	1	S02244-001
117	ナベコ357-40×6 Screw 357-40×6	4	062670-612
118	ナベコ476-32×6 Screw 476-32×6	3	062710-612
119	スタッドS Stud (S)	1	149853-001
120	マルモクネジ5.5×20 Screw 5.5×20	2	100666-002
121	ヒラザガネショウ5.56 Washer 5.56	2	025750-132

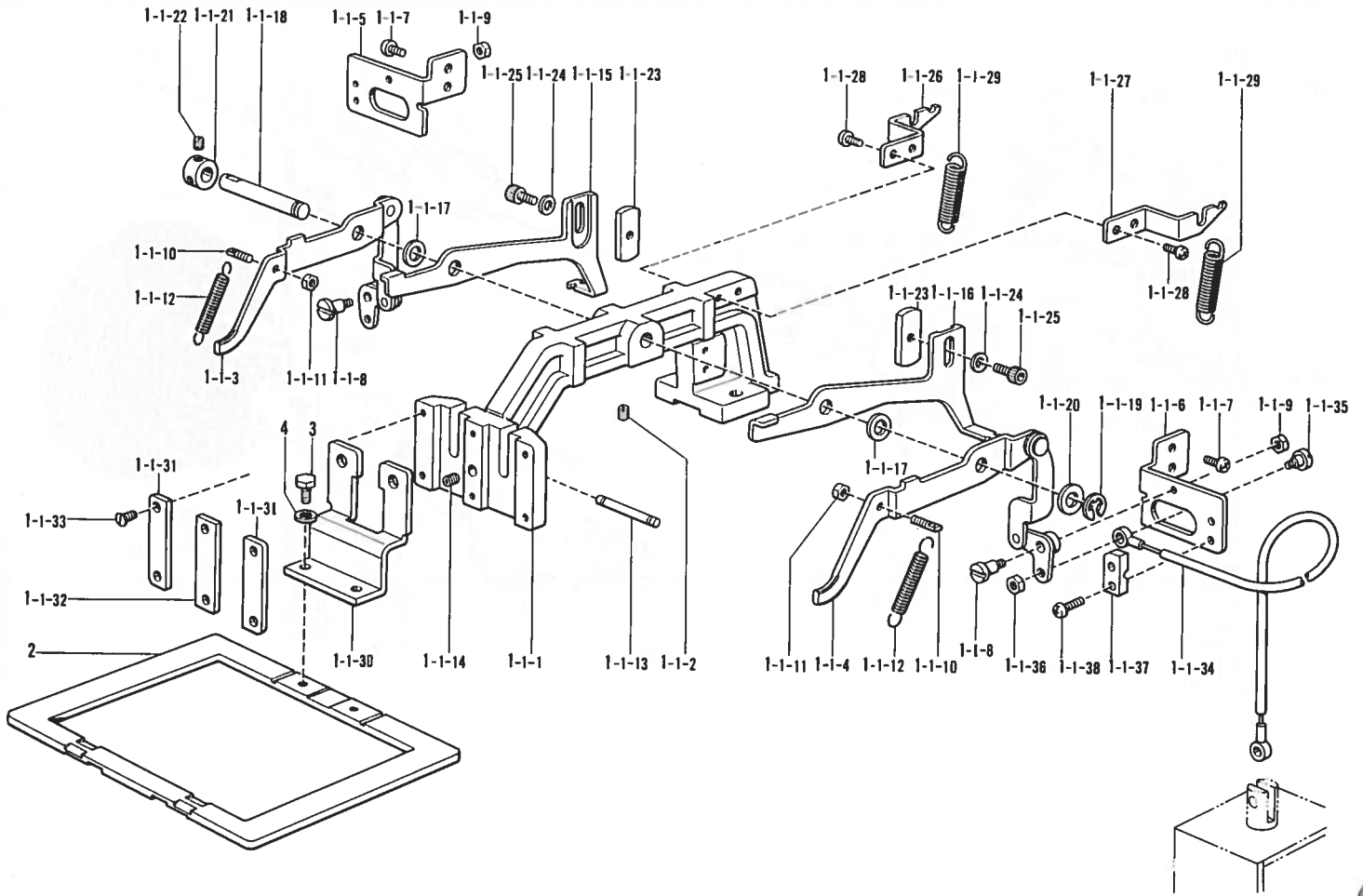
参照番号 Ref.No.	品名 Name of Parts	数量 Q'ty	部品コード Parts No.
122	ジャバラRクミ Bellows (R) Assembly	1	S02251-001
123	ナベコ357-40×6 Screw 357-40×6	2	062670-612
124	ナベコ437-40×8 Screw 437-40×8	4	062680-812
125	ジャバラLクミ Bellows (L) Assembly	1	S02253-001
126	ナベコ357-40×6 Screw 357-40×6	2	062670-612
127	ナベコ437-40×8 Screw 437-40×8	4	062680-812
128	ジャバラオサエR Bellows Presser (R)	1	S02252-001
130	ジャバラオサエL Bellows Presser (L)	1	S02254-001
132	ベッドカバー Bed Cover	1	S02483-001
133	ナベコ476-32×6 Screw 476-32×6	2	062710-612
134	ナベコ357-40×6 Screw 357-40×6	1	062670-612
135	VベルトM53 V-Belt M53	1	082105-390
136	ボルト6×75 Bolt 6×75	4	159910-001
137	ベッドダイクッションA Bed Base Cushion (A)	4	158827-000
138	ザガネ Washer	4	115947-001
139	ナット1寸6 Nut 1-6	8	021060-102
140	ヒラザガネダイ6 Washer 6	4	025060-332
141	アナボルト6×12 Bolt 6×12	4	018061-222
142	ヒラザガネチュー6 Washer 6	4	025060-232
143	プーリM60 Pulley M-60	1	S02454-000
144	アナボルト5×12 Bolt 5×12	3	018501-222
145	指ガード Finger Guard	1	S02445-001
146	ワッシャー35 Washer 35	2	025350-236

**B. 上軸針棒関係 / Upper shaft and needle bar mechanism / obere Welle und Nadelstangenvorrichtung
Mécanisme de arbre supérieur et barre à aiguille / Mecanismo de eje superior y barra de aguja**



参照番号 Ref.No.	品名 Name of Parts	数量 Q'ty	部品コード Parts No.	参照番号 Ref.No.	品名 Name of Parts	数量 Q'ty	部品コード Parts No.
1	ウワジク Upper Shaft	1	S02257-001	20	トメネジ6.35 Screw 6.35	1	101706-001
2	クランクロッドクミ Crank Rod Assembly	1	S02258-001	21	アナトメネジ6.35クボミ Screw 6.35x6	1	014770-622
2-1	クランクロッド Crank Rod	1		22	セットカラー Set Collar	1	S02446-001
2-2	シメネジ4.76 Screw 4.76	2	144712-002	23	アナトメネジ6.35クボミ Screw 6.35x6	2	014770-622
3	タマジクウケケース Ball Bearing Case	1	S02260-000	24	ハリボウレンカムミ Thread Take-up Lever Assembly	1	S02265-001
4	タマジクウケ6202VV C2 Ball Bearing 6202VV C2	2	072620-260	24-1	テンピンクミ Thread Take-up Assembly	1	153330-001
5	タマジクウケカラー Bearing Collar	1	141275-001	24-2	テンピンササエシク Stud	1	152236-001
6	タマジクウケフタS Bearing Cap IS	1	141276-001	24-3	ハリボウクランク Needle Bar Crank	1	152237-001
7	サラネジ3.57 Screw 3.57	3	102843-004	24-4	ササラネジ3.57L Screw 3.57 (L)	1	132051-001
8	ナベコ437-40x14 Screw 437-40x14	3	062681-412	24-5	ハリボウレンカン Needle Bar Connector	1	S02267-001
9	ヒラザガネチユウ4.37 Washer 4.37	3	025680-232	24-6	ハリボウダキ Needle Bar Clamp	1	S02268-001
10	プーリクミ Pulley Assembly	1	S03329-101	24-7	ナベコ437-40x8 Screw 437-40x8	1	062680-812
10-1	プーリ Pulley	1	S02262-001	25	トメネジ5.95クボミ Screw 5.95	1	013761-412
10-2	アナトメネジ6x16クボミ Screw 6x16	2	014061-631	26	ハリボウ Needle Bar	1	S02269-001
12	ウワジクメタルM Upper Shaft Bushing (Intermediate)	1	140726-000	27	アタマツキトメネジ3.57 Screw 3.57	1	144458-001
13	ウワジクメタルF Upper Shaft Bushing (Front)	1	S02263-001	28	ハリボウメタルU Needle Bar Bushing U	1	152242-001
14	トメネジ5.95クボミ Screw 5.95	1	013761-412	29	ハリボウメタルD Needle Bar Bushing D	1	S02270-001
15	ツリアイクランク Counter Weight	1	S02264-000	30	ミシンハリ Needle	1	
16	オクリジクスラストリング Thrust Ring	1	116920-001	31	カクコマ Slide Block	1	142211-001
17	トメワジクヨウC15 Stop Ring C15	1	048150-142	32	ハリボウアンナイ Needle Bar Guide	1	S02271-001
18	シメネジ7.14 Screw 7.14	1	100250-001	33	ナベコ437-40x10 Screw 437-40x10	2	062681-012
19	アナトメネジ6.35クボミ Screw 6.35x6	1	014770-622				

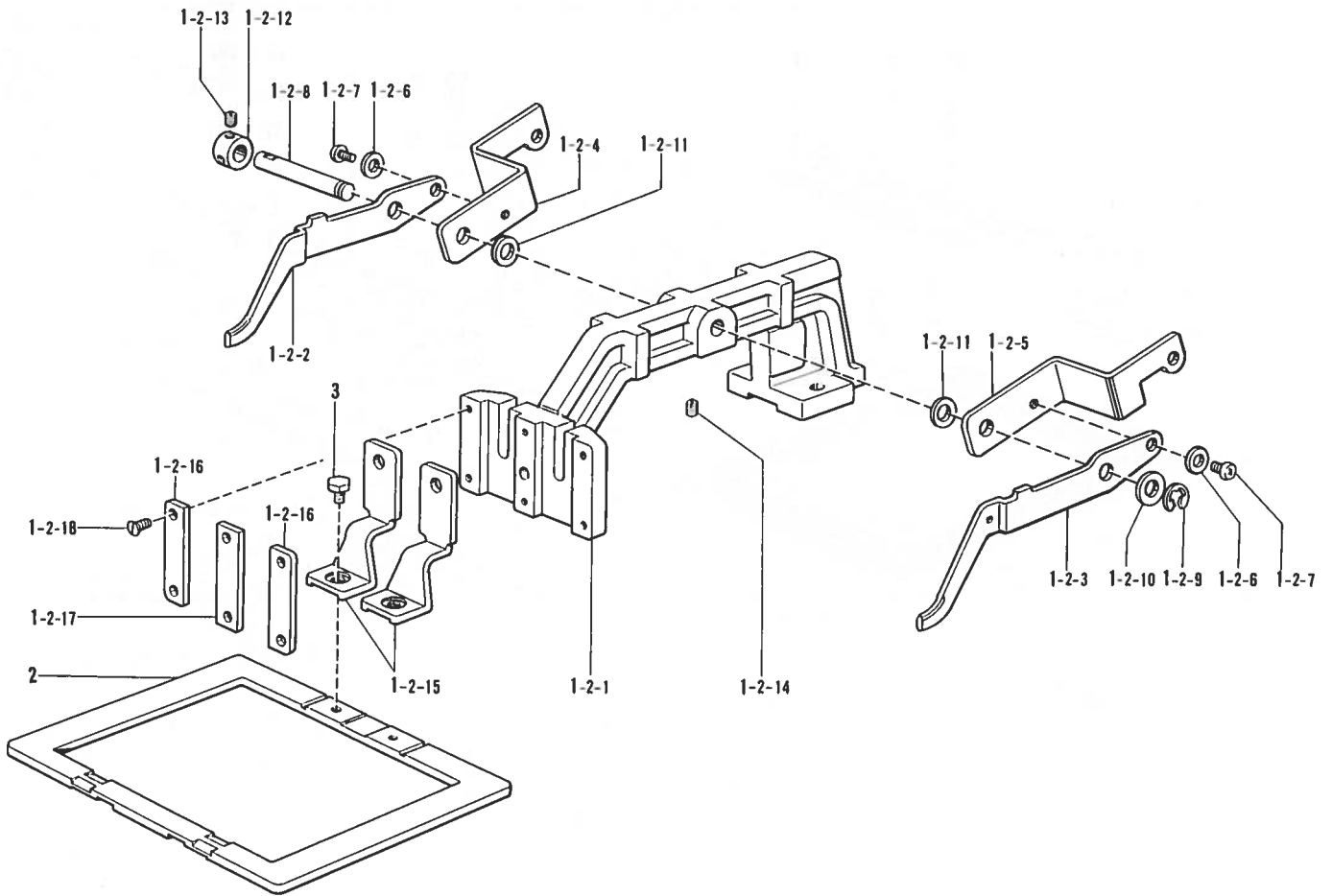
C. 送り関係(1)(電磁仕様) / Feed mechanism (Solenoid type) (1) / Transportvorrichtung (Mit Solenoid) (1)
 Mécanisme de l'entraînement (Type Solenoïde) (1) / Mecanismo de la alimentación (Tipo Solenoide) (1)



参照番号 Ref.No.	品名 Name of Parts	個数 Q'ty	部品コード Parts No.
1-1	オサエウデクミAM Presser Arm Assembly (AM)	1	S05668-006
1-1-1	オサエウデ Presser Arm	1	
1-1-2	アナトメネジ5.95クボミ Screw 5.95X6	1	014760-622
1-1-3	オサエウデレバーALクミ Presser Arm Lever(AL)Assembly	1	
1-1-4	オサエウデレバーARクミ Presser Arm Lever(AR)Assembly	1	
1-1-5	サドウレバーホルダーL Work Clamp Lifter Lever Holder (L)	1	
1-1-6	サドウレバーホルダーR Work Clamp Lifter Lever Holder (R)	1	
1-1-7	ナベコ437-40X7 Screw 437-40X7	4	062680-712
1-1-8	コロシク Roller Stud	2	
1-1-9	ナット2シュ4.37 Nut 4.37	2	021680-202
1-1-10	ヌノオサエウデバネカケ Spring Hook	2	110251-001
1-1-11	ナット1シュ3.57 Nut 3.57	2	021670-102
1-1-12	レバーヒキバネ Spring	2	153961-001
1-1-13	バネカケピン Spring Hook Pin	1	153957-001
1-1-14	アナトメネジ4.37クボミ Screw 4.37X6	1	014680-622
1-1-15	オサエウデレバーBL Presser Arm Lever (BL)	1	
1-1-16	オサエウデレバーBR Presser Arm Lever (BR)	1	
1-1-17	スラストリング Thrust Ring	2	143591-001
1-1-18	オサエウデレバーシク Presser Arm Lever Shaft	1	
1-1-19	トメワE6 Stop Ring E6	1	048060-342
1-1-20	ザガネ Washer	1	100197-002

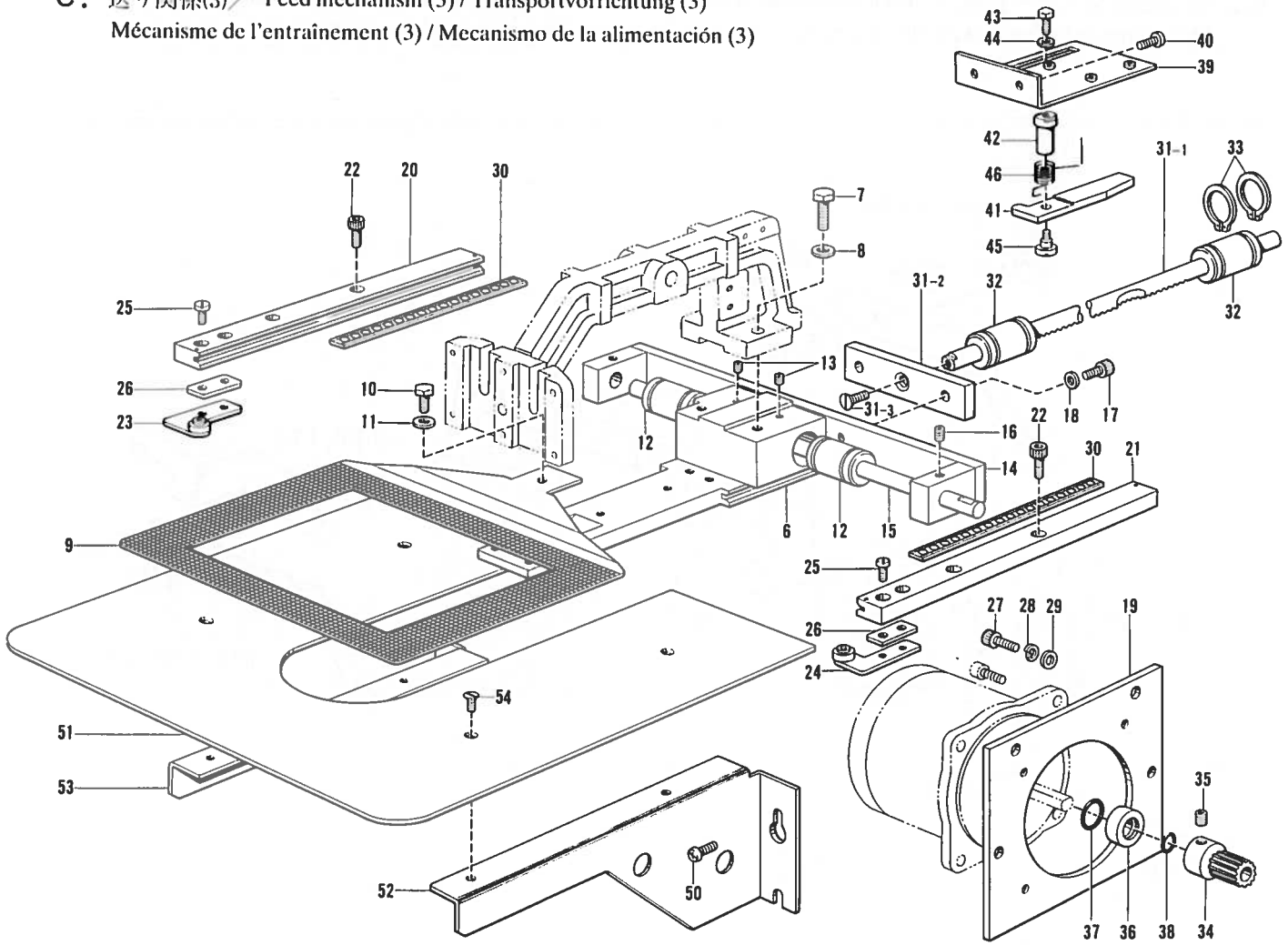
参照番号 Ref.No.	品名 Name of Parts	個数 Q'ty	部品コード Parts No.
1-1-21	セットカラー Set Collar	1	139096-001
1-1-22	アナトメネジ4.37クボミ Screw 4.37	2	014680-422
1-1-23	オサエウデレバーイタ Presser Arm Lever Plate	2	153571-001
1-1-24	ザガネ Washer	2	140407-002
1-1-25	アナボルト5X8 Bolt 5X8	2	018500-822
1-1-26	バネカケL Spring Hook (L)	1	
1-1-27	バネカケR Spring Hook (R)	1	
1-1-28	ナベコ437-40X7 Screw 437-40X7	4	062680-712
1-1-29	オサエバネA Presser Spring	2	S02287-001
1-1-30	オサエアシMM Work Clamp (MM)	1	S05667-001
1-1-31	オサエアシオサエイタA Work Clamp Guide Bracket (A)	2	
1-1-32	オサエアシオサエイタB Work Clamp Guide Bracket (B)	1	
1-1-33	サラネジ3.57 Screw 3.57	6	107038-003
1-1-34	オサエアゲワイヤクミ Flexible Wire Assembly	2	S02289-001
1-1-35	ダンネジ4.37 Stud Screw 4.37	2	147476-001
1-1-36	ナット2シュ4.37 Nut 4.37	2	021680-202
1-1-37	ワイヤーオサエV Wire Holder (V)	2	
1-1-38	ナベコ437-40X12 Screw 437-40X12	4	062681-212
2	オサエS Work Clamp Presser	1	S02386-001
3	ボルト4.37X5 Bolt 4.37X5	2	153403-002
4	ヒラザガネテユウ4.37 Washer 4.37	2	025680-232

C. 送り関係(2)(エア-仕様) / Feed mechanism (Pneumatic) (2) / Transportvorrichtung (Pneumatische) (2)
 Mécanisme de l'entraînement (Pneumatique) (2) / Mecanismo de la alimentación (Neumatico) (2)



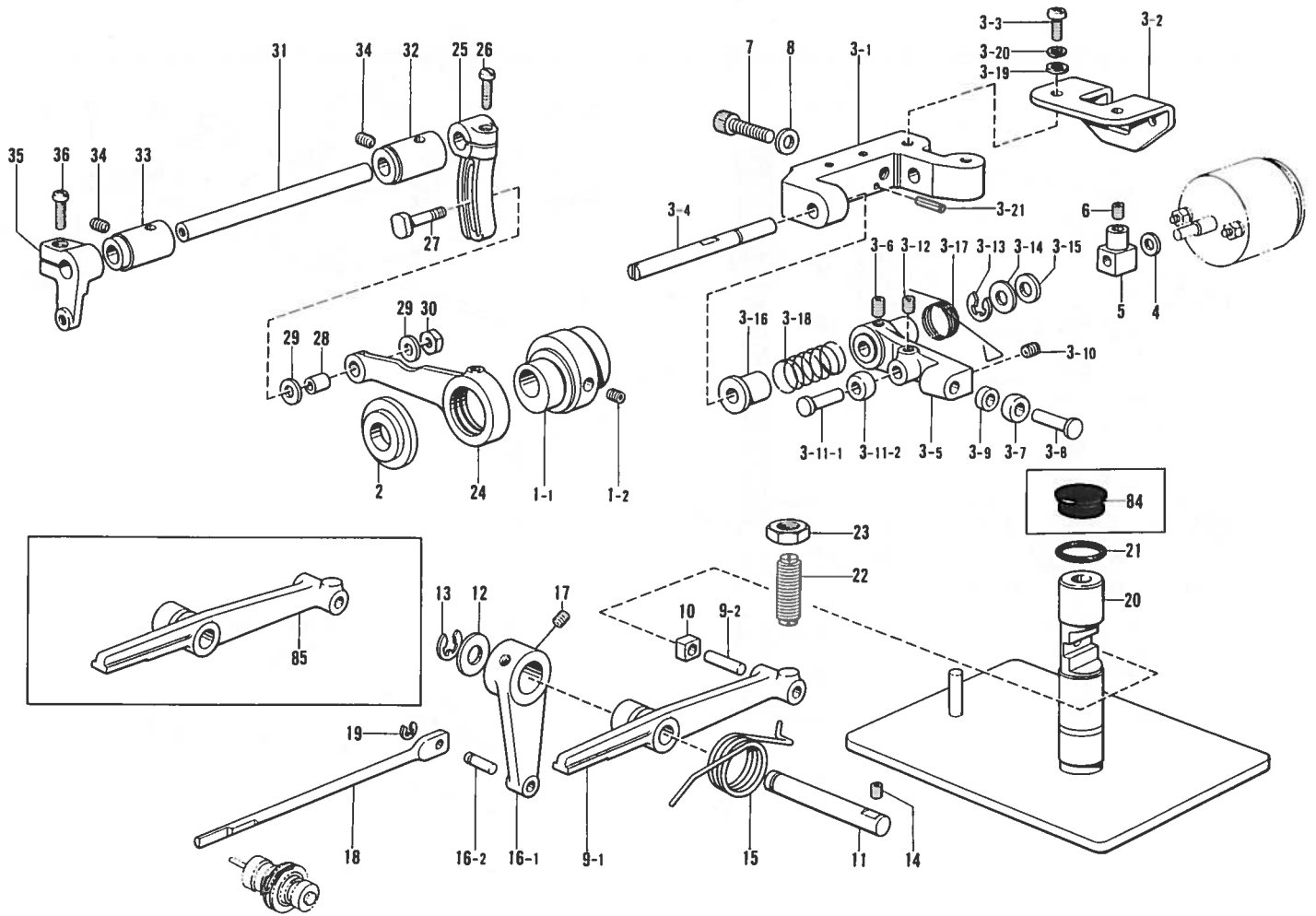
参照番号 Ref.No.	品名 Name of Parts	個数 Q'ty	部品コード Parts No.	参照番号 Ref.No.	品名 Name of Parts	個数 Q'ty	部品コード Parts No.
1-2	オサエウデクミAA	1	S03805-006	1-2-11	スラストリング	2	143591-001
1-2-1	オサエウデ	1	_____	1-2-12	セットカラー	1	139096-001
1-2-2	オサエウデレバーAL	1	_____	1-2-13	アナトメネジ4.37クボミ	2	014680-422
1-2-3	オサエウデレバーAR	1	_____	1-2-14	アナトメネジ5.95クボミ	1	014760-622
1-2-4	オサエウデレバーBL	1	_____	1-2-15	オサエアシM	2	S02288-001
1-2-5	オサエウデレバーBR	1	_____	1-2-16	オサエアシオサエイタA	2	_____
1-2-6	ヒラザガネチュウ4.37	2	025680-232	1-2-17	オサエアシオサエイタB	1	_____
1-2-7	ナベコ437-40X6	2	062680-612	1-2-18	サラネジ3.57	6	107038-003
1-2-8	オサエウデレバーシク	1	_____	2	オサエS	1	S02386-001
1-2-9	トメワE6	1	048060-342	3	ボルト4.37X5	2	017680-512
1-2-10	ザガネ	1	100197-002				

C. 送り関係(3) / Feed mechanism (3) / Transportvorrichtung (3)
 Mécanisme de l'entraînement (3) / Mecanismo de la alimentación (3)



参照番号 Ref.No.	品名 Name of Parts	個数 Q'ty	部品コード Parts No.	参照番号 Ref.No.	品名 Name of Parts	個数 Q'ty	部品コード Parts No.
6	オクリダイY Feed Base (Y)	1	S02387-001	31	Yラックミ Y Rack Assembly	1	S02475-001
7	ボルト 5.95×14 Bolt 5.95×14	2	017761-412	31-1	Yラック Y Rack	1	S02400-001
8	ヒラザガネシヨウ6 Washer 6	2	025060-132	31-2	ラックイタ Rack Plate	1	S02488-001
9	オクリイタS Feed Plate (S)	1	S02472-001	31-3	サラネジ 5.95×12 Screw 5.95×12	1	S01698-001
10	ボルト 4.37×7 Bolt 4.37×7	1	153403-002	32	ボールブッシュ Ball Bush	2	S07675-000
11	ヒラザガネテユウ4.37 Washer 4.37	1	025680-232	33	トメワジクヨウC19 Stop Ring C19	4	S02460-001
12	ボールブッシュ Ball Bush	2	S07675-000	34	クドウギヤ Actuating Gear	1	S02403-001
13	トメネジ 3.57ヒラ Screw 3.57	4	011679-312	35	アナトメネジ 5.95クボミ Screw 5.95×6	2	014760-622
14	Xオクリシクササエ X Feed Shaft Supporter	1	S02388-001	36	リングホルダ *O* Ring Holder	1	S02404-001
15	Xオクリシク X Feed Shaft	1	S02389-001	37	リングP14 *O* Ring P14	1	081014-070
16	アナトメネジ 5.95クボミ Screw 5.95×6	2	014760-622	38	リングPW7 *O* Ring PW7	1	081007-670
17	アナボルト 5×8 Bolt 5×8	2	018500-822	39	Yゲンテナダイ Y Position Base	1	S02405-001
18	ヒラザガネテユウ5 Washer 5	2	025050-232	40	ナベコ 476-32×10 Screw 476-32×10	2	062711-012
19	モータホジヨダイY Motor Supporting Base (Y)	1	S02478-001	41	Yゲンテンドグ Y Position Dog	1	S02406-001
20	YオクリアンナイLクミ Y Feed Guide (L) Assembly	1	S03293-001	42	Yゲンテンシク Y Position Shaft	1	S02473-101
21	YオクリアンナイRクミ Y Feed Guide (R) Assembly	1	S03294-001	43	ボルト 4.37×10 Bolt 4.37×10	1	017681-012
22	アナボルト 4.37×10 Bolt 4.37×10	4	018681-022	44	ヒラザガネテユウ5 Washer 5	1	025050-232
23	オクリコロRクミ Feed Roller (R) Assembly	1	S02392-001	45	ダンネジ 4.37 Stud Screw 4.37	1	146597-101
24	オクリコロLクミ Feed Roller (L) Assembly	1	S02396-001	46	Yゲンテンバネ Y Position Spring	1	S02479-001
25	シメネジ 4.37 Screw 4.37	4	153208-002	50	ナベコ 595-28×10 Screw 595-28×10	4	062761-012
26	コイタスペース Roller Plate Spacer	2	S02876-001	51	ホジヨイタS Supporting Plate	1	S02442-001
27	アナボルト 4×12 Bolt 4×12	4	018401-222	52	ホジヨイタササエR Supporting Plate Guide (R)	1	S02444-001
28	バネザガネ 2-4 Spring Washer 2-4	4	028040-242	53	ホジヨイタササエL Supporting Plate Guide (L)	1	S02873-001
29	ヒラザガネテユウ4 Washer 4	4	025040-232	54	サラネジ 4.37 Screw 4.37	4	100032-004
30	Yリテナクミ Y Retainer Assembly	2	S02398-000				

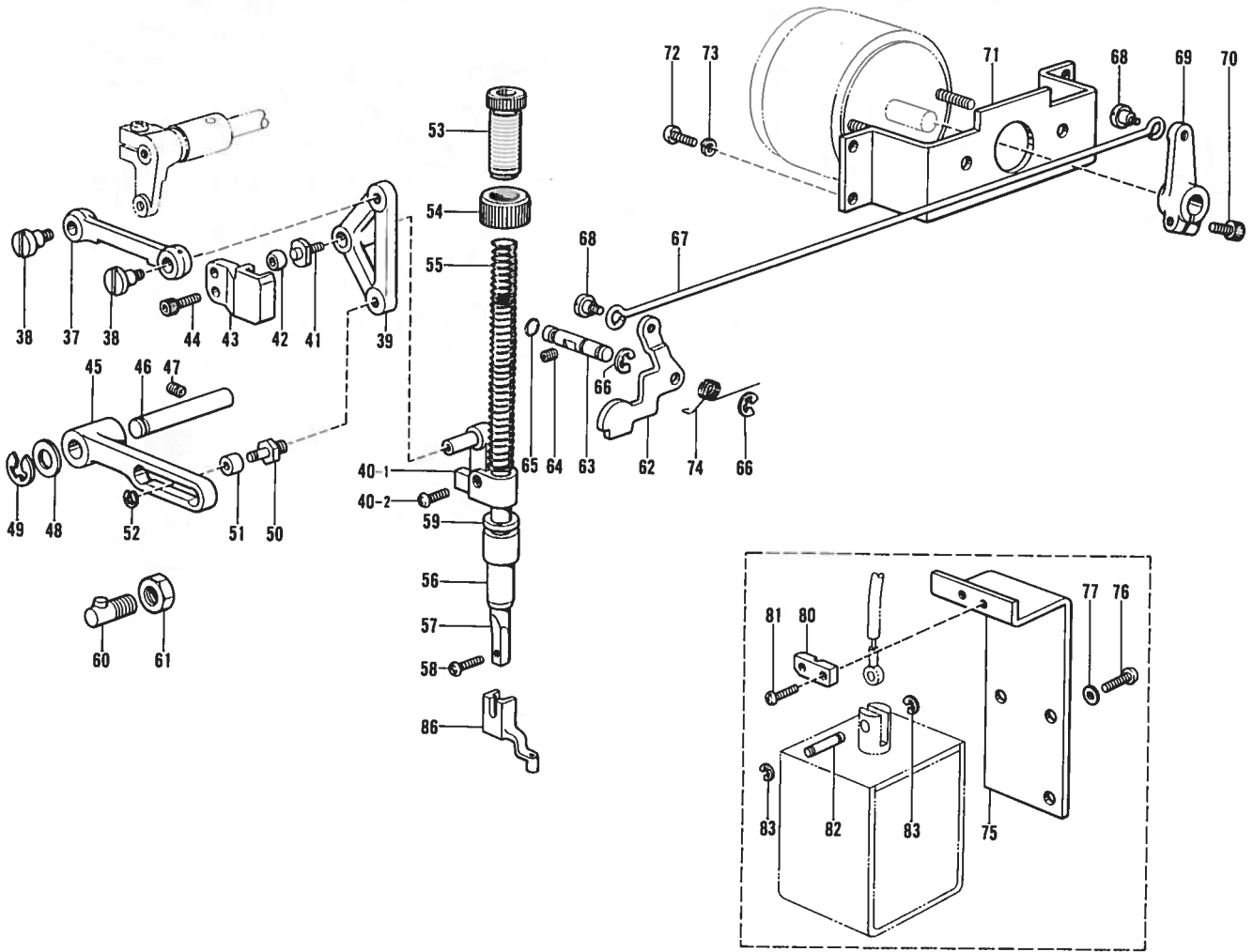
D. 押エ上げ関係(1) / Work Clamp Lifter mechanism (1) / Stoffhalterhebevorrichtung (1)
 Mécanisme de levreur du pinceur (1) / Mecanismo de levantador de ménsula de trabajo (1)



参照番号 Ref.No.	品名 Name of Parts	品名 Name of Parts	個数 Q'ty	部品コード Parts No.	参照番号 Ref.No.	品名 Name of Parts	品名 Name of Parts	個数 Q'ty	部品コード Parts No.
1	オサエアゲカムミ	Work Clamp Lifter Cam Assembly	1	S03272-001	9-1	オサエアゲレバー	Work Clamp Lifter Lever	1	
1-1	オサエアゲカム	Work Clamp Lifter Cam	1		9-2	ヨコオクリカクゴマピン	Tack Length Slide Block Pin	1	152744-001
1-2	アナトメネジ6.35クボミ	Screw 6.35x6	2	014770-622	10	ハリボウアンナイカクコマ	Needle Bar Guide Slide Block	1	※102630-001
2	オサエアゲカムザガネ	Work Clamp Lifter Cam Washer	1	S02293-001	11	オサエアゲレバーク	Work Clamp Lifter Lever Shaft	1	S02307-001
3	オサエアゲダイクミ	Work Clamp Lifter Base Assembly	1	S02294-001	12	スィヘイオクリ克蘭クリング	Horizontal Feed Crank Ring	1	142628-001
3-1	オサエアゲダイ	Work Clamp Lifter Base	1	S02295-000	13	トメワE8	Stop Ring E8	1	048080-342
3-2	ソレノイドダイ	Solenoid Base	1	S02296-001	14	アナトメネジ5.95クボミ	Screw 5.95x6	1	014760-622
3-3	シメネジ6.35	Screw 6.35	2	110201-001	15	オサエアゲレバークバネ	Work Cramp Lifter Lever Spring	1	S02304-001
3-4	ソレノイドレバーク	Solenoid Lever Shaft	1	S02298-001	16	ウワイトユルメレバークミ	Tension Release Lever Assembly	1	S02308-001
3-5	オサエアゲカムレバーク	Work Clamp Lifter Cam Lever	1	S02299-000	16-1	ウワイトユルメレバーク	Tension Release Lever	1	
3-6	アナトメネジ5.95クボミ	Screw 5.95x6	1	014760-622	16-2	ウワイトユルメレバークピン	Pin	1	S02310-001
3-7	オサエアゲコロ	Work Clamp Lifter Roller	1	S02301-001	17	アナトメネジ5.95クボミ	Screw 5.95x6	2	014760-622
3-8	オクリカムコロジク	Feed Cam Roller Shaft	1	152753-001	18	ウワイトユルメボウ	Tension Release Bar	1	S02311-001
3-9	オサエアゲカンザ	Work Clamp Lifter Spacer	1	S02302-001	19	トメワE-4	Stop Ring E4	1	048040-342
3-10	アナトメネジ5.95クボミ	Screw 5.95x6	1	014760-622	20	オサエアゲイタクミ	Work Clamp Lifter Plate Assembly	1	※S02314-001
3-11	オクリカムコロジクミ	Roller Stud Assembly	1	153043-001	21	リングP14	*O* Ring P14	1	※081014-070
3-11-1	オクリカムコロジク	Feed Cam Roller Shaft	1		22	チョウセツネジクミ	Adjusting Screw Assembly	1	159119-101
3-11-2	オクリカムコロ	Feed Cam Roller	1		23	ナット3シュ12.70	Nut 12.70	1	021910-302
3-12	アナトメネジ5.95クボミ	Screw 5.95x6	1	014760-622	24	UUDオクリレンカン	UUD Feed Connecting Rod	1	S02318-001
3-13	トメワE6	Stop Ring E6	1	048060-342	25	カンケツオクリウデR	Intermittent Feed Arm (R)	1	S02320-001
3-14	ザガネ	Washer	1	110367-001	26	ナベコ476-32x16	Screw 476-32x16	1	062711-612
3-15	イトネリカムレバークッション	Rubber Stopper	1	154596-000	27	U-UOオクリレバーク	Shaft	1	150460-001
3-16	カラー	Collar	1	154594-000	28	オクリコロ	Roller	1	150461-001
3-17	カムレバークリフトバネ	Cam Lever Lift Spring	1	S02303-001	29	ザガネ	Washer	2	107453-001
3-18	カムレバークモダンバネ	Spring	1	154595-001	30	1シュナット556-32	Nut 556-32	1	021750-102
3-19	ヒラザガネチュウ6.35	Washer 6.35	2	025770-232	31	カンケツオクリジク	Intermittent Feed Shaft	1	S02313-001
3-20	バネザガネ2-6.35	Spring Washer 6.35	2	028770-242	32	カムジクメタルR	Cam Shaft Bushing (R)	1	S02321-001
3-21	スプリングピンAW1	Spring Pin AW1	1	047201-042	33	カムジクメタルL	Cam Shaft Bushing L	1	S02322-001
4	ソレノイドクッション	Solenoid Cushion	1	154599-000	34	アナトメネジ5.95クボミ	Screw 5.95x6	2	014760-622
5	ソレノイドレバーク	Solenoid Lever	1	154600-001	35	カンケツオクリウデL	Intermittent Feed Arm L	1	S02319-001
6	アナトメネジ4.37クボミ	Screw 4.37	1	014680-622	36	ナベコ556-32x16	Screw 556-32x16	1	062751-612
7	アナボルト8x20	Bolt 8x20	2	018082-022	84	メクラセン(エア仕様)	Oil Cap (for Air)	1	150756-000
8	ヒラザガネチュウ8	Washer 8	2	025080-232	85	オサエアゲレバーク(エア仕様)	Work Clamp Lifter Lever (B for Air)	1	S08461-001
9	オサエアゲレバークミ	Work Clamp Lifter Lever Assembly	1	※S02305-001					

※電磁仕様です。 / ※ Solenoid type / ※ Mit Solenoid / ※ Type Solenoide / ※ Tipo Solenoide

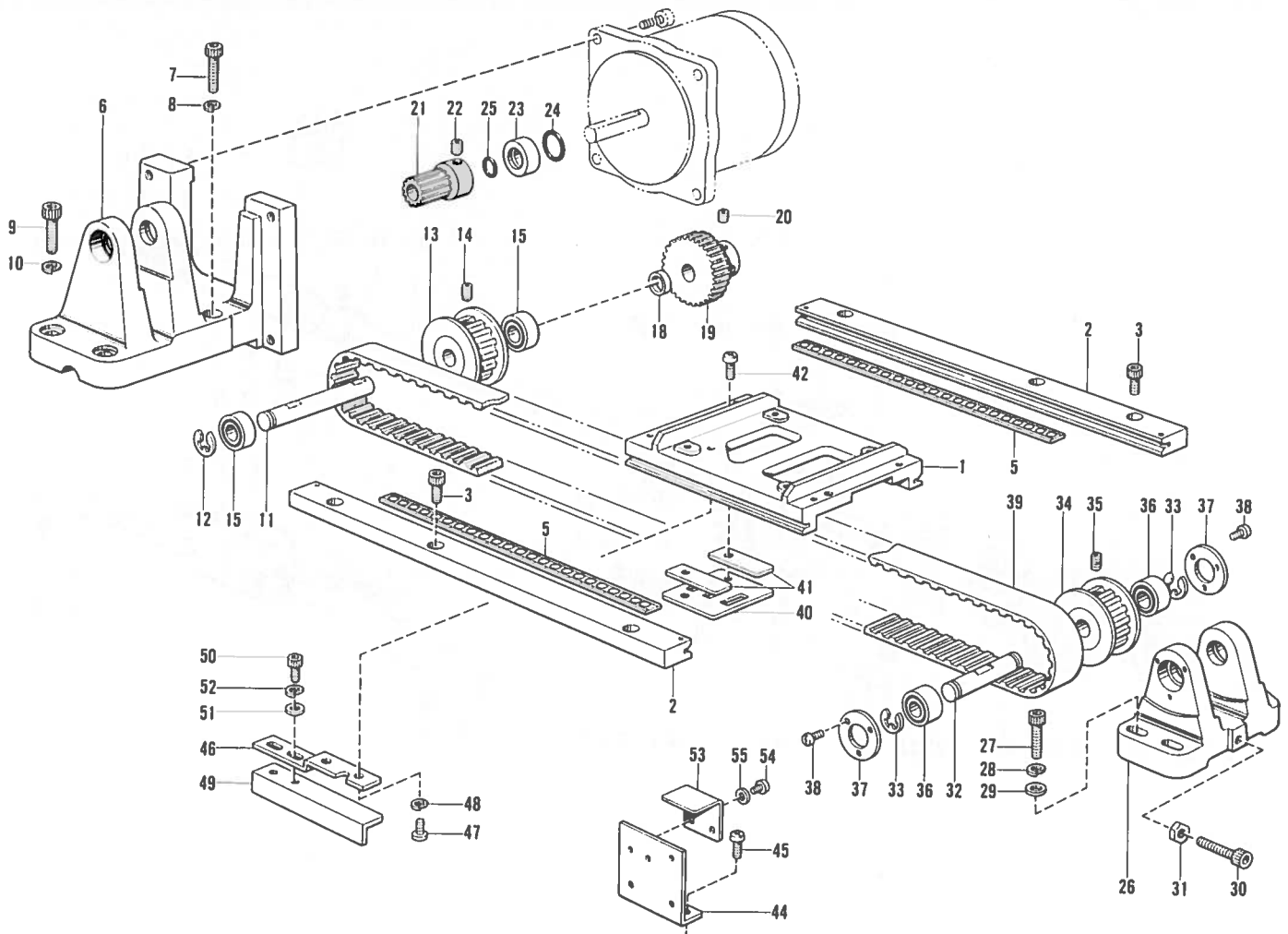
D. 押エ上げ関係(2) / Work Clamp Lifter mechanism (2) / Stoffhalterhebevorrichtung (2)
 Mécanisme de leveur du pinceur (2) / Mecanismo de levantador de ménsula de trabajo (2)



参照番号 Ref.No.	品名 Name of Parts	個数 Q'ty	部品コード Parts No.	参照番号 Ref.No.	品名 Name of Parts	個数 Q'ty	部品コード Parts No.
37	リンクL	1	S02323-001	59	カンケツストップL	1	S02333-000
38	ダンネジφ.35	2	150451-001	60	カンケツストップバササエクミ	1	S02300-001
39	カンケツレバー	1	S02324-001	61	ナット3シュ9.52	1	021860-312
40	オサエボウダクミ	1	S02858-001	62	カンケツオサエレバー	1	S02336-001
40-1	オサエボウダク	1		63	カンケツオサエアゲシク	1	S02447-001
40-2	ナベコ437-40×12	1	062681-212	64	トメネジ4.37	1	151603-002
41	コロシク	1	150467-001	65	リングPW1	1	081001-670
42	U-UDオクリレバーコロ	1	150468-001	66	トメワE-4	2	048040-342
43	カンケツアンナイ	1	S02326-001	67	オサエアゲレンカン	1	S02337-001
44	アナボルト4×12	2	018401-222	68	ダンネジ4.76	2	145478-001
45	カンケツササエ	1	S02327-001	69	オサエアゲRSレバー	1	S02338-001
46	カンケツササエシク	1	S02328-001	70	アナボルト5×16	1	018501-622
47	アナトメネジ5.95クボミ	1	014760-622	71	ロータリーSダイ	1	S02339-001
48	スイヘイオクリクランクリング	1	142628-001	72	ナベコ476-32×12	4	062711-212
48	トメワE8	1	048080-342	73	ハネザガネ2-5	4	028050-242
50	コロシク	1	S02329-001	74	カンケツオサエレバーバネ	1	S02485-001
51	オクリコロ	1	150461-001	75	ソレノイドイタ	2	※S02343-101
52	トメワE-4	1	048040-342	76	+ハインドM5×16	6	※135701-001
53	オサエチヨウセツネジ	1	100279-101	77	ヒラザガネチュウ5	6	※025050-232
54	チヨウセツネジツマミナット	1	147846-001	80	ワイヤーオサエV	2	※S00939-001
55	オサエボウバネ	1	S02330-001	81	ナベコ437-40×12	4	※062681-212
56	オサエボウメタル	1	S02331-001	82	プランジャピン	2	※S02345-001
57	オサエボウ	1	S02332-001	83	トメワE-4	4	※048040-342
58	ナベコ357-40×14	1	062671-412	86	オサエアシA	1	152283-101

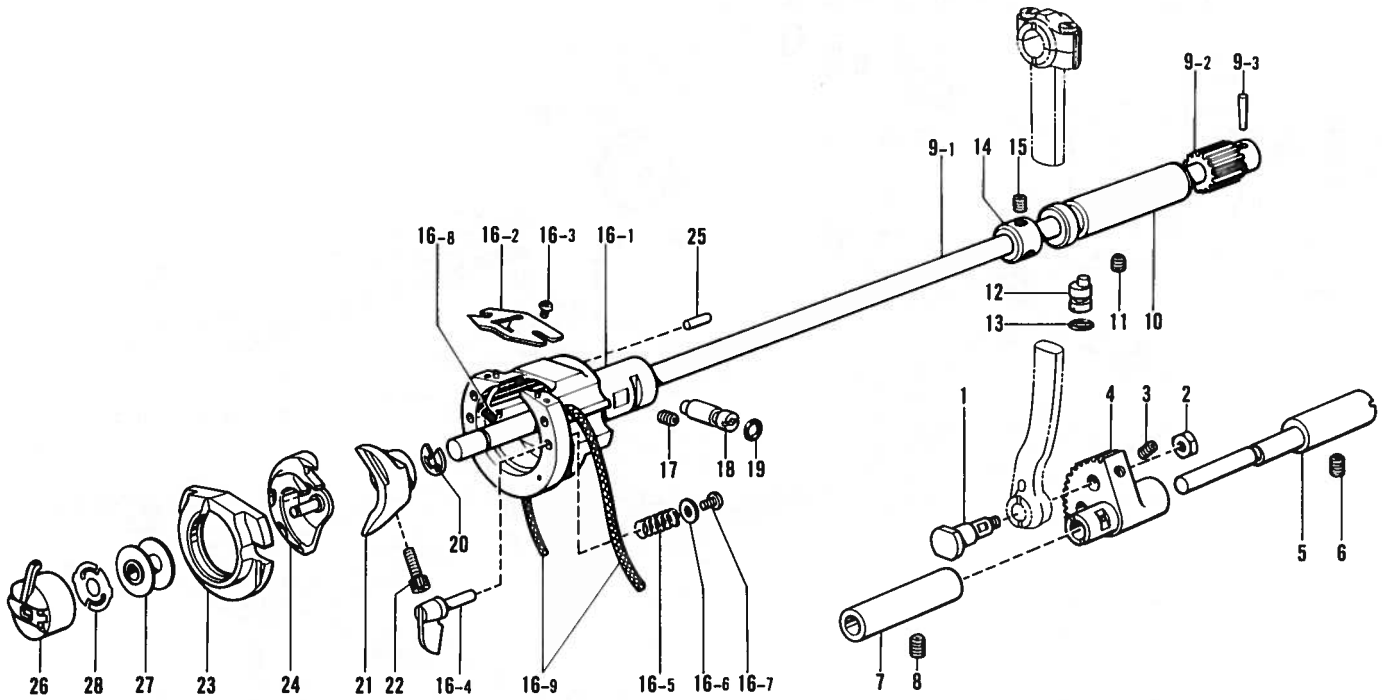
※電磁仕様です。 / ※ Solenoid type / ※ Mit Solenoid / ※ Type Solenoide / ※ Tipo Solenoide

E. 駆動側・送り関係 / Feed guide mechanism / Transportführung
 Mécanisme du guide de l'entraînement / Mecanismo de la guía de alimentación



参照番号 Ref.No.	品名 Name of Parts	個数 Q'ty	部品コード Parts No.	参照番号 Ref.No.	品名 Name of Parts	個数 Q'ty	部品コード Parts No.
1	オクリダイX Feed Base (X)	1	S02408-101	29	ヒラザガネチュウ5 Washer 5	3	025050-232
2	Xオクリアンナイ X Feed Guide	2	S02409-001	30	アナボルト5×30 Bolt 5×30	1	018503-022
3	アナボルト4.37×10 Bolt 4.37×10	6	018681-022	31	ナット1シュ5 Nut 5	1	021500-103
4	シメネジ4.37 Screw 4.37	4	153208-002	32	TベルトジクU T Belt Shaft (U)	1	S02416-001
5	Xリテーナクミ X Retainer Assembly	2	S02410-000	33	トメワE6 Stop Ring E6	2	048060-342
6	Pモーターダイ P Motor Base	1	S02412-100	34	タイミングプーリ Timing Pulley	1	S02468-001
7	アナボルト5×22 Bolt 5×22	1	018502-222	35	アナトメネジ5.95クボミ Screw 5.95	2	014760-622
8	バネザガネ2-5 Spring Washer 2-5	1	028050-242	36	タマジクウケ689ZZ Ball Bearing 689ZZ	2	072068-980
9	アナボルト6×20 Bolt 6×20	3	018062-022	37	ジクウケフタ Bearing Cover	2	S02476-001
10	バネザガネ2-6 Spring Washer 2-6	3	028060-242	38	ナベコ3×8 Screw 3×8	6	062300-806
11	TベルトジクD T Belt Shaft (D)	1	S02413-001	39	タイミングベルト Timing Belt	1	S02477-000
12	トメワE6 Stop Ring E6	1	048060-342	40	ベルトホルダD Belt Holder (D)	1	S02417-001
13	タイミングプーリ Timing Pulley	1	S02468-001	41	ベルトホルダU Belt Holder (U)	2	S02418-001
14	アナトメネジ5.95クボミ Screw 5.95	2	014760-622	42	ナベコ437-40×10 Screw 437-40×10	2	062681-012
15	タマジクウケ689ZZ Ball Bearing 689ZZ	2	072068-980	44	Xキバンダイ X Circuit Board Base	1	S02419-001
16	ジクウケカラーS Bearing Collar (S)	1	S02474-001	45	ナベコ476-32×10 Screw 476-32×10	2	062711-012
17	アイドルギヤ Idle Gear	1	S02414-001	46	Xゲンテング X Position Base	1	S02420-001
18	アナトメネジ5.95クボミ Screw 5.95×6	2	014760-622	47	ナベコ437-40×8 Screw 437-40×8	2	062680-812
19	クドウギヤ Actuating Gear	1	S02403-001	48	バネザガネ2-4.37 Spring Washer 2-4.37	2	028680-242
20	アナトメネジ5.95クボミ Screw 5.95×6	2	014760-622	49	Xゲンテンドグ X Position Dog	1	S02421-001
21	リングホルダ *O* Ring Holder	1	S02404-001	50	アナボルト4×6 Bolt 4×6	2	018400-622
22	リングP14 *O* Ring P14	1	081014-070	51	ヒラザガネチュウ4 Washer 4	2	025040-232
23	リングPW1 *O* Ring PW1	1	081007-670	52	バネザガネ2-4 Spring Washer 2-4	2	028040-242
24	プーリダイ Pulley Base	1	S02415-000	53	Xゲンテントカバー X Position Cover	1	S02255-001
25	アナボルト5×22 Bolt 5×22	3	018502-222	54	ナベコM3×4 Screw 3×4	2	062300-416
26	バネザガネ2-5 Spring Washer 2-5	3	028050-242	55	ヒラザガネチュウ3 Washer 3	2	025030-232

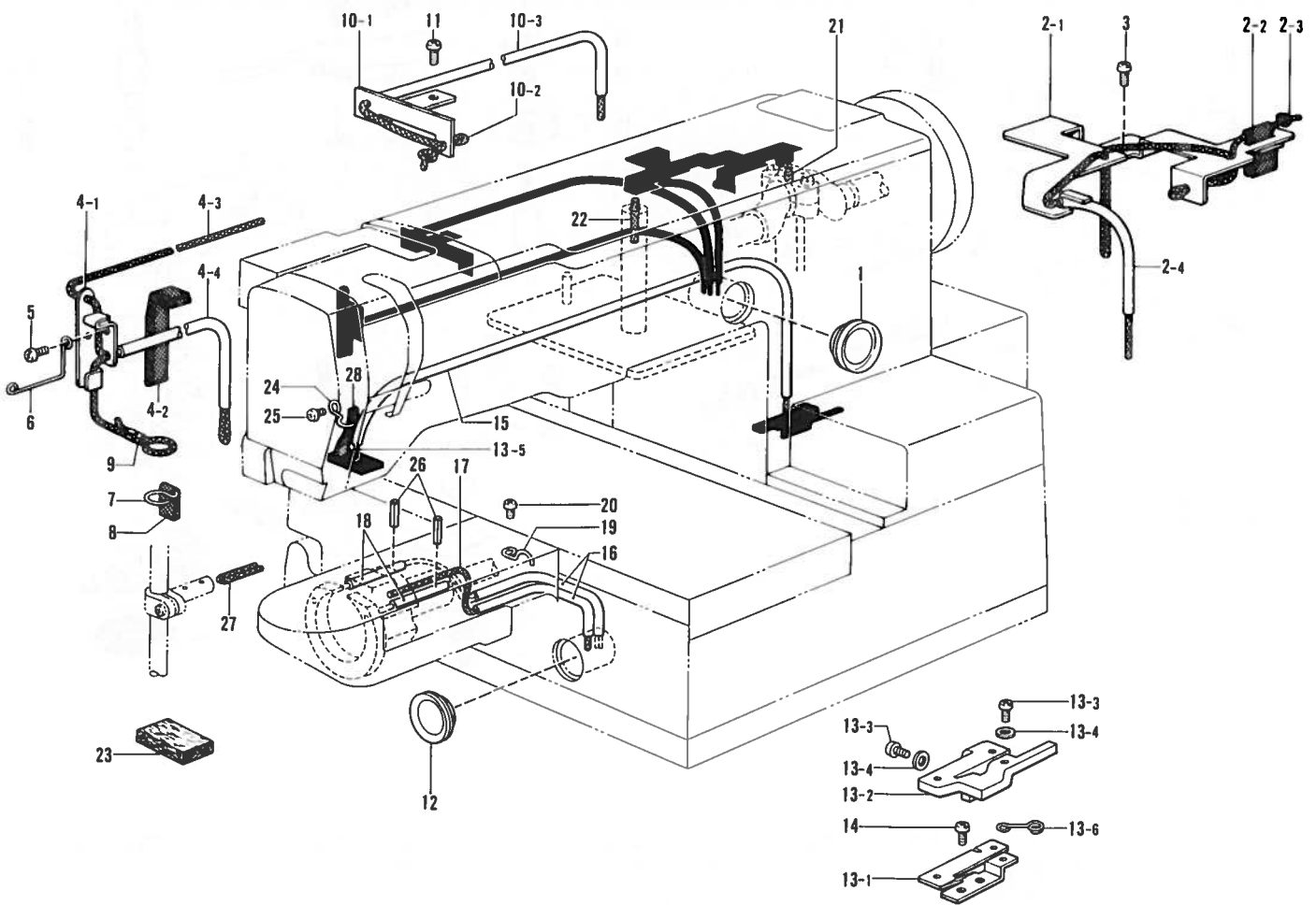
F. 下軸関係 / Lower shaft mechanism / untere Welle / Mécanisme de l'arbre inférieur / Mecanismo de la eje inferior



参照番号 Ref.No.	品名 Name of Parts	個数 Q'ty	部品コード Parts No.
1	クランクロッドダンネジ	1	141786-001
2	ナット7.14	1	104689-002
3	アナトメネジ4.37クボミ	1	014680-622
4	ヨウドウギヤ	1	152245-001
5	ヨウドウギヤシク	1	S02422-001
6	アナトメネジ5.95クボミ	1	014760-622
7	ヨウドウシクメタル	1	152247-001
8	アナトメネジ5.95クボミ	1	014760-622
9	シタジククミ	1	S02423-001
9-1	シタジク	1	
9-2	シタジクギヤ	1	
9-3	テーパピン3X16	1	
10	シタジクメタル	1	S02425-001
11	アナトメネジ5.95クボミ	1	014760-622
12	ドライバーチヨウセツジク	1	S02426-001
13	リングPW3	1	081003-670
14	セットカラー	1	110495-003
15	アナトメネジ6.35クボミ	2	014770-622
16	オオカマタイクミ	1	S02427-001
16-1	オオカマタイ	1	

参照番号 Ref.No.	品名 Name of Parts	個数 Q'ty	部品コード Parts No.
16-2	カマイトアンナイ	1	S02429-001
16-3	ナベコ318-40X4	2	062660-412
16-4	オオカマトリツケツメ	2	
16-5	オオカマトリツケバネ	2	
16-6	ザガネ3.2	2	
16-7	ナベコ318-40X7	2	062660-712
16-8	オオカマタイフェルト	2	
16-9	クミヒモ4X4	2	
17	アナトメネジ5.95クボミ	1	014760-622
18	カマチヨウセツジク	1	152678-001
19	リングPW3	1	081003-670
20	トメワE0	1	048080-342
21	ドライバー	1	152681-101
22	アナボルト5X14	1	018501-422
23	オオカマ	1	
24	ナカカマ	1	
25	オオカマアンナイピン	1	141808-001
26	ボビンケースクミA	1	159610-101
27	ボビン	1	159613-001
28	クウテンボウシバネ	1	159612-001

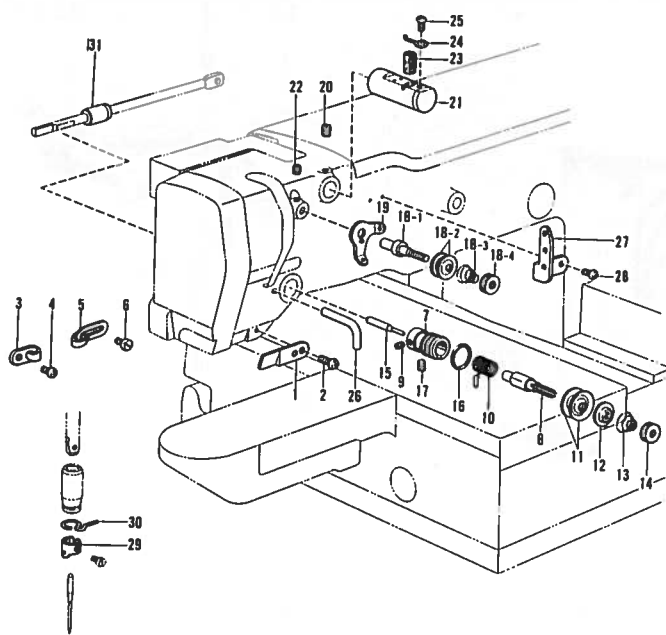
G. 給油・潤滑関係 / Lubrication / Schmierung / Lubrification / Lubricación



参照番号 Ref.No.	品名 Name of Parts	数量 Q'ty	部品コード Parts No.	参照番号 Ref.No.	品名 Name of Parts	数量 Q'ty	部品コード Parts No.
1	オイルポットマド	1	152948-001	13	シタジクキュウユササエクミ	1	
2	ウワジクキュウユササエクミ	1		13-1	シタジクキュウユササエイト	1	S02464-001
2-1	ウワジクキュウユササエイト	1	S02459-001	13-2	シタジクキュウユフェルト	1	S02465-000
2-2	ロッドキュウユフェルト	1	152952-001	13-3	ナベコ357-40×6	4	062670-612
2-3	クミヒモ6×6 (550mm)	1	S02962-001	13-4	ヒラザガネダイ3.5	4	025350-332
2-4	ビニルチューブ	1	S03662-000	13-5	クミヒモ4×4 (600mm)	1	152963-001
3	ナベコ437-40×8	2	062680-812	13-6	キュウユフェルトササエ	1	S02976-001
4	テンピンキュウユササエクミ	1		14	ナベコ437-40×8	2	062680-812
4-1	テンピンキュウユササエ	1	152959-001	15	ビニルチューブ	1	146373-000
4-2	ヒラクミヒモ	1	152955-001	16	ビニルチューブ	2	142329-000
4-3	クミヒモ4×4 (1200mm)	1	S02857-001	17	クミヒモ4×4 (600mm)	1	152963-001
4-4	ビニルチューブ	1	S03661-000	18	ビニルチューブ	2	112669-001
5	ナベコ437-40×8	1	062680-812	19	コードササエカネ	1	152969-001
6	ハリボウヒモササエ	1	S02239-001	20	ナベコ357-40×6	1	062670-612
7	ハリボウメタルヒモササエ	1	152962-001	21	フェルト	1	107149-001
8	ヒラクミヒモ	1	152960-001	22	クミヒモ4×4 (270mm)	1	155489-000
9	クミヒモササエ	1	104567-001	23	スライダフェルト	1	S02466-000
10	オサエクロキュウユササエクミ	1		24	コードササエカネ	1	152969-001
10-1	オサエクロキュウユササエイト	1	S02462-001	25	ナベコ357-40×6	1	062670-612
10-2	クミヒモ6×6 (550mm)	1	S02962-001	26	スプリングピンAW2.5	2	047251-640
10-3	ビニルチューブ	1	146375-000	27	クミヒモ4×4(40mm)	1	S03289-001
11	ナベコ437-40×8	2	062680-812	28	ヒラクミヒモ	1	S03359-000
12	オイルポットマド	1	152948-001				

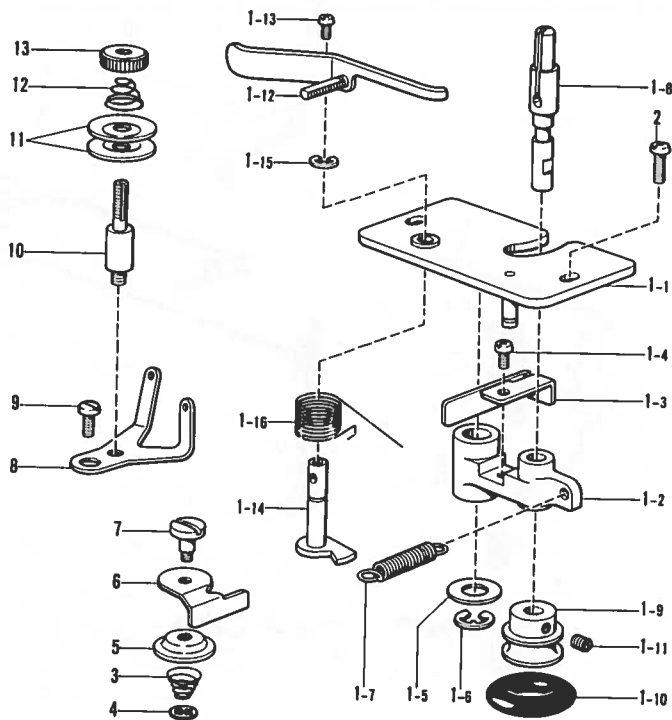
H. 糸通シ関係

Threading mechanism / Fadenführungsvorrichtung
Mécánisme de l'enfilage / Mecanismo de la enhebrado



J. 糸巻関係 / Bobbin winder mechanism / Spuler

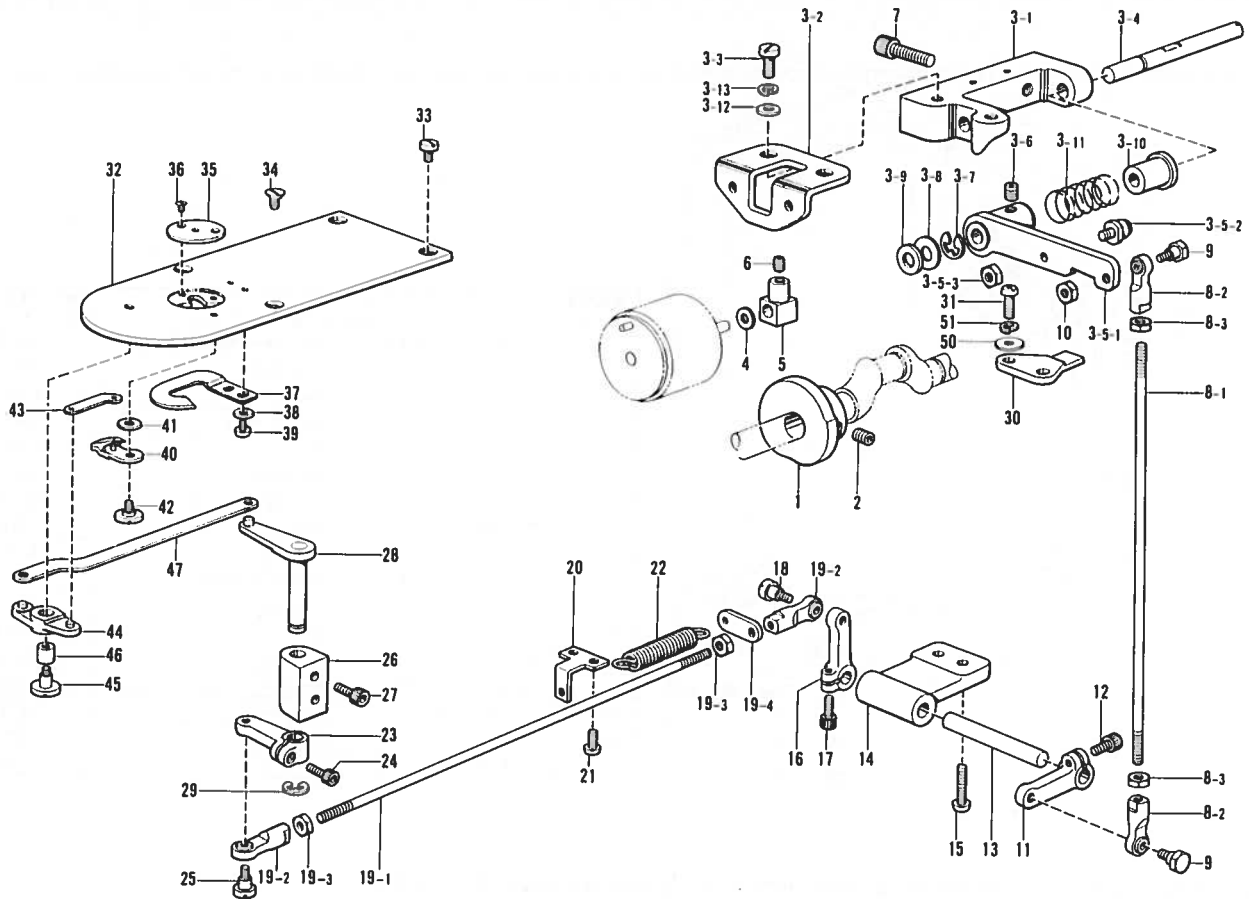
Mécánisme du bobineur / Mecanismo del devanador de la canilla



参照番号 Ref.No.	品名 Name of Parts	個数 Q'ty	部品コード Parts No.
1	アームイトミチ	1	152869-001
2	ナベコ476-32×10	1	062711-012
3	アームイトカケ	1	152870-001
4	ナベコ357-40×6	1	062670-612
5	アームイトアンナイ	1	113316-001
6	シメネジ3.57	1	112751-003
7	イトチョウシダイ	1	S02434-001
8	イトチョウシボウ	1	S02435-001
9	トメネジ3.57クボミ	1	013679-412
10	イトトリバネ	1	
11	イトチョウシサラ	2	145446-001
12	イトチョウシサラオサエ	1	159805-001
13	イトチョウシバネ	1	
14	イトチョウシナット	1	100136-001
15	イトユルメジク	1	S02436-001
16	Oリング	1	114294-001
17	アナトメネジ5.95クボミ	1	014760-622
18	プレテンションクミ	1	183125-001
18-1	イトアンナイチョウシボウ	1	154559-001
18-2	イトアンナイサラ	2	144504-001
18-3	プレテンションバネB	1	154562-001
18-4	イトチョウシナット	1	155510-001
19	イトアンナイ	1	154563-001
20	トメネジ4.76クボミ	1	013710-512
21	エキレイタイクミ	1	152881-001
22	トメネジ5.95クボミ	1	013760-612
23	フェルト8×15.5	1	152883-000
24	エキレイイトカケ	1	152884-001
25	ナベコ357-40×4	1	062670-412
26	アームイトカケ	1	159224-001
27	ミツメイトカケ	1	152889-001
28	ナベコ357-40×6	2	062670-612
29	ハリボウイットアンナイA	1	S02438-001
30	ハリボウメタルイトアンナイ	1	152891-001
31	ユルメボウメタル	1	S02457-001

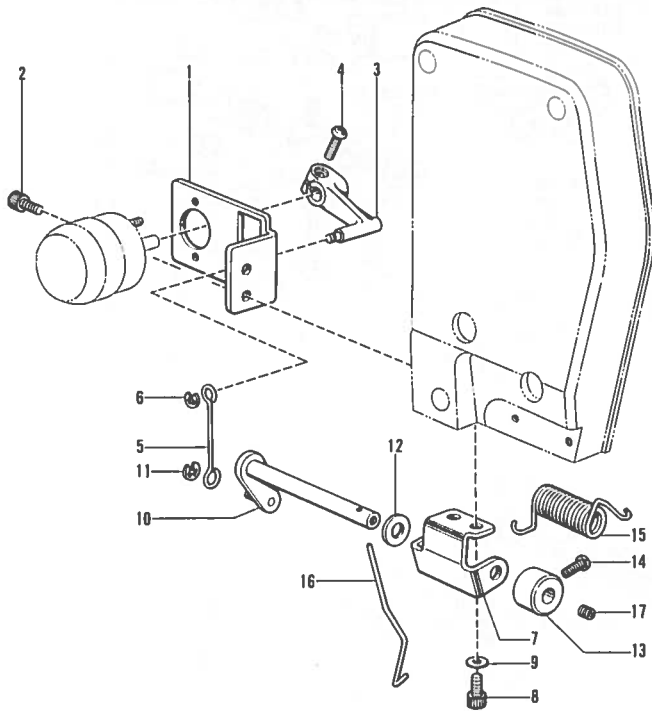
参照番号 Ref.No.	品名 Name of Parts	個数 Q'ty	部品コード Parts No.
1	イトマキクミ	1	S02448-006
1-1	イトマキドダイクミ	1	
1-2	イトマキウデ	1	
1-3	イトマキイタバネ	1	S01292-001
1-4	ナベコ437-40×8	1	062680-812
1-5	ヒラザガネシヨウ8	1	025080-132
1-6	トメWE6	1	048060-342
1-7	イトマキウデバネ	1	S01294-001
1-8	イトマキシク	1	S02450-001
1-9	イトマキクルマ	1	
1-10	ゴムワ	1	120448-001
1-11	アナトメネジ4.37クボミ	2	014680-622
1-12	ボビンオサエ	1	
1-13	ナベコ357-40×6	1	062670-612
1-14	イトマキカムシク	1	
1-15	トメWE5	1	048050-342
1-16	イトマキカムシクバネ	1	S01293-001
2	ナベコ476-32×10	2	062711-012
3	イトアンナイバネ	1	144505-000
4	トメWCS4	1	146200-001
5	イトツカミサラ	1	146199-001
6	イトツカミメス	1	146198-001
7	ダンネジ4.37	1	118764-002
8	イトマキチョウシアンナイ	1	141600-001
9	シメネジ4.37	1	107407-003
10	イトマキイトチョウシボウ	1	107678-101
11	イトマキイトチョウシサラ	2	107680-001
12	イトマキイトチョウシバネ	1	107681-001
13	イトマキイトチョウシナット	1	107682-001

K. 糸切り関係 / Thread trimmer mechanism / Fadenabschneidevorrichtung
 Mécanisme de coupe-fil / Mecanismo de recortadora de orillos



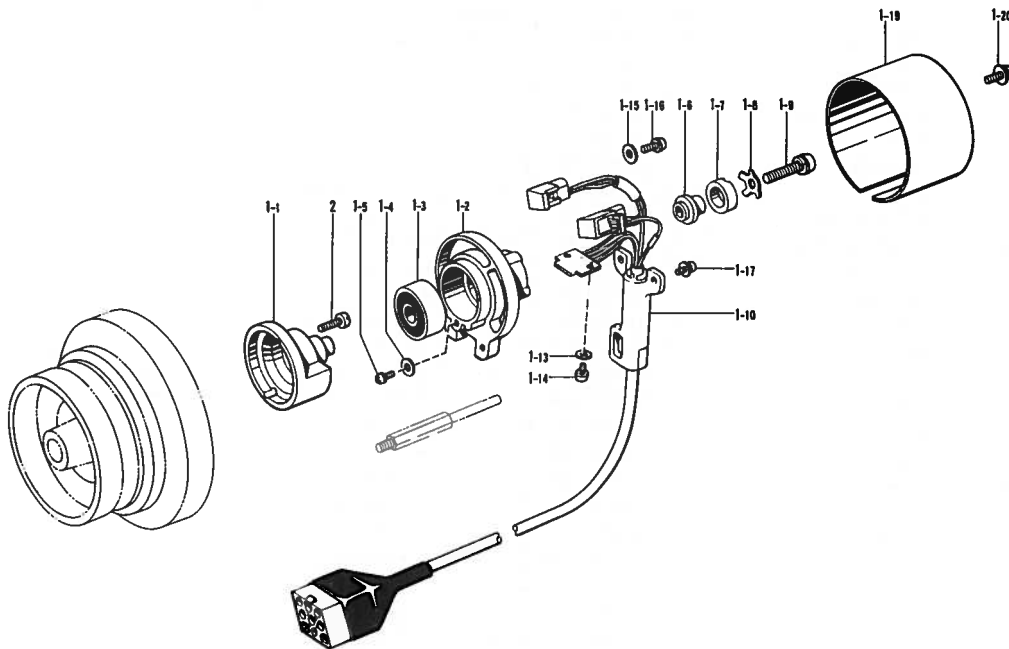
参照番号 Ref.No.	品名 Name of Parts	個数 Q'ty	部品コード Parts No.	参照番号 Ref.No.	品名 Name of Parts	個数 Q'ty	部品コード Parts No.
1	イトキリカム	1	S02346-001	18	タマツギテダグネジ	1	141494-001
2	アナメネジ6.35クボミ	2	014770-622	19	イトキリロッドクミB	1	S02358-001
3	イトキリロッドダイクミ	1	S02347-001	19-1	イトキリロッド	1	
3-1	イトキリロッドダイ	1	S02348-000	19-2	タマツギテクミ	2	
3-2	ソレノイドダイ	1	S02296-001	19-3	ナット5.95	2	
3-3	シメネジ6.35	2	110201-001	19-4	イトキリバネカケB	1	
3-4	ソレノイドレバーク	1	S02298-001	20	イトキリバネカケA	1	S02361-001
3-5	イトキリカムレバークミ	1	S02349-001	21	ナベコ595-28×10	2	062761-012
3-5-1	イトキリカムレバーク	1	S02350-001	22	イトキリバネ	1	S02362-001
3-5-2	コソクCクミ	1	154590-001	23	イトキリサドウレバーク	1	S02355-001
3-5-3	ナット4.37	1	105234-003	24	アナボルト4.37×10	1	018681-022
3-6	アナメネジ6.35クボミ	1	014770-622	25	タマツギテダグネジ	1	141494-001
3-7	トメワE6	1	048060-342	26	イトキリレバークシャフト	1	S02364-000
3-8	ザガネ	1	110367-001	27	アナボルト5×10	2	018501-022
3-9	イトキリカムレバークッション	1	154596-000	28	イトキリレバークウエクミ	1	S02365-001
3-10	カラー	1	154594-000	29	トメワE5	1	048050-342
3-11	カムレバークモシバネ	1	S02351-001	30	ストップ	1	S02368-001
3-12	ヒラザガネネチュウ6.35	2	025770-232	31	ナベコ595-28×14	2	062761-412
3-13	バネザガネ2-6.35	2	028770-242	32	ハリイタ	1	S02370-001
4	ソレノイドクッション	1	154599-000	33	シメネジ4.37	2	153208-002
5	ソレノイドレバーク	1	154600-001	34	サラネジ4.37	2	100032-004
6	アナメネジ4.37クボミ	1	014680-622	35	ハリアナイタF	1	S02373-001
7	アナボルト8×20	2	018082-022	36	ヒラザガネ2.38	2	100360-003
8	イトキリロッドクミA	1	S02352-001	37	コティハ	1	S02374-001
8-1	イトキリロッド	1		38	ヒラザガネショウ	2	025350-132
8-2	タマツギテクミ	2		39	ナベコ357-40×4	2	062670-412
8-3	ナット5.95	2		40	イドウハウクミ	1	S02375-001
9	タマツギテダグネジB	2	S02354-001	41	イドウハザガネ	1	S02378-001
10	ナット5.95	1	150553-001	42	ダグネジ3.57	1	S02379-002
11	イトキリサドウレバーク	1	S02355-001	43	イドウハレンカン	1	S02380-001
12	アナボルト4.37×10	1	018681-022	44	イトキリレバークツレバークミ	1	S02381-001
13	イトキリサドウレバーク	1	S02356-001	45	シメネジ4.37	1	S00722-001
14	イトキリロッドダイ	1	S02357-000	46	カラー7.94	1	S00723-001
15	ナベコ595-28×20	2	062762-012	47	イトキリレバーク	1	S02385-001
16	イトキリサドウレバーク	1	S02355-001	50	ヒラザガネネチュウ6	2	025060-232
17	アナボルト4.37×10	1	018681-022	51	バネザガネ2-6	2	028060-242

L. ワイパー関係 / Thread wiper mechanism / Fadenwischvorrichtung
 Mécanisme de tire-fil / Mecanismo de limpiador de hilos



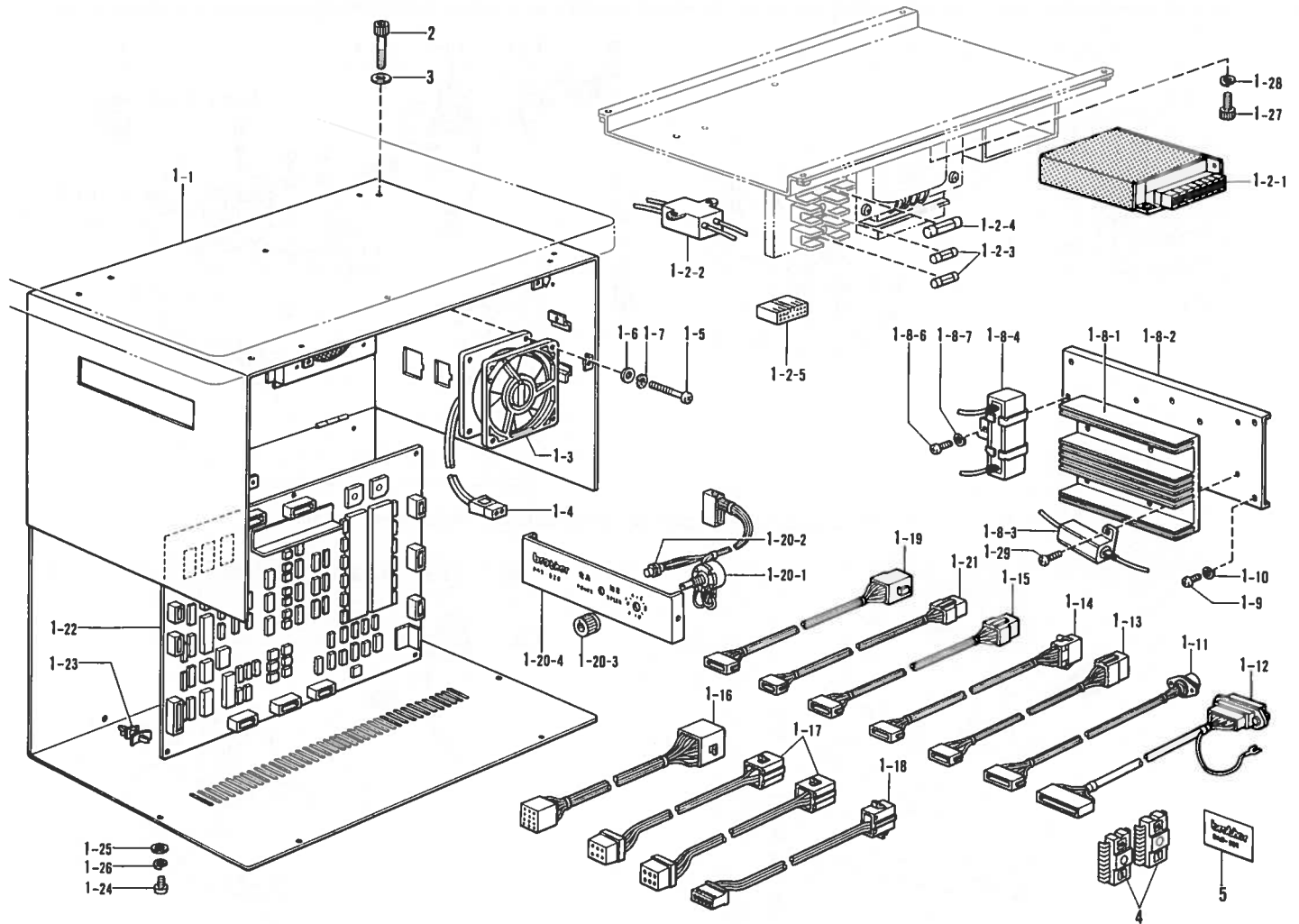
参照番号 Ref.No.	品名 Name of Parts	個数 Q'ty	部品コード Parts No.
1	ワイパーソレノイドダイ	1	S02440-001
2	アナボルト4.37×8	2	018680-822
3	ソレノイドレバー	1	146086-001
4	ナベコ357-40×10	1	062671-012
5	ワイパーリンク	1	S02430-001
6	トメワE2.5	1	048025-342
7	イトハライシクウケイタ	1	S02407-001
8	アナボルト4.37×8	2	018680-822
9	ヒラザガネシヨウ4.37	2	025680-132
10	イトハライクランククミ	1	S02456-001
11	トメワE3	1	048030-342
12	ザガネ	1	118735-001
13	セットカラー	1	147402-001
14	アタマツキトメネジ4.37	1	145992-001
15	イトハライバネ	1	S02870-001
16	ワイパー	1	S02871-001
17	トメネジ4.37	1	151602-002

M. 針位置検出器関係 / Synchronizer / Synchronisator / Synchronisateur / Sincronizador



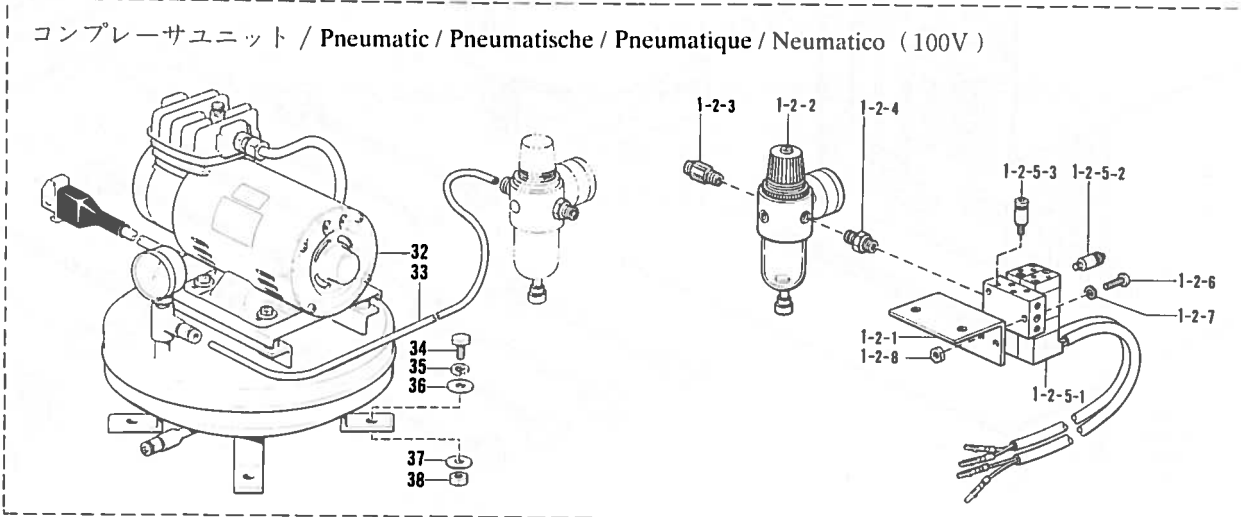
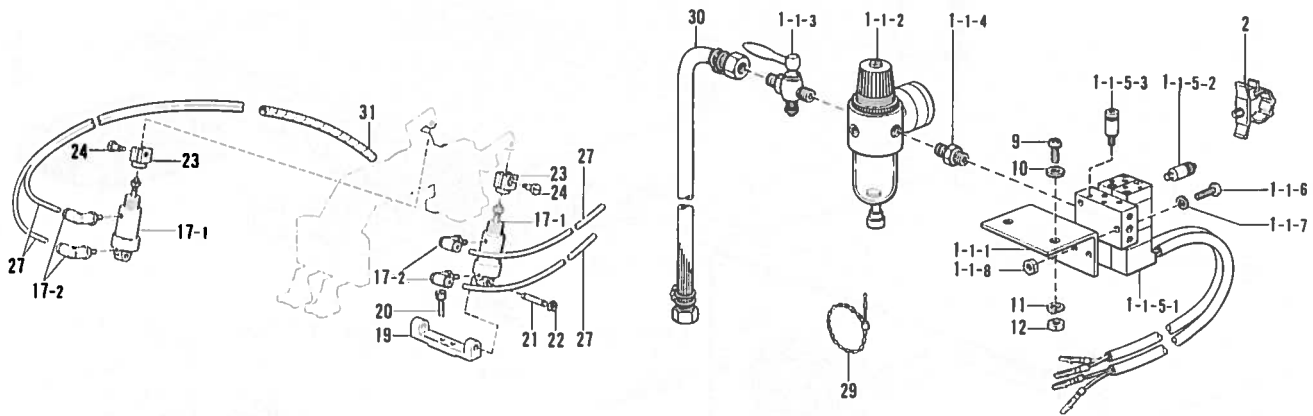
参照番号 Ref.No.	品名 Name of Parts	個数 Q'ty	部品コード Parts No.	参照番号 Ref.No.	品名 Name of Parts	個数 Q'ty	部品コード Parts No.
1	シンクロナイザークミ#11-2	1	228408-001	1-10	ホールソシコードクミ#7-2	1	
1-1	ジシャクジククミ#3	1		1-13	ヒラザガネシヨウ3	2	025030-135
1-2	ケンシュツキホルダー#3	1		1-14	ナベセット3×6D	2	215083-001
1-3	タマジクウケ6201VV	1		1-15	ヒラザガネダイ4	2	025040-335
1-4	ヒラザガネダイ3	1	025030-335	1-16	ナベセット4×12D	2	217093-001
1-5	ナベセット3×6D	1	215083-001	1-17	ナベセット4×12DA	2	215082-001
1-6	ジシャクトリツケダイ	1	219557-000	1-19	シンクロナイザーカバー#4	1	
1-7	ジシャク12×18.7×6	1	219558-000	1-20	ナベセット4×10DC	2	224508-001
1-8	ジシャクオサエイタ	1	219559-001	2	ナベコ476-32×14	2	062711-412
1-9	ナベセット6×25D	1	221421-001				

N. コントロールボックス関係 / Control box mechanism / Schaltkasten
 Mécanisme du boîtier de contrôle / Mecanismo del caja de controles



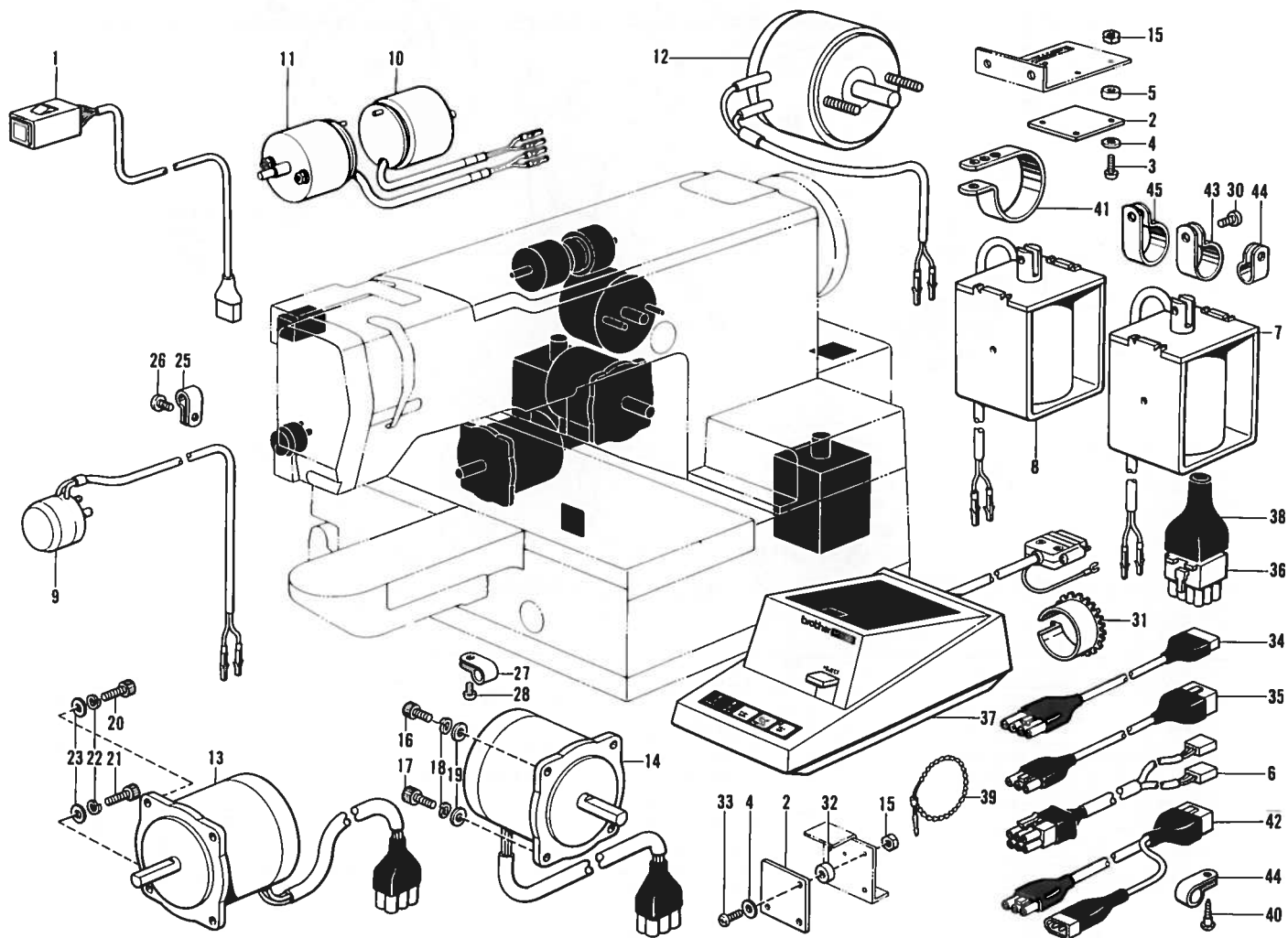
参照番号 Ref.No.	品名 Name of Parts	個数 Q'ty	部品コード Parts No.	参照番号 Ref.No.	品名 Name of Parts	個数 Q'ty	部品コード Parts No.
1	セイギヨボックスミ	1		1-14	EMスイッチハーネス	1	
1-1	ボックス	1		1-15	フットスイッチハーネス	1	
1-2	デンゲンソウテキミ	1		1-16	ソレノイドハーネスB	1	
1-2-1	レギュレータ	1		1-17	パルスモータハーネス	2	
1-2-2	ノイズフィルタ	1		1-18	ECMハーネスB	1	
1-2-3	ヒューズ15A	2	S02887-000	1-19	エンコーダハーネス	1	
1-2-4	ツツヒューズ5A	1	S02888-000	1-20	パネルクミ	1	
1-2-5	デンゲンコネクタ	1	S06544-000	1-20-1	ボリュームRV24YN5K	1	S02906-000
1-3	クーリングファン	1	S02889-000	1-20-2	LED-B	1	
1-4	ファンコード	1		1-20-3	ツマミ	1	
1-5	ナナベネジ4×45	4	002404-505	1-20-4	パネルイタ320	1	
1-6	ヒラザガネチュウ4	4	025040-233	1-21	イトキレハーネス	1	
1-7	バネザガネ2-4	4	028040-243	1-22	セイギヨキバンクミ	1	S02909-001
1-8	テイクウユニット	1		1-23	キバンサポート	6	
1-8-1	ヒートシンク	1		1-24	ナナベネジ4×10	4	002401-003
1-8-2	ユニットシャーシ	1		1-25	ヒラザガネチュウ4	4	025040-233
1-8-3	テイクウ3オーム	4		1-26	バネザガネ2-4	4	028040-243
1-8-4	テイクウ51オーム	1		1-27	アナボルト8×20	2	018082-022
1-8-6	ナナベネジ4×10	1	002401-003	1-28	バネザガネ2-8	2	028080-242
1-8-7	バネザガネ2-4	1	028040-243	1-29	ナナベネジ3×12	8	002301-203
1-9	ナナベネジ4×10	4	002401-003	2	アナボルト8×40	4	018084-022
1-10	バネザガネ2-4	4	028040-243	3	ヒラザガネチュウ8	4	025080-232
1-11	プログラマハーネスB	1		4	PROM320クミ	1	S02913-001
1-12	FMCハーネスB	1		5	パネルイタシール329	1	S06532-001
1-13	ゲンテンハーネスB	1					

P. 空圧関係 / Air pressure mechanism / Luftdruck
 Mécanisme de la pression d'air / Mecanismo de la presión de aire



参照番号 Ref.No.	品名 Name of Parts	個数 Q'ty	部品コード Parts No.	参照番号 Ref.No.	品名 Name of Parts	個数 Q'ty	部品コード Parts No.
1-1	デンジバルブAクミ	1	S09241-001	9	ナベコM5×12	2	062501-202
1-1-1	デンシバントリツケイタ	1	S03785-101	10	ヒラザガネチュウ5	2	025050-232
1-1-2	インテグレータ	1	S09318-001	11	ハネザガネ2-5	2	028050-242
1-1-3	ストップバルブ	1	---	12	ナット1シュ5	2	021500-103
1-1-4	イケイニッブル	1	---	17	エアシリンダクミ	2	S03796-001
1-1-5	デンジバルブクミ	1	S03788-001	17-1	エアシリンダ	2	---
1-1-5-1	エアマニホルドクミ	1	S03789-001	17-2	エルボM5	4	S07299-000
1-1-5-2	ハイキシボリベン	4	---	18	シリンダササエ	1	S03799-001
1-1-5-3	コガタコネクタ	4	S03793-001	20	アナボルト5×12	2	018501-222
1-1-6	ナナベネジ3×30	2	002303-003	21	クレビスピン	2	S03800-001
1-1-7	ハネザガネ2-3	2	028030-242	22	トメワE4	4	048040-342
1-1-8	1シュナット3	2	021300-106	23	シリンダツギテ	2	S03801-001
1-2	デンジバルブBクミ	1	S09242-001	24	コゾク	2	110168-001
1-2-1	デンシバントリツケイタ	1	S03785-101	27	ナイロンチューブ	4	S03803-000
1-2-2	インテグレータ	1	S09318-001	29	ユニタイバンド	2	340400-001
1-2-3	コネクタ6-1/4	1	---	30	ゴムホースカクツキ	1	149796-001
1-2-4	イケイニッブル	1	---	31	スパイラルチューブ	2	S00479-000
1-2-5	デンジバルブクミ	1	S03788-001	32	コンプレッサユニット	1	S05670-001
1-2-5-1	エアマニホルドクミ	1	S03789-001	33	ナイロンチューブ	1	S06295-000
1-2-5-2	ハイキシボリベン	4	---	34	ボルト8×22	4	017082-203
1-2-5-3	コガタコネクタ	4	S03793-001	35	ハネザガネ2-8	4	028080-242
1-2-6	ナナベネジ3×30	2	002303-003	36	ヒラザガネチュウ8	4	025080-232
1-2-7	ハネザガネ2-3	2	028030-242	37	ヒラザガネダイ8	4	025080-336
1-2-8	1シュナット3	2	021300-106	38	ナット1シュ8	4	021080-106
2	コードクランプ13	1	150357-001				

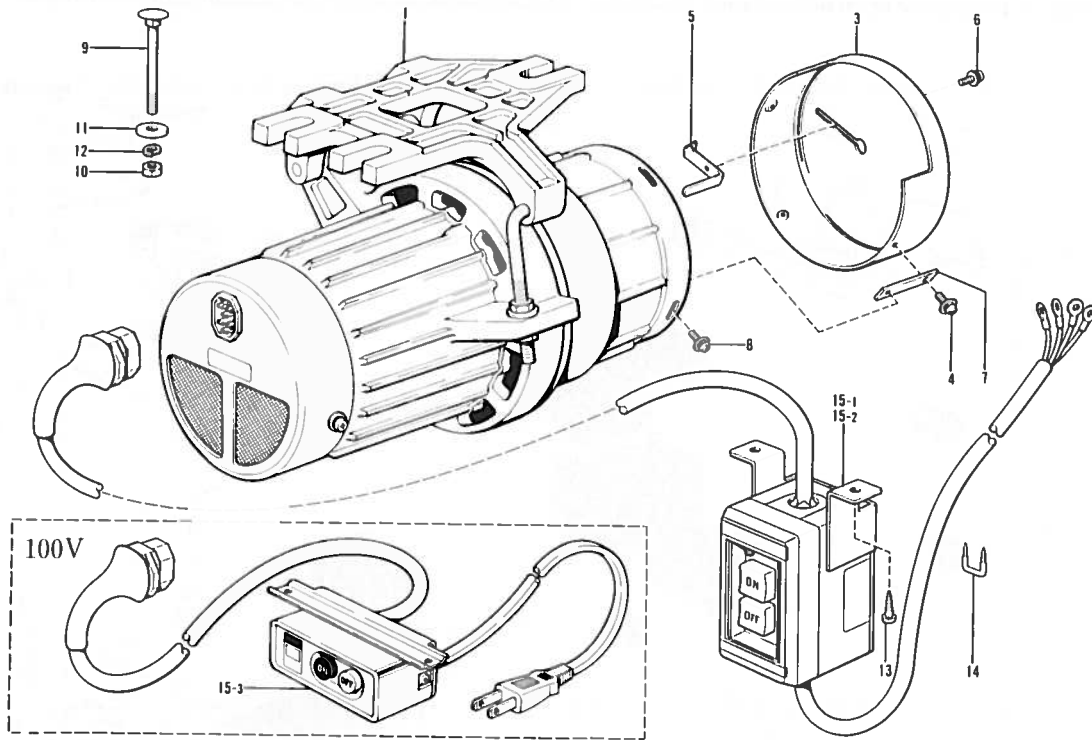
Q. 電装品関係 / Power supply equipment mechanism / Stromversorgung
 Mécanisme de l'équipement en alimentation électrique / Mecanismo de la equipo de alimentación de corriente



参照番号 Ref.No.	品名 Name of Parts	個数 Q'ty	部品コード Parts No.	参照番号 Ref.No.	品名 Name of Parts	個数 Q'ty	部品コード Parts No.
1	EMスイッチクミ	1	S02916-001	23	ヒラザガネチュウ5	4	025050-232
2	ゲンテンキバン	2	S02917-001	25	コードホルダ#6	3	525664-000
3	ナベネジ3×12	3	002301-203	26	バンドM4×8	2	060400-816
4	ヒラザガネチュウ3	6	025030-233	27	コードオサエ	1	149547-000
5	ブレーカーカラー	3	157704-001	28	バンドM4×8	1	060400-816
6	ゲンテンハーネスA	1	S02920-001	30	ナベコ476-32×12	1	062711-212
7	オサエアゲソレノイドRクミ	1	※S03295-001	31	ツザイブッシュ	1	S03283-000
8	オサエアゲソレノイドLクミ	1	※S03296-001	32	Xゲンテンカラー	3	S03271-001
9	ワイパーソレノイド	1	S02923-001	33	⊕ナベコネジ3×10	3	002301-003
10	イトキリソレノイド	1	S02924-001	34	ECM-ハーネスA	1	S02918-001
11	シュオサエソレノイド	1	S02925-001	35	デンゲンコード	1	S02919-001
12	オサエアシソレノイド	1	S02926-001	36	コネクタ3191-12R1	1	S02927-000
13	パルスモータXクミ	1	S02931-001	37	FMC-MD-300クミ	1	S02928-001
14	パルスモータYクミ	1	S02932-001	38	プラグカバー#15	1	221786-001
15	1シュナット3	6	021300-106	39	ユニタイバンド	4	340400-001
16	アナボルト5×10	2	018501-022	40	ナマルモクネジ4.5×16	1	032461-606
17	アナボルト5×12	2	018501-222	41	コードホルダ#24	1	158581-000
18	バネザガネ2-5	4	028050-242	42	デンゲンコードB	1	S06329-001
19	ヒラザガネチュウ5	4	025050-232	43	コードホルダ#14	1	552908-000
20	アナボルト5×16	2	018501-622	44	コードホルダ#6	2	525664-000
21	アナボルト5×20	2	018502-022	45	コードホルダ#16	1	S00470-000
22	バネザガネ2-5	4	028050-242				

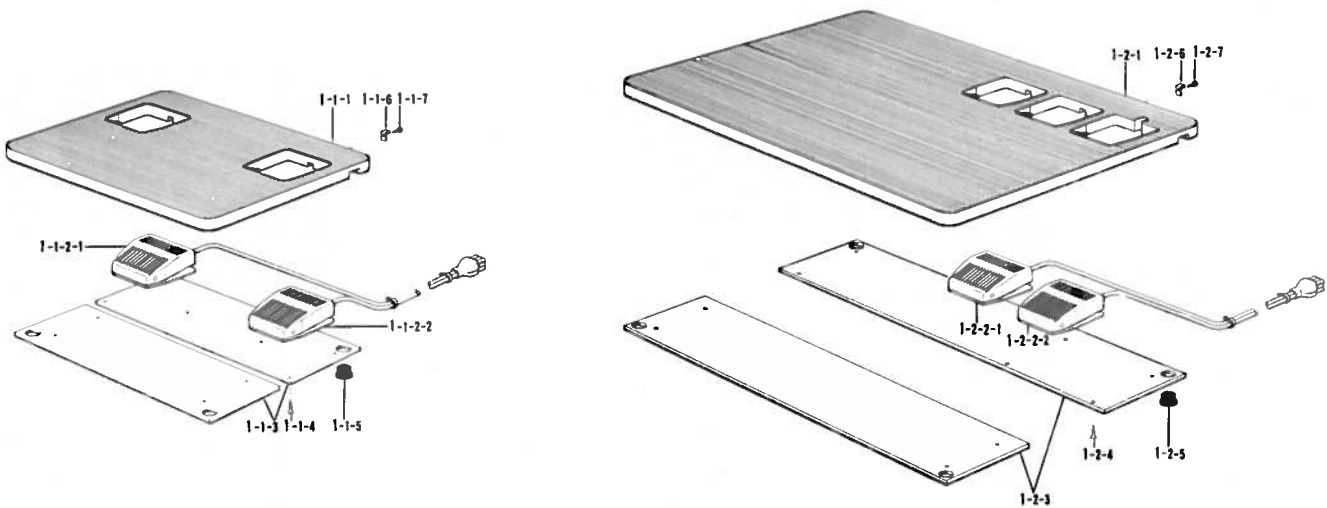
※電磁仕様です。 / ※ Solenoid type / ※ Mit Solenoid / ※ Type Solenoide / ※ Tipo Solenoide

R. モーター関係 / Motor mechanism / Motor / Mécanisme du moteur / Mecanismo del motor



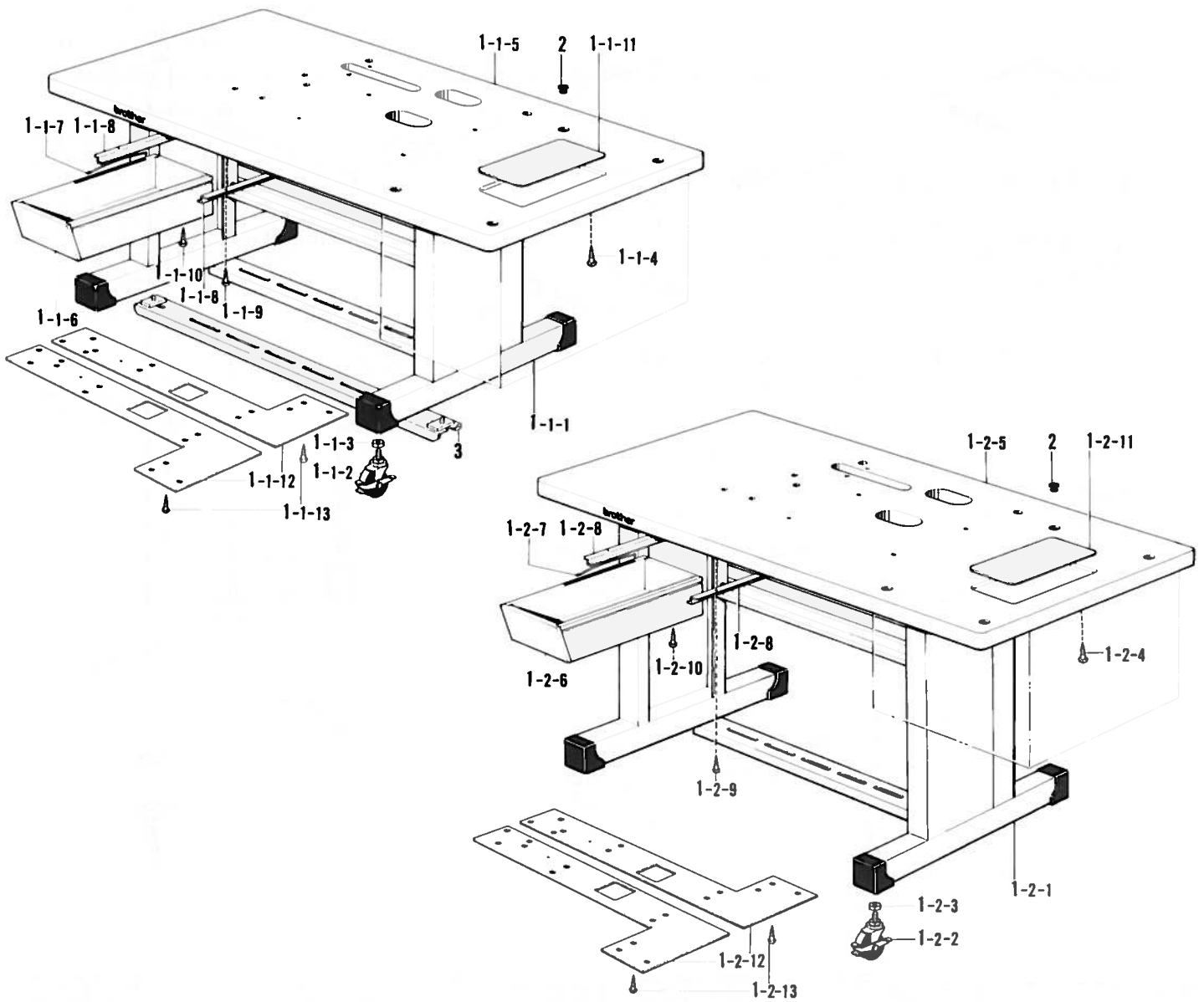
参照番号 Ref.No.	品名 Name of Parts	個数 Q'ty	部品コード Parts No.	参照番号 Ref.No.	品名 Name of Parts	個数 Q'ty	部品コード Parts No.
1	モータクミ Motor Assembly	1		10	ナット1シュ8 Nut 8	3	021080-106
3	モータプーリカバー Motor Pulley Cover	1	S02481-001	11	ワ2.3×0.5×30ST Washer 2.3×0.5×30ST	3	213650-001
4	+ナベセット4×10DC Screw 4×10DC	3	224508-001	12	ハネザガネ2-8 Washer 2-8	3	028080-243
5	ベルトハズレボウシ Belt Holder	1	224549-001	13	+マルモクネジ4.5×16 Screw 4.5×16	2	032461-606
6	+ナベセット4×10DC Screw 4×10DC	1	224508-001	14	ステッフル Staple	8	200190-001
7	カバートリツケイタ Attachment of Cover	3	S02482-001	15-1	3PオシSWクミ#9-21 Power Switch Assembly#9-21(3Phase)	1	S06556-001
8	+ナベセット4×10DC Screw 4×10DC	3	224508-001	15-2	3PオシSWクミ#9-22 Power Switch Assembly#9-22(3Phase)	1	S06557-001
9	カクネボルト8×70 Bolt 8×70	3	222372-001	15-3	2PオシSWクミ#18-2 Power Switch Assembly#18-2(2Phase)	1	230187-001

S. 踏板関係 / Foot switch pedal mechanism / Fußbetätigung / Mécanisme de la pédale / Mecanismo de la pedal



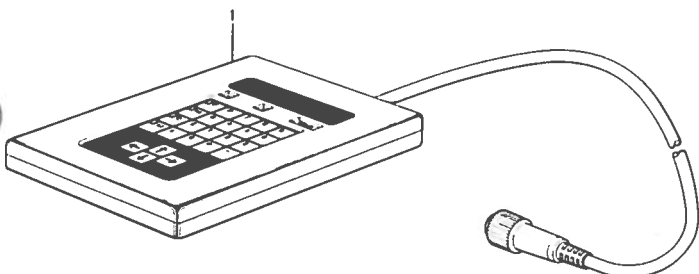
参照番号 Ref.No.	品名 Name of Parts	個数 Q'ty	部品コード Parts No.	参照番号 Ref.No.	品名 Name of Parts	個数 Q'ty	部品コード Parts No.
1-1	フットスイッチイタスクミ Foot Switch Plate Assembly	1	S02489-001	1-2	フットスイッチイタLクミ Foot Switch Plate Assembly	1	S02984-001
1-1-1	フットスイッチイタS Foot Switch Plate	1		1-2-1	フットスイッチイタ Foot Switch Plate	1	
1-1-2	フットスイッチ2ダンクミ Foot Switch 2 Stage Assembly	1	S06550-001	1-2-2	フットスイッチ2ダンクミ Foot Switch 2 Stage Assembly	1	S06550-001
1-1-2-1	2ダンスイッチクミ 2 Stage Switch	1	S06551-101	1-2-2-1	2ダンスイッチクミ 2 Stage Switch	1	S06551-101
1-1-2-2	1ダンスイッチ 1 Stage Switch	1	S06552-000	1-2-2-2	1ダンスイッチ 1 Stage Switch	1	S06552-000
1-1-3	スイッチウケ Switch Supporting Plate	2		1-2-3	スイッチウケ Switch Supporting Plate	2	
1-1-4	+サラモクネジ3.1×13 Screw 3.1×13	10	034311-302	1-2-4	+サラモクネジ3.1×13 Screw 3.1×13	10	034311-302
1-1-5	カマジクメクラセン Oil Cap	4	159150-000	1-2-5	カマジクメクラセン Oil Cap	4	159150-000
1-1-6	フミイタカケ Stap Tread Hook	2	S01825-001	1-2-6	フミイタカケ Stap Tread Hook	2	S01825-001
1-1-7	マルモクネジ3.1×20 Screw 3.1×20	2	031312-006	1-2-7	マルモクネジ3.1×20 Screw 3.1×20	2	031312-006

T. 動力台関係 / Power Table / Motorgestell / Mécanisme du plateau de la machine / Mecanismo del mesa de trabajo la máquina



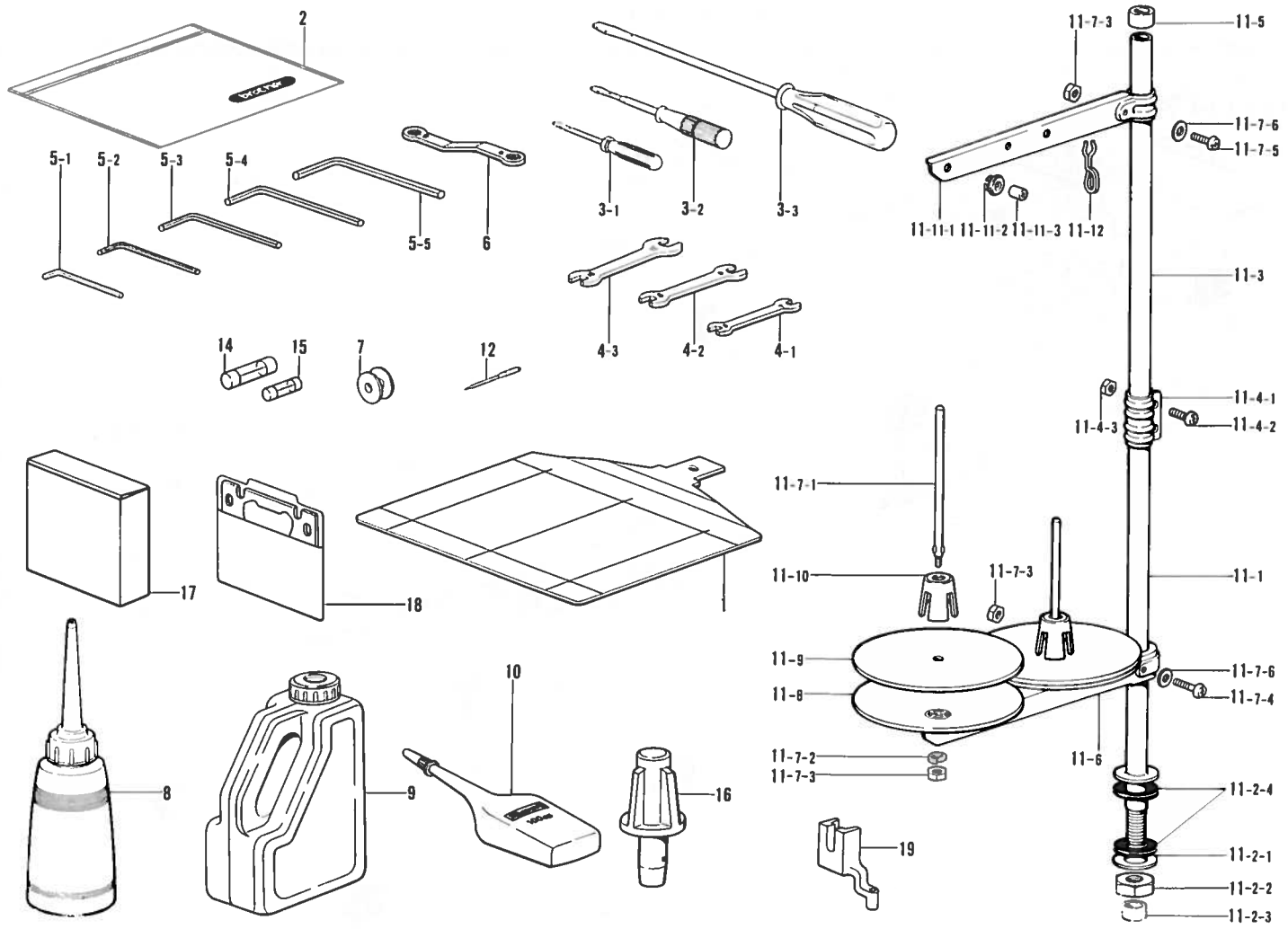
参照番号 Ref.No.	品名 Name of Parts	個数 Q'ty	部品コード Parts No.	参照番号 Ref.No.	品名 Name of Parts	個数 Q'ty	部品コード Parts No.
1-1	キャククミ	1	S02861-001	1-2-1	タチキャク	1	S05663-001
1-1-1	キャク	1	S02862-001	1-2-2	キャスター	4	152393-000
1-1-2	キャスター	4	152393-000	1-2-3	ナット3シュ16	4	021160-303
1-1-3	ナット3シュ16	4	021160-303	1-2-4	ナット3シュ16	4	021160-303
1-1-4	ナット3シュ16	4	021160-303	1-2-5	ナット3シュ16	4	021160-303
1-1-5	テーブル	1	S02451-001	1-2-6	ヨコヒキダシ	1	
1-1-6	ヨコヒキダシ	1		1-2-7	ヒキダシコティハネ	1	
1-1-7	ヒキダシコティハネ	1		1-2-8	ヨコヒキダシササエ	2	
1-1-8	ヨコヒキダシササエ	2		1-2-9	ヨコヒキダシササエ	2	
1-1-9	ナット3シュ13	4		1-2-10	ナット3シュ13	4	
1-1-10	ナット3シュ13	4		1-2-11	ナット3シュ13	4	
1-1-11	テーブル	1	S02451-001	1-2-12	アースイタ	2	
1-1-12	アースイタ	2		1-2-13	アースイタ	2	
1-1-13	マルモクネジ4.5X16	2		2	カマジクメクラセン	4	159150-000
1-2	タチキャククミ	1	S05662-001	3	フミイタササエダイクミ	1	S05666-001

U. 付属装置関係 / Programmer device / Programmvorrichtung / Dispositif du programmeur / Programadora



参照番号 Ref.No.	品名 Name of Parts	個数 Q'ty	部品コード Parts No.
1	プログラママークミ	1	S02939-001

Z. 付属品関係 / Accessories / Zubehör / Accessoires / Accesorios

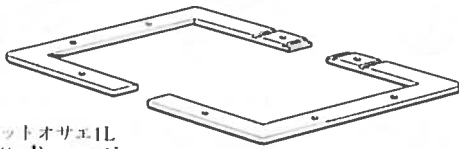


参照番号 Ref.No.	品名 Name of Parts	個数 Q'ty	部品コード Parts No.	参照番号 Ref.No.	品名 Name of Parts	個数 Q'ty	部品コード Parts No.
1	ゼンテンキジュンイタ Zero Point Standard Plate	1	S02452-001	11-4-1	コラムジョイント Joint	1	
2	フソクヒンポリフクロ Vinyl Bag	1	122991-001	11-4-2	ナベコ5×14 Screw 5×14	2	062501-406
3-1	ネジマワシ1.9×52 Screw Driver 1.9×52	1	142443-001	11-4-3	1シュナット5 Nut 5	2	021500-106
3-2	ネジマワシ3.4×70 Screw Driver 3.4×70	1	118837-001	11-5	コラムキャップ Cap	1	150174-000
3-3	ネジマワシ5.5×190 Screw Driver 5.5×190	1	101572-101	11-6	スプールホルダー2 Spool Holder 2	1	S02778-001
4-1	スパナ6×7 Spanner 6×7	1	107779-001	11-7	スプールネジセット2 Spool Set Screw 2	1	S02780-001
4-2	スパナ8×9 Spanner 8×9	1	100887-001	11-7-1	スプールシクB Spool Shaft B	2	150179-002
4-3	スパナ10×12 Spanner 10×12	1	107780-001	11-7-2	バネザガネ2-5 Spring Washer 2-5	2	028050-246
5-1	6カクボウスパナ2 Allen Wrench 2	1	142002-001	11-7-3	1シュナット5 Nut 5	4	021500-106
5-2	6カクボウスパナ3 Allen Wrench 3	1	142721-001	11-7-4	ナベコ5×30 Screw 5×30	1	062503-006
5-3	6カクボウスパナ4 Allen Wrench 4	1	118064-001	11-7-5	ナベコ5×14 Screw 5×14	1	062501-406
5-4	6カクボウスパナ5 Allen Wrench 5	1	150335-001	11-7-6	ヒラザガネコガタ5 Washer 5	2	026050-136
5-5	6カクボウスパナ6 Allen Wrench 6	1	115157-001	11-8	ウケザラ Spool Stand Base	2	150180-000
6	メガネレンチ 8×9 Wrench 8×9	1	105343-001	11-9	スプールマット Spool Mat	2	150182-000
7	ボビン Bobbin	4	159613-001	11-10	スプールクッション Spool Cushion	2	126863-000
8	ポリオイラークミ Oiler	1	114483-002	11-11	スレッドハンガークミ2 Thread Hanger Assembly 2	1	S02786-001
9	オイルタンク Oil Tank	1	154702-001	11-11-1	スプールホルダー2 Spool Holder 2	1	
10	シリコンオイル Silicon Oil	1	S06706-001	11-11-2	イトカケハンガーダイ Thread Hanger	2	
11	イトタテダイクミ2DR Spool Stand Assembly 2DR	1	S02763-201	11-11-3	スレットブッシュ Thread Bushing	2	
11-1	コラムパイプD Pipe ID	1	156112-002	11-12	イトカケバネ Thread Guide Spring	1	S02747-001
11-2	パイプDネジセットB Pipe ID Set Screw B	1	S02777-001	12	ミシンハリ Needle	1	
11-2-1	ヒラザガネ16 Washer 16	1	150206-002	14	ヒューズ15A Fuse 15A	1	S02887-000
11-2-2	ロックナット5/8 Nut 5/8	1	150191-002	15	ツツヒューズ5A Fuse 5A	1	S02888-000
11-2-3	コラムキャップ Cap	1	150174-000	16	トウブササエマクラ Head Rest	1	S02455-001
11-2-4	イトタテゴム Rubber Washer	2	S01005-000	17	ベツウリMディスク10イリ Micro Disc (MFD10)(1Box Par 10pcs)	1	575739-001
11-3	コラムパイプ Pipe	1	150172-002	18	マイクロディスククミ Micro Disc Assembly	1	S02453-001
11-4	コラムジョイントクミ Joint for Cotton Stand	1	150106-002	19	オサエシA Presser Foot A	1	152283-101

※付属品の明細は変更することがあります。
 ※The details of included accessories are subject to change.
 ※Änderungen in der Aufstellung der mitgelieferten Zubehöre sind vorbehalten.

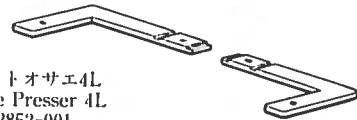
※Les details des accessoires inclus sont sujets a des changements.
 ※Los detalles de los accesorios incluidos pueden variar.

オプションパーツ / Optional parts / Sonderzubehör
 Pieces en option / Piezas opción



カセットオサエ1L
 Cassette Presser 1L
 S02846-001

カセットオサエ1R
 Cassette Presser 1R
 S02845-001



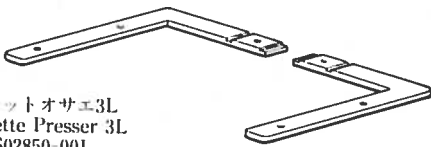
カセットオサエ4L
 Cassette Presser 4L
 S02852-001

カセットオサエ4R
 Cassette Presser 4R
 S0285J-001



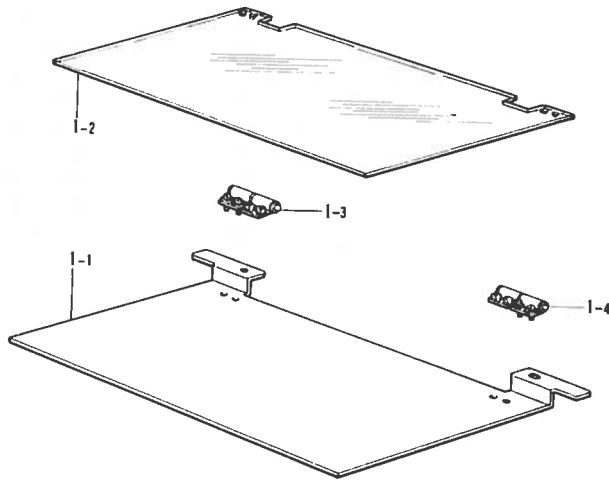
カセットオサエ2L
 Cassette Presser 2L
 S02848-001

カセットオサエ2R
 Cassette Presser 2R
 S02847-001

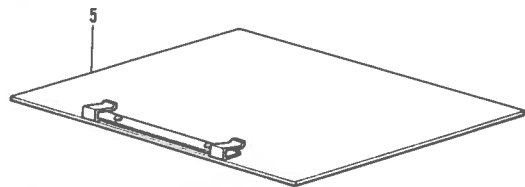
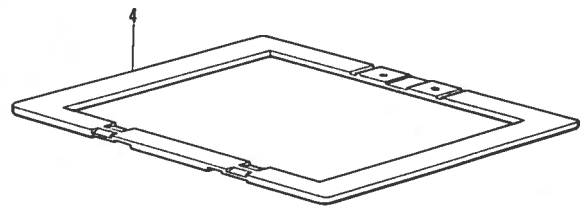
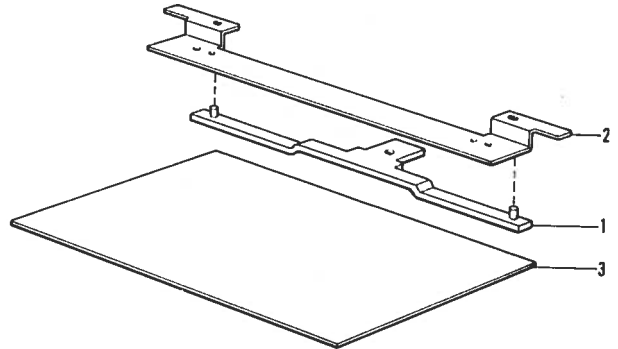


カセットオサエ3L
 Cassette Presser 3L
 S02850-001

カセットオサエ3R
 Cassette Presser 3R
 S02849-001



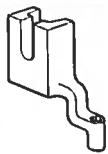
品名 Name of Parts	サイズ Size	板厚 Thick	部品コード Parts No.
オサエバネ Presser Spring	1	S	S02853-001
	2	M	S02854-001
	3	L	S02855-001



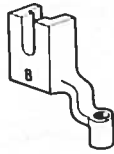
参照番号 Ref.No.	品名 Name of parts	個数 Q'ty	部品コード Parts No.
1	カセットオサエAクミ	1	S02959-001
	カセットオサエBクミ	1	S02960-001
1-1	カセットイタD-A	1	S02966-001
1-2	カセットイタU-A(t=1)	1	S02968-000
	カセットイタU-B(t=2)	1	S02971-000
1-3	チョウバンクミミギ	1	152632-001
1-4	チョウバンクミヒダリ	1	152633-001

参照番号 Ref.No.	品名 Name of parts	個数 Q'ty	部品コード Parts No.
1	カセットシジイタクミ	1	S02963-001
2	カセットイタD-B	1	S02967-001
3	カセットシタイトA(t=1)	1	S02969-000
	カセットシタイトB(t=2)	1	S02970-000
4	オサエL	1	S02470-001
5	OTオサエイタAクミ(t=0.5)	1	S03902-001
	OTオサエイタBクミ(t=1)	1	S03903-001
	OTオサエイタCクミ(t=2)	1	S03904-001

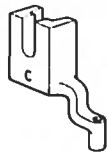
オプションパーツ / Optional parts / Sonderzubehör
 Pieces en option / Piezas opción



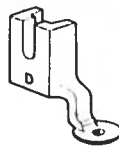
オサエアシ A
Presser Foot A (φ2.5)
152283-101



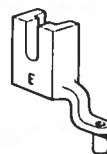
オサエアシ B
Presser Foot B (φ4)
152636-001



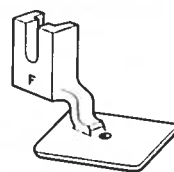
オサエアシ C
Presser Foot C (φ2)
152637-001



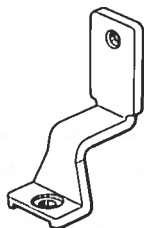
オサエアシ D
Presser Foot D (φ3)
154069-001



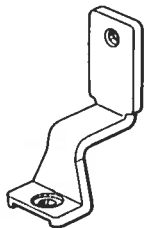
オサエアシ E
Presser Foot E (φ1.6)
154089-001



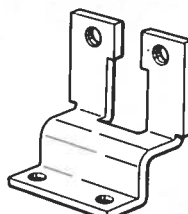
オサエアシ F
Presser Foot F (φ2)
157237-001



オサエアシ S
Presser Foot (S)
S02441-001



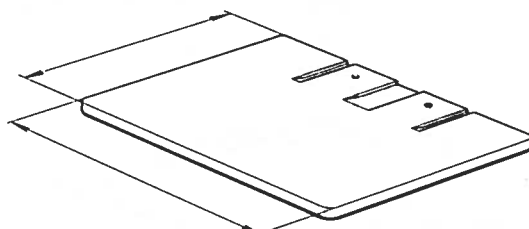
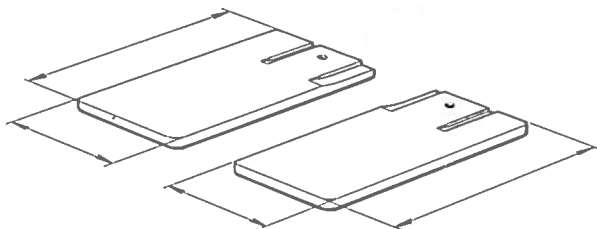
オサエアシ M
Presser Foot (M)
S02288-001



オサエアシ MM
Presser Foot (MM)
S05667-001

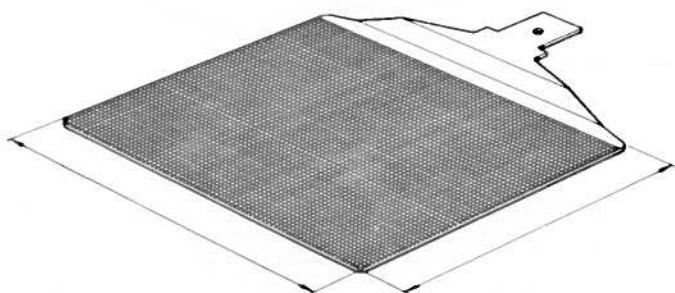


オサエアシ L
Presser Foot (L)
S02469-001



品名 Name of Parts	板厚 Thick	サイズ Size	養目 Lozenge	部品コード Parts No.	
オサエブランク Work Clamp Presser Blank	B-1R	3.2	39×80	S	153448-000
	B-1L				153449-000
	B-3R	4	39×80	L	153470-000
	B-3L				153471-000
	1-3R	3.2	50×110	S	S02821-000
	1-3L				S02822-000
	1-4R	4	50×110	L	S02823-000
	1-4L				S02824-000
	1-5R	5	50×110	L	S02825-000
	1-5L				S02826-000
	2-3R	3.2	75×135	S	S02827-000
	2-3L				S02828-000
	2-4R	4	75×135	L	S02829-000
	2-4L				S02830-000
	2-5R	5	75×135	L	S02831-000
	2-5L				S02832-000

品名 Name of Parts	板厚 Thick	サイズ Size	養目 Lozenge	部品コード Parts No.	
オサエブランク Work Clamp Presser Blank	3-3	3.2	100×80	S	S02833-000
	3-4	4	100×80	L	S02834-000
	3-5	5	100×80	L	S02835-000
	4-3	3.2	125×110	S	S02836-000
	4-4	4	125×110	L	S02837-000
	4-5	5	125×110	L	S02838-000
	5-3	3.2	150×135	S	S02839-000
	5-4	4	150×135	L	S02840-000
	5-5	5	150×135	L	S02841-000
	5-3-A	3.2	150×135		S02981-000
	5-4-A	4	150×135		S02982-000
	5-5-A	5	150×135		S02983-000


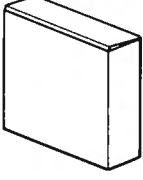
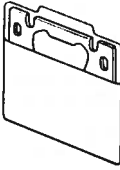


品名 Name of Parts	板厚 Thick	サイズ Size	養目 Lozenge	部品コード Parts No.	
オクリイタブランク Feed Plate Blank	1	1	170×155	養目 Lozenge	S02234-000
	2	2	170×155		S02843-000
	3	1	170×155		S02844-000
	4	2	170×155	穴 Hole	S02842-001
	5	2	246×163	穴 Hole	S03309-001

仕様別部品一覧表 / DIFFERENT PARTS LIST / ZUBEHÖRLISTE
 LISTE DES PIÈCES ACCESSOIRES / LISTA DE PIEZAS ACCESORIAS

参照番号 Ref. No.	品名 Name of Parts		電磁用		エア用
			中厚物用	厚物用	
A-31・32	オクリダイカバー	Feed Base Cover	S02985-000		S03905-000
A-145	—————	Finger Guard	S02445-001		
A-146	—————	Washer 3.5	025350-236		
B-30・Z-12	ミシンハリ	Needle	145646-014	145646-019	
C-1	オサエウデクミ	Presser Arm Assembly	S05668-006		S03805-006
C-3	ボルト4.37	Bolt 4.37	153403-002		017680-512
C-4	ヒラザガネチュウ4.37	Washer 4.37	025680-232		—————
D-9	オサエアゲレバークミ	Work Clamp Lifter Lever Assembly	S02305-001		
D-10	ハリボウアンナイカクゴマ	Needle Bar Guide Side Block	102630-001		
D-20	オサエアゲイタクミ	Work Clamp Lifter Plate Assembly	S02314-001		
D-21	Oリング P14	"O" Ring P14	081014-070		
D-75	ソレノイドイタ	Solenoid Plate	S02343-101		
D-76	+バインドM5×6	Screw M5×6	135701-001		
D-77	ヒラザガネチュウ5	Washer 5	025050-232		—————
D-80	ワイヤーオサエV	Wire Holder (V)	S00939-001		
D-81	ナベコ437-40×12	Screw 437-40×12	062681-212		—————
D-82	プランジャピン	Plunger Pin	S02345-001		
D-83	トメワE-4	Stop Ring E-4	048040-342		
D-84	メクラセン	Oil Cap	—————		150756-000
D-85	オサエアゲレバークミB	Work Clamp Lifter Lever (B)	—————		S08461-001
F-23	オオカマ	Shuttle Race Ring	152682-001	152686-001	
F-24	ナカカマ	Shuttle Hook	152685-101	152687-001	
H-10	イトトリバネ	Thread Take-up Spring	145519-001	144588-001	
H-13	イトチョウシバネ	Tension Spring	104525-001	107606-001	
P-29	ゴムホースカナグツキ (コンプレッサユニットナシ)	Air Hose (without Compressor Unit)	—————		149796-001
P-32	コンプレッサユニット	Compressor Unit	—————		S05670-001
P-33	ナイロンチューブ	Nylon Tube	—————		S06295-000
P-34	ボルト8×22	Bolt 8×22	—————		017082-203
P-35	バネザガネ2-8	Spring Washer 2-8	—————		028080-242
P-36	ヒラザガネチュウ8	Washer 8	—————		025080-232
P-37	ヒラザガネダイ8	Washer 8	—————		025080-336
P-38	ナット1シュ8	Nut 8	—————		021080-106
Q-7	オサエアゲソレノイドRクミ	Work Clamp Lifter Solenoid (R) Assembly	S03295-001		
Q-8	オサエアゲソレノイドLクミ	Work Clamp Lifter Solenoid (L) Assembly	S03296-001		
T-3	フミイタササエダイクミ (コンプレッサユニット付)	Step Tread Supporter Assembly (With Compressor Unit)	—————		S05666-001

参照番号 Ref. No.	品名 Name of Parts		100V	200V	220V	380V	415V
N-1	セイゴボックスミ	Control Box Assembly	S06298-001	S02881-001			
Q-35	デンゲンコード	Power Source Cord	—	S02919-001			
Q-42	デンゲンコードB	Power Source Cord (B)	S06329-001	—			
R-1	モータクミ	Motor Assembly	230176-001	228238-001	228239-001		229689-001
R-15-1	3PオシSWクミ#9-21	Power Switch Assembly #9-21	—	S06556-001		—	—
R-15-2	3PオシSWクミ#9-22	Power Switch Assembly #9-22	—	—	—	S06557-001	
R-15-3	2PオシSWクミ#18-2	Power Switch Assembly #18-2	230187-001	—	—	—	—
S-1-1	フットスイッチイタクミ	Foot Switch Plate Assembly (S)	S02489-001				
S-1-2	フットスイッチイタクミ (タチキヤクテール用)	Foot Switch Plate Assembly (L) (for Standup Table)	—	S02984-001	—	—	—
T-1-1	キヤククミ	Stand Assembly	S02861-001				
T-1-2	タチキヤククミ	Stand Assembly (for Standup Table)	—	S05662-001	—	—	—

ハリ・Needle		参照番号 Ref. No.	品名 Name of Parts	サブクラス Sub-Class	部品コード・Parts NO.	
DPX5 #9	107415-009				作成機付キ・ With Programmer	作成機ナシ・ With Out Programmer
DPX5 #11	107415-011	U-1	プログラマークミ Programmer Assembly 		S02939-001	—
DPX5 #14	107415-014					
DPX5 #16	107415-016					
DPX5 #18	107415-018					
DPX5 #19	107415-019					
DPX5 #21	107415-021	Z-17	ベツウリ Mディスク10イリ Micro Disc(MFD10) (IBOX Par 10Pes) 		575739-001	—
DPX5 #23	107415-023					
DPX3KN#10	154763-010					
DPX17 #14	145646-014					
DPX17 #16	145646-016					
DPX17 #18	145646-018	Z-18	マイクロディスククミ Micro Disc Assembly 		—	S02453-001
DPX17 #19	145646-019					
DPX17 #21	145646-021					
DPX17 #24	145646-024					
DPX17 #25	145646-025					

索引/INDEX/VERZEICHNIS/INDEX/INDEX

部品コード Parts No.	参照番号 Ref. No.	部品コード Parts No.	参照番号 Ref. No.	部品コード Parts No.	参照番号 Ref. No.	部品コード Parts No.	参照番号 Ref. No.
S00470-000	Q- 45	S02311-001	D- 18	S02406-001	C- 41	S02763-201	Z- 11
S00479-000	P- 31	S02313-001	D- 31	S02407-001	L- 7	S02777-001	Z- 11-2
S00722-001	K- 45	S02314-001	D- 20	S02408-101	E- 1	S02778-001	Z- 11-6
S00723-001	K- 46	S02318-001	D- 24	S02409-001	E- 2	S02780-001	Z- 11-7
S00939-001	D- 80	S02319-001	D- 35	S02410-000	E- 5	S02786-001	Z- 11-11
S01005-000	Z- 11-2-4	S02320-001	D- 25	S02412-100	E- 6	S02857-001	G- 4-3
S01292-001	J- 1-3	S02321-001	D- 32	S02413-001	E- 11	S02858-001	D- 40
S01293-001	J- 1-16	S02322-001	D- 33	S02414-001	E- 19	S02861-001	T- 1-1
S01294-001	J- 1-7	S02323-001	D- 37	S02415-000	E- 26	S02862-001	T- 1-1-1
S01698-001	C- 31-3	S02324-001	D- 39	S02416-001	E- 32	S02870-001	L- 15
S01825-001	S- 1-1-6	S02326-001	D- 43	S02417-001	E- 40	S02871-001	L- 16
	S- 1-2-6	S02327-001	D- 45	S02418-001	E- 41	S02872-001	A-112
S02225-006	A- 2	S02328-001	D- 46	S02419-001	E- 44	S02873-001	C- 53
S02226-001	A-114	S02329-001	D- 50	S02420-001	E- 46	S02876-001	C- 26
S02227-006	A- 5	S02330-001	D- 55	S02421-001	E- 49	S02881-001	N- 1
S02228-006	A- 5-1	S02331-001	D- 56	S02422-001	F- 5	S02887-000	N- 1-2-3
S02229-000	A- 5-2	S02332-001	D- 57	S02423-001	F- 9		Z- 14
S02231-106	A- 10	S02333-000	D- 59	S02425-001	F- 10	S02888-000	N- 1-2-4
S02237-006	A-101	S02336-001	D- 62	S02426-001	F- 12		Z- 15
S02239-001	G- 6	S02337-001	D- 67	S02427-001	F- 16	S02889-000	N- 1-3
S02240-006	A- 13	S02338-001	D- 69	S02429-001	F- 16-2	S02906-000	N- 1-20-1
S02241-001	A- 15	S02339-001	D- 71	S02430-001	L- 5	S02909-001	N- 1-22
S02242-001	A- 20	S02343-101	D- 75	S02434-001	H- 7	S02913-001	N- 4
S02243-001	A-115	S02345-001	D- 82	S02435-001	H- 8	S02916-001	Q- 1
S02244-001	A-116	S02346-001	K- 1	S02436-001	H- 15	S02917-001	Q- 2
S02248-006	A- 22	S02347-001	K- 3	S02438-001	H- 29	S02918-001	Q- 34
S02249-006	A- 45	S02348-000	K- 3-1	S02440-001	L- 1	S02919-001	Q- 35
S02250-006	A- 46	S02349-001	K- 3-5	S02442-001	C- 51	S02920-001	Q- 6
S02251-001	A-122	S02350-001	K- 3-5-1	S02444-001	C- 52	S02923-001	Q- 9
S02252-001	A-128	S02351-001	K- 3-11	S02445-001	A-145	S02924-001	Q- 10
S02253-001	A-125	S02352-001	K- 8	S02446-001	B- 22	S02925-001	Q- 11
S02254-001	A-130	S02354-001	K- 9	S02447-001	D- 63	S02926-001	Q- 12
S02255-001	E- 53	S02355-001	K- 11	S02448-006	J- 1	S02927-000	Q- 36
S02256-006	A- 27		K- 16	S02450-001	J- 1-8	S02928-001	Q- 37
S02257-001	B- 1		K- 23	S02451-001	T- 1-1-5	S02931-001	Q- 13
S02258-001	B- 2	S02356-001	K- 13		T- 1-2-5	S02932-001	Q- 14
S02260-000	B- 3	S02357-000	K- 14	S02452-001	Z- 1	S02939-001	U- 1
S02262-001	B- 10-1	S02358-001	K- 19	S02453-001	Z- 18	S02962-001	G- 2-3
S02263-001	B- 13	S02359-000	A-112-2	S02454-000	A-143		G- 10-2
S02264-000	B- 15	S02361-001	K- 20	S02455-001	Z- 16	S02976-001	G- 13-6
S02265-001	B- 24	S02362-001	K- 22	S02456-001	L- 10	S02984-001	S- 1-2
S02267-001	B- 24-5	S02364-000	K- 26	S02457-001	H- 31	S02985-000	A- 31
S02268-001	B- 24-6	S02365-001	K- 28	S02459-001	G- 2-1	S03271-001	Q- 32
S02269-001	B- 26	S02368-001	K- 30	S02460-001	C- 33	S03272-001	D- 1
S02270-001	B- 29	S02370-001	K- 32	S02462-001	G- 10-1	S03281-001	A- 34
S02271-001	B- 32	S02373-001	K- 35	S02464-001	G- 13-1	S03283-000	Q- 31
S02287-001	C- 1-1-29	S02374-001	K- 37	S02465-000	G- 13-2	S03289-001	G- 27
S02288-001	C- 1-2-15	S02375-001	K- 40	S02466-000	G- 23	S03293-001	C- 20
S02289-001	C- 1-1-34	S02378-002	K- 41	S02468-001	E- 13	S03294-001	C- 21
S02293-001	D- 2	S02379-001	K- 42		E- 34	S03295-001	Q- 7
S02294-001	D- 3	S02380-001	K- 43	S02472-001	C- 9	S03296-001	Q- 8
S02295-000	D- 3-1	S02381-001	K- 44	S02473-101	C- 42	S03329-101	B- 10
S02296-001	D- 3-2	S02385-001	K- 47	S02474-001	E- 18	S03359-000	G- 28
	K- 3-2	S02386-001	C- 2	S02475-001	C- 31	S03661-000	G- 4-4
S02298-001	D- 3-4	S02387-001	C- 6	S02476-001	E- 37	S03662-000	G- 2-4
	K- 3-4	S02388-001	C- 14	S02477-000	E- 39	S03785-101	P- 1-1-1
S02299-000	D- 3-5	S02389-001	C- 15	S02478-001	C- 19		P- 1-2-1
S02300-001	D- 60	S02392-001	C- 23	S02479-001	C- 46		
S02301-001	D- 3-7	S02396-001	C- 24	S02481-001	R- 3	S03788-001	P- 1-1-5
S02302-001	D- 3-9	S02398-000	C- 30	S02482-001	R- 7		P- 1-2-5
S02303-001	D- 3-17	S02400-001	C- 31-1	S02483-001	A-132	S03789-001	P- 1-1-5-1
S02304-001	D- 15	S02403-001	C- 34	S02484-006	A- 29		P- 1-2-5-2
S02305-001	D- 9		E- 21	S02485-001	D- 74	S03793-001	P- 1-1-5-3
S02307-001	D- 11	S02404-001	C- 36	S02488-001	C- 31-2		P- 1-2-5-3
S02308-001	D- 16		E- 23	S02489-001	S- 1-1	S03796-001	P- 17
S02310-001	D- 16-2	S02405-001	C- 39	S02747-001	Z- 11-12	S03799-001	P- 19

部品コード Parts No.	参照番号 Ref. No.	部品コード Parts No.	参照番号 Ref. No.	部品コード Parts No.	参照番号 Ref. No.	部品コード Parts No.	参照番号 Ref. No.	
S03800-001	P- 21	012460-622	D- 47	021680-202	C- 1-1-9	031312-006	S- 1-1-7	
S03801-001	P- 23		E- 14	021750-102	D- 30		S- 1-2-7	
S03803-000	P- 27		E- 20	021860-312	D- 61	032461-606	Q- 40	
S03805-006	C- 1-2		E- 22	021910-302	D- 23		R- 13	
S03905-000	A- 32		E- 35	025030-135	M- 1-13	034311-302	S- 1-1-4	
S05662-001	T- 1-2		F- 6	025030-232	E- 55		S- 1-2-4	
S05663-001	T- 1-2-1		F- 8	025030-233	Q- 4	047201-042	D- 3-21	
S05666-001	T- 3		F- 11	025030-335	M- 1-4	047251-640	G- 26	
S05667-001	C- 1-1-30		F- 17	025040-232	C- 29	047503-242	A- 3	
S05668-006	C- 1-1		H- 17		E- 51	048025-342	L- 6	
S05670-001	P- 32		014770-622	B- 19	025040-233	N- 1-25	048030-342	L- 11
S06295-000	P- 33			B- 21		N- 1-6	048040-342	D- 19
S06298-001	N- 1			B- 23	025040-335	M- 1-15		D- 52
S06329-001	Q- 42			D- 1-2	025050-232	C- 18		D- 66
S06532-001	N- 5			F- 15		C- 44		D- 83
S06544-000	N- 1-2-5			K- 2		D- 77		P- 22
S06550-001	S- 1-1-2			K- 3-6		E- 29	048050-342	J- 1-15
	S- 1-2-2	017082-203		P- 34	P- 10		K- 29	
S06551-101	S- 1-1-2-1	017680-512		C- 3	Q- 19	048060-342	C- 1-1-19	
	S- 1-2-2-1	017681-012		C- 43	Q- 23		C- 1-2-9	
S06552-000	S- 1-1-2-2	017761-412		C- 7	A- 36		D- 3-13	
	S- 1-2-2-2	018061-222	A-141	025060-132	C- 8	E- 12		
S06556-001	R- 15-1	018062-022	E- 9	025060-232	A-142	E- 33		
S06557-001	R- 15-2	018082-022	D- 7		K- 50	J- 1-6		
S06706-001	Z- 10		K- 7	025060-332	A-140	K- 3-7		
S07299-000	P- 17-2		N- 1-27	025080-132	J- 1-5	A-108		
S07675-000	C- 12	018084-022	N- 2	025080-232	D- 8	D- 13		
	C- 32	018400-622	E- 50		N- 3	D- 49		
S08461-001	D- 85	018401-222	C- 27		P- 36	F- 20		
S09241-001	P- 1-1		D- 44	025080-336	P- 37	048150-142	B- 17	
S09242-001	P- 1-2	018500-822	C- 1-1-25	025100-132	A-109	060400-816	Q- 26	
S09318-001	P-1-1-2-1-2-2		C- 17	025350-132	K- 38		Q- 28	
002301-003	Q- 33	018501-022	K- 27	025350-236	A-146	062300-416	E- 54	
002301-203	N- 1-29		Q- 16	025350-332	G- 13-4	062300-806	E- 38	
	Q- 3	018501-222	A-144	025680-132	L- 9	062501-202	P- 9	
002303-003	P- 1-1-6		P- 20	025680-232	B- 9	062501-406	Z- 11-4-2	
	P- 1-2-6		Q- 17		C- 1-2-6		Z- 11-7-5	
002401-003	N- 1-24	018501-422	F- 22		C- 4	062503-006	Z- 11-7-4	
	N- 1-8-6	018501-622	D- 70		C- 11	062660-412	F- 16-3	
	N- 1-9		Q- 20	025750-132	A-121	062660-712	F- 16-7	
002404-505	N- 1-5	018502-022	Q- 21	025770-232	D- 3-19	062670-412	H- 25	
011679-312	C- 13	018502-222	E- 7		K- 3-12		K- 39	
013679-412	H- 9		E- 27	026050-136	Z- 11-7-6	062670-512	A-113	
013710-512	H- 20	018503-022	E- 30	028030-242	P- 1-1-7	062670-612	A- 30	
013760-612	H- 22	018680-822	L- 2		P- 1-2-7		A-117	
013761-412	B- 14		L- 8	028040-242	C- 28		A-123	
	B- 25	018681-022	C- 22		E- 52		A-126	
014061-631	B- 10-2		E- 3	028040-243	N- 1-10		A-134	
014680-422	C- 1-1-22		K- 12		N- 1-26		G- 13-3	
	C- 1-2-13		K- 17		N- 1-7		G- 20	
014680-622	C- 1-1-14		K- 24		N- 1-8-7		G- 25	
	D- 6	021060-102	A-139	028050-242	D- 73		H- 4	
	F- 3	021080-106	P- 38		E- 8		H- 28	
	J- 1-11		R- 10		E- 28		J- 1-13	
	K- 6	021160-303	T- 1-1-3		P- 11	062670-812	A- 9	
014760-622	A-102		T- 1-2-3		Q- 18	062671-012	L- 4	
	C- 1-1-2	021300-106	P- 1-1-8		Q- 22	062671-412	D- 58	
	C- 1-2-14		P- 1-2-8	028050-246	Z- 11-7-2	062680-612	C- 1-2-7	
	C- 16		Q- 15	028060-242	E- 10	062680-712	C- 1-1-28	
	C- 35	021500-103	A- 35		K- 51		C- 1-1-7	
	D- 3-10		E- 31	028080-242	N- 1-28	062680-812	A-124	
	D- 3-12		P- 12		P- 35		A-127	
	D- 3-6	021500-106	Z- 11-4-3	028080-243	R- 12		B- 24-7	
	D- 14		Z- 11-7-3	028680-242	E- 48		E- 47	
	D- 17	021670-102	C- 1-1-11	028770-242	D- 3-20		G- 3	
	D- 34	021680-202	C- 1-1-36		K- 3-13		G- 5	

部品コード Parts No.	参照番号 Ref. No.	部品コード Parts No.	参照番号 Ref. No.	部品コード Parts No.	参照番号 Ref. No.	部品コード Parts No.	参照番号 Ref. No.
062680-812	G- 11	105234-003	K- 3-5-3	144504-001	H- 18-2	152870-001	H- 3
	G- 14	105343-001	Z- 6	144505-000	J- 3	152881-001	H- 21
	J- 1-4	106129-001	A-112-4	144588-001	H- 10	152883-000	H- 23
062681-012		107038-003	C- 1-1-33	144712-002	B- 2-2	152884-001	H- 24
			C- 1-2-18	145446-001	H- 11	152889-001	H- 27
	B- 33	107149-001	G- 21	145478-001	D- 68	152891-001	H- 30
062681-212	E- 42	107407-003	J- 9	145519-001	H- 10	152948-001	G- 1
	C- 1-1-38	107453-001	D- 29	145646-014	B- 30		G- 12
	D- 40-2	107606-001	H- 13		Z- 12	152952-001	G- 2-2
062681-412	D- 81	107678-101	J- 10	145646-019	B- 30	152955-001	G- 4-2
	B- 8	107680-001	J- 11		Z- 12	152959-001	G- 4-1
062710-612	A-105	107681-001	J- 12	145992-001	L- 14	152960-001	G- 8
	A-118	107682-001	J- 13	146086-001	L- 3	152962-001	G- 7
062711-012	A-133	107779-001	Z- 4-1	146198-001	J- 6	152963-001	G- 13-5
	A- 14	107780-001	Z- 4-3	146199-001	J- 5		G- 17
	C- 40	109239-002	A- 12	146200-001	J- 4	152969-001	G- 19
	E- 45	110168-001	P- 24	146373-000	G- 15		G- 24
	H- 2	110201-001	D- 3-3	146375-000	G- 10-3	153043-001	D- 3-11
062711-212	J- 2		K- 3-3	146597-101	C- 45	153102-001	A-112-1
	D- 72	110251-001	C- 1-1-10	147402-001	L- 13	153208-002	A- 21
	Q- 30	110367-001	D- 3-14	147476-001	C- 1-1-35		A- 33
062711-412	A- 6		K- 3-8	147846-001	D- 54		C- 25
	A- 23	110495-003	F- 14	149547-000	Q- 27		E- 4
	A- 47	112669-001	G- 18	149796-001	P- 30		K- 33
	M- 2	112751-003	H- 6	149853-001	A-119	153330-001	B- 24-1
062711-612	A- 28	113316-001	H- 5	150106-002	Z- 11-4	153403-002	C- 3
	D- 26	113745-001	A- 11	150172-002	Z- 11-3		C- 10
062751-612	D- 36	114294-001	H- 16	150174-000	Z- 11-2-3	153571-001	C- 1-1-23
062761-012	C- 50	114483-002	Z- 8		Z- 11-5	153957-001	C- 1-1-13
	K- 21	114486-002	A-104	150179-002	Z- 11-7-1	153961-001	C- 1-1-12
062761-412	A- 4	115157-001	Z- 5-5	150180-000	Z- 11-8	154465-001	A-103
	K- 31	115947-001	A-138	150182-000	Z- 11-9	154559-001	H- 18-1
062762-012	K- 15	116920-001	B- 16	150191-002	Z- 11-2-2	154562-001	H- 18-3
072068-980	E- 15	117934-001	A- 7	150206-002	Z- 11-2-1	154563-001	H- 19
	E- 36	117936-001	A- 18	150335-001	Z- 5-4	154590-001	K- 3-5-2
072620-260	B- 4	118064-001	Z- 5-3	150357-001	P- 2	154594-000	D- 3-16
081001-670	D- 65	118735-001	L- 12	150451-001	D- 38		K- 3-10
081003-670	F- 13	118764-002	J- 7	150460-001	D- 27	154595-001	D- 3-18
	F- 19	118837-001	Z- 3-2	150461-001	D- 28	154596-000	D- 3-15
081007-670	C- 38	120448-001	J- 1-10		D- 51		K- 3-9
081014-070	E- 25	122991-001	Z- 2	150467-001	D- 41	154599-000	D- 4
	C- 37	126863-000	Z- 11-10	150468-001	D- 42		K- 4
	D- 21	132051-001	B- 24-4	150553-001	K- 10	154600-001	D- 5
082105-390	E- 24	135701-001	D- 76	150756-000	D- 84		K- 5
	A-135	139096-001	C- 1-1-21	151602-002	L- 17	154702-001	Z- 9
100032-004	C- 54		C- 1-2-12	151603-002	D- 64	155489-000	G- 22
	K- 34	140392-001	A- 19	152236-001	B- 24-2	155510-001	H- 18-4
100136-001	H- 14	140407-002	C- 1-1-24	152237-001	B- 24-3	156112-002	Z- 11-1
100197-002	C- 1-1-20	140726-000	B- 12	152242-001	B- 28	157704-001	Q- 5
	C- 1-2-10	141275-001	B- 5	152245-001	F- 4	158581-000	Q- 41
100250-001	B- 18	141276-001	B- 6	152247-001	F- 7	158827-000	A-137
100279-101	D- 53	141494-001	K- 18	152283-101	D- 86	158830-001	A-106
100360-003	K- 36		K- 25		Z- 19	158831-001	A-107
100666-002	A-120	141600-001	J- 8	152393-000	T- 1-1-2	158832-000	A-110
100887-001	Z- 4-2	141786-001	F- 1		T- 1-2-2	159119-101	D- 22
101572-101	Z- 3-3	141808-001	F- 25	152678-001	F- 18	159150-000	S- 1-1-5
101706-001	B- 20	142002-001	Z- 5-1	152681-101	F- 21		S- 1-2-5
102538-007	A-112-3	142211-001	B- 31	152682-001	F- 23		T- 2
102630-001	D- 10	142329-000	G- 16	152685-101	F- 24	159224-001	H- 26
102843-004	B- 7	142443-001	Z- 3-1	152686-001	F- 23	159610-101	F- 26
104449-001	A- 16	142628-001	D- 12	152687-001	F- 24	159612-001	F- 28
104450-101	A- 17		D- 48	152744-001	D- 9-2	159613-001	F- 27
	A- 37	142721-001	Z- 5-2	152753-001	D- 3-8		Z- 7
104525-001	H- 13	143591-001	C- 1-1-17	152841-003	A- 8	159805-001	H- 12
104567-001	G- 9		C- 1-2-11	152860-001	A-111	159910-001	A-136
104689-002	F- 2	144458-001	B- 27	152869-001	H- 1	183125-001	H- 18



ブラザー工業株式会社

〒467 名古屋市瑞穂区妙音通 1-32
TEL (052) 824-2392代

BROTHER INDUSTRIES, LTD. NAGOYA, JAPAN

151-320
195320-201 ①
1987, 4

Printed in Japan/Gedruckt in Japan/Imprimé au Japon/Impreso en Japon