

**brother**

**本縫筒型プログラム式電子ミシンプロファイルSII**

**ELECTRONICALLY PROGRAMMABLE LOCK STITCH MACHINE WITH CYLINDER  
ARM PROFILE SII**

**ELEKTRONISCH PROGRAMMIERBARE  
VERRIEGELUNGSSTICH-NÄHMASCHINE MIT ZYLINDERARMPROFIL SII**

**MACHINE À COUDRE À POINTS NOUES ELECTRONIQUE ET PROGRAMMABLE,  
AVEC PROFILE SII DE BRAS DE CYLINDRE**

**MAQUINA DE COSER DOBLE PESPUNTEADORA PROGRAMABLE, ELECTRONICA,  
CON PERFIL DE BRAZO CILINDRICO SII**

**BAS-325**

**パーツブック**

**PARTS BOOK**

**TEILEKATALOG**

**LIVRE DES PIECES**

**LIBRO DE REFERENCIA DE PIEZAS**







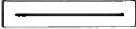
## パーツブックご利用に際して

1. 部品コード欄が  ・  となっている場合は、仕様別部品一覧表(22ページ)でお調べ下さい。
2. 部品コード欄が  となっている部品は、補給いたしません。ただし、組コードが記載されているものは、組部品として補給いたしますのでご注文下さい。
3. この本は1987年1月のデータにもとづいて作成されたものです。
4. 部品は予告なしに設計変更される場合があります。

## 目 次

A. 主体関係(1).....	1	L. ワイパー関係.....	13
A. 主体関係(2).....	2	M. 針位置検出器関係.....	13
B. 上軸針棒関係.....	3	N. コントロールボックス関係.....	14
C. 送り関係(1).....	4	P. 空圧関係.....	15
C. 送り関係(2).....	5	Q. 電装品関係.....	16
D. 押エ上ゲ関係(1).....	6	R. モータ関係.....	17
D. 押エ上ゲ関係(2).....	7	S. 踏板関係.....	17
E. 駆動側・送り関係.....	8	T. 動力台関係.....	18
F. 下軸関係.....	9	U. 付属装置関係.....	18
G. 給油・潤滑関係.....	10	Z. 付属品関係.....	19
H. 糸通シ関係.....	11	オプションパーツ.....	20・21
J. 糸巻関係.....	11	仕様別部品一覧表.....	22・23
K. 糸切り関係.....	12	索引.....	24

## Notes for using this parts book

1. If the symbol  or  is in the "Parts No." column or the "Assembly No." column, please refer to the different parts list (page 22).
2. The symbol  in the "Parts No." column indicates that the parts is not available for supply. If, however, there is a number in the "Assembly No." column, the parts can be ordered as an assembly. Please, therefore, order by using the assembly number.
3. This book was prepared based on information available in January, 1987.
4. Parts are subject to changes in design without prior notice.

## CONTENTS

A.	Machine body (1) .....	1
A.	Machine body (2) .....	2
B.	Upper shaft and needle bar mechanism .....	3
C.	Feed mechanism (1) .....	4
C.	Feed mechanism (2) .....	5
D.	Work Clamp Lifter mechanism (1) .....	6
D.	Work Clamp Lifter mechanism (2) .....	7
E.	Feed guide mechanism .....	8
F.	Lower shaft mechanism .....	9
G.	Lubrication .....	10
H.	Threading mechanism .....	11
J.	Bobbin winder mechanism .....	11
K.	Thread trimmer mechanism .....	12
L.	Thread wiper mechanism .....	13
M.	Synchronizer .....	13
N.	Control box mechanism .....	14
P.	Air pressure mechanism .....	15
Q.	Power supply equipment mechanism .....	16
R.	Motor mechanism .....	17
S.	Foot switch plate mechanism .....	17
T.	Power Table .....	18
U.	Programmer device (Option) .....	18
Z.	Accessories .....	19
	Optional parts .....	20-21
	DIFFERENT PARTS LIST .....	22-23
	INDEX .....	24

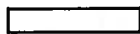

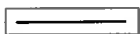
## Anmerkungen zum Gebrauch dieses Stücklistenbushes

1. Wenn in der Stücknummer oder Gerätesatznummer Spalte das Zeichen  oder 000000-000 steht, schlagen Sie bitte bei der gesonderte Stückliste (Seite 22) nach.
2. Dieses Zeichen  in der Spalte "Teilnummer" bedeutet, daß dieser Teil nicht lieferbar ist. Wenn jedoch in der Spalte "Gerätesatznummer" eine Nummer steht, kann dieser Teil als ein Geräteteilsatz bestellt werden. Bestellen Sie daher bitte mit dieser Gerätesatznummer.
3. Dieses Bush basiert auf den Informationen vom Januar 1987.
4. Modelländerungen sind vorbehalten.

## INHALTSVERZEICHNIS

A. Maschinengehäuse (1) .....	1
A. Maschinengehäuse (2) .....	2
B. obere Welle und Nadelstangenvorrichtung .....	3
C. Transportvorrichtung (1) .....	4
C. Transportvorrichtung (2) .....	5
D. Stoffhalterhebevorrichtung (1) .....	6
D. Stoffhalterhebevorrichtung (2) .....	7
E. Transportführung .....	8
F. untere Welle .....	9
G. Schmierung .....	10
H. Fadenführungsvorrichtung .....	11
J. Spuler .....	11
K. Fadenabschneidevorrichtung .....	12
L. Fadenwischvorrichtung .....	13
M. Synchronisator .....	13
N. Schaltkasten .....	14
P. Luftdruck .....	15
Q. Stromversorgung .....	16
R. Motor .....	17
S. Fußbetätigung .....	17
T. Motorgestell .....	18
U. Programmvorrichtung .....	18
Z. Zubehör .....	19
Sonderzubehör .....	20-21
ZUBEHÖRLISTE .....	22-23
VERZEICHNIS .....	24

## Notes sur l'utilisation de ce manuel de pièces détachées

1. Si le symbole  ou  est présent dans la colonne "No. de pièce" ou dans la colonne "No. de ensemble", se référer à la liste de pièces annexe (page 22).
2. Le symbole  dans la colonne "N° de pièce" signifie que la pièce ne peut être fournie. Si, dans la colonne "N° jeu de pecs", il y a un numéro de nomenclature, la pièce peut être commandée comme faisant partie d'un jeu de pièces. Donc, pour toute commande, veuillez spécifier le n° du jeu de pièces.
3. Ce manuel a été fait d'après les renseignements valables au mois de Janvier 1987.
4. Les pièces peuvent être sujettes à des modifications sans préavis.

## TABLE DES MATIERES

A.	Corps de la machine (1) .....	1
A.	Corps de la machine (2) .....	2
B.	Mécanisme de arbre supérieur et barre à aiguille .....	3
C.	Mécanisme de l'entraînement (1) .....	4
C.	Mécanisme de l'entraînement (2) .....	5
D.	Mécanisme de leueur du pinceur (1) .....	6
D.	Mécanisme de leueur du pinceur (2) .....	7
E.	Mécanisme du guide de l'entraînement .....	8
F.	Mécanisme de l'arbre inférieur .....	9
G.	Lubrification .....	10
H.	Mécanisme de l'enfilage .....	11
J.	Mécanisme du bobineur .....	11
K.	Mécanisme de coupe-fil .....	12
L.	Mécanisme de tire-fil .....	13
M.	Synchronisateur .....	13
N.	Mécanisme du boîtier de contrôle .....	14
P.	Mécanisme de la pression d'air .....	15
Q.	Mécanisme de l'équipement en alimentation électrique .....	16
R.	Mécanisme du moteur .....	17
S.	Mécanisme de la pédale .....	17
T.	Mécanisme du plateau de la machine .....	18
U.	Dispositif du programmeur (Pièces en option) .....	18
Z.	Accessoires .....	19
	Pièces en option .....	20-21
	LISTE DES PIÈCES ACCESSOIRES .....	22-23
	INDEX .....	24

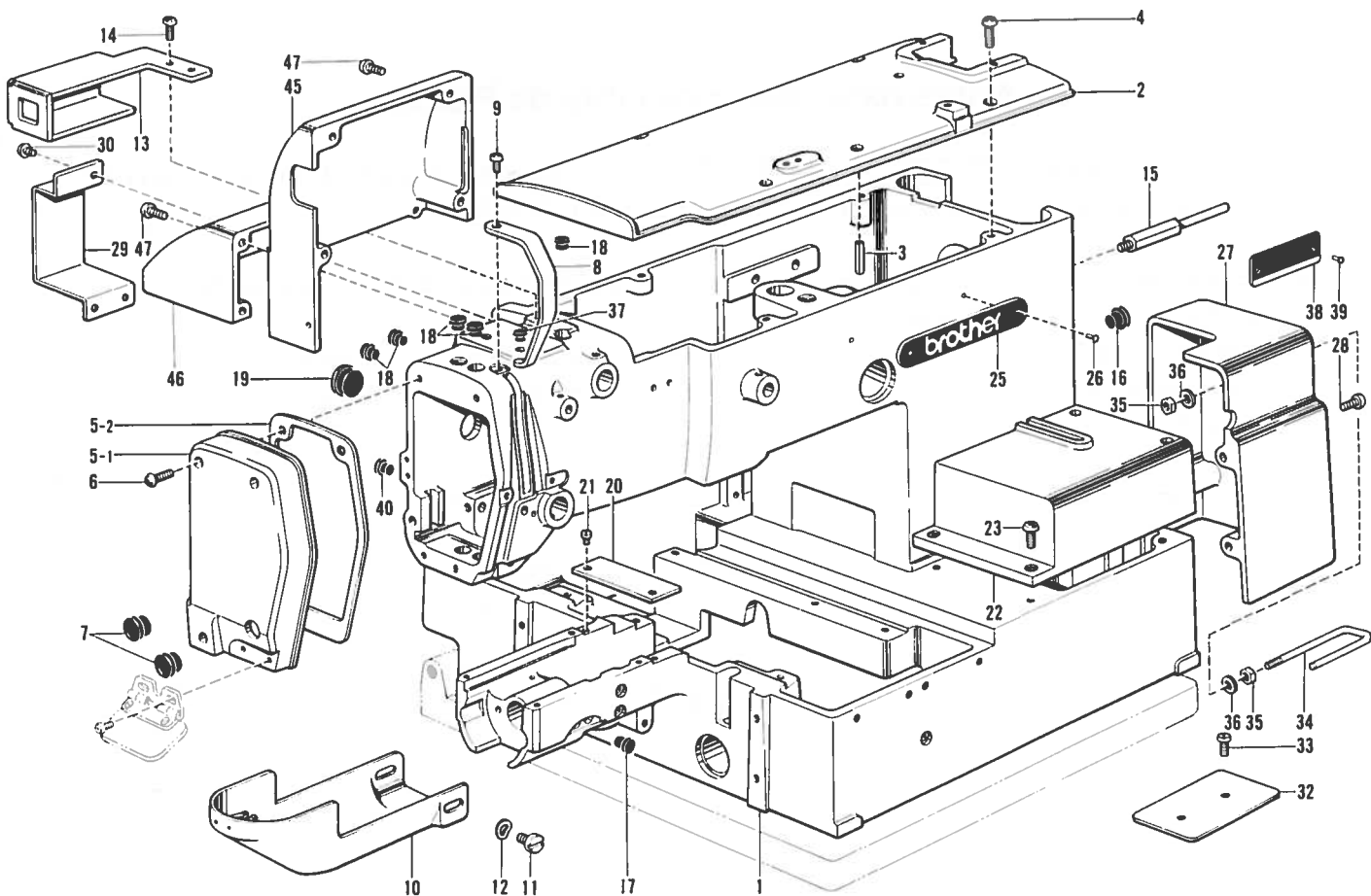
## Notas para usar este Libro de Piezas

1. De haber un símbolo  o el 000000-000 en la columna del “Número de Pieza” o en la del “Número de Juego”, habrá que ver la lista de piezas separada (página 22).
2. El símbolo , que se encuentra en la columna del “Número de Pieza”, quiere decir que no se dispone de dicha pieza sola.  
Cuando, empero, hay un número en la columna del “Número de Juego”, se podrá ordenar la pieza con todo el juego. Por lo tanto, será mejor hacer el pedido recurriendo al número del juego respectivo.
3. Este libre ha sido compilado basándose en los datos de que se disponía en enero de 1987.
4. Las piezas quedan sujetas a cambios de diseño sin aviso previo.

## INDICE

A. Cuerpo de la máquina (1) .....	1
A. Cuerpo de la máquina (2) .....	2
B. Mecanismo de eje superior y barra de aguja .....	3
C. Mecanismo de la alimentación (1) .....	4
C. Mecanismo de la alimentación (2) .....	5
D. Mecanismo de levantador de ménsula de trabajo (1) .....	6
D. Mecanismo de levantador de ménsula de trabajo (2) .....	7
E. Mecanismo de la guía de alimentación .....	8
F. Mecanismo de la eje inferior .....	9
G. Lubricación .....	10
H. Mecanismo de la enhebrado .....	11
J. Mecanismo del devanador de la canilla .....	11
K. Mecanismo de recortadora de orillos .....	12
L. Mecanismo de limpiador de hilos .....	13
M. Sincronizador .....	13
N. Mecanismo del caja de controles .....	14
P. Mecanismo de la presión de aire .....	15
Q. Mecanismo de la equipo de alimentación de corriente .....	16
R. Mecanismo del motor .....	17
S. Mecanismo de la pedal .....	17
T. Mecanismo del mesa de trabajo la máquina .....	18
U. Programadora (opción) .....	18
Z. Accesorios .....	19
Piezas opción .....	20-21
LISTA DE PIEZAS ACCESORIAS .....	22-23
INDICE .....	24

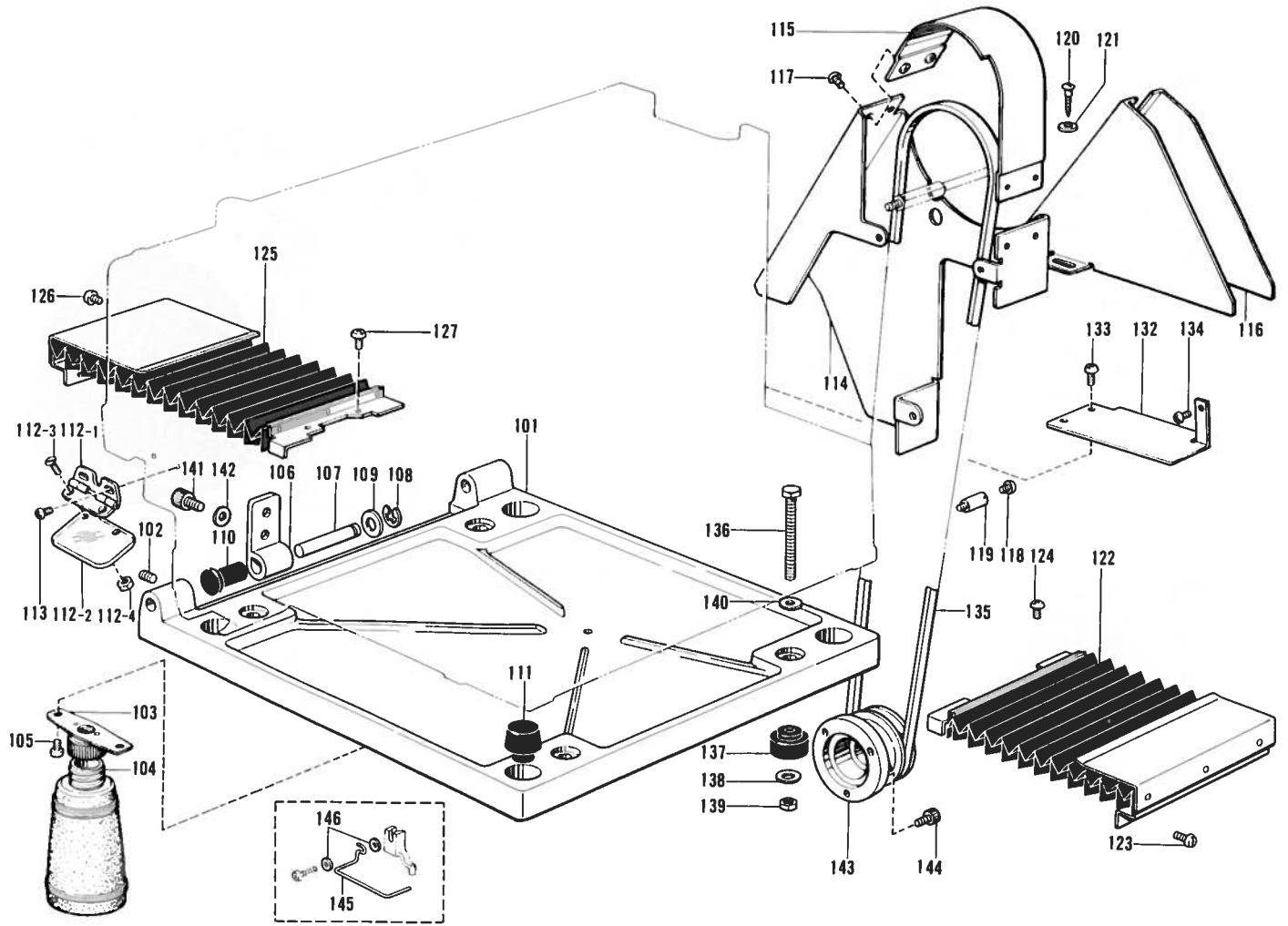
A. 主体関係(1) / Machine body (1) / Maschinengehäuse (1)  
 Corps de la machine (1) / Cuerpo de la máquina (1)



参照番号 Ref.No.	品名 Name of Parts	個数 Q'ty	部品コード Parts No.	参照番号 Ref.No.	品名 Name of Parts	個数 Q'ty	部品コード Parts No.
1	アームベックミ Arm Bed	1		20	ハリイタカバー Needle Plate Cover	1	S02242-001
2	ウワフタ Top Cover	1	S02225-006	21	シメネジ4.37 Screw 4.37	2	153208-002
3	スプリングピンAW5 Spring Pin AW5	1	047503-242	22	サイドカバーR Side Cover (R)	1	S02248-006
4	ナベコ595-28×14 Screw 595-28×14	4	062761-412	23	ナベコ476-32×14 Screw 476-32×14	4	062711-412
5	メンイタクミ Face Plate Assembly	1	S02227-006	25	ブラザーネームイタ Name Plate	2	
5-1	メンイタ Face Plate	1	S02228-006	26	トメピン Pin	4	
5-2	メンイタパッキン Packing	1	S02229-000	27	ゲンテンカバー Rear Cover	1	S02256-006
6	ナベコ476-32×14 Screw 476-32×14	3	062711-412	28	ナベコ476-32×16 Screw 476-32×16	3	062711-612
7	メクラセン Oil Cap	2	117934-001	29	カンテツカバー Intermittent Cover	1	S02484-006
8	テンピンカバー Thread Take-up Cover	1	152841-003	30	ナベコ357-40×6 Screw 357-40×6	3	062670-612
9	ナベコ357-40×8 Screw 357-40×8	1	062670-812	32	オクリダイカバーB(エア仕様) Feed Base Cover (For Air)	1	S03905-000
10	オオカマカバークミ Shuttle Race Cover Assembly	1	S02231-106	33	シメネジ4.37 Screw 4.37	2	153208-002
11	ダンネジ5.95 Stud Screw 5.95	2	113745-001	34	ラックガード Rack Guard	1	S03281-001
12	ナミバネザガネ Washer	2	109239-002	35	ナット1シュ5 Nut 1-5	2	021500-103
13	EMスイッチトリツケイタ EM Switch Supporter Plate	1	S02240-006	36	ヒラザガネチユウ5 Washer 5	2	025050-233
14	ナベコ476-32×10 Screw 476-32×10	2	062711-012	37	メクラセン Oil Cap	2	104450-101
15	ホルダージク Synchronizer Holder Stud	1	S02241-001	38	ケイシキイタ Model Plate	1	
16	メクラセン Oil Cap	1	104449-001	39	トメピン Pin	2	
17	メクラセン Oil Cap	1	104450-101	45	サイドカバーLU Side Cover (LU)	1	S02249-006
18	メクラセン Oil Cap	5	117936-001	46	サイドカバーLD Side Cover (LD)	1	S02250-006
19	オイルフタ Oil Cap	1	140392-001	47	ナベコ476-32×14 Screw 476-32×14	7	062711-412

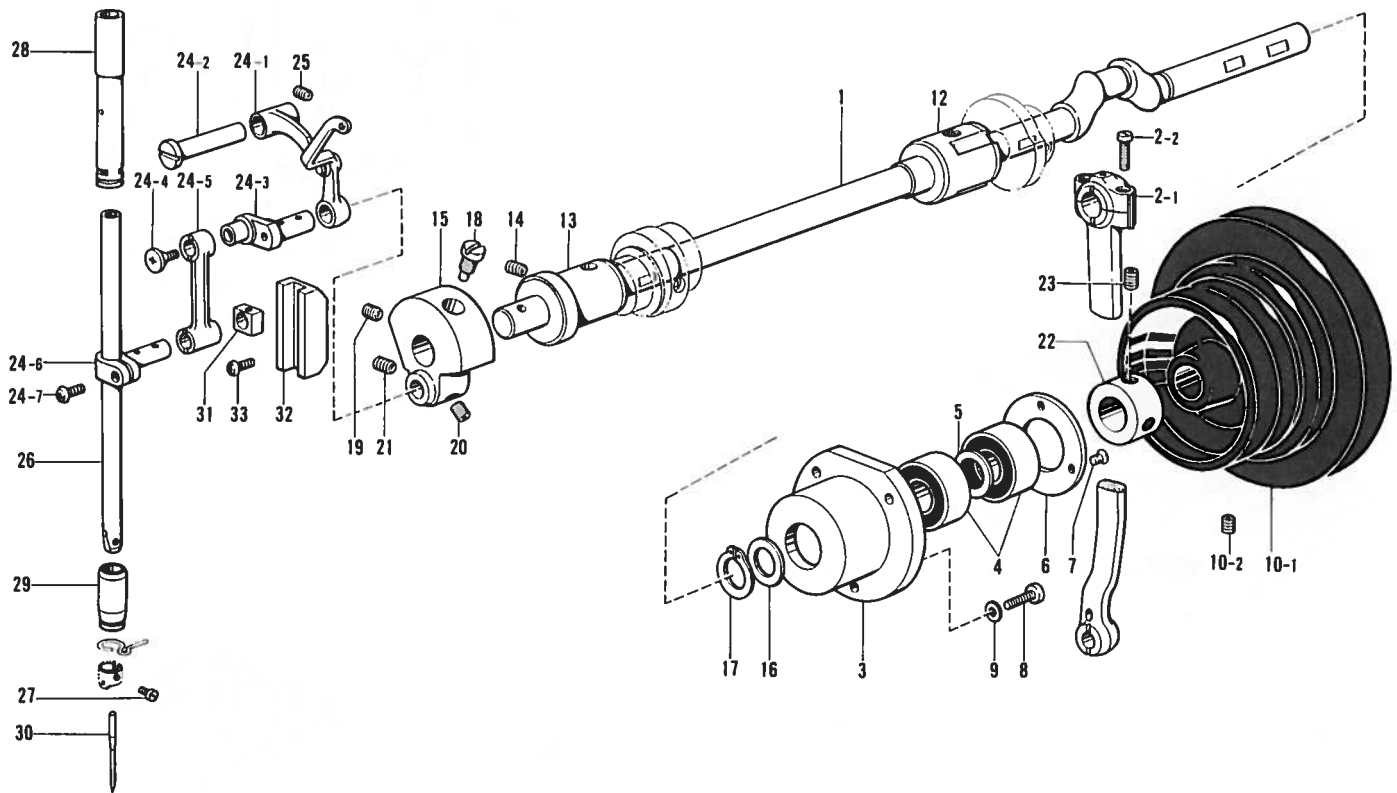


A. 主体関係(2) / Machine body (2) / Maschinengehäuse (2)  
 Corps de la machine (2) / Cuerpo de la máquina (2)



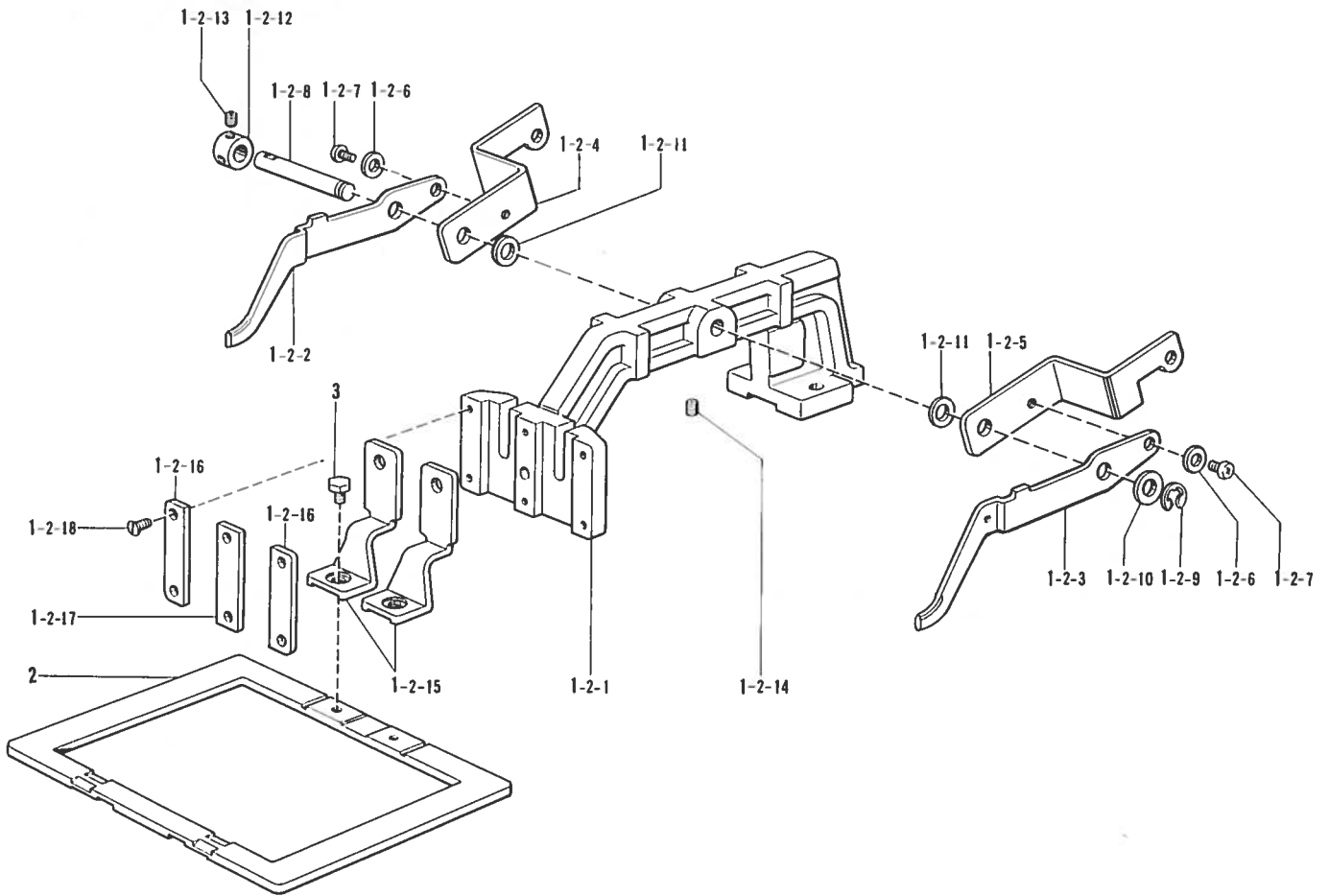
参照番号 Ref.No.	品名 Name of Parts	個数 Q'ty	部品コード Parts No.	参照番号 Ref.No.	品名 Name of Parts	個数 Q'ty	部品コード Parts No.
101	ベッドダイ	1	S02237-006	120	マルモクネジ5.5×20	2	100666-002
102	アノメネジ5.95クボミ	2	014760-622	121	ヒラザガネシヨウ5.56	2	025750-132
103	ハイユキャップササエクミ	1	154465-001	122	ジャバラRクミ(150)	1	S07795-001
104	ポリオイルタイ	1	114486-002	123	ナベコ357-40×6	2	062670-612
105	ナベコ476-32×6	2	062710-612	124	ナベコ437-40×8	2	062680-812
106	ヒンジ	2	158830-001	125	ジャバラLクミ(150)	1	S07799-001
107	ピン	2	158831-001	126	ナベコ357-40×6	2	062670-612
108	トメワE-8	2	048080-342	127	ナベコ437-40×8	2	062680-812
109	ヒラザガネシヨウ10	2	025100-132	132	ベッドカバー	1	S02483-001
110	ヒンジピンササエゴム	2	158832-000	133	ナベコ476-32×6	2	062710-612
111	ベッドクッション	4	152860-001	134	ナベコ357-40×6	1	062670-612
112	アイガードクミ	1	S02872-001	135	VベルトM53	1	082105-390
112-1	アイガードチョウバンクミ	1	153102-001	136	ボルト6×75	4	159910-001
112-2	アイガード	1	S02359-000	137	ベッドダイクッションA	4	158827-000
112-3	サラネジ3.57	2	102538-007	138	ザガネ	4	115947-001
112-4	ナット3.57	2	106129-001	139	ナット1シュ6	8	021060-102
113	ナベコ357-40×5	2	062670-512	140	ヒラザガネダイ6	4	025060-332
114	ベルトカバーM	1	S02226-001	141	アナボルト6×12	4	018061-222
115	ベルトカバーU	1	S02243-001	142	ヒラザガネチュウ6	4	025060-232
116	ベルトカバーD	1	S02244-001	143	プーリM60	1	S02454-000
117	ナベコ357-40×6	4	062670-612	144	アナボルト5×12	3	018501-222
118	ナベコ476-32×6	3	062710-612	145	指ガード	1	S02445-001
119	スタッドS	1	149853-001	146	ワッシャー3.5	2	025350-236

B. 上軸針棒関係 / Upper shaft and needle bar mechanism / obere Welle und Nadelstangenvorrichtung  
 Mécanisme de arbre supérieur et barre à aiguille / Mecanismo de eje superior y barra de aguja



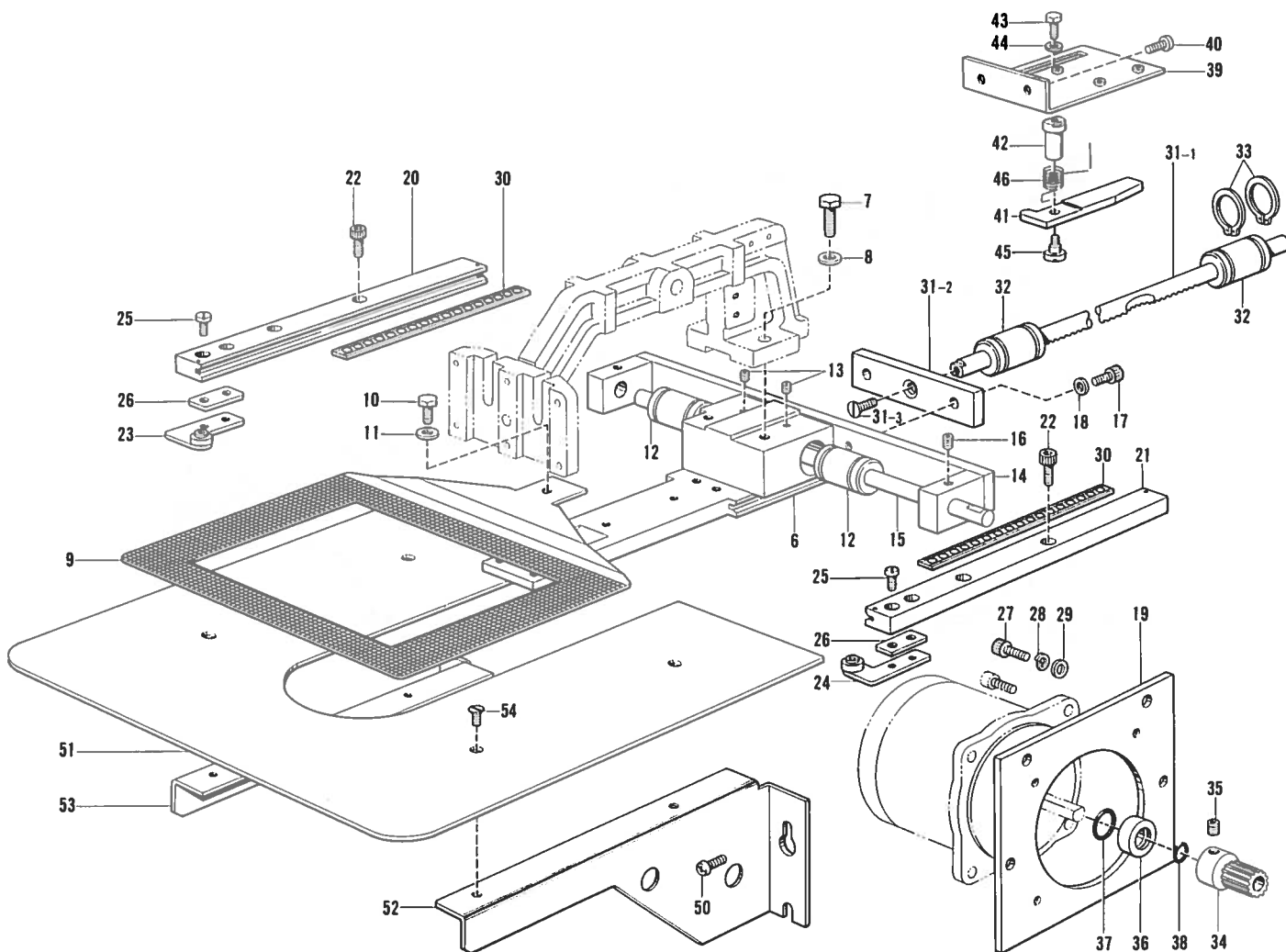
参照番号 Ref.No.	品名 Name of Parts	数量 Q'ty	部品コード Parts No.	参照番号 Ref.No.	品名 Name of Parts	数量 Q'ty	部品コード Parts No.
1	ウワジク	1	S02257-001	20	トメネジ6.35	1	101706-001
2	クランクロッドクミ	1	S02258-001	21	アナトメネジ6.35クボミ	1	014770-622
2-1	クランクロッド	1		22	セットカラー	1	S02446-001
2-2	シメネジ4.76	2	144712-002	23	アナトメネジ6.35クボミ	2	014770-622
3	タマジクウケケース	1	S02260-000	24	ハリボウレンカンクミ	1	S02265-001
4	タマジクウケ6202VVC2	2	072620-260	24-1	テンピンクミ	1	153330-001
5	タマジクウケカラー	1	141275-001	24-2	テンピンササエジク	1	152236-001
6	タマジクウケフタS	1	141276-001	24-3	ハリボウクランク	1	152237-001
7	サラネジ3.57	3	102843-004	24-4	ササラネジ3.57L	1	132051-001
8	ナベコ437-40×14	3	062681-412	24-5	ハリボウレンカン	1	S02267-001
9	ヒラザガネテニュー4.37	3	025680-232	24-6	ハリボウダキ	1	S02268-001
10	プーリクミ	1	S03329-101	24-7	ナベコ437-40×8	1	062680-812
10-1	プーリ	1	S02262-001	25	トメネジ5.95クボミ	1	013761-412
10-2	アナトメネジ6×16クボミ	2	014061-631	26	ハリボウ	1	S02269-001
12	ウワジクメタルM	1	140726-000	27	アタマツキトメネジ3.57	1	144458-001
13	ウワジクメタルF	1	S02263-001	28	ハリボウメタルU	1	152242-001
14	トメネジ5.95クボミ	1	013761-412	29	ハリボウメタルD	1	S02270-001
15	ツリアイクランク	1	S02264-000	30	ミシンハリ	1	
16	オクリジクスラストリング	1	116920-001	31	カクコマ	1	142211-001
17	トメウジクヨウC15	1	048150-142	32	ハリボウアンナイ	1	S02271-001
18	シメネジ7.14	1	100250-001	33	ナベコ437-40×10	2	062681-012
19	アナトメネジ6.35クボミ	1	014770-622				

C. 送り関係(1) / Feed mechanism (1) / Transportvorrichtung (1)  
 Mécanisme de l'entraînement (1) / Mecanismo de la alimentación (1)



参照番号 Ref.No.	品名 Name of Parts	個数 Q'ty	部品コード Parts No.	参照番号 Ref.No.	品名 Name of Parts	個数 Q'ty	部品コード Parts No.
1-2	オサエウデクミAA Presser Arm Assembly	1	S03805-006	1-2-11	スラストリング Thrust Ring	2	143591-001
1-2-1	オサエウデ Presser Arm	1	-----	1-2-12	セットカラー Set Collar	1	139096-001
1-2-2	オサエウデレバーAL Presser Arm Lever(AL)	1	-----	1-2-13	アナトメネジ4.37クボミ Screw 4.37	2	014680-422
1-2-3	オサエウデレバーAR Presser Arm Lever(AR)	1	-----	1-2-14	アナトメネジ5.95クボミ Screw 5.95	1	014760-622
1-2-4	オサエウデレバーBL Presser Arm Lever(BL)	1	-----	1-2-15	オサエアシM Work Clamp (M)	2	S02288-001
1-2-5	オサエウデレバーBR Presser Arm Lever(BR)	1	-----	1-2-16	オサエアシオサエイタA Work Clamp Guide Bracket(A)	2	-----
1-2-6	ヒラザガネネチュウ4.37 Washer 4.37	2	025680-232	1-2-17	オサエアシオサエイタB Work Clamp Guide Bracket(B)	1	-----
1-2-7	ナベコ437-40×6 Screw 437-40×6	2	062680-612	1-2-18	サラネジ3.57 Screw 3.57	6	107038-003
1-2-8	オサエウデレバーシク Presser Arm Lever Shaft	1	-----	2	オサエ(150) Work Clamp Presser (150)	1	S07802-001
1-2-9	トメワE6 Stop Ring E-6	1	048060-342	3	ボルト4.37×5 Bolt 4.37×5	2	017680-512
1-2-10	ザガネ Washer	1	100197-002				

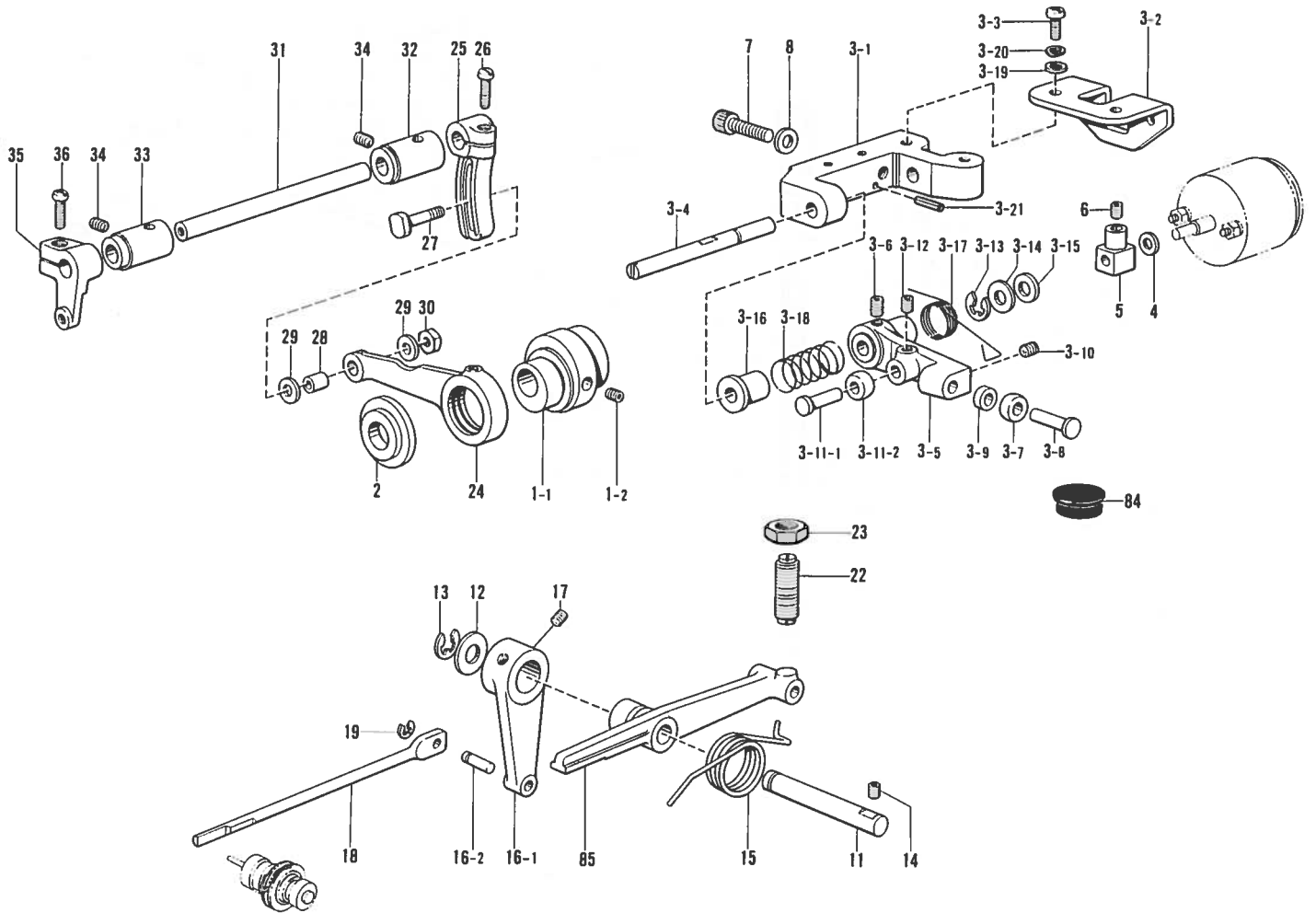
C. 送り関係(2) / Feed mechanism (2) / Transportvorrichtung (2)  
 Mécanisme de l'entraînement (2) / Mecanismo de la alimentación (2)



参照番号 Ref.No.	品名 Name of Parts	数量 Q'ty	部品コード Parts No.
6	オクリダイY Feed Base (Y)	1	S02387-001
7	ボルト5.95×14 Bolt 5.95×14	2	017761-412
8	ヒラザガネシヨウ6 Washer 6	2	025060-132
9	オクリイタ(150) Feed Plate (150)	1	S07803-001
10	ボルト4.37×7 Bolt 4.37×7	1	153403-002
11	ヒラザガネシユウ4.37 Washer 4.37	1	025680-232
12	ボールブッシュ Ball Bush	2	S07675-000
13	トメネジ3.57ヒラ Screw 3.57	4	011679-312
14	Xオクリジクササエ(150) X Feed Shaft Supporter (150)	1	S07784-001
15	Xオクリジク(150) X Feed Shaft (150)	1	S07785-001
16	アナトメネジ5.95クボミ Screw 5.95×6	2	014760-622
17	アナボルト5×8 Bolt 5×8	2	018500-822
18	ヒラザガネシユウ5 Washer 5	2	025050-232
19	モータホジヨダイY Motor Supporting Base (Y)	1	S02478-001
20	YオクリアンナイLクミ Y Feed Guide (L) Assembly	1	S03293-001
21	YオクリアンナイRクミ Y Feed Guide (R) Assembly	1	S03294-001
22	アナボルト4.37×10 Bolt 4.37×10	4	018681-022
23	オクリコロRクミ Feed Roller (R) Assembly	1	S02392-001
24	オクリコロLクミ Feed Roller (L) Assembly	1	S02396-001
25	シメネジ4.37 Screw 4.37	4	153208-002
26	コロイタスペース Roller Plate Spacer	2	S02876-001
27	アナボルト4×12 Bolt 4×12	4	018401-222
28	ハネザガネ2-4 Spring Washer 2-4	4	028040-242
29	ヒラザガネシユウ4 Washer 4	4	025040-232
30	Yリテーナクミ Y Retainer Assembly	2	S02398-000

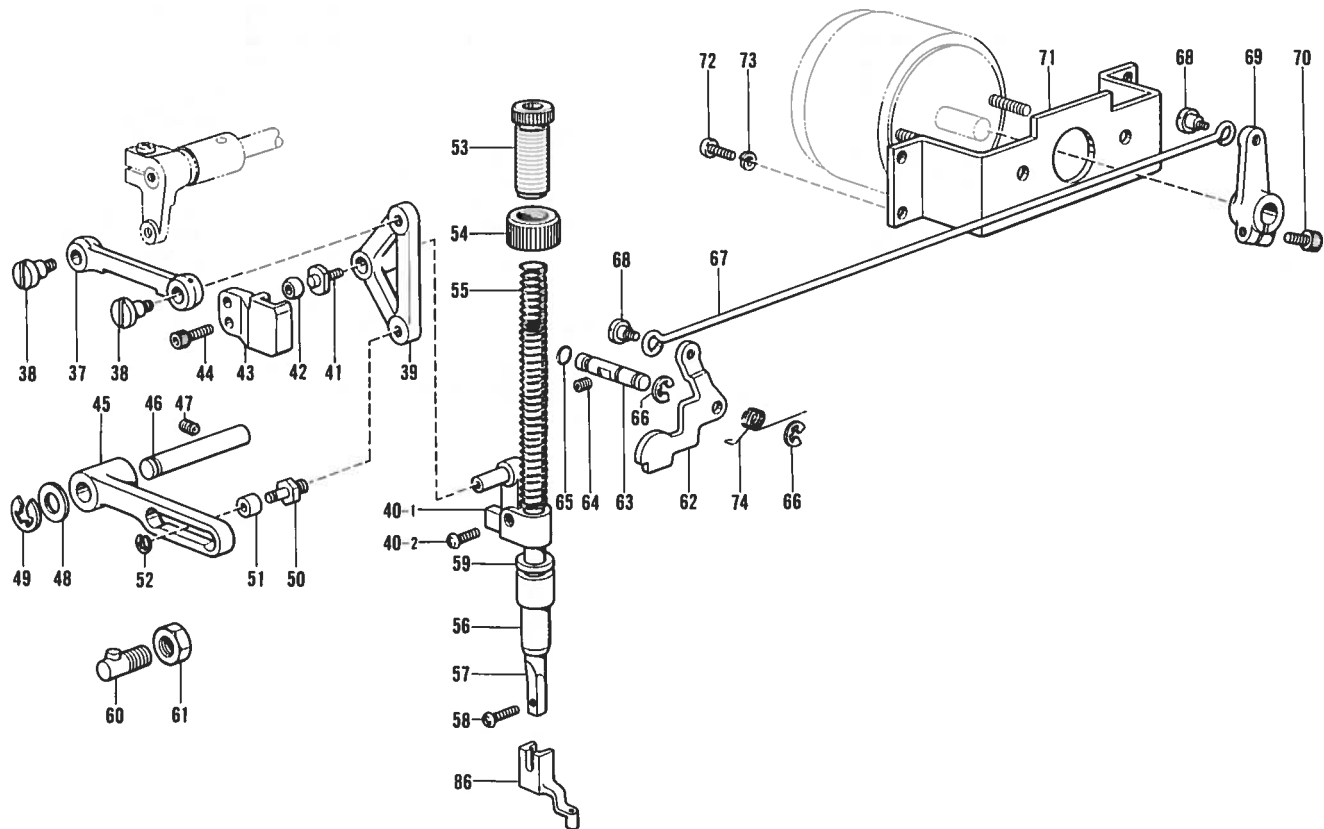
参照番号 Ref.No.	品名 Name of Parts	数量 Q'ty	部品コード Parts No.
31	Yラックミ Y Rack Assembly	1	S02475-001
31-1	Yラック Y Rack	1	S02400-001
31-2	ラックイタ Rack Plate	1	S02488-001
31-3	サラネジ5.95×12 Screw 5.95×12	1	S01698-001
32	ボールブッシュ Ball Bush	2	S07675-000
33	トメワジクヨウC19 Stop Ring C19	4	S02460-001
34	クドウギヤ Actuating Gear	1	S02403-001
35	アナトメネジ5.95クボミ Screw 5.95×6	2	014760-622
36	Oリングホルダ *O* Ring Holder	1	S02404-001
37	OリングP14 *O* Ring P14	1	081014-070
38	OリングPW7 *O* Ring PW7	1	081007-670
39	Yゲンテンダイ Y Position Base	1	S02405-001
40	ナベコ476-32×10 Screw 476-32×10	2	062711-012
41	Yゲンテンドグ Y Position Dog	1	S02406-001
42	Yゲンテンジク Y Position Shaft	1	S02473-101
43	ボルト4.37×10 Bolt 4.37×10	1	017681-012
44	ヒラザガネシユウ5 Washer 5	1	025050-232
45	ダンネジ4.37 Stud Screw 4.37	1	146597-101
46	Yゲンテンバネ Y Position Spring	1	S02479-001
50	ナベコ595-28×10 Screw 595-28×10	4	062761-012
51	ホジヨイタS Supporting Plate	4	S02442-001
52	ホジヨイタササエR Supporting Plate Guide (R)	1	S02444-001
53	ホジヨイタササエL Supporting Plate Guide (L)	1	S02873-001
54	サラネジ4.37 Screw 4.37	4	100032-004

D. 押エ上げ関係(1) / Work Clamp Lifter mechanism (1) / Stoffhalterhebevorrichtung (1)  
 Mécanisme de levreur du pinceur (1) / Mecanismo de levantador de ménsula de trabajo (1)



参照番号 Ref.No.	品名 Name of Parts	個数 Q'ty	部品コード Parts No.	参照番号 Ref.No.	品名 Name of Parts	個数 Q'ty	部品コード Parts No.
1	オサエアゲカムミ	1	S03272-001	7	アナボルト 8×20	2	018082-022
1-1	オサエアゲカム	1		8	ヒラザガネチユウ 8	2	025080-232
1-2	アナトメネジ 6.35クボミ	2	014770-622	11	オサエアゲレバシク	1	S02307-001
2	オサエアゲカムサガネ	1	S02293-001	12	スイヘイオクリクランクリング	1	142628-001
3	オサエアゲダイクミ	1	S02294-001	13	トメワE8	1	048080-342
3-1	オサエアゲダイ	1	S02295-000	14	アナトメネジ 5.95クボミ	1	014760-622
3-2	ソレノイドダイ	1	S02296-001	15	オサエアゲレババネ	1	S02304-001
3-3	シメネジ 6.35	2	110201-001	16	ウワイトユルメレバクミ	1	S02308-001
3-4	ソレノイドレバシク	1	S02298-001	16-1	ウワイトユルメレバ	1	
3-5	オサエアゲカムレバ	1	S02299-000	16-2	ウワイトユルメピン	1	S02310-001
3-6	アナトメネジ 5.95クボミ	1	014760-622	17	アナトメネジ 5.95クボミ	2	014760-622
3-7	オサエアゲコロ	1	S02301-001	18	ウワイトユルメボウ	1	S02311-001
3-8	オクリカムコロシク	1	152753-001	19	トメワE-4	1	048040-342
3-9	オサエアゲカンザ	1	S02302-001	22	チヨウセツネジクミ	1	159119-101
3-10	アナトメネジ 5.95クボミ	1	014760-622	23	ナツト 3シュ12.70	1	021910-302
3-11	オクリカムコロシクミ	1	153043-001	24	UUUDオクリレンカン	1	S02318-001
3-11-1	オクリカムコロシク	1		25	カンケツオクリウデR	1	S02320-001
3-11-2	オクリカムコロ	1		26	ナベコ 476-32×16	1	062711-612
3-12	アナトメネジ 5.95クボミ	1	014760-622	27	U-UDオクリレバシク	1	150460-001
3-13	トメワE6	1	048060-342	28	オクリコロ	1	150461-001
3-14	ザガネ	1	110367-001	29	ザガネ	2	107453-001
3-15	イトキリカムレバクッション	1	154596-000	30	1シュナツト 556-32	1	021750-102
3-16	カラー	1	154594-000	31	カンケツオクリシク	1	S02313-001
3-17	カムレバリフトバネ	1	S02303-001	32	カムシクメタルR	1	S02321-001
3-18	カムレバモードシバネ	1	154595-001	33	カムシクメタルL	1	S02322-001
3-19	ヒラザガネチユウ 6.35	2	025770-232	34	アナトメネジ 5.95クボミ	2	014760-622
3-20	バネザガネ 2-6.35	2	028770-242	35	カンケツオクリウデL	1	S02319-001
3-21	スプリングピン AW2	1	047201-042	36	ナベコ 556-32×16	1	062751-612
4	ソレノイドクッション	1	154599-000	84	メクラセン(エア仕様)	1	150756-000
5	ソレノイドレバ	1	154600-001	85	オサエアゲレバB(エア仕様)	1	S08461-001
6	アナトメネジ 4.37クボミ	1	014680-622				

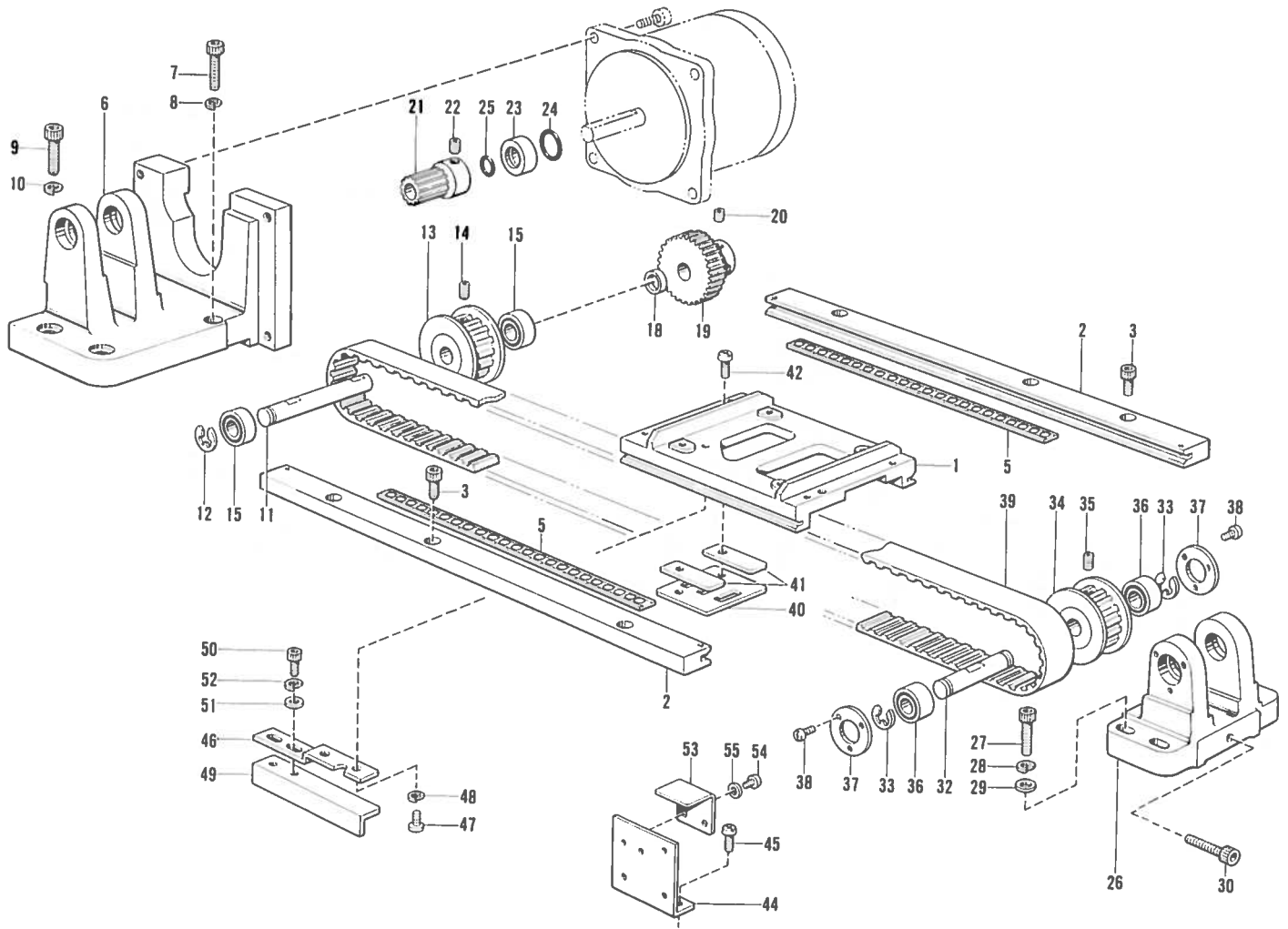
D. 押エ上げ関係(2) / Work Clamp Lifter mechanism (2) / Stoffhalterhebevorrichtung (2)  
 Mécanisme de leveur du pinceur (2) / Mecanismo de levantador de ménsula de trabajo (2)



参照番号 Ref.No.	品名 Name of Parts	個数 Q'ty	部品コード Parts No.
37	リンクL	1	S02323-001
38	ダンネジφ.35	2	150451-001
39	カンケツレバー	1	S02324-001
40	オサエボウダキミ	1	S02858-001
40-1	オサエボウダキ	1	
40-2	ナベコ437-40×12	1	062681-212
41	コロジク	1	150467-001
42	U-UDオクリレバーコロ	1	150468-001
43	カンケツアンナイ	1	S02326-001
44	アナボルト4×12	2	018401-222
45	カンケツササエ	1	S02327-001
46	カンケツササエジク	1	S02328-001
47	アナメネジ5.95クボミ	1	014760-622
48	スイヘイオクリクランクリング	1	142628-001
49	トメワE	1	048080-342
50	コロジク	1	S02329-001
51	オクリコロ	1	150461-001
52	トメワE-4	1	048040-342
53	オサエチョウセツネジ	1	100279-101
54	チョウセツネジツマミナット	1	147846-001
55	オサエボウバネ	1	S02330-001

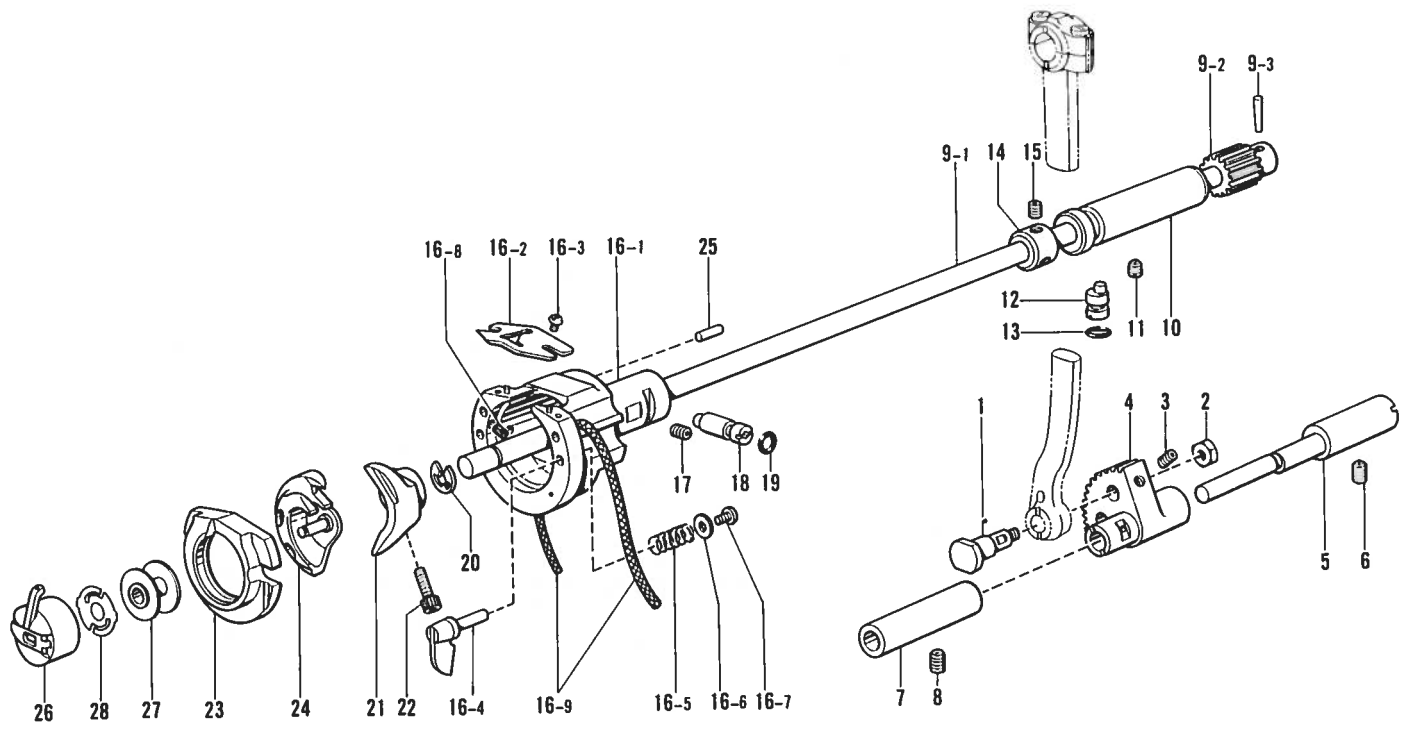
参照番号 Ref.No.	品名 Name of Parts	個数 Q'ty	部品コード Parts No.
56	オサエボウメタル	1	S02331-001
57	オサエボウ	1	S02332-001
58	ナベコ357-40×14	1	062671-412
59	カンケツストッパL	1	S02333-000
60	カンケツストッパササエクミ	1	S02300-001
61	ナット3シュ.52	1	021860-312
62	カンケツオサエレバー	1	S02336-001
63	カンケツオサエアゲジク	1	S02447-001
64	トメネジ4.37	1	151603-002
65	OリングPW1	1	081001-670
66	トメワE-4	2	048040-342
67	オサエアゲレンカン	1	S02337-001
68	ダンネジ4.76	2	145478-001
69	オサエアゲRSレバー	1	S02338-001
70	アナボルト5×16	1	018501-622
71	ロータリーSダイ	1	S02339-001
72	ナベコ476-32×12	4	062711-212
73	バネサガネ2-5	4	028050-242
74	カンケツオサエレバーバネ	1	S02485-001
86	オサエアシA	1	152283-101

E. 駆動側・送り関係 / Feed guide mechanism / Transportführung  
 Mécánisme du guide de l'entraînement / Mecanismo de la guía de alimentación



参照番号 Ref.No.	品名 Name of Parts	個数 Q'ty	部品コード Parts No.	参照番号 Ref.No.	品名 Name of Parts	個数 Q'ty	部品コード Parts No.
1	オクリダイX Feed Base X	1	S02408-101	29	ヒラザガネチュウ5 Washer 5	3	025050-232
2	Xオクリアンナイクミ(150) X Feed Guide Assembly (150)	2	S07787-001	30	アナボルト5×25 Bolt 5×25	1	018502-522
3	アナボルト4.37×10 Bolt 4.37×10	6	018681-022	32	TベルトジクU T Belt Shaft U	1	S02416-001
5	Xリテーナクミ(150) X Retainer Assembly (150)	2	S07789-000	33	トメワE6 Stop Ring E6	2	048060-342
6	Pモーターダイ(150) P Motor Base (150)	1		34	タイミングプーリ Timing Pulley	1	S02468-001
7	アナボルト5×22 Bolt 5×22	1	018502-222	35	アナトメネジ5.95クボミ Screw 5.95	2	014760-622
8	ハネザガネ2-5 Spring Washer 2-5	1	028050-242	36	タマジクウケ689ZZ Ball Bearing 689ZZ	2	072068-980
9	アナボルト6×20 Bolt 6×20	2	018062-022	37	ジクウケフタ Bearing Cover	2	S02476-001
10	ハネザガネ2-6 Spring Washer 2-6	2	028060-242	38	ナベコ3×8 Screw 3×8	6	062300-806
11	TベルトジクD T Belt Shaft D	1	S02413-001	39	タイミングベルト(150) Timing Belt (150)	1	S07793-000
12	トメワE6 Stop Ring E6	1	048060-342	40	ベルトホルダD Belt Holder D	1	S02417-001
13	タイミングプーリ Timing Pulley	1	S02468-001	41	ベルトホルダU Belt Holder U	2	S02418-001
14	アナトメネジ5.95クボミ Screw 5.95	2	014760-622	42	ナベコ437-40×10 Screw 437-40×10	2	062681-012
15	タマジクウケ689ZZ Ball Bearing 689ZZ	2	072068-980	44	Xキバンダイ X Circuit Board Base	1	S02419-001
18	ジクウケカラーS Bearing Collar S	1	S02474-001	45	ナベコ476-32×10 Screw 476-32×10	2	062711-012
19	アイドルギヤ Idle Gear	1	S02414-001	46	Xゲンテンダイ X Position Base	1	S02420-001
20	アナトメネジ5.95クボミ Screw 5.95×6	2	014760-622	47	ナベコ437-40×8 Screw 437-40×8	2	062680-812
21	クドウギヤ Actuating Gear	1	S02403-001	48	ハネザガネ2-4.37 Spring Washer 2-4.37	2	028680-242
22	アナトメネジ5.95クボミ Screw 5.95×6	2	014760-622	49	Xゲンテンドグ(150) X Position Dog (150)	1	S07794-001
23	リングホルダ *O* Ring Holder	1	S02404-001	50	アナボルト4×6 Bolt 4×6	2	018400-622
24	リングP14 *O* Ring P14	1	081014-070	51	ヒラザガネチュウ4 Washer 4	2	025040-232
25	リングPW7 *O* Ring PW7	1	081007-670	52	ハネザガネ2-4 Spring Washer 2-4	2	028040-242
26	プーリダイ(150) Pulley Base (150)	1		53	Xゲンテンカバー X Position Cover	1	S02255-001
27	アナボルト5×22 Bolt 5×22	3	018502-222	54	ナベコM3×4 Screw 3×4	2	062300-416
28	ハネザガネ2-5 Spring Washer 2-5	3	028050-242	55	ヒラザガネチュウ3 Washer 3	2	025030-232

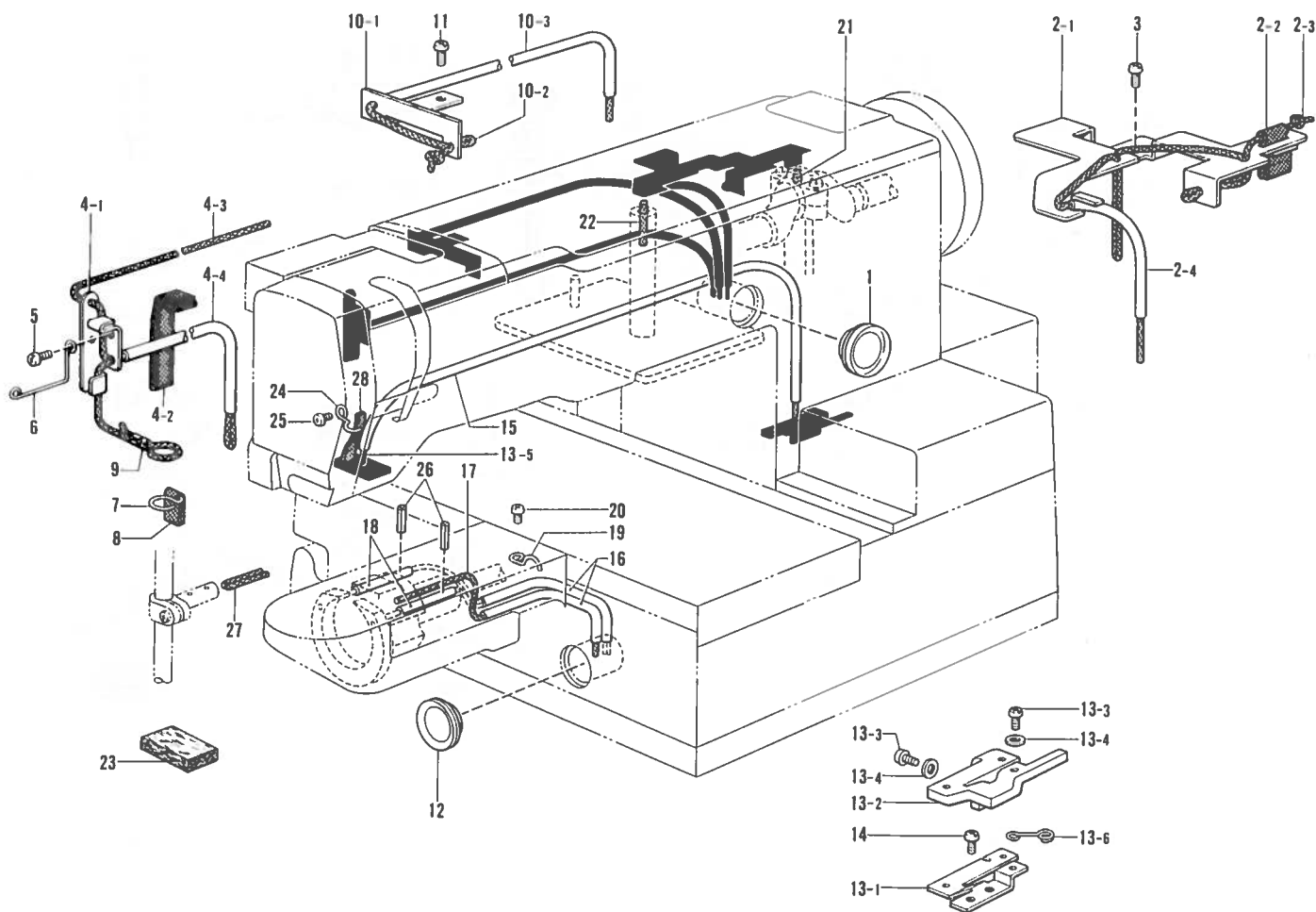
F. 下軸関係 / Lower shaft mechanism / untere Welle / Mécanisme de l'arbre inférieur / Mecanismo de la eje inferior



参照番号 Ref.No.	品名 Name of Parts	個数 Q'ty	部品コード Parts No.	参照番号 Ref.No.	品名 Name of Parts	個数 Q'ty	部品コード Parts No.
1	クランクロッドダンネジ	1	141786-001	16-2	カマイトアンナイ	1	S02429-001
2	ナット7.14	1	104689-002	16-3	ナベコ318-40×4	2	062660-412
3	アナトメネジ4.37クボミ	1	014680-622	16-4	オオカマトリツケツメ	2	-----
4	ヨウドウギヤ	1	152245-001	16-5	オオカマトリツケバネ	2	-----
5	ヨウドウギヤシク	1	S02422-001	16-6	ザガネ3.2	2	-----
6	アナトメネジ5.95クボミ	1	014760-622	16-7	ナベコ318-40×7	2	062660-712
7	ヨウドウシクメタル	1	152247-001	16-8	オオカマタイフェルト	2	-----
8	アナトメネジ5.95クボミ	1	014760-622	16-9	クミヒモ4×4	2	-----
9	シタジクミ	1	S02423-001	17	アナトメネジ5.95クボミ	1	014760-622
9-1	シタシク	1	-----	18	カマチヨウセツジク	1	152678-001
9-2	シタシクギヤ	1	-----	19	OリングPW3	1	081003-670
9-3	テーパピン3×16	1	-----	20	トメワE8	1	048080-342
10	シタシクメタル	1	S02425-001	21	ドライバー	1	152681-101
11	アナトメネジ5.95クボミ	1	014760-622	22	アナボルト5×14	1	018501-422
12	ドライバーチョウセツジク	1	S02426-001	23	オオカマ	1	-----
13	OリングPW3	1	081003-670	24	ナカカマ	1	-----
14	セットカラー	1	110495-003	25	オオカマアンナイピン	1	141808-001
15	アナトメネジ6.35クボミ	2	014770-622	26	ボビンケースクミA	1	159610-101
16	オオカマタイクミ	1	S02427-001	27	ボビン	1	159613-001
16-1	オオカマタイ	1	-----	28	クウテンボウシバネ	1	159612-001



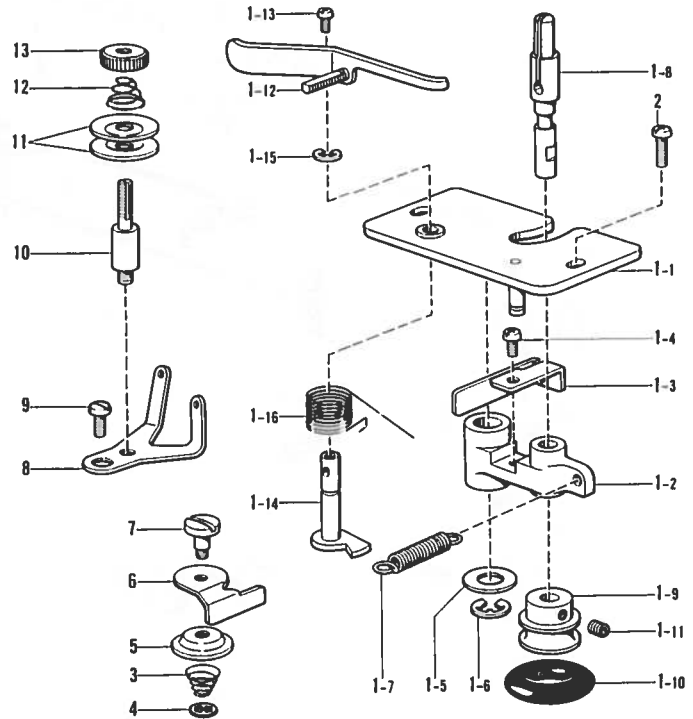
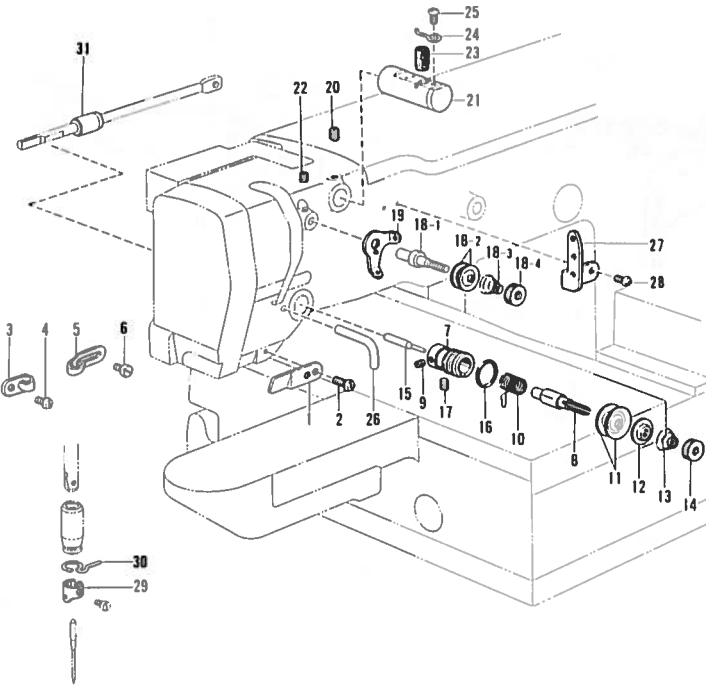
G. 給油・潤滑関係 / Lubrication / Schmierung / Lubrification / Lubricación



参照番号 Ref.No.	品名 Name of Parts	数量 Q'ty	部品コード Parts No.	参照番号 Ref.No.	品名 Name of Parts	数量 Q'ty	部品コード Parts No.
1	オイルポットマド	1	152948-001	13	シタジクキュウユササエクミ	1	
2	ウワジクキュウユササエクミ	1		13-1	シタジクキュウユササエイト	1	S02464-001
2-1	ウワジクキュウユササエイト	1	S02459-001	13-2	シタジクキュウユフェルト	1	S02465-000
2-2	ロッドキュウユフェルト	1	152952-001	13-3	ナベコ357-40×6	4	062670-612
2-3	クミヒモ6×6 (550mm)	1	S02962-001	13-4	ヒラザガネダイ3.5	4	025350-332
2-4	ビニルチューブ	1	S03662-000	13-5	クミヒモ4×4 (600mm)	1	152963-001
3	ナベコ437-40×8	2	062680-812	13-6	キュウユフェルトササエ	1	S02976-001
4	テンピンキュウユササエクミ	1		14	ナベコ437-40×8	2	062680-812
4-1	テンピンキュウユササエ	1	152959-001	15	ビニルチューブ	1	146373-000
4-2	ヒラクミヒモ	1	152955-001	16	ビニルチューブ	2	142329-000
4-3	クミヒモ4×4 (1200mm)	1	S02857-001	17	クミヒモ4×4 (600mm)	1	152963-001
4-4	ビニルチューブ	1	S03661-000	18	ビニルチューブ	2	112669-001
5	ナベコ437-40×8	1	062680-812	19	コードササエカネ	1	152969-001
6	ハリボウヒモササエ	1	S02239-001	20	ナベコ357-40×6	1	062670-612
7	ハリボウメタルヒモササエ	1	152962-001	21	フェルト	1	107149-001
8	ヒラクミヒモ	1	152960-001	22	クミヒモ4×4 (270mm)	1	155489-000
9	クミヒモササエ	1	104567-001	23	スイアゲフェルト	1	S02466-000
10	オサエコロキュウユササエクミ	1		24	コードササエカネ	1	152969-001
10-1	オサエコロキュウユササエイト	1	S02462-001	25	ナベコ357-40×6	1	062670-612
10-2	クミヒモ6×6 (550mm)	1	S02962-001	26	スプリングピンAW2.5	2	047251-640
10-3	ビニルチューブ	1	146375-000	27	クミヒモ4×4 (40mm)	1	S03289-001
11	ナベコ437-40×8	2	062680-812	28	ヒラクミヒモ	1	S03359-000
12	オイルポットマド	1	152948-001				

H. 糸通シ関係 / Threading mechanism /  
Fadenführungsvorrichtung /  
Mécánisme de l'enfilage / Mecanismo de la enhebrado

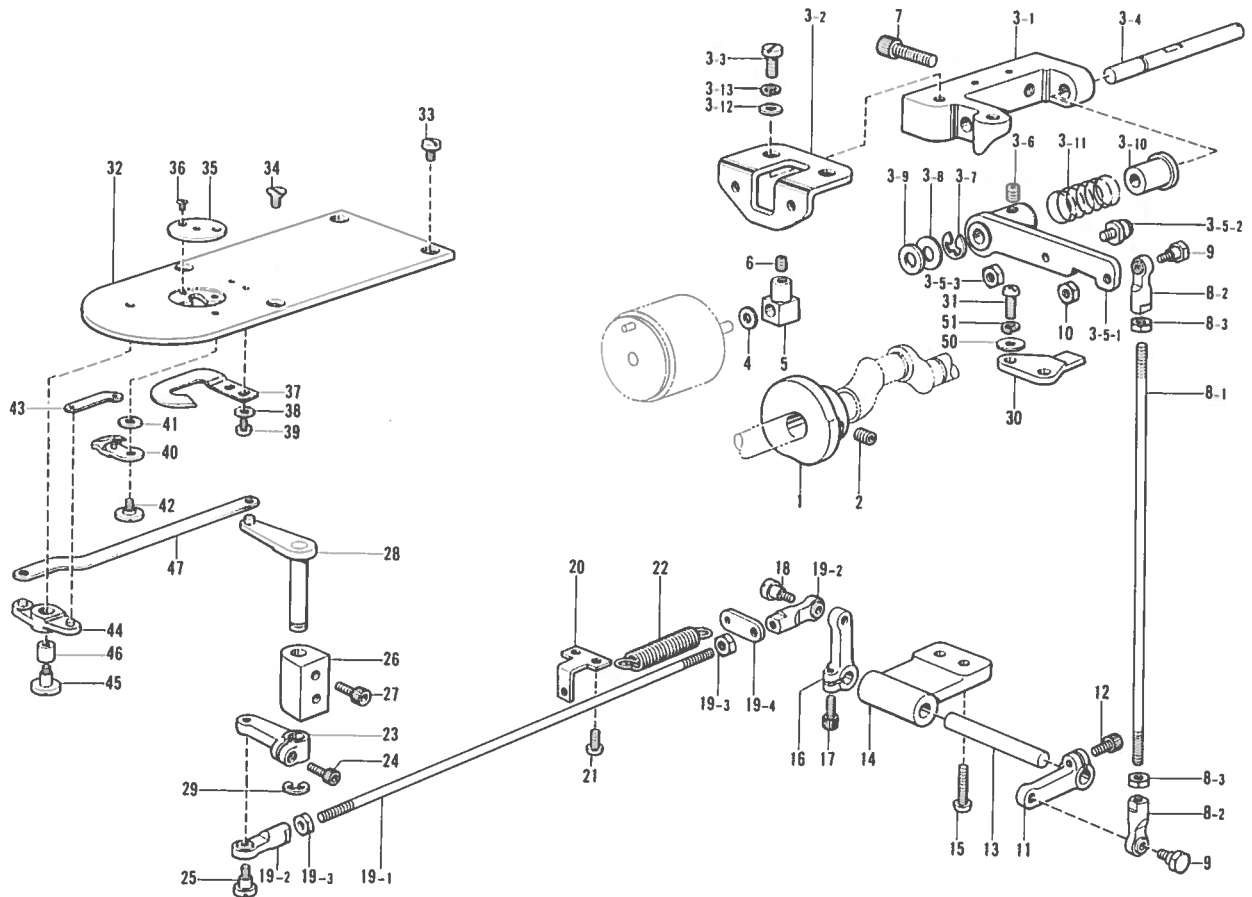
J. 糸巻関係 / Bobbin winder mechanism / Spuler  
Mécánisme du bobineur / Mecanismo del devanador de la canilla



参照番号 Ref.No.	品名 Name of Parts	個数 Q'ty	部品コード Parts No.
1	アームイトミチ	1	152869-001
2	ナベコ476-32×10	1	062711-012
3	アームイトカケ	1	152870-001
4	ナベコ357-40×6	1	062670-612
5	アームイトアンナイ	1	113316-001
6	シメネジ3.57	1	112751-003
7	イトチョウシダイ	1	S02434-001
8	イトチョウシボウ	1	S02435-001
9	トメネジ3.57クボミ	1	013679-412
10	イトトリバネ	1	
11	イトチョウシサラ	2	145446-001
12	イトチョウシサラオサエ	1	159805-001
13	イトチョウシバネ	1	
14	イトチョウシナット	1	100136-001
15	イトユルメジク	1	S02436-001
16	オリング	1	114294-001
17	アナトメネジ5.95クボミ	1	014760-622
18	プレテンションクミ	1	183125-001
18-1	イトアンナイチョウシボウ	1	154559-001
18-2	イトアンナイサラ	2	144504-001
18-3	プレテンションバネB	1	154562-001
18-4	イトチョウシナット	1	155510-001
19	イトアンナイ	1	154563-001
20	トメネジ4.76クボミ	1	013710-512
21	エキレイタイクミ	1	152881-001
22	トメネジ5.95クボミ	1	013760-612
23	フェルト8×15.5	1	152883-000
24	エキレイイトカケ	1	152884-001
25	ナベコ357-40×4	1	062670-412
26	アームイトカケ	1	159224-001
27	ミツメイトカケ	1	152889-001
28	ナベコ357-40×6	2	062670-612
29	ハリボウイトアンナイA	1	S02438-001
30	ハリボウメタルDイトアンナイ	1	152891-001
31	ユルメボウメタル	1	S02457-001

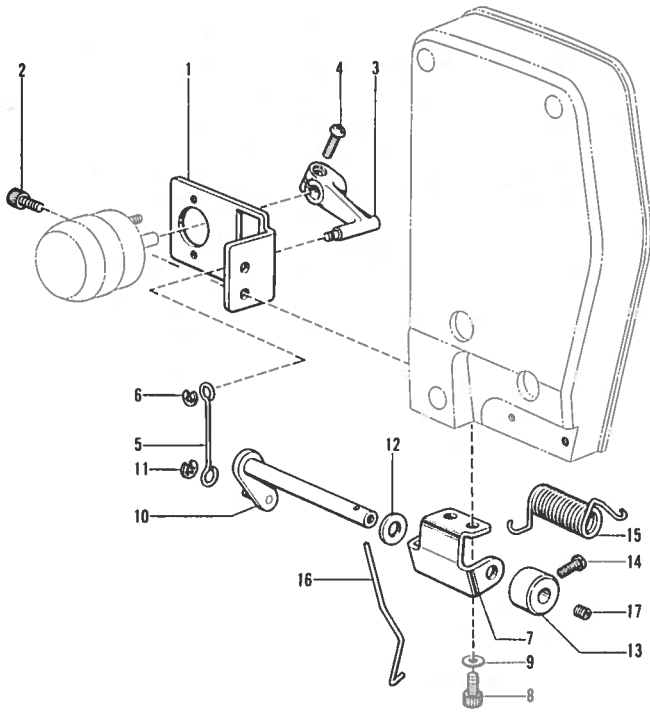
参照番号 Ref.No.	品名 Name of Parts	個数 Q'ty	部品コード Parts No.
1	イトマキクミ	1	S02448-006
1-1	イトマキドダイクミ	1	
1-2	イトマキウデ	1	
1-3	イトマキイタバネ	1	S01292-001
1-4	ナベコ437-40×8	1	062680-812
1-5	ヒラザガネシヨウ	1	025080-132
1-6	トメワE6	1	048060-342
1-7	イトマキウデバネ	1	S01294-001
1-8	イトマキジク	1	S02450-001
1-9	イトマキクルマ	1	
1-10	ゴムワ	1	120448-001
1-11	アナトメネジ4.37クボミ	2	014680-622
1-12	ボビンオサエ	1	
1-13	ナベコ357-40×6	1	062670-612
1-14	イトマキカムジク	1	
1-15	トメワE5	1	048050-342
1-16	イトマキカムジクバネ	1	S01293-001
2	ナベコ476-32×10	2	062711-012
3	イトアンナイバネ	1	144505-000
4	トメワCS4	1	146200-001
5	イトツカミサラ	1	146199-001
6	イトツカミメス	1	146198-001
7	ダンネジ4.37	1	118764-002
8	イトマキチョウシアンナイ	1	141600-001
9	シメネジ4.37	1	107407-003
10	イトマキイトチョウシボウ	1	107678-101
11	イトマキイトチョウシサラ	2	107680-001
12	イトマキイトチョウシバネ	1	107681-001
13	イトマキイトチョウシナット	1	107682-001

K. 糸切り関係 / Thread trimmer mechanism / Fadenabschneidevorrichtung  
 Mécanisme de coupe-fil / Mecanismo de recortadora de orillos



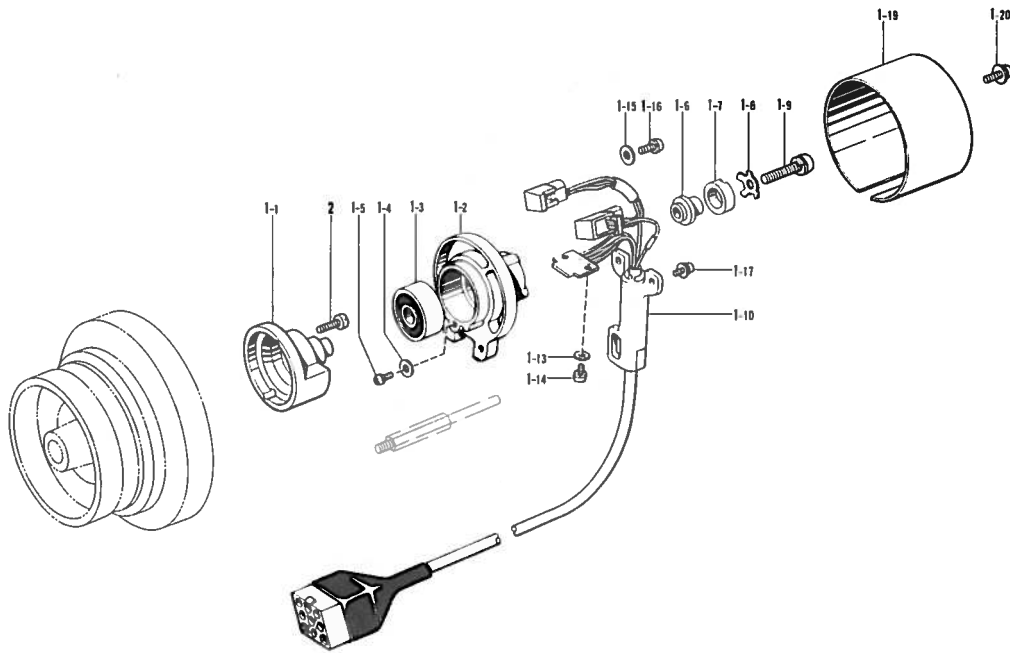
参照番号 Ref.No.	品名 Name of Parts	数量 Q'ty	部品コード Parts No.	参照番号 Ref.No.	品名 Name of Parts	数量 Q'ty	部品コード Parts No.
1	イトキリカム Knife Cam	1	S02346-001	18	タマツギテダゲンネジ Stud Screw	1	141494-001
2	アナトメネジ6.35クボミ Screw 6.35X6	2	014770-622	19	イトキリロッドクミB Connecting Rod Assembly B	1	S02358-001
3	イトキリドダイクミ Movable Knife Base Assembly	1	S02347-001	19-1	イトキリロッド Connecting Rod	1	
3-1	イトキリドダイ Movable Knife Base	1	S02348-000	19-2	タマツギテクミ Joint Assembly	2	
3-2	ソレノイドダイ Solenoid Base	1	S02296-001	19-3	ナット5.95 Nut 5.95	2	
3-3	シメネジ6.35 Screw 6.35	2	110201-001	19-4	イトキリハネカケB Spring Hook B	1	
3-4	ソレノイドレバーク Solenoid Lever Shaft	1	S02298-001	20	イトキリハネカケA Spring Hook A	1	S02361-001
3-5	イトキリカムレバークミ Thread Trimmer Cam Lever Assembly	1	S02349-001	21	ナベコ595-28X10 Screw 595-28X10	2	062761-012
3-5-1	イトキリカムレバーク Knife Cam Lever	1	S02350-001	22	イトキリハネA Spring A	1	S02362-001
3-5-2	コロッジククミ Slide Block C Assembly	1	154590-001	23	イトキリサドウレバーク Thread Trimming Lever	1	S02355-001
3-5-3	ナット4.37 Nut 4.37	1	105234-003	24	アナボルト4.37X10 Bolt 4.37X10	1	018681-022
3-6	アナトメネジ6.35クボミ Screw 6.35X6	1	014770-622	25	タマツギテダゲンネジ Stud Screw	1	141494-001
3-7	トメワE6 Stop Ring E6	1	048060-342	26	イトキリレバークシャフト Thread Trimming Lever Shaft Base	1	S02364-000
3-8	ザガネ Washer	1	110367-001	27	アナボルト5X10 Bolt 5X10	2	018501-022
3-9	イトキリカムレバーククッション Rubber Stopper	1	154596-000	28	イトキリレバークウエクミ Thread Trimming Lever Upper Assembly	1	S02365-001
3-10	カラー Collar	1	154594-000	29	トメワE5 Stop Ring E5	1	048050-342
3-11	カムレバークモダンバネ Spring	1	S02351-001	30	ストップ Stopper	1	S02368-001
3-12	ヒラザガネネチュウ6.35 Washer 6.35	2	025770-232	31	ナベコ595-28X14 Screw 595-28X14	2	062761-412
3-13	ハネザガネ2-6.35 Spring Washer 6.35	2	028770-242	32	ハリイタ Needle Plate	1	S02370-001
4	ソレノイドクッション Solenoid Cushion	1	154599-000	33	シメネジ4.37 Screw 4.37	2	153208-002
5	ソレノイドレバーク Solenoid Lever	1	154600-001	34	サラネジ4.37 Screw 4.37	2	100032-004
6	アナトメネジ4.37クボミ Screw 4.37	1	014680-622	35	ハリアナナイフ Needle Hole Plate	1	S02373-001
7	アナボルト8X20 Bolt 8X20	2	018082-022	36	サラネジ2.38 Screw 2.38	2	100360-003
8	イトキリロッドクミA Connecting Rod Assembly A	1	S02352-001	37	コティハ Fixed Knife	1	S02374-001
8-1	イトキリロッド Connecting Rod	1		38	ヒラザガネシヨウ Washer	2	025350-132
8-2	タマツギテクミ Joint Assembly	2		39	ナベコ357-40X4 Screw 357-40X4	2	062760-412
8-3	ナット5.95 Nut 5.95	2		40	イドウハクミ Movable Knife Assembly	1	S02375-001
9	タマツギテダゲンネジB Stud Screw B	2	S02354-001	41	イトウハザガネ Washer	1	S02378-002
10	ナット5.95 Nut 5.95	1	150553-001	42	ダゲンネジ3.57 Stud Screw 3.57	1	S02379-001
11	イトキリサドウレバーク Thread Trimming Lever	1	S02355-001	43	イドウハレンカン Knife Connecting Rod	1	S02380-001
12	アナボルト4.37X10 Bolt 4.37X10	1	018681-022	44	イトキリレンケツレバークミ Connecting Lever Assembly	1	S02381-001
13	イトキリサドウシク Thread Trimming Shaft	1	S02356-001	45	シメネジ4.37 Screw 4.37	1	S00722-001
14	イトキリシクダイ Thread Trimming Shaft Base	1	S02357-000	46	カラー7.94 Collar 7.94	1	S00723-001
15	ナベコ595-28X20 Screw 595-28X20	2	062762-012	47	イトキリレンカン Thread Trimming Connecting Rod	1	S02385-001
16	イトキリサドウレバーク Thread Trimming Lever	1	S02355-001	50	ヒラザガネネチュウ6 Washer 6	2	025060-232
17	アナボルト4.37X10 Bolt 4.37X10	1	018681-022	51	ハネザガネ2-6 Spring Washer 2-6	2	028060-242

L. ワイパー関係 / Thread wiper mechanism / Fadenwischvorrichtung  
 Mécanisme de tire-fil / Mecanismo de limpiador de hilos



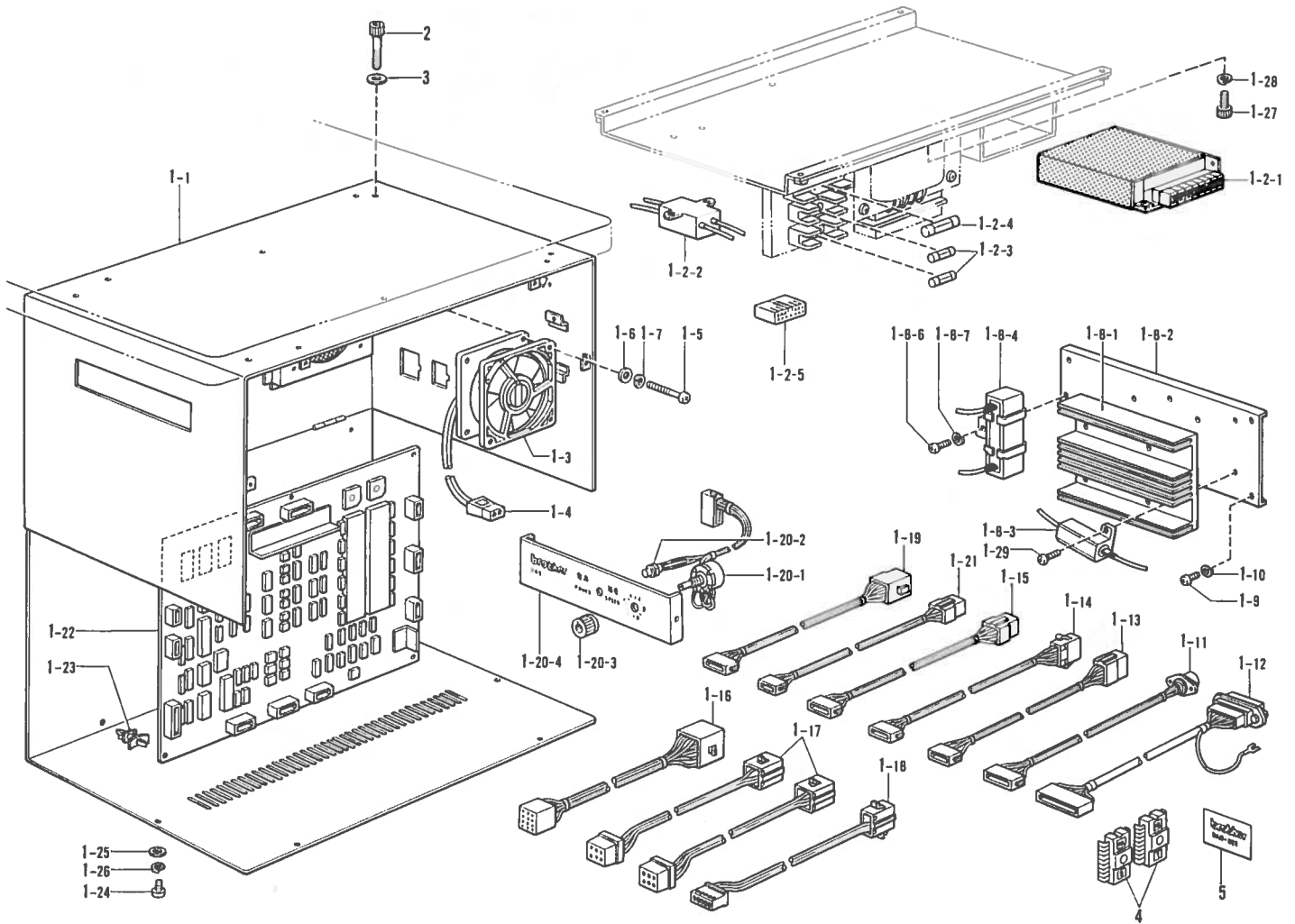
参照番号 Ref.No.	品名 Name of Parts	個数 Q'ty	部品コード Parts No.
1	ワイパーソレノイドダイ Wiper Solenoid Base	1	S02440-001
2	アナボルト4.37×8 Bolt 4.37×8	2	018680-822
3	ソレノイドレバー Solenoid Lever	1	146086-001
4	ナベコ357-40×10 Screw 357-40×10	1	062671-012
5	ワイパーリンク Wiper Link	1	S02430-001
6	トメワE2.5 Stop Ring E2.5	1	048025-342
7	イトハライジクウケイタ Wiper Shaft Holder Plate	1	S02407-001
8	アナボルト4.37×8 Bolt 4.37×8	2	018680-822
9	ヒラザガネシヨウ4.37 Washer 4.37	2	025680-132
10	イトハライジクランクミ Wiper Crank Assembly	1	S02456-001
11	トメワE3 Stop Ring E3	1	048030-342
12	ザガネ Washer	1	118735-001
13	セットカラー Set Coller	1	147402-001
14	アタマツキトメネジ4.37 Screw 4.37	1	145992-001
15	イトハライバネ Wiper Spring	1	S02870-001
16	ワイパー Thread Wiper	1	S02871-001
17	トメネジ4.37 Screw 4.37	1	151602-002

M. 針位置検出器関係 / Synchronizer / Synchronisator / Synchronisateur / Sincronizador



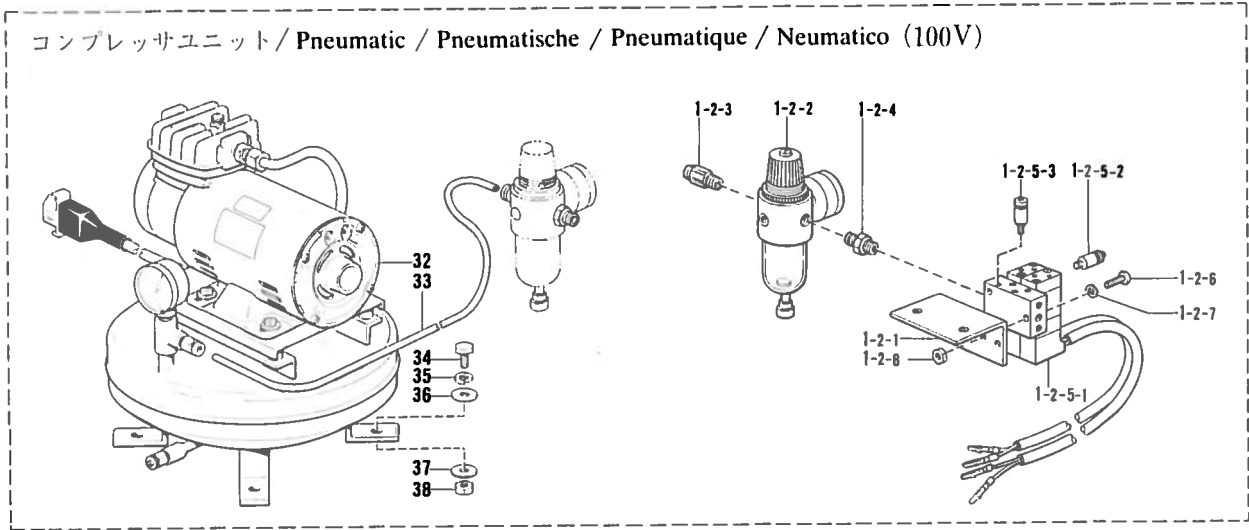
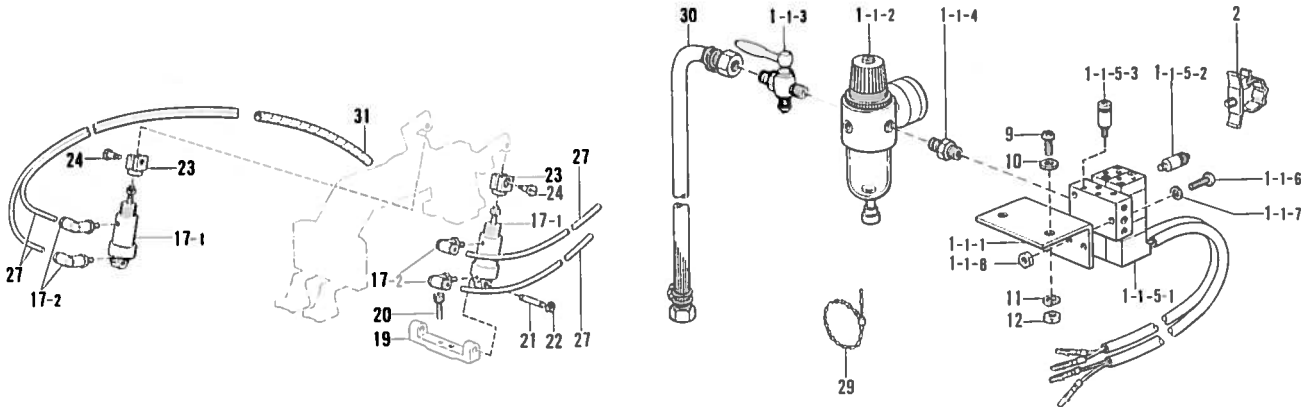
参照番号 Ref.No.	品名 Name of Parts	個数 Q'ty	部品コード Parts No.	参照番号 Ref.No.	品名 Name of Parts	個数 Q'ty	部品コード Parts No.
1	シンクロナイザークミ#11-2 Synchronizer Assembly #11-2	1	228408-001	1-10	ホールソシコードクミ#7-2 Hole IC with Cord #7-2	1	---
1-1	ジシャクジククミ#3 Magnet Stud #3	1	---	1-13	ヒラザガネシヨウ3 Washer3	2	025030-135
1-2	ケンシュツキホルダー#3 Synchronizer Holder #3	1	---	1-14	ナベセット3×6D Screw 3×6D	2	215083-001
1-3	タマジクウケ6201VV Ball Bearing #201 VV	1	---	1-15	ヒラザガネダイ4 Washer4	2	025040-335
1-4	ヒラザガネダイ3 Washer 3	1	025030-335	1-16	ナベセット4×12D Screw 4×12D	2	217093-001
1-5	ナベセット3×6D Screw 3×6D	1	215083-001	1-17	ナベセット4×12DA Screw4×12DA	2	215082-001
1-6	ジシャクトリツケダイ Magnet Setting Bracket	1	219557-000	1-19	シンクロナイザカバー#4 Synchronizer Cover #4	1	---
1-7	ジシャク12×18.7×6 Magnet 12×18.7×6	1	219558-000	1-20	ナベセット4×18DC Screw 4×18DC	2	224508-001
1-8	ジシャクオサエイタ Magnet Holder Plate	1	219559-001	2	ナベコ476-32×14 Screw 476-32×14	2	062711-412
1-9	ナベセット6×25D Screw 6×25D	1	221421-001				

N. コントロールボックス関係 / Control box mechanism / Schaltkasten  
 Mécanisme du boîtier de contrôle / Mecanismo del caja de controles



参照番号 Ref.No.	品名 Name of Parts	数量 Q'ty	部品コード Parts No.	参照番号 Ref.No.	品名 Name of Parts	数量 Q'ty	部品コード Parts No.
1	セイギョボックスミ	1		1-14	EMスイッチハーネス	1	
1-1	ボックス	1		1-15	フートスイッチハーネス	1	
1-2	デンゲンソウテキミ	1		1-16	ソレノイドハーネスB	1	
1-2-1	レギュレータ	1		1-17	パルスモータハーネス	2	
1-2-2	ノイズフィルタ	1		1-18	ECMハーネスB	1	
1-2-3	ヒューズ15A	2	S02887-000	1-19	エンコーダハーネス	1	
1-2-4	ツツヒューズ5A	1	S02888-000	1-20	パネルクミ	1	
1-2-5	デンゲンコネクタ	1	S06544-000	1-20-1	ポリウムRV24YN5K	1	S02906-000
1-3	クーリングファン	1	S02889-000	1-20-2	LED-B	1	
1-4	ファンコード	1		1-20-3	ツマミ	1	
1-5	ナベネジ4X45	4	002404-505	1-20-4	パネルイタ	1	
1-6	ヒラザガネチュウ4	4	025040-233	1-21	イトキレハーネス	1	
1-7	バネザガネ2-4	4	028040-243	1-22	セイギョキバンクミ	1	S02909-001
1-8	テイコウユニット	1		1-23	キバンサポート	6	
1-8-1	ヒートシンク	1		1-24	ナベネジ4X10	4	002401-003
1-8-2	ユニットシャーシ	1		1-25	ヒラザガネチュウ4	4	025040-233
1-8-3	テイコウ3オーム	4		1-26	バネザガネ2-4	4	028040-243
1-8-4	テイコウ51オーム	1		1-27	アナボルト8X20	2	018082-022
1-8-5	ナベネジ4X10	1	002401-003	1-28	バネザガネ2-8	2	028080-242
1-8-7	バネザガネ2-4	1	028040-243	1-29	ナベネジ3X12	8	002301-203
1-9	ナベネジ4X10	4	002401-003	2	アナボルト8X40	4	018084-022
1-10	バネザガネ2-4	4	028040-243	3	ヒラザガネチュウ8	4	025080-232
1-11	プログラマハーネスB	1		4	PROM325クミ(150)	1	S07223-001
1-12	FMCハーネスB	1		5	パネルイタシール325	1	S07902-001
1-13	デンテンハーネスB	1					

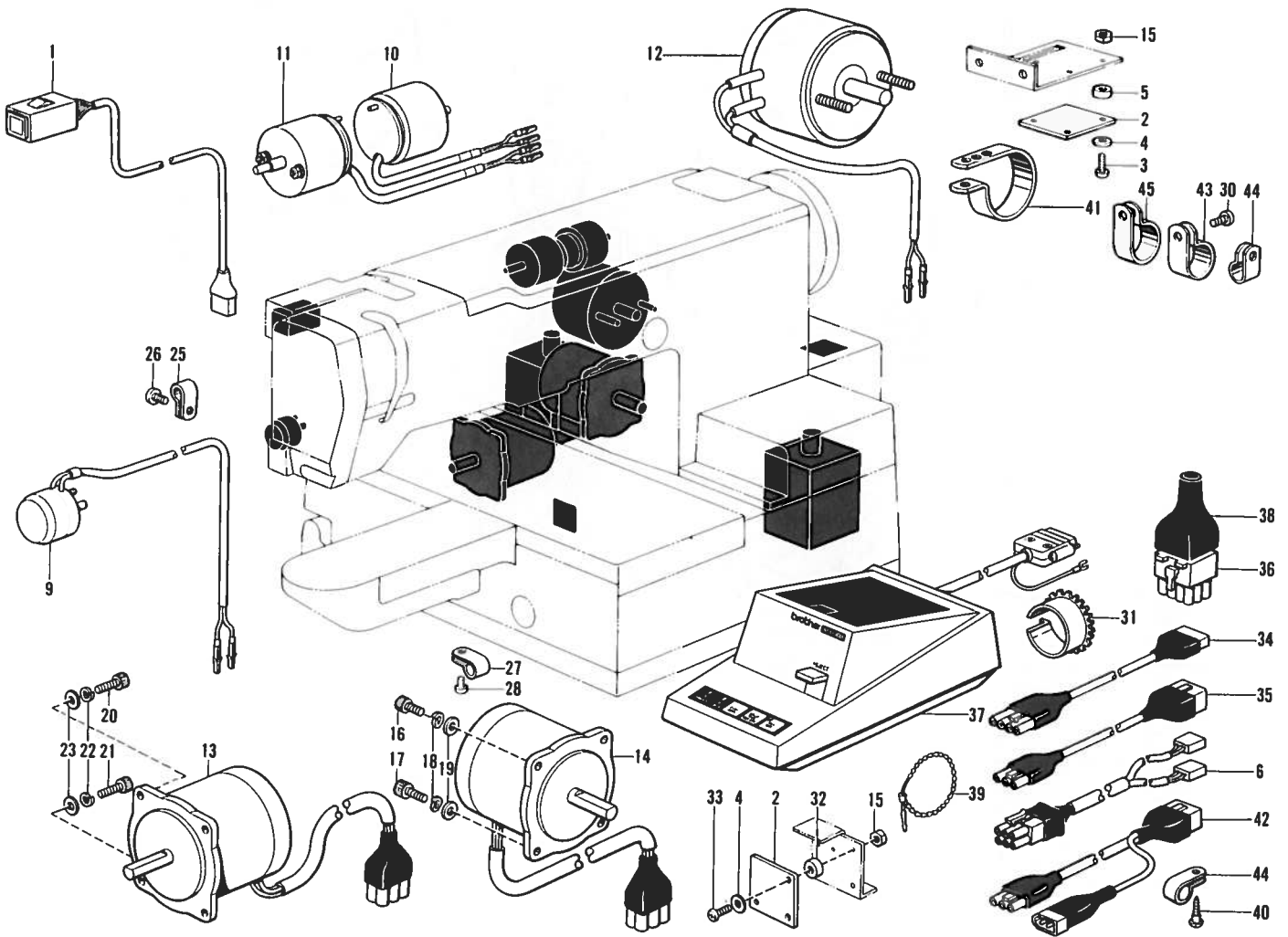
P. 空圧関係 / Air pressure mechanism / Luftdruck  
 Mécanisme de la pression d'air / Mecanismo de la presión de aire



参照番号 Ref.No.	品名 Name of Parts	個数 Q'ty	部品コード Parts No.	参照番号 Ref.No.	品名 Name of Parts	個数 Q'ty	部品コード Parts No.
1-1	デンジバルブAクミ	1	S09241-001	9	ナベコM5×12	2	062501-202
1-1-1	デンジバントリツケイタ	1	S03785-101	10	ヒラザガネチュウ5	2	025050-232
1-1-2	インテグレータ	1	S09318-001	11	ハネザガネ2-5	2	028050-242
1-1-3	ストップバルブ	1		12	ナット1シュ5	2	021500-103
1-1-4	イケニップル	1		17	エアシリンダクミ	2	S03796-001
1-1-5	デンジバルブクミ	1	S03788-001	17-1	エアシリンダ	2	
1-1-5-1	エアマニホルドクミ	1	S03789-001	17-2	エルボM5	4	S07299-000
1-1-5-2	ハイキンボリベン	4		19	シリンダササエ	1	S03799-001
1-1-5-3	コガタコネクタ	4	S03793-001	20	アナボルト5×12	2	018501-222
1-1-6	ナナベネジ3×30	2	002303-003	21	クレビスピン	2	S03800-001
1-1-7	ハネザガネ2-3	2	028030-242	22	トメワE4	4	048040-342
1-1-8	1シュナット3	2	021300-106	23	シリンダツギテ	2	S03801-001
1-2	デンジバルブBクミ	1	S09242-001	24	コロジク	2	110168-001
1-2-1	デンジバントリツケイタ	1	S03785-101	27	ナイロンチューブ	4	S03803-000
1-2-2	インテグレータ	1	S09318-001	29	ユニタイバンド	2	340400-001
1-2-3	コネクタ6-1/4	1		30	ゴムホースカナグツキ	1	149796-001
1-2-4	イケニップル	1		31	スパイラルチューブ	2	S00479-000
1-2-5	デンジバルブクミ	1	S03788-001	32	コンプレッサユニット	1	S05670-001
1-2-5-1	エアマニホルドクミ	1	S03789-001	33	ナイロンチューブ	1	S06295-000
1-2-5-2	ハイキンボリベン	4		34	ボルト8×22	4	017082-203
1-2-5-3	コガタコネクタ	4	S03793-001	35	ハネザガネ2-8	4	028080-242
1-2-6	ナナベネジ3×30	2	002303-003	36	ヒラザガネチュウ8	4	025080-232
1-2-7	ハネザガネ2-3	2	028030-242	37	ヒラザガネタイ8	4	025080-336
1-2-8	1シュナット3	2	021300-106	38	ナット1シュ8	4	021080-106
2	コードクランプ13	1	150357-001				

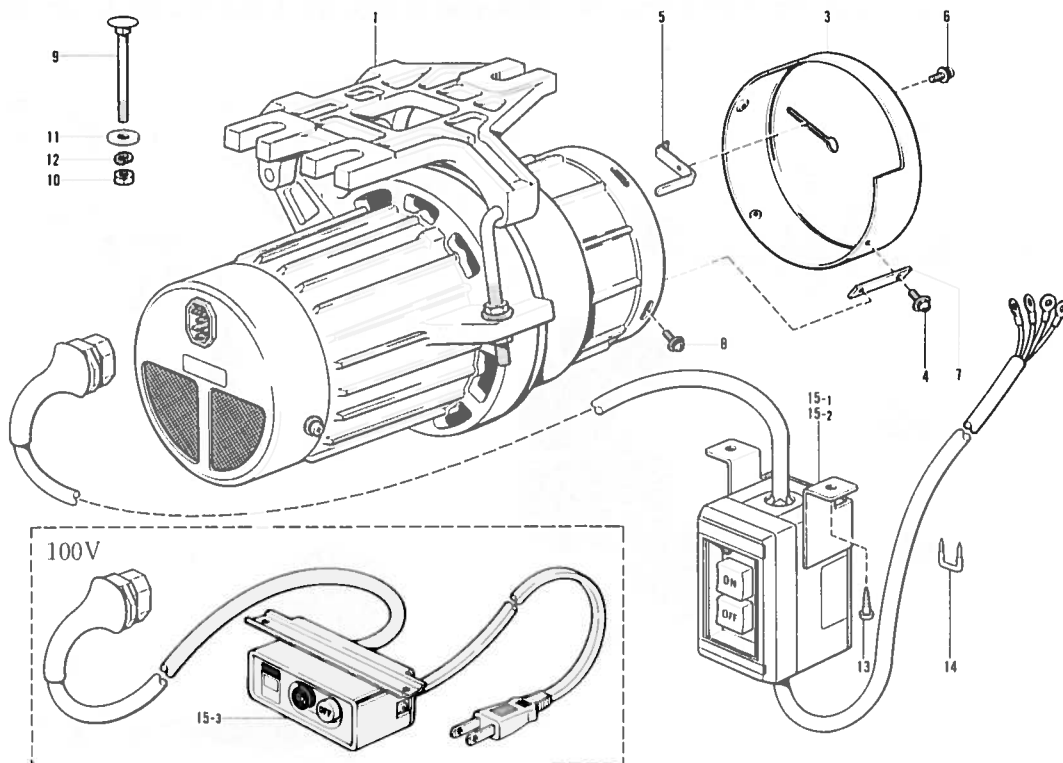
Q. 電装品関係 / Power supply equipment mechanism / Stromversorgung

Mécanisme de l'équipement en alimentation électrique / Mecanismo de la equipo de alimentación de corriente



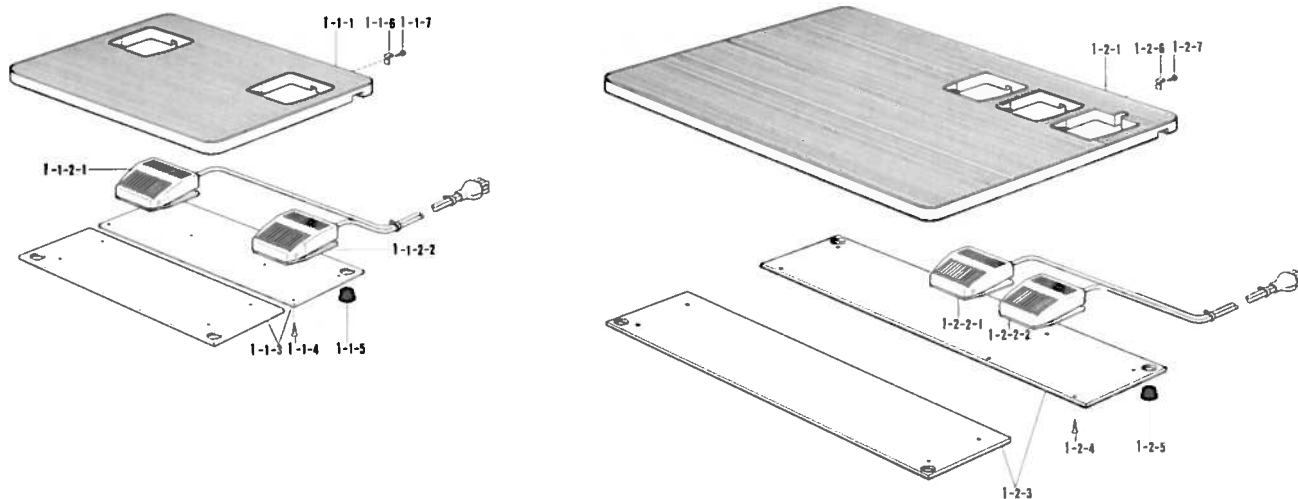
参照番号 Ref.No.	品名 Name of Parts	個数 Q'ty	部品コード Parts No.	参照番号 Ref.No.	品名 Name of Parts	個数 Q'ty	部品コード Parts No.
1	EMスイッチクミ	1	S02916-001	25	コードホルダ#6	3	525664-000
2	ゼンテンキバン	2	S02917-001	26	バインドM4×8	2	060400-816
3	ナベネジ3×12	3	002301-203	27	コードオサエ	1	149547-000
4	ヒラザガネチュウ3	6	025030-233	28	バインドM4×8	1	060400-816
5	ブレーカーカラー	3	157704-001	30	ナベコ476-32×12	1	062711-212
6	ゼンテンハーネスA	1	S02920-001	31	ジザイブッシュ	1	S03283-000
9	ワイパーソレノイド	1	S02923-001	32	Xゼンテンカラー	3	S03271-001
10	イトキリソレノイド	1	S02924-001	33	ナベコネジ3×10	3	002301-003
11	シュオサエソレノイド	1	S02925-001	34	ECM-ハーネスA	1	S02918-001
12	オサエアシソレノイド	1	S02926-001	35	デンゲンコード	1	S02919-001
13	パルスモータXクミ	1	S02931-001	36	コネクタ3191-12R1	1	S02927-000
14	パルスモータYクミ	1	S02932-001	37	FMC-MD-300クミ	1	S02928-001
15	1シュナット3	6	021300-106	38	プラグカバー#15	1	221786-001
16	アナボルト5×10	2	018501-022	39	ユニタイバンド	4	340400-001
17	アナボルト5×12	2	018501-222	40	ナマルモクネジ4.5×16	1	032461-606
18	バネザガネ2-5	4	026050-242	41	コードホルダ#24	1	158501-000
19	ヒラザガネチュウ5	4	025050-232	42	デンゲンコードB	1	S06329-001
20	アナボルト5×16	2	018501-622	43	コードホルダ#14	1	552908-000
21	アナボルト5×20	2	018502-022	44	コードホルダ#6	2	525664-000
22	バネザガネ2-5	4	026050-242	45	コードホルダ#16	1	S00470-000
23	ヒラザガネチュウ5	4	025050-232				

R. モーター関係 / Motor mechanism / Motor / Mécanisme du moteur / Mecanismo del motor



参照番号 Ref.No.	品名 Name of Parts	数量 Q'ty	部品コード Parts No.	参照番号 Ref.No.	品名 Name of Parts	数量 Q'ty	部品コード Parts No.
1	モータクミ Motor Assembly	1		10	ナット1シュ8 Nut 8	3	021080-106
3	モータプリアカバー Motor Pulley Cover	1	S02481-001	11	ワ2.3×0.5×38ST Washer 2.3×0.5×38ST	3	213650-001
4	ナベセット4×10DC Screw 4×10DC	3	224508-001	12	ハネザガネ2-8 Washer 2-8	3	028080-243
5	ベルトハズレボウシ Belt Holder	1	224549-001	13	ナマルモクネジ4.5×16 Screw 4.5×16	2	032461-606
6	ナベセット4×10DC Screw 4×10DC	1	224508-001	14	ステッフル Staple	8	200190-001
7	カバトリツケイタ Attachment of Cover	3	S02482-001	15-1	3Pオシシクミ#9-21 Power Switch Assembly#9-21(3Phase)	1	S06556-001
8	ナベセット4×10DC Screw 4×10DC	3	224508-001	15-2	3Pオシシクミ#9-22 Power Switch Assembly#9-22(3Phase)	1	S06557-001
9	カクネボルト8×70 Bolt 8×70	3	222372-001	15-3	2Pオシシクミ#18-2 Power Switch Assembly#18-2(2Phase)	1	230187-001

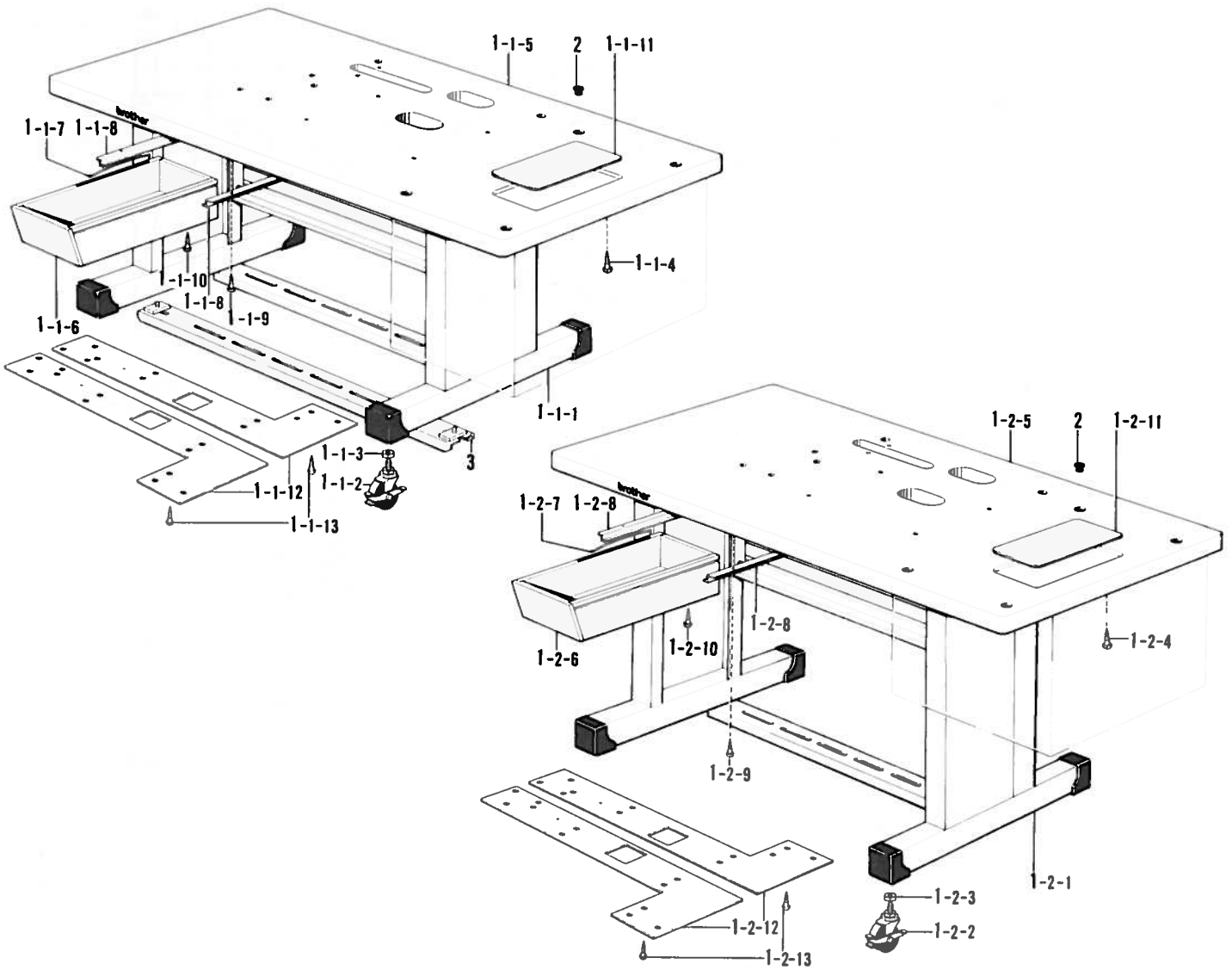
S. 踏板関係 / Foot switch pedal mechanism / Fußbetätigung / Mécanisme de la pédale / Mecanismo de la pedal



参照番号 Ref.No.	品名 Name of Parts	数量 Q'ty	部品コード Parts No.	参照番号 Ref.No.	品名 Name of Parts	数量 Q'ty	部品コード Parts No.
1-1	フットスイッチイタスクミ Foot Switch Plate Assembly	1	S02489-001	1-2	フットスイッチイタスクミ Foot Switch Plate Assembly	1	S02984-001
1-1-1	フットスイッチイタS Foot Switch Plate	1		1-2-1	フットスイッチイタ Foot Switch Plate	1	
1-1-2	フットスイッチ2ダンクミ Foot Switch 2 Stage Assembly	1	S06550-001	1-2-2	フットスイッチ2ダンクミ Foot Switch 2 Stage Assembly	1	S06550-001
1-1-2-1	2ダンスイッチクミ 2 Stage Switch	1	S06551-101	1-2-2-1	2ダンスイッチクミ 2 Stage Switch	1	S06551-101
1-1-2-2	1ダンスイッチ 1 Stage Switch	1	S06552-000	1-2-2-2	1ダンスイッチ 1 Stage Switch	1	S06552-000
1-1-3	スイッチウケ Switch Supporting Plate	2		1-2-3	スイッチウケ Switch Supporting Plate	2	
1-1-4	ナサラモクネジ3.1×13 Screw 3.1×13	10	034311-302	1-2-4	ナサラモクネジ3.1×13 Screw 3.1×13	10	034311-302
1-1-5	カマジクメクラセン Oil Cap	4	159150-000	1-2-5	カマジクメクラセン Oil Cap	4	159150-000
1-1-6	フミイタカケ Stap Tread Hook	2	S01825-001	1-2-6	フミイタカケ Stap Tread Hook	2	S01825-001
1-1-7	マルモクネジ3.1×20 Screw 3.1×20	2	031312-006	1-2-7	マルモクネジ3.1×20 Screw 3.1×20	2	031312-006

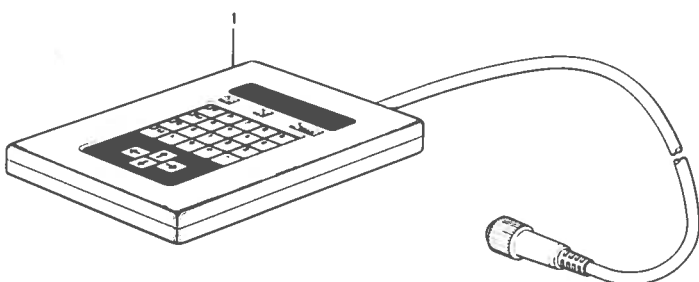


T. 動力台関係 / Power Table / Motorgestell / Mécanisme du plateau de la machine / Mecanismo del mesa de trabajo la máquina



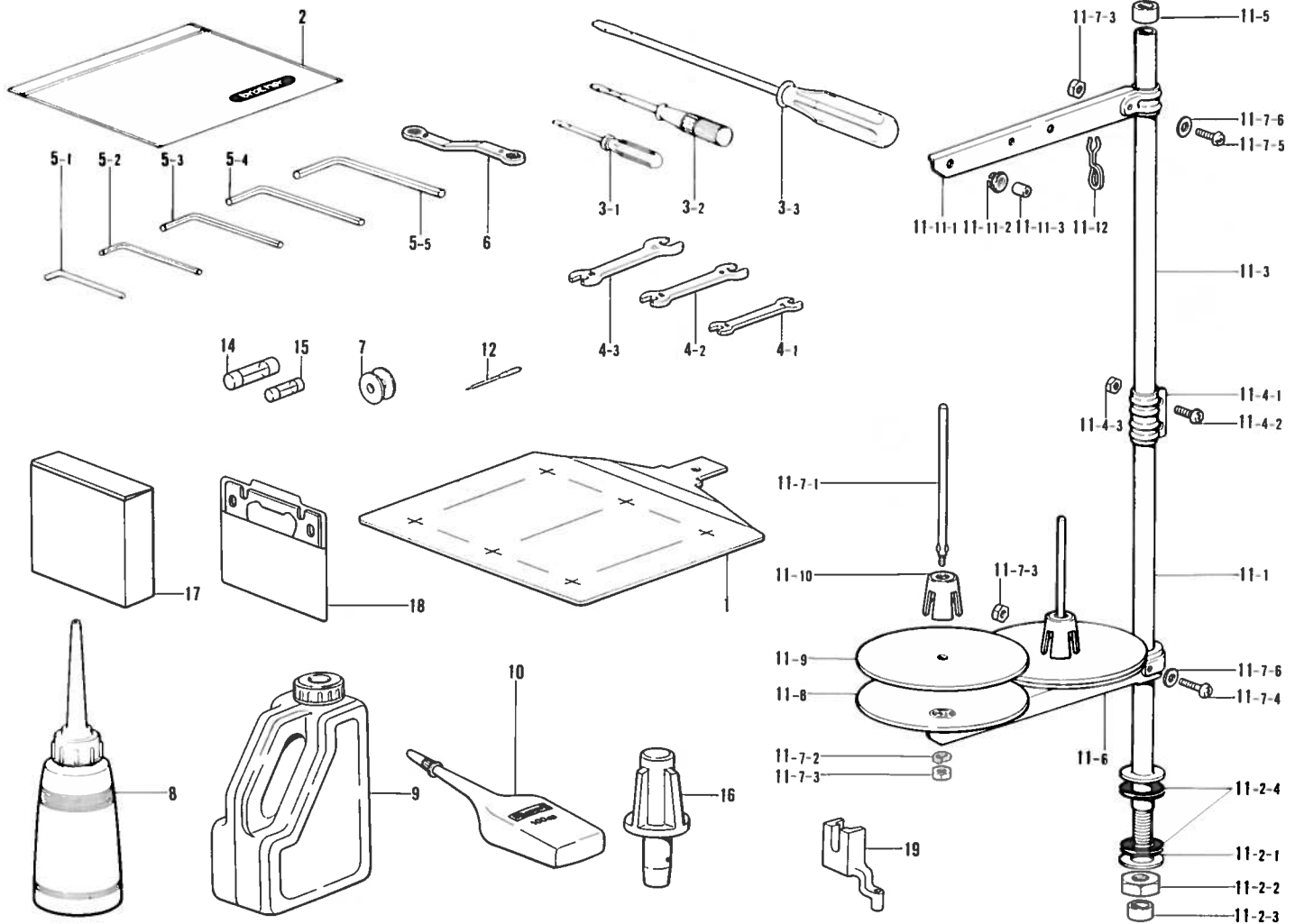
参照番号 Ref.No.	品名 Name of Parts	個数 Q'ty	部品コード Parts No.	参照番号 Ref.No.	品名 Name of Parts	個数 Q'ty	部品コード Parts No.
1-1	キャククミ	1	S02861-001	1-2-1	タテキャク	1	S05663-001
1-1-1	キャク	1	S02862-001	1-2-2	キャスター	4	152393-000
1-1-2	キャスター	4	152393-000	1-2-3	ナット3シュ16	4	021160-303
1-1-3	ナット3シュ16	4	021160-303	1-2-4	ナット3シュ16	4	021160-303
1-1-4	ナット3シュ16	4	021160-303	1-2-5	ナット3シュ16	4	021160-303
1-1-5	テーブル	1	S02451-001	1-2-6	ヨコヒキダシ	1	
1-1-6	ヨコヒキダシ	1		1-2-7	ヒキダシコティハネ	1	
1-1-7	ヒキダシコティハネ	1		1-2-8	ヨコヒキダシササエ	2	
1-1-8	ヨコヒキダシササエ	2		1-2-9	ナット3シュ16	4	
1-1-9	ナット3シュ16	4		1-2-10	ナット3シュ16	1	
1-1-10	マルモクネジ4.5×16	1		1-2-11	FMCゴムシート	1	
1-1-11	FMCゴムシート	1		1-2-12	アースイタ	2	
1-1-12	アースイタ	2		1-2-13	マルモクネジ4.5×16	2	
1-1-13	マルモクネジ4.5×16	2		2	カマジクメクラセン	4	159150-000
1-2	タテキャククミ	1	S05662-001	3	フミイタササエダイクミ	1	S05666-001

U. 付属装置関係 / Programmer device (Option) / Programmvorrichtung  
Dispositif du programmeur (Pieces en option) / Programadora (opción)



参照番号 Ref.No.	品名 Name of Parts	個数 Q'ty	部品コード Parts No.
1	プログラママークミ Programmer Assembly	1	S02939-001

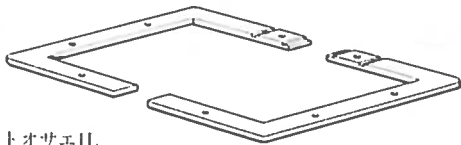
Z. 付属品関係 / Accessories / Zubehör / Accessoires / Accesorios



参照番号 Ref.No.	品名 Name of Parts	個数 Q'ty	部品コード Parts No.	参照番号 Ref.No.	品名 Name of Parts	個数 Q'ty	部品コード Parts No.
1	ゲンテンキジュニタ	1	S07944-001	11-4-1	コラムジョイント	1	
2	フソクヒンポリフクロ	1	122991-001	11-4-2	ナベコ5X14	2	062501-406
3-1	ネジマワシ1.9X52	1	142443-001	11-4-3	1シュナット5	2	021500-106
3-2	ネジマワシ3.4X70	1	118837-001	11-5	コラムキャップ	1	150174-000
3-3	ネジマワシ5.5X190	1	101572-101	11-6	スプールホルダー2	1	S02778-001
4-1	スパナ6X7	1	107779-001	11-7	スプールネジセット2	1	S02780-001
4-2	スパナ8X9	1	100887-001	11-7-1	スプールシャフトB	2	150179-002
4-3	スパナ10X12	1	107780-001	11-7-2	バネザガネ2-5	2	028050-246
5-1	6カクボウスパナ2	1	142002-001	11-7-3	1シュナット5	4	021500-106
5-2	6カクボウスパナ3	1	142721-001	11-7-4	ナベコ5X30	1	062503-006
5-3	6カクボウスパナ4	1	118064-001	11-7-5	ナベコ5X14	1	062501-406
5-4	6カクボウスパナ5	1	150335-001	11-7-6	ヒラザガネコガタ5	2	026050-136
5-5	6カクボウスパナ6	1	115157-001	11-8	ウケザラ	2	150180-000
6	メガネレンチ 8X9	1	105343-001	11-9	スプールマット	2	150182-000
7	ボビン	4	159613-001	11-10	スプールクッション	2	126863-000
8	ポリオイラークミ	1	114483-002	11-11	スレッドハンガークミ2	1	S02786-001
9	オイルタンク	1	154702-001	11-11-1	スレッドハンガー2	1	
10	シリコンオイル	1	S06706-001	11-11-2	イトカケハンガーダイ	2	
11	イトタテダイクミ2DR	1	S02763-201	11-11-3	スレットブッシュ	2	
11-1	コラムパイプD	1	156112-002	11-12	イトカケバネ	1	S02747-001
11-2	パイプDネジセットB	1	S02777-001	12	ミシンハリ	1	
11-2-1	ヒラザガネ16	1	150206-002	14	ヒューズ15A	1	S02887-000
11-2-2	ロックナット5/8	1	150191-002	15	ツツヒューズ5A	1	S02888-000
11-2-3	コラムキャップ	1	150174-000	16	トウブササエマクラ	1	S02455-001
11-2-4	イトタテゴム	2	S01005-000	17	ベツウリMディスク10イリ	1	575739-001
11-3	コラムパイプ	1	150172-002	18	マイクロディスククミ	1	S02453-001
11-4	コラムジョイントクミ	1	150106-002	19	オサエアシA	1	152283-101

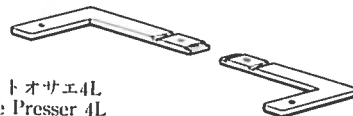
- \* 付属品の明細は変更することがあります。
- \* The details of included accessories are subject to change.
- \* Les détails des accessoires inclus sont sujets à des changements
- \* Änderungen in der Aufstellung der mitgelieferten Zubehöre sind vorbehalten.
- \* Los detalles de los accesorios incluidos pueden variar.

オプションパーツ / Optional parts / Sonderzubehör  
 Pieces en option / Piezas opción



カセットオサエ1L  
 Cassette Presser 1L  
 S02846-001

カセットオサエ1R  
 Cassette Presser 1R  
 S02845-001



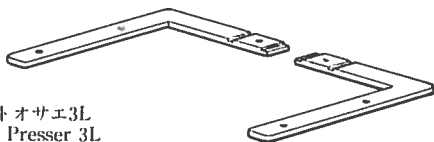
カセットオサエ4L  
 Cassette Presser 4L  
 S02852-001

カセットオサエ4R  
 Cassette Presser 4R  
 S02851-001



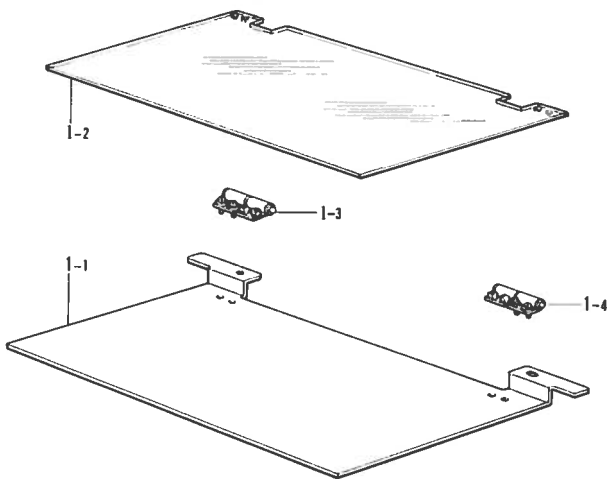
カセットオサエ2L  
 Cassette Presser 2L  
 S02848-001

カセットオサエ2R  
 Cassette Presser 2R  
 S02847-001

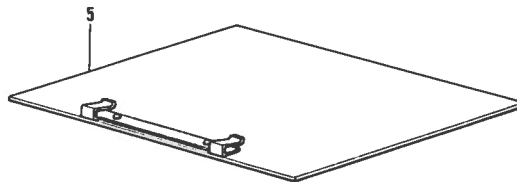
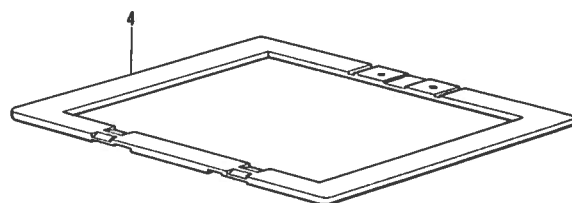
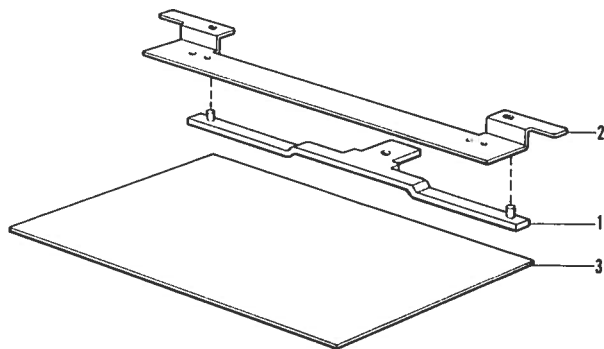


カセットオサエ3L  
 Cassette Presser 3L  
 S02850-001

カセットオサエ3R  
 Cassette Presser 3R  
 S02849-001



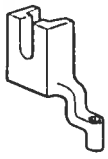
品名 Name of Parts	サイズ Size	板厚 Thick	部品コード Parts No.
オサエバネ Presser Spring	1	S	S02853-001
	2	M	S02854-001
	3	L	S02855-001



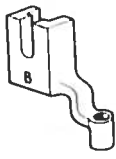
参照番号 Ref.No.	品名 Name of parts	個数 Q'ty	部品コード Parts No.
1	カセットオサエAクミ Cassette Presser Assembly (A)	1	S02959-001
	カセットオサエBクミ Cassette Presser Assembly (B)	1	S02960-001
1-1	カセットイタD-A Cassette Plate D-A	1	S02966-001
1-2	カセットイタU-A(t=1) Cassette Plate U-A (t=1)	1	S02968-000
	カセットイタU-B(t=2) Cassette Plate U-B (t=2)	1	S02971-000
1-3	チョウバンクミミギ Hinge Assembly (R)	1	152632-001
1-4	チョウバンクミヒダリ Hinge Assembly (L)	1	152633-001

参照番号 Ref.No.	品名 Name of parts	個数 Q'ty	部品コード Parts No.
1	カセットシジイタクミ Cassette Holder Plate Assembly	1	S02963-001
2	カセットイタD-B Cassette Plate D-B	1	S02967-001
3	カセットシタイトA(t=1) Cassette Plate (A) (t=1)	1	S02969-000
	カセットシタイトB(t=2) Cassette Plate (B) (t=2)	1	S02970-000
4	オサエL Presser Foot (L)	1	S02470-001
5	OTオサエイタAクミ(t=0.5) OT Cassette Plate A (t=0.5)	1	S03902-001
	OTオサエイタBクミ(t=1) OT Cassette Plate B (t=1)	1	S03903-001
	OTオサエイタCクミ(t=2) OT Cassette Plate C (t=2)	1	S03904-001

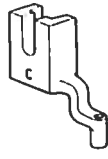
オプションパーツ / Optional parts / Sonderzubehör  
 Pieces en option / Piezas opción



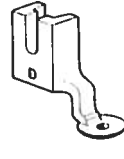
オサエアシ A  
 Presser Foot A (φ2.5)  
 152283-101



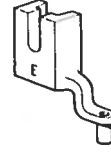
オサエアシ B  
 Presser Foot B (φ4)  
 152636-001



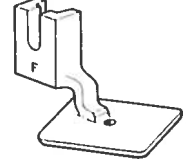
オサエアシ C  
 Presser Foot C (φ2)  
 152637-001



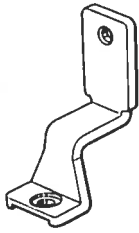
オサエアシ D  
 Presser Foot D (φ3)  
 154069-001



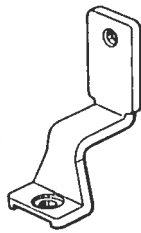
オサエアシ E  
 Presser Foot E (φ1.6)  
 154089-001



オサエアシ F  
 Presser Foot F (φ2)  
 157237-001



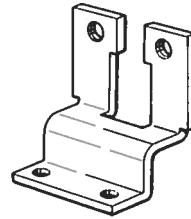
オサエアシ S  
 Presser Foot (S)  
 S02441-001



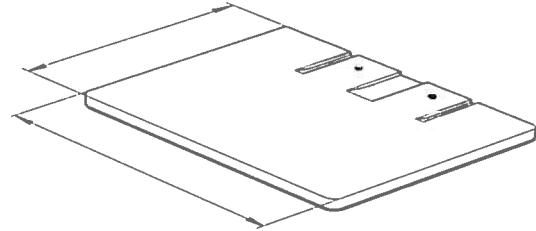
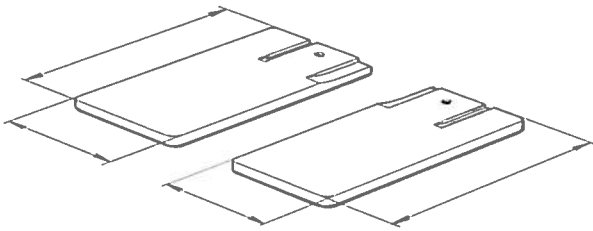
オサエアシ M  
 Presser Foot (M)  
 S02288-001



オサエアシ L  
 Presser Foot (L)  
 S02469-001

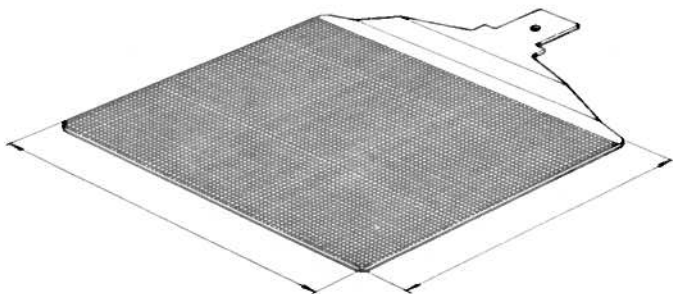


オサエアシ MM  
 Presser Foot (MM)  
 S05667-001



品名 Name of Parts	板厚 Thick	サイズ Size	裏目 Lozenge	部品コード Parts No.	
オサエブラック Work Clamp Presser Blank	B-1R	3.2	39×80	S	153448-000
	B-1L				153449-000
	B-3R	4	39×80	L	153470-000
	B-3L				153471-000
	1-3R	3.2	50×110	S	S02821-000
	1-3L				S02822-000
	1-4R	4	50×110	L	S02823-000
	1-4L				S02824-000
	1-5R	5	50×110	L	S02825-000
	1-5L				S02826-000
	2-3R	3.2	75×135	S	S02827-000
	2-3L				S02828-000
	2-4R	4	75×135	L	S02829-000
	2-4L				S02830-000
	2-5R	5	75×135	L	S02831-000
	2-5L				S02832-000

品名 Name of Parts	板厚 Thick	サイズ Size	裏目 Lozenge	部品コード Parts No.	
オサエブラック Work Clamp Presser Blank	3-3	3.2	100×80	S	S02833-000
	3-4	4	100×80	L	S02834-000
	3-5	5	100×80	L	S02835-000
	4-3	3.2	125×110	S	S02836-000
	4-4	4	125×110	L	S02837-000
	4-5	5	125×110	L	S02838-000
	5-3	3.2	150×135	S	S02839-000
	5-4	4	150×135	L	S02840-000
	5-5	5	150×135	L	S02841-000
	5-3-A	3.2	150×135		S02981-000
	5-4-A	4	150×135		S02982-000
	5-5-A	5	150×135		S02983-000


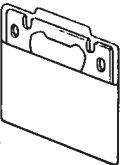


品名 Name of Parts	板厚 Thick	サイズ Size	裏目 Lozenge	部品コード Parts No.	
オクリタイトブラック Feed Plate Blank	1	1	170×155		S02234-000
	2	2	170×155		S02843-000
	3	1	170×155		S02844-000
	4	2	170×155	穴 Hole	S02842-001
	5	2	246×163	穴 Hole	S03308-001

仕様別部品一覧表 / DIFFERENT PARTS LIST / ZUBEHÖRLISTE  
 LISTE DES PIÈCES ACCESSOIRES / LISTA DE PIEZAS ACCESORIAS

参照番号 Ref. No.	品名 Name of Parts		中厚物用	厚物用
A-145	—————	Finger Guard	S02445-001	
A-146	—————	Washer 3.5	025350-236	
F-23	オオカマ	Shuttle Race Ring	152682-001	152686-001
F-24	ナカカマ	Shuttle Hook	152685-101	152687-001
H-10	イトトリバネ	Thread Take-up Spring	145519-001	144588-001
H-13	イトチョウシバネ	Tension Spring	104525-001	107606-001
P-29	ゴムホースカナグツキ (コンプレッサユニットナシ)	Air Hose (without Compressor Unit)	149796-001	
P-32	コンプレッサユニット (P32~38コンプレッサユニット付)	Compressor Unit (P32~38 with compressor Unit)	S05670-001	
P-33	ナイロンチューブ	Nylon Tube	S06295-000	
P-34	ボルト8×22	Bolt 8×22	017082-203	
P-35	バネザガネ2-8	Spring Washer 2-8	028080-242	
P-36	ヒラザガネチュウ8	Washer 8	025080-232	
P-37	ヒラザガネダイ8	Washer 8	025080-336	
P-38	ナット1シュ8	Nut 8	021080-106	
T-3	フミイタササエダイクミ (コンプレッサユニット付)	Step Tread Supporter Assembly (With Compressor Unit)	S05666-001	

参照番号 Ref. No.	品名 Name of Parts		100V	200V	220V	380V	415V
N-1	セイギョボックスミ	Control Box Assembly	S06298-001	S02881-001			
Q-35	デンゲンコード	Power Source Cord	—	S02919-001			
Q-42	デンゲンコードB	Power Source Cord (B)	S06329-001	—			
R-1	モータクミ	Motor Assembly	230176-001	228238-001	228239-001		229689-001
R-15-1	3PオシSWクミ#9-21	Power Switch Assembly #9-21	—	S06556-001		—	—
R-15-2	3PオシSWクミ#9-22	Power Switch Assembly #9-22	—	—	—	S06557-001	
R-15-3	2PオシSWクミ#18-2	Power Switch Assembly #18-2	230187-001	—	—	—	—
S-1-1	フットスイッチイタSクミ	Foot Switch Plate Assembly (S)	S02489-001				
S-1-2	フットスイッチイタLクミ (タッチャクテーブル用)	Foot Switch Plate Assembly (L) (for Standup Table)	—	S02984-001	—	—	—
T-1-1	キャククミ	Stand Assembly	S02861-001				
T-1-2	タッチャククミ	Stand Assembly (for Standup Table)	—	S05662-001	—	—	—

B-30・Z-12 ハリ・Needle		参照番号 Ref. No.	品名 Name of Parts	サブクラス Sub-Class	部品コード・Parts NO.	
DP×5 #9	107415-009				作成機付キ・ With Programmer	作成機ナシ・ With Out Programmer
DP×5 #11	107415-011	U-1	プログラマクミ Programmer Assembly 	S02939-001	—	
DP×5 #14	107415-014					
DP×5 #16	107415-016					
DP×5 #18	107415-018					
DP×5 #19	107415-019					
DP×5 #21	107415-021					Z-17
DP×5 #23	107415-023					
DP×3KN#10	154763-010					
DP×17 #14	145646-014					
DP×17 #16	145646-016					
DP×17 #18	145646-018	Z-18	マイクロディスククミ Micro Disc Assembly 	—	S02453-001	
DP×17 #19	145646-019					
DP×17 #21	145646-021					
DP×17 #24	145646-024					
DP×17 #25	145646-025					

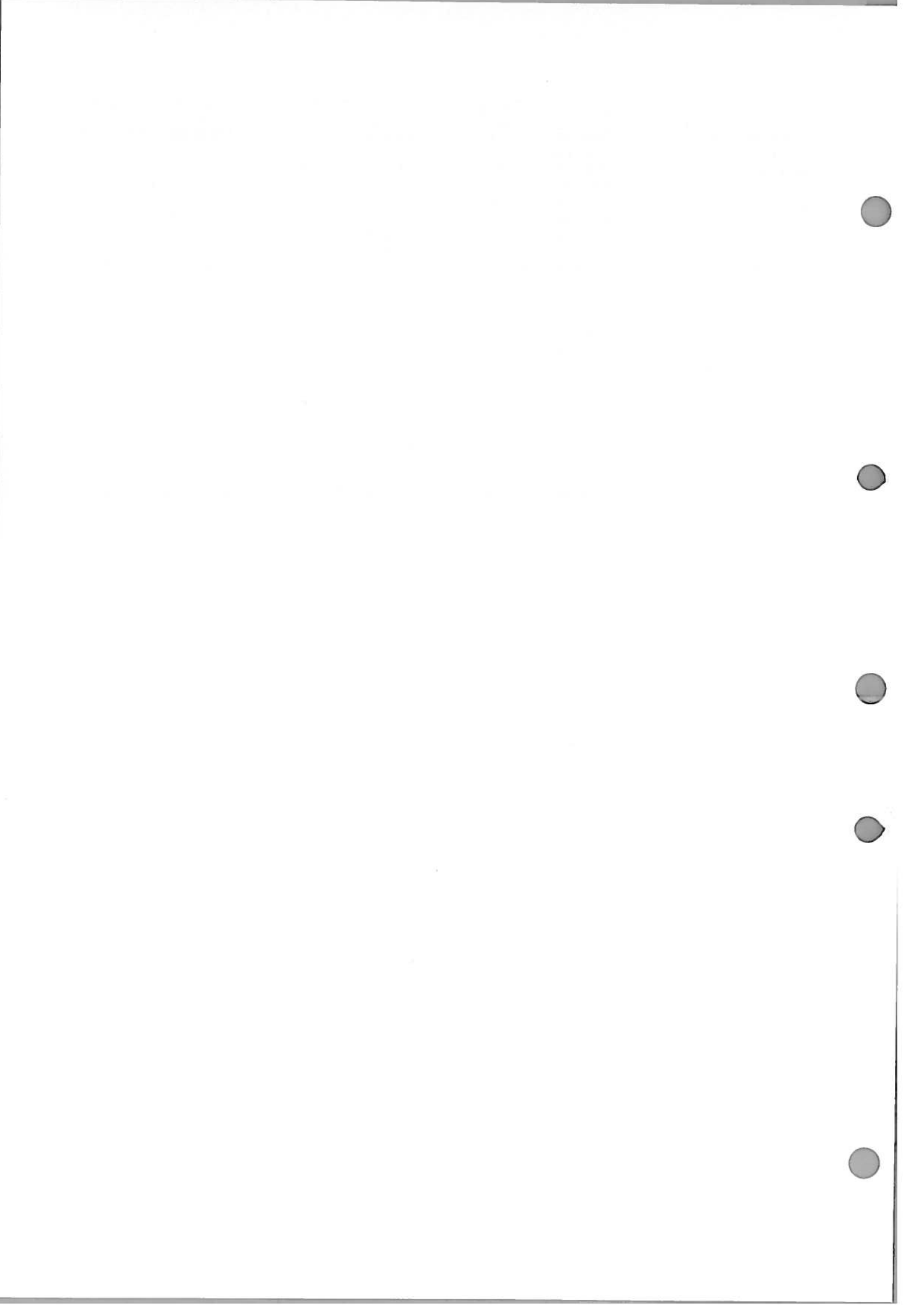
索引 / INDEX / VERZEICHNIS / INDEX / INDEX

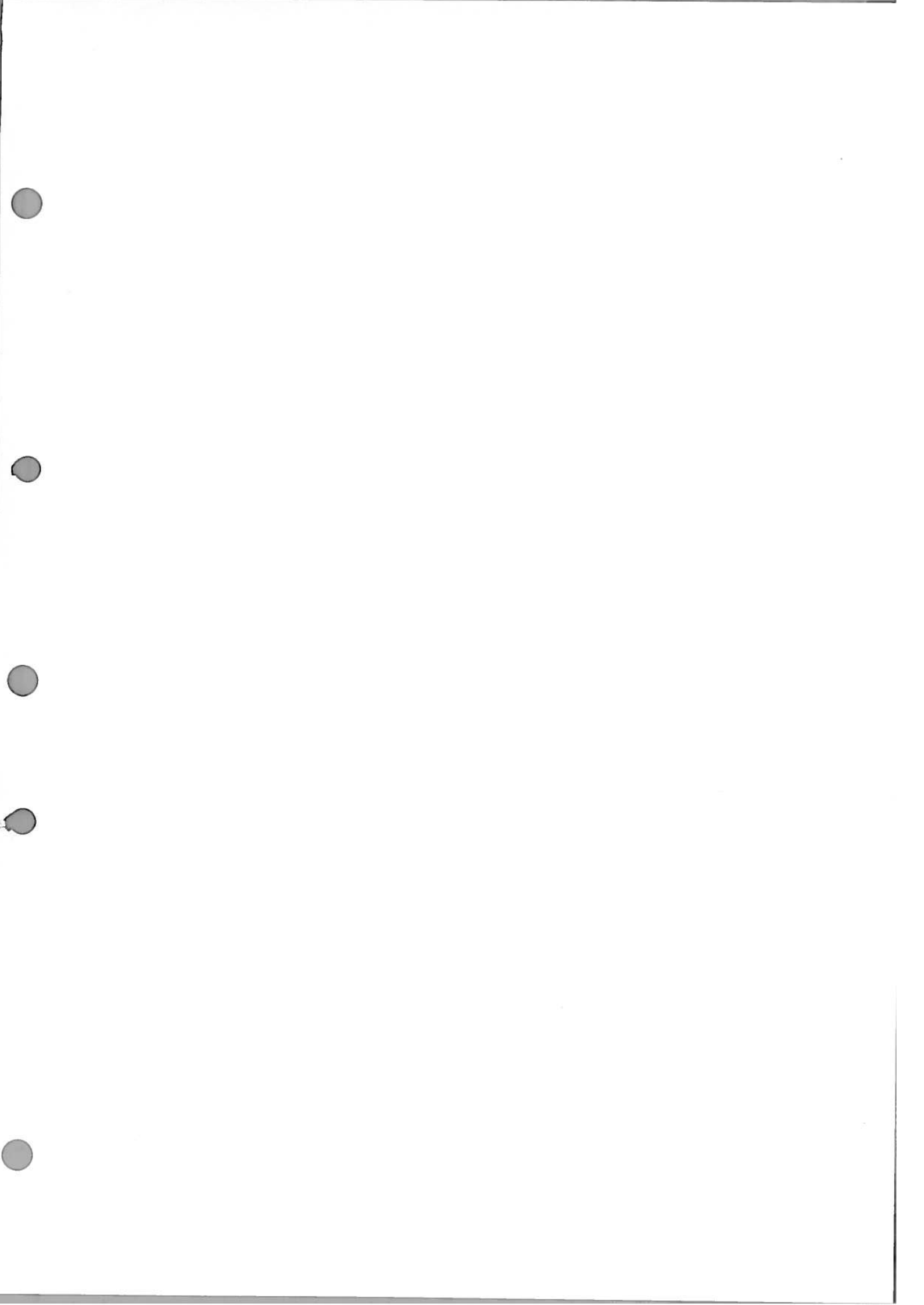
部品コード Parts No.	参照番号 Ref. No.	部品コード Parts No.	参照番号 Ref. No.	部品コード Parts No.	参照番号 Ref. No.	部品コード Parts No.	参照番号 Ref. No.
S00470-000	Q- 45	S02324-001	D- 39	S02427-001	F- 16	S02916-001	Q- 1
S00479-000	P- 31	S02326-001	D- 43	S02429-001	F- 16-2	S02917-001	Q- 2
S00722-001	K- 45	S02327-001	D- 45	S02430-001	L- 5	S02918-001	Q- 34
S00723-001	K- 46	S02328-001	D- 46	S02434-001	H- 7	S02919-001	Q- 35
S01005-000	Z- 11-2-4	S02329-001	D- 50	S02435-001	H- 8	S02920-001	Q- 6
S01292-001	J- 1-3	S02330-001	D- 55	S02436-001	H- 15	S02923-001	Q- 9
S01293-001	J- 1-16	S02331-001	D- 56	S02438-001	H- 29	S02924-001	Q- 10
S01294-001	J- 1-7	S02332-001	D- 57	S02440-001	L- 1	S02925-001	Q- 11
S01698-001	C- 31-3	S02333-000	D- 59	S02442-001	C- 51	S02926-001	Q- 12
S01825-001	S- 1-1-6	S02336-001	D- 62	S02444-001	C- 52	S02927-000	Q- 36
	S- 1-2-6	S02337-001	D- 67	S02445-001	A-145	S02928-001	Q- 37
S02225-006	A- 2	S02338-001	D- 69	S02446-001	B- 22	S02931-001	Q- 13
S02226-001	A-114	S02339-001	D- 71	S02447-001	D- 63	S02932-001	Q- 14
S02227-006	A- 5	S02346-001	K- 1	S02448-006	J- 1	S02939-001	U- 1
S02228-006	A- 5-1	S02347-001	K- 3	S02450-001	J- 1-8	S02962-001	G- 2-3
S02229-000	A- 5-2	S02348-000	K- 3-1	S02451-001	T- 1-1-5		G- 10-2
S02231-106	A- 10	S02349-001	K- 3-5		T- 1-2-5	S02976-001	G- 13-6
S02237-006	A-101	S02350-001	K- 3-5-1	S02453-001	Z- 18	S02984-001	S- 1-2
S02239-001	G- 6	S02351-001	K- 3-11	S02454-000	A-143	S03271-001	Q- 32
S02240-006	A- 13	S02352-001	K- 8	S02455-001	Z- 16	S03272-001	D- 1
S02241-001	A- 15	S02354-001	K- 9	S02456-001	L- 10	S03281-001	A- 34
S02242-001	A- 20	S02355-001	K- 11	S02457-001	H- 31	S03283-000	Q- 31
S02243-001	A-115		K- 16	S02459-001	G- 2-1	S03289-001	G- 27
S02244-001	A-116		K- 23	S02460-001	C- 33	S03293-001	C- 20
S02248-006	A- 22	S02356-001	K- 13	S02462-001	G- 10-1	S03294-001	C- 21
S02249-006	A- 45	S02357-000	K- 14	S02464-001	G- 13-1	S03329-101	B- 10
S02250-006	A- 46	S02358-001	K- 19	S02465-000	G- 13-2	S03359-000	G- 28
S02255-001	E- 53	S02359-000	A-112-2	S02466-000	G- 23	S03661-000	G- 4-4
S02256-006	A- 27	S02361-001	K- 20	S02468-001	E- 13	S03662-000	G- 2-4
S02257-001	B- 1	S02362-001	K- 22		E- 34	S03785-101	P- 1-1-1
S02258-001	B- 2	S02364-000	K- 26	S02473-101	C- 42		P- 1-2-1
S02260-000	B- 3	S02365-001	K- 28	S02474-001	E- 18	S03788-001	P- 1-1-5
S02262-001	B- 10-1	S02368-001	K- 30	S02475-001	C- 31		P- 1-2-5
S02263-001	B- 13	S02370-001	K- 32	S02476-001	E- 37	S03789-001	P- 1-1-5-1
S02264-000	B- 15	S02373-001	K- 35	S02478-001	C- 19		P- 1-2-5-1
S02265-001	B- 24	S02374-001	K- 37	S02479-001	C- 46	S03793-001	P- 1-1-5-3
S02267-001	B- 24-5	S02375-001	K- 40	S02481-001	R- 3		P- 1-2-5-3
S02268-001	B- 24-6	S02378-002	K- 41	S02482-001	R- 7	S03796-001	P- 17
S02269-001	B- 26	S02379-001	K- 42	S02483-001	A-132	S03799-001	P- 19
S02270-001	B- 29	S02380-001	K- 43	S02484-006	A- 29	S03800-001	P- 21
S02271-001	B- 32	S02381-001	K- 44	S02485-001	D- 74	S03801-001	P- 23
S02288-001	C- 1-2-15	S02385-001	K- 47	S02488-001	C- 31-2	S03803-000	P- 27
S02293-001	D- 2	S02387-001	C- 6	S02489-001	S- 1-1	S03805-006	C- 1-2
S02294-001	D- 3	S02392-001	C- 23	S02747-001	Z- 11-12	S03905-000	A- 32
S02295-000	D- 3-1	S02396-001	C- 24	S02763-201	Z- 11	S05662-001	T- 1-2
S02296-001	D- 3-2	S02398-000	C- 30	S02777-001	Z- 11-2	S05663-001	T- 1-2-1
	K- 3-2	S02400-001	C- 31-1	S02778-001	Z- 11-6	S05666-001	T- 3
S02298-001	D- 3-4	S02403-001	C- 34	S02780-001	Z- 11-7	S05670-001	P- 32
	K- 3-4		E- 21	S02786-001	Z- 11-11	S06295-000	P- 33
S02299-000	D- 3-5	S02404-001	C- 36	S02857-001	G- 4-3	S06298-001	N- 1
S02300-001	D- 60		E- 23	S02858-001	D- 40	S06329-001	Q- 42
S02301-001	D- 3-7	S02405-001	C- 39	S02861-001	T- 1-1	S06544-000	N- 1-2-5
S02302-001	D- 3-9	S02406-001	C- 41	S02862-001	T- 1-1-1	S06550-001	S- 1-1-2
S02303-001	D- 3-17	S02407-001	L- 7	S02870-001	L- 15		S- 1-2-2
S02304-001	D- 15	S02408-101	E- 1	S02871-001	L- 16	S06551-101	S- 1-1-2-1
S02307-001	D- 11	S02413-001	E- 11	S02872-001	A-112		S- 1-2-2-1
S02308-001	D- 16	S02414-001	E- 19	S02873-001	C- 53	S06552-000	S- 1-1-2-2
S02310-001	D- 16-2	S02416-001	E- 32	S02876-001	C- 26		S- 1-2-2-2
S02311-001	D- 18	S02417-001	E- 40	S02881-001	N- 1	S06557-001	R- 15-2
S02313-001	D- 31	S02418-001	E- 41	S02887-000	N- 1-2-3	S06706-001	Z- 10
S02318-001	D- 24	S02419-001	E- 44		Z- 14	S07223-001	N- 4
S02319-001	D- 35	S02420-001	E- 46	S02888-000	N- 1-2-4	S07299-000	P- 17-2
S02320-001	D- 25	S02422-001	F- 5		Z- 15	S07675-000	C- 12
S02321-001	D- 32	S02423-001	F- 9	S02889-000	N- 1-3		C- 32
S02322-001	D- 33	S02425-001	F- 10	S02906-000	N- 1-20-1	S07784-001	C- 14
S02323-001	D- 37	S02426-001	F- 12	S02909-001	N- 1-22	S07785-001	C- 15

部品コード Parts No.	参照番号 Ref. No.	部品コード Parts No.	参照番号 Ref. No.	部品コード Parts No.	参照番号 Ref. No.	部品コード Parts No.	参照番号 Ref. No.
S07787-001	E- 2	017761-412	C- 7	025080-232	D- 8	048150-142	B- 17
S07789-000	E- 5	018061-222	A-141		N- 3	060400-816	Q- 26
S07793-000	E- 39	018062-022	E- 9		P- 36		Q- 28
S07794-001	E- 49	018082-022	D- 7	025080-336	P- 37	062300-416	E- 54
S07795-001	A-122		K- 7	025100-132	A-109	062300-806	E- 38
S07799-001	A-125		N- 1-27	025350-132	K- 38	062501-202	P- 9
S07802-001	C- 2	018084-022	N- 2	025350-236	A-146	062501-406	Z- 11-4-2
S07803-001	C- 9	018400-622	E- 50	025350-332	G- 13-4		Z- 11-7-5
S07902-001	N- 5	018401-222	C- 27	025680-132	L- 9	062503-006	Z- 11-7-4
S07944-001	Z- 1		D- 44	025680-232	B- 9	062660-412	F- 16-3
S08461-001	D- 85	018500-822	C- 17		C- 1-2-6	062660-712	F- 16-7
S09241-001	P- 1-1	018501-022	K- 27		C- 11	062670-412	H- 25
S09242-001	P- 1-2		Q- 16	025750-132	A-121		K- 39
S09318-001	P- 1-1-2		A-144	025770-232	D- 3-19	062670-512	A-113
	P- 1-2-2		P- 20		K- 3-12	062670-612	A- 30
002301-003	Q- 33		Q- 17	026050-136	Z- 11-7-6		A-117
002301-203	N- 1-29	018501-422	F- 22	028030-242	P- 1-1-7		A-123
	Q- 3	018501-622	D- 70		P- 1-2-7		A-126
002303-003	P- 1-1-6		Q- 20	028040-242	C- 28		A-134
	P- 1-2-6	018502-022	Q- 21		E- 52		G- 13-3
002401-003	N- 1-24	018502-222	E- 7	028040-243	N- 1-10		G- 20
	N- 1-8-6		E- 27		N- 1-26		G- 25
	N- 1-9	018502-522	E- 30		N- 1-7		H- 4
002404-505	N- 1-5	018680-822	L- 2		N- 1-8-7		H- 28
011679-312	C- 13		L- 8	028050-242	D- 73		J- 1-13
013679-412	H- 9	018681-022	C- 22		E- 8	062670-812	A- 9
013710-512	H- 20		E- 3		E- 28	062671-012	L- 4
013760-612	H- 22		K- 12		P- 11	062671-412	D- 58
013761-412	B- 14		K- 17		Q- 18	062680-612	C- 1-2-7
	B- 25		K- 24		Q- 22	062680-812	A-124
014061-631	B- 10-2	021060-102	A-139	028050-246	Z- 11-7-2		A-127
014680-422	C- 1-2-13	021080-106	P- 38	028060-242	E- 10		B- 24-7
014680-622	D- 6		R- 10		K- 51		E- 47
	F- 3	021160-303	T- 1-1-3	028080-242	N- 1-28		G- 3
	J- 1-11		T- 1-2-3		P- 35		G- 5
	K- 6	021300-106	P- 1-1-8	028080-243	R- 12		G- 11
014760-622	A-102		P- 1-2-8	028680-242	E- 48		G- 14
	C- 1-2-14		Q- 15	028770-242	D- 3-20		J- 1-4
	C- 16	021500-103	A- 35		K- 3-13	062681-012	B- 33
	C- 35		P- 12	031312-006	S- 1-1-7		E- 42
	D- 3-10	021500-106	Z- 11-4-3		S- 1-2-7	062681-212	D- 40-2
	D- 3-12		Z- 11-7-3	032461-606	Q- 40	062681-412	B- 8
	D- 3-6	021750-102	D- 30		R- 13	062710-612	A-105
	D- 14	021860-312	D- 61	034311-302	S- 1-1-4		A-118
	D- 17	021910-302	D- 23		S- 1-2-4		A-133
	D- 34	025030-135	M- 1-13	047201-042	D- 3-21	062711-012	A- 14
	D- 47	025030-232	E- 55	047251-640	G- 26		C- 40
	E- 14	025030-233	Q- 4	047503-242	A- 3		E- 45
	E- 20	025030-335	M- 1-4	048025-342	L- 6		H- 2
	E- 22	025040-232	C- 29	048030-342	L- 11		J- 2
	E- 35		E- 51	048040-342	D- 19	062711-212	D- 72
	F- 6	025040-233	N- 1-25		D- 52		Q- 30
	F- 8		N- 1-6		D- 66	062711-412	A- 6
	F- 11	025040-335	M- 1-15		P- 22		A- 23
	F- 17	025050-232	C- 18	048050-342	J- 1-15		A- 47
	H- 17		C- 44		K- 29		M- 2
014770-622	B- 19		E- 29	048060-342	C- 1-2-9	062711-612	A- 28
	B- 21		P- 10		D- 3-13		D- 26
	B- 23		Q- 19		E- 12	062751-612	D- 36
	D- 1-2		Q- 23		E- 33	062761-012	C- 50
	F- 15		A- 36		J- 1-6		K- 21
	K- 2	025060-132	C- 8		K- 3-7	062761-412	A- 4
	K- 3-6	025060-232	A-142	048080-342	A-108		K- 31
017082-203	P- 34		K- 50		D- 13	062762-012	K- 15
017680-512	C- 3	025060-332	A-140		D- 49	072068-980	E- 15
017681-012	C- 43	025080-132	J- 1-5		F- 20		E- 36



部品コード Parts No.	参照番号 Ref. No.	部品コード Parts No.	参照番号 Ref. No.	部品コード Parts No.	参照番号 Ref. No.	部品コード Parts No.	参照番号 Ref. No.
072620-260	B- 4	122991-001	Z- 2	152245-001	F- 4	159150-000	S- 1-1-5
081001-670	D- 65	126863-000	Z- 11-10	152247-001	F- 7		S- 1-2-5
081003-670	F- 13	132051-001	B- 24-4	152283-101	D- 86		T- 2
	F- 19	139096-001	C- 1-2-12		Z- 19	159224-001	H- 26
081007-670	C- 38	140392-001	A- 19	152393-000	T- 1-1-2	159610-101	F- 26
	E- 25	140726-000	B- 12		T- 1-2-2	159612-001	F- 28
081014-070	C- 37	141275-001	B- 5	152678-001	F- 18	159613-001	F- 27
	E- 24	141276-001	B- 6	152681-101	F- 21		Z- 7
082105-390	A-135	141494-001	K- 18	152682-001	F- 23	159805-001	H- 12
100032-004	C- 54		K- 25	152685-101	F- 24	159910-001	A-136
	K- 34	141600-001	J- 8	152686-001	F- 23	183125-001	H- 18
100136-001	H- 14	141786-001	F- 1	152687-001	F- 24	200190-001	R- 14
100197-002	C- 1-2-10	141808-001	F- 25	152753-001	D- 3-8	213650-001	R- 11
100250-001	B- 18	142002-001	Z- 5-1	152841-003	A- 8	215082-001	M- 1-17
100279-101	D- 53	142211-001	B- 31	152860-001	A-111	215083-001	M- 1-14
100360-003	K- 36	142329-000	G- 16	152869-001	H- 1		M- 1-5
100666-002	A-120	142443-001	Z- 3-1	152870-001	H- 3	217093-001	M- 1-16
100887-001	Z- 4-2	142628-001	D- 12	152881-001	H- 21	219557-000	M- 1-6
101572-101	Z- 3-3		D- 48	152883-000	H- 23	219558-000	M- 1-7
101706-001	B- 20	142721-001	Z- 5-2	152884-001	H- 24	219559-001	M- 1-8
102538-007	A-112-3	143591-001	C- 1-2-11	152889-001	H- 27	221421-001	M- 1-9
102843-004	B- 7	144458-001	B- 27	152891-001	H- 30	221786-001	Q- 38
104449-001	A- 16	144504-001	H- 18-2	152948-001	G- 1	222372-001	R- 9
104450-101	A- 17	144505-000	J- 3		G- 12	224508-001	M- 1-20
	A- 37	144588-001	H- 10	152952-001	G- 2-2		R- 4
104525-001	H- 13	144712-002	B- 2-2	152955-001	G- 4-2		R- 6
104567-001	G- 9	145446-001	H- 11	152959-001	G- 4-1		R- 8
104689-002	F- 2	145478-001	D- 68	152960-001	G- 8	224549-001	R- 5
105234-003	K- 3-5-3	145519-001	H- 10	152962-001	G- 7	228238-001	R- 1
105343-001	Z- 6	145992-001	L- 14	152963-001	G- 13-5	228239-001	R- 1
106129-001	A-112-4	146086-001	L- 3		G- 17	228408-001	M- 1
107038-003	C- 1-2-18	146198-001	J- 6	152969-001	G- 19	229689-001	R- 1
107149-001	G- 21	146199-001	J- 5		G- 24	230176-001	R- 1
107407-003	J- 9	146200-001	J- 4	153043-001	D- 3-11	230187-001	R- 15-3
107453-001	D- 29	146373-000	G- 15	153102-001	A-112-1	340400-001	P- 29
107606-001	H- 13	146375-000	G- 10-3	153208-002	A- 21		Q- 39
107678-101	J- 10	146597-101	C- 45		A- 33	506556-001	R- 15-1
107680-001	J- 11	147402-001	L- 13		C- 25	525664-000	Q- 25
107681-001	J- 12	147846-001	D- 54		K- 33		Q- 44
107682-001	J- 13	149547-000	Q- 27	153330-001	B- 24-1	552908-000	Q- 43
107779-001	Z- 4-1	149796-001	P- 30	153403-002	C- 10	575739-001	Z- 17
107780-001	Z- 4-3	149853-001	A-119	154465-001	A-103		
109239-002	A- 12	150106-002	Z- 11-4	154559-001	H- 18-1		
110168-001	P- 24	150172-002	Z- 11-3	154562-001	H- 18-3		
110201-001	D- 3-3	150174-000	Z- 11-2-3	154563-001	H- 19		
	K- 3-3		Z- 11-5	154590-001	K- 3-5-2		
110367-001	D- 3-14	150179-002	Z- 11-7-1	154594-000	D- 3-16		
	K- 3-8	150180-000	Z- 11-8		K- 3-10		
110495-003	F- 14	150182-000	Z- 11-9	154595-001	D- 3-18		
112669-001	G- 18	150191-002	Z- 11-2-2	154596-000	D- 3-15		
112751-003	H- 6	150206-002	Z- 11-2-1		K- 3-9		
113316-001	H- 5	150335-001	Z- 5-4	154599-000	D- 4		
113745-001	A- 11	150357-001	P- 2		K- 4		
114294-001	H- 16	150451-001	D- 38	154600-001	D- 5		
114483-002	Z- 8	150460-001	D- 27		K- 5		
114486-002	A-104	150461-001	D- 28	154702-001	Z- 9		
115157-001	Z- 5-5		D- 51	155489-000	G- 22		
115947-001	A-138	150467-001	D- 41	155510-001	H- 18-4		
116920-001	B- 16	150468-001	D- 42	156112-002	Z- 11-1		
117934-001	A- 7	150553-001	K- 10	157704-001	Q- 5		
117936-001	A- 18	150756-000	D- 84	158581-000	Q- 41		
118064-001	Z- 5-3	151602-002	L- 17	158827-000	A-137		
118735-001	L- 12	151603-002	D- 64	158830-001	A-106		
118764-002	J- 7	152236-001	B- 24-2	158831-001	A-107		
118837-001	Z- 3-2	152237-001	B- 24-3	158832-000	A-110		
120448-001	J- 1-10	152242-001	B- 28	159119-101	D- 22		





**ブラザー工業株式会社**

〒467 名古屋市瑞穂区妙普通 1-32  
TEL (052) 824-2392代

**BROTHER INDUSTRIES, LTD. NAGOYA, JAPAN**

151-325  
195325-001 ①  
1987, 4

Printed in Japan/Gedruckt in Japan/Imprimé au Japon/Impreso en Japón