

brother

DB2-B736

高速直線本縫ミシン **EXEDRA**

HIGH-SPEED LOCK STITCH MACHINE **EXEDRA**

SCHNELLNÄHMASCHINEN FÜR STEPPSTICH **EXEDRA**

MACHINE A POINT D'ARRET A GRANDE VITESSE **EXEDRA**

DOBLE PESPUNTEDORA DE ALTA VELOCIDAD **EXEDRA**

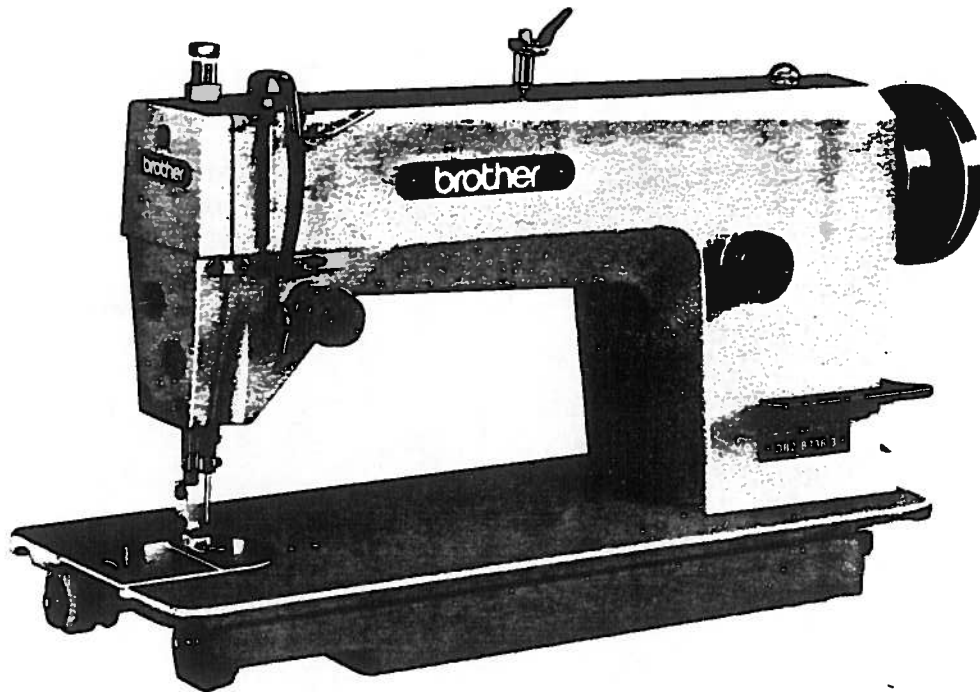
パーツブック

PARTS BOOK

TEILEKATALOG

LIVRE DES PIECES


LIBRO DE REFERENCIA DE PIEZAS



BROTHER INDUSTRIES, LTD.
• DB2-B736-■ •
MADE IN JAPAN

- 1. 薄物用
Thin materials
- 3. 中厚物用
Medium-thick materials
- 5. 厚物用
Thick materials


パーツブックご利用に際して

1. 組単位で補給する部品は、 破線で示しております。
2. この本は1988年4月のデータに基づいて作成されたものです。
3. 部品は予告なしに設計変更される場合があります。
4. 部品コード欄が*となっている場合は、仕様別部品一覧表(21ページ)でお調べ下さい。

目 次

A. 主体関係	2
B. 押エ関係	2
C. 針棒天秤関係	4
D. 送り関係	6
E. カマ関係	10
F. 給油・潤滑関係	12
G. 糸通シ関係	14
H. ヒザ上ケ関係	16
J. 特別注文部品	16
Z. 付属品関係	18
仕様別部品一覧表	21
ゲージ部品一覧表	23
索引	26

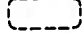
Notes for using this parts book

1. Parts supplied as complete assemblies are circled by a dotted line .
2. This book was prepared based on information available in April 1988.
3. Parts are subject to changes in design without prior notice.
4. If the symbol * is found in the "Parts No." column, refer to the different parts list on page 21.

CONTENTS

A. Machine body	2
B. Presser foot mechanism	2
C. Needle bar and thread take-up mechanism	4
D. Feed mechanism	6
E. Rotary hook mechanism	10
F. Lubrication	12
G. Threading mechanism	14
H. Knee lifter mechanism	16
J. Option parts	16
Z. Accessories	18
DIFFERENT PARTS LIST	21
GAUGE PARTS LIST	23
INDEX	26

Anmerkungen zum Gebrauch dieses Stücklistebuches

1. Die Teile, die als kompletter Satz geliefert werden, sind mit einer  gestrichelten Linie umrandet.
2. Dieses Buch basiert auf den Informationen vom April 1988.
3. Modelländerungen sind vorbehalten.
4. Dieses Zeichen * in der Spalte "Parts No. (Teilnummer)" verweist auf die Gesonderte Stückliste auf Seite 21.

INHALTSVERZEICHNIS

A. Maschinengehäuse	2
B. Stoffdrückerfuß	2
C. Nadelstangen-und Fadenabnahmevorrichtung	4
D. Transportvorrichtung	6
E. Greifervorrichtung	10
F. Schmierung	12
G. Fadenführungsvorrichtung	14
H. Kniehebel	16
J. Sonderzubehör	16
Z. Zubehör	18
ZUBEHÖRLISTE	21
LEHRENLISTE	23
VERZEICHNIS	26

Notes sur l'utilisation de ce manuel de pièces détachées

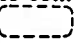
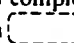
1. Les pièces fournies en tant qu'assemblages complets sont encadrées avec un trait pointillé .
2. Ce manuel a été fait d'après les renseignements valables au mois de Avril 1988.
3. Les pièces peuvent être sujettes à des modifications sans préavis.
4. Si le symbole * se trouve dans la colonne "Parts No. (N° de pièce)" veuillez la vous référer à la liste de pièces annexe page 21.

TABLE DES MATIERES

A. Corps de la machine	2
B. Mécanisme du pied presseur	2
C. Mécanisme de la barre à aiguille et releveur de fil	4
D. Mécanisme de l'entraînement	6
E. Mécanisme du crochet rotatif	10
F. Lubrification	12
G. Mécanisme de l'enfilage	14
H. Mécanisme de genouillère	16
J. Pièces en option	16
Z. Accessoires	18
LISTE DES PIECES ACCESSOIRES	21
LISTE DE PIECES	23
INDEX	26

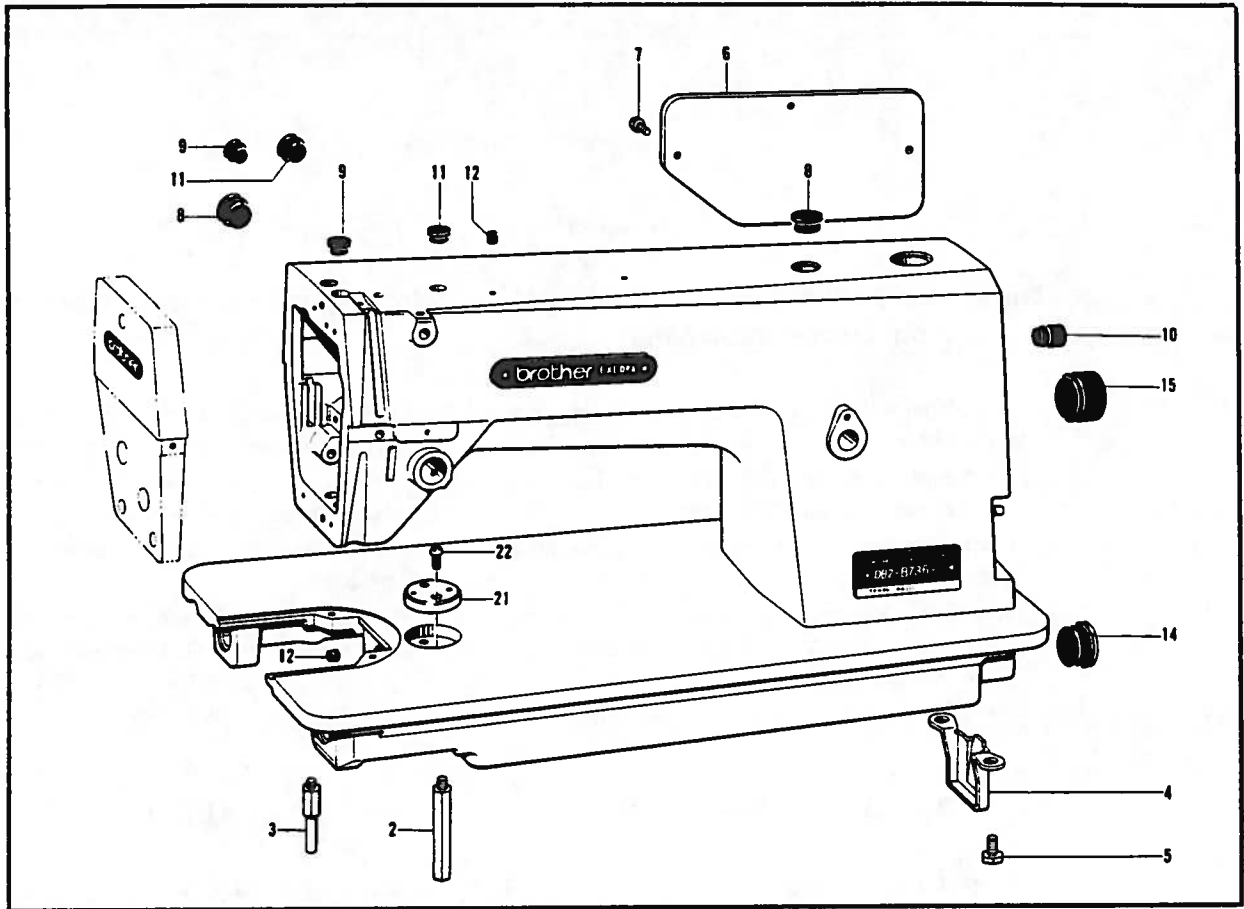
Notas para usar este Libro de Piezas

1. Las piezas suministradas como conjuntos completos se enmarcan con una línea punteada .
2. Este libro ha sido compilado basándose en los datos de que se disponía en abril 1988.
3. Las piezas quedan sujetas a cambios de diseño sin aviso previo.
4. De haber un símbolo * junto al "Parts No. (Número de Pieza)", habrá que mirar la lista de piezas separada de la página 21.

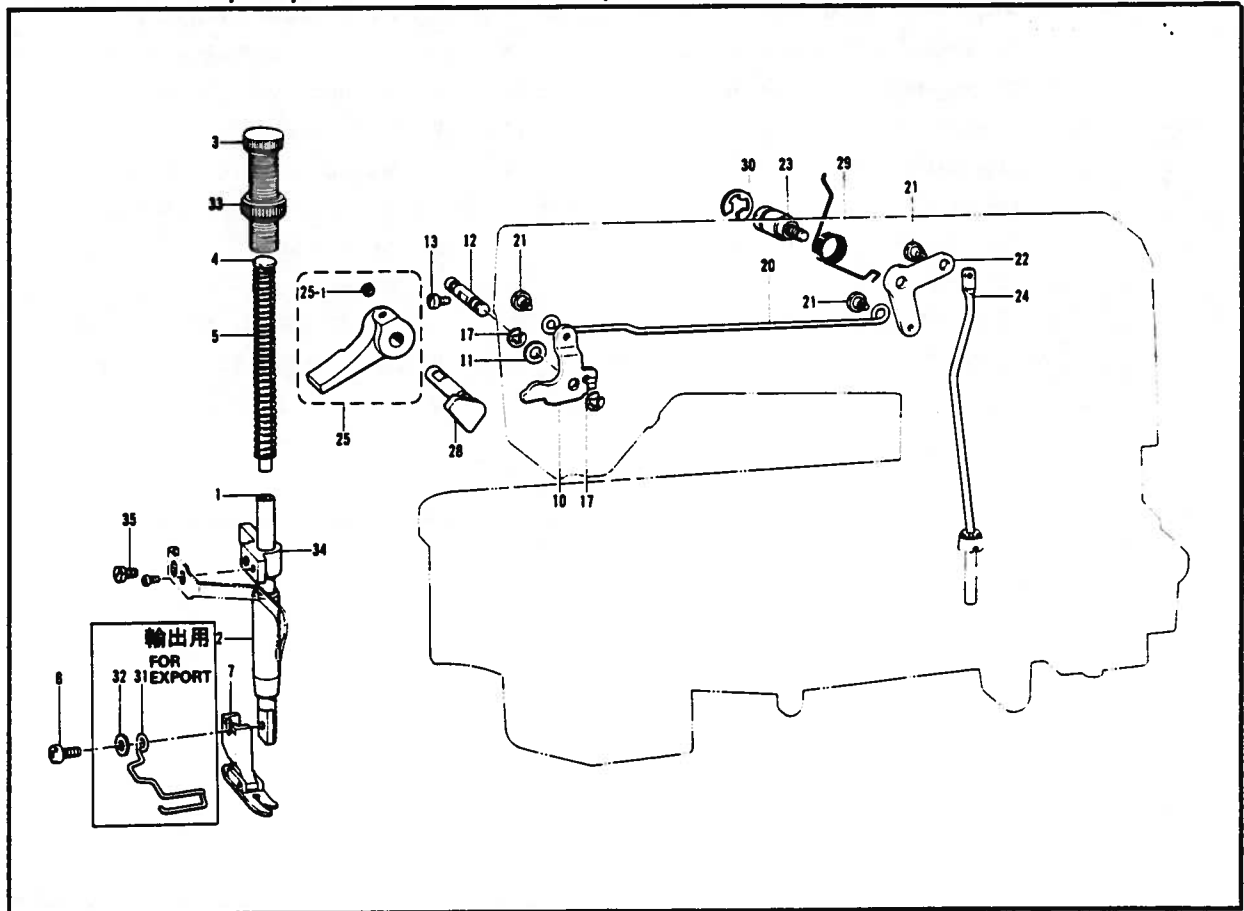
INDICA

A. Cuerpo de la máquina	2
B. Mecanismo del prensa telas	2
C. Mecanismo de la barra de aguja y tirahilos	4
D. Mecanismo de la alimentación	6
E. Mecanismo del cangrejo	10
F. Lubricación	12
G. Mecanismo de la enhebrado	14
H. Mecanismo de levantador de rodilla	16
J. Piezas opción	16
Z. Accesorios	18
LISTA DE PIEZAS ACCESORIAS	21
LISTE DE PIEZAS CALIBRADORAS	23
INDICE	26

A. 主体関係 / Machine body / Maschinengehäuse /
Corps de la machine / Cuerpo de la máquina



B. 押工関係 / Presser foot mechanism / Stoffdrückerfuß /
Mécanisme du pied presseur / Mecanismo del prensa telas



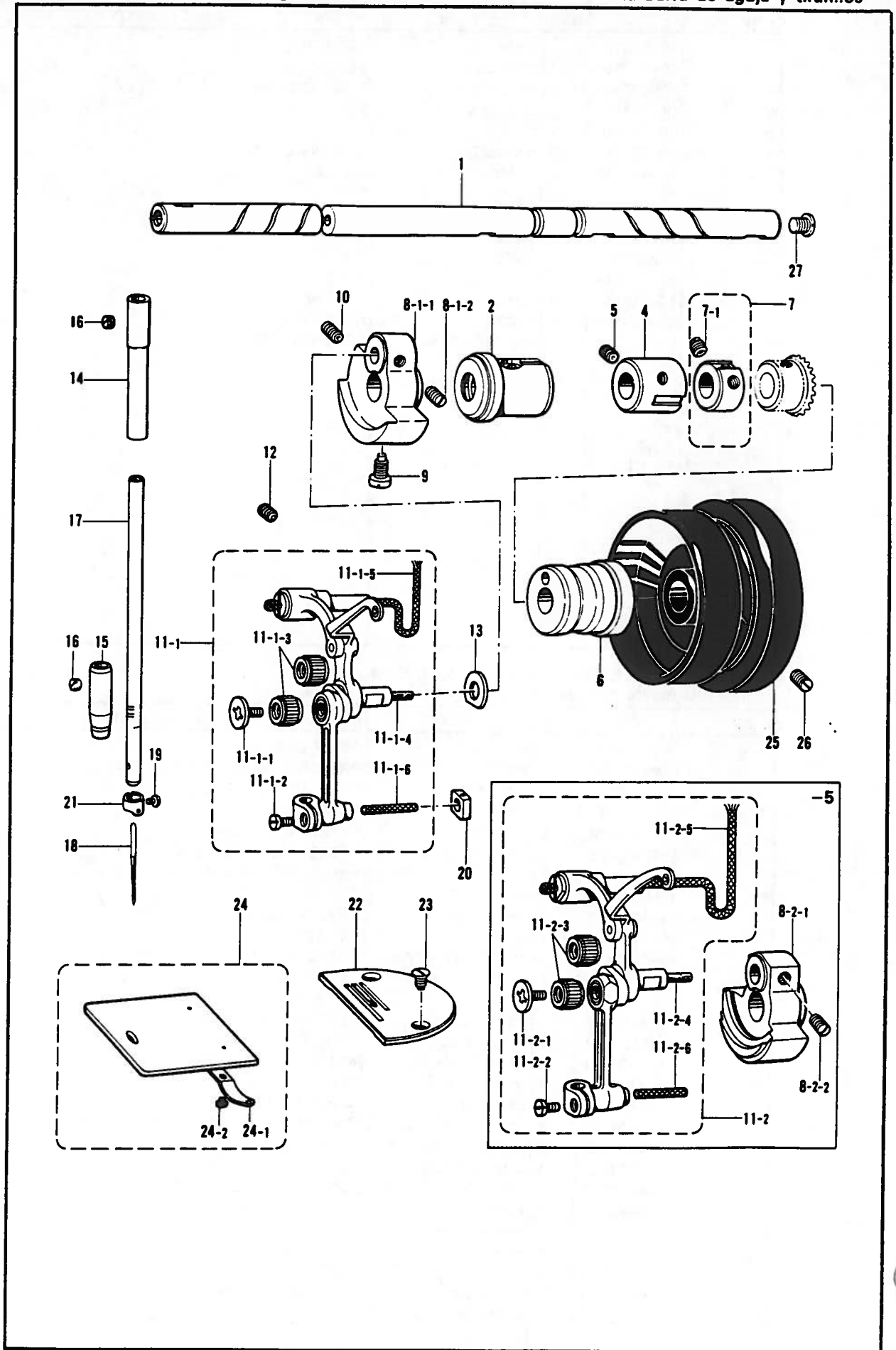
A. 主体関係 / Machine body / Maschinengehäuse /
Corps de la machine / Cuerpo de la máquina

REF.NO.	CODE	QTY	ヒンメイ	NAME OF PARTS	RMKS
2	104829101	1	キヤクチュウL	BED LEG L	
3	104830101	1	キヤクチュウS	BED LEG S	
4	118672001	1	ポンプカバー	PUMP COVER	
5	140704001	2	ボルト7.14	BOLT 7.14	
6	S03247001	1	ガワイタ	REAR COVER	
7	062681012	5	ナヘコ437-40X10	SCREW 4.37X10	
8	104449001	2	メクラセン	OIL CAP	
9	104450101	2	メクラセン	OIL CAP	
10	104832001	1	メクラセン	OIL CAP	
11	104821001	2	メクラセン	OIL CAP	
12	142274001	2	メクラセン	OIL CAP	
14	108520001	1	メクラセン	OIL CAP	
15	104451001	1	メクラセン	OIL CAP	
21	S09621001	1	シヨウキイタ	RULER PLATE	
22	062670612	1	ナヘコ357-40X6	SCREW 3.57X6	

B. 押工関係 / Presser foot mechanism / Stoffdrückerfuß /
Mécanisme du pied presseur / Mecanismo del prensa telas

REF.NO.	CODE	QTY	ヒンメイ	NAME OF PARTS	RMKS
1	111466001	1	オサエホウ	PRESSER BAR	
2	145472001	1	オサエホウメタル	PRESSER BAR BUSHING	
3	141207001	1	オサエチヨウセツネシ	PRESSER ADJUSTING SCREW	
4	141208001	1	オサエハネアンナイ	PRESSER SPRING GUIDE	
5	147514001	1	オサエハネ(-1)	PRESSER SPRING(-1)	
5	141728001	1	オサエハネ(-3.-5)	PRESSER SPRING(-3.-5)	
7	*	1	オサエクミ	PRESSER FOOT ASSEMBLY	
8	060671012	1	ハインドコ357-40X10	SCREW 3.57X10	
10	S01020001	1	オサエアケレハ	PRESSER BAR LIFTER LEVER	
11	109763002	1	サカネ	WASHER	
12	159998001	1	オサエアケレハシク	PRESSER BAR LIFTER SHAFT	
13	S01998001	1	アタマツキトメネシ3.57	SCREW 3.57	
17	048040342	2	トメフE4	STOP RING E4	
20	145476001	1	ヒサアケレンカン	KNEE LIFTER CONNECTOR	
21	145478001	3	ダンネシ4.76	STUD SCREW 4.76	
22	145479001	1	ヒサアケレハ	KNEE LIFTER LEVER	
23	154348001	1	ダンシク6.35	STUD SCREW 6.35	
24	145481001	1	ヒサアケホウ	KNEE LIFTER BAR	
25	S13103001	1	オサエアケテコネシツキ	PRESSER BAR LIFTER WITH SCREW	
25-1	014710522	2	アナトメネシ4.76クホミ	SCREW 4.76X5	
28	S02551001	1	オサエアケクランク	PRESSER BAR LIFTER CRANK	
29	154347001	1	ヒサアケレハハネ	KNEE LIFTER LEVER SPRING	
30	048080342	1	トメフE8	STOP RING E8	
31	*	1	-----	FINGER GUARD	
32	*	1	-----	WASHER	
33	147846001	1	チヨウセツネシツマミナツト	NUT	
34	S00879001	1	オサエホウウタキ	PRESSER BAR GUIDE BRACKET	
35	142403001	1	ボルト5.95	BOLT 5.95	

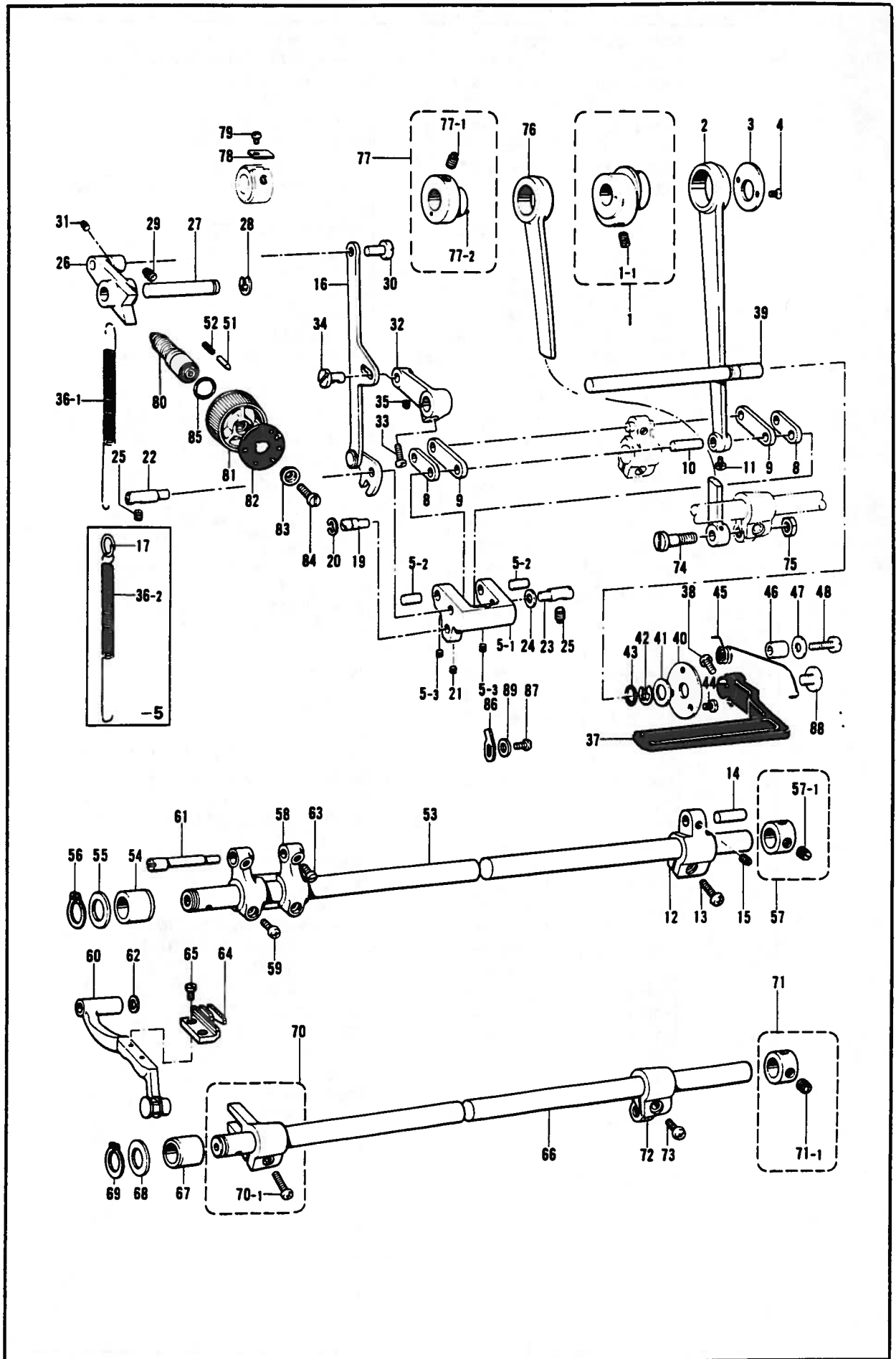
C. 針棒天秤關係 / Needle bar and thread take-up mechanism / Nadelstangen- und Fadenabnahmevorrichtung /
 Mécanisme de la barre à aiguille et releveur de fil / Mecanismo de la barra de aguja y tirahilos



C. 針棒天秤関係 / Needle bar and thread take-up mechanism / Nadelstangen-und Fadenabnahmevorrichtung /
 Mécanisme de la barre à aiguille et releveur de fil / Mecanismo de la barra de aguja y tirahilos

REF.NO.	CODE	Q'TY	ヒンメイ	NAME OF PARTS	RMKS
1	S02523001	1	ウフジク	UPPER SHAFT	
2	S02805001	1	ウフジクメタルL	UPPER SHAFT BUSHING (LEFT)	
4	140726000	1	ウフジクメタルM	UPPER SHAFT BUSHING (MIDDLE)	
5	013760610	1	トメネジ"5.95クホ"ミ	SCREW 5.95X6	
6	146331001	1	ウフジクメタルR	UPPER SHAFT BUSHING (RIGHT)	
7	181916001	1	セツトカラークミ	SET COLLAR ASSEMBLY	
7-1	100251001	2	トメネジ"6.35	SCREW 6.35	
8-1	S06325001	1	デンヒンクランククミ (-1.-3)	THREAD TAKE-UP CRANK ASSEMBLY (-1.-3)	
8-1-1	S06320000	1	デンヒンクランク	THREAD TAKE-UP CRANK	
8-1-2	100251001	2	トメネジ"6.35	SCREW 6.35	
8-2	S00909001	1	デンヒンクランククミ(-5)	THREAD TAKE-UP CRANK ASSEMBLY(-5)	
8-2-1	S00910000	1	デンヒンクランク	THREAD TAKE-UP CRANK	
8-2-2	100251001	2	トメネジ"6.35	SCREW 6.35	
9	104464001	1	シメネジ"7.14	SCREW 7.14	
10	014771022	1	アナトメネジ"6.35クホ"ミ (-1.-3)	SCREW 6.35X10 (-1.-3)	
11-1	S02527001	1	ハリホ"ウレンカククミ (-1.-3)	THREAD TAKE-UP LEVER ASSEMBLY (-1.-3)	
11-1-1	145465001	1	シメネジ"3.57L	SCREW 3.57L	
11-1-2	140004001	1	シメネジ"3.57	SCREW 3.57	
11-1-3	147777000	2	ニート"ルハ"アリング"	NEEDLE BEARING	
11-1-4	145624000	1	フェルト	FELT	
11-1-5	158726001	1	クミヒモ4X4	WICK 4X4	
11-1-6	158727001	1	クミヒモ4X4	WICK 4X4	
11-2	S02534101	1	ハリホ"ウレンカククミ(-5)	THREAD TAKE-UP LEVER ASSEMBLY(-5)	
11-2-1	145465001	1	シメネジ"3.57L	SCREW 3.57L	
11-2-2	140004001	1	シメネジ"3.57	SCREW 3.57	
11-2-3	147777000	2	ニート"ルハ"アリング"	NEEDLE BEARING	
11-2-4	145624000	1	フェルト	FELT	
11-2-5	158726001	1	クミヒモ4X4	WICK 4X4	
11-2-6	158727001	1	クミヒモ4X4	WICK 4X4	
12	013781012	1	トメネジ"6.35クホ"ミ	SCREW 6.35X10	
13	110367001	1	サ"カ"ネ	WASHER	
14	117242001	1	ハリホ"ウメタルU	NEEDLE BAR BUSHING (UPPER)	
15	145468001	1	ハリホ"ウメタルD (-1.-3)	NEEDLE BAR BUSHING (LOWER) (-1.-3)	
15	147326001	1	ハリホ"ウメタルD(-5)	NEEDLE BAR BUSHING (LOWER)(-5)	
16	100260001	2	トメネジ"5.95	SCREW 5.95	
17	*	1	ハリホ"ウ	NEEDLE BAR	
18	*	1	ミシンハリ	NEEDLE	
19	140553102	1	アタマツキトメネジ"3.18	SCREW 3.18	
20	102630001	1	ハリホ"ウアンナイカクコマ	NEEDLE BAR GUIDE SLIDE BLOCK	
21	151594001	1	ハリホ"ウイトアンナイ	NEEDLE BAR THREAD GUIDE	
22	*	1	ハリイタ	NEEDLE PLATE	
23	100032004	2	サラネジ"4.37	SCREW 4.37	
24	180018001	1	スヘ"リイタクミ	SLIDE PLATE ASSEMBLY	
24-1	114561001	1	スヘ"リイタウラハ"ネ	SLIDE PLATE SPRING	
24-2	122771002	2	シメネジ"2.38	SCREW 2.38	
25	115244001	1	プーリー	PULLEY	
26	S09670001	2	トメクホ"ミ595-28X14	SCREW 5.95X14	
27	148900001	1	シメネジ"8.73	SCREW 8.73	

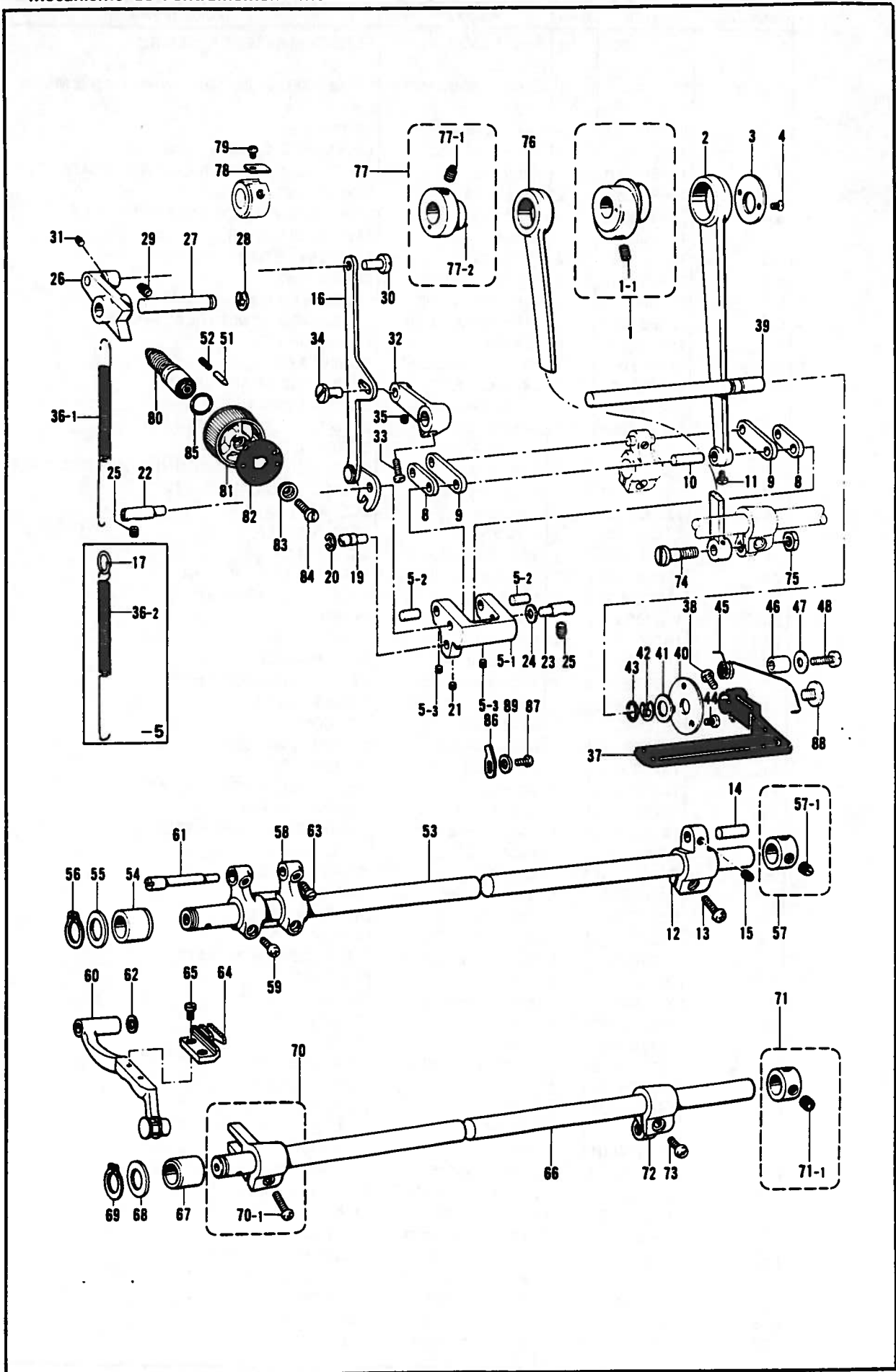
D. 送り関係 / Feed mechanism / Transportvorrichtung /
 Mécanisme de l'entraînement / Mecanismo de la alimentación



D. 送り関係 / Feed mechanism / Transportvorrichtung /
 Mécanisme de l'entraînement / Mecanismo de la alimentación

REF.NO.	CODE	Q'TY	ヒンメイ	NAME OF PARTS	RMKS
1	S02552001	1	スイハイハンシンリンネジ"ツキ (-1.-3)	FEED CAM SLEEVE ASSEMBLY (-1.-3)	
1	156946001	1	スイハイハンシンリンネジ"ツキ (-5)	LEVEL FEED ECCENTRIC WHEEL ASSEMBLY (-5)	
1-1	013761410	2	トメネジ"5.95クホ"ミ	SCREW 5.95	
2	156949001	1	スイハイオクリレンカン	LEVEL FEED CONNECTING ROD	
3	156948001	1	レンカンオサエ	LEVEL FEED ECCENTRIC WHEEL PLATE	
4	108960002	2	サラネジ"3.57	SCREW 3.57	
5	S05898001	1	キリカエキクミ	LEVEL REGOLA TOR ASSEMBLY	
5-1	156950100	1	キリカエキ	FEED REGULATOR	
5-2	156951001	2	オクリリンクシ"ク	FEED LINK STUD	
5-3	014680622	2	アトメネジ"4.37クホ"ミ	SCREW 4.37	
8	156952001	1	スイハイオクリリンククミ	LEVEL FEED LINK ASSEMBLY	
9	156954001	1	スイハイオクリウチ"リンククミ	LEVEL FEED ARM LINK ASSEMBLY	
10	156956001	1	リンクシ"ク	LINK SHAFT	
11	144458001	1	アタマツキトメネジ"3.57	SCREW 3.57	
12	156957001	1	スイハイオクリウチ"	FEED ROCK SHAFT ARM	
13	062711412	1	ナヘ"コ4.76-32X14	SCREW 4.76X14	
14	156958001	1	スイハイオクリウチ"シ"ク	FEED ROCK SHAFT ARM PIN	
15	151601002	1	トメネジ"4.37	SCREW 4.37	
16	158021101	1	キリカエキレンカンクミ	LEVEL REGULATOR CONNECTING ROD ASSEMBLY	
17	S04228001	1	ハ"ネカケ(-5)	SPRING HOOK(-5)	
19	156966101	1	ハンシンピン	ECCENTRIC PIN	
20	048060342	1	トメフE6	STOP RING E6	
21	014680622	1	アトメネジ"4.37クホ"ミ	SCREW 4.37	
22	156967001	1	キリカエキシ"クL	FEED REGULATOR SHAFT (L)	
23	118734001	1	キリカエキシ"ク	FEED REGULATOR SHAFT	
24	118735001	1	サ"カ"ネ	WASHER	
25	151604001	2	トメネジ"5.95	SCREW 5.95	
26	156969001	1	オクリチヨウセツキ	FEED REGULATOR	
27	156970001	1	オクリチヨウセツキシ"ク	FEED REGULATOR SHAFT	
28	048070342	1	トメフE7	STOP RING E7	
29	151605001	1	トメネジ"5.95	SCREW 5.95	
30	151308101	1	レンカンシ"ク12.5	CONNECTING LEVER STUD 12.5	
31	151601002	1	トメネジ"4.37	SCREW 4.37	
32	156971000	1	レハ"	FEED REGULATOR BRACKET	
33	062711412	1	ナヘ"コ4.76-32X14	SCREW 4.76X14	
34	151308101	1	レンカンシ"ク12.5	CONNECTING LEVER STUD 12.5	
35	151601002	1	トメネジ"4.37	SCREW 4.37	
36-1	S02558101	1	ヒキハ"ネ(-1.-3)	SPRING(-1.-3)	
36-2	S03818101	1	ヒキハ"ネH(-5)	SPRING (H)(-5)	
37	S04226001	1	カエシヌイレハ"	REVERSE LEVER	
38	062711412	1	ナヘ"コ4.76-32X14	SCREW 4.76X14	
39	147505101	1	カエシヌイレハ"シ"ク	REVERSE LEVER SHAFT	
40	147504001	1	カンザ"	WASHER	
41	025100132	1	ヒラサ"カ"ネシヨウ10	WASHER 10	
42	048080342	1	トメフE8	STOP RING E8	
43	104564001	1	Oリング"	O RING	
44	062670516	3	ナヘ"コ357-40X5	SCREW 3.57X5	
45	S01676101	1	レハ"-モト"シハ"ネ(-1)	SPRING(-1)	
45	156974101	1	レハ"-モト"シハ"ネ (-3.-5)	SPRING (-3.-5)	
46	151317001	1	カラ-	COLLAR	
47	025060332	1	ヒラサ"カ"ネタ"イ6	WASHER 6	
48	062782512	1	ナヘ"コ635-28X25	SCREW 6.35X25	
51	145502001	1	メモリイチキ"メヒン	PIN	
52	100328001	1	メモリイチキ"メヒン"ハ"ネ	SPRING	
53	S02568101	1	スイハイオクリシ"ク	FEED ROCK SHAFT	
54	156242001	1	メタル19.3	BUSHING 19.3	
55	156243001	1	オクリシ"クスラストリンク"	THRUST RING	
56	048150142	1	トメフシ"クヨウC15	STOP RING C15	
57	183493001	1	オクリシ"クセットカラー"クミ	SET COLLAR ASSEMBLY	

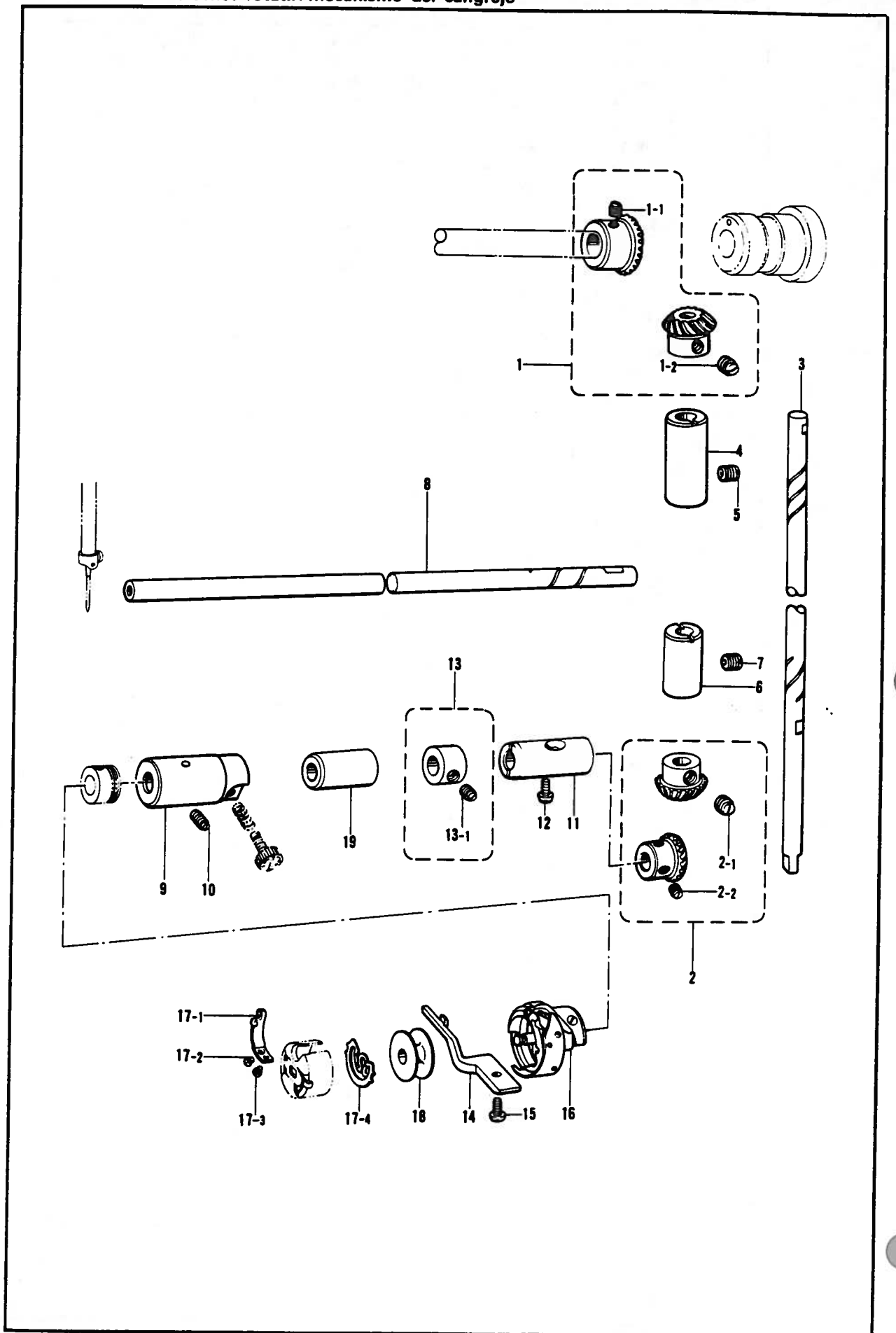
D. 送り関係 / Feed mechanism / Transportvorrichtung /
 Mécanisme de l'entraînement / Mecanismo de la alimentación



D. 送り関係 / Feed mechanism / Transportvorrichtung /
Mécánisme de l'entraînement / Mecanismo de la alimentación

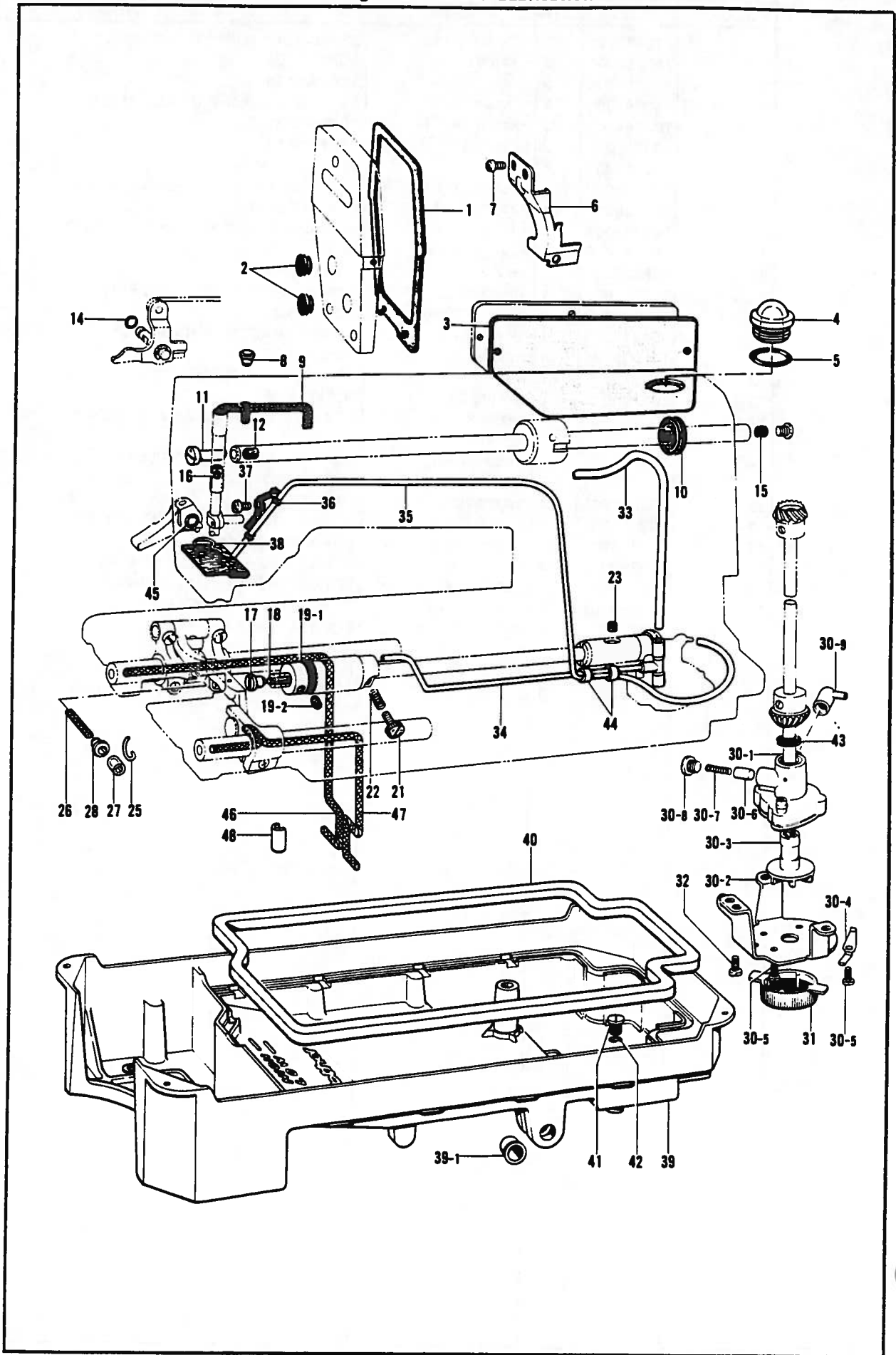
REF.NO.	CODE	QTY	ヒンメイ	NAME OF PARTS	RMKS
57-1	101706001	2	トメネジ"6.35	SCREW 6.35	
58	156244000	1	スイハイオクリタ"イウチ"	HORIZONTAL FEED BLACKET ARM	
59	062681212	2	ナヘ"コ437-40X12	SCREW 4.37X12	
60	S02569001	1	オクリタ"イクミ	FEED BAR ASSEMBLY	
61	156246001	1	オクリタ"イジク"	FEED BLACKET SHAFT	
62	158722001	1	サ"カ"ネ4.2	WASHER 4.2	
63	120990001	2	アタマツキトメネジ"4.37	SCREW 4.37	
64	*	1	オクリハ"	FEED DOG	
65	100080003	2	シメネジ"3.18	SCREW 3.18	
66	S02574101	1	シ"ヨウケ"オクリシ"ク	FEED LIFTING ROCK SHAFT	
67	156242001	1	メタル19.3	BUSHING 19.3	
68	156243001	1	オクリシ"クスラストリング"	THRUST RING	
69	048150142	1	トメワシ"クヨウC15	STOP RING C15	
70	180322001	1	シ"ヨウケ"オクリウチ"クミ	FEED LIFTING CRANK ASSEMBLY	
70-1	062681412	1	ナヘ"コ437-40X14	SCREW 4.37X14	
71	183493001	1	オクリシ"クセツカラークミ	SET COLLAR ASSEMBLY	
71-1	101706001	2	トメネジ"6.35	SCREW 6.35	
72	S02575001	1	シ"ヨウケ"オクリシ"クウチ"	FEED LIFTING ROCK SHAFT CRANK	
73	062711212	1	ナヘ"コ476-32X12	SCREW 4.76X12	
74	147509001	1	ダ"ンネシ"7.14	STUD SCREW 7.14	
75	104689002	1	ナツト7.14	NUT 7.14	
76	118758001	1	シ"ヨウケ"オクリレンカン	VERTICAL FEED CONNECTING ROD	
77	S02576001	1	ヘンシンリンネシ"ツキ	ECCENTRIC WHEEL WITH SCREW	
			(-1.-3)	(-1.-3)	
77	159706001	1	ヘンシンリンネシ"ツキ(-5)	ECCENTRIC WHEEL WITH SCREW(-5)	
77-1	151604001	2	トメネジ"5.95	SCREW 5.95	
77-2	047200642	1	スプリング"ピンAW2	SPRING PIN AW2	
78	159690001	1	オクリカムストツハ"	FEED CAM STOPPER	
79	062670412	1	ナヘ"コ357-40X4	SCREW 3.57X4	
80	S06999001	1	オクリチヨウセツネシ"	FEED REGULATING STUD	
81	129500004	1	オクリメモリイタイ	FEED REGULATING DIAL	
82	S02567001	1	オクリメモリイタ(-1.-3)	LENGTH CONTROL PLATE(-1.-3)	
82	151507001	1	オクリメモリイタ(-5)	LENGTH CONTROL PLATE(-5)	
83	142746002	1	メモリイタオサエ	FEED REGULATOR SUPPORTER	
84	129458002	1	シメネジ"4.76	SCREW 4.76	
85	108549001	1	Oリング"	O RING	
86	S01753001	1	ストツハ"(-1.-3)	STOPPER(-1.-3)	
87	062680812	1	ナヘ"コ437-40X8	SCREW 4.37X8	
			(-1.-3)	(-1.-3)	
88	100511003	1	シメネジ"4.76	SCREW 4.76	
89	110735002	1	サ"カ"ネ(-1.-3)	WASHER(-1.-3)	

E. カマ関係 / Rotary hook mechanism / Greifervorrichtung /
 Mécanisme du crochet rotatif / Mecanismo del cangrejo



E. カマ関係 / Rotary hook mechanism / Greifervorrichtung /
 Mécanisme du crochet rotatif / Mecanismo del cangrejo

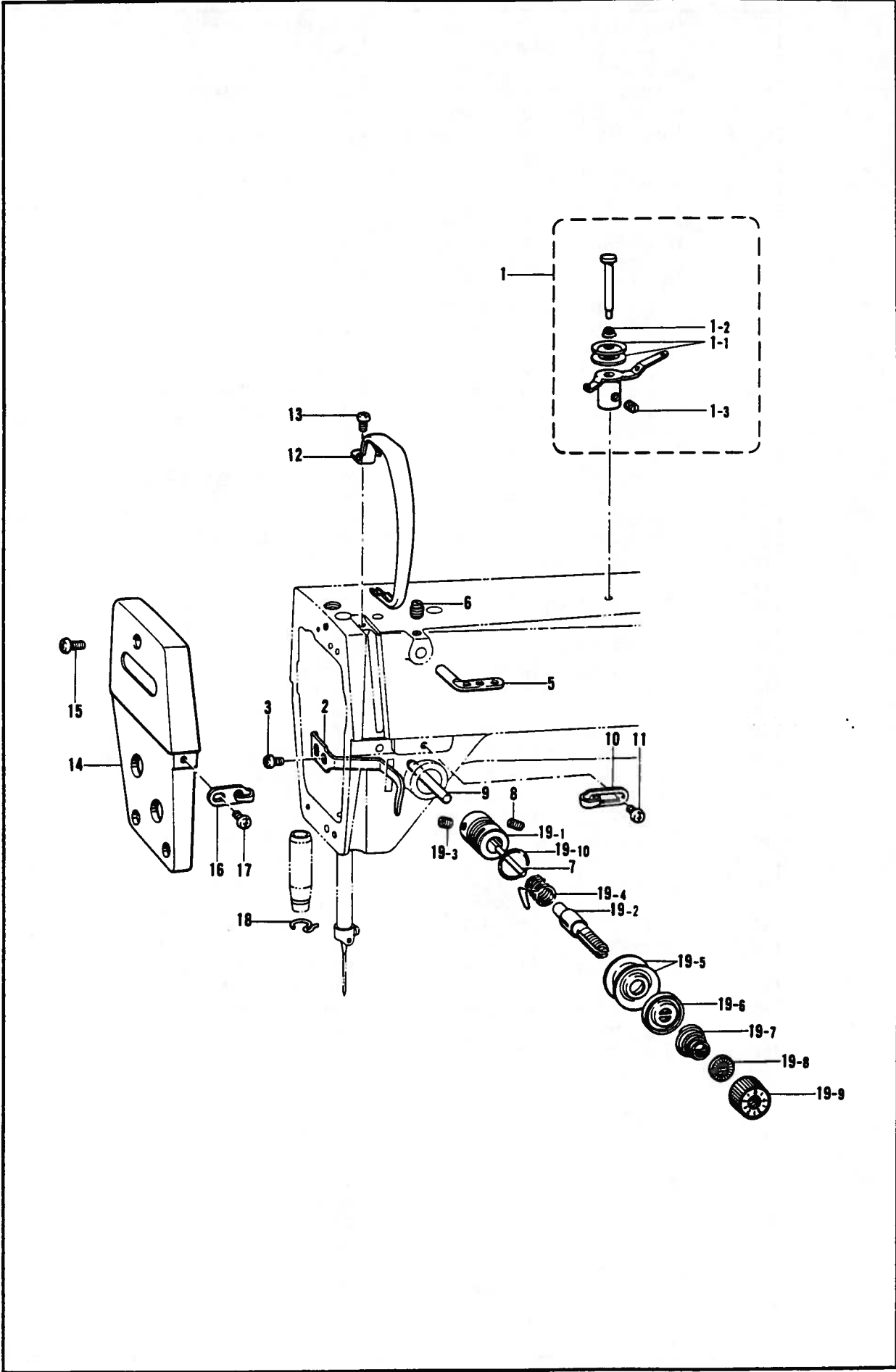
REF.NO.	CODE	Q'TY	ヒンメイ	NAME OF PARTS	RMKS
1	140378001	1	ハ"ハ"ルキ"ヤUクミ	BEVEL GEAR (UPPER) ASSEMBLY	
1-1	100251001	2	トメネシ"6.35	SCREW 6.35	
1-2	100251001	2	トメネシ"6.35	SCREW 6.35	
2	140381001	1	ハ"ハ"ルキ"ヤDクミ	BEVEL GEAR (LOWER) ASSEMBLY	
2-1	100251001	2	トメネシ"6.35	SCREW 6.35	
2-2	100251001	2	トメネシ"6.35	SCREW 6.35	
3	145516001	1	タテシ"ク	VERTICAL SHAFT	
4	142708000	1	タテシ"クメタルU	VERTICAL SHAFT BUSHING (UPPER)	
5	013760610	1	トメネシ"5.95クホ"ミ	SCREW 5.95X6	
6	142709000	1	タテシ"クメタルD	VERTICAL SHAFT BUSHING (LOWER)	
7	013761410	1	トメネシ"5.95クホ"ミ	SCREW 5.95	
8	109160001	1	シタシ"ク	LOWER SHAFT	
9	118761001	1	シタシ"クメタルL	LOWER SHAFT BUSHING (LEFT)	
10	125925002	1	トメネシ"4.37ヒラ	SCREW 4.37	
11	104520000	1	シタシ"クメタルR	LOWER SHAFT BUSHING (RIGHT)	
12	121007001	1	アタマツキトメネシ"4.37	SCREW 4.37	
13	181995001	1	セットカラ"クミ	SET COLLAR ASSEMBLY	
13-1	101706001	2	トメネシ"6.35	SCREW 6.35	
14	S02602001	1	ウチカマトメ	BOBBIN CASE HOLDER POSITION BRACKET	
			(-1.-3)	(-1.-3)	
14	159324001	1	ウチカマトメ(-5)	BOBBIN CASE HOLDER POSITION BRACKET(-5)	
15	107407003	1	シメネシ"4.37	SCREW 4.37	
16	159907001	1	コウソクカマB(-1.-3)	ROTARY HOOK (B) ASSEMBLY(-1.-3)	
16	S03252001	1	コウソクカマB(-5)	ROTARY HOOK (B) ASSEMBLY(-5)	
17	S06573001	1	ホ"ヒン"ケースクミ	BOBBIN CASE ASSEMBLY	
17-1	183388001	1	ホ"ヒン"ケースチヨウシハ"ネ	BOBBIN CASE TENSION SPRING	
17-2	183389001	1	チヨウシハ"ネチヨウセツネシ"	TENSION REGULATING SCREW	
17-3	183390001	1	チヨウシハ"ネトメネシ"	TENSION SPRING SCREW	
17-4	S06594001	1	クウテンホ"ウシハ"ネ	BOBBIN TENSION SPRING	
18	146290001	1	ホ"ヒン"(-1.-3)	BOBBIN(-1.-3)	
18	117132001	1	ホ"ヒン"(-5)	BOBBIN(-5)	
19	118762000	1	シタシ"クメタルM	LOWER SHAFT BUSHING (MIDDLE)	



F. 給油・潤滑関係 / Lubrication / Schmierung / Lubrification / Lubricación

REF.NO	CODE	QTY	ヒンメイ	NAME OF PARTS	RMKS
1	S02604000	1	メンイタハツキン	FACE PLATE PACKING	
2	104449001	2	メクラセン	OIL CAP	
3	S03249000	1	ガワイタハツキン	PACKING	
4	S02606000	1	ユリヨウケイマト	OIL GAUGE WINDOW	
5	081014670	1	OリングPW14	O RING PW14	
6	S07229101	1	テンヒンオイルヨケイタ (-1.-3)	OIL STOPPER PLATE (-1.-3)	
6	S03253101	1	テンヒンオイルヨケイタ (-5)	OIL STOPPER PLATE (-5)	
7	062670512	2	ナヘコ357-40X5	SCREW 3.57X5	
8	111865001	1	オイルメクラセン	OIL CAP	
9	108804001	1	クミヒモ4X4	WICK 4X4	
10	101487000	1	オイルシール	OIL SEAL	
11	146333001	1	オイルチヨウセツハツン	OIL REGULATING VALVE	
12	146327001	1	フェルト7X10	FELT 7X10	
14	081001670	1	OリングPW1	O RING PW1	
15	156641001	1	メクラセン	OIL CAP	
16	111863001	1	ハリホウセン(-1.-3)	NEEDLE BAR CORK(-1.-3)	
16	S04630000	1	ハリホウセン(-5)	NEEDLE BAR CORK(-5)	
17	109173101	1	オイルアナフタネジ	SCREW	
18	106436001	1	フェルト	OIL FELT	
19	144943101	1	カマアフリキリクミ	OIL REJECTOR ASSEMBLY	
19-1	104572101	1	カマアフリキリ	OIL REJECTOR	
19-2	151602002	2	トメネジ4.37	SCREW 4.37	
21	145534001	1	オイルチヨウセツネジ	OIL ADJUSTING SCREW	
22	116794001	1	オシハネ	SPRING	
23	107155001	1	フェルト	FELT	
25	S04631001	1	クミヒモツリ	WICK HOOK	
26	109405001	1	クミヒモ4X4	WICK 4X4	
27	104566001	1	ビニルチューブ	VINYL TUBE	
28	141189001	1	オイルクチキヤツブ	OIL CAP	
30	181476201	1	ポンプタイクミ	PUMP BODY ASSEMBLY	
30-1	148848001	1	ポンプタイ	PUMP BODY	
30-2	144869002	1	ポンプキヤク	PUMP SUPPORTER	
30-3	148849001	1	ポンプカイテンヨク	PUMP PROPELLER	
30-4	144874001	2	フィルターハネ	OIL FILTER SPRING	
30-5	062670812	4	ナヘコ357-40X8	SCREW 3.57X8	
30-6	144875001	1	プランシヤ	PLUNGER	
30-7	144876001	1	プランシヤハネ	PLUNGER SPRING	
30-8	112467002	1	シメネジ6.35	SCREW 6.35	
30-9	144878001	1	チューブジョイントB	OIL TUBE JOINT B	
31	144872001	1	ポンプフィルター	PUMP FILTER	
32	062680712	3	ナヘコ437-40X7	SCREW 4.37X7	
33	S03592000	1	オイルチューブU	OIL TUBE (UPPER)	
34	154555001	1	オイルチューブクミ	OIL TUBE (LOWER) ASSEMBLY	
35	145543001	1	チューブクミ	TUBE ASSEMBLY	
36	145547001	1	チューブホルダ	TUBE HOLDER	
37	062670516	1	ナヘコ357-40X5	SCREW 3.57X5	
38	145737001	1	フェルトオサエ	FELT SUPPORT	
39	149580301	1	オイルパン	OIL PAN	
39-1	149578000	2	ヨコシクフツシユ	BUSHING	
40	146040001	1	オイルハツキンク	PACKING	
41	140518001	1	シメネジ7.94	SCREW 7.94	
42	081007070	1	OリングP7	O RING P7	
43	146196001	1	アフリヨク	OIL STOPPER	
44	146253000	2	チューブ	TUBE	
45	081001670	1	OリングPW1	O RING PW1	
46	S08002000	1	クミヒモ	WICK	
47	S08003000	1	クミヒモ	WICK	
48	S08004001	1	クミヒモササエ	WICK HOLDER	

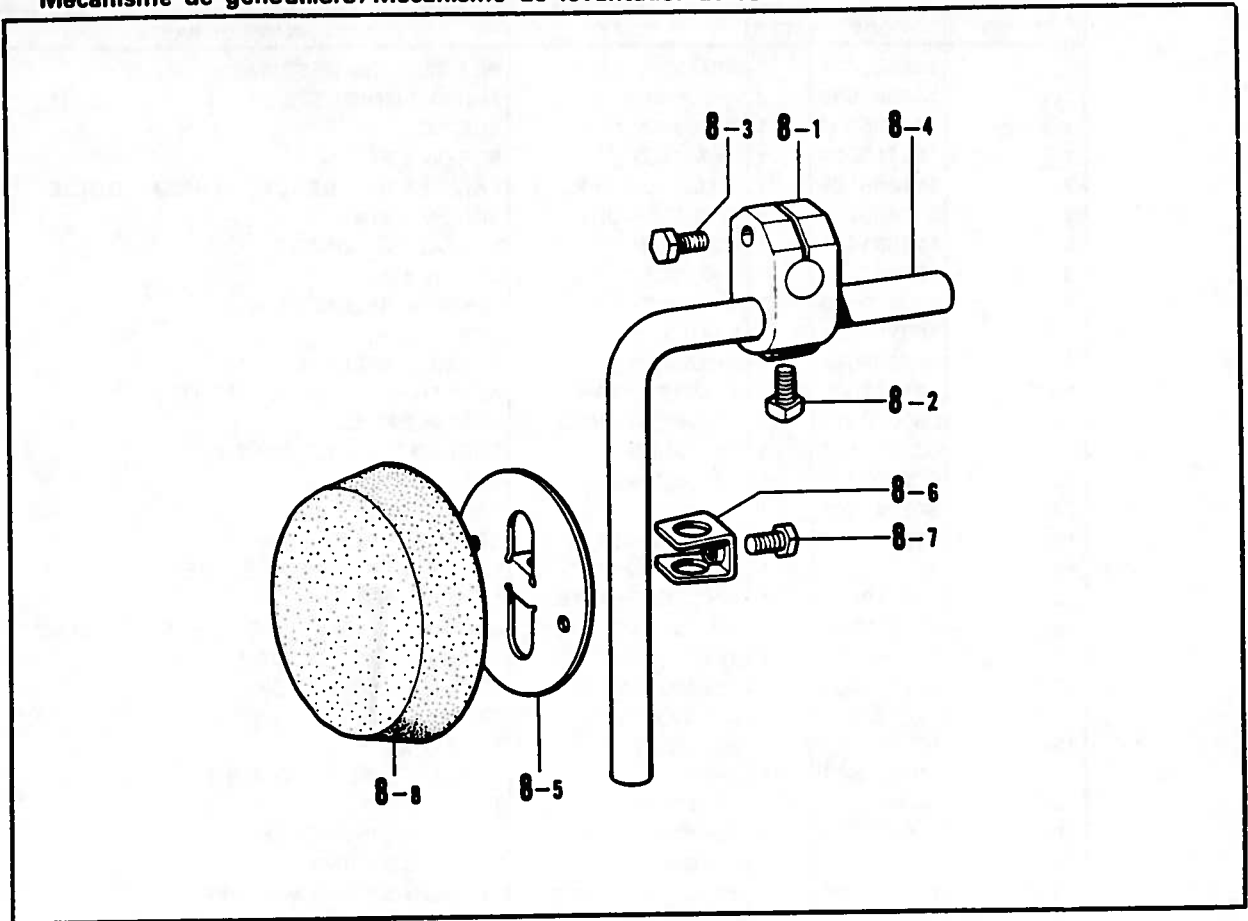
G. 糸通シ関係 / Threading mechanism / Fadenführungsrichtung /
Mécanisme de l'enfilage / Mecanismo de la enhebrado



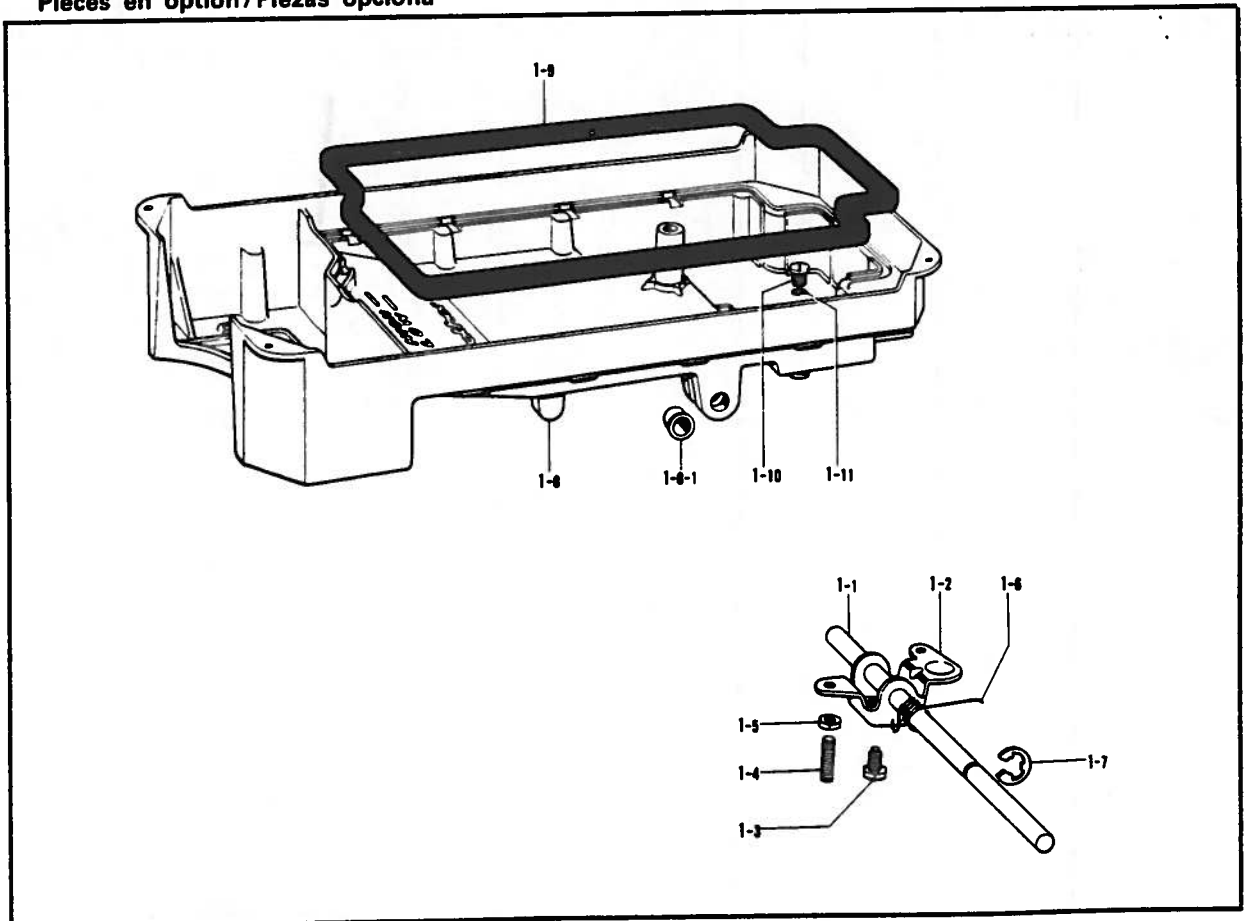
G. 糸通シ関係 / Threading mechanism / FadenführungsVorrichtung /
 Mécanisme de l'enfilage / Mecanismo de la enhebrado

REF.NO.	CODE	Q'TY	ヒンメイ	NAME OF PARTS	RMKS
1	144502001	1	プレテンションクミ	PRE-TENSION ASSEMBLY	
1-1	144504001	2	イトアンナイサラ	THREAD GUIDE DISC	
1-2	144505000	1	イトアンナイハネ	SPRING	
1-3	102716004	1	トメネシ"4.37	SCREW 4.37	
2	111469101	1	オサエホ"ウタ"キイトアンナイ	PRESSER BAR BRACKET THREAD GUIDE	
3	062680712	1	ナヘ"コ437-40X7	SCREW 4.37X7	
5	114931001	1	ミツメイトカケ	THREAD RETAINER	
6	151602002	1	トメネシ"4.37	SCREW 4.37	
7	100400000	1	イトユルメヒ"ン	TENSION RELEASE PIN	
8	103950003	1	トメネシ"5.95	SCREW 5.95	
9	145526001	1	イトユルメホ"ウ	TENSION RELEASE BAR	
10	145522001	1	アームイトアンナイR	ARM THREAD GUIDE (RIGHT)	
11	060670612	1	ハ"イント"357-40X6	SCREW 3.57X6	
12	S02614101	1	テンヒ"ンカハ"	THREAD TAKE-UP COVER	
13	062680712	1	ナヘ"コ437-40X7	SCREW 4.37X7	
14	S03243001	1	メンイタ	FACE PLATE	
15	062671012	3	ナヘ"コ357-40X10	SCREW 3.57X10	
16	S02617001	1	メンイタイトアンナイ	FACE PLATE THREAD GUIDE	
17	060670612	1	ハ"イント"357-40X6	SCREW 3.57X6	
18	100573001	1	ハリホ"ウメタルDイトアンナイ	NEEDLE BAR BUSHING (UNDER) THREAD GUIDES	
19	*	1	イトチヨウシホ"ウタ"イクミ	TENSION REGULATOR ASSEMBLY	
19-1	S03254001	1	イトチヨウシホ"ウタ"イ	TENSION REGULATOR	
19-2	116922001	1	イトチヨウシホ"ウ	TENSION STUD	
19-3	100402004	1	トメネシ"3.57	SCREW 3.57	
19-4	S02620001	1	イトトリハ"ネ	THREAD TAKE-UP SPRING	
19-5	145446001	2	イトチヨウシサラ	TENSION DISC	
19-6	159805001	1	イトチヨウシサラオサエ	TENSION DISC PRESSER	
19-7	*	1	イトチヨウシハ"ネ	TENSION SPRING	
19-8	S12441001	1	チヨウシハ"ネウエサ"カ"ネ	TENSION SPRING WASHER	
19-9	S11182001	1	イトチヨウシナツクミ	TENSION NUT ASSEMBLY	
19-10	114294001	1	Oリング"	O RING	

H. ヒザ上げ関係 / Knee lifter mechanism / Kniehebel /
Mécanisme de genouillère / Mecanismo de levantador de rodilla



J. 特別注文部品 / Option parts / Sonderzubehör /
Piezas en option / Piezas opcióna



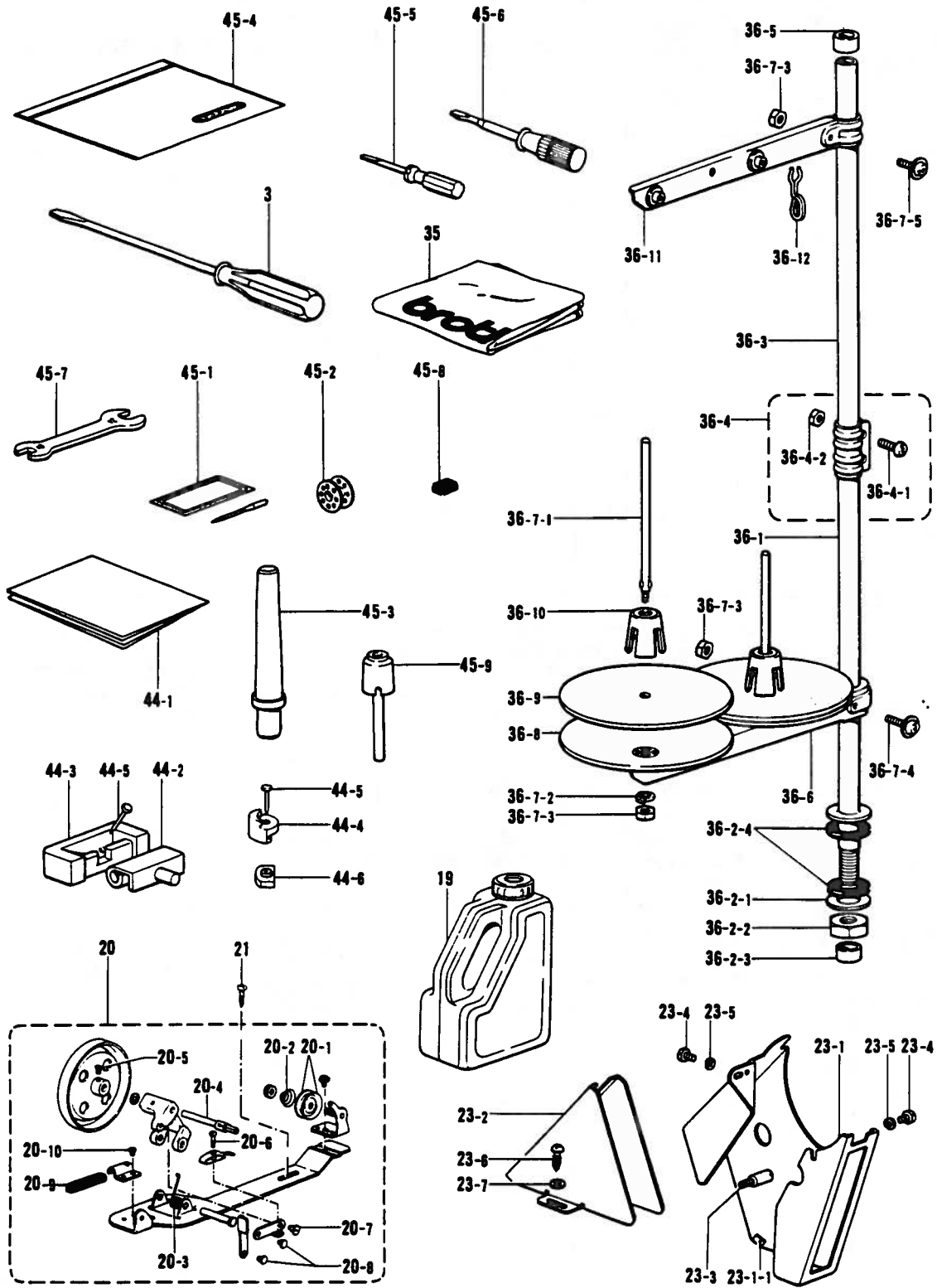
H. ヒザ上げ関係 / Knee lifter mechanism / Kniehebel /
 Mécanisme de genouillère / Mecanismo de levantador de rodilla

REF.NO.	CODE	Q'TY	ヒンメイ	NAME OF PARTS	RMKS
8	181427001	1	ヒザアテクミ	KNEE LIFTER ASSEMBLY	
8-1	146039001	1	ヒザアテツキテ	KNEE LIFTER JOINT	
8-2	100463001	1	4カクホルト7.94	BOLT 7.94	
8-3	017762013	1	ホルト5.95X20	BOLT 5.95X20	
8-4	104619002	1	ヒザアケタテシク	KNEE LIFTER BAR	
8-5	114966001	1	ヒザアテ	KNEE LIFTER PLATE	
8-6	114967001	1	ヒザアテストップ	KNEE LIFTER PLATE STOPPER	
8-7	110087001	1	ホルト5.95	BOLT 5.95	
8-8	140503001	1	ヒザアテカバー	KNEE LIFTER COVER	

J. 特別注文部品 / Option parts / Sonderzubehör /
 Piezas en option / Piezas opción

REF.NO.	CODE	Q'TY	ヒンメイ	NAME OF PARTS	RMKS
1	183496001	1	オイルパンクミ	OIL PAN ASSEMBLY	
1-1	146036101	1	ヒザアケヨコシク	KNEE LIFTER SHAFT	
1-2	S09635001	1	ヒザアケ	KNEE LIFTER	
1-3	146367001	1	ホルト5.95	BOLT 5.95	
1-4	104885001	2	トメネジ5.95	SCREW 5.95	
1-5	100022004	2	ナツト5.95	NUT 5.95	
1-6	146038001	1	ヒザアケネシリハネ	SPRING	
1-7	146293001	1	トメワE10	STOP RING E10	
1-8	149580301	1	オイルパン	OIL PAN	
1-8-1	149578000	2	ヨコシクブツシユ	BUSHING	
1-9	146040001	1	オイルハツキンク	PACKING	
1-10	140518001	1	シメネジ7.94	SCREW 7.94	
1-11	081007070	1	OリングP7	O RING P7	

Z. 付属品関係 / Accessories / Zubehör / Accessoires / Accesorios

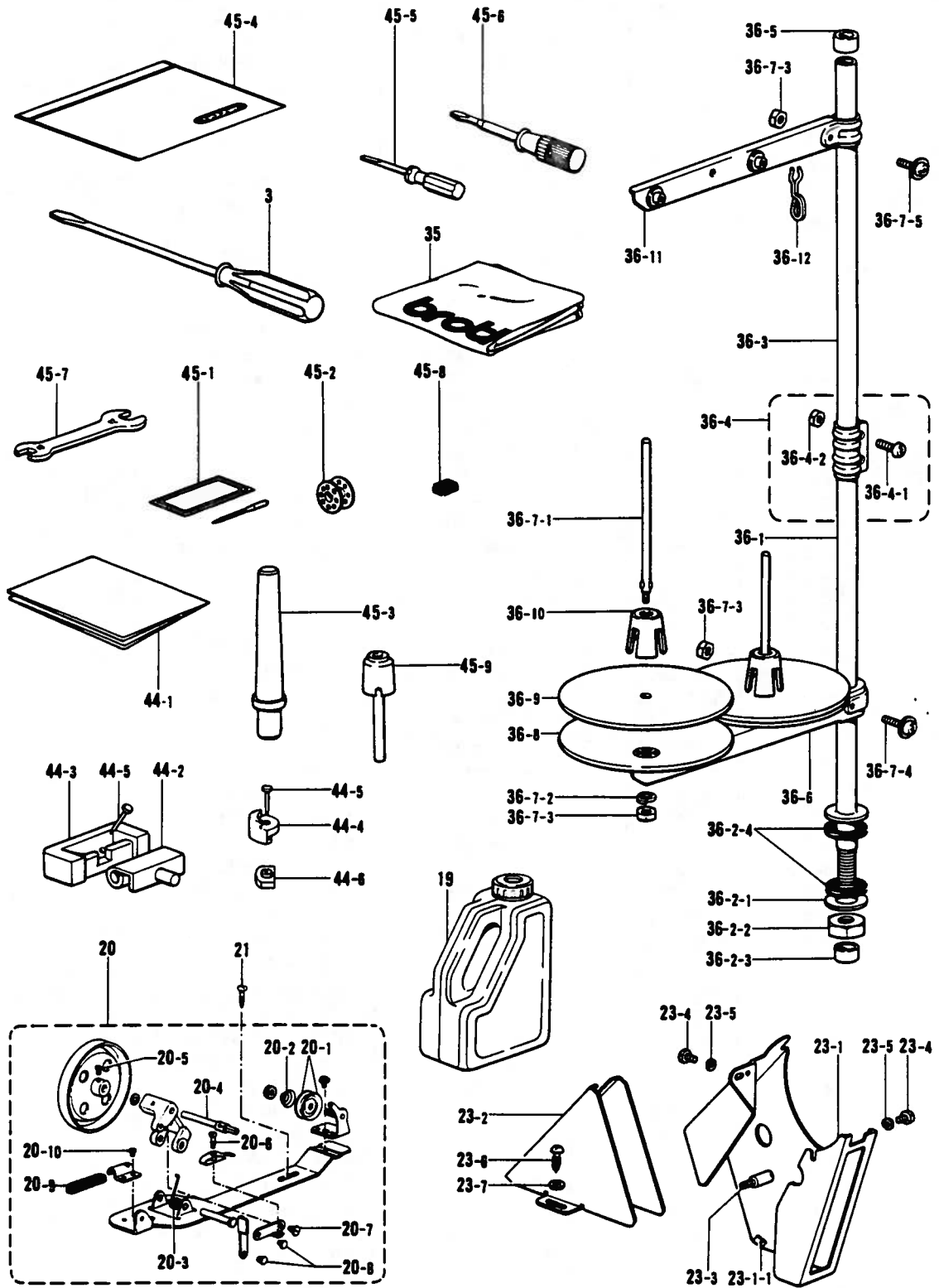


- * 付属品の明細は変更することがあります。
- * The details of included accessories are subject to change.
- * Änderungen in der Aufstellung der mitgelieferten Zubehöre sind vorbehalten.
- * Les détails des accessoires inclus sont sujets à des changements.
- * Los detalles de los accesorios incluidos pueden variar.

Z. 付属品関係/Accessories/Zubehör/Accessoires/Accessorios

REF.NO.	CODE	Q'TY	ヒンメイ	NAME OF PARTS	RMKS
3	101572101	1	ネジ"マフシ5.5X190	SCREW DRIVER 5.5X190	
19	154702001	1	オイルタンク	OIL TANK	
20	117963001	1	イトマキキクミ	BOBBIN WINDER ASSEMBLY	
20-1	145446001	2	イトチヨウシサラ	TENSION DISC	
20-2	100401001	1	イトチヨウシハ"ネ	TENSION SPRING	
20-3	117969001	1	イトマキシ"クウケカエリハ"ネ	SPRING	
20-4	117970001	1	イトマキシ"ク	BOBBIN WINDER SHAFT	
20-5	100366002	1	マルヒラトメネジ"4.37X5	SCREW 4.37X5	
20-6	100657001	1	シメネジ"3.18	SCREW 3.18	
20-7	100659001	1	タ"ンネジ"3.18	STUD SCREW 3.18	
20-8	100661001	2	カシメピン	PIN	
20-9	100662001	1	イトマキクルマカイテント"メ	BOBBIN WINDER WHEEL STOPPER	
20-10	S01297001	1	シメネジ"3.57X3.5	SCREW 3.57X3.5	
21	100666002	2	マルモクネジ"5.5X20	SCREW 5.5X20	
23	*	1	ヘルトカハ"ークミA	BELT COVER ASSEMBLY A	
23-1	147853001	1	ヘルトカハ"ーVE	BELT COVER (UPPER) E	
23-1-1	146289001	1	クツシヨウ7X12	CUSHION 7X12	
23-2	147854001	1	ヘルトカハ"ーD	BELT COVER (LOWER)	
23-3	147855001	1	ヘルトカハ"ースタツト"A	BELT COVER STUD A	
23-4	062680812	2	ナ"コ437-40X8	SCREW 4.37X8	
23-5	028680242	2	ハ"ネサ"カ"ネ2-4.37	SPRING WASHER 2-4.37	
23-6	100666002	2	マルモクネジ"5.5X20	SCREW 5.5X20	
23-7	025750132	2	ヒラサ"カ"ネシヨウ5.56	WASHER 5.56	
35	144222001	1	-----	HEAD COVER	
36	S02763201	1	-----	SPOOL STAND ASSEMBLY 2DR	
36-1	156112002	1	-----	PIPE (D)	
36-2	S02777001	1	-----	PIPE (D) SET SCREW (B)	
36-2-1	150206002	1	-----	WASHER 16	
36-2-2	150191002	1	-----	NUT 5/8	
36-2-3	150174000	1	-----	COLUMN CAP	
36-2-4	S01005000	2	-----	RUBBER WASHER	
36-3	150172002	1	-----	COLUMN PIPE	
36-4	150106002	1	-----	COLUMN JOINT ASSEMBLY	
36-4-1	062501406	2	-----	SCREW 5X14	
36-4-2	021500106	2	-----	NUT 5	
36-5	150174000	1	-----	COLUMN CAP	
36-6	S02778001	1	-----	SPOOL HOLDER 2	
36-7	S02780001	1	-----	SPOOL SCREW SET 2	
36-7-1	150179002	2	-----	SPOOL SHAFT(B)	
36-7-2	028050246	2	-----	SPRING WASHER 2-5	
36-7-3	021500106	4	-----	NUT 5	
36-7-4	050503006	1	-----	SCREW 5X30	
36-7-5	050501406	1	-----	SCREW 5X14	
36-8	150180000	2	-----	SPOOL STAND BASE	
36-9	150182000	2	-----	SPOOL MAT	
36-10	126863001	2	-----	SPOOL CUSHION	
36-11	S02786001	1	-----	THREAD HANGER ASSEMBLY 2	
36-12	S02747001	1	-----	THREAD GUIDE SPRING	
44	183467001	1	ラハ"ーヒンシ"シ"ク	RUBBER HINGE ASSEMBLY	
44-1	144615001	1	テ-プ"ルアナカコウス"	TABLE SHEET	
44-2	143882001	2	トウフ"ヒンシ"	HEAD HINGE	
44-3	143910001	2	トウフ"ヒンシ"ウケゴ"ム	RUBBER CUSHION	
44-4	S01302001	4	トウフ"シキゴ"ム	HEAD CUSHION	
44-5	109714000	8	クキ"	NAIL	
44-6	146004001	4	オイルハ"ンクッション	OIL PAN CUSHION	
45	*	1	ハ-ツクミ	PARTS ASSEMBLY	
45-1	*	4	ミシンハリ	NEEDLE	
45-2	146290001	3	ホ"ピン	BOBBIN	
45-3	100477001	1	-----	HEAD REST	
45-4	122991001	1	フゾ"クヒンホ"リフクロ	ACCESSORY BAG	
45-5	142443001	1	ネジ"マフシ1.9X52	SCREW DRIVER 1.9X52	
45-6	118837001	1	ネジ"マフシ3.4X70	SCREW DRIVER 3.4X70	

2. 付属品関係 / Accessories / Zubehör / Accessoires / Accesorios



- * 付属品の明細は変更することがあります。
- * The details of included accessories are subject to change.
- * Änderungen in der Aufstellung der mitgelieferten Zubehöre sind vorbehalten.
- * Les détails des accessoires inclus sont sujets à des changements.
- * Los detalles de los accesorios incluidos pueden variar.

Z. 付属品関係 / Accessories / Zubehör / Accessoires / Accesorios

REF.NO.	CODE	QTY	ヒンメイ	NAME OF PARTS	RMKS
45-7	100887001	1	スパナ8X9	SPANNER 8X9	
45-8	112525000	1	シユウシ"ンマク"ネット	MAGNET	
45-9	S09634000	1	ヒザ"アケ"オシホ"ウ	KNEE LIFTER COMPLYING BAR	

仕様別部品一覧表/DIFFERENT PARTS LIST/ZUBEHÖRLISTE/
LISTE DES PIÈCES ACCESSOIRES/LISTA DE PIEZAS ACCESORIAS

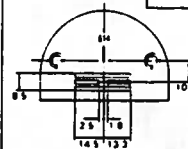
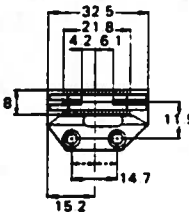
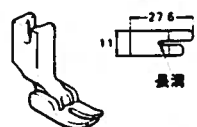
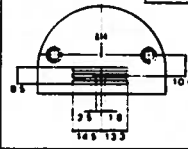
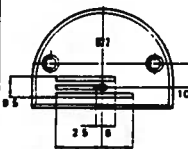
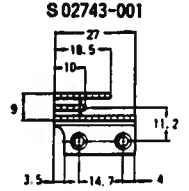
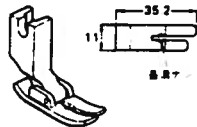
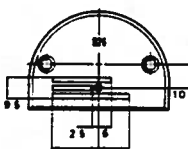
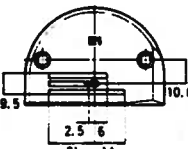
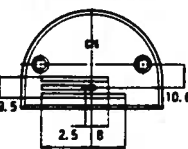
REF. NO.	ヒンメイ PARTS	サブクラス SUB CLASS	-1 01 コクナイシヨウ FOR DOMESTIC	-1 10 ユシュツシヨウ FOR EXPORT	-5 01 コクナイシヨウ FOR DOMESTIC	-5 10 ユシュツシヨウ FOR EXPORT	-5 16 ユシュツシヨウ FOR EXPORT
B-7	オサエクミ PRESSER FOOT ASSEMBLY		153037101	←	145157001	150789001	←
B-31	----- FINGER GUARD		-----	-----	-----	-----	150384101
B-32	----- WASHER		-----	-----	-----	-----	025350132
C-17	ハリホウ NEEDLE BAR		S04628001	←	S02811001	←	←
C-18	ミシンハリ DBX1 (#) NEEDLE DBX1 (#)		100265031(11)	←	100265042(22)	←	-----
C-18	ミシンハリ DPX5 (#) NEEDLE DPX5 (#)		-----	-----	-----	-----	107415022(22)
C-22	ハリイタ NEEDLE PLATE		S03000001	S03884001	147245001	150792001	←
D-64	オクリハ FEED DOG		S02748001	S03885001	S02743001	150793001	←
G-19	イトチョウシホウウターイクミ TENSION REGULATOR ASSEMBLY		183513001	←	183514001	←	←
G-19-7	イトチョウシハネ TENSION SPRING		104525001	←	S04632001	←	←
Z-23	ベルトカバークミ BELT COVER ASSEMBLY A		S06144001	-----	S06144001	-----	S06144001
Z-45	パーツクミ PARTS ASSEMBLY		183443101	183444101	183449101	183450101	183451101
Z-45-1	ミシンハリ DBX1 (#) NEEDLE DBX1 (#)		100265031(11)	←	100265042(22)	←	-----
Z-45-1	ミシンハリ DPX5 (#) NEEDLE DPX5 (#)		-----	-----	-----	-----	107415022(22)

REF. NO.	品名 PARTS	サブクラス SUB CLASS	-3 01 コナイシヨウ FOR DOMESTIC	-3 10 エシユツシヨウ FOR EXPORT	-3 15 エシユツシヨウ FOR EXPORT	-3 20 エシユツシヨウ FOR EXPORT
B-7	オウエクミ PRESSER FOOT ASSEMBLY		113280001	←	←	←
B-31	----- FINGER GUARD		-----	-----	150384101	←
B-32	----- WASHER		-----	-----	025350132	←
C-17	ハリホウ NEEDLE BAR		S04628001	←	←	S04629001
C-18	ミシンハリ DBX1 (#) NEEDLE DBX1 (#)		100265034(14)	←	←	-----
C-18	ミシンハリ DPX5 (#) NEEDLE DPX5 (#)		-----	-----	-----	107415014(14)
C-22	ハリイタ NEEDLE PLATE		100266001	111859001	S03884001	←
D-64	オクリハ FEED DOG		S02742001	111860101	←	←
G-19	イトチョウシホウクタイクミ TENSION REGULATOR ASSEMBLY		183513001	←	←	←
G-19-7	イトチョウシハネ TENSION SPRING		104525001	←	←	←
Z-23	ベルトカバーア BELT COVER ASSEMBLY A		S06144001	-----	S06144001	←
Z-45	パーツア PARTS ASSEMBLY		183445101	183446101	183447101	183448101
Z-45-1	ミシンハリ DBX1 (#) NEEDLE DBX1 (#)		100265034(14)	←	100265031(11)	-----
Z-45-1	ミシンハリ DPX5 (#) NEEDLE DPX5 (#)		-----	-----	-----	107415014(14)

ゲージ部品一覧表/GAUGE PARTS LIST/LEHRENLISTE/
LISTE DE PIÉCES/LISTE DE PIEZAS CALIBRADORAS

仕様 Sub-class	針板 Needle Plate			送り歯 Feed Dog	押工組 Presser Foot Assembly	
	φ	R	T		P	H
薄・中厚物用 Thin-Medium- thick materials	1.2	1	2.1	S 03882-001 E 12 	S 03885-001 	153037-101
	1.4	1	2.1	S 03883-001 E 14 	S 03885-001 	153037-101
	1.4	0.2	2.1	S 02999-001 A B 14 	S 02748-001 	113280-001
	1.6	0.2	2.1	S 03000-001 A B 16 	S 02744-001 	113280-001
	1.6	1	2.1	S 03884-001 E 16 	S 03885-001 	147531-001
	1.8	1	2.1	111859-001 E 18 	111860-101 	147531-001
厚物用 Thick materials	2.6	1	3.2	150792-001 H 26 	150793-001 	150789-001

仕様 Sub-class	針板 Needle Plate			送り歯 Feed Dog	押工組 Presser Foot Assembly	
	φ	R	T		P	H
薄・中厚物用 Thin-Medium- thick materials	1.4	0.2	2.8	146050-001 B14 	S02742-001 	153037-101
	1.4	1	2.8	147238-001 B14 		
	1.6	0.2	2.8	153190-001 B16 		
	1.6	1	2.8	147239-001 B16 		
中厚物用 Medium-thick materials	1.8	0.2	2.8	145971-001 B18 	113280-001 	
	1.8	1	2.8	100266-001 B18 		

仕様 Sub-class	針板 Needle Plate			送り歯 Feed Dog	押工組 Presser Foot Assembly	
	φ	R	T		P	H
薄・中厚物用 Thin-Medium- thick materials	1.4	0.2	2.1	146053-001 A14 	111898-001 	111856-001 
	1.4	1	2.1	100603-001 A14 		
厚物用 Thick materials	2.2	1	2.8	100267-001 B22 	S 02743-001 	145157-001 
	2.6	1	2.8	111241-001 B26 		
	2.6	1 (溝)	2.8	147245-001 B26 		
	2.6	1 (溝)	2.8	147322-001 C26 		

※ネジ穴中心から歯部中心まで11.9mmの送り歯を使用する場合、水平送り台腕と上下送り腕を0.7mm左側へ移動させて下さい。

※ If a feed dog measuring 11.9 mm from the screw hole center to tooth center is to be used, shift the feed bar crank and feed lifting crank 0.7 mm to the left.

※ Falls ein Transporteur mit der Abmessung von 11.9 mm von der Schraubenlochmitte bis zur Zahnmitte verwendet wird, muß der Transporteurstangenarm und der Arm zum Anheben um 0.7 mm nach links verschoben werden.

※ Si on utilise une griffe d'entraînement mesurant 11.9 mm entre le centre de trou de vis et le centre des dents, déplacer la manivelle de la barre d'entraînement et la manivelle de levée d'entraînement de 0.7 mm vers la gauche.

※ Si se utiliza un alimentador que mide 11.9 mm, desde el centro del orificio de tornillo y centro de diente, desviar la manivela de la barra del alimentador y la manivela del levantador de alimentación 0.7 mm a la izquierda.

索引 / INDEX / VERZEICHNIS / INDEX / INDICE

CODE	REF.NO.	PAGE
S00879001	B - 34	2
S00909001	C - 8-2	4
S00910000	C - 8-2-1	4
S01005000	Z - 36-2-4	18
S01020001	B - 10	2
S01297001	Z - 20-10	18
S01302001	Z - 44-4	18
S01676101	D - 45	6
S01753001	D - 86	8
S01998001	B - 13	2
S02523001	C - 1	4
S02527001	C - 11-1	4
S02534101	C - 11-2	4
S02551001	B - 28	2
S02552001	D - 1	6
S02558101	D - 36-1	6
S02567001	D - 82	8
S02568101	D - 53	6
S02569001	D - 60	8
S02574101	D - 66	8
S02575001	D - 72	8
S02576001	D - 77	8
S02602001	E - 14	10
S02604000	F - 1	12
S02606000	F - 4	12
S02614101	G - 12	14
S02617001	G - 16	14
S02620001	G - 19-4	14
S02742001	D - 64	8
S02743001	D - 64	8
S02747001	Z - 36-12	18
S02748001	D - 64	8
S02763201	Z - 36	18
S02777001	Z - 36-2	18
S02778001	Z - 36-6	18
S02780001	Z - 36-7	18
S02786001	Z - 36-11	18
S02805001	C - 2	4
S02811001	C - 17	4
S03000001	C - 22	4
S03243001	G - 14	14
S03247001	A - 6	2
S03249000	F - 3	12
S03252001	E - 16	10
S03253101	F - 6	12
S03254001	G - 19-1	14
S03592000	F - 33	12
S03818101	D - 36-2	6
S03884001	C - 22	4
S03885001	D - 64	8
S04226001	D - 37	6
S04228001	D - 17	6
S04628001	C - 17	4
S04629001	C - 17	4
S04630000	F - 16	12
S04631001	F - 25	12
S04632001	G - 19-5	14
S05898001	D - 5	6
S06144001	Z - 23	18
S06320000	C - 8-1-1	4
S06325001	C - 8-1	4
S06573001	E - 17	10
S06594001	E - 17-4	10
S06999001	D - 80	8
S07229101	F - 6	12
S08002000	F - 46	12
S08003000	F - 47	12

CODE	REF.NO.	PAGE
S08004001	F - 48	12
S09621001	A - 21	2
S09634000	Z - 45-9	20
S09635001	J - 1-2	16
S09670001	C - 26	4
S11182001	G - 19-9	14
S12441001	G - 19-8	14
S13103001	B - 25	2
013760610	C - 5	4
	E - 5	10
013761410	D - 1-1	6
	E - 7	10
013781012	C - 12	4
014680622	D - 21	6
	D - 5-3	6
014710522	B - 25-1	2
014771022	C - 10	4
017762013	H - 8-3	16
021500106	Z - 36-4-2	18
	Z - 36-7-3	18
025060332	D - 47	6
025100132	D - 41	6
025350132	B - 32	2
025750132	Z - 23-7	18
028050246	Z - 36-7-2	18
028680242	Z - 23-5	18
047200642	D - 77-2	8
048040342	B - 17	2
048060342	D - 20	6
048070342	D - 28	6
048080342	B - 30	2
	D - 42	6
048150142	D - 56	6
	D - 69	8
050501406	Z - 36-7-5	18
050503006	Z - 36-7-4	18
060670612	G - 11	14
	G - 17	14
060671012	B - 8	2
062501406	Z - 36-4-1	18
062670412	D - 79	8
062670512	F - 7	12
062670516	D - 44	6
	F - 37	12
062670612	A - 22	2
062670812	F - 30-5	12
062671012	G - 15	14
062680712	F - 32	12
	G - 13	14
	G - 3	14
062680812	D - 87	8
	Z - 23-4	18
062681012	A - 7	2
062681212	D - 59	8
062681412	D - 70-1	8
062711212	D - 73	8
062711412	D - 13	6
	D - 33	6
	D - 38	6
062782512	D - 48	6
081001670	F - 14	12
	F - 45	12
081007070	F - 42	12
	J - 1-11	16
081014670	F - 5	12
100022004	J - 1-5	16
100032004	C - 23	4

CODE	REF.NO.	PAGE
100080003	D - 65	8
100251001	C - 7-1	4
	C - 8-1-2	4
	C - 8-2-2	4
	E - 1-1	10
	E - 1-2	10
	E - 2-1	10
	E - 2-2	10
100260001	C - 16	4
100265031	C - 18	4
	Z - 45-1	18
100265034	C - 18	4
	Z - 45-1	18
100265042	C - 18	4
	Z - 45-1	18
100266001	C - 22	4
100328001	D - 52	6
100366002	Z - 20-5	18
100400000	G - 7	14
100401001	Z - 20-2	18
100402004	G - 19-3	14
100463001	H - 8-2	16
100477001	Z - 45-3	18
100511003	D - 88	8
100573001	G - 18	14
100657001	Z - 20-6	18
100659001	Z - 20-7	18
100661001	Z - 20-8	18
100662001	Z - 20-9	18
100666002	Z - 21	18
	Z - 23-6	18
100887001	Z - 45-7	20
101487000	F - 10	12
101572101	Z - 3	18
101706001	D - 57-1	8
	D - 71-1	8
	E - 13-1	10
102630001	C - 20	4
102716004	G - 1-3	14
103950003	G - 8	14
104449001	A - 8	2
	F - 2	12
104450101	A - 9	2
104451001	A - 15	2
104464001	C - 9	4
104520000	E - 11	10
104525001	G - 19-5	14
	G - 19-7	14
104564001	D - 43	6
104566001	F - 27	12
104572101	F - 19-1	12
104619002	H - 8-4	16
104689002	D - 75	8
104821001	A - 11	2
104829101	A - 2	2
104830101	A - 3	2
104832001	A - 10	2
104885001	J - 1-4	16
106436001	F - 18	12
107155001	F - 23	12
107407003	E - 15	10
107415014	C - 18	4
	Z - 45-1	18
107415022	C - 18	4
	Z - 45-1	18
108520001	A - 14	2
108549001	D - 85	8

CODE	REF.NO.	PAGE
108804001	F - 9	12
108960002	D - 4	6
109160001	E - 8	10
109173101	F - 17	12
109405001	F - 26	12
109714000	Z - 44-5	18
109763002	B - 11	2
110087001	H - 8-7	16
110367001	C - 13	4
110735002	D - 89	8
111466001	B - 1	2
111469101	G - 2	14
111859001	C - 22	4
111860101	D - 64	8
111863001	F - 16	12
111865001	F - 8	12
112467002	F - 30-8	12
112525000	Z - 45-8	20
113280001	B - 7	2
114294001	G - 19-10	14
114561001	C - 24-1	4
114931001	G - 5	14
114966001	H - 8-5	16
114967001	H - 8-6	16
115244001	C - 25	4
116794001	F - 22	12
116922001	G - 19-2	14
117132001	E - 18	10
117242001	C - 14	4
117963001	Z - 20	18
117969001	Z - 20-3	18
117970001	Z - 20-4	18
118672001	A - 4	2
118734001	D - 23	6
118735001	D - 24	6
118758001	D - 76	8
118761001	E - 9	10
118762000	E - 19	10
118837001	Z - 45-6	18
120990001	D - 63	8
121007001	E - 12	10
122771002	C - 24-2	4
122991001	Z - 45-4	18
125925002	E - 10	10
126863001	Z - 36-10	18
129458002	D - 84	8
129500004	D - 81	8
140004001	C - 11-1-2	4
	C - 11-2-2	4
140378001	E - 1	10
140381001	E - 2	10
140503001	H - 8-8	16
140518001	F - 41	12
	J - 1-10	16
140553102	C - 19	4
140704001	A - 5	2
140726000	C - 4	4
141189001	F - 28	12
141207001	B - 3	2
141208001	B - 4	2
141728001	B - 5	2
142274001	A - 12	2
142403001	B - 35	2
142443001	Z - 45-5	18
142708000	E - 4	10
142709000	E - 6	10
142746002	D - 83	8

CODE	REF.NO.	PAGE
143882001	Z - 44-2	18
143910001	Z - 44-3	18
144222001	Z - 35	18
144458001	D - 11	6
144502001	G - 1	14
144504001	G - 1-1	14
144505000	G - 1-2	14
144615001	Z - 44-1	18
144869002	F - 30-2	12
144872001	F - 31	12
144874001	F - 30-4	12
144875001	F - 30-6	12
144876001	F - 30-7	12
144878001	F - 30-9	12
144943101	F - 19	12
145157001	B - 7	2
145446001	G - 19-5	14
	Z - 20-1	18
145465001	C - 11-1-1	4
	C - 11-2-1	4
145468001	C - 15	4
145472001	B - 2	2
145476001	B - 20	2
145478001	B - 21	2
145479001	B - 22	2
145481001	B - 24	2
145502001	D - 51	6
145516001	E - 3	10
145522001	G - 10	14
145526001	G - 9	14
145534001	F - 21	12
145543001	F - 35	12
145547001	F - 36	12
145624000	C - 11-1-4	4
	C - 11-2-4	4
145737001	Z - 38	12
146004001	F - 44-6	18
146036101	J - 1-1	16
146038001	J - 1-6	16
146039001	H - 8-1	16
146040001	F - 40	12
	J - 1-9	16
146196001	F - 43	12
146253000	F - 44	12
146289001	Z - 23-1-1	18
146290001	E - 18	10
	Z - 45-2	18
146293001	J - 1-7	16
146327001	F - 12	12
146331001	C - 6	4
146333001	F - 11	12
146367001	J - 1-3	16
147245001	C - 22	4
147326001	C - 15	4
147504001	D - 40	6
147505101	D - 39	6
147509001	D - 74	8
147514001	B - 5	2
147777000	C - 11-1-3	4
	C - 11-2-3	4
147846001	B - 33	2
147853001	Z - 23-1	18
147854001	Z - 23-2	18
147855001	Z - 23-3	18
148848001	F - 30-1	12
148849001	F - 30-3	12
148900001	C - 27	4

CODE	REF.NO.	PAGE
149578000	F - 39-1	12
	J - 1-8-1	16
149580301	F - 39	12
	J - 1-8	16
150106002	Z - 36-4	18
150172002	Z - 36-3	18
150174000	Z - 36-2-3	18
	Z - 36-5	18
150179002	Z - 36-7-1	18
150180000	Z - 36-8	18
150182000	Z - 36-9	18
150191002	Z - 36-2-2	18
150206002	Z - 36-2-1	18
150384101	B - 31	2
150789001	B - 7	2
150792001	C - 22	4
150793001	D - 64	8
151308101	D - 30	6
	D - 34	6
151317001	D - 46	6
151507001	D - 82	8
151594001	C - 21	4
151601002	D - 15	6
	D - 31	6
	D - 35	6
151602002	F - 19-2	12
	G - 6	14
151604001	D - 25	6
151604001	D - 77-1	8
151605001	D - 29	6
153037101	B - 7	2
154347001	B - 29	2
154348001	B - 23	2
154555001	F - 34	12
154702001	Z - 19	18
156112002	Z - 36-1	18
156242001	D - 54	6
	D - 67	8
156243001	D - 55	6
	D - 68	8
156244000	D - 58	8
156246001	D - 61	8
156641001	F - 15	12
156946001	D - 1	6
156948001	D - 3	6
156949001	D - 2	6
156950100	D - 5-1	6
156951001	D - 5-2	6
156952001	D - 8	6
156954001	D - 9	6
156956001	D - 10	6
156957001	D - 12	6
156958001	D - 14	6
156966101	D - 19	6
156967001	D - 22	6
156969001	D - 26	6
156970001	D - 27	6
156971000	D - 32	6
156974101	D - 45	6
158021101	D - 16	6
158722001	D - 62	8
158726001	C - 11-1-5	4
	C - 11-2-5	4
158727001	C - 11-1-6	4
	C - 11-2-6	4
159324001	E - 14	10
159690001	D - 78	8

