

brother

DB2-B777

高速本縫メス付ミシン

SINGLE NEEDLE LOCK STITCHER WITH SIDE CUTTER

EINNADEL-STEPPTICHMASCHINE MIT KANTENBESCHNEIDUNG

MACHINE A POINT NOUE 1-AIGUILLE AVEC COUPEAU RASEUR LATERAL

MÁQUINA DE COSER CON UNA AGUJA Y CUCHILLA LATERAL

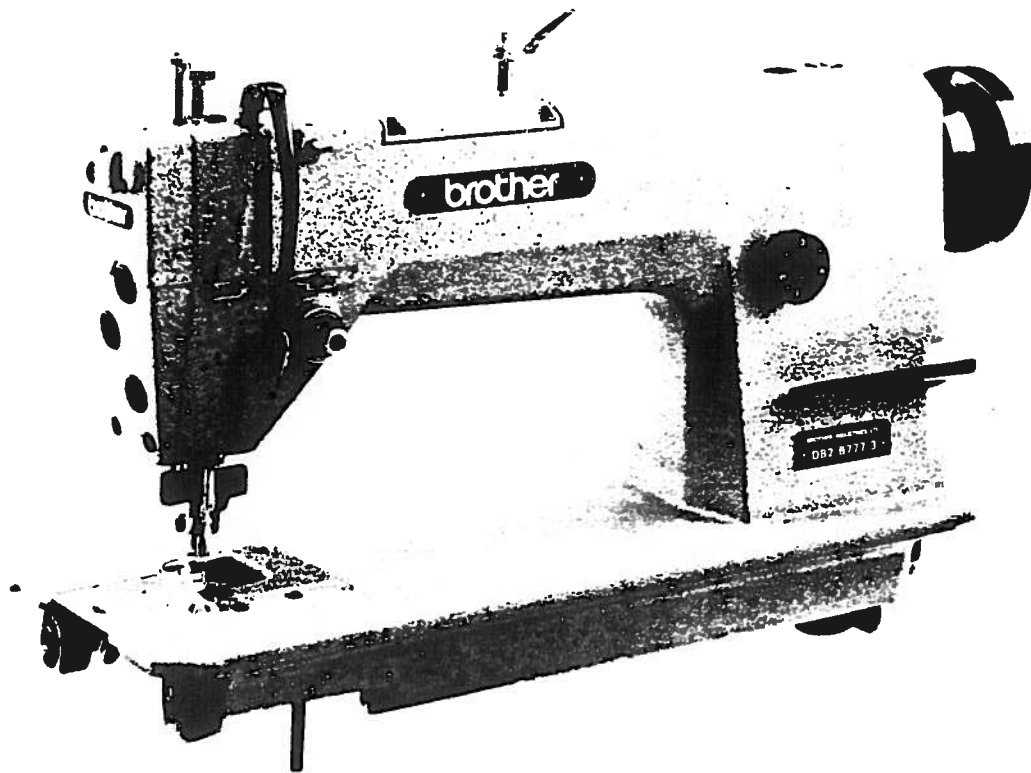
パーツブック

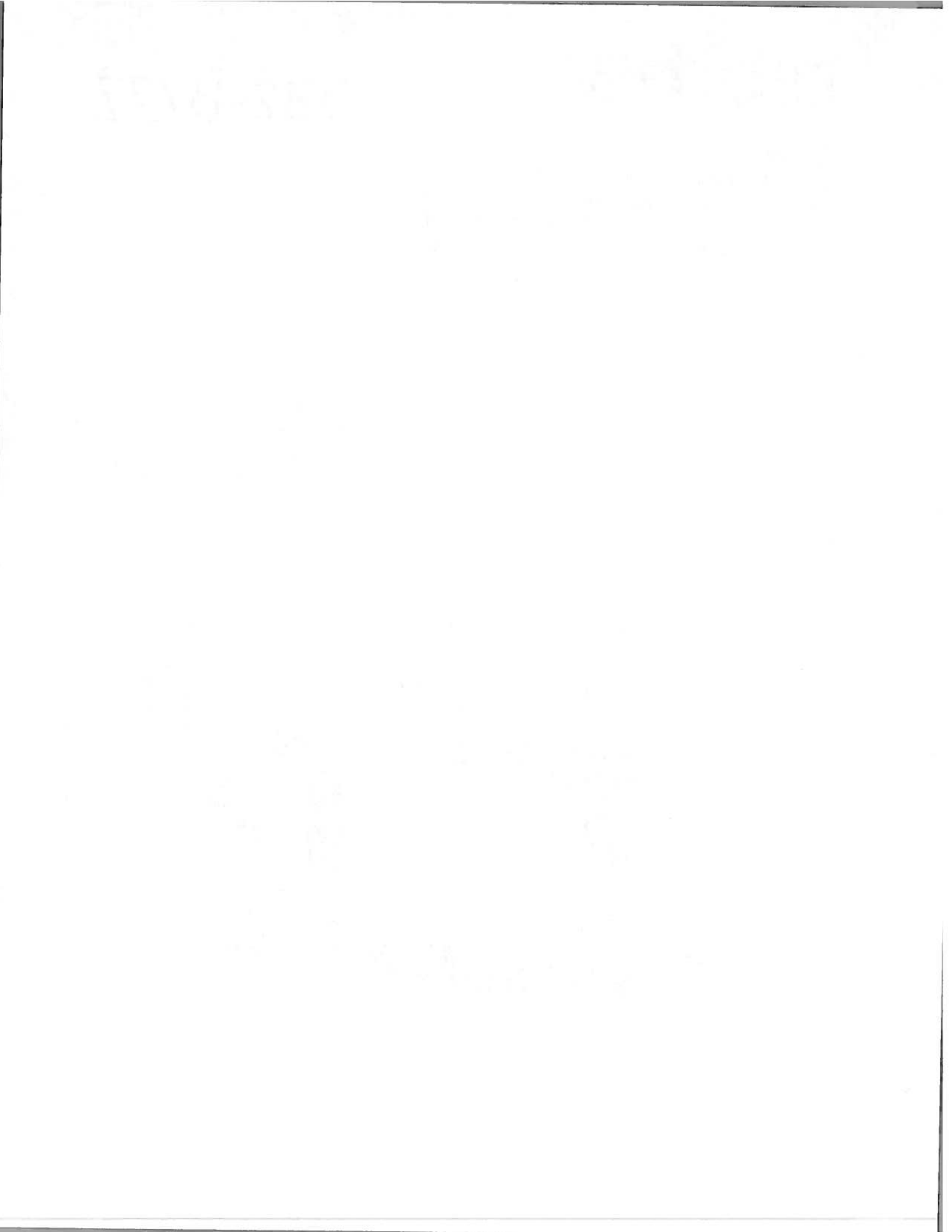
PARTS BOOK

TEILEKATALOG

LIBRE DES PIECES

LIBRO DE REFERENCIA DE PIEZAS





パーツブックご利用に際して

1. 組単位で補給する部品は、〔 〕 破線で示しております。
2. この本は1987年11月のデータに基づいて作成されたものです。
3. 部品は予告なしに設計変更される場合があります。

目 次

A. 主体関係	2
B. 押エ関係	2
C. 針棒天ビン関係	4
D. 送り関係	6
E. ヒザ上ゲ関係	10
F. カマ関係	10
G. メス関係	12
H. 給油潤滑関係	14
J. 糸通シ関係	16
K. 糸巻キ関係	18
Z. 付属品関係	20
ゲージ部品一覧表	23
索引	24

Notes for using this parts book

1. Parts supplied as complete assemblies are circled by a dotted line (---).
2. This book was prepared based on information available in November 1987.
3. Parts are subject to changes in design without prior notice.

CONTENTS

A. Machine body	2
B. Presser foot mechanism	2
C. Needle bar and thread take-up mechanism	4
D. Feed mechanism	6
E. Knee lifter mechanism	10
F. Rotary hook mechanism	10
G. Knife mechanism	12
H. Lubrication	14
J. Threading mechanism	16
K. Bobbin winder mechanism	18
Z. Accessories	20
GAUGE PARTS LIST	23
INDEX	24

Anmerkungen zum Gebrauch dieses Stücklistebuches

1. Die Teile, die als kompletter Satz geliefert werden, sind mit einer gestrichelten Linie umrandet.
2. Dieses Buch basiert auf den Informationen vom November 1987.
3. Modelländerungen sind vorbehalten.

INHALTSVERZEICHNIS

A. Maschinengehäuse	2
B. Stoffdrückerfuß	2
C. Nadelstangen-und Fadenabnahmevorrichtung	4
D. Transportvorrichtung	6
E. Kniehebel	10
F. Greifervorrichtung	10
G. Messer	12
H. Schmierung	14
J. Fadenführungsvorrichtung	16
K. Spuler	18
Z. Zubehör	20
LEHRENLISTE	23
VERZEICHNIS	24

Notes sur l'utilisation de ce manuel de pièces détachées

1. Les pièces fournies en tant qu'assemblages complets sont encadrées avec un trait pointillé (---).
2. Ce manuel a été fait d'après les renseignements valables au mois de Novembre 1987.
3. Les pièces peuvent être sujettes à des modifications sans préavis.

TABLE DES MATIERES

A. Corps de la machine	2
B. Mécanisme du pied presseur	2
C. Mécanisme de la barre à aiguille et releveur de fil	4
D. Mécanisme de l'entraînement	6
E. Mécanisme de genouillère	10
F. Mécanisme du crochet rotatif	10
G. Mécanisme du couteau	12
H. Lubrification	14
J. Mécanisme de l'enfilage	16
K. Mécanisme du bobineur	18
Z. Accessoires	20
LISTE DES PIECES D'ECARTEMENT	23
INDEX	24

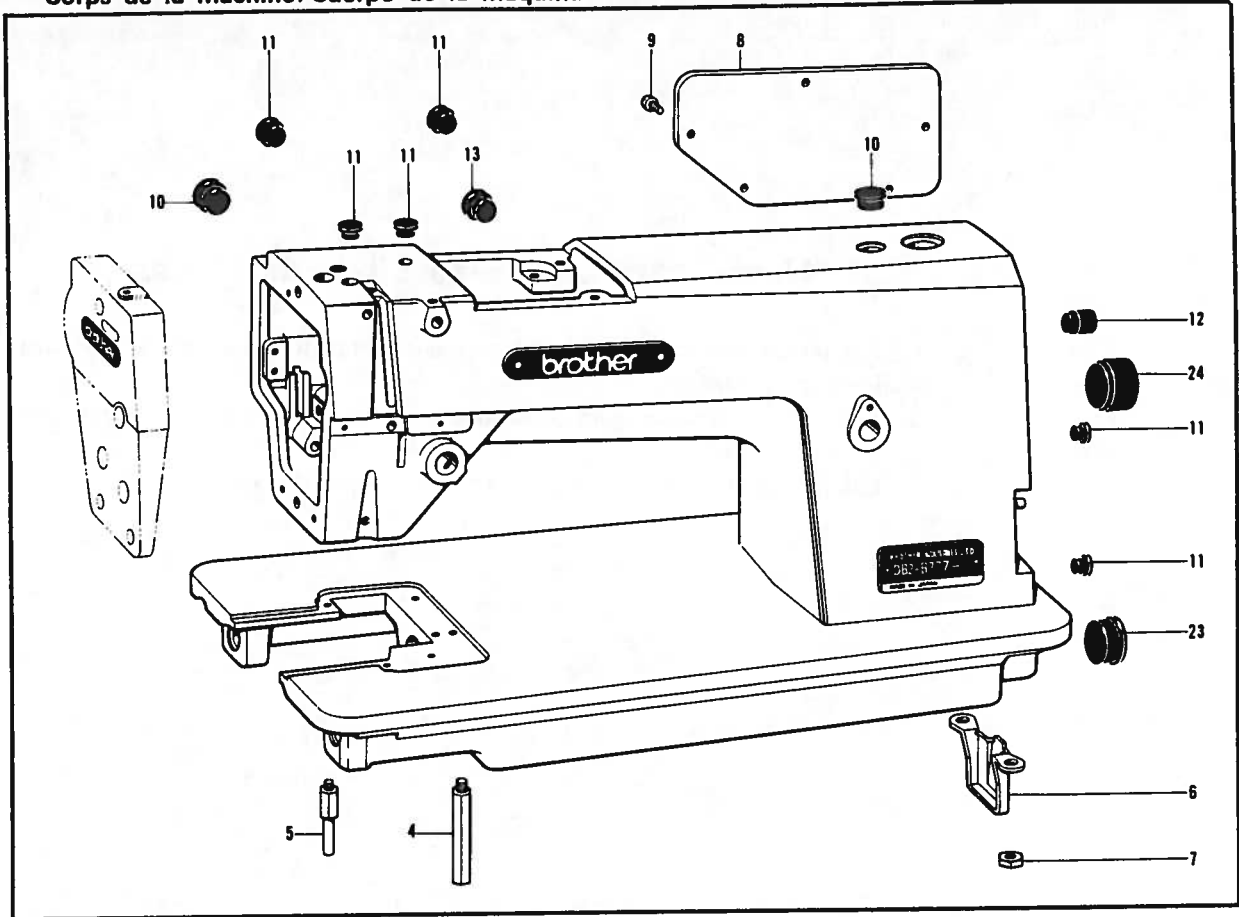
Notas para usar este Libro de Piezas

1. Las piezas suministradas como conjuntos completos se enmarcan con una línea punteada (---).
2. Este libro ha sido compilado basándose en los datos de que se disponía en noviembre 1987.
3. Las piezas quedan sujetas a cambios de diseño sin aviso previo.

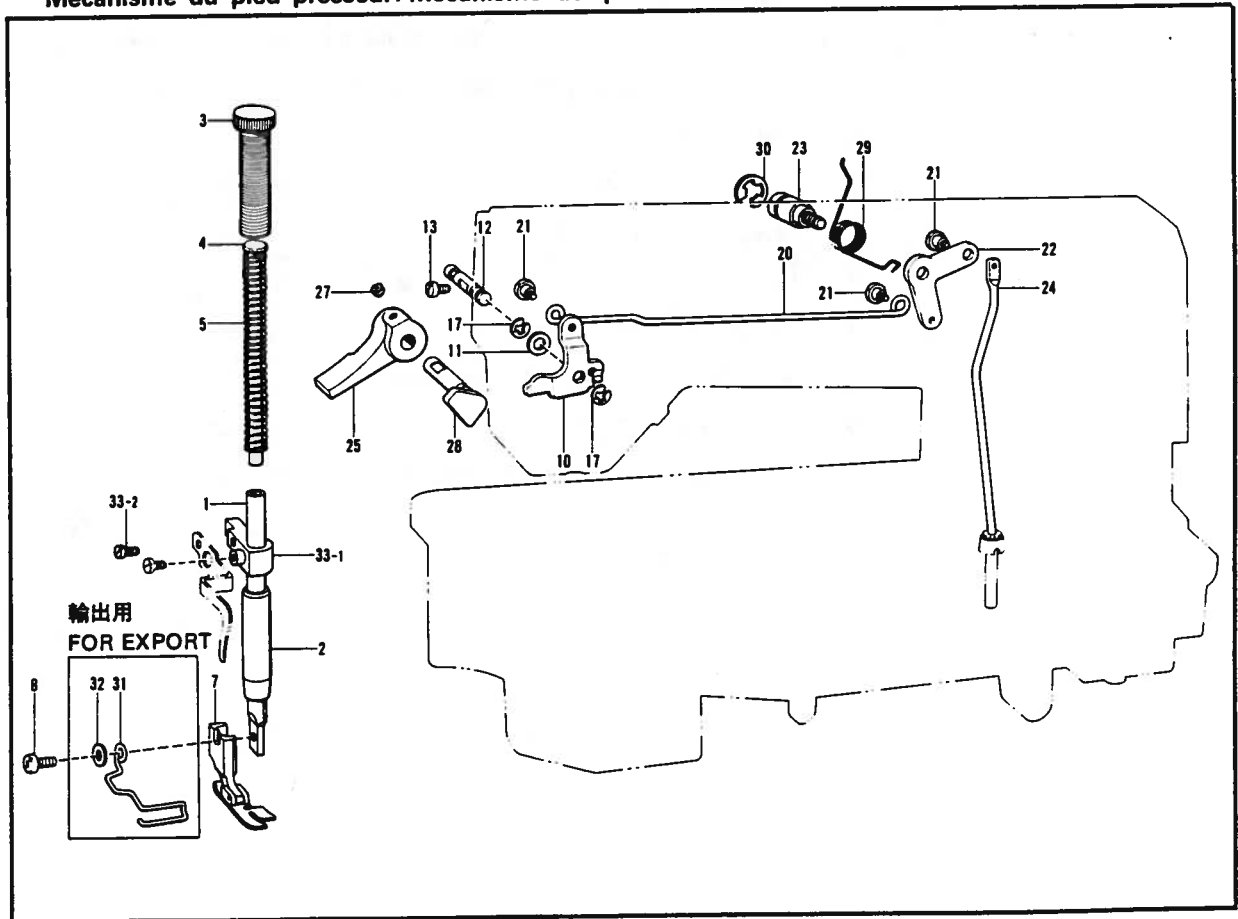
INDICE

A. Cuerpo de la máquina	2
B. Mecanismo del prensa telas	2
C. Mecanismo de la barra de aguja y tirahilos	4
D. Mecanismo de la alimentación	6
E. Mecanismo de levantador de rodilla	10
F. Mecanismo del cangrejo	10
G. Mecanismo del cuchilla	12
H. Lubricación	14
J. Mecanismo de la enhebrado	16
K. Mecanismo del devanador de rodilla	18
Z. Accesorios	20
LISTA DE PIEZAS CALIBRADORAS	23
INDICE	24

A. 主体関係 / Machine body / Maschinengehäuse /
 Corps de la machine / Cuerpo de la máquina



B. 押工関係 / Presser foot mechanism / Stoffdrückerfuß /
 Mécanisme du pied presseur / Mecanismo del prensa telas



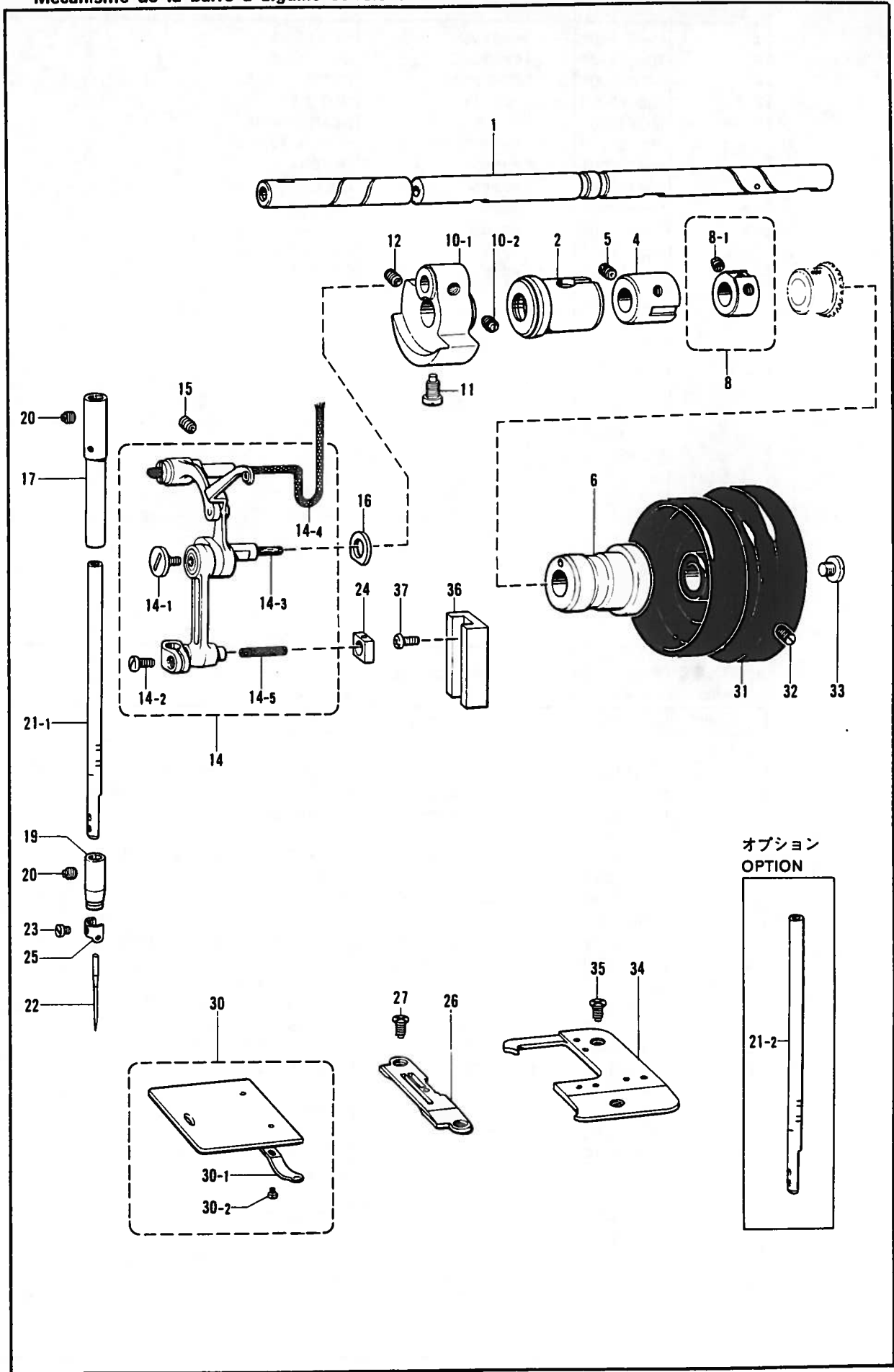
A. 主体関係 / Machine body / Maschinengehäuse /
Corps de la machine / Cuerpo de la máquina

REF.NO.	CODE	Q'TY	ヒンメイ	NAME OF PARTS	RMKS
4	104829101	1	キヤクチュウL	BED LEG L	
5	104830101	1	キヤクチュウS	BED LEG S	
6	145454001	1	ポンプカバー	PUMP COVER	
7	100090004	2	ナット7.14	NUT 7.14	
8	S03247001	1	カウイタ	REAR COVER	
9	062681012	5	ナット3437-40X10	SCREW 437X10	
10	104449001	2	メクラセン	OIL CAP	
11	104450101	6	メクラセン	OIL CAP	
12	104832001	1	メクラセン	OIL CAP	
13	104821001	1	メクラセン	OIL CAP	
23	108520001	1	メクラセン	OIL CAP	
24	104451001	1	メクラセン	OIL CAP	

B. 押工関係 / Presser foot mechanism / Stoffdrückerfuß /
Mécánisme du pied presseur / Mecanismo del prensa telas

REF.NO.	CODE	Q'TY	ヒンメイ	NAME OF PARTS	RMKS
1	111466001	1	オサエホウ	PRESSER BAR	
2	145472001	1	オサエホウメタル	PRESSER BAR BUSHING	
3	141207001	1	オサエチヨウセツネシ	PRESSER ADJUSTING SCREW	
4	141208001	1	オサエハネアンナイ	SPRING GUIDE	
5	147514001	1	オサエハネ	PRESSER SPRING	
7	S10576001	1	オサエ3/32クミ	PRESSER FOOT 3/32 ASSEMBLY	
8	060670812	1	ハイント357-40X8	SCREW 357X8	
10	S01020001	1	オサエアケレハ	PRESSER BAR LIFTER LEVER	
11	109763002	1	サカネ	WASHER	
12	159998001	1	オサエアケレハシク	PRESSER BAR LIFTER SHAFT	
13	S01998001	1	アタマツキトメネシ3.57	SCREW 3.57	
17	048040342	2	トメワE4	STOP RING E4	
20	145476001	1	ヒサアケレンカン	KNEE LIFTER CONNECTOR	
21	145478001	3	タネネシ4.76	STUD SCREW 4.76	
22	145479001	1	ヒサアケレハ	KNEE LIFTER LEVER	
23	154348001	1	タネシク6.35	STUD SCREW 6.35	
24	145481001	1	ヒサアケホウ	KNEE LIFTER BAR	
25	145482101	1	オサエアケテコ	PRESSER BAR LIFTER	
27	014710522	2	アタメネシ4.76クホミ	SCREW 4.76X5	
28	S02551001	1	オサエアケクランク	PRESSER BAR LIFTER CRANK	
29	154347001	1	ヒサアケレハハネ	KNEE LIFTER LEVER SPRING	
30	048080342	1	トメワE8	STOP RING E8	
31	150384101	1	-----	FINGER GUARD	
32	025350132	1	-----	WASHER	
33	S10635001	1	オサエホウタキネシツキ	PRESSER BAR CLAMP WITH SCREW	
33-1	S10581001	1	オサエホウタキ	PRESSER BAR CLAMP	
33-2	145992001	1	アタマツキトメネシ4.37	SCREW 4.37	

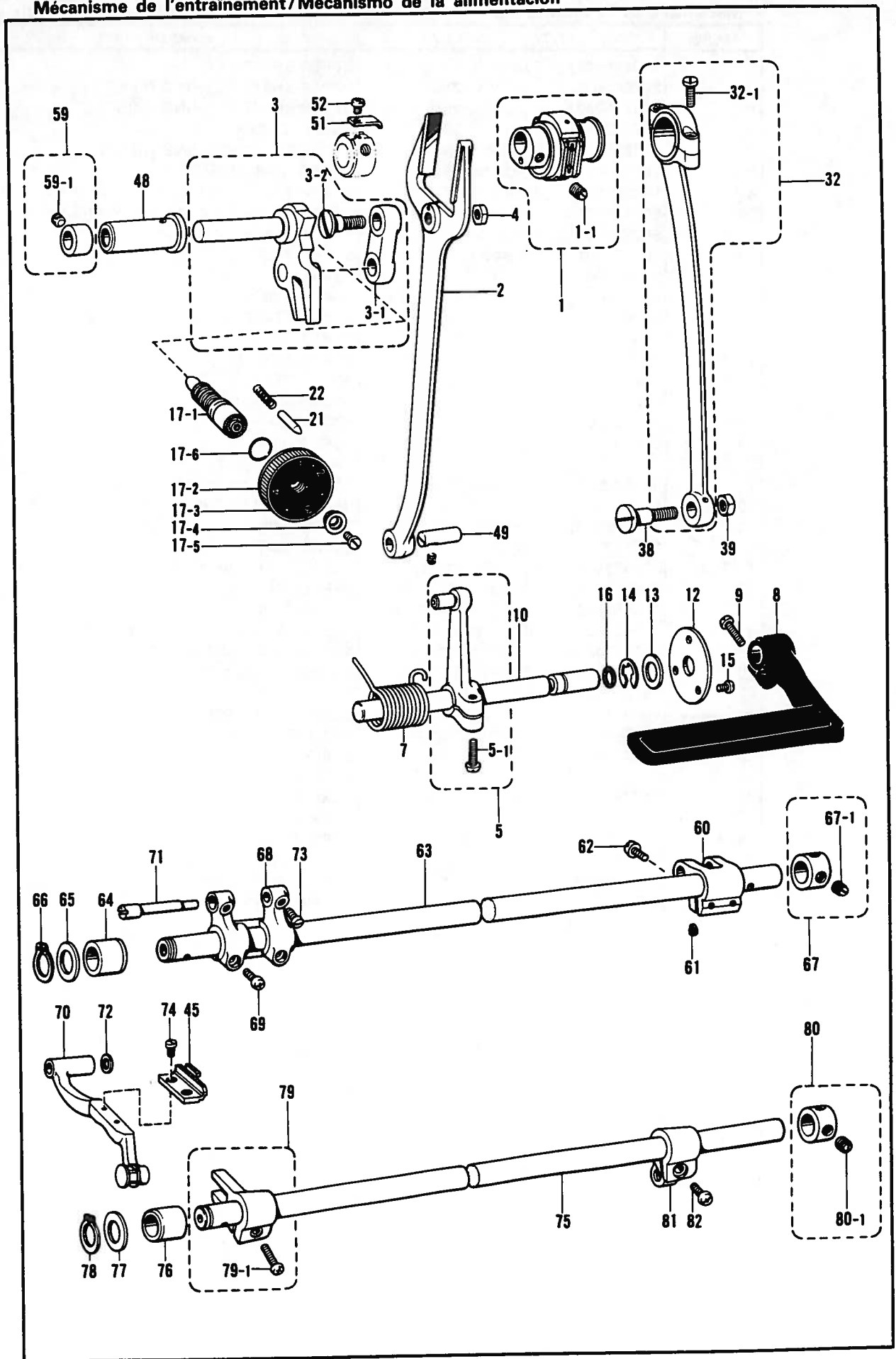
C. 針棒天ビン関係 / Needle bar and thread take-up mechanism / Nadelstangen- und Fadenabnahmevorrichtung / Mécanisme de la barre à aiguille et releveur de fil / Mecanismo de la barra de aguja y tirahilos



C. 針棒天ビン関係 / Needle bar and thread take-up mechanism / Nadelstangen- und Fadenabnahmevorrichtung
 Mécanisme de la barre à aiguille et releveur de fil / Mecanismo de la barra de aguja y tirahilos

REF.NO.	CODE	QTY	ヒンメイ	NAME OF PARTS	RMKS
1	S10565001	1	ウフシ"ク	UPPER SHAFT	
2	S02805001	1	ウフシ"クメタルL	UPPER SHAFT BUSHING (LEFT)	
4	140726000	1	ウフシ"クメタルM	UPPER SHAFT BUSHING (MIDDLE)	
5	013760610	1	トメネシ"5.95クホ"ミ	SCREW 5.95X6	
6	146331001	1	ウフシ"クメタルR	UPPER SHAFT BUSHING (RIGHT)	
8	181916001	1	セットカラー"クミ	SET COLLAR ASSEMBLY	
8-1	100251001	2	トメネシ"6.35	SCREW 6.35	
10	S02525001	1	テンビ"ンクランク"クミ	THREAD TAKE-UP CRANK ASSEMBLY	
10-1	S02526000	1	テンビ"ンクランク	THREAD TAKE-UP CRANK	
10-2	100251001	2	トメネシ"6.35	SCREW 6.35	
11	104464001	1	シメネシ"7.14	SCREW 7.14	
12	014771022	1	アナトメネシ"6.35クホ"ミ	SCREW 6.35X10	
14	S10566001	1	ハリホ"ウレンカンク"クミ	THREAD TAKE-UP LEVER ASSEMBLY	
14-1	145465001	1	シメネシ"3.57L	SCREW 3.57L	
14-2	140004001	1	シメネシ"3.57	SCREW 3.57	
14-3	145624000	1	フェルト	FELT	
14-4	112738000	1	クミヒモ	WICK	
14-5	158727001	1	クミヒモ4X4	WICK 4X4	
15	013761412	1	トメネシ"5.95クホ"ミ	SCREW 5.95	
16	110367001	1	サ"カ"ネ	WASHER	
17	S10582001	1	ハリホ"ウメタルU	NEEDLE BAR BUSHING (UPPER)	
19	147326001	1	ハリホ"ウメタルD	NEEDLE BAR BUSHING (LOWER)	
20	100289003	2	トメネシ"5.95	SCREW 5.95	
21-1	S10567001	1	ハリホ"ウ	NEEDLE BAR	
21-2	S10568001	1	ハリホ"ウ(オプション)	NEEDLE BAR (OPTION)	
22	100265031	1	ミシンハリDBX1 #11	NEEDLE DBX1 #11	
23	140553102	1	アタマツキトメネシ"3.18	SCREW 3.18	
24	102630001	1	ハリホ"ウアンナイカクコマ	NEEDLE BAR GUIDE SLIDE BLOCK	
25	156220001	1	ハリホ"ウイトアンナイ	NEEDLE BAR THREAD GUIDE	
26	S10570001	1	ハリイタ1/8	NEEDLE PLATE 1/8	
27	151267001	2	サラネシ"4.37	SCREW 4.37	
30	180018001	1	スヘ"リイタク"クミ	SLIDE PLATE ASSEMBLY	
30-1	114561001	1	スヘ"リイタク"ウラハ"ネ	SLIDE PLATE SPRING	
30-2	122771002	2	シメネシ"2.38	SCREW 2.38	
31	115244001	1	プーリー	PULLEY	
32	013761410	2	トメネシ"5.95クホ"ミ	SCREW 5.95	
33	148900001	1	シメネシ"8.73	SCREW 8.73	
34	S10575001	1	ホシ"ヨハリイタ	NEEDLE PLATE	
35	151267001	2	サラネシ"4.37	SCREW 4.37	
36	145688000	1	ハリホ"ウアンナイ	NEEDLE BAR GUIDE	
37	062670612	2	ナヘ"ゴ357-40X6	SCREW 357X6	

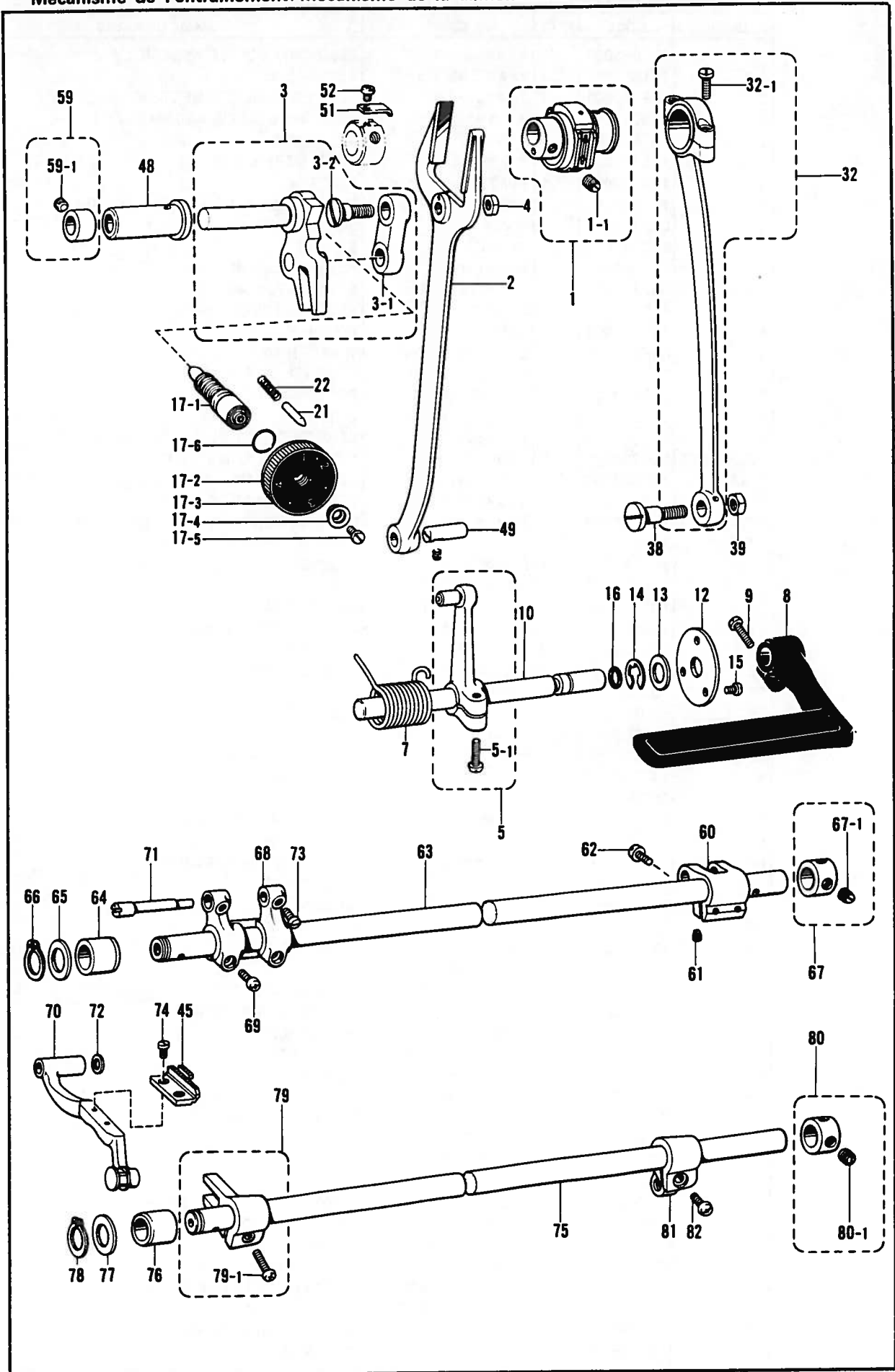
D. 送り関係 / Feed mechanism / Transportvorrichtung /
 Mécanisme de l'entraînement / Mecanismo de la alimentación



D. 送り関係/Feed mechanism/Transportvorrichtung/
Mécanisme de l'entraînement/Mecanismo de la alimentación

REF. NO.	CODE	Q'TY	ヒンメイ	NAME OF PARTS	RMKS
1	151063001	1	オクリカムスリーブクミ	FEED CAM SLEEVE ASSEMBLY	
1-1	151604001	2	トメネジ"5.95	SCREW 5.95	
2	109147001	1	フタマタロツト"	FEED FORKED CONNECTOR	
3	156634001	1	オクリチヨウセツキクミ	FEED REGULATOR ASSEMBLY	
3-1	147502000	1	オクリリンク	FEED LINK	
3-2	145486001	1	タ"ンネジ"7.14	STUD SCREW 7.14	
4	104689002	1	ナツト7.14	NUT 7.14	
5	181935001	1	オクリチヨウセツレハ"ークミ	FEED REGULATOR LEVER ASSEMBLY	
5-1	062711412	1	ナヘ"コ4.76-32X14	SCREW 476X14	
7	150757001	1	ネジ"リハ"ネ	SPRING	
8	147503001	1	カエシヌイレハ"ー	REVERSE LEVER	
9	062711412	1	ナヘ"コ4.76-32X14	SCREW 476X14	
10	147505101	1	カエシヌイレハ"ーシ"ク	REVERSE LEVER SHAFT	
12	147504001	1	カンザ"	WASHER	
13	025100132	1	ヒラサ"カ"ネシヨウ10	WASHER 10	
14	048080342	1	トメフE8	STOP RING E8	
15	062670516	3	ナヘ"コ357-40X5	SCREW 357X5	
16	104564001	1	Oリング"	O RING	
17	183376001	1	オクリメモリイタクミ	LENGTH CONTROL PLATE ASSEMBLY	
17-1	S06999001	1	オクリチヨウセツネジ"	FEED REGULATING STUD	
17-2	129500004	1	オクリメモリイタタイ	FEED REGULATING DIAL	
17-3	S02567001	1	オクリメモリイタ	LENGTH CONTROL PLATE	
17-4	142746002	1	メモリイタオサエ	LENGTH CONTROL SUPPORTER	
17-5	129458002	1	シメネジ"4.76	SCREW 4.76	
17-6	108549001	1	Oリング"	O RING	
21	145502001	1	メモリイチキ"メヒ"ン	PIN	
22	100328001	1	メモリイチキメヒ"ンハ"ネ	NOTCH SPRING	
32	145506001	1	クランクロツト"クミ	CRANK ROD ASSEMBLY	
32-1	107428003	2	シメネジ"4.76	SCREW 4.76	
38	147509001	1	タ"ンネジ"7.14	STUD SCREW 7.14	
39	104689002	1	ナツト7.14	NUT 7.14	
45	S10583001	1	オクリハ"	FEED DOG	
48	147500000	1	オクリチヨウセツキシ"クメタル	FEED REGULATOR SHAFT BUSHING	
49	109153001	1	ピン	FEED ROCK SHAFT ARM PIN	
51	147764001	1	オクリカムストツパー	FEED CAM STOPPER	
52	062670412	1	ナヘ"コ357-40X4	SCREW 357X4	
59	183178001	1	セツトカラークミ	SET COLLAR ASSEMBLY	
59-1	123006001	1	トメネジ"6.35クホ"ミ	SCREW 6.35	
60	109152001	1	スイハイオクリウテ"	FEED ROCK SHAFT ARM	
61	151601002	1	トメネジ"4.37	SCREW 4.37	
62	062681212	2	ナヘ"コ437-40X12	SCREW 437X12	
63	S02568101	1	スイハイオクリシ"ク	FEED ROCK SHAFT	
64	156242001	1	メタル19.3	BUSHING 19.3	
65	156243001	1	オクリシ"クスラストリンク"	THRUST RING	
66	048150142	1	トメフシ"クヨウC15	STOP RING C15	
67	183493001	1	オクリシ"クセツトカラークミ	SET COLLAR ASSEMBLY	
67-1	101706001	2	トメネジ"6.35	SCREW 6.35	
68	156244000	1	スイハイオクリイ"イウテ"	FEED BAR ARM	
69	062681212	2	ナヘ"コ437-40X12	SCREW 437X12	
70	S02569001	1	オクリイ"イクミ	FEED BAR ASSEMBLY	
71	156246001	1	オクリイ"イシ"ク	FEED BAR SHAFT	
72	158722001	1	サ"カ"ネ4.2	WASHER 4.2	
73	120990001	2	アタマツキトメネジ"4.37	SCREW 4.37	
74	100080003	2	シメネジ"3.18	SCREW 3.18	
75	S02574101	1	シ"ヨウケ"オクリシ"ク	FEED LIFTING ROCK SHAFT	
76	156242001	1	メタル19.3	BUSHING 19.3	
77	156243001	1	オクリシ"クスラストリンク"	THRUST RING	
78	048150142	1	トメフシ"クヨウC15	STOP RING C15	
79	180322001	1	シ"ヨウケ"オクリウチ"クミ	FEED LIFTING CRANK ASSEMBLY	
79-1	062681412	1	ナヘ"コ437-40X14	SCREW 437X14	
80	183493001	1	オクリシ"クセツトカラークミ	SET COLLAR ASSEMBLY	
80-1	101706001	2	トメネジ"6.35	SCREW 6.35	

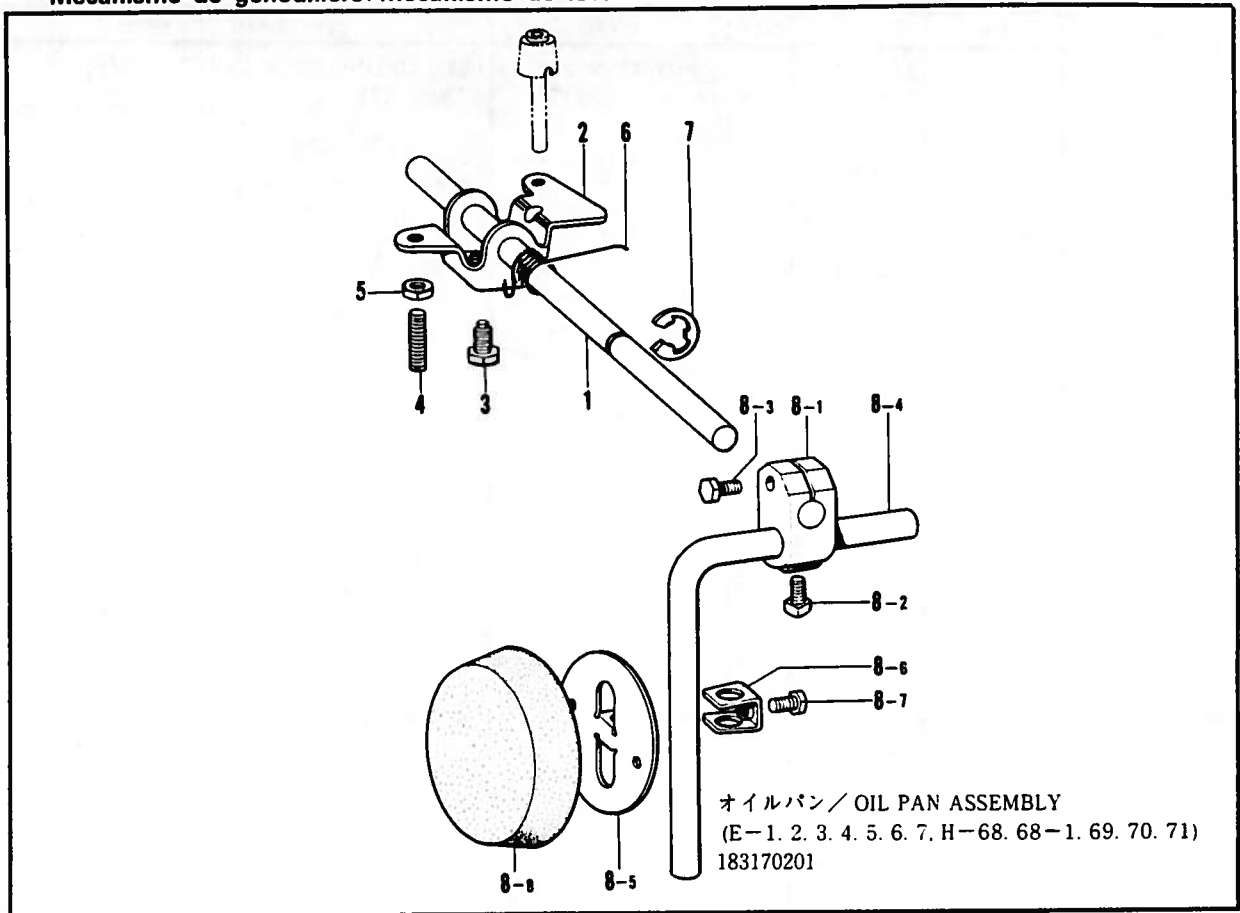
D. 送り関係 / Feed mechanism / Transportvorrichtung /
 Mécanisme de l'entraînement / Mecanismo de la alimentación



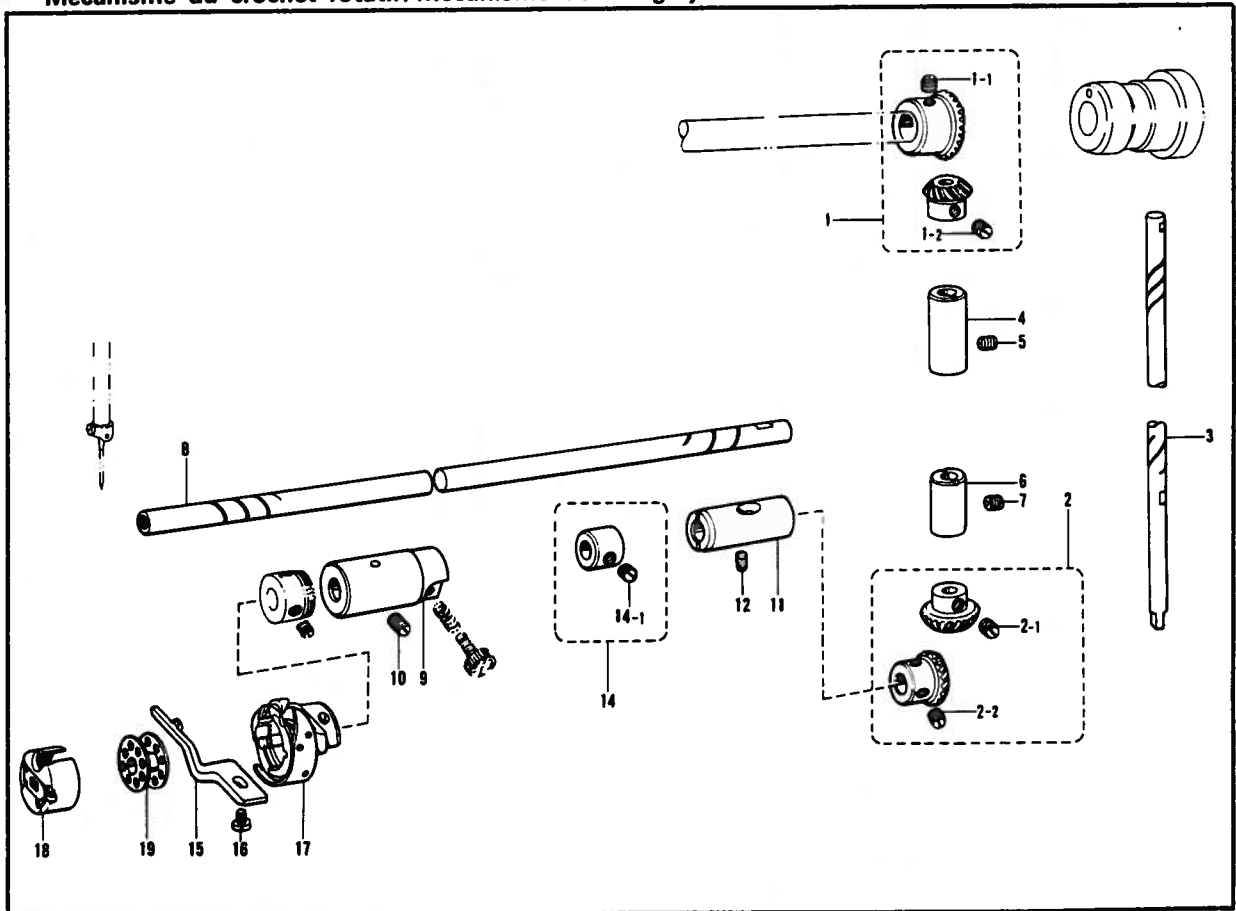
D. 送り関係 / Feed mechanism / Transportvorrichtung /
 Mécanisme de l'entraînement / Mecanismo de la alimentación

REF.NO.	CODE	Q'TY	品名	NAME OF PARTS	RMKS
81	S10585001	1	シ"ヨウケ"オクリシ"クウチ"	FEED LIFTING ROCK SHAFT ASSEMBLY	
82	062711212	1	ナベ"コ476-32X12	SCREW 476X12	

E. ヒザ上げ関係 / Knee lifter mechanism / Kniehebel /
 Mécanisme de genouillère / Mecanismo de levantador de rodilla



F. カマ関係 / Rotary hook mechanism / Greifervorrichtung /
 Mécanisme du crochet rotatif / Mecanismo del cangrejo

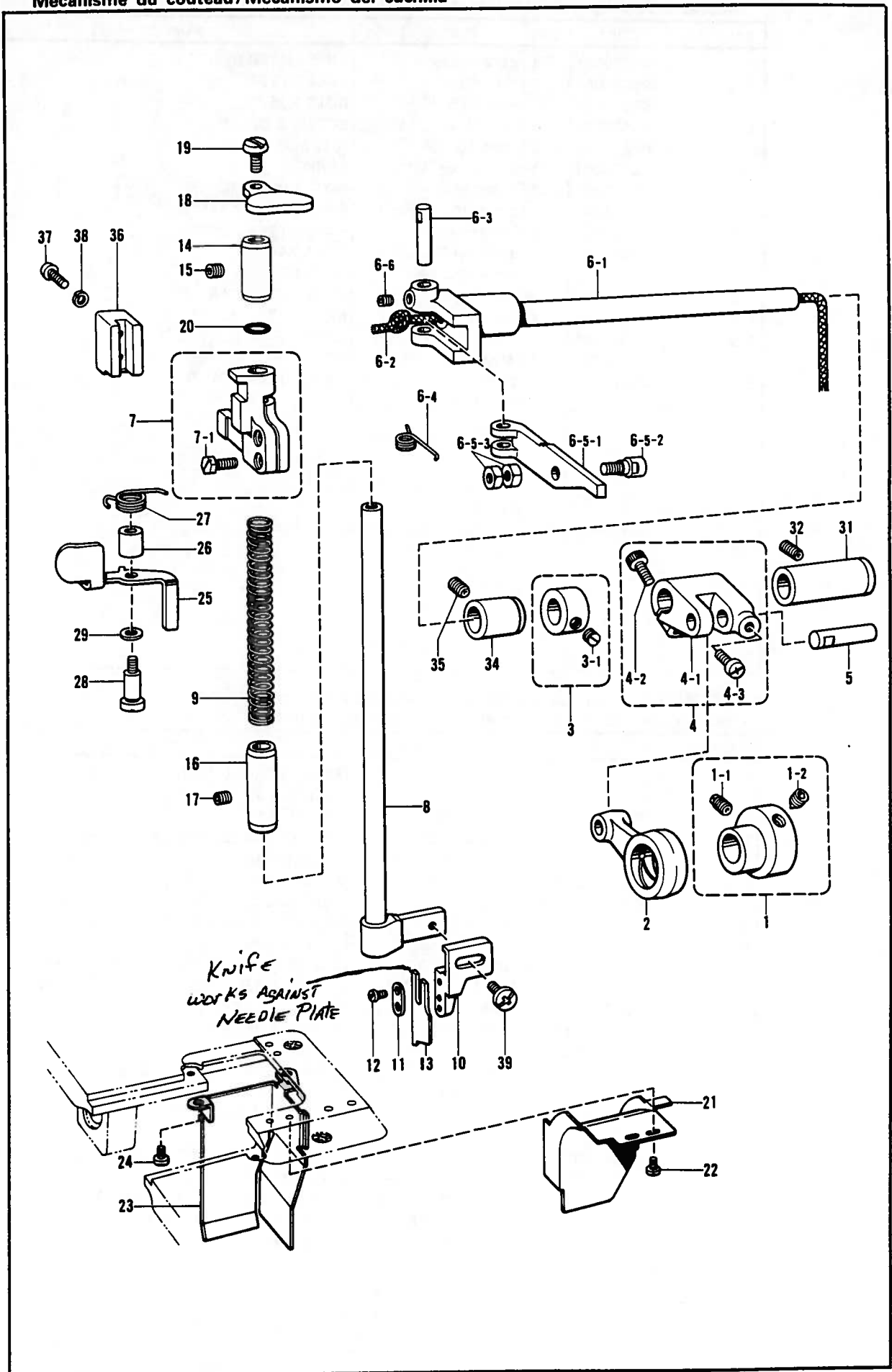


E. ヒザ上げ関係 / Knee lifter mechanism / Kniehebel /
Mécanisme de genouillère / Mecanismo de levantador de rodilla

REF.NO.	CODE	Q'TY	ヒンメイ	NAME OF PARTS	RMKS
1	146036101	1	ヒサ"アケ"ヨコシ"ク	KNEE LIFTER SHAFT	*
2	S09635001	1	ヒサ"アケ"	KNEE LIFTER	*
3	146367001	1	ボ"ルト5.95	BOLT 5.95	*
4	104885001	2	トメネシ"5.95	SCREW 5.95	*
5	100022004	2	ナツト5.95	NUT 5.95	*
6	146038001	1	ヒサ"アケ"ネシ"リハ"ネ	SPRING	*
7	146293001	1	トメフE10	STOP RING E10	*
8	181427001	1	ヒサ"アテクミ	KNEE LIFTER ASSEMBLY	
8-1	146039001	1	ヒサ"アテツキ"テ	KNEE LIFTER JOINT	
8-2	100463001	1	4カクボ"ルト7.94	BOLT 7.94	
8-3	017762013	1	ボ"ルト5.95X20	BOLT 5.95X20	
8-4	104619002	1	ヒサ"アケ"タテシ"ク	KNEE LIFTER BAR	
8-5	114966001	1	ヒサ"アテ	KNEE LIFTER PLATE	
8-6	114967001	1	ヒサ"アテストツハ"	KNEE LIFTER PLATE STOPPER	
8-7	110087001	1	ボ"ルト5.95	BOLT 5.95	
8-8	140503001	1	ヒサ"アテカハ"ー	KNEE LIFTER COVER	

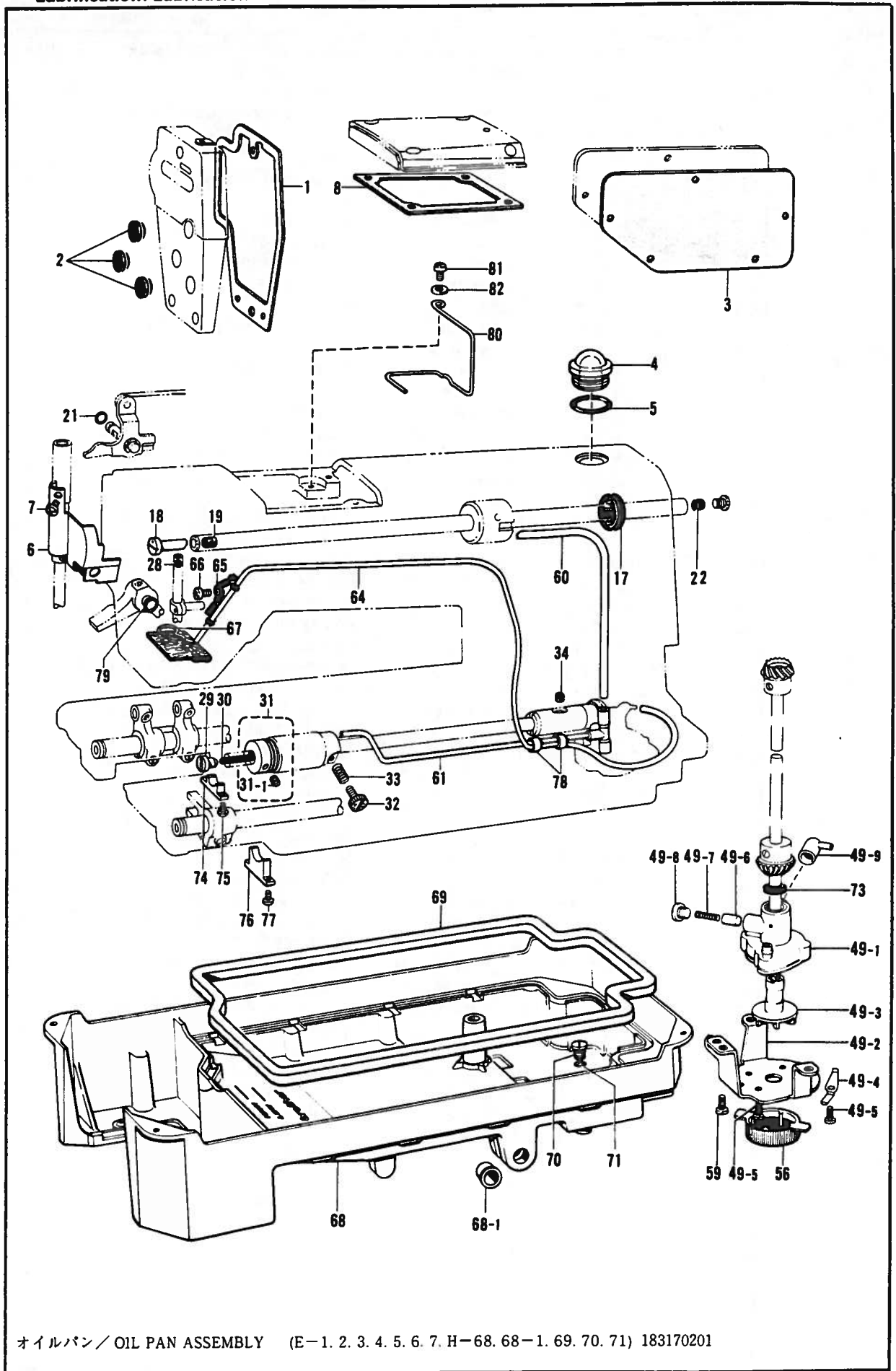
F. カマ関係 / Rotary hook mechanism / Greifervorrichtung /
Mécanisme du crochet rotatif / Mecanismo del cangrejo

REF.NO.	CODE	Q'TY	ヒンメイ	NAME OF PARTS	RMKS
1	140378001	1	ハ"ハ"ルキ"ヤUクミ	BEVEL GEAR (UPPER) ASSEMBLY	
1-1	100251001	2	トメネシ"6.35	SCREW 6.35	
1-2	100251001	2	トメネシ"6.35	SCREW 6.35	
2	140381001	1	ハ"ハ"ルキ"ヤDクミ	BEVEL GEAR (LOWER) ASSEMBLY	
2-1	100251001	2	トメネシ"6.35	SCREW 6.35	
2-2	100251001	2	トメネシ"6.35	SCREW 6.35	
3	145516001	1	タテシ"ク	VERTICAL SHAFT	
4	142708000	1	タテシ"クメタルU	VERTICAL SHAFT BUSHING (UPPER)	
5	013760610	1	トメネシ"5.95クホ"ミ	SCREW 5.95X6	
6	142709000	1	タテシ"クメタルD	VERTICAL SHAFT BUSHING (LOWER)	
7	013761410	1	トメネシ"5.95クホ"ミ	SCREW 5.95	
8	S10633001	1	シタシ"ク	LOWER SHAFT	
9	118761000	1	シタシ"クメタルL	LOWER SHAFT BUSHING (LEFT)	
10	125925002	1	トメネシ"4.37ヒラ	SCREW 4.37	
11	104520000	1	シタシ"クメタルR	LOWER SHAFT BUSHING (RIGHT)	
12	151607001	1	トメネシ"4.37	SCREW 4.37	
14	181995001	1	セツトカラークミ	SET COLLAR ASSEMBLY	
14-1	101706001	2	トメネシ"6.35	SCREW 6.35	
15	100367001	1	ウチカマトメ	BOBBIN CASE HOLDER POSITION BRACKET	
16	107407003	1	シメネシ"4.37	SCREW 4.37	
17	159907001	1	コウソクカマB	ROTARY HOOK (B) ASSEMBLY	
18	S06573001	1	ボ"ビ"ンケースクミ	BOBBIN CASE ASSEMBLY	
19	117132001	1	ボ"ビ"ン	BOBBIN	



G. メス関係 / Knife mechanism / Messer /
Mécánisme du couteau / Mecanismo del cuchilla

REF.NO.	CODE	QTY	ヒンメイ	NAME OF PARTS	RMKS
1	S10586001	1	メスヘンシンリンネジツキ	KNIFE VERTICAL FEED ECCENTRIC WHEEL	
1-1	151604001	1	トメネジ"5.95	SCREW 5.95	
1-2	118853001	1	アナトメネジ"5.95	SCREW 5.95	
2	S10587000	1	ヨウト"ウレンカン	ROCK CONNECTING ROD	
3	S10588001	1	セツトカラークミ	SET COLLAR ASSEMBLY	
3-1	100260001	2	トメネジ"5.95	SCREW 5.95	
4	S10589001	1	ヨウト"ウウデ"クミ	ROCK ARM ASSEMBLY	
4-1	S10590001	1	ヨウト"ウウデ"	ROCK ARM	
4-2	S07959001	1	アナボルト4.76-32X14	BOLT 476X14	
4-3	062711012	1	ナヘ"コ476-32X10	SCREW 476X10	
5	S10591001	1	ヨウト"ウウデ"ピン	ROCK ARM PIN	
6-1	S10593001	1	ヨウト"ウシ"ク	ROCK SHAFT	
6-2	113784000	1	クミヒモ	WICK	
6-3	S10594001	1	クラッチササエピン	CLUTCH SUPPORTER PIN	
6-4	S10595001	1	クラッチオシハ"ネ	SPRING	
6-5-1	S10597001	1	クラッチタイ	CLUTCH BRACKET	
6-5-2	S10598001	1	メスサト"ウヒ"ン	PIN	
6-5-3	021750302	2	ナツト3シユ5.56	NUT 5.56	
6-6	014680422	1	アナトメネジ"4.37クホ"ミ	SCREW 4.37	
7	S10599001	1	メスシ"クカ"イト"クミ	KNIFE SHAFT GUIDE ASSEMBLY	
7-1	154574001	2	ボルト4.37	BOLT 4.37	
8	S10601001	1	メスシ"ク	KNIFE SHAFT	
9	S10602001	1	メスシ"クカ"イト"ハ"ネ	KNIFE SHAFT GUIDE SPRING	
10	S10603001	1	メスホルター	KNIFE HOLDER	
11	S10604001	1	メスサ"ガ"ネ	KNIFE WASHER	
12	060660604	2	ハ"イント"318-40X6	SCREW 318X6	
13	S10605001	1	ウフメス	UPPER KNIFE	
14	S10606001	1	メスシ"クメタルU	KNIFE SHAFT BUSHING (UPPER)	
15	100260001	1	トメネジ"5.95	SCREW 5.95	
16	S10607001	1	メスシ"クメタルD	KNIFE SHAFT BUSHING (LOWER)	
17	100260001	1	トメネジ"5.95	SCREW 5.95	
18	S10608001	1	ウフメスセツトレハ"ー	UPPER KNIFE SET LEVER	
19	S10634001	1	シメネジ"714-20X12	SCREW 714X12	
20	081009070	1	Oリング"P9	O RING P9	
21	S10609001	1	キリクス"アンナイ1/8	MATERIAL GUIDE 1/8	
22	105288001	2	シメネジ"2.38	SCREW 2.38	
23	S10610001	1	キリクス"カハ"ー	MATERIAL COVER	
24	100242003	2	シメネジ"3.57	SCREW 3.57	
25	S10611001	1	カイシ"ヨレハ"ー	CLEAR LEVER	
26	S10612001	1	カラ"ー	COLLAR	
27	S10613001	1	レリ"ース"ハ"ネ	SPRING	
28	148764001	1	タ"ンネシ"4.76	STUD SCREW 4.76	
29	153138001	1	サ"ガ"ネ	WASHER	
31	S10615001	1	ヨウト"ウシ"クメタルR	ROCK SHAFT BUSHING (RIGHT)	
32	100289003	1	トメネジ"5.95	SCREW 5.95	
34	S10616001	1	ヨウト"ウシ"クメタルL	ROCK SHAFT BUSHING (LEFT)	
35	100289003	1	トメネジ"5.95	SCREW 5.95	
36	S10617001	1	メスシ"クアンナイ	KNIFE SHAFT GUIDE	
37	062671412	2	ナヘ"コ357-40X14	SCREW 357X14	
38	028350242	2	ハ"ネサ"ガ"ネ2-3.5	SPRING WASHER 2-3.5	
39	060710712	1	ハ"イント"476-32X7	SCREW 476X7	

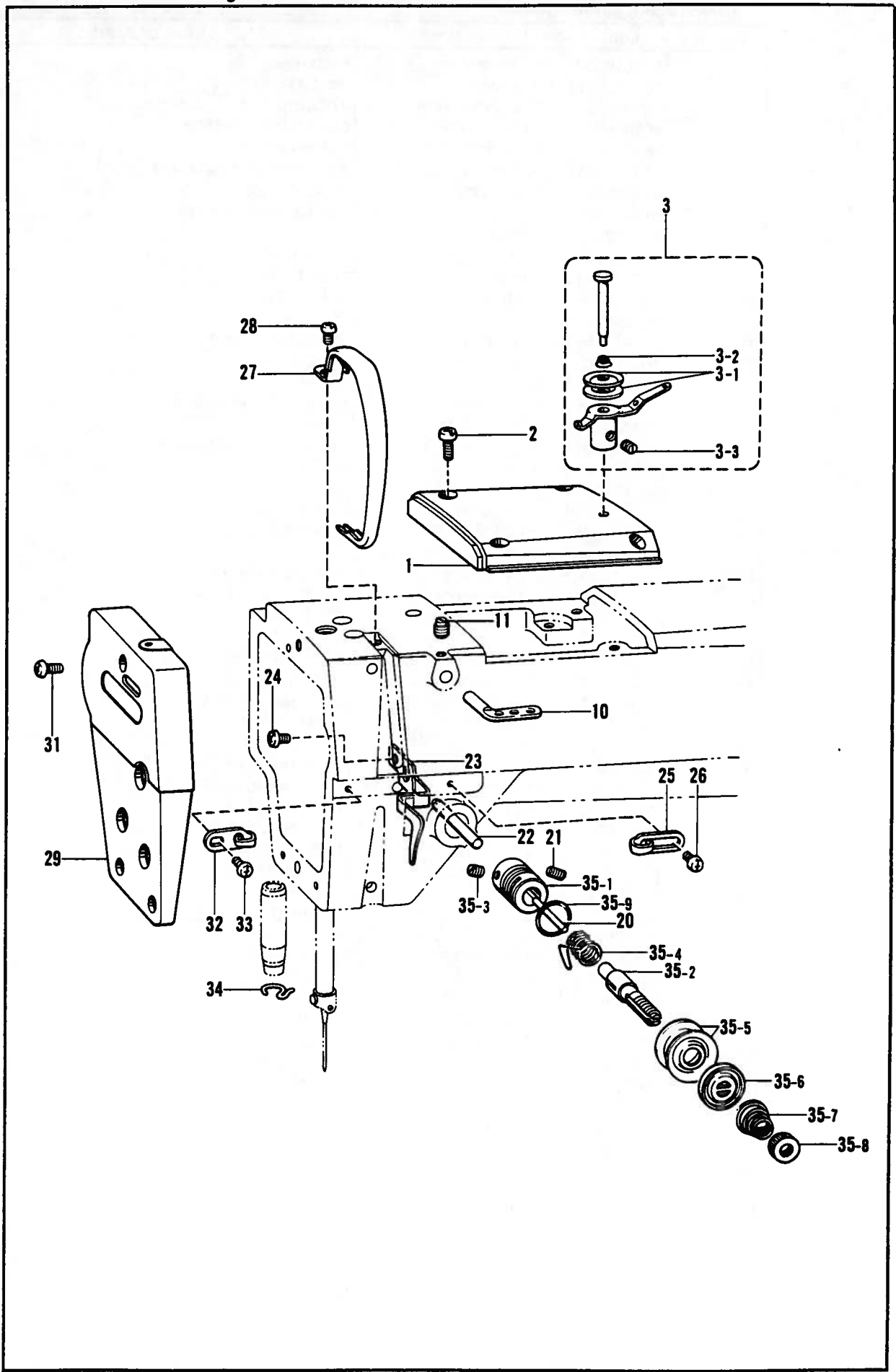


オイルパン / OIL PAN ASSEMBLY (E-1. 2. 3. 4. 5. 6. 7. H-68. 68-1. 69. 70. 71) 183170201

H. 給油潤滑関係 / Lubrication / Schmierung /
Lubrication / Lubricación

REF. NO.	CODE	Q'TY	品名	NAME OF PARTS	RMKS
1	S10618000	1	メンイタハツキン	PACKING	
2	104449001	3	メクラセン	OIL CAP	
3	S03249000	1	ガ"ワイタハツキン	PACKING	
4	S02606000	1	ユリヨウケイマト"	OIL GAUGE WINDOW	
5	081014670	1	Oリング"PW14	O RING PW14	
6	S10619001	1	テンヒ"ンオイルヨケイタクミ	OIL STOPPER PLATE ASSEMBLY	
7	412046004	1	ナヘ"ユ318-40X3	SCREW 318X3	
8	S10622000	1	ウワフタハツキン	TOP COVER PACKING	
17	101487000	1	オイルシール	OIL SEAL	
18	146333001	1	オイルチヨウセツハ"ン	OIL ADJUSTOR	
19	146327001	1	フェルト7X10	FELT 7X10	
21	081001670	1	Oリング"PW1	O RING PW1	
22	156641001	1	メクラセン	OIL CAP	
28	111863001	1	ハリホ"ウセン	NEEDLE BAR CORK	
29	109173101	1	オイルアナフタネジ"	SCREW	
30	106436001	1	フェルト	OIL FELT	
31	144943101	1	カマアフ"ラキリクミ	OIL REJECTOR ASSEMBLY	
31-1	151602002	2	トメネジ"4.37	SCREW 4.37	
32	145534001	1	オイルチヨウセツネジ"	OIL ADJUSTING SCREW	
33	116794001	1	オシハ"ネ	SPRING	
34	107155001	1	フェルト	FELT	
49	181476201	1	ポンプ"タイクミ	PUMP BODY ASSEMBLY	
49-1	148848001	1	ポンプ"タイ	PUMP BODY	
49-2	144869002	1	ポンプ"キヤク	PUMP	
49-3	148849001	1	ポンプ"カイテンヨク	PUMP PROPELLER	
49-4	144874001	2	フィルター"ハ"ネ	OIL FILTER SPRING	
49-5	062670812	4	ナヘ"ユ357-40X8	SCREW 357X8	
49-6	144875001	1	プランジ"ヤ"ー	PLUNGER	
49-7	144876001	1	プランジ"ヤ"ー"ハ"ネ	PLUNGER SPRING	
49-8	112467002	1	シメネジ"6.35	SCREW 6.35	
49-9	144878001	1	チューブ"シ"ョイントB	OIL TUBE JOINT B	
56	144872001	1	ポンプ"フィルター	PUMP FILTER	
59	062680712	3	ナヘ"ユ437-40X7	SCREW 437X7	
60	S03592000	1	オイルチューブ"U	OIL TUBE (UPPER)	
61	154555001	1	オイルチューブ"クミ	OIL TUBE (LOWER) ASSEMBLY	
64	145543001	1	チューブ"クミ	TUBE ASSEMBLY	
65	145547001	1	チューブ"ホルダ"	TUBE HOLDER	
66	062670516	1	ナヘ"ユ357-40X5	SCREW 357X5	
67	145737001	1	フェルト"オサ"エ	FELT SUPPORT	
68	156308301	1	オイルハ"ン	OIL PAN	
68-1	149578000	2	ヨコシ"クフ"ツシユ	BUSHING	
69	146040001	1	オイルハ"ツキンク"	PACKING	
70	140518001	1	シメネジ"7.94	SCREW 7.94	
71	081007070	1	Oリング"P7	O RING P7	
73	146196001	1	アフ"ラヨケ	OIL STOPPER	
74	118558001	1	シキリイタ	OIL STOPPER	
75	062670812	2	ナヘ"ユ357-40X8	SCREW 357X8	
76	118559001	1	シキリイタ	OIL STOPPER	
77	062670812	2	ナヘ"ユ357-40X8	SCREW 357X8	
78	146253000	2	チューブ"	TUBE	
79	081001670	1	Oリング"PW1	O RING PW1	
80	S10621001	1	クミヒモ"サ"サ"エ	WICK STOPPER	
81	062670612	1	ナヘ"ユ357-40X6	SCREW 357X6	
82	102707002	1	サ"カ"ネ	WASHER	

*
*
*
*
*

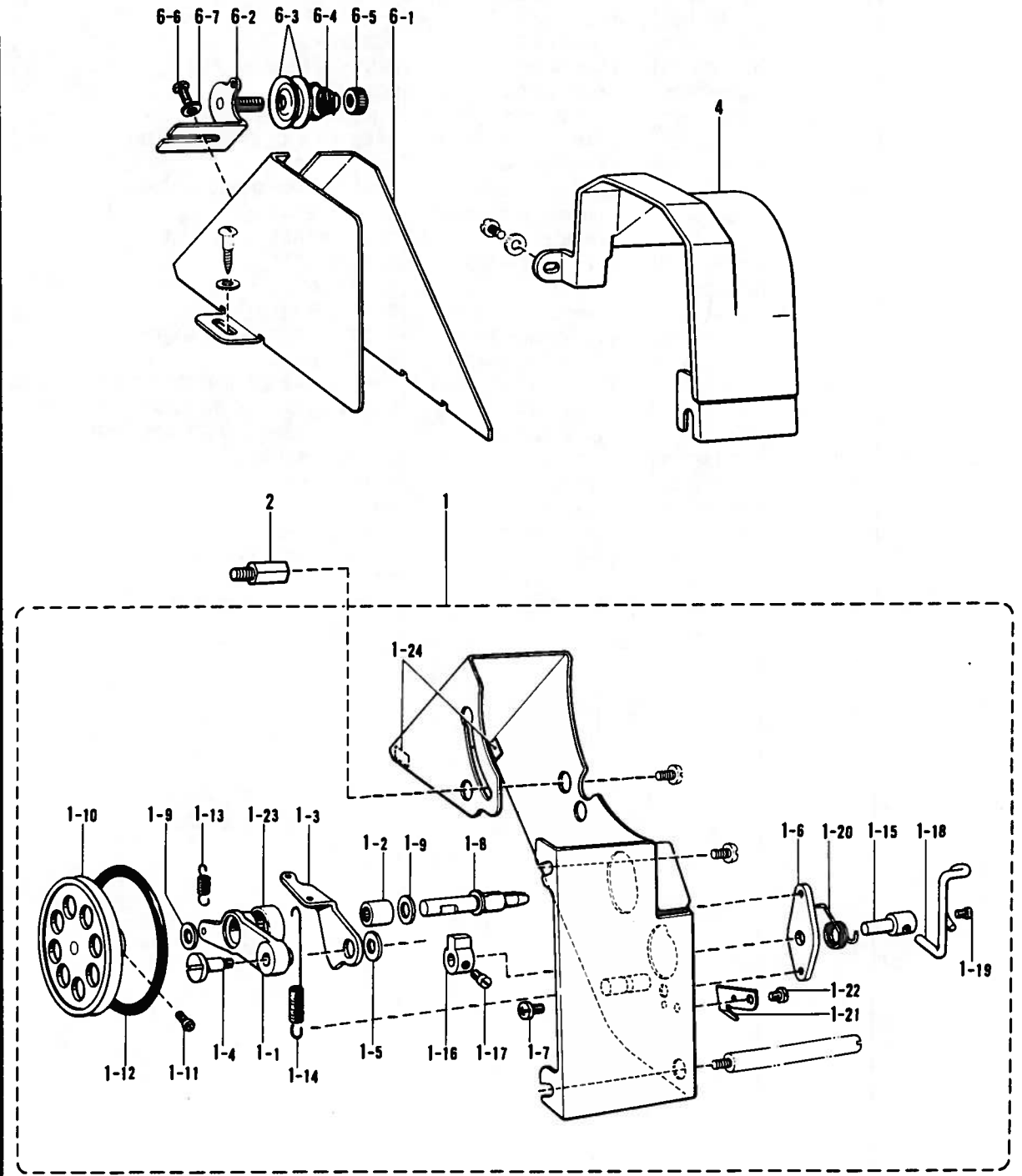


J. 糸通シ関係/Threading mechanism/Fadenführungsrichtung/
 Mécanisme de l'enfilage/Mecanismo de la enhebrado

REF.NO	CODE	QTY	品名	NAME OF PARTS	RMKS
1	S10623001	1	ウフタ	TOP COVER	
2	062670812	4	ナヘ"ユ357-40X8	SCREW 357X8	
3	144502001	1	アプレテンションクミ	PRE-TENSION ASSEMBLY	
3-1	144504001	2	イトアンナイサラ	THREAD GUIDE DISC	
3-2	144505000	1	イトアンナイハネ	SPRING	
3-3	102716004	1	トメネシ"4.37	SCREW 4.37	
10	114931001	1	ミツメイトカケ	THREAD RETAINER	
11	151602002	1	トメネシ"4.37	SCREW 4.37	
20	100400000	1	イトユルメピン	TENSION RELEASE PIN	
21	103950003	1	トメネシ"5.95	SCREW 5.95	
22	145526001	1	イトユルメホウ	TENSION RELEASE BAR	
23	S10625001	1	オサエホ"ウタ"キイトアンナイ	PRESSER BAR BRACKET GUIDE	
24	062680712	1	ナヘ"ユ437-40X7	SCREW 437X7	
25	145522001	1	アームイトアンナイR	ARM THREAD GUIDE (RIGHT)	
26	060670612	1	ハ"イント"357-40X6	SCREW 357X6	
27	S02614101	1	テンヒ"ンカハ"	THREAD TAKE-UP COVER	
28	062680712	1	ナヘ"ユ437-40X7	SCREW 437X7	
29	S10624001	1	メンイタ	FACE PLATE	
31	062671012	3	ナヘ"ユ357-40X10	SCREW 357X10	
32	S02617001	1	メンイタイトアンナイ	FACE PLATE THREAD GUIDE	
33	060670612	1	ハ"イント"357-40X6	SCREW 357X6	
34	100573001	1	ハリホ"ウメタルDイトアンナイ	NEEDLE BAR BUSHING (UNDER) THREAD GUIDE	
35	183175001	1	イトチヨウシホ"ウタ"イクミ	THREAD TENSION REGULATOR ASSEMBLY	
35-1	144741001	1	イトチヨウシホ"ウタ"イ	UPPER TENSION REGULATOR BRACKET	
35-2	100398001	1	イトチヨウシホ"ウ	TENSION STUD	
35-3	100402004	1	トメネシ"3.57	SCREW 3.57	
35-4	145519001	1	イトトリハネ	THREAD TAKE-UP SPRING	
35-5	145446001	2	イトチヨウシサラ	TENSION DISC	
35-6	159805001	1	イトチヨウシサラオサエ	TENSION DISC WASHER	
35-7	104525001	1	イトチヨウシハネ	TENSION SPRING	
35-8	100136001	1	イトチヨウシナット	TENSION CONTROL NUT	
35-9	114294001	1	O'リング"	O RING	

K. 糸巻キ関係 / Bobbin winder mechanism / Spuler /
 Mécanisme du bobineur / Mecanismo del devanador de rodilla

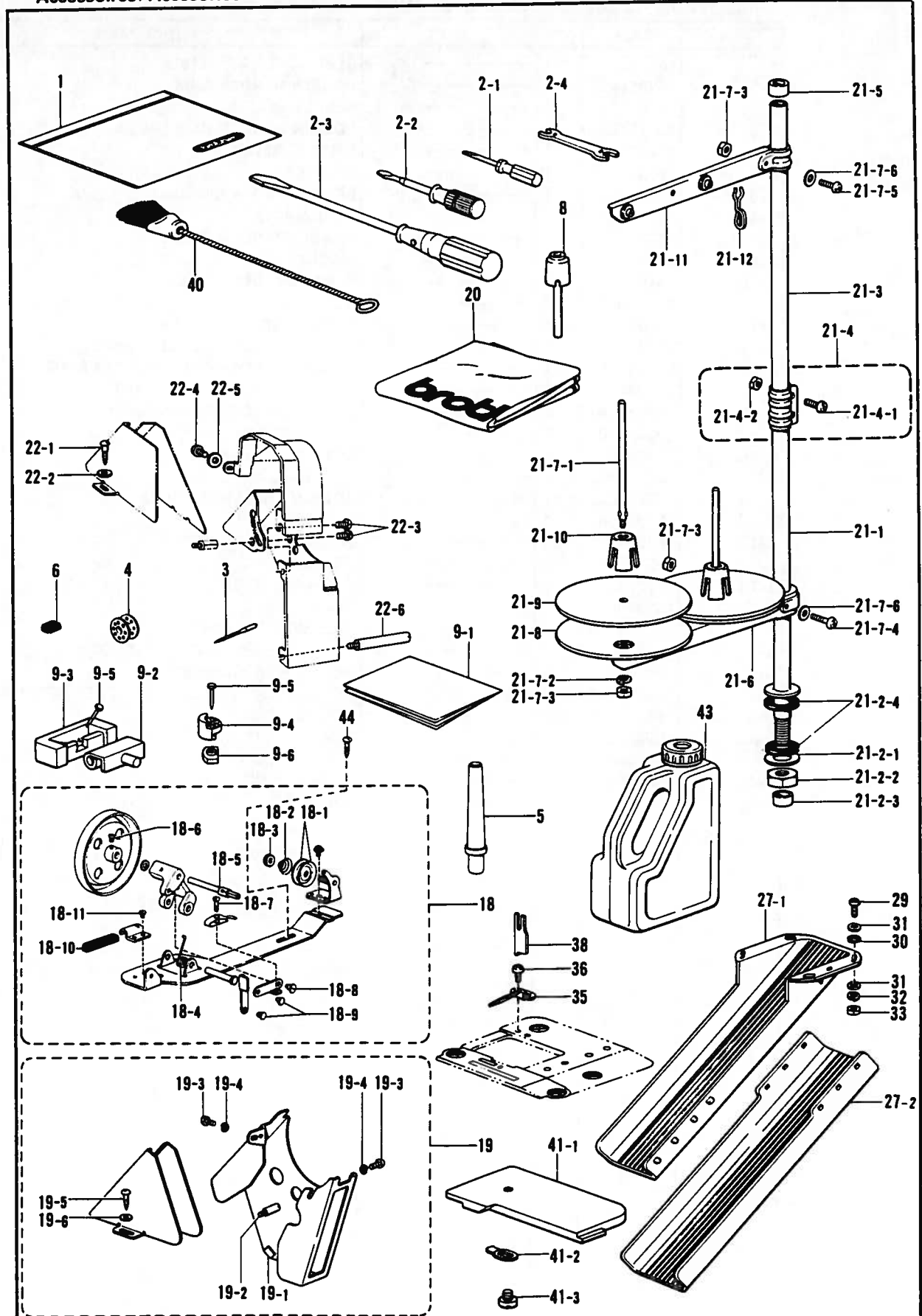
輸出用
 FOR EXPORT



K. 糸巻キ関係/Bobbin winder mechanism/Spuler/
 Mécanisme du bobineur/Mecanismo del devanador de rodilla

REF.NO	CODE	QTY	品名	NAME OF PARTS	RMKS
1	157953301	1	-----	BELT COVER ASSEMBLY	
1-1	157956001	1	-----	BOBBIN WINDER ARM	
1-2	147568001	1	-----	NEEDLE BEARING	
1-3	157957001	1	-----	BOBBIN WINDER CAM LEVER	
1-4	157958001	1	-----	STUD SCREW 4.37	
1-5	157986001	1	-----	WASHER	
1-6	157959001	1	-----	BOBBIN WIDER BRACKET	
1-7	062680512	1	-----	SCREW 437X5	
1-8	157960001	1	-----	BOBBIN WINDER SHAFT	
1-9	S02633001	2	-----	WASHER 6.35	
1-10	157961000	1	-----	BOBBIN WIDER WHEEL	
1-11	S01998001	2	-----	SCREW 3.57	
1-12	081060090	1	-----	O RING P60	
1-13	157962001	1	-----	BOBBIN WINDER LEVER SPRING	
1-14	157963001	1	-----	BOBBIN WINDER CAM LEVER SPRING	
1-15	157964001	1	-----	BOBBIN WINDER CAM SHAFT	
1-16	S09668001	1	-----	CLAW FOR BOBBIN WINDER	
1-17	100366002	2	-----	SCREW 4.37X5	
1-18	157966001	1	-----	BOBBIN PRESSER	
1-19	100366002	1	-----	SCREW 4.37X5	
1-20	157967001	1	-----	BOBBIN PRESSER SPRING	
1-21	157968001	1	-----	KNIFE	
1-22	062680512	1	-----	SCREW 437X5	
1-23	103738001	1	-----	OIL SEAL (RIGHT)	
1-24	146289001	2	-----	CUSHION 7X12	
2	157969001	1	-----	STUD	
4	S02634001	1	-----	BELT COVER (UPPER)	
6	183226001	1	-----	BELT COVER (LOWER) ASSEMBLY	
6-1	157971001	1	-----	BELT COVER (LOWER)	
6-2	145571101	1	-----	BOBBIN WINDER GUIDE BRACKET ASSEMBLY	
6-3	145446001	2	-----	TENSION DISC	
6-4	100401001	1	-----	TENSION SPRING	
6-5	100136001	1	-----	TENSION CONTROL NUT	
6-6	060670612	1	-----	SCREW 357X6	
6-7	025350332	1	-----	WASHER 3.5	

Z. 付属品関係 / Accessories / Zubehör /
Accessoires / Accesorios



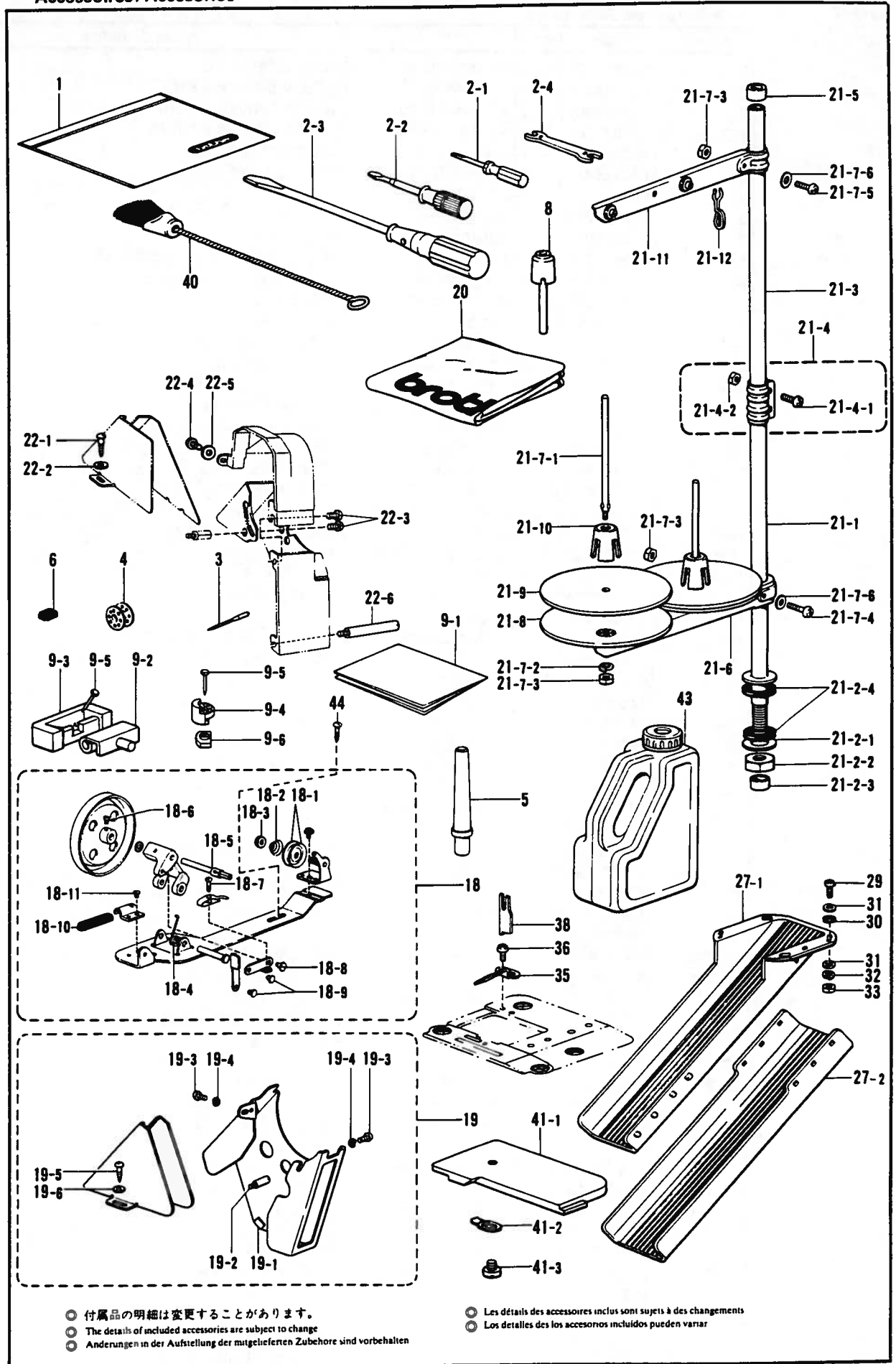
○ 付属品の明細は変更することがあります。
○ The details of included accessories are subject to change.
○ Änderungen in der Aufstellung der mitgelieferten Zubehöre sind vorbehalten

○ Les détails des accessoires inclus sont sujets à des changements.
○ Los detalles de los accesorios incluidos pueden variar.

Z. 付属品関係 / Accessories / Zubehör /
Accessoires / Accesorios

REF.NO.	CODE	Q'TY	ヒンメイ	NAME OF PARTS	RMKS
1	122991001	1	フソクヒンホリフクロ	ACCESSORY BAG	
2-1	142443001	1	ネジマワシ1.9X52	SCREW DRIVER 1.9X52	
2-2	118837001	1	ネジマワシ3.4X70	SCREW DRIVER 3.4X70	
2-3	101572101	1	ネジマワシ5.5X190	SCREW DRIVER 5.5X190	
2-4	100887001	1	スパナ8X9	SPANNER 8X9	
3	100265031	4	ミシンハリDBX1#11	NEEDLE DBX1 #11	
4	117132001	4	ホビーン	BOBBIN	
5	100477001	1	マクラ	HEAD REST	
6	112525000	1	シユウジンマグネット	MAGNET	
8	S09634000	1	ヒザアゲオシホウ	KNEE LIFTER COMPLYING BAR	
9	183406001	1	ラバーヒンシクミ	RUBBER HINGE ASSEMBLY	
9-1	144615001	1	テーブルアナカコウス	TABLE SHEET	
9-2	143882001	2	トウフヒンシ	HEAD HINGE	
9-3	143910001	2	トウフヒンシウケコム	RUBBER CUSHION	
9-4	S01302001	4	トウフシキコム	HEAD CUSHION	
9-5	109714000	8	クキ	NAIL	
9-6	S01303000	4	オイルパンクッション	OIL PAN CUSHION	
18	117963001	1	イトマキキクミ	BOBBIN WINDER ASSEMBLY	
18-1	145446001	2	イトチヨウシサラ	TENSION DISC	
18-2	100401001	1	イトチヨウシハネ	TENSION SPRING	
18-3	100136002	1	イトチヨウシナツト	TENSION NUT	
18-4	117969001	1	イトマキシクウケカエリハネ	SPRING	
18-5	117970001	1	イトマキシク	BOBBIN WINDER SHAFT	
18-6	100366002	1	マルヒラトメネジ4.37X5	SCREW 4.37X5	
18-7	100657001	1	シメネジ3.18	SCREW 3.18	
18-8	100659001	1	タネネジ3.18	STUD SCREW 3.18	
18-9	100661001	2	カシメピン	PIN	
18-10	100662001	1	イトマキクルマカイトメ	BOBBIN WINDER WHEEL STOPPER	
18-11	S01297001	1	シメネジ3.57X3.5	SCREW 3.57X3.5	
19	S06144001	1	ヘルトカハークミA	-----	
19-1	146289001	1	クツシヨウ7X12	-----	
19-2	147855001	1	ヘルトカハースタツトA	-----	
19-3	062680812	2	ナヘコ437-40X8	-----	
19-4	028680242	2	ハネサカネ2-4.37	-----	
19-5	100666002	2	マルモクネジ5.5X20	-----	
19-6	025750132	2	ヒラサカネシヨウ5.56	-----	
20	144222001	1	-----	HEAD COVER	
21	S02763201	1	-----	SPOOL STAND ASSEMBLY 2DR	
21-1	156112002	1	-----	PIPE (D)	
21-2	S02777001	1	-----	PIPE (D) SET SCREW (B)	
21-2-1	150206002	1	-----	WASHER 16	
21-2-2	150191002	1	-----	NUT 5/8	
21-2-3	150174000	1	-----	COLUMN CAP	
21-2-4	S01005000	2	-----	RUBBER WASHER	
21-3	150172002	1	-----	COLUMN PIPE	
21-4	150106002	1	-----	COLUMN JOINT ASSEMBLY	
21-4-1	062501406	2	-----	SCREW 5X14	
21-4-2	021500106	2	-----	NUT 5	
21-5	150174000	1	-----	COLUMN CAP	
21-6	S02778001	1	-----	SPOOL HOLDER 2	
21-7	S02780001	1	-----	SPOOL SCREW SET 2	
21-7-1	150179002	2	-----	SPOOL SHAFT(B)	
21-7-2	028050246	2	-----	SPRING WASHER 2-5	
21-7-3	021500106	4	-----	NUT 5	
21-7-4	062503006	1	-----	SCREW 5X30	
21-7-5	062501406	1	-----	SCREW 5X14	
21-7-6	026050136	2	-----	WASHER 5	
21-8	150180000	2	-----	SPOOL STAND BASE	
21-9	150182000	2	-----	SPOOL MAT	
21-10	126863001	2	-----	SPOOL CUSHION	
21-11	S02786001	1	-----	THREAD HANGER ASSEMBLY 2	
21-12	S02747001	1	-----	THREAD GUIDE SPRING	

Z. 付属品関係 / Accessories / Zubehör /
Accessoires / Accesorios



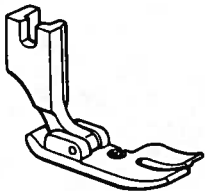


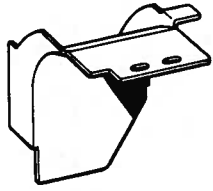



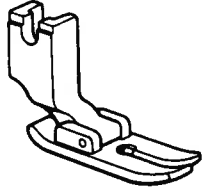


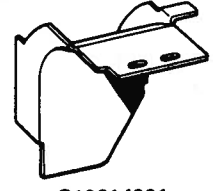

○ 付属品の明細は変更することがあります。
○ The details of included accessories are subject to change
○ Änderungen in der Aufstellung der mitgelieferten Zubehöre sind vorbehalten

○ Les détails des accessoires inclus sont sujets à des changements
○ Los detalles de los accesorios incluidos pueden variar

2. 付属品関係 / Accessories / Zubehör /
Accessoires / Accesorios

REF.NO.	CODE	QTY	ヒンメイ	NAME OF PARTS	RMKS
22-1	100666002	2	マルモクネジ"5.5X20	SCREW 5.5X20	
22-2	025750132	2	ヒラサ"カ"ネシヨウ5.56	WASHER 5.56	
22-3	062760812	2	-----	SCREW 595X8	
22-4	062680812	1	-----	SCREW 437X8	
22-5	100645003	1	-----	WASHER	
22-6	S07143001	1	-----	STUD 5.95	
27	183161201	1	ダ"スターシユートクミ	DUSTER SHOOT ASSEMBLY	
27-1	148431201	1	ダ"スターシユートL	DUSTER SHOOT (L)	
27-2	148432001	1	ダ"スターシユートS	DUSTER SHOOT (S)	
29	062681412	4	ナヘ"コ437-40X14	SCREW 437X14	
30	113691001	4	ハ"ツキン	PACKING	
31	025680232	8	ヒラサ"カ"ネチユウ4.37	WASHER 4.37	
32	028680242	4	ハ"ネサ"カ"ネ2-4.37	SPRING WASHER 2-4.37	
33	021680202	4	ナツト2シユ4.37	NUT 4.37	
35	S10631001	1	キルクス"アンナイV	MATERIAL GUIDE (V)	
36	062670412	2	ナヘ"コ357-40X4	SCREW 357X4	
38	S10605001	1	ウフメス	UPPER KNIFE	
40	122992001	1	ミシンブ"ラシ	BRUSH	
41	S10628001	1	ハリイタフタクミ	NEEDLE PLATE COVER ASSEMBLY	
41-1	S10629001	1	ハリイタフタ	NEEDLE PLATE COVER	
41-2	S10630001	1	スナツプ"イタハ"ネ	SPRING PLATE	
41-3	141544001	1	シメネジ"3.18	SCREW 3.18	
43	154702001	1	オイルタンク	OIL TANK	
44	100666002	2	マルモクネジ"5.5X20	SCREW 5.5X20	

ゲージ部品一覧表/GAUGE PARTS LIST/LEHRENLISTE/
 LISTE DES PIECES D'ECARTEMENT/LISTA DE PIEZAS CALIBRADORAS

品名 NAME OF PARTS インチ INCH	オサエクミ PRESSER FOOT ASSEMBLY	ハリイタ NEEDLE PLATE	オクリバ FEED DOG	キリクスアンナイ MATERIAL GUIDE
3/32	 S10576001	 S10569001 2.5 mm	 S10583001	 S10609001
1/8		 S10570001 3.2 mm		
5/32		 S10571001 4 mm		
3/16		 S10572001 4.8 mm		
1/4	 113280001	 S10573001 6.4 mm	 S10584001	 S10614001
3/8		 S10574001 9.5 mm		

索引 / INDEX / VERZEICHNIS /
INDEX / INDICE

CODE	REF.NO.	PAGE
S01005000	Z - 21-2-4	20
S01020001	B - 10	2
S01297001	Z - 18-11	20
S01302001	Z - 9-4	20
S01303000	Z - 9-6	20
S01998001	B - 13	2
	K - 1-11	18
S02525001	C - 10	4
S02526000	C - 10-1	4
S02551001	B - 28	2
S02567001	D - 17-3	6
S02568101	D - 63	6
S02569001	D - 70	6
S02574101	D - 75	6
S02606000	H - 4	14
S02614101	J - 27	16
S02617001	J - 32	16
S02633001	K - 1-9	18
S02634001	K - 4	18
S02747001	Z - 21-12	20
S02763201	Z - 21	20
S02777001	Z - 21-2	20
S02778001	Z - 21-6	20
S02780001	Z - 21-7	20
S02786001	Z - 21-11	20
S02805001	C - 2	4
S03247001	A - 8	2
S03249000	H - 3	14
S03592000	H - 60	14
S06144001	Z - 19	20
S06573001	F - 18	10
S06999001	D - 17-1	6
S07143001	Z - 22-6	22
S09634000	Z - 8	20
S09668001	K - 1-16	18
S10565001	C - 1	4
S10566001	C - 14	4
S10567001	C - 21-1	4
S10568001	C - 21-2	4
S10570001	C - 26	4
S10575001	C - 34	4
S10576001	B - 7	2
S10581001	B - 33-1	2
S10582001	C - 17	4
S10583001	D - 45	6
S10585001	D - 81	8
S10586001	G - 1	12
S10587000	G - 2	12
S10588001	G - 3	12
S10589001	G - 4	12
S10590001	G - 4-1	12
S10591001	G - 5	12
S10593001	G - 6-1	12
S10594001	G - 6-3	12
S10595001	G - 6-4	12
S10597001	G - 6-5-1	12
S10598001	G - 6-5-2	12
S10599001	G - 7	12
S10601001	G - 8	12
S10602001	G - 9	12
S10603001	G - 10	12
S10604001	G - 11	12
S10605001	G - 13	12
	Z - 38	22
S10606001	G - 14	12
S10607001	G - 16	12

CODE	REF.NO.	PAGE
S10608001	G - 18	12
S10609001	G - 21	12
S10610001	G - 23	12
S10611001	G - 25	12
S10612001	G - 26	12
S10613001	G - 27	12
S10615001	G - 31	12
S10616001	G - 34	12
S10617001	G - 36	12
S10618000	H - 1	14
S10619001	H - 6	14
S10621001	H - 80	14
S10622000	H - 8	14
S10623001	J - 1	16
S10624001	J - 29	16
S10625001	J - 23	16
S10628001	Z - 41	22
S10629001	Z - 41-1	22
S10630001	Z - 41-2	22
S10631001	Z - 35	22
S10633001	F - 8	10
S10634001	G - 19	12
S10635001	B - 33	2
013760610	C - 5	4
	F - 5	10
013761410	C - 32	4
	F - 7	10
013761412	C - 15	4
014680422	G - 6-6	12
014710522	B - 27	2
014771022	C - 12	4
017762013	E - 8-3	10
021500106	Z - 21-4-2	20
	Z - 21-7-3	20
021680202	Z - 33	22
021750302	G - 6-5-3	12
025100132	D - 13	6
025350132	B - 32	2
025350332	K - 6-7	18
025680232	Z - 31	22
025750132	Z - 19-6	20
	Z - 22-2	22
026050136	Z - 21-7-6	20
028050246	Z - 21-7-2	20
028350242	G - 38	12
028680242	Z - 19-4	20
	Z - 32	22
048040342	B - 17	2
048080342	B - 30	2
	D - 14	6
048150142	D - 66	6
	D - 78	6
060660604	G - 12	12
060670612	J - 26	16
	J - 33	16
	K - 6-6	18
060670812	B - 8	2
060710712	G - 39	12
062501406	Z - 21-4-1	20
	Z - 21-7-5	20
062503006	Z - 21-7-4	20
062670412	D - 52	6
	Z - 36	22
062670516	D - 15	6
	H - 66	14
062670612	C - 37	4
	H - 81	14

CODE	REF.NO.	PAGE
062670812	H - 49-5	14
	H - 75	14
	H - 77	14
	J - 2	16
062671012	J - 31	16
062671412	G - 37	12
062680512	K - 1-7	18
	K - 1-22	18
062680712	H - 59	14
	J - 24	16
	J - 28	16
062680812	Z - 19-3	20
	Z - 22-4	22
062681012	A - 9	2
062681212	D - 62	6
	D - 69	6
062681412	D - 79-1	6
	Z - 29	22
062711012	G - 4-3	12
062711212	D - 82	8
062711412	D - 5-1	6
	D - 9	6
062760812	Z - 22-3	22
081001670	H - 21	14
	H - 79	14
081007070	H - 71	14
081009070	G - 20	12
081014670	H - 5	14
081060090	K - 1-12	18
100022004	E - 5	10
100080003	D - 74	6
100090004	A - 7	2
100136001	J - 35-8	16
	K - 6-5	18
100136002	Z - 18-3	20
100242003	G - 24	12
100251001	C - 8-1	4
	C - 10-2	4
	F - 1-1	10
	F - 1-2	10
	F - 2-1	10
	F - 2-2	10
100260001	G - 3-1	12
	G - 15	12
	G - 17	12
100265031	C - 22	4
	Z - 3	20
100289003	C - 20	4
	G - 32	12
	G - 35	12
100328001	D - 22	6
100366002	K - 1-17	18
	K - 1-19	18
	Z - 18-6	20
100367001	F - 15	10
100398001	J - 35-2	16
100400000	J - 20	16
100401001	K - 6-4	18
	Z - 18-2	20
100402004	J - 35-3	16
100463001	E - 8-2	10
100477001	Z - 5	20
100573001	J - 34	16
100645003	Z - 22-5	22
100657001	Z - 18-7	20
100659001	Z - 18-8	20

CODE	REF.NO.	PAGE
100661001	Z - 18-9	20
100662001	Z - 18-10	20
100666002	Z - 19-5	20
	Z - 22-1	22
	Z - 44	22
100887001	Z - 2-4	20
101487000	H - 17	14
101572101	Z - 2-3	20
101706001	D - 67-1	6
	D - 80-1	6
	F - 14-1	10
102630001	C - 24	4
102707002	H - 82	14
102716004	J - 3-3	16
103738001	K - 1-23	18
103950003	J - 21	16
104449001	A - 10	2
	H - 2	14
104450101	A - 11	2
104451001	A - 24	2
104464001	C - 11	4
104520000	F - 11	10
104525001	J - 35-7	16
104564001	D - 16	6
104619002	E - 8-4	10
104689002	D - 4	6
	D - 39	6
104821001	A - 13	2
104829101	A - 4	2
104830101	A - 5	2
104832001	A - 12	2
104885001	E - 4	10
105288001	G - 22	12
106436001	H - 30	14
107155001	H - 34	14
107407003	F - 16	10
107428003	D - 32-1	6
108520001	A - 23	2
108549001	D - 17-6	6
109147001	D - 2	6
109152001	D - 60	6
109153001	D - 49	6
109173101	H - 29	14
109714000	Z - 9-5	20
109763002	B - 11	2
110087001	E - 8-7	10
110367001	C - 16	4
111466001	B - 1	2
111863001	H - 28	14
112467002	H - 49-8	14
112525000	Z - 6	20
112738000	C - 14-4	4
113691001	Z - 30	22
113784000	G - 6-2	12
114294001	J - 35-9	16
114561001	C - 30-1	4
114931001	J - 10	16
114966001	E - 8-5	10
114967001	E - 8-6	10
115244001	C - 31	4
116794001	H - 33	14
117132001	F - 19	10
	Z - 4	20
117963001	Z - 18	20
117969001	Z - 18-4	20
117970001	Z - 18-5	20
118558001	H - 74	14

CODE	REF.NO.	PAGE
118559001	H - 76	14
118761000	F - 9	10
118837001	Z - 2-2	20
118853001	G - 1-2	12
120990001	D - 73	6
122771002	C - 30-2	4
122991001	Z - 1	20
122992001	Z - 40	22
123006001	D - 59-1	6
125925002	F - 10	10
126863001	Z - 21-10	20
129458002	D - 17-5	6
129500004	D - 17-2	6
140004001	C - 14-2	4
140378001	F - 1	10
140381001	F - 2	10
140503001	E - 8-8	10
140518001	H - 70	14
140553102	C - 23	4
140726000	C - 4	4
141207001	B - 3	2
141208001	B - 4	2
141544001	Z - 41-3	22
142443001	Z - 2-1	20
142708000	F - 4	10
142709000	F - 6	10
142746002	D - 17-4	6
143882001	Z - 9-2	20
143910001	Z - 9-3	20
144222001	Z - 20	20
144502001	J - 3	16
144504001	J - 3-1	16
144505000	J - 3-2	16
144615001	Z - 9-1	20
144741001	J - 35-1	16
144869002	H - 49-2	14
144872001	H - 56	14
144874001	H - 49-4	14
144875001	H - 49-6	14
144876001	H - 49-7	14
144878001	H - 49-9	14
144943101	H - 31	14
145446001	J - 35-5	16
	K - 6-3	18
	Z - 18-1	20
145454001	A - 6	2
145465001	C - 14-1	4
145472001	B - 2	2
145476001	B - 20	2
145478001	B - 21	2
145479001	B - 22	2
145481001	B - 24	2
145482101	B - 25	2
145486001	D - 3-2	6
145502001	D - 21	6
145506001	D - 32	6
145516001	F - 3	10
145519001	J - 35-4	16
145522001	J - 25	16
145526001	J - 22	16
145534001	H - 32	14
145543001	H - 64	14
145547001	H - 65	14
145571101	K - 6-2	18
145624000	C - 14-3	4
145688000	C - 36	4
145737001	H - 67	14

CODE	REF.NO.	PAGE
145992001	B - 33-2	2
146036101	E - 1	10
146038001	E - 6	10
146039001	E - 8-1	10
146040001	H - 69	14
146196001	H - 73	14
146253000	H - 78	14
146289001	K - 1-24	18
	Z - 19-1	20
146293001	E - 7	10
146327001	H - 19	14
146331001	C - 6	4
146333001	H - 18	14
146367001	E - 3	10
147326001	C - 19	4
147500000	D - 48	6
147502000	D - 3-1	6
147503001	D - 8	6
147504001	D - 12	6
147505101	D - 10	6
147509001	D - 38	6
147514001	B - 5	2
147568001	K - 1-2	18
147764001	D - 51	6
147855001	Z - 19-2	20
148431201	Z - 27-1	22
148432001	Z - 27-2	22
148764001	G - 28	12
148848001	H - 49-1	14
148849001	H - 49-3	14
148900001	C - 33	4
149578000	H - 68-1	14
150106002	Z - 21-4	20
150172002	Z - 21-3	20
150174000	Z - 21-2-3	20
	Z - 21-5	20
150179002	Z - 21-7-1	20
150180000	Z - 21-8	20
150182000	Z - 21-9	20
150191002	Z - 21-2-2	20
150206002	Z - 21-2-1	20
150384101	B - 31	2
150757001	D - 7	6
151267001	C - 27	4
	C - 35	4
151601002	D - 61	6
151602002	H - 31-1	14
	J - 11	16
151604001	D - 1-1	6
	G - 1-1	12
151607001	F - 12	10
153138001	G - 29	12
154347001	B - 29	2
154348001	B - 23	2
154555001	H - 61	14
154574001	G - 7-1	12
154702001	Z - 43	22
156112002	Z - 21-1	20
156220001	C - 25	4
156242001	D - 64	6
	D - 76	6
156243001	D - 65	6
	D - 77	6
156244000	D - 68	6
156246001	D - 71	6
156308301	H - 68	14

CODE	REF.NO.	PAGE
156641001	H - 22	14
157953301	K - 1	18
157956001	K - 1-1	18
157957001	K - 1-3	18
157958001	K - 1-4	18
157959001	K - 1-6	18
157960001	K - 1-8	18
157961000	K - 1-10	18
157962001	K - 1-13	18
157963001	K - 1-14	18
157964001	K - 1-15	18
157966001	K - 1-18	18
157967001	K - 1-20	18
157968001	K - 1-21	18
157969001	K - 2	18
157971001	K - 6-1	18
157986001	K - 1-5	18
158722001	D - 72	6
158727001	C - 14-5	4
159805001	J - 35-6	16
159907001	F - 17	10
159998001	B - 12	2
180018001	C - 30	4
180322001	D - 79	6
181427001	E - 8	10
181476201	H - 49	14
181916001	C - 8	4
181935001	D - 5	6
181995001	F - 14	10
183161201	Z - 27	22
183175001	J - 35	16
183178001	D - 59	6
183226001	K - 6	18
183376001	D - 17	6
183406001	Z - 9	20
183493001	D - 67	6
	D - 80	6
412046004	H - 7	14
S07959001	G - 4-2	12
S09635001	E - 2	10
151063001	D - 1	6
156634001	D - 3	6