

brother

DT2-B962

2本針二重環縫平ベッドミシン

TWIN NEEDLE FLAT BED DOUBLE CHAIN STITCHER

DOPPELNADEL-DOPPELKETTENSTICH-FLACHBETTNAHMASCHINE

MACHINE A POINT DE CHAINETTE DOUBLE A PLATEAU A AIGUILLES JUMEELES

MAQUINA DE COSER DOBLE CADENETA DE DOS AGUJAS CON CAMA PLANA

パーツブック

PARTS BOOK

TEILEKATALOG

LIVRE DES PIECES

LIBRO DE REFERENCIA DE PIEZAS



brother

DTS-Bae2

2本針二重縫平ハキス

TWIN NEEDLE FLAT BED DOUBLE CHAIN STITCHER

DOPELNADLE DOPPELREITSCH-FLACHREITMASCHINE

MACHINE A POINT DE CHAINETTE DOUBLE A PLATEAU A AIGUILLES JUMEEES

MAGUINA DE COSER DOBLE BARRETA DE DOS AGUJAS DON CAMA PLANA

1-230

PARTS BOOK

TECHNICAL

LIST OF PARTS

LIBRO DE REFERENCIA DE PIEZAS



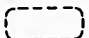
パーツブックご利用に際して

1. 組単位で補給する部品は、 破線で示しておします。
2. この本は1992年4月のデータに基づいて作成されたものです。
3. 部品は予告なしに設計変更される場合があります。


目 次

A. 主体関係.....	2
B. 上軸・針棒関係.....	4
C. 送り関係.....	6
D. ヒザ上げ関係.....	8
E. 押エ棒関係.....	8
F. ルーパー関係.....	10
G. 給油・潤滑関係.....	14
H. 糸通シ関係.....	16
J. ゲージ関係.....	20
Z. 付属品関係.....	24
索引.....	27

Notes for using this parts book

1. Parts supplied as complete assemblies are circled by a dotted line  .
2. This book was prepared based on information available in April 1992.
3. Parts are subject to changes in design without prior notice.

Hinweise Zur Verwendung dieser Teileliste

1. Die Teile, die als kompletter Satz geliefert werden, sind mit einer  gestrichelten Linie umrandet.
2. Dieses Buch basiert auf den Informationen vom April 1992.
3. Modelländerungen sind vorbehalten.


CONTENTS

A. Machine Body	2
B. Upper shaft and needle bar mechanism	4
C. Feed mechanism	6
D. Knee lifter mechanism	8
E. Presser bar mechanism	8
F. Looper mechanism	10
G. Lubrication	14
H. Threading mechanism	16
J. Gauge parts	20
Z. Accessories	24
INDEX	27

INHALTSVERZEICHNIS

A. Maschinengehäuse	2
B. Obere Welle und Nadelstange- nvorrichtung	4
C. Transportvorrichtung	6
D. Kniehebel	8
E. Stoffdrückerstange	8
F. Greifer	10
G. Schmierung	14
H. Fadenführungsvorrichtung	16
J. Lehren	20
Z. Zubehör	24
VERZEICHNIS	27

Notes sur l'utilisation de ce manuel de pièces détachées

1. Les pièces fournies en tant qu'assemblages complets sont encadrées avec un trait pointillé .
2. Ce manuel a été fait d'après les renseignements valables au mois de Avril 1992.
3. Les pièces peuvent être sujettes à des modifications sans préavis.

Notas para usar este Manual de Piezas

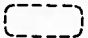
1. Las piezas suministradas como conjuntos completos se enmarcan con una línea punteada .
2. Este libro ha sido compilado basándose en los datos de que se disponía en abril 1992.
3. Las piezas quedan sujetas a cambios de diseño sin aviso previo.

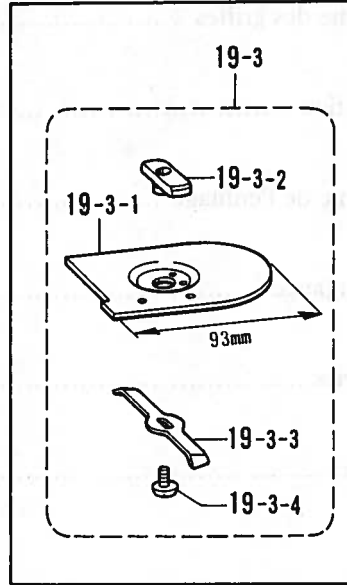
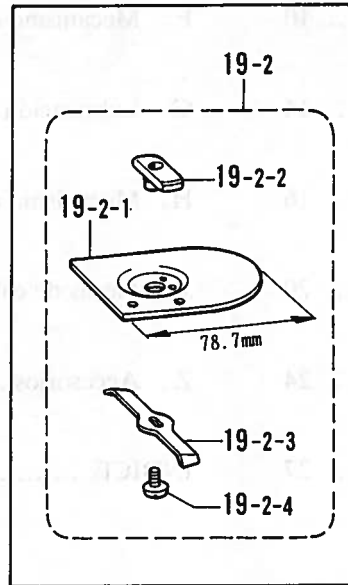
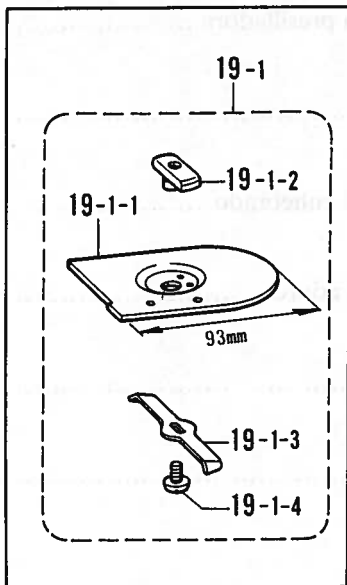
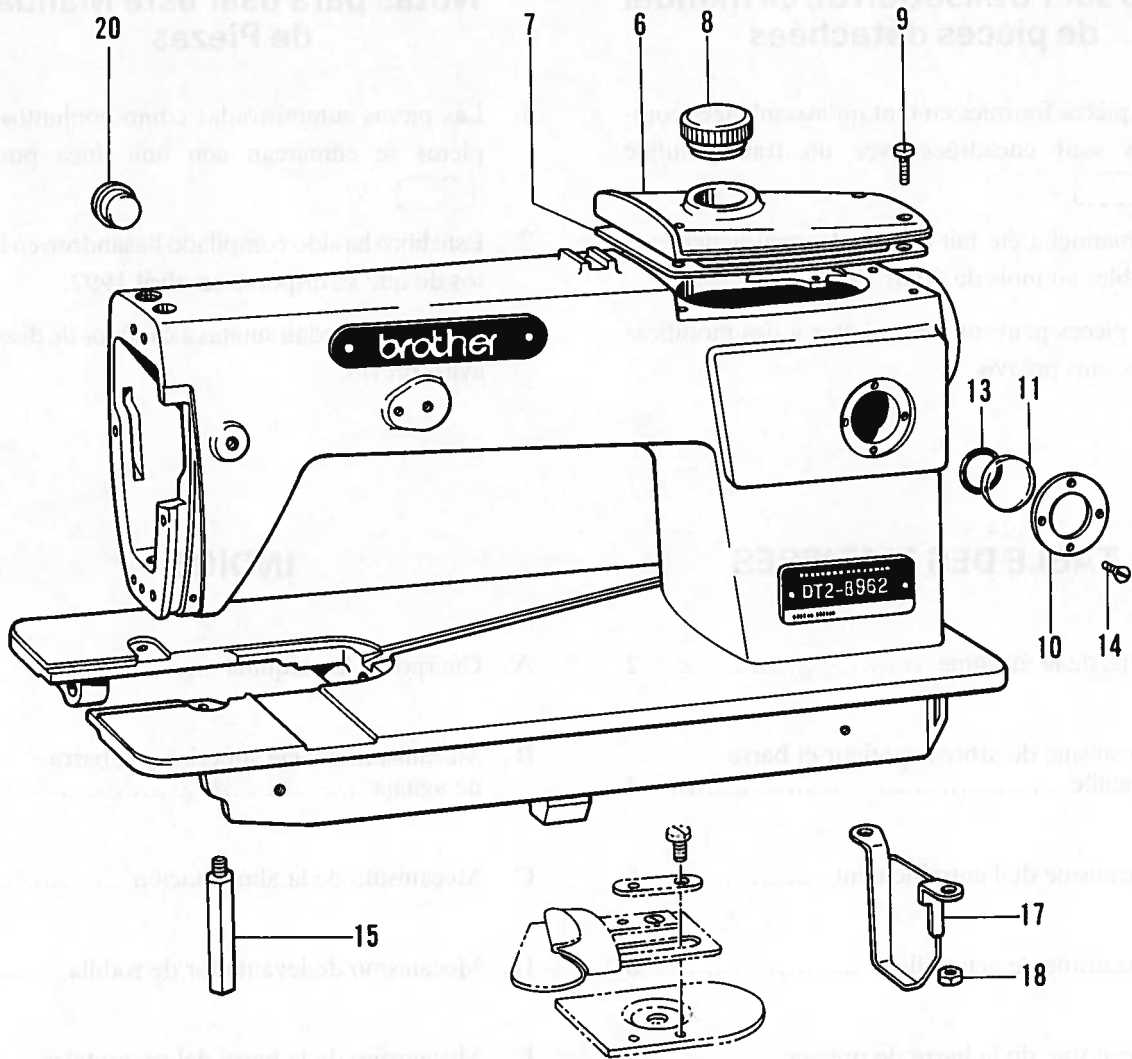
TABLE DES MATIERES

A. Corps de la machine	2
B. Mechanisme de arbre supérieur et barre à aiguille	4
C. Mechanisme de l'entraînement	6
D. Mechanisme de genouillère	8
E. Mechanisme du la barre de presser	8
F. Mechanisme des griffes	10
G. Lubrification	14
H. Mechanisme de l'enfilage	16
J. Pièces du jauge	20
Z. Accessories	24
INDEX	27

INDICE

A. Cuerpo de la máquina	2
B. Mecanismo del eje superior y la barra de aguja	4
C. Mecanismo de la alimentación	6
D. Mecanismo de levantador de rodilla	8
E. Mecanismo de la barra del prensatelas	8
F. Mecanismo del presilladora	10
G. Lubricación	14
H. Mecanismo del enhebrado	16
J. Piezas de calibradores	20
Z. Accesorios	24
INDICE	27

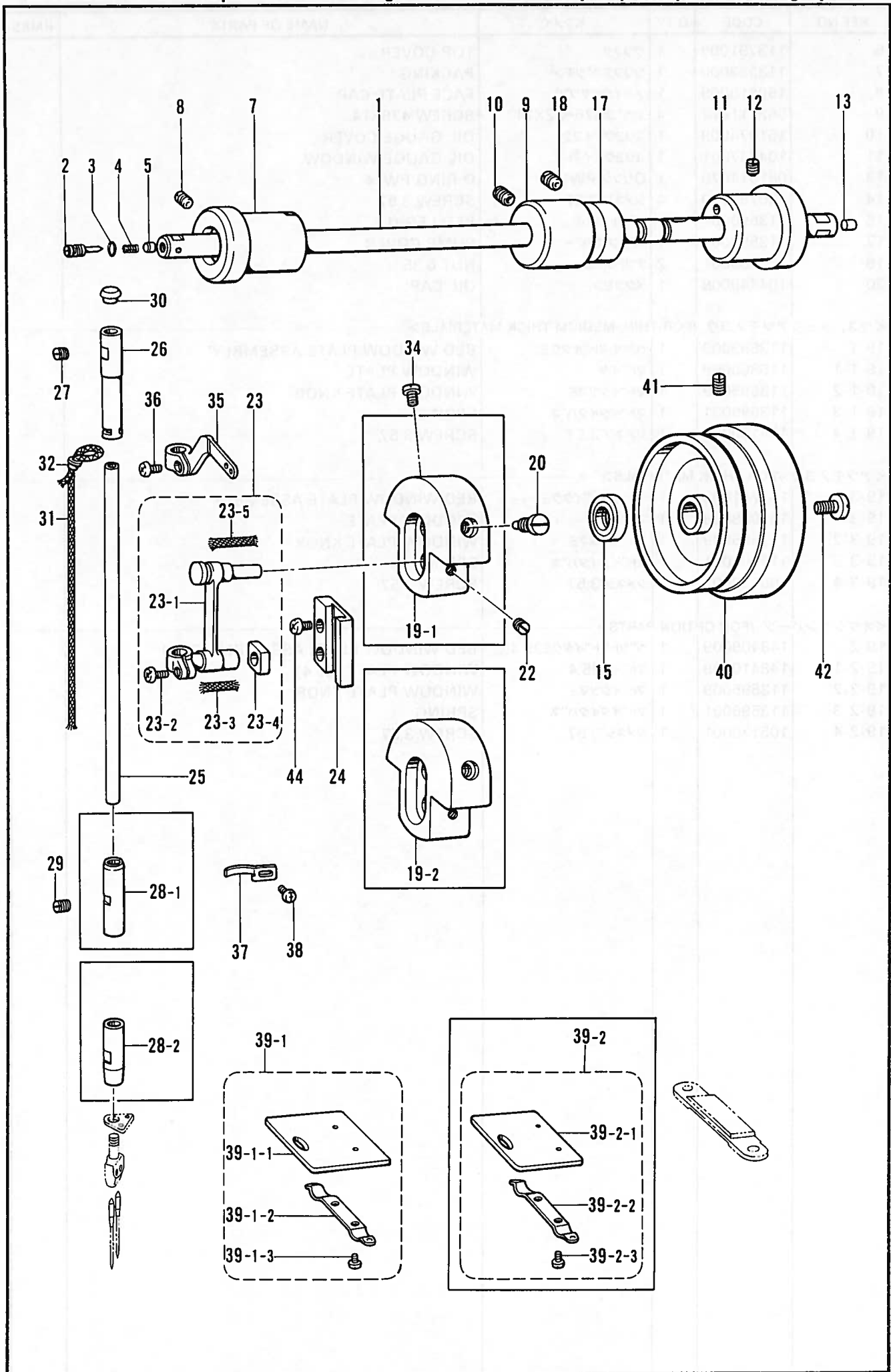
A. 主体関係 / Machine body / Maschinengehäuse /
 Corps de la machine / Cuerpo de la máquina



A. 主体関係/Machine body/Maschinengehäuse/
Corps de la machine/Cuerpo de la máquina

REF.NO.	CODE	Q'TY	ヒンメイ	NAME OF PARTS	RMKS
6	113791009	1	ウフフタ	TOP COVER	
7	113582000	1	ウフフタパツキン	PACKING	
8	150815009	1	メンイタキヤツプ	FACE PLATE CAP	
9	062711412	4	ナヘ"コ4.76-32X14	SCREW 476X14	
10	151074009	1	ユリヨウケイフタ	OIL GAUGE COVER	
11	104547001	1	ユリヨウケイマト"	OIL GAUGE WINDOW	
13	081014670	1	Oリング"PW14	O RING PW14	
14	100257010	4	シメネジ"3.57	SCREW 3.57	
15	113590001	1	ヘ"ツト"アシL	BED LEG (L)	
17	113592001	1	ポンプカバー	PUMP COVER	
18	150555001	2	ナツト6.35	NUT 6.35	
20	104449009	1	メクラセン	OIL CAP	
<ウス, チュウアツモノヨウ /FOR THIN, MEDIUM THICK MATERIALS>					
19-1	113593009	1	ヘ"ツトマト"イタクミ	BED WINDOW PLATE ASSEMBLY	
19-1-1	115865009	1	マト"イタ	WINDOW PLATE	
19-1-2	113595009	1	マト"イタツマミ	WINDOW PLATE KNOB	
19-1-3	113596001	1	マト"イタイタハ"ネ	SPRING	
19-1-4	105130001	1	シメネジ"3.57	SCREW 3.57	
<アツモノヨウ /FOR THICK MATERIALS>					
19-3	151241009	1	ヘ"ツトマト"イタクミ	BED WINDOW PLATE ASSEMBLY	
19-3-1	151088009	1	マト"イタ	WINDOW PLATE	
19-3-2	113595009	1	マト"イタツマミ	WINDOW PLATE KNOB	
19-3-3	113596001	1	マト"イタイタハ"ネ	SPRING	
19-3-4	105130001	1	シメネジ"3.57	SCREW 3.57	
<オプションパーツ /FOR OPTION PARTS>					
19-2	148409009	1	ヘ"ツトマト"イタクミ25.4	BED WINDOW PLATE ASSEMBLY (25.4)	
19-2-1	148410009	1	マト"イタ25.4	WINDOW PLATE (25.4)	
19-2-2	113595009	1	マト"イタツマミ	WINDOW PLATE KNOB	
19-2-3	113596001	1	マト"イタイタハ"ネ	SPRING	
19-2-4	105130001	1	シメネジ"3.57	SCREW 3.57	

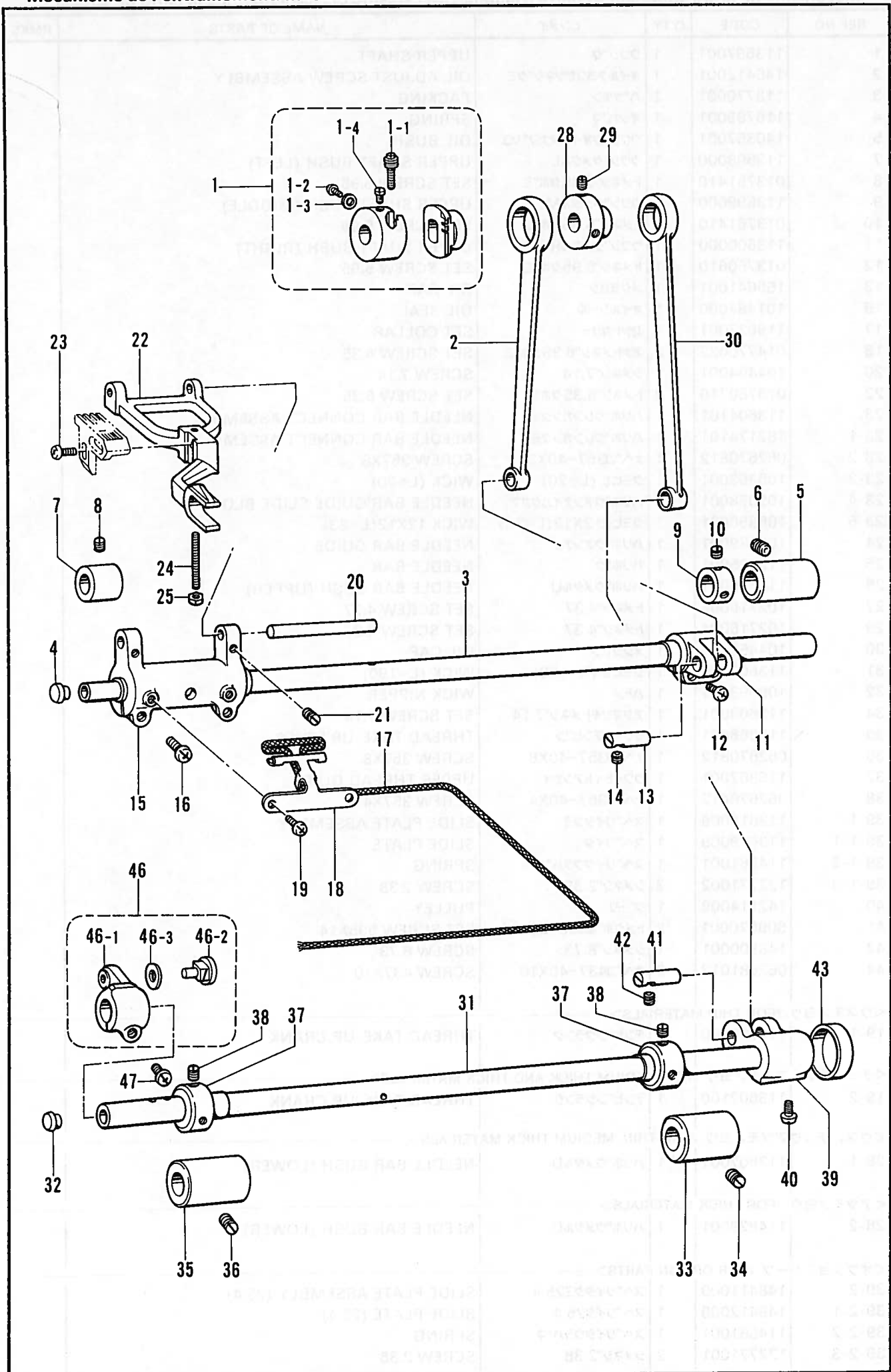
B. 上軸・針棒関係 / Upper shaft and needle bar mechanism / Obere Welle und Nadelstange-vorrichtung / Mecanisme de arbre supérieur et barre à aiguille / Mecanismo del eje superior y la barra de aguja



B. 上軸・針棒関係 / Upper shaft and needle bar mechanism / Obere Welle und Nadelstange-nvorrichtung / Mecanisme de arbre supérieur et barre à aiguille / Mecanismo del eje superior y la barra de aguja

REF.NO.	CODE	Q'TY	ヒンメイ	NAME OF PARTS	RMKS
1	113597001	1	ウワジク	UPPER SHAFT	
2	140412001	1	オイルチヨウセツネジクミ	OIL ADJUST SCREW ASSEMBLY	
3	118770001	1	ハツキン	PACKING	
4	116799001	1	オシハネ	SPRING	
5	140357001	1	ウワジクオイルアナフシユ	OIL BUSH	
7	113598000	1	ウワジクメタルL	UPPER SHAFT BUSH (LEFT)	
8	013761410	1	トメネジ"5.95クホ"ミ	SET SCREW 5.95	
9	113599000	1	ウワジクメタルM	UPPER SHAFT BUSH (MIDDLE)	
10	013761410	1	トメネジ"5.95クホ"ミ	SET SCREW 5.95	
11	113600000	1	ウワジクメタルR	UPPER SHAFT BUSH (RIGHT)	
12	013760610	1	トメネジ"5.95クホ"ミ	SET SCREW 5.95	
13	156641001	1	メクラセン	OIL CAP	
15	101487000	1	オイルシール	OIL SEAL	
17	119037001	1	セツトカラー	SET COLLAR	
18	014770622	2	アナトメネジ"6.35クホ"ミ	SET SCREW 6.35	
20	104464001	1	シメネジ"7.14	SCREW 7.14	
22	013780710	2	トメネジ"6.35クホ"ミ	SET SCREW 6.35	
23	113604101	1	ハリホ"ウレンカンクミ	NEEDLE BAR CONNECT ASSEMBLY	
23-1	182174101	1	ハリホ"ウレンカンクミ	NEEDLE BAR CONNECT ASSEMBLY	
23-2	062670812	1	ナヘ"コ357-40X8	SCREW 357X8	
23-3	105363001	1	クミヒモ (L=20)	WICK (L=20)	
23-4	105078001	1	ハリホ"ウアンナイカクコマ	NEEDLE BAR GUIDE SLIDE BLOCK	
23-5	108896001	1	クミヒモ12X12(L=33)	WICK 12X12(L=33)	
24	105079001	1	ハリホ"ウアンナイ	NEEDLE BAR GUIDE	
25	113605001	1	ハリホ"ウ	NEEDLE BAR	
26	113606001	1	ハリホ"ウメタルU	NEEDLE BAR BUSH (UPPER)	
27	102716004	1	トメネジ"4.37	SET SCREW 4.37	
29	102716004	1	トメネジ"4.37	SET SCREW 4.37	
30	104450109	1	メクラセン	OIL CAP	
31	113608000	1	クミヒモ (L=190)	WICK (L=190)	
32	109993001	1	ハトメ	WICK NIPPER	
34	113603001	1	アタマツキトメネジ"7.14	SET SCREW 7.14	
35	115866001	1	ウワイトテンヒ"ン	THREAD TAKE-UP LEVER	
36	062670812	1	ナヘ"コ357-40X8	SCREW 357X8	
37	115867001	1	ウワイトイトアンナイ	UPPER THREAD GUIDE	
38	062670412	1	ナヘ"コ357-40X4	SCREW 357X4	
39-1	113618009	1	スヘ"リイタクミ	SLIDE PLATE ASSEMBLY	
39-1-1	113619009	1	スヘ"リイタ	SLIDE PLATE	
39-1-2	114561001	1	スヘ"リイタウラハネ	SPRING	
39-1-3	122771002	2	シメネジ"2.38	SCREW 2.38	
40	142114009	1	プーリ	PULLEY	
41	S09670001	2	トメクホ"ミ595-28X14	SET SCREW 595X14	
42	148900001	1	シメネジ"8.73	SCREW 8.73	
44	062681012	2	ナヘ"コ437-40X10	SCREW 437X10	
<ウスモノヨウ /FOR THIN MATERIALS>					
19-1	113809100	1	テンヒ"ンクランク	THREAD TAKE-UP CRANK	
<チュウアツ, アツモノヨウ /FOR MEDIUM THICK AND THICK MATERIALS>					
19-2	113602100	1	テンヒ"ンクランク	THREAD TAKE-UP CRANK	
<ウス, チュウアツモノヨウ /FOR THIN, MEDIUM THICK MATERIALS>					
28-1	113607001	1	ハリホ"ウメタルD	NEEDLE BAR BUSH (LOWER)	
<アツモノヨウ /FOR THICK MATERIALS>					
28-2	114929001	1	ハリホ"ウメタルD	NEEDLE BAR BUSH (LOWER)	
<オプションパーツ /FOR OPTION PARTS>					
39-2	148411009	1	スヘ"リイタクミ25.4	SLIDE PLATE ASSEMBLY (25.4)	
39-2-1	148412009	1	スヘ"リイタ25.4	SLIDE PLATE (25.4)	
39-2-2	114561001	1	スヘ"リイタウラハネ	SPRING	
39-2-3	122771001	2	シメネジ"2.38	SCREW 2.38	

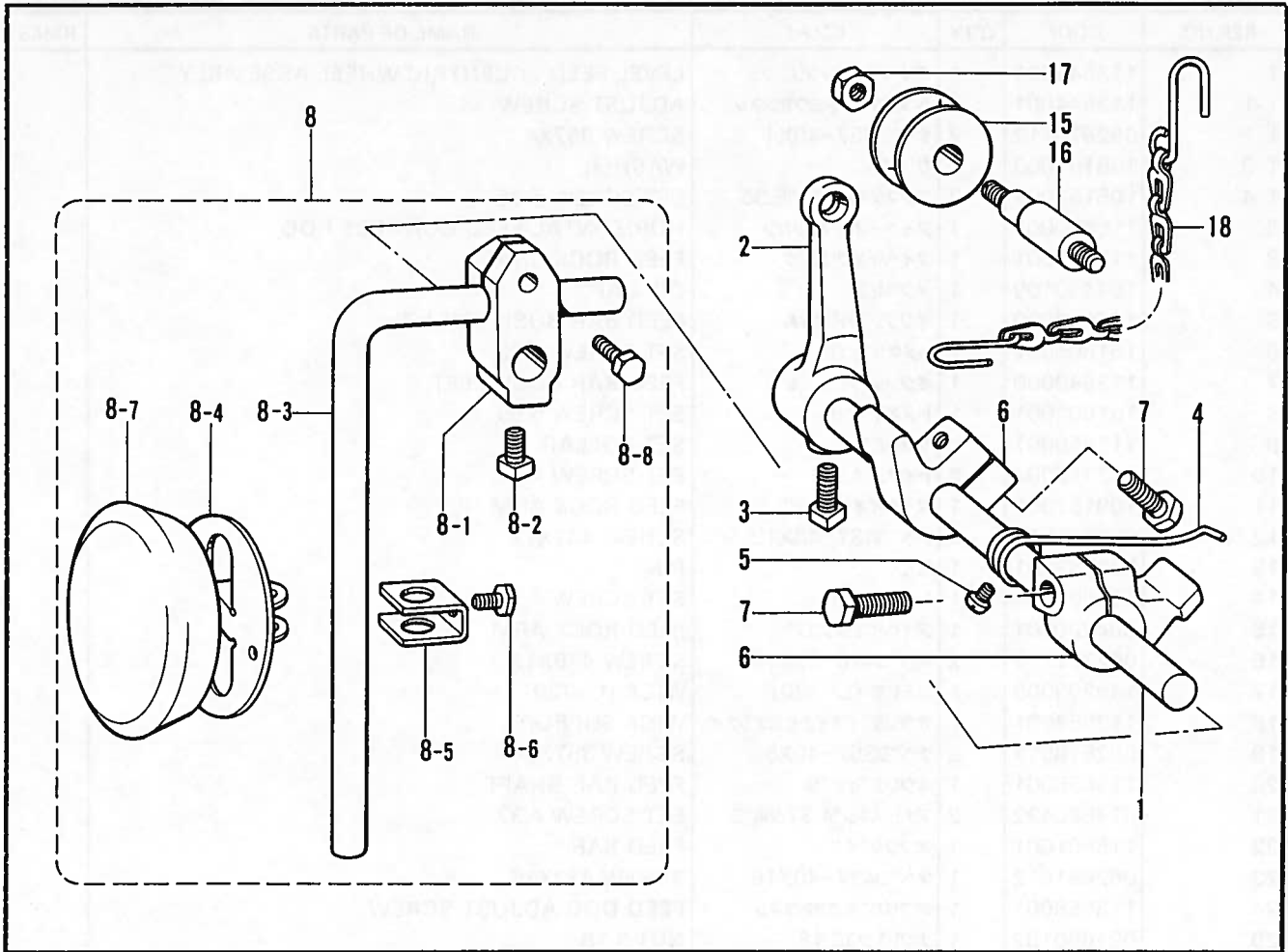
C. 送り関係 / Feed mechanism / Transportvorrichtung /
 Mecanisme de l'entraînement / Mecanismo de la alimentación



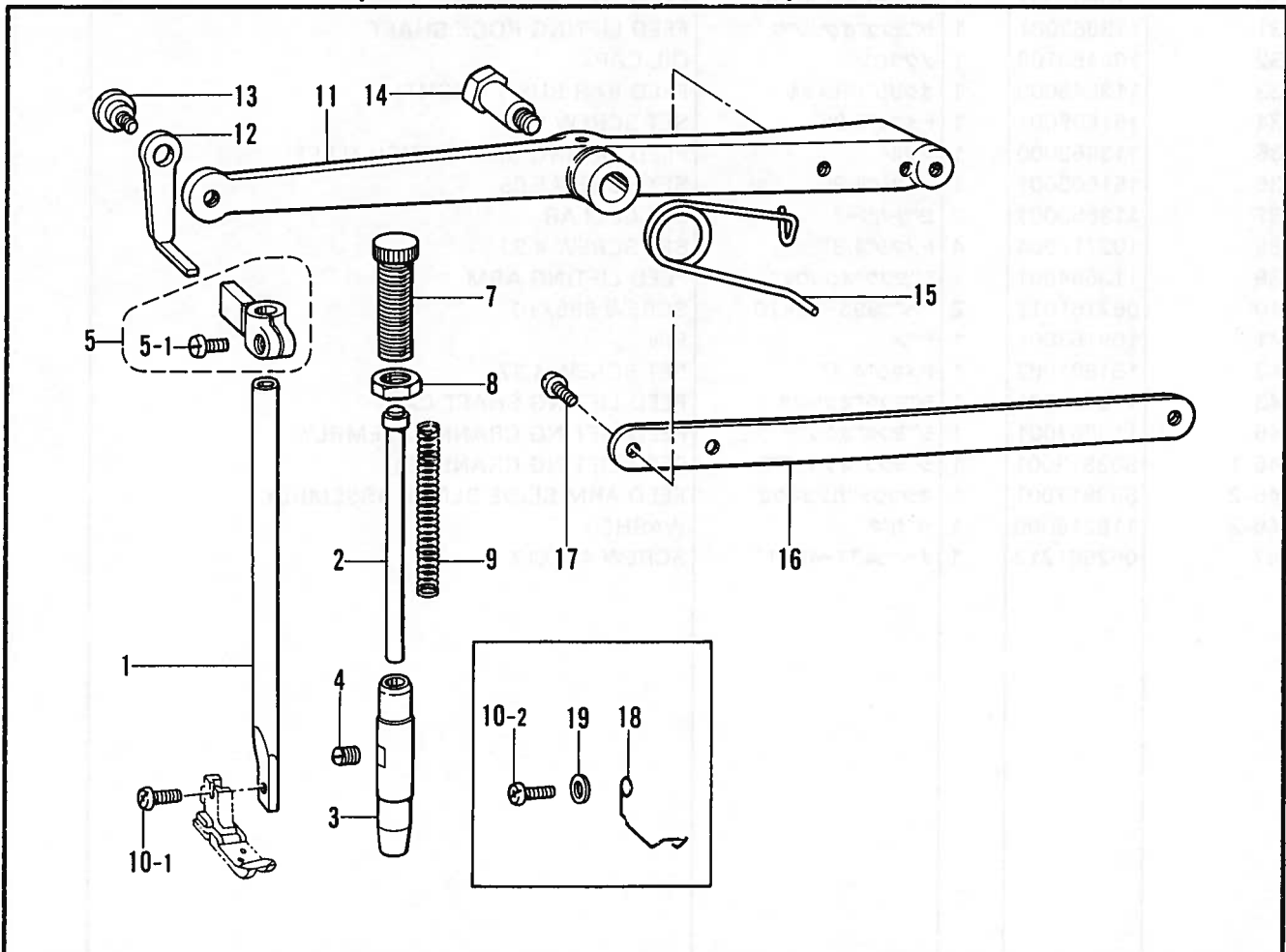
C. 送り関係/Feed mechanism/Transportvorrichtung/
Mecanisme de l'entraînement/Mecanismo de la alimentación

REF.NO.	CODE	Q'TY	ヒンメイ	NAME OF PARTS	RMKS
1	113641001	1	スイハイヘンシンリンクミ	LEVEL FEED ECCENTRIC WHEEL ASSEMBLY	
1-1	113644001	1	ヘンシンリンチヨウセツネジ"	ADJUST SCREW	
1-2	062670412	2	ナヘ"コ357-40X4	SCREW 357X4	
1-3	105161003	2	サ"カ"ネ	WASHER	
1-4	105163001	3	アタマツキトメネジ"5.95	SET SCREW 5.95	
2	115860001	1	スイハイオクリレンカン	HORIZONTAL FEED CONNECT ROD	
3	113647001	1	スイハイオクリシ"ク	FEED ROCK SHAFT	
4	104450109	1	メクラセン	OIL CAP	
5	113648000	1	オクリシ"クRメタル	FEED BAR BUSH (RIGHT)	
6	151605001	1	トメネジ"5.95	SET SCREW 5.95	
7	113649000	1	オクリシ"クLメタル	FEED BAR BUSH LEFT	
8	151604001	1	トメネジ"5.95	SET SCREW 5.95	
9	113650001	1	セツトカラー	SET COLLAR	
10	102716004	2	トメネジ"4.37	SET SCREW 4.37	
11	109152001	1	スイハイオクリウテ"	FEED ROCK ARM	
12	062681212	2	ナヘ"コ437-40X12	SCREW 437X12	
13	109153001	1	ピン	PIN	
14	151601002	1	トメネジ"4.37	SET SCREW 4.37	
15	S04230001	1	スイハイオクリウテ"	FEED ROCK ARM	
16	062711212	2	ナヘ"コ476-32X12	SCREW 476X12	
17	149293000	1	クミヒモ (L=720)	WICK (L=720)	
18	113654001	1	オクリタイ"オイルヒモアンナイ	WICK SUPPORT	
19	062670512	2	ナヘ"コ357-40X5	SCREW 357X5	
20	113655001	1	オクリタイ"イシ"ク	FEED BAR SHAFT	
21	014680422	2	アタメネジ"4.37クホ"ミ	SET SCREW 4.37	
22	115861001	1	オクリタイ	FEED BAR	
23	062681612	1	ナヘ"コ437-40X16	SCREW 437X16	
24	113658001	1	オクリハ"チヨウセツネジ"	FEED DOG ADJUST SCREW	
25	021660102	1	ナツト1シユ3.18	NUT 3.18	
28	113645001	1	シ"ヨウケ"オクリヘンシン	ECCENTRIC WHEEL	
29	151605001	2	トメネジ"5.95	SET SCREW 5.95	
30	115859001	1	シ"ヨウケ"オクリレンカン	FEED LIFTING CONNECT ROD	
31	113662001	1	シ"ヨウケ"オクリシ"ク	FEED LIFTING ROCK SHAFT	
32	104450109	1	メクラセン	OIL CAP	
33	113648000	1	オクリシ"クRメタル	FEED BAR BUSH (RIGHT)	
34	151605001	1	トメネジ"5.95	SET SCREW 5.95	
35	113663000	1	メタル	FEED LIFTING SHAFT BUSH (LEFT)	
36	151605001	1	トメネジ"5.95	SET SCREW 5.95	
37	113650001	2	セツトカラー	SET COLLAR	
38	102716004	4	トメネジ"4.37	SET SCREW 4.37	
39	113664001	1	シ"ヨウケ"オクリウテ"	FEED LIFTING ARM	
40	062761012	2	ナヘ"コ595-28X10	SCREW 595X10	
41	109153001	1	ピン	PIN	
42	151601002	1	トメネジ"4.37	SET SCREW 4.37	
43	113665001	1	シ"ヨウケ"オクリリフタ	FEED LIFTING SHAFT CAP	
46	113667001	1	シ"ヨウケ"オクリウテ"クミ	FEED LIFTING CRANK ASSEMBLY	
46-1	S03813001	1	シ"ヨウケ"オクリウテ"S	FEED LIFTING CRANK (S)	
46-2	S03817001	1	オクリウテ"カクコマクミ	FEED ARM SLIDE BLOCK ASSEMBLY	
46-3	118216000	1	サ"カ"ネ	WASHER	
47	062681212	1	ナヘ"コ437-40X12	SCREW 437X12	

D. ヒザ上げ関係 / Knee lifter mechanism / Kniehebel /
 Mecanisme de genouillère / Mecanismo de levantador de rodilla



E. 押し棒関係 / Presser bar mechanism / Stoffdrückerstange /
 Mecanisme du la barre de presser / Mecanismo de la barra del prensatelas



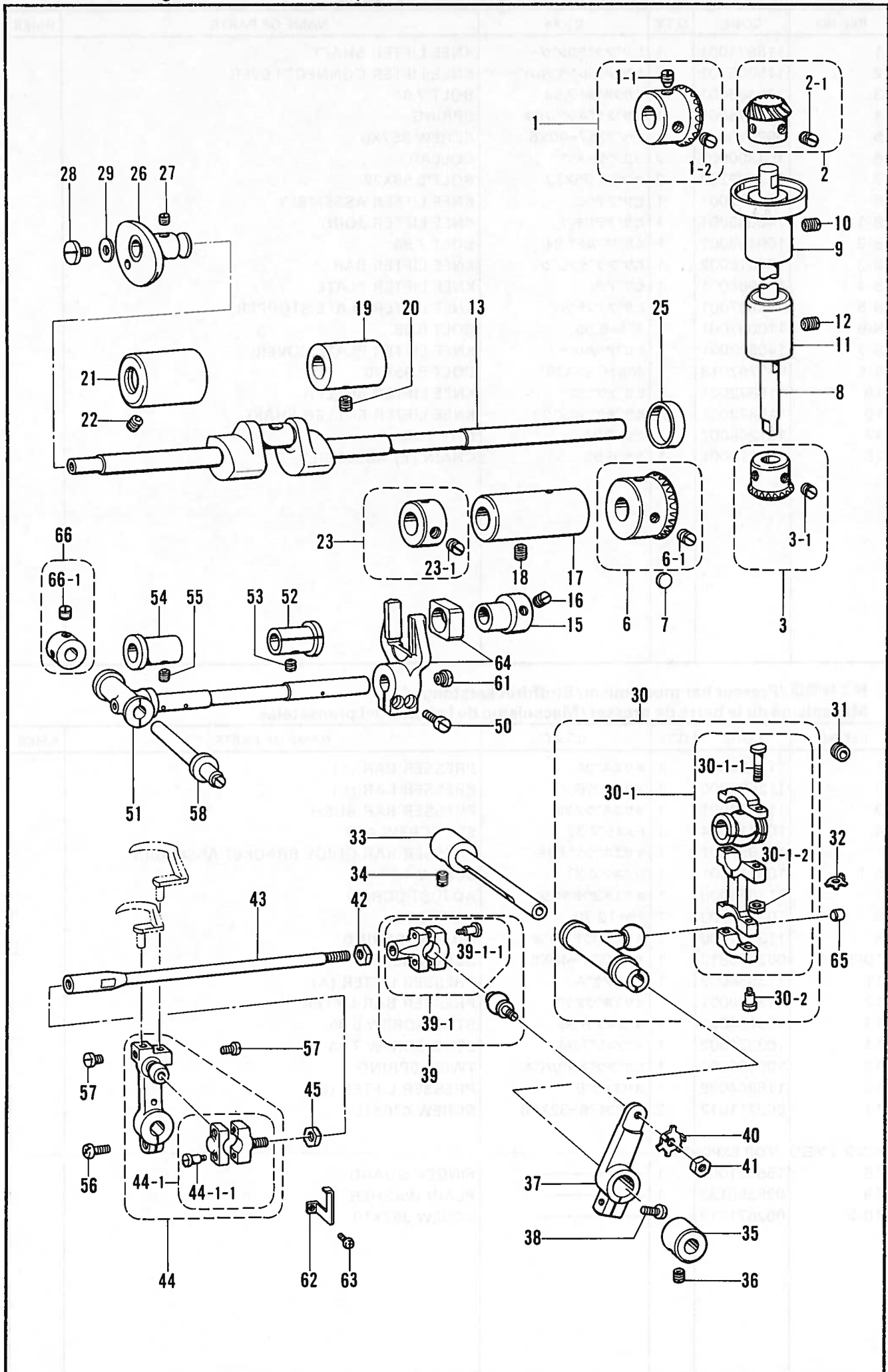
D. ヒザ上げ関係 / Knee lifter mechanism / Kniehebel /
Mecanisme de genouillère / Mecanismo de levantador de rodilla

REF.NO.	CODE	Q'TY	ヒンメイ	NAME OF PARTS	RMKS
1	115874001	1	ヒザ"アケ"ヨコジ"ク	KNEE LIFTER SHAFT	
2	115905001	1	ヒザ"アケ"レンケツレハ"ー	KNEE LIFTER CONNECT LEVER	
3	100463001	2	4カクホ"ルト7.94	BOLT 7.94	
4	115875001	1	ヒザ"アケ"ネジ"リハ"ネ	SPRING	
5	062670512	1	ナヘ"コ357-40X5	SCREW 357X5	
6	104890002	2	ヨコジ"クトメク"	COLLAR	
7	017762202	2	ホ"ルト5.95X22	BOLT 5.95X22	
8	181427001	1	ヒザ"アテクミ	KNEE LIFTER ASSEMBLY	
8-1	146039001	1	ヒザ"アテツキ"テ	KNEE LIFTER JOINT	
8-2	100463001	1	4カクホ"ルト7.94	BOLT 7.94	
8-3	104619002	1	ヒザ"アケ"タテジ"ク	KNEE LIFTER BAR	
8-4	114966001	1	ヒザ"アテ	KNEE LIFTER PLATE	
8-5	114967001	1	ヒザ"アテストツパ"	KNEE LIFTER PLATE STOPPER	
8-6	110087001	1	ホ"ルト5.95	BOLT 5.95	
8-7	140503001	1	ヒザ"アテカハ"ー	KNEE LIFTER PLATE COVER	
8-8	017762013	1	ホ"ルト5.95X20	BOLT 5.95X20	
15	115872001	1	ヒザ"アケ"コロ	KNEE LIFTER ROLLER	
16	115873001	1	ヒザ"アケ"コロシ"ク	KNEE LIFTER ROLLER SHAFT	
17	101268002	1	ナツト7.94	NUT 7.94	
18	115910001	1	クサリ"エクミ	CHAIN (E) ASSEMBLY	

E. 押工棒関係 / Presser bar mechanism / Stoffdrückerstange /
Mecanisme du la barre de presser / Mecanismo de la barra del prensatelas

REF.NO.	CODE	Q'TY	ヒンメイ	NAME OF PARTS	RMKS
1	113622001	1	オサエホ"ウA	PRESSER BAR (A)	
2	113623000	1	オサエホ"ウB	PRESSER BAR (B)	
3	113624001	1	オサエホ"ウメタル	PRESSER BAR BUSH	
4	102716004	1	トメネジ"4.37	SET SCREW 4.37	
5	181997001	1	オサエホ"ウタ"キクミ	PRESSER BAR GUIDE BRACKET ASSEMBLY	
5-1	105176001	1	シメネジ"4.37	SCREW 4.37	
7	113625009	1	オサエチヨウセツネジ"	ADJUST SCREW	
8	102412003	1	ナツト12.70	NUT 12.70	
9	113627000	1	オサエチヨウセツハ"ネ	ADJUST SPRING	
10-1	062670812	1	ナヘ"コ357-40X8	SCREW 357X8	
11	113638009	1	オサエアケ"A	PRESSER LIFTER (A)	
12	113639001	1	オサエホ"ウアケ"	PRESSER BAR LIFTER	
13	105104001	1	タ"ンネジ"5.95	STUD SCREW 5.95	
14	102921002	1	タ"ンネジ"7.94	STUD SCREW 7.94	
15	105106001	1	ヒザ"アケ"ネジ"リハ"ネ	TWIST SPRING	
16	115864009	1	オサエアケ"B	PRESSER LIFTER (B)	
17	062711012	2	ナヘ"コ476-32X10	SCREW 476X10	
<ユシュツヨウ /FOR EXPORT>					
18	155521000	1	-----	FINGER GUARD	
19	025350132	1	-----	PLAIN WASHER	
10-2	062671012	1	-----	SCREW 357X10	

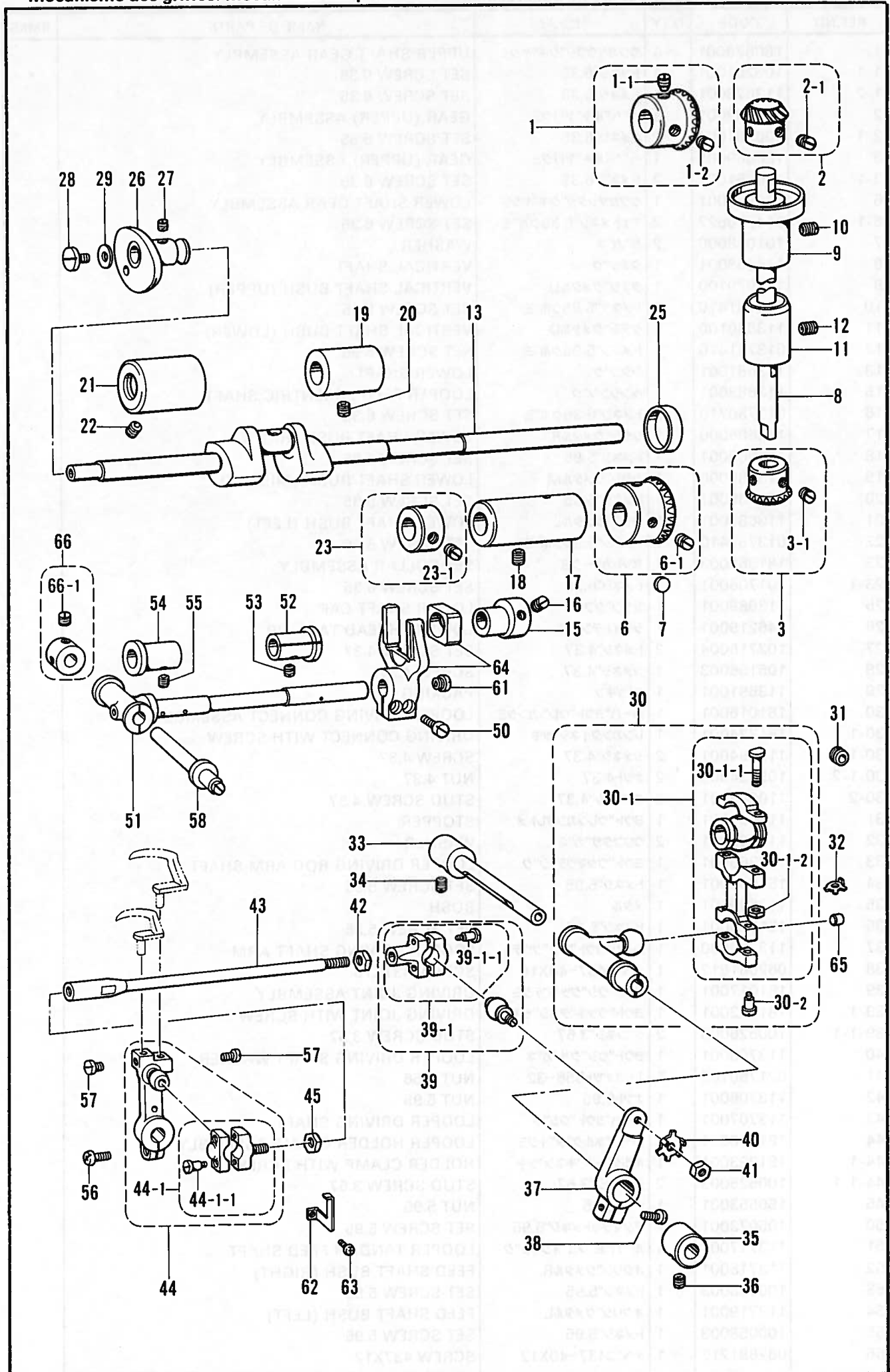
F. ルーパー関係/Looper mechanism/Greifer/
Mecanisme des griffes/Mecanismo del presilladora



F. ルーバ-関係/Looper mechanism/Greifer/
Mecanisme des griffes/Mecanismo del presilladora

REF.NO.	CODE	Q'TY	ヒンメイ	NAME OF PARTS	RMKS
1	180879001	1	ウフカサウフジ"クキ"ヤクミ	UPPER SHAFT GEAR ASSEMBLY	
1-1	100251001	1	トメネシ"6.35	SET SCREW 6.35	
1-2	113673001	1	トメネシ"6.35	SET SCREW 6.35	
2	180889001	1	ハ"ハ"ルキ"ヤUクミ	GEAR (UPPER) ASSEMBLY	
2-1	100251001	2	トメネシ"6.35	SET SCREW 6.35	
3	180889001	1	ハ"ハ"ルキ"ヤUクミ	GEAR (UPPER) ASSEMBLY	
3-1	100251001	2	トメネシ"6.35	SET SCREW 6.35	
6	180880001	1	ウフカサシタシ"クキ"ヤクミ	LOWER SHAFT GEAR ASSEMBLY	
6-1	014770622	2	アナトメネシ"6.35クホ"ミ	SET SCREW 6.35	
7	101028000	2	サ"カ"ネ	WASHER	
8	146368001	1	タテシ"ク	VERTICAL SHAFT	
9	113679100	1	タテシ"クメタルU	VERTICAL SHAFT BUSH (UPPER)	
10	013761410	1	トメネシ"5.95クホ"ミ	SET SCREW 5.95	
11	113680100	1	タテシ"クメタルD	VERTICAL SHAFT BUSH (LOWER)	
12	013761410	1	トメネシ"5.95クホ"ミ	SET SCREW 5.95	
13	113681001	1	シタシ"ク	LOWER SHAFT	
15	113683001	1	ヘンシンシ"ク	LOOPER FEED ECCENTRIC SHAFT	
16	013780710	2	トメネシ"6.35クホ"ミ	SET SCREW 6.35	
17	113685000	1	シタシ"クメタルR	LOWER SHAFT BUSH (RIGHT)	
18	151605001	1	トメネシ"5.95	SET SCREW 5.95	
19	113686000	1	シタシ"クメタルM	LOWER SHAFT BUSH (MIDDLE)	
20	151605001	1	トメネシ"5.95	SET SCREW 5.95	
21	113687001	1	シタシ"クメタルL	LOWER SHAFT BUSH (LEFT)	
22	013761410	1	トメネシ"5.95クホ"ミ	SET SCREW 5.95	
23	181969003	1	セツトカラークミ	SET COLLAR ASSEMBLY	
23-1	101706001	2	トメネシ"6.35	SET SCREW 6.35	
25	113689001	1	シタシ"クフタ	LOWER SHAFT CAP	
26	146219001	1	シタイトテンピ"ン	LOWER THREAD TAKE-UP	
27	102716004	2	トメネシ"4.37	SET SCREW 4.37	
28	105156003	1	シメネシ"4.37	SCREW 4.37	
29	113691001	1	ハ"ツキン	PACKING	
30	181016001	1	ルーハ"ヨウト"ウレンカンクミ	LOOPER DRIVING CONNECT ASSEMBLY	
30-1	181224001	1	レンカンタイネシ"ツキ	DRIVING CONNECT WITH SCREW	
30-1-1	113694001	2	シメネシ"4.37	SCREW 4.37	
30-1-2	105234003	2	ナツト4.37	NUT 4.37	
30-2	110082001	2	タ"ンネシ"4.37	STUD SCREW 4.37	
31	113696001	1	ヨウト"ウレンカンフレトメ	STOPPER	
32	113695001	2	ウフフタサ"カ"ネ	WASHER	
33	146369001	1	ヨウト"ウタマウテ"シ"ク	LOOPER DRIVING ROD ARM SHAFT	
34	151605001	1	トメネシ"5.95	SET SCREW 5.95	
35	113699001	1	メタル	BUSH	
36	151605001	1	トメネシ"5.95	SET SCREW 5.95	
37	113700000	1	ルーハ"ヨウト"ウシ"クウテ"	LOOPER DRIVING SHAFT ARM	
38	062681612	1	ナヘ"コ437-40X16	SCREW 437X16	
39	181017001	1	ヨウト"ウシ"クツキ"テクミ	DRIVING JOINT ASSEMBLY	
39-1	181222001	1	ヨウト"ウツキ"テネシ"ツキ	DRIVING JOINT WITH SCREW	
39-1-1	100526003	2	タ"ンネシ"3.57	STUD SCREW 3.57	
40	113703001	1	ヨウト"ウシ"クサ"カ"ネ	LOOPER DRIVING SHAFT WASHER	
41	021750102	1	1シユナツト556-32	NUT 5.56	
42	113706001	1	ナツト5.95	NUT 5.95	
43	113707001	1	ルーハ"ヨウト"ウシ"ク	LOOPER DRIVING SHAFT	
44	181020001	1	ルーハ"ホルタ"タ"キクミ	LOOPER HOLDER CLAMP ASSEMBLY	
44-1	181223001	1	ホルタ"ー"タ"キネシ"ツキ	HOLDER CLAMP WITH SCREW	
44-1-1	100526003	2	タ"ンネシ"3.57	STUD SCREW 3.57	
45	150553001	1	ナツト5.95	NUT 5.95	
50	105073001	2	アタマツキトメネシ"5.95	SET SCREW 5.95	
51	113717001	1	ルーハ"セ"ンゴ"オクリシ"ク	LOOPER TANDEM FEED SHAFT	
52	113718001	1	オクリシ"クメタルR	FEED SHAFT BUSH (RIGHT)	
53	100058003	1	トメネシ"5.95	SET SCREW 5.95	
54	113719001	1	オクリシ"クメタルL	FEED SHAFT BUSH (LEFT)	
55	100058003	1	トメネシ"5.95	SET SCREW 5.95	
56	062681212	1	ナヘ"コ437-40X12	SCREW 437X12	

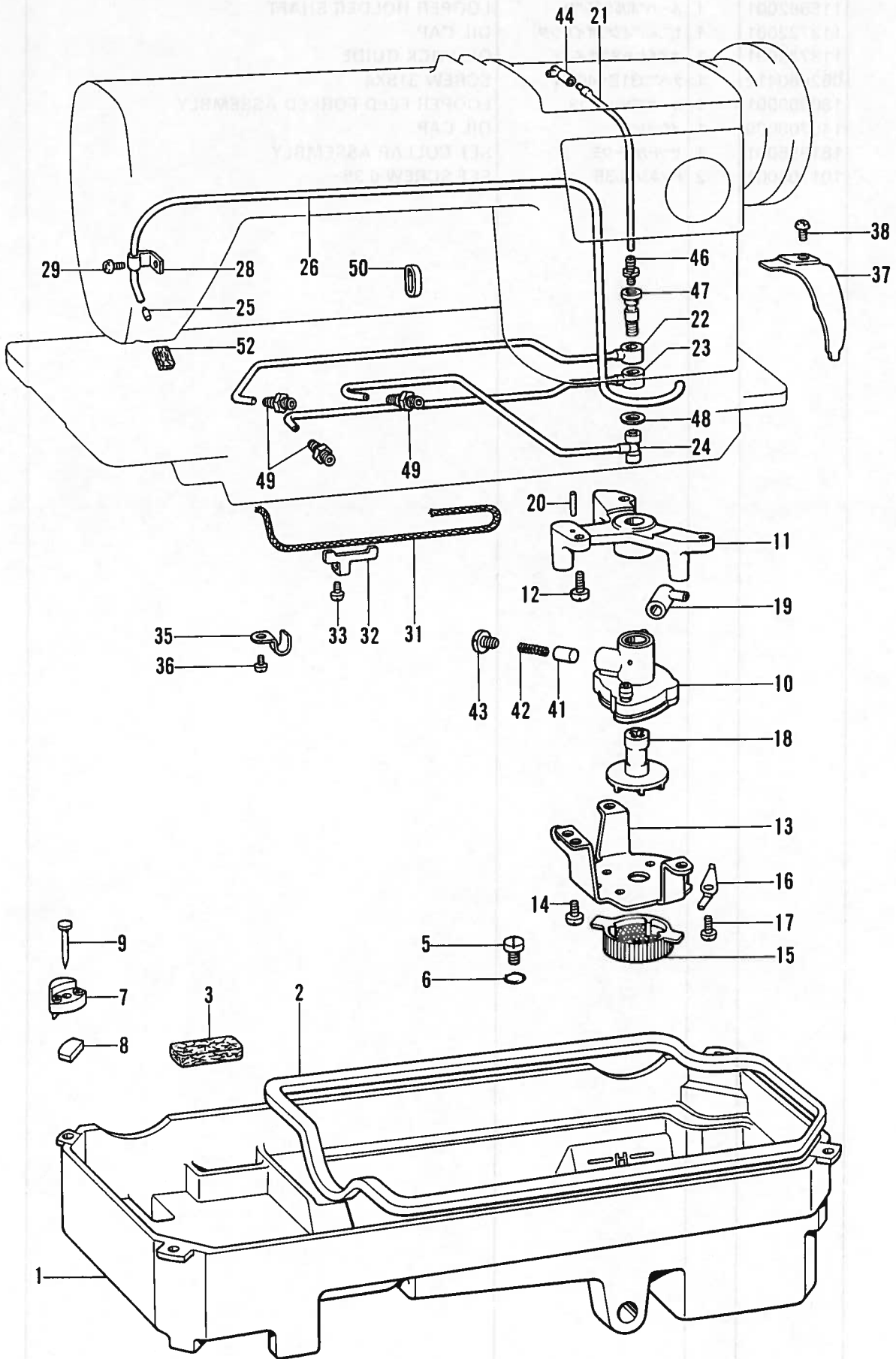
F. ルーパー関係/Looper mechanism/Greifer/
Mecanisme des griffes/Mecanismo del presilladora



F. ルーバー関係/Looper mechanism/Greifer/
 Mecanisme des griffes/Mecanismo del presilladora

REF.NO.	CODE	Q'TY	ヒンメイ	NAME OF PARTS	RMKS
57	106527001	2	トメネジ"4.37	SET SCREW 4.37	
58	115862001	1	ルーバ"ホルタ"シ"ク	LOOPER HOLDER SHAFT	
61	113722001	1	ゼンゴ"オクリオイルフタ	OIL CAP	
62	113723001	1	オイルヒモアンナイ	OIL WICK GUIDE	
63	062660412	1	ナヘ"コ318-40X4	SCREW 318X4	
64	180909001	1	ルーバ"フタマタクミ	LOOPER FEED FORKED ASSEMBLY	
65	140708000	1	メクラセン	OIL CAP	
66	181995001	1	ゼツトカラークミ	SET COLLAR ASSEMBLY	
66-1	101706001	2	トメネジ"6.35	SET SCREW 6.35	

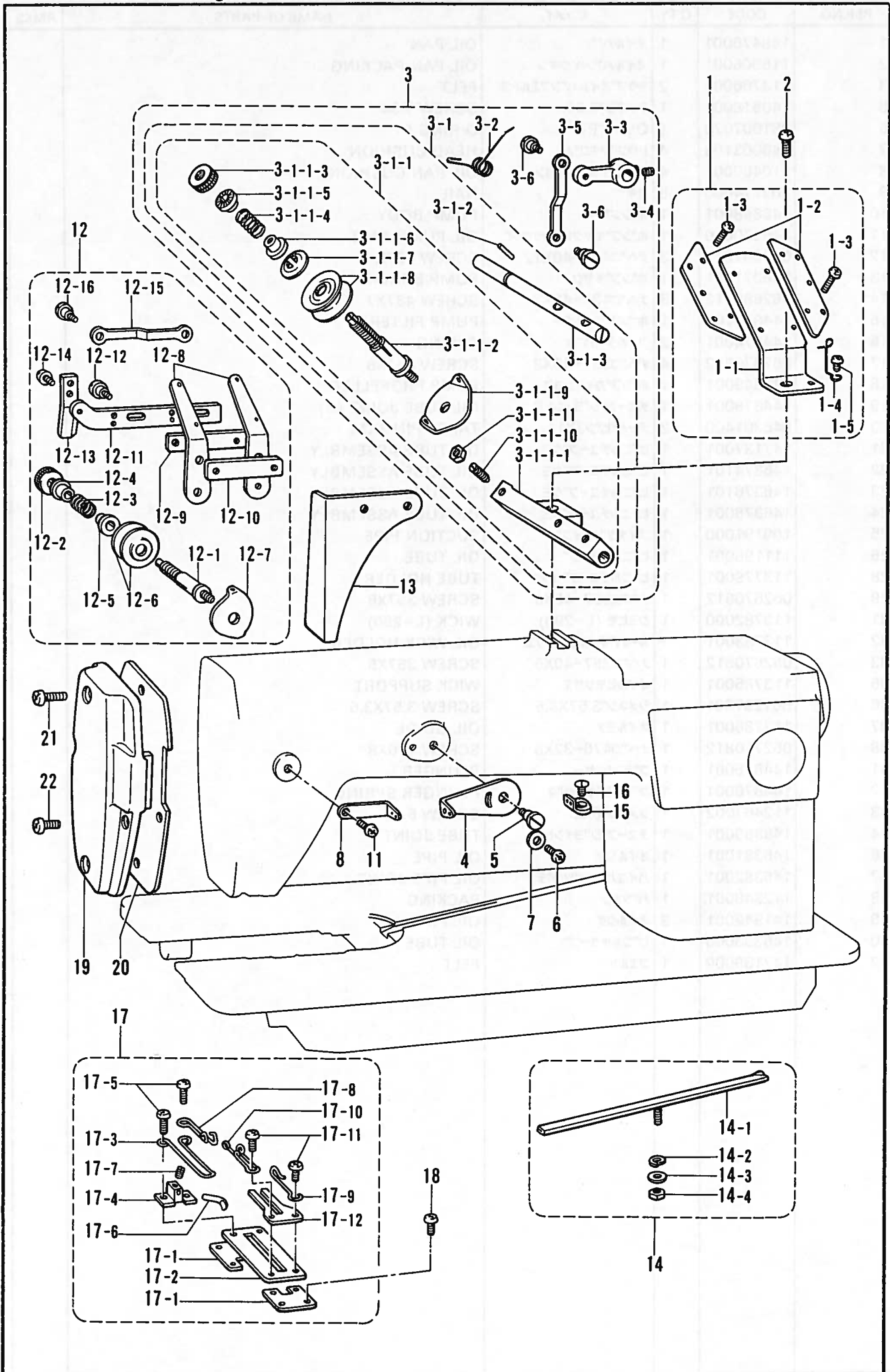
G. 給油・潤滑関係/Lubrication/Schmierung/
Lubrification/Lubrificación



G. 給油・潤滑関係/Lubrication/Schmierung/
Lubrication/Lubricación

REF.NO.	CODE	Q'TY	ヒンメイ	NAME OF PARTS	RMKS
1	148476001	1	オイルパン	OIL PAN	
2	115906001	1	オイルパンハツキン	OIL PAN PACKING	
3	113766001	2	トウフ"オイルパンフェルトS	FELT	
5	140518001	1	シメネジ"7.94	SCREW 7.94	
6	081007070	1	Oリング"P7	O RING P7	
7	146003109	4	トウフ"シキコム	HEAD CUSHION	
8	110460001	4	オイルパンクツシヨウ	OIL PAN CUSHION	
9	109714000	8	クキ"	NAIL	
10	148848001	1	ポンプタイ	PUMP BODY	
11	146370000	1	ポンプキヤクトリツケタイ	OIL PUMP BASE	
12	062681212	3	ナヘ"コ437-40X12	SCREW 437X12	
13	146371001	1	ポンプキヤク	PUMP BRACKET	
14	062680712	3	ナヘ"コ437-40X7	SCREW 437X7	
15	144872101	1	ポンプフィルター	PUMP FILTER	
16	144874001	2	フィルターハネ	SPRING	
17	062670812	4	ナヘ"コ357-40X8	SCREW 357X8	
18	148849001	1	ポンプカイテンヨク	PUMP PROPELLER	
19	144878001	1	チューブ"シ"ヨイントB	OIL TUBE JOINT (B)	
20	046301400	2	テーパ"ピン3X14	TAPER PIN 3X14	
21	147137001	1	ビニルチューブ"クミ	OIL TUBE ASSEMBLY	
22	146374101	1	ビニルチューブ"クミ	OIL TUBE ASSEMBLY	
23	146376101	1	ビニルチューブ"クミ	OIL TUBE ASSEMBLY	
24	146378001	1	ビニルチューブ"クミ	OIL TUBE ASSEMBLY	
25	109191000	1	スイアケ"パイプ"	SUCTION PIPE	
26	111198001	1	ビニルチューブ"	OIL TUBE	
28	113779001	1	ビニルチューブ"ササエ	TUBE HOLDER	
29	062670612	1	ナヘ"コ357-40X6	SCREW 357X6	
31	113782000	1	クミヒモ (L=290)	WICK (L=290)	
32	113783001	1	ルーパ"オイルヒモササエ	OIL WICK HOLDER	
33	062670512	1	ナヘ"コ357-40X5	SCREW 357X5	
35	113785001	1	オイルヒモササエ	WICK SUPPORT	
36	S01297001	1	シメネジ"3.57X3.5	SCREW 3.57X3.5	
37	113786001	1	オイルミチ	OIL GUIDE	
38	062710812	1	ナヘ"コ476-32X8	SCREW 476X8	
41	144875001	1	プランジ"ヤ"	PLUNGER	
42	144876001	1	プランジ"ヤ"ハネ	PLUNGER SPRING	
43	112467002	1	シメネジ"6.35	SCREW 6.35	
44	146989001	1	チューブ"シ"ヨイント	TUBE JOINT	
46	146381001	1	オイルクチ	OIL PIPE	
47	146382001	1	ハイユ"パイプ"ツキ"テ	OIL PIPE JOINT	
48	112348001	1	ハ"ツキン	PACKING	
49	141942001	3	オイルクチ	OIL PIPE	
50	146383000	1	ビニルチューブ"	OIL TUBE	
52	147139000	1	フェルト	FELT	

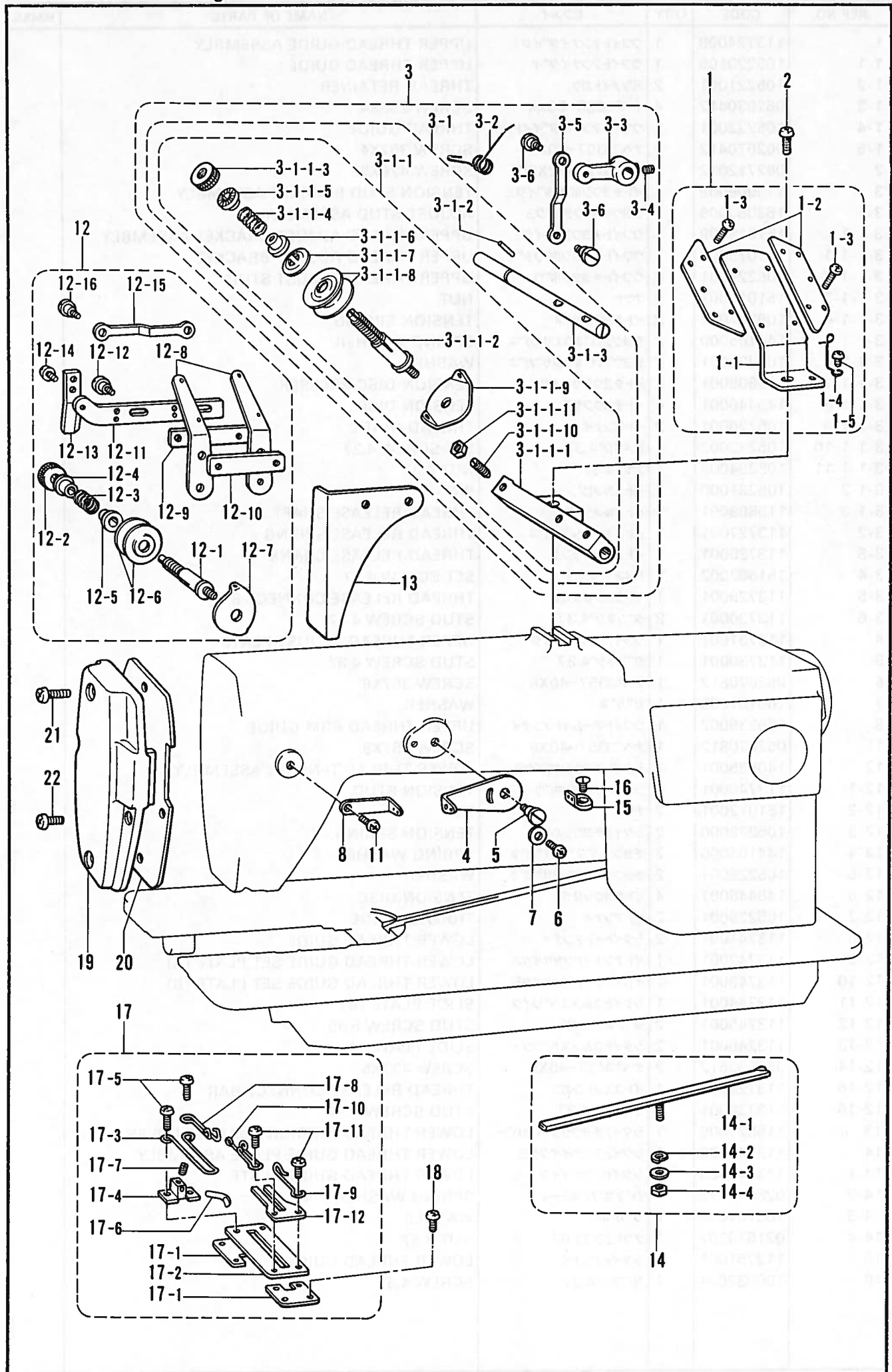
H. 糸通シ関係/Threading mechanism/Fadenführungsrichtung/
Mecanisme de l'enfilage/Mecanismo del enhebrado



H. 糸通シ関係 / Threading mechanism / FadenführungsVorrichtung /
Mecanisme de l'enfilage / Mecanismo del enhebrado

REF.NO.	CODE	Q'TY	ヒンメイ	NAME OF PARTS	RMKS
1	113724009	1	ウフイアンナイタ"イクミ	UPPER THREAD GUIDE ASSEMBLY	
1-1	105220109	1	ウフイアンナイタ"イ	UPPER THREAD GUIDE	
1-2	105221001	2	ミツメイトカケ	THREAD RETAINER	
1-3	062630412	4	ナヘ"コ238-56X4	SCREW 238X4	
1-4	105222001	1	ウフイアンナイタ"イトカケ	THREAD GUIDE	
1-5	062670412	1	ナヘ"コ357-40X4	SCREW 357X4	
2	062712012	1	ナヘ"コ476-32X20	SCREW 476X20	
3	115908009	1	イトチヨウシホ"ウタ"イクミ	TENSION STUD BRACKET ASSEMBLY	
3-1	183080009	1	チヨウシホ"ウタ"イクミ	ADJUST STUD ASSEMBLY	
3-1-1	181019009	1	ウフイチヨウシタ"イクミ	UPPER THREAD ADJUST BRACKET ASSEMBLY	
3-1-1-1	111075009	1	ウフイチヨウシホ"ウタ"イ	UPPER THREAD ADJUST BRACKET	
3-1-1-2	105225001	2	ウフイチヨウシホ"ウ	UPPER THREAD ADJUST STUD	
3-1-1-3	151012001	2	ナツト	NUT	
3-1-1-4	105227001	2	イトチヨウシハ"ネ	TENSION SPRING	
3-1-1-5	144105000	2	チヨウシハ"ネウエサ"カ"ネ	SPRING WASHER	
3-1-1-6	105229001	2	チヨウシハ"ネシタサ"カ"ネ	WASHER	
3-1-1-7	159805001	2	イトチヨウシサラオサエ	TENSION DISC PRESSER	
3-1-1-8	145446001	4	イトチヨウシサラ	TENSION DISC	
3-1-1-9	105226001	2	イトアンナイ	THREAD GUIDE	
3-1-1-10	105233002	1	トメネシ"4.37	SET SCREW 4.37	
3-1-1-11	105234003	1	ナツト4.37	NUT 4.37	
3-1-2	105231000	2	イトユルメピン	PIN	
3-1-3	115868001	1	イトユルメシ"ク	THREAD RELEASE SHAFT	
3-2	113727001	1	イトユルメネシ"リハ"ネ	THREAD RELEASE SPRING	
3-3	113728001	1	イトユルメクランク	THREAD RELEASE CRANK	
3-4	151602002	1	トメネシ"4.37	SET SCREW 4.37	
3-5	113729001	1	イトユルメレンカン	THREAD RELEASE CONNECT BAR	
3-6	113730001	2	タ"ンネシ"4.37	STUD SCREW 4.37	
4	113731001	1	ウフイチヨウセツイタ	UPPER THREAD ADJUST PLATE	
5	113730001	1	タ"ンネシ"4.37	STUD SCREW 4.37	
6	062670812	1	ナヘ"コ357-40X8	SCREW 357X8	
7	105161003	1	サ"カ"ネ	WASHER	
8	105238002	1	ウフイアームイトアンナイ	UPPER THREAD ARM GUIDE	
11	062670812	1	ナヘ"コ357-40X8	SCREW 357X8	
12	140535001	1	シタイトチヨウシタ"イクミ	LOWER THREAD TENSION ASSEMBLY	
12-1	113740001	2	シタイトチヨウシホ"ウ	TENSION STUD	
12-2	151012001	2	ナツト	NUT	
12-3	105278000	2	シタイトチヨウシハ"ネ	TENSION SPRING	
12-4	144105000	2	チヨウシハ"ネウエサ"カ"ネ	SPRING WASHER	
12-5	105229001	2	チヨウシハ"ネシタサ"カ"ネ	WASHER	
12-6	145446001	4	イトチヨウシサラ	TENSION DISC	
12-7	105226001	2	イトアンナイ	THREAD GUIDE	
12-8	113741001	2	シタイトイトアンナイ	LOWER THREAD GUIDE	
12-9	113742001	1	イトアンナイトリツケイタA	LOWER THREAD GUIDE SET PLATE (A)	
12-10	113743001	1	イトアンナイトリツケイタB	LOWER THREAD GUIDE SET PLATE (B)	
12-11	113744001	1	シタイトユルメスヘ"リイタ	SLIDE PLATE (B)	
12-12	113745001	2	タ"ンネシ"5.95	STUD SCREW 5.95	
12-13	113746001	2	シタイトユルメスヘ"リツメ	SLIDE PLATE (A)	
12-14	062680512	2	ナヘ"コ437-40X5	SCREW 437X5	
12-15	113729001	1	イトユルメレンカン	THREAD RELEASE CONNECT BAR	
12-16	113730001	2	タ"ンネシ"4.37	STUD SCREW 4.37	
13	115871009	1	シタイトチヨウシタ"イカハ"ー	LOWER THREAD TENSION BRACKET COVER	
14	113748009	1	シタイトアンナイイタクミ	LOWER THREAD GUIDE PLATE ASSEMBLY	
14-1	113749009	1	シタイトアンナイイタ	LOWER THREAD GUIDE PLATE	
14-2	028040242	1	ハ"ネサ"カ"ネ2-4	SPRING WASHER 2-4	
14-3	105161003	1	サ"カ"ネ	WASHER	
14-4	021670202	1	ナツト2シユ3.57	NUT 3.57	
15	113751001	1	シタイトアンナイ	LOWER THREAD GUIDE	
16	100032004	1	サラネシ"4.37	SCREW 4.37	

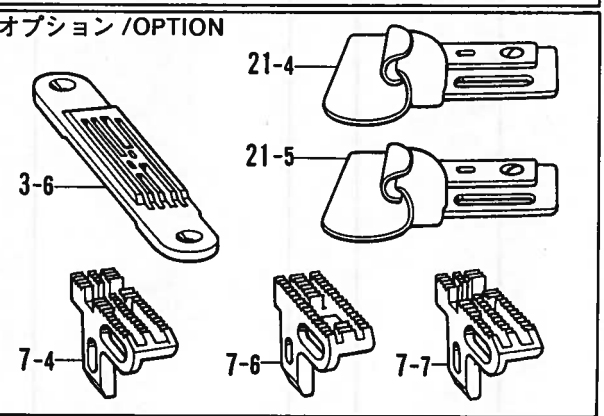
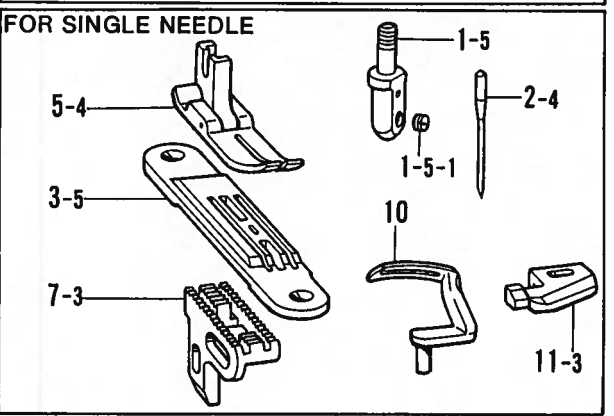
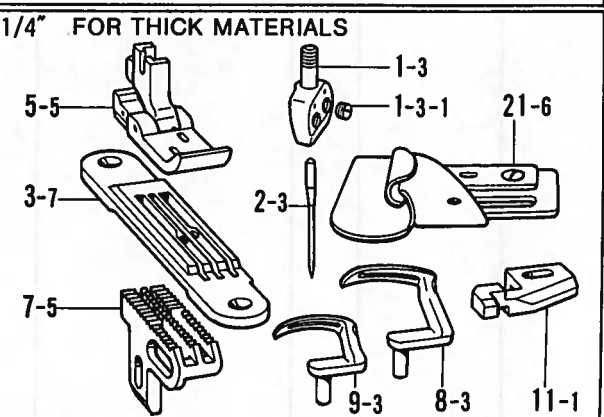
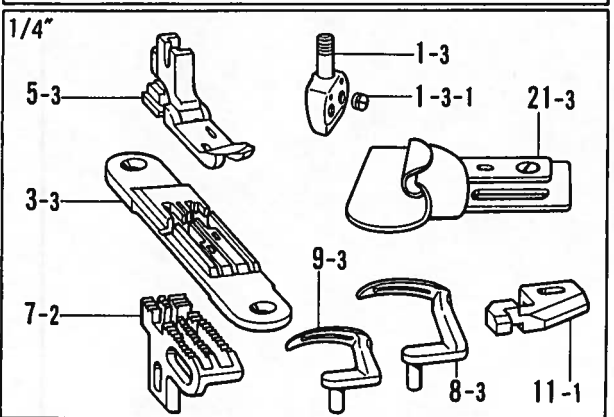
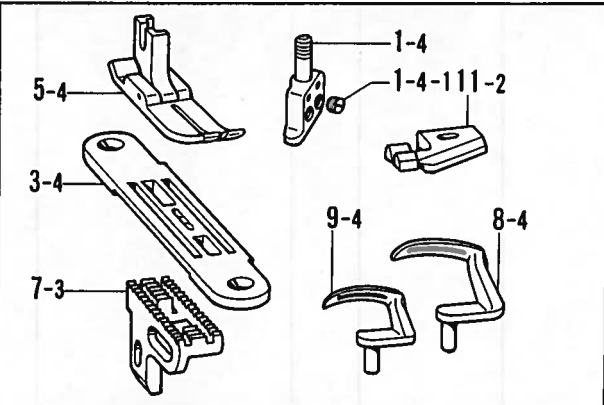
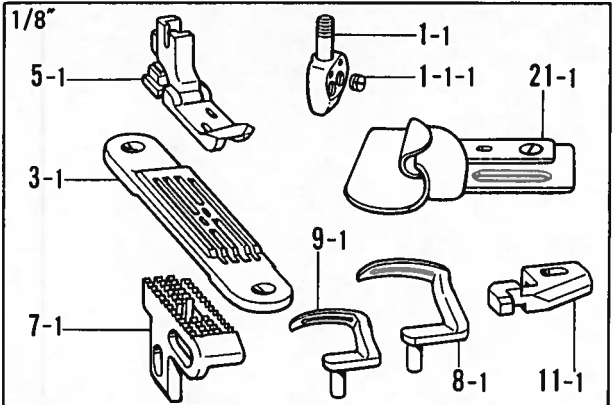
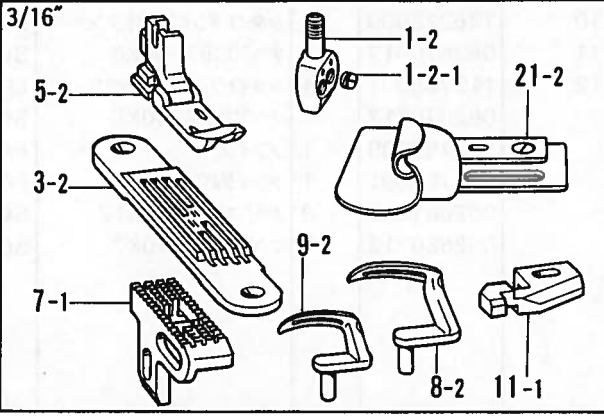
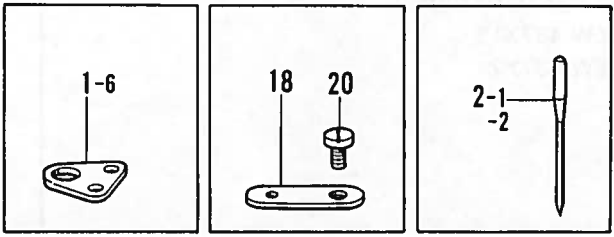
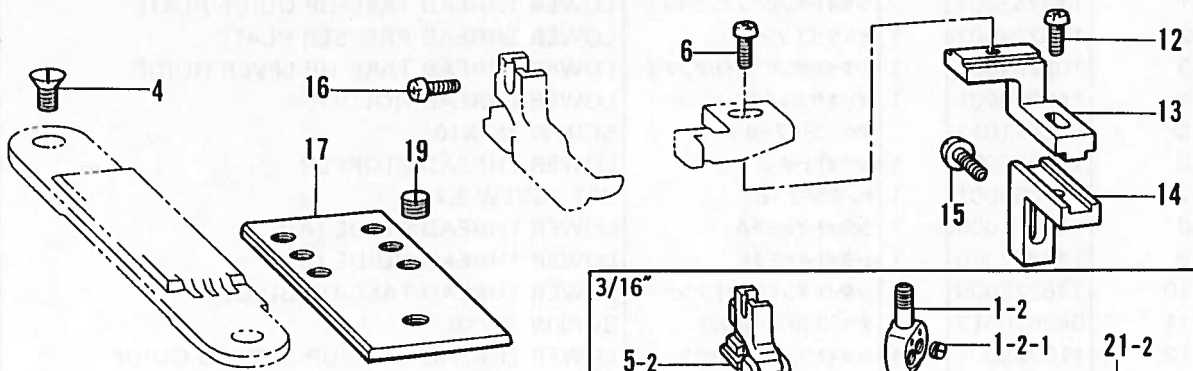
H. 糸通シ関係/Threading mechanism/FadenführungsVorrichtung/
 Mecanisme de l'enfilage/Mecanismo del enhebrado



H. 糸通シ関係 / Threading mechanism / FadenführungsVorrichtung /
Mecanisme de l'enfilage / Mecanismo del enhebrado

REF.NO.	CODE	Q'TY	品名	NAME OF PARTS	RMKS
17	146220001	1	シタイトテンビ"ンアンナイクミ	LOWER THREAD TAKE-UP GUIDE ASSEMBLY	
17-1	113753001	2	シタイトテンビ"ンアンナイイタ	LOWER THREAD TAKE-UP GUIDE PLATE	
17-2	146222001	1	イトサエタ"イ	LOWER THREAD PRESSER PLATE	
17-3	105291001	1	シタイトテンビ"ンイトアンナイ	LOWER THREAD TAKE-UP LEVER GUIDE	
17-4	146224001	1	イトオサエホルダ"	LOWER THREAD HOLDER	
17-5	062671012	2	ナヘ"コ357-40X10	SCREW 357X10	
17-6	146225001	1	シタイトトメ	LOWER THREAD STOPPER	
17-7	117666001	1	トメネジ"3.18	SET SCREW 3.18	
17-8	146361000	1	シタイトイトミチA	LOWER THREAD GUIDE (A)	
17-9	146362000	1	シタイトイトミチB	LOWER THREAD GUIDE (B)	
17-10	146223000	1	シタイトテンビ"ンイトアンナイ	LOWER THREAD TAKE-UP GUIDE	
17-11	062670612	2	ナヘ"コ357-40X6	SCREW 357X6	
17-12	113759001	1	シタイトテンビ"ンイトウケ	LOWER THREAD TAKE-UP THREAD GUIDE	
18	062670612	4	ナヘ"コ357-40X6	SCREW 357X6	
19	113792009	1	メンイタ	FACE PLATE	
20	113763001	1	メンイタパ"ツキン	FACE PLATE PACKING	
21	062681212	3	ナヘ"コ437-40X12	SCREW 437X12	
22	062680712	1	ナヘ"コ437-40X7	SCREW 437X7	

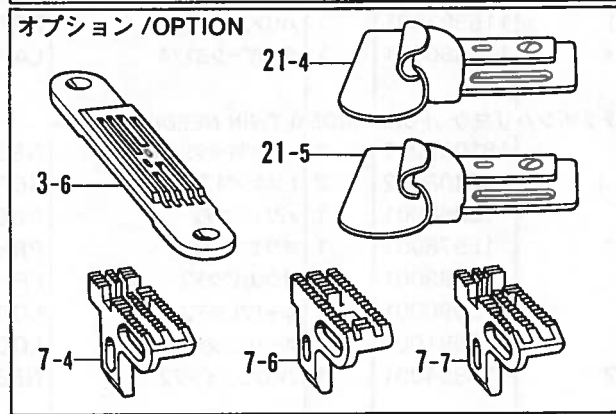
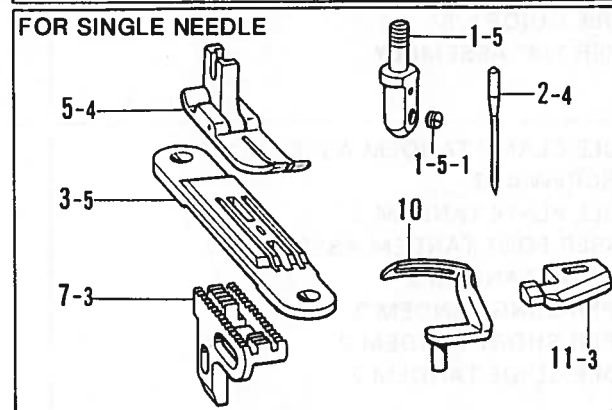
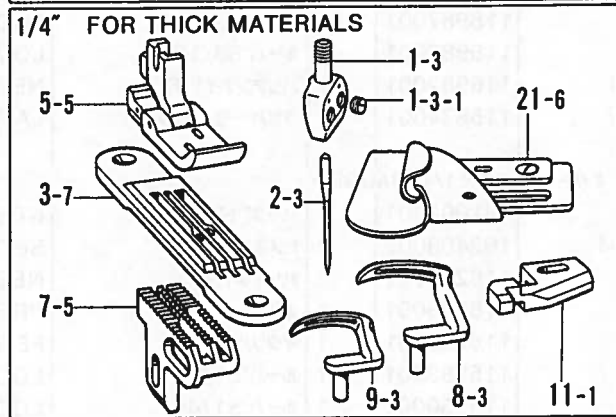
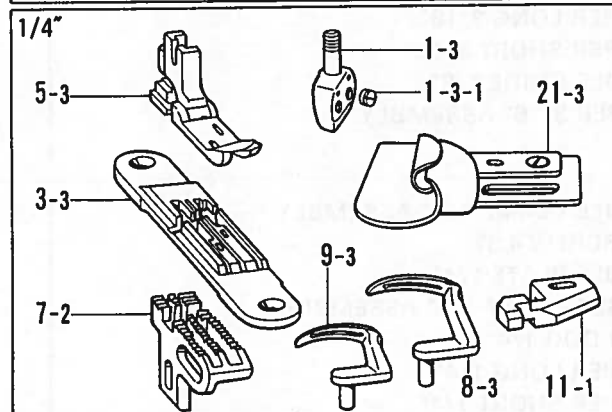
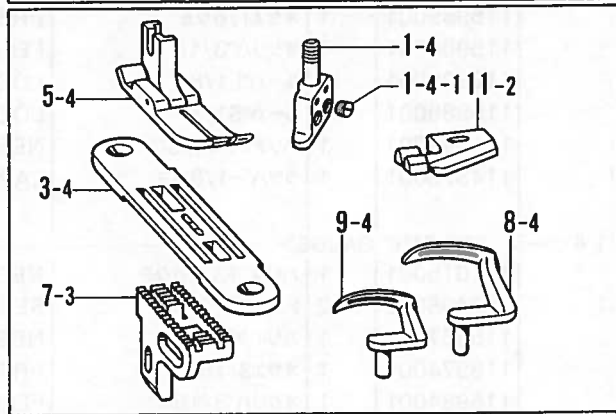
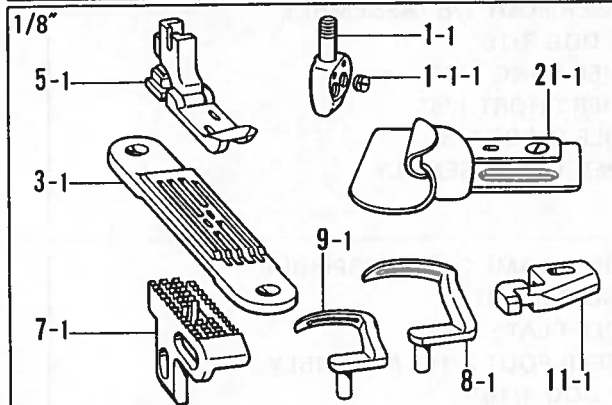
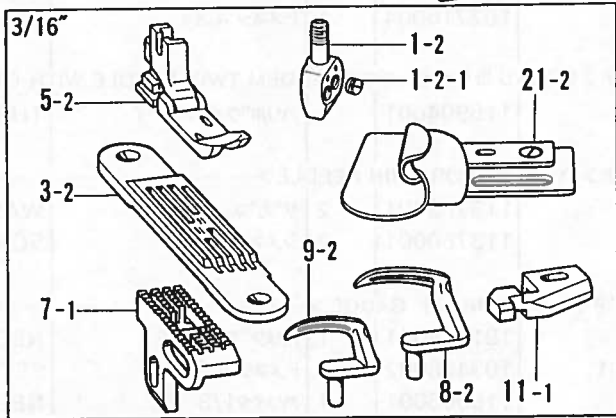
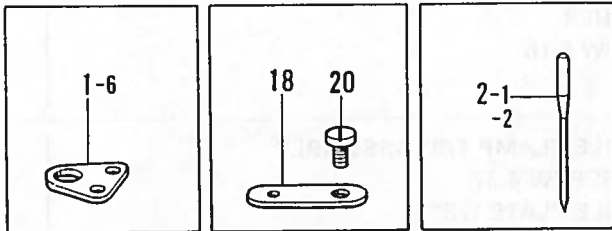
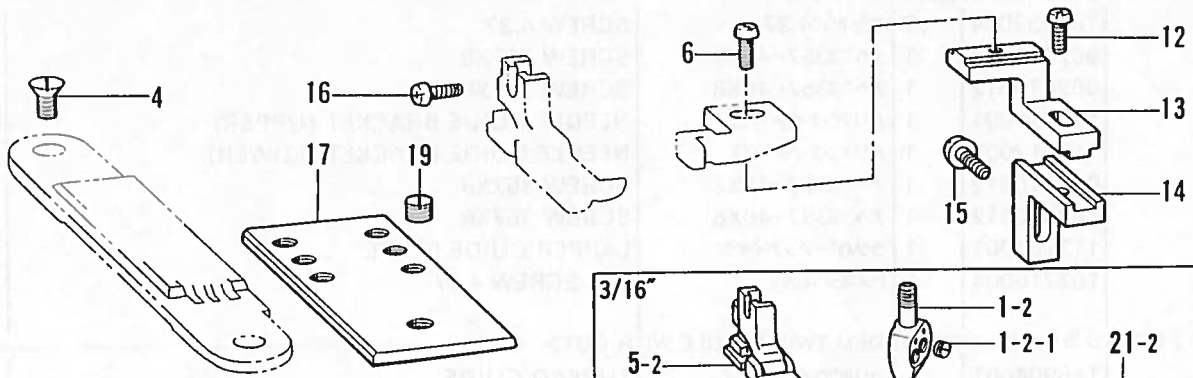
J. ゲージ関係 / Gauge parts / Lehren /
Pièces du jauge / Piezas de calibradores



J. ゲージ関係 / Gauge parts / Lehren /
Pièces du jauge / Piezas de calibradores

REF.NO.	CODE	Q'TY	品名	NAME OF PARTS	RMKS
<キョウツウブヒン /FOR COMMON PARTS>					
4	100032004	2	サネジ"4.37	SCREW 4.37	
6	062670812	1	ナヘ"357-40X8	SCREW 357X8	
12	062670812	1	ナヘ"357-40X8	SCREW 357X8	
13	113611001	1	ハリアンナイタ"イU	NEEDLE GUIDE BRACKET (UPPER)	
14	113612001	1	ハリアンナイタ"イD	NEEDLE GUIDE BRACKET (LOWER)	
15	062670812	1	ナヘ"357-40X8	SCREW 357X8	
16	062670812	1	ナヘ"357-40X8	SCREW 357X8	
17	113761001	1	ラツパ"アンナイタ	LAPPER GUIDE PLATE	
19	102716004	1	トメネジ"4.37	SET SCREW 4.37	
<タテ2ホンハリヨウナシ /FOR TANDEM TWIN NEEDLE WITH-OUT>					
1-6	115904001	1	ハリホ"ウイトアンナイ	THREAD GUIDE	
<2ホンハリヨウ /FOR TWIN NEEDLE>					
18	113762001	2	サ"カ"ネ	WASHER	
20	113760001	2	シメネジ"5.16	SCREW 5.16	
<1/8ゲージ /FOR 1/8" GAUGE>					
1-1	181014001	1	ハリタ"キ1/8クミ	NEEDLE CLAMP 1/8" ASSEMBLY	
1-1-1	103408002	2	トメネジ"4.37	SET SCREW 4.37	
3-1	115966001	1	ハリイタ1/8	NEEDLE PLATE 1/8"	
5-1	115969001	1	オサエ1/8クミ	PRESSER FOOT 1/8" ASSEMBLY	
7-1	115984001	1	オクリハ"3/16	FEED DOG 3/16"	
8-1	115985001	1	ルーハ"L1/8	LOOPER LONG 1/8"	
9-1	115986001	1	ルーハ"S1/8	LOOPER SHORT 1/8"	
11-1	115992001	1	ハリアンナイ1/8	NEEDLE GUIDE 1/8"	
21-1	114873001	1	ラツパ"-1/8クミ	LAPPER 1/8" ASSEMBLY	
<3/16ゲージ /FOR 3/16" GAUGE>					
1-2	181015001	1	ハリタ"キ3/16クミ	NEEDLE CLAMP 3/16" ASSEMBLY	
1-2-1	103408002	2	トメネジ"4.37	SET SCREW 4.37	
3-2	115967001	1	ハリイタ3/16	NEEDLE PLATE 3/16"	
5-2	115974001	1	オサエ3/16クミ	PRESSER FOOT 3/16" ASSEMBLY	
7-1	115984001	1	オクリハ"3/16	FEED DOG 3/16"	
8-2	115987001	1	ルーハ"L3/16	LOOPER LONG 3/16"	
9-2	115988001	1	ルーハ"S3/16	LOOPER SHORT 3/16"	
11-1	115992001	1	ハリアンナイ1/8	NEEDLE GUIDE 1/8"	
21-2	115834001	1	ラツパ"-3/16クミ	LAPPER 3/16" ASSEMBLY	
<1/4ゲージ /FOR 1/4" GAUGE>					
1-3	181008001	1	ハリタ"キ1/4クミ	NEEDLE CLAMP 1/4" ASSEMBLY	
1-3-1	103408002	2	トメネジ"4.37	SET SCREW 4.37	
3-3	116224001	1	ハリイタ1/4	NEEDLE PLATE 1/4"	
5-3	116225001	1	オサエ1/4クミ	PRESSER FOOT 1/4" ASSEMBLY	
7-2	116229001	1	オクリハ"1/4	FEED DOG 1/4"	
8-3	115989001	1	ルーハ"L1/4	LOOPER LONG 1/4"	
9-3	116230001	1	ルーハ"S1/4	LOOPER SHORT 1/4"	
11-1	115992001	1	ハリアンナイ1/8	NEEDLE GUIDE 1/8"	
21-3	113880001	1	ラツパ"-クミ1/4	LAPPER 1/4" ASSEMBLY	
<タテ2ホンハリヨウ /FOR TANDEM TWIN NEEDLE>					
1-4	181009001	1	ハリタ"キタテ2クミ	NEEDLE CLAMP TANDEM ASSEMBLY 2	
1-4-1	103408002	2	トメネジ"4.37	SET SCREW 4.37	
3-4	115968001	1	ハリイタタテ2	NEEDLE PLATE TANDEM 2	
5-4	115978001	1	オサエタテ2クミ	PRESSER FOOT TANDEM ASSEMBLY 2	
7-3	115983001	1	オクリハ"タテ2	FEED DOG TANDEM 2	
8-4	115990001	1	ルーハ"Lタテ2	LOOPER LONG TANDEM 2	
9-4	115991001	1	ルーハ"Sタテ2	LOOPER SHORT TANDEM 2	
11-2	115994001	1	ハリアンナイタテ2	NEEDLE GUIDE TANDEM 2	

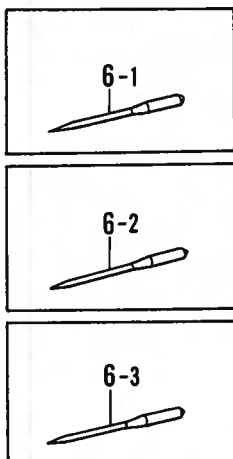
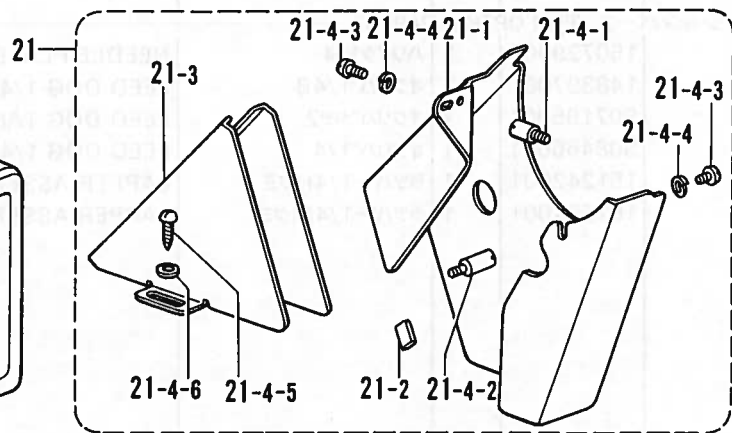
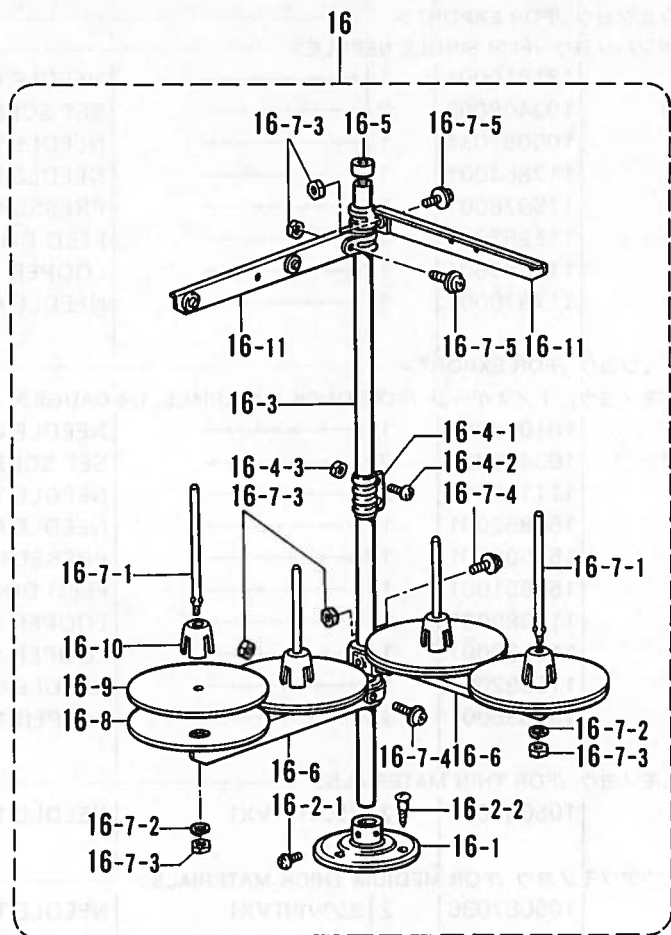
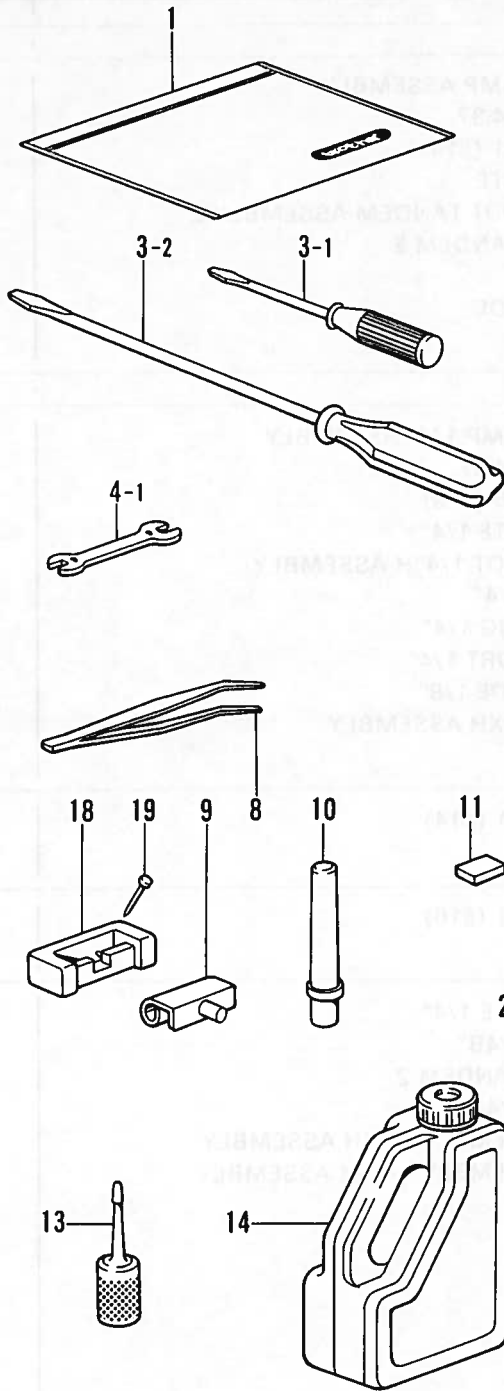
J. ゲージ関係 / Gauge parts / Lehren /
Pièces du jauge / Piezas de calibradores



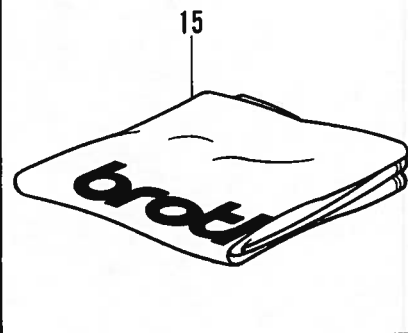
J. ゲージ関係/Gauge parts/Lehren/
Pièces du jauge/Piezas de calibradores

REF.NO.	CODE	Q'TY	ヒンメイ	NAME OF PARTS	RMKS
<ユシュツヨウ /FOR EXPORT>					
<1 ボンハリヨウ /FOR SINGLE NEEDLE>					
1-5	181010001	1	-----	NEEDLE CLAMP ASSEMBLY	
1-5-1	103408002	2	-----	SET SCREW 4.37	
2-4	105087034	1	-----	NEEDLE TVX1 (#14)	
3-5	117864001	1	-----	NEEDLE PLATE	
5-4	115978001	1	-----	PRESSER FOOT TANDEM ASSEMBLY 2	
7-3	115983001	1	-----	FEED DOG TANDEM 2	
10	117869001	1	-----	LOOPER	
11-3	117870001	1	-----	NEEDLE GUIDE	
<ユシュツヨウ /FOR EXPORT>					
<アツモノヨウ, 1/4ゲージ /FOR THICK MATERIALS, 1/4 GAUGE>					
1-3	181008001	1	-----	NEEDLE CLAMP 1/4" ASSEMBLY	
1-3-1	103408002	2	-----	SET SCREW 4.37	
2-3	111128019	2	-----	NEEDLE TVX5 (#19)	
3-7	150852001	1	-----	NEEDLE PLATE 1/4"	
5-5	151509001	1	-----	PRESSER FOOT 1/4"H ASSEMBLY	
7-5	150851001	1	-----	FEED DOG 1/4"	
8-3	115989001	1	-----	LOOPER LONG 1/4"	
9-3	116230001	1	-----	LOOPER SHORT 1/4"	
11-1	115992001	1	-----	NEEDLE GUIDE 1/8"	
21-6	156335001	1	-----	LAPPER 1/4"XH ASSEMBLY	
<ウスモノヨウ /FOR THIN MATERIALS>					
2-1	105087034	2	ミジンハリTVX1	NEEDLE TVX1 (#14)	
<チュウアツモノヨウ /FOR MEDIUM THICK MATERIALS>					
2-2	105087036	2	ミジンハリTVX1	NEEDLE TVX1 (#16)	
<オプションパーツ /FOR OPTION PARTS>					
3-6	150729001	1	ハリイタ1/4	NEEDLE PLATE 1/4"	
7-4	148397001	1	オクリハ"1/4B	FEED DOG 1/4B"	
7-6	S07195001	1	オクリハ"タテ2	FEED DOG TANDEM 2	
7-7	S08466001	1	オクリハ"1/4	FEED DOG 1/4"	
21-4	151242001	1	ラツハ°-1/4Hクミ	LAPPER ASSEMBLY 1/4"H ASSEMBLY	
21-5	151584001	1	ラツハ°-1/4Mクミ	LAPPER ASSEMBLY 1/4"M ASSEMBLY	

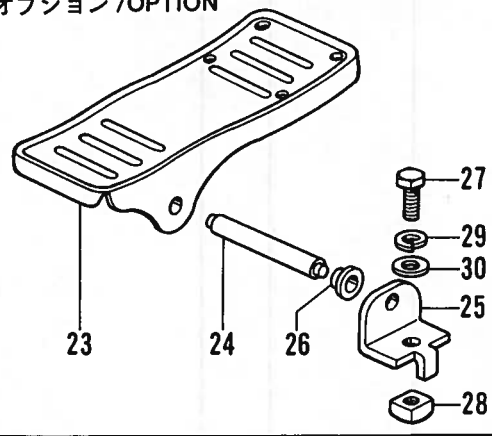
2. 付属品関係 / Accessories / Zubehör /
Accessories / Accesorios



輸出用 / FOR EXPORT



オプション / OPTION



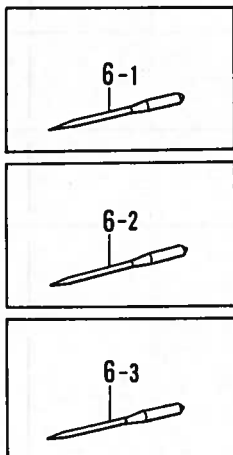
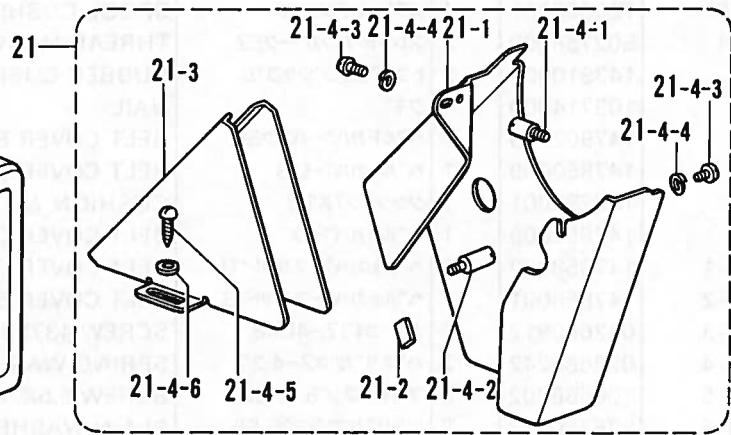
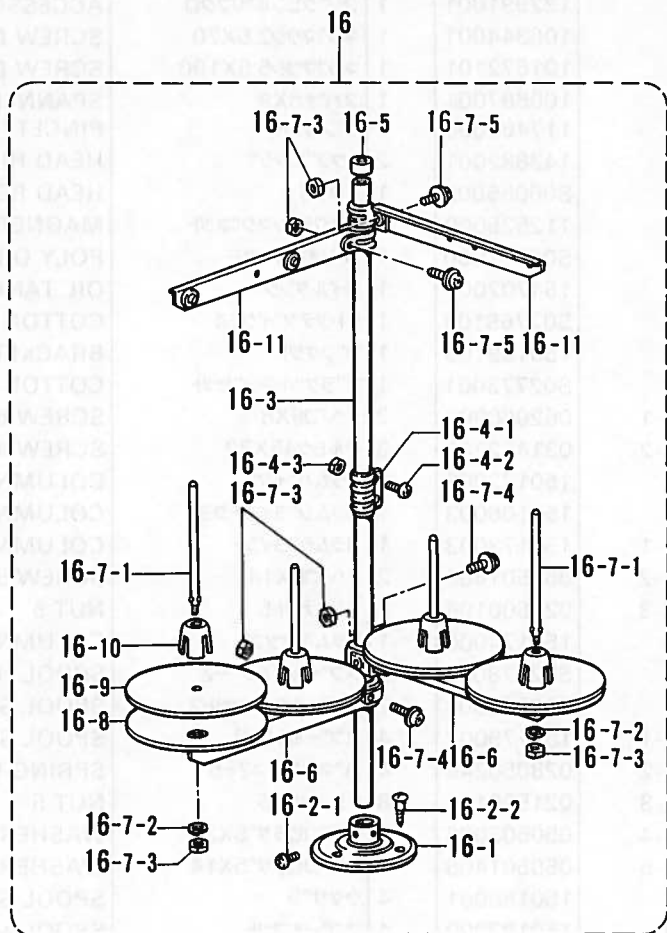
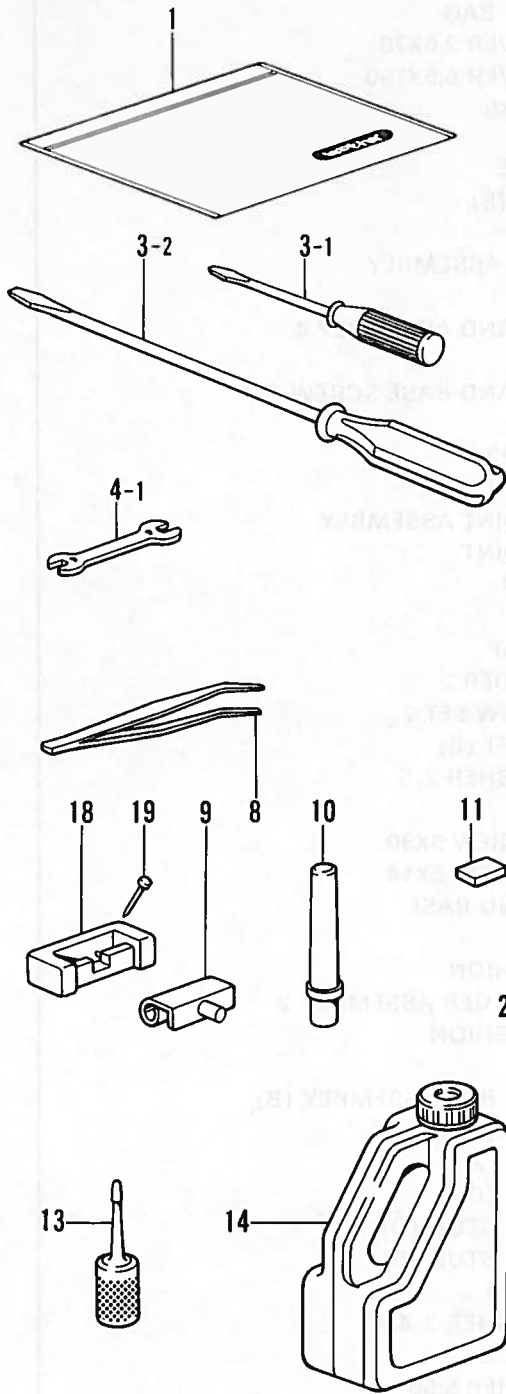
◎ 付属品の明細は変更することがあります。
◎ The details of included accessories are subject to change.
◎ Änderungen in der Aufstellung der Mitgelieferten Zubehöre sind vorbehalten.

◎ Les détails des accessoires inclus sont sujets à des changements.
◎ Los detalles de los accesorios incluidos pueden variar.

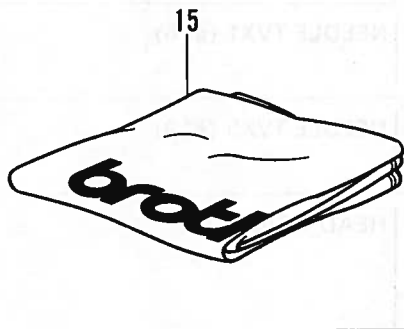
Z. 付属品関係 / Accessories / Zubehör /
Accessories / Accesorios

REF.NO.	CODE	Q'TY	ヒンメイ	NAME OF PARTS	RMKS
1	122991001	1	フツクヒンホリフクロ	ACCESSORY BAG	
3-1	105344001	1	ネジマフシ2.6X70	SCREW DRIVER 2.6X70	
3-2	101572101	1	ネジマフシ5.5X190	SCREW DRIVER 5.5X190	
4-1	100887001	1	スパナ8X9	SPANNER 8X9	
8	117466000	1	ピンセット	PINCETTE	
9	143882001	2	トウフヒンジ	HEAD HINGE	
10	S06055009	1	マクラS	HEAD REST (S)	
11	112525000	2	シユウシマクネット	MAGNET	
13	S06701000	1	ホリオイルクーミ	POLY OILER ASSEMBLY	
14	154702001	1	オイルタンク	OIL TANK	
16	S02768109	1	イトタテタイクミ4	COTTON STAND ASSEMBLY 4	
16-1	150189109	1	ブラケット	BRACKET	
16-2	S02773001	1	ブラケットネジセット	COTTON STAND BASE SCREW SET	
16-2-1	062060806	2	ナヘコ6X8	SCREW 6X8	
16-2-2	031452206	3	マルモク45X22	SCREW 45X22	
16-3	150172003	2	コラムパイプ	COLUMN PIPE	
16-4	150106003	1	コラムジョイントクミ	COLUMN JOINT ASSEMBLY	
16-4-1	150173003	1	コラムジョイント	COLUMN JOINT	
16-4-2	062501406	2	ナヘコ5X14	SCREW 5X14	
16-4-3	021500106	2	1シユナツ5	NUT 5	
16-5	150174000	1	コラムキャップ	COLUMN CAP	
16-6	S02778002	2	スプールホルダー2	SPOOL HOLDER 2	
16-7	S02780001	2	スプールネジセット2	SPOOL SCREW SET 2	
16-7-1	150179002	4	スプールシャフトB	SPOOL SHAFT (B)	
16-7-2	028050246	4	ハネサカネ2-5	SPRING WASHER 2-5	
16-7-3	021500106	8	1シユナツ5	NUT 5	
16-7-4	050503006	2	ナヘコヒラサ5X30	WASHER SCREW 5X30	
16-7-5	050501406	2	ナヘコヒラサ5X14	WASHER SCREW 5X14	
16-8	150180001	4	ウケサラ	SPOOL STAND BASE	
16-9	150182000	4	スプールマット	SPOOL MAT	
16-10	126863001	4	スプールクッション	SPOOL CUSHION	
16-11	S02786002	2	スレットハンガークミ2	THREAD HANGER ASSEMBLY 2	
18	143910009	2	トウフヒンジウケゴム	RUBBER CUSHION	
19	109714000	4	クキ	NAIL	
21	147902019	1	ベルトカバーハコクミB	BELT COVER BOX ASSEMBLY (B)	
21-1	147850009	1	ベルトカバーUB	BELT COVER (UB)	
21-2	146289001	1	クッション7X12	CUSHION 7X12	
21-3	147854009	1	ベルトカバーD	BELT COVER (D)	
21-4-1	147858002	1	ベルトカバースタットD	BELT COVER STUD (D)	
21-4-2	147856001	1	ベルトカバースタットB	BELT COVER STUD (B)	
21-4-3	062680812	2	ナヘコ437-40X8	SCREW 437X8	
21-4-4	028680242	2	ハネサカネ2-4.37	SPRING WASHER 2-4.37	
21-4-5	100666002	2	マルモクネジ5.5X20	SCREW 5.5X20	
21-4-6	025750132	2	ヒラサカネシヨウ5.56	PLAIN WASHER 5.56	
<ウスモノヨウ /FOR THIN MATERIALS>					
6-1	105087034	8	ミシンハリTVX1	NEEDLE TVX1 (#14)	
<チュウアツモノヨウ /FOR MEDIUM THICK MATERIALS>					
6-2	105087036	8	ミシンハリTVX1	NEEDLE TVX1 (#16)	
<アツモノヨウ /FOR THICK MATERIALS>					
6-3	111128019	8	ミシンハリTVX5	NEEDLE TVX5 (#19)	
<ユシュツヨウ /FOR EXPORT>					
15	144224001	1	-----	HEAD COVER	

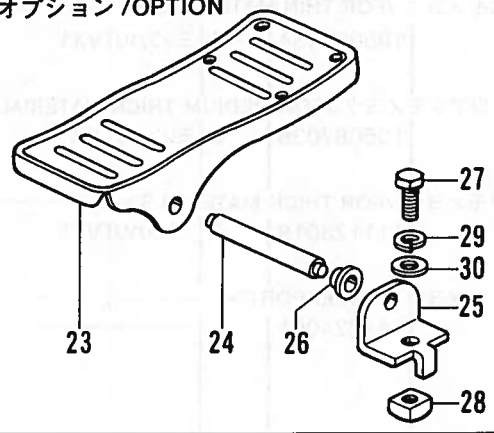
Z. 付属品関係 / Accessories / Zubehör /
Accessories / Accesorios



輸出用 /FOR EXPORT



オプション /OPTION



◎ 付属品の明細は変更することがあります。
◎ The details of included accessories are subject to change.
◎ Änderungen in der Aufstellung der Mitgelieferten Zubehöre sind vorbehalten.

◎ Les détails des accessoires inclus sont sujets à des changements.
◎ Los detalles de los accesorios incluidos pueden variar.

Z. 付属品関係/Accessories/Zubehör/
Accessories/Accessorios

REF.NO.	CODE	Q'TY	ヒンメイ	NAME OF PARTS	RMKS
<オプションパーツ /FOR OPTION PARTS>					
23	S01199003	1	オサエアケ"フミイタ	TREADLE	
24	133188001	1	オサエアケ"フミイタシ"ク	TREADLE SHAFT	
25	119707003	2	フミイタシ"クウケ	TREADLE SHAFT BRACKET	
26	119708001	2	フミイタシ"クウケカラ-	TREADLE SHAFT BRACKET COLLAR	
27	017082206	2	ボ"ルト8X22	BOLT 8X22	
28	116694001	2	4カクナツト8	NUT 8	
29	028080240	2	ハ"ネサ"ガ"ネ2-8	SPRING WASHER 2-8	
30	025080236	2	ヒラサ"ガ"ネチユウ8	PLAIN WASHER 8	

CODE	REF.NO.	PAGE
S01199003	Z - 23	26
S01297001	G - 36	14
S02768109	Z - 16	24
S02773001	Z - 16-2	24
S02778002	Z - 16-6	24
S02780001	Z - 16-7	24
S02786002	Z - 16-11	24
S03813001	C - 46-1	6
S03817001	C - 46-2	6
S04230001	C - 15	6
S06055009	Z - 10	24
S06701000	Z - 13	24
S07195001	J - 7-6	22
S08466001	J - 7-7	22
S09670001	B - 41	4
013760610	B - 12	4
013761410	B - 10	4
	B - 8	4
	F - 10	10
	F - 12	10
	F - 22	10
013780710	B - 22	4
	F - 16	10
014680422	C - 21	6
014770622	B - 18	4
	F - 6-1	10
017082206	Z - 27	26
017762013	D - 8-8	8
017762202	D - 7	8
021500106	Z - 16-4-3	24
	Z - 16-7-3	24
021660102	C - 25	6
021670202	H - 14-4	16
021750102	F - 41	10
025080236	Z - 30	26
025350132	E - 19	8
025750132	Z - 21-4-6	24
028040242	H - 14-2	16
028050246	Z - 16-7-2	24
028080240	Z - 29	26
028680242	Z - 21-4-4	24
031452206	Z - 16-2-2	24
046301400	G - 20	14
050501406	Z - 16-7-5	24
050503006	Z - 16-7-4	24
062060806	Z - 16-2-1	24
062501406	Z - 16-4-2	24
062630412	H - 1-3	16
062660412	F - 63	12
062670412	B - 38	4
	C - 1-2	6
	H - 1-5	16
062670512	C - 19	6
	D - 5	8
	G - 33	14
062670612	G - 29	14
	H - 17-11	18
	H - 18	18
062670812	B - 23-2	4
	B - 36	4
	E - 10-1	8
	G - 17	14
	H - 11	16
	H - 6	16
	J - 12	20
	J - 15	20
	J - 16	20

CODE	REF.NO.	PAGE
062670812	J - 6	20
062671012	E - 10-2	8
	H - 17-5	18
062680512	H - 12-14	16
062680712	G - 14	14
	H - 22	18
062680812	Z - 21-4-3	24
062681012	B - 44	4
062681212	C - 12	6
	C - 47	6
	F - 56	10
	G - 12	14
	H - 21	18
062681612	C - 23	6
	F - 38	10
062710812	G - 38	14
062711012	E - 17	8
062711212	C - 16	6
062711412	A - 9	2
062712012	H - 2	16
062761012	C - 40	6
081007070	G - 6	14
081014670	A - 13	2
100032004	H - 16	16
	J - 4	20
100058003	F - 53	10
	F - 55	10
100251001	F - 1-1	10
	F - 2-1	10
	F - 3-1	10
100257010	A - 14	2
100463001	D - 3	8
	D - 8-2	8
100526003	F - 39-1-1	10
	F - 44-1-1	10
100666002	Z - 21-4-5	24
100887001	Z - 4-1	24
101028000	F - 7	10
101268002	D - 17	8
101487000	B - 15	4
101572101	Z - 3-2	24
101706001	F - 23-1	10
	F - 66-1	12
102412003	E - 8	8
102716004	B - 27	4
	B - 29	4
	C - 10	6
	C - 38	6
	E - 4	8
	F - 27	10
	J - 19	20
102921002	E - 14	8
103408002	J - 1-1-1	20
	J - 1-2-1	20
	J - 1-3-1	20
	J - 1-4-1	20
	J - 1-5-1	22
104449009	A - 20	2
104450109	B - 30	4
	C - 32	6
	C - 4	6
104464001	B - 20	4
104547001	A - 11	2
104619002	D - 8-3	8
104890002	D - 6	8
105073001	F - 50	10
105078001	B - 23-4	4

CODE	REF.NO.	PAGE
105079001	B - 24	4
105087034	J - 2-1	22
	J - 2-4	22
	Z - 6-1	24
105087036	J - 2-2	22
	Z - 6-2	24
105104001	E - 13	8
105106001	E - 15	8
105130001	A - 19-1-4	2
	A - 19-2-4	2
	A - 19-3-4	2
105156003	F - 28	10
105161003	C - 1-3	6
	H - 14-3	16
	H - 7	16
105163001	C - 1-4	6
105176001	E - 5-1	8
105220109	H - 1-1	16
105221001	H - 1-2	16
105222001	H - 1-4	16
105225001	H - 3-1-1-2	16
105226001	H - 12-7	16
	H - 3-1-1-9	16
105227001	H - 3-1-1-4	16
105229001	H - 12-5	16
	H - 3-1-1-6	16
105231000	H - 3-1-2	16
105233002	H - 3-1-1-10	16
105234003	F - 30-1-2	10
	H - 3-1-1-11	16
105238002	H - 8	16
105278000	H - 12-3	16
105291001	H - 17-3	18
105344001	Z - 3-1	24
105363001	B - 23-3	4
106527001	F - 57	12
108896001	B - 23-5	4
109152001	C - 11	6
109153001	C - 13	6
	C - 41	6
109191000	G - 25	14
109714000	G - 9	14
	Z - 19	24
109993001	B - 32	4
110082001	F - 30-2	10
110087001	D - 8-6	8
110460001	G - 8	14
111075009	H - 3-1-1-1	16
111128019	J - 2-3	22
	Z - 6-3	24
111198001	G - 26	14
112348001	G - 48	14
112467002	G - 43	14
112525000	Z - 11	24
113582000	A - 7	2
113590001	A - 15	2
113592001	A - 17	2
113593009	A - 19-1	2
113595009	A - 19-1-2	2
	A - 19-2-2	2
	A - 19-3-2	2
113596001	A - 19-1-3	2
	A - 19-2-3	2
	A - 19-3-3	2
113597001	B - 1	4
113598000	B - 7	4

CODE	REF.NO.	PAGE
113599000	B - 9	4
113600000	B - 11	4
113602100	B - 19-2	4
113603001	B - 34	4
113604101	B - 23	4
113605001	B - 25	4
113606001	B - 26	4
113607001	B - 28-1	4
113608000	B - 31	4
113611001	J - 13	20
113612001	J - 14	20
113618009	B - 39-1	4
113619009	B - 39-1-1	4
113622001	E - 1	8
113623000	E - 2	8
113624001	E - 3	8
113625009	E - 7	8
113627000	E - 9	8
113638009	E - 11	8
113639001	E - 12	8
113641001	C - 1	6
113644001	C - 1-1	6
113645001	C - 28	6
113647001	C - 3	6
113648000	C - 33	6
	C - 5	6
113649000	C - 7	6
113650001	C - 37	6
	C - 9	6
113654001	C - 18	6
113655001	C - 20	6
113658001	C - 24	6
113662001	C - 31	6
113663000	C - 35	6
113664001	C - 39	6
113665001	C - 43	6
113667001	C - 46	6
113673001	F - 1-2	10
113679100	F - 9	10
113680100	F - 11	10
113681001	F - 13	10
113683001	F - 15	10
113685000	F - 17	10
113686000	F - 19	10
113687001	F - 21	10
113689001	F - 25	10
113691001	F - 29	10
113694001	F - 30-1-1	10
113695001	F - 32	10
113696001	F - 31	10
113699001	F - 35	10
113700000	F - 37	10
113703001	F - 40	10
113706001	F - 42	10
113707001	F - 43	10
113717001	F - 51	10
113718001	F - 52	10
113719001	F - 54	10
113722001	F - 61	12
113723001	F - 62	12
113724009	H - 1	16
113727001	H - 3-2	16
113728001	H - 3-3	16
113729001	H - 12-15	16
	H - 3-5	16
113730001	H - 12-16	16
	H - 3-6	16

CODE	REF.NO.	PAGE
113730001	H - 5	16
113731001	H - 4	16
113740001	H - 12-1	16
113741001	H - 12-8	16
113742001	H - 12-9	16
113743001	H - 12-10	16
113744001	H - 12-11	16
113745001	H - 12-12	16
113746001	H - 12-13	16
113748009	H - 14	16
113749009	H - 14-1	16
113751001	H - 15	16
113753001	H - 17-1	18
113759001	H - 17-12	18
113760001	J - 20	20
113761001	J - 17	20
113762001	J - 18	20
113763001	H - 20	18
113766001	G - 3	14
113779001	G - 28	14
113782000	G - 31	14
113783001	G - 32	14
113785001	G - 35	14
113786001	G - 37	14
113791009	A - 6	2
113792009	H - 19	18
113809100	B - 19-1	4
113880001	J - 21-3	20
114561001	B - 39-1-2	4
	B - 39-2-2	4
114873001	J - 21-1	20
114929001	B - 28-2	4
114966001	D - 8-4	8
114967001	D - 8-5	8
115834001	J - 21-2	20
115859001	C - 30	6
115860001	C - 2	6
115861001	C - 22	6
115862001	F - 58	12
115864009	E - 16	8
115865009	A - 19-1-1	2
115866001	B - 35	4
115867001	B - 37	4
115868001	H - 3-1-3	16
115871009	H - 13	16
115872001	D - 15	8
115873001	D - 16	8
115874001	D - 1	8
115875001	D - 4	8
115904001	J - 1-6	20
115905001	D - 2	8
115906001	G - 2	14
115908009	H - 3	16
115910001	D - 18	8
115966001	J - 3-1	20
115967001	J - 3-2	20
115968001	J - 3-4	20
115969001	J - 5-1	20
115974001	J - 5-2	20
115978001	J - 5-4	20
115983001	J - 7-3	20
115984001	J - 7-1	20
115985001	J - 8-1	20
115986001	J - 9-1	20
115987001	J - 8-2	20
115988001	J - 9-2	20
115989001	J - 8-3	20

CODE	REF.NO.	PAGE
115990001	J - 8-4	20
115991001	J - 9-4	20
115992001	J - 11-1	20
115994001	J - 11-2	20
116224001	J - 3-3	20
116225001	J - 5-3	20
116229001	J - 7-2	20
116230001	J - 9-3	20
116694001	Z - 28	26
116799001	B - 4	4
117466000	Z - 8	24
117666001	H - 17-7	18
117864001	J - 3-5	22
117869001	J - 10	22
117870001	J - 11-3	22
118216000	C - 46-3	6
118770001	B - 3	4
119037001	B - 17	4
119707003	Z - 25	26
119708001	Z - 26	26
122771001	B - 39-2-3	4
122771002	B - 39-1-3	4
122991001	Z - 1	24
126863001	Z - 16-10	24
133188001	Z - 24	26
140357001	B - 5	4
140412001	B - 2	4
140503001	D - 8-7	8
140518001	G - 5	14
140535001	H - 12	16
140708000	F - 65	12
141942001	G - 49	14
142114009	B - 40	4
143882001	Z - 9	24
143910009	Z - 18	24
144105000	H - 12-4	16
	H - 3-1-1-5	16
144224001	Z - 15	24
144872101	G - 15	14
144874001	G - 16	14
144875001	G - 41	14
144876001	G - 42	14
144878001	G - 19	14
145446001	H - 12-6	16
	H - 3-1-1-8	16
146003109	G - 7	14
146039001	D - 8-1	8
146219001	F - 26	10
146220001	H - 17	18
146222001	H - 17-2	18
146223000	H - 17-10	18
146224001	H - 17-4	18
146225001	H - 17-6	18
146289001	Z - 21-2	24
146361000	H - 17-8	18
146362000	H - 17-9	18
146368001	F - 8	10
146369001	F - 33	10
146370000	G - 11	14
146371001	G - 13	14
146374101	G - 22	14
146376101	G - 23	14
146378001	G - 24	14
146381001	G - 46	14
146382001	G - 47	14
146383000	G - 50	14

CODE	REF.NO.	PAGE
146989001	G - 44	14
147137001	G - 21	14
147139000	G - 52	14
147850009	Z - 21-1	24
147854009	Z - 21-3	24
147856001	Z - 21-4-2	24
147858002	Z - 21-4-1	24
147902019	Z - 21	24
148397001	J - 7-4	22
148409009	A - 19-2	2
148410009	A - 19-2-1	2
148411009	B - 39-2	4
148412009	B - 39-2-1	4
148476001	G - 1	14
148848001	G - 10	14
148849001	G - 18	14
148900001	B - 42	4
149293000	C - 17	6
150106003	Z - 16-4	24
150172003	Z - 16-3	24
150173003	Z - 16-4-1	24
150174000	Z - 16-5	24
150179002	Z - 16-7-1	24
150180001	Z - 16-8	24
150182000	Z - 16-9	24
150189109	Z - 16-1	24
150553001	F - 45	10
150555001	A - 18	2
150729001	J - 3-6	22
150815009	A - 8	2
150851001	J - 7-5	22
150852001	J - 3-7	22
151012001	H - 12-2	16
	H - 3-1-1-3	16
151074009	A - 10	2
151088009	A - 19-3-1	2
151241009	A - 19-3	2
151242001	J - 21-4	22
151509001	J - 5-5	22
151584001	J - 21-5	22
151601002	C - 14	6
	C - 42	6
151602002	H - 3-4	16
151604001	C - 8	6
151605001	C - 29	6
	C - 34	6
	C - 36	6
	C - 6	6
	F - 18	10
	F - 20	10
	F - 34	10
	F - 36	10
154702001	Z - 14	24
155521000	E - 18	8
156335001	J - 21-6	22
156641001	B - 13	4
159805001	H - 3-1-1-7	16
180879001	F - 1	10
180880001	F - 6	10
180889001	F - 2	10
	F - 3	10
180909001	F - 64	12
181008001	J - 1-3	20
181009001	J - 1-4	20
181010001	J - 1-5	22
181014001	J - 1-1	20
181015001	J - 1-2	20

CODE	REF.NO.	PAGE
181016001	F - 30	10
181017001	F - 39	10
181019009	H - 3-1-1	16
181020001	F - 44	10
181222001	F - 39-1	10
181223001	F - 44-1	10
181224001	F - 30-1	10
181427001	D - 8	8
181969003	F - 23	10
181995001	F - 66	12
181997001	E - 5	8
182174101	B - 23-1	4
183080009	H - 3-1	16

CODE	ITEM NO.	PAGE	TYPE	REV. NO.	PAGE
1A000001	1	1	A	1	1
1A000002	2	1	A	1	1
1A000003	3	1	A	1	1
1A000004	4	1	A	1	1
1A000005	5	1	A	1	1
1A000006	6	1	A	1	1
1A000007	7	1	A	1	1
1A000008	8	1	A	1	1
1A000009	9	1	A	1	1
1A000010	10	1	A	1	1
1A000011	11	1	A	1	1
1A000012	12	1	A	1	1
1A000013	13	1	A	1	1
1A000014	14	1	A	1	1
1A000015	15	1	A	1	1
1A000016	16	1	A	1	1
1A000017	17	1	A	1	1
1A000018	18	1	A	1	1
1A000019	19	1	A	1	1
1A000020	20	1	A	1	1
1A000021	21	1	A	1	1
1A000022	22	1	A	1	1
1A000023	23	1	A	1	1
1A000024	24	1	A	1	1
1A000025	25	1	A	1	1
1A000026	26	1	A	1	1
1A000027	27	1	A	1	1
1A000028	28	1	A	1	1
1A000029	29	1	A	1	1
1A000030	30	1	A	1	1
1A000031	31	1	A	1	1
1A000032	32	1	A	1	1
1A000033	33	1	A	1	1
1A000034	34	1	A	1	1
1A000035	35	1	A	1	1
1A000036	36	1	A	1	1
1A000037	37	1	A	1	1
1A000038	38	1	A	1	1
1A000039	39	1	A	1	1
1A000040	40	1	A	1	1
1A000041	41	1	A	1	1
1A000042	42	1	A	1	1
1A000043	43	1	A	1	1
1A000044	44	1	A	1	1
1A000045	45	1	A	1	1
1A000046	46	1	A	1	1
1A000047	47	1	A	1	1
1A000048	48	1	A	1	1
1A000049	49	1	A	1	1
1A000050	50	1	A	1	1

brother

ブラザー工業株式会社

〒467 名古屋市瑞穂区河岸一丁目1番1号
TEL (052) 824-2392代

BROTHER INDUSTRIES, LTD. NAGOYA, JAPAN

118-862
195962-301 ①
1993, 02

A

Printed in Japan/Gedruckt in Japan/Imprimé au Japon/Impreso en Japón