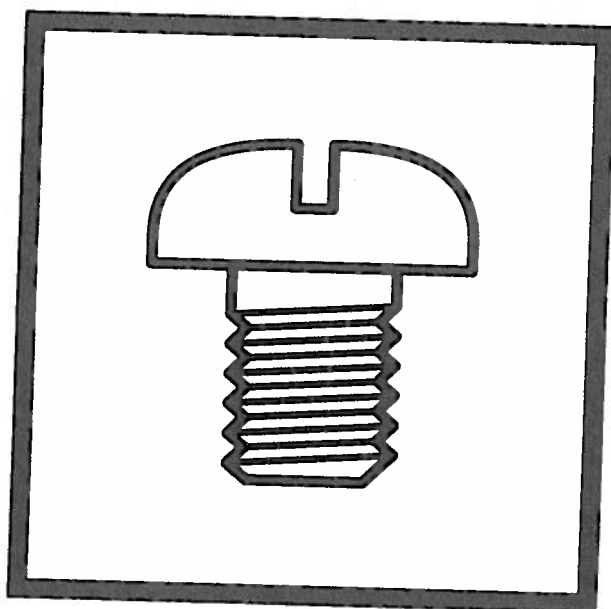


SL-777A

パーツブック
PARTS BOOK

本縫メス付ミシン

SINGLE NEEDLE STRAIGHT LOCK STITCHER WITH SIDE CUTTER



brother®



パーツブックご利用に際して

1. この本は、1997年4月のデータに基づいて作成されたものです。
2. 部品は予告なしに設計変更される場合があります。
3. 組単位で補給する部品は、 破線で示しております。
4. 部品コード欄が※となっている場合は、ゲージ部品一覧表(23ページ)でお調べ下さい。

目 次

A. 主体関係	1
B. 膝上ゲ関係	1
C. 針棒・天秤関係	3
D. 押工関係	5
E. 送り関係	7
F. メス関係	11
G. カマ関係	13
H. 給油潤滑関係	15
J. 糸通シ関係	17
Z. 付属品関係	19
Ga. ゲージ部品一覧表	23
Wa. 警告ラベル	24
索引	25

Notes for using this parts book

1. This book was prepared based on information available in April 1997.
2. Parts are subject to changes in design without prior notice.
3. Parts supplied as complete assemblies are circled by a dotted line [] .
4. If the symbol ※ is found in the "Parts No." column, refer to the Gauge parts list on page 23.

CONTENTS

A. Machine body	1
B. Knee lifter mechanism	1
C. Needle bar and thread take-up mechanism	3
D. Presser foot mechanism	5
E. Feed mechanism	7
F. Knife mechanism	11
G. Rotary hook mechanism	13
H. Lubrication	15
J. Threading mechanism	17
Z. Accessories	19
Ga. Gauge parts List	23
Wa. Warning labels	24
INDEX	25

Hinweise zur Verwendung dieser Teileliste

1. Dieses Buch basiert auf den Informationen vom April 1997.
2. Modelländerungen sind vorbehalten.
3. Die Teile, die als kompletter Satz geliefert werden, sind mit einer gestrichelten Linie umrandet.
4. Dieses Zeichen ※ in der Spalte "Parts No. (Teil-nummer)" verweist auf die Lehrenliste 23.

INHALTSVERZEICHNIS

A. Maschinengehäuse	1
B. Kniehebel	1
C. Nadelstange und Fadenabnahmevorrichtung	3
D. Stoffdrückerfuß	5
E. Transportvorrichtung	7
F. Messer	11
G. Greifervorrichtung	13
H. Schmierung	15
J. Fadenführungsvorrichtung	17
Z. Zubehör	19
Ga. Lehrenliste	23
Wa. Warnschilder	24
VERZEICHNIS	25

Notes sur l'utilisation de ce manuel de pièces détachées

1. Ce manuel a été fait d'après les renseignements valables au mois de Avril 1997.
2. Les pièces peuvent être sujettes à des modifications sans préavis.
3. Les pièces fournies en tant qu'assemblages complets sont encadrées avec un trait pointillé [] .
4. Si le symbole ※ se trouve dans la colonne "Parts No. (No de pièce)" veuillez la vous référer à la liste des Pièces de cartman page 23.

TABLE DES MATIERES

A. Corps de la machine	1
B. Mécanisme de genouillère	1
C. Mécanisme de la barre à aiguille et releveur de fil ...	3
D. Mécanisme de pied presseur	5
E. Mécanisme de l'entraînement	7
F. Mécanisme du couteau	11
G. Mécanisme du crochet rotatif	13
H. Lubrification	15
J. Mécanisme de l'enfilage	17
Z. Accessoires	19
Ga. Liste des Pièces de cartman	23
Wa. Etiquettes d'avertissement	24
INDEX	25

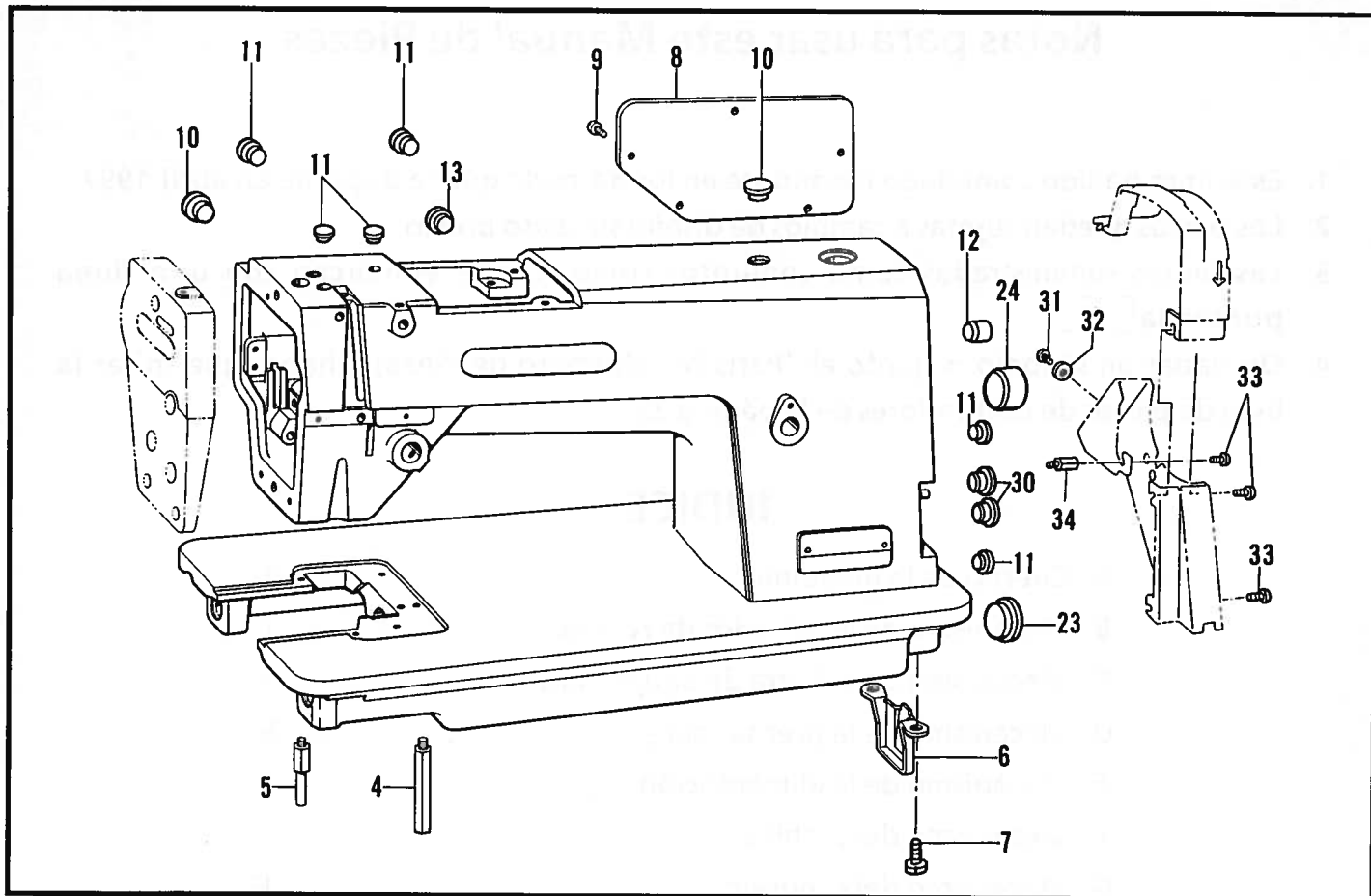
Notas para usar este Manual de Piezas

1. Este libro ha sido compilado basándose en los datos de que se disponía en abril 1997.
2. Las piezas quedan sujetas a cambios de diseño sin aviso previo.
3. Las piezas suministradas como conjuntos completos se enmarcan con una línea punteada [] .
4. De haber un símbolo ※ junto al "Parts No. (Número de Pieza)", habrá que mirar la lista de piezas de calibradores de la página 23.

INDICE

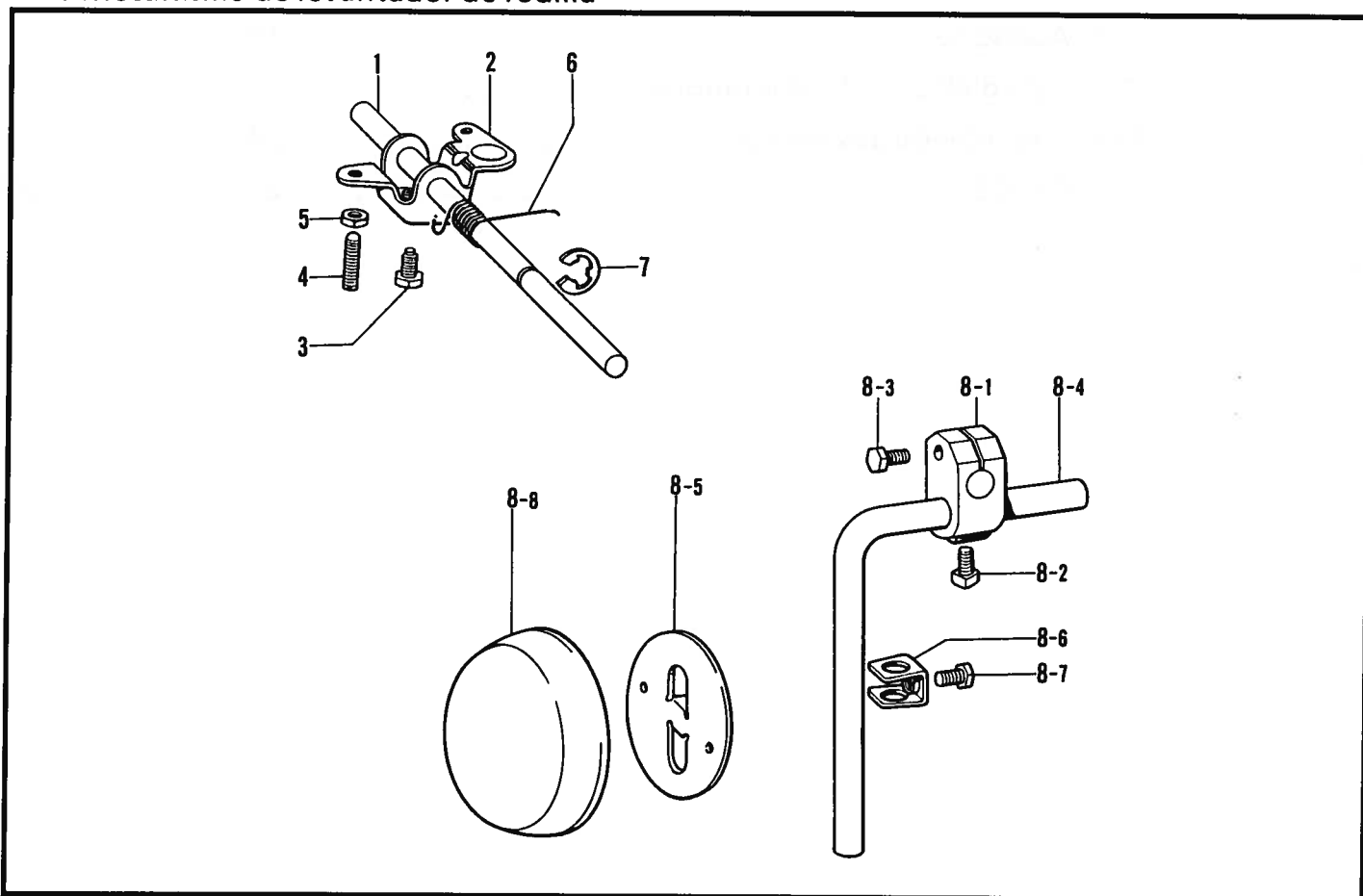
A. Cuerpo de la máquina	1
B. Mecanismo de levantador de rodilla	1
C. Mecanismo de la barra de aguja y tirahilos	3
D. Mecanismo de la prensa tela	5
E. Mecanismo de la alimentación	7
F. Mecanismo del cuchilla	11
G. Mecanismo del cangrejo	13
H. Lubricación	15
J. Mecanismo del enhebrado	17
Z. Accesorios	19
Ga. Lista d'ePiezas de calibradores	23
Wa. Etiquetas de advertencia	24
INDICE	25

A. 主体関係 / Machine body / Maschinengehäuse / Corps de la machine / Cuerpo de la máquina



117-T77-050

B. 膝上ゲ関係 / Knee lifter mechanism / Kniehebel / Mécanisme de genouillère / Mecanismo de levantador de rodilla



117-T77-203

A. 主体関係 / Machine body / Maschinengehäuse / Corps de la machine / Cuerpo de la máquina

REF.NO.	CODE	Q'TY	ヒンメイ	NAME OF PARTS	RM
4	104829101	1	キヤクチュウL	BED LEG, L	
5	104830101	1	キヤクチュウS	BED LEG, S	
6	118672001	1	ポンプカバー	PUMP COVER	
7	140704001	2	ボルト7.14	BOLT, SM7.14	
8	S03247009	1	ガワイタ	REAR COVER	
9	062681012	5	ナベコ437-40X10	SCREW, PAN SM4.37-40X10	
10	104449009	2	ゴムセン15.5	RUBBER CAP, 15.5	
11	104450109	6	ゴムセン8	RUBBER CAP, 8	
12	104832009	1	ゴムセン10.7	RUBBER CAP, 10.7	
13	104821009	1	ゴムセン10.5	RUBBER CAP, 10.5	
23	108520009	1	ゴムセン19.8	RUBBER CAP, 19.8	
24	104451009	1	ゴムセン23.9	RUBBER CAP, 23.9	
30	104450109	2	ゴムセン8	RUBBER CAP, 8	
31	062680812	1	ナベコ437-40X8	SCREW, PAN SM4.37-40X8	
32	100645003	1	ザガネ	WASHER	
33	062760812	3	ナベコ595-28X8	SCREW, PAN SM5.95-28X8	
34	157969001	1	スタッド	STUD	

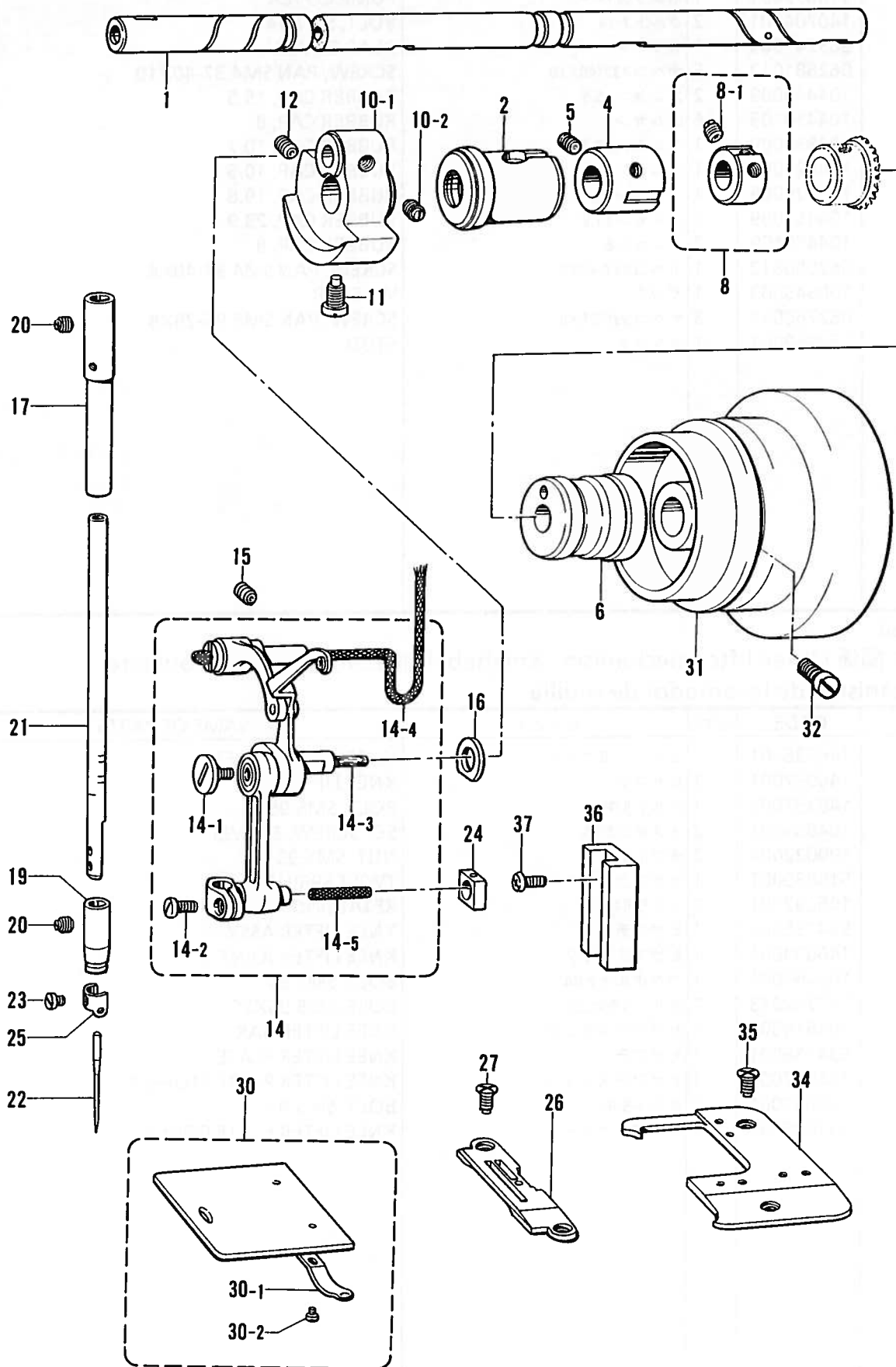
117-T77-050

B. 膝上ゲ関係 / Knee lifter mechanism / Kniehebel / Mécanisme de genouillère / Mecanismo de levantador de rodilla

REF.NO.	CODE	Q'TY	ヒンメイ	NAME OF PARTS	RM
1	146036101	1	ヒザアゲヨコジク	KNEE LIFTER SHAFT	
2	146037001	1	ヒザアゲ	KNEE LIFTER	
3	146367001	1	ボルト5.95	BOLT, SM5.95	
4	104885101	2	トメネジ5.95	SET SCREW, SM5.95	
5	100022004	2	ナット5.95	NUT, SM5.95	
6	S15889001	1	ヒザアゲネジリバネ	TWIST SPRING	
7	146293001	1	トメワE10	RETAINING RING, E10	
8	S34758001	1	ヒザアテクミ	KNEE LIFTER ASSY	
8-1	146039001	1	ヒザアテツギテ	KNEE LIFTER JOINT	
8-2	100463001	1	カクボルト7.94	BOLT, SM7.94	
8-3	017762013	1	ボルト5.95X20	BOLT, SM5.95X20	
8-4	104619002	1	ヒザアゲタテジク	KNEE LIFTER BAR	
8-5	S34756001	1	ヒザアテ	KNEE LIFTER PLATE	
8-6	114967001	1	ヒザアテストップ	KNEE LIFTER PLATE STOPPER	
8-7	110087001	1	ボルト5.95	BOLT, SM5.95	
8-8	S31885001	1	ヒザアテカバー	KNEE LIFTER PLATE COVER	

117-T77-203

C. 針棒·天秤關係 / Needle bar and thread take-up mechanism
 / Nadelstange und Fadenabnahmevorrichtung
 / Mécanisme de la barre à aiguille et releveur de fil
 / Mecanismo de la barra de aguja y tirahilos



C. 針棒・天秤関係 / Needle bar and thread take-up mechanism

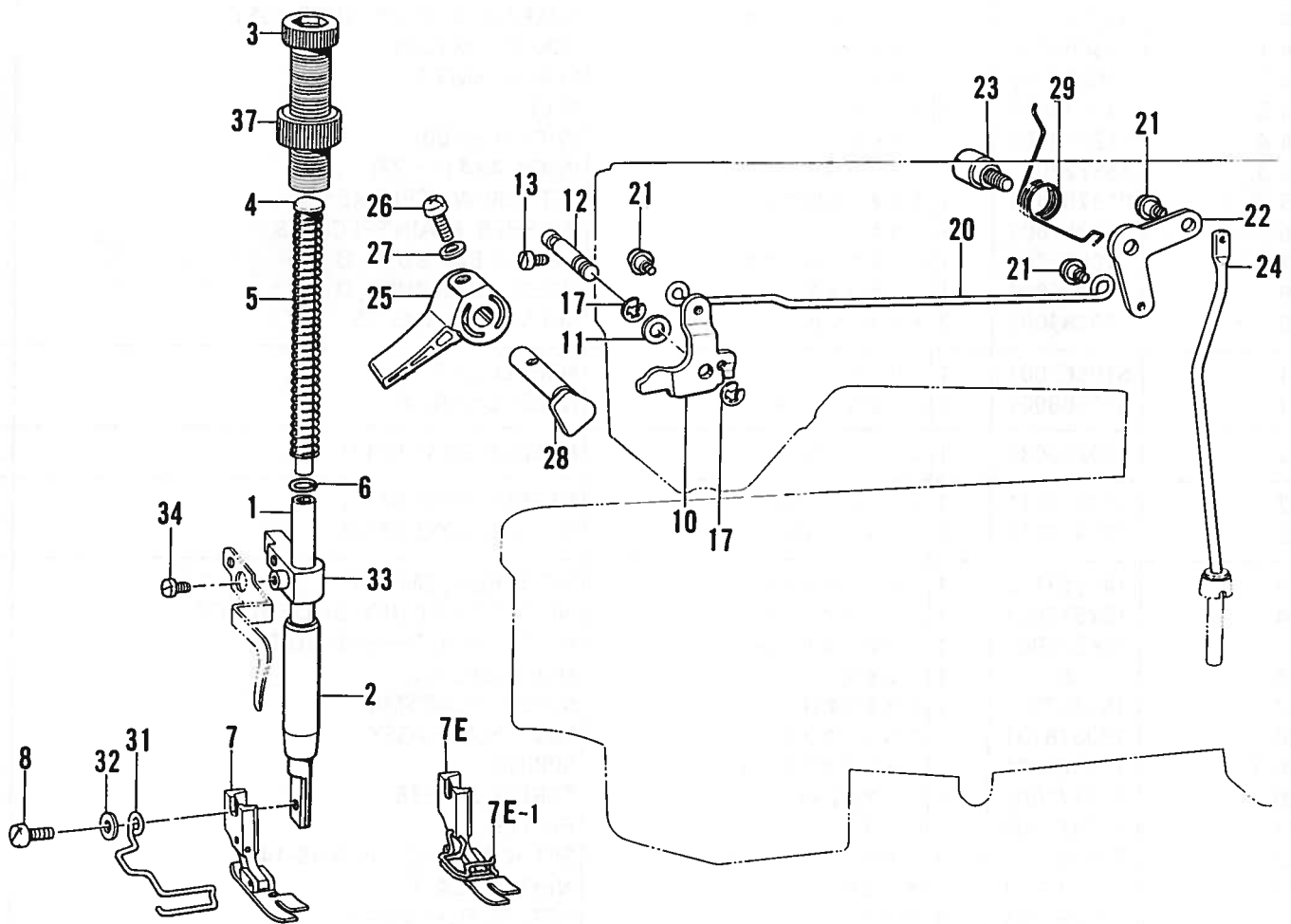
/ Nadelstange und Fadenabnahmevorrichtung

/ Mécanisme de la barre à aiguille et releveur de fil

/ Mecanismo de la barra de aguja y tirahilos

REF.NO.	CODE	Q'TY	ヒンメイ	NAME OF PARTS	RM
1	S43394001	1	ウワジク	UPPER SHAFT	
2	S02805001	1	ウワジクメタルL	UPPER SHAFT BUSH, L	
4	140726000	1	ウワジクメタルM	UPPER SHAFT BUSH, M	
5	013760610	1	トメネジ5.95クボミ	SET SCREW, (CP) SM5.95	
6	146331001	1	ウワジクメタルR	UPPER SHAFT BUSH, R	
8	181916101	1	セツトカラークミ	SET COLLAR ASSY	
8-1	100251001	2	トメネジ6.35	SET SCREW, SM6.35	
10	S02525001	1	テンピンクランククミ	THREAD TAKE-UP CRANK ASSY	
10-1	S02526000	1	テンピンクランク	THREAD TAKE-UP CRANK	
10-2	100251001	2	トメネジ6.35	SET SCREW, SM6.35	
11	104464001	1	シメネジ7.14	SCREW, SM7.14	
12	014771022	1	アナトメネジ6.35クボミ	SET SCREW, SOCKET (CP) SM6.35	
14	S10566001	1	ハリボウレンカククミ	THREAD TAKE-UP LEVER ASSY	
14-1	145465001	1	シメネジ3.57L	SCREW, SM3.57L	
14-2	140004001	1	シメネジ3.57	SCREW, SM3.57	
14-3	145624000	1	フェルト	FELT	
14-4	112738000	1	クミヒモ	WICK (L = 400)	
14-5	158727001	1	クミヒモ4X4	WICK, 4X4 (L = 27)	
15	013761412	1	トメネジ5.95クボミ	SET SCREW, (CP) SM5.95	
16	110367001	1	ザガネ	WASHER, PLAIN SPECIAL 8	
17	S10582001	1	ハリボウメタルウエ	NEEDLE BAR BUSH, U	
19	147326001	1	ハリボウメタルD	NEEDLE BAR BUSH, D	
20	100289003	2	トメネジ5.95	SET SCREW, SM5.95	
21	S10567001	1	ハリボウ	NEEDLE BAR	
21	S10568001	1	ハリボウ(DP針用)	NEEDLE BAR, DP	
22	100265031	1	ミシンハリDBX1	NEEDLE, DBX1 (#11)	
22	107415011	1	ミシンハリDPX5	NEEDLE, DPX5 (#11)	
22	107415014	1	ミシンハリDPX5	NEEDLE, DPX5 (#14)	
23	140553102	1	アタマツキトメネジ3.18	SET SCREW, SM3.18	
24	102630001	1	ハリボウアンナイカクコマ	NEEDLE BAR GUIDE SLIDE BLOCK	
25	156220001	1	ハリボウイトアンナイ	NEEDLE BAR THREAD GUIDE	
26	※	1	ハリイタ	NEEDLE PLATE	
27	151267001	2	サラネジ4.37	SCREW, FLAT SM4.37	
30	180018101	1	スベリイタクミ	SLIDE PLATE ASSY	
30-1	114561001	1	スベリイタウラバネ	SPRING	
30-2	122771002	2	シメネジ2.38	SCREW, SM2.38	
31	145471009	1	プーリ	PULLEY	
32	S33689002	2	アタマトメクボミ595-14	SET SCREW, (CP) SM5.95-14	
34	S10575001	1	ホジヨハリイタ	NEEDLE PLATE	
35	151267001	2	サラネジ4.37	SCREW, FLAT SM4.37	
36	145688000	1	ハリボウアンナイ	NEEDLE BAR GUIDE	
37	062670612	2	ナベコ357-40X6	SCREW, PAN SM3.57-40X6	

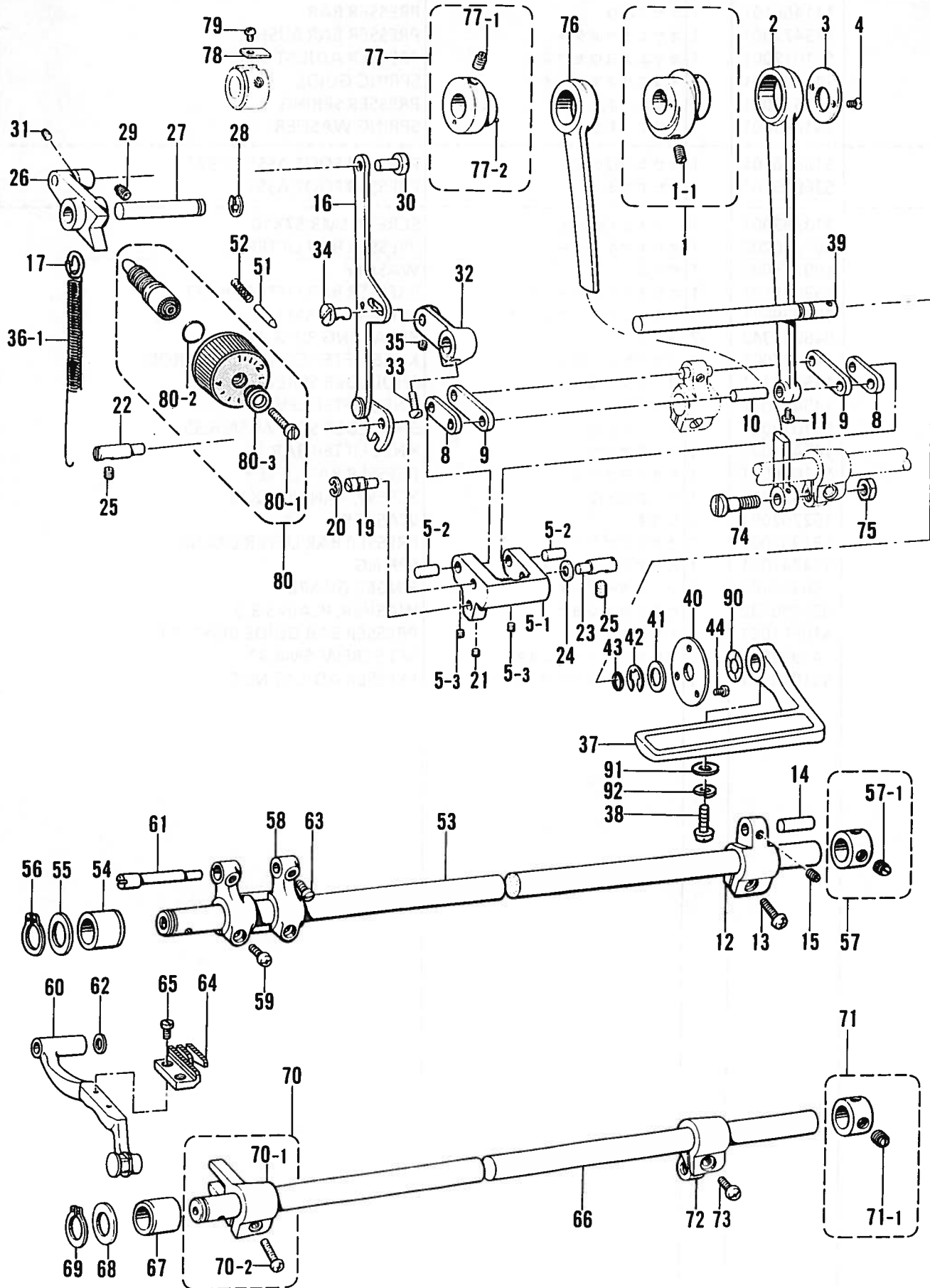
D. 押工関係 / Presser foot mechanism / Stoffdrückerfuß / Mécanisme de pied presseur / Mecanismo de la prensa tela



D. 押工関係 / Presser foot mechanism / Stoffdrückerfuß / Mécanisme de pied presseur
/ Mecanismo de la prensa tela

REF.NO.	CODE	Q'TY	ヒンメイ	NAME OF PARTS	RM
1	111466101	1	オサエボウ	PRESSER BAR	
2	145472001	1	オサエボウメタル	PRESSER BAR BUSH	
3	S31012001	1	オサエチヨウセツネジ	PRESSER ADJUST SCREW	
4	141208001	1	オサエバネアンナイ	SPRING GUIDE	
5	147514001	1	オサエバネ	PRESSER SPRING	
6	141099001	1	オサエバネザガネ	SPRING WASHER	
7	S10576101	1	オサエ3/32クミ	PRESSER FOOT ASSY, 3/32"	
7-E	S36895001	1	オサエクミ	PRESSER FOOT ASSY	
8	S13385001	1	シメネジ3.57X10	SCREW, SM3.57X10	
10	S01020002	1	オサエアゲレバー	PRESSER BAR LIFTER	
11	109763002	1	ザガネ	WASHER	
12	159998101	1	オサエアゲレバージク	PRESSER BAR LIFTER SHAFT	
13	S01998001	1	アタマツキトメネジ3.57	SET SCREW, SM3.57	
17	048040342	2	トメワE4	RETAINING RING, E4	
20	145476001	1	ヒザアゲレンカン	KNEE LIFTER CONNECTING ROD	
21	145478101	3	ダンネジ4.76	SHOULDER SCREW, SM4.76	
22	145479002	1	ヒザアゲレバー	KNEE LIFTER LEVER	
23	S31010001	1	ダンジク6.35	SHOULDER SCREW, SM6.35	
24	145481001	1	ヒザアゲボウ	KNEE LIFTER BAR	
25	S31006001	1	オサエアゲテコ	PRESSER BAR LIFTER	
26	062351216	1	ナベコ35X12	SCREW, PAN M3.5X12	
27	102707001	1	ザガネ	WASHER	
28	S31952001	1	オサエアゲクランク	PRESSER BAR LIFTER CRANK	
29	154347001	1	ヒザアゲレバーバネ	SPRING	
31	150384101	1	フィンガーガード	FINGER GUARD	
32	025350132	1	ヒラザガネシヨウ	WASHER, PLAIN S 3.5	
33	S10581001	1	オサエボウダキ	PRESSER BAR GUIDE BRACKET	
34	145992001	1	アタマツキトメネジ4.37	SET SCREW, SM4.37	
37	S31013001	1	チヨウセツネジツマミナツト	PRESSER ADJUST NUT	

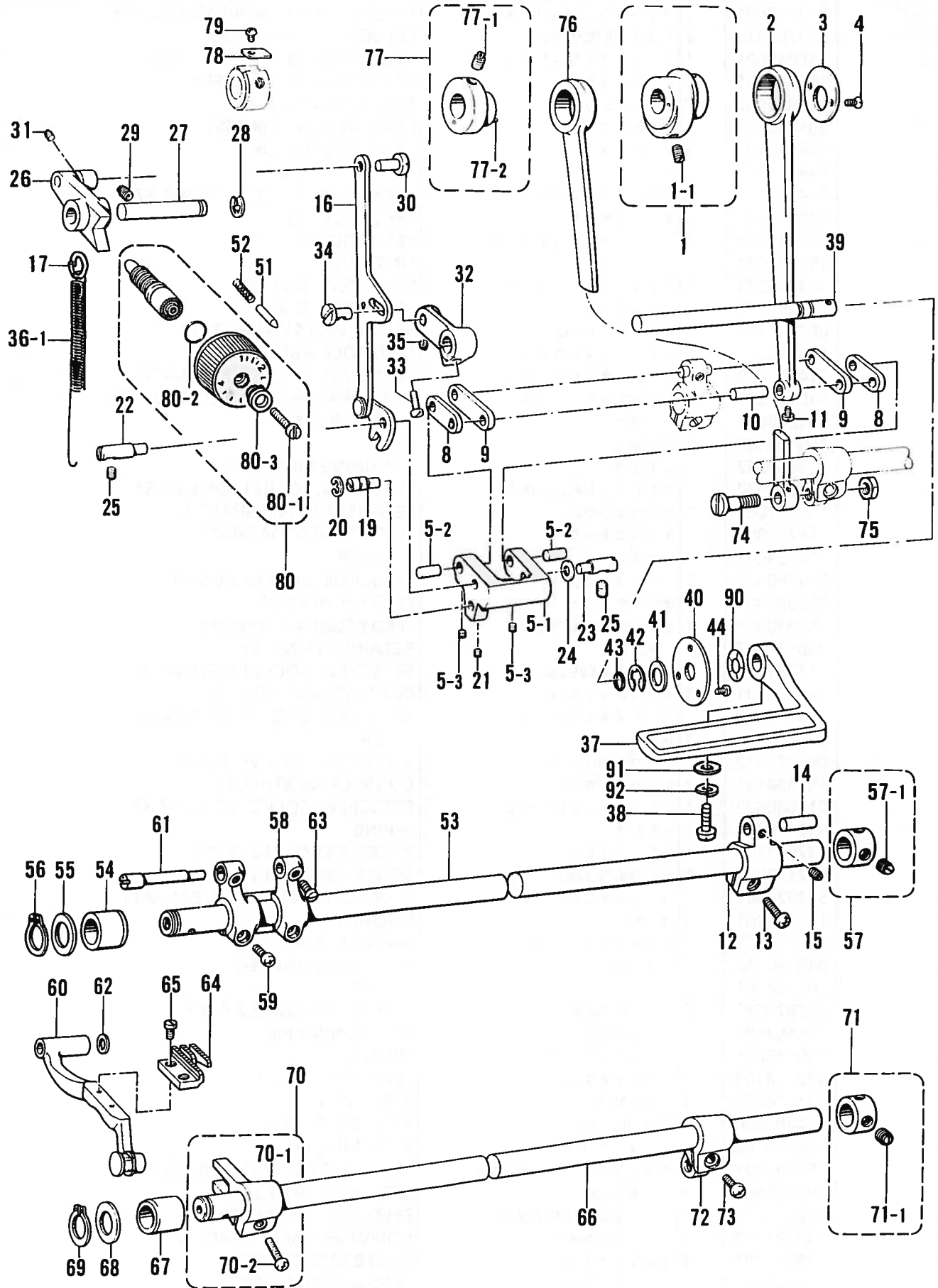
E. 送り関係 / Feed mechanism / Transportvorrichtung / Mécanisme de l'entraînement / Mecanismo de la alimentación



E. 送り関係 / Feed mechanism / Transportvorrichtung / Mécanisme de l'entraînement
/ Mecanismo de la alimentación

REF.NO.	CODE	Q'TY	ヒンメイ	NAME OF PARTS	RM
1	S02552001	1	スイハイヘンシンリンネジツキ	LEVEL FEED ECCENTRIC WHEEL W/S	
1-1	013761410	2	トメネジ5.95クボミ	SET SCREW, (CP) SM5.95	
2	156949001	1	スイハイオクリレンカン	LEVEL FEED CONNECTING ROD	
3	156948001	1	レンカンオサエ	CONNECTING ROD PRESSER	
4	108960002	2	サラネジ3.57	SCREW, FLAT SM3.57	
5	S05898001	1	キリカエキクミ	LEVEL REGULATOR ASSY	
5-1	156950100	1	キリカエキ	LEVEL REGULATOR	
5-2	156951001	2	オクリリンクジク	FEED LINK STUD	
5-3	014680622	2	アナトメネジ4.37クボミ	SET SCREW, SOCKET (CP) SM4.37	
8	S32918000	2	スイハイオクリリンク	FEED ROCK LINK	
9	S32919000	2	スイハイオクリウデリンク	FEED ROCK ARM LINK	
10	156956001	1	リンクジク	LINK SHAFT	
11	144458001	1	アタマツキトメネジ3.57	SET SCREW, SM3.57	
12	156957000	1	スイハイオクリウデ	FEED ROCK ARM	
13	062711212	1	ナベコ476-32X12	SCREW, PAN SM4.76-32X12	
14	156958001	1	スイハイオクリウデジク	FEED ROCK ARM STUD	
15	014680622	1	アナトメネジ4.37クボミ	SET SCREW, SOCKET (CP) SM4.37	
16	S40027001	1	キリカエキレンカンクミ	F/REGULATOR CONNECT. ROD ASSY	
17	S04228001	1	バネカケ	SPRING HOOK	
19	156966101	1	ヘンシンピン	PIN	
20	048060342	1	トメワE6	RETAINING RING, E6	
21	014680622	1	アナトメネジ4.37クボミ	SET SCREW, SOCKET (CP) SM4.37	
22	156967001	1	キリカエジクL	FEED REGULATOR SHAFT, L	
23	118734001	1	キリカエキジク	FEED REGULATOR SHAFT	
24	118735001	1	ザガネ	WASHER	
25	014760622	2	アナトメネジ5.95	SET SCREW, SOCKET SM5.95	
26	156969001	1	オクリチヨウセツキ	FEED REGULATOR	
27	156970001	1	オクリチヨウセツキジク	FEED REGULATOR SHAFT	
28	048070342	1	トメワE7	RETAINING RING, E7	
29	014761030	1	アナクボミ595-28X10	SET SCREW, SOCKET (CP) SM5.95	
30	151308101	1	レンカンジク12.5	CONNECTING STUD, 12.5	
31	014680422	1	アナトメネジ4.37クボミ	SET SCREW, SOCKET (CP) SM4.37	
32	S40029000	1	レバー	LEVER	
33	062711412	1	ナベコ4.76-32X14	SCREW, PAN SM4.76-32X14	
34	151308101	1	レンカンジク12.5	CONNECTING STUD, 12.5	
35	014680422	1	アナトメネジ4.37クボミ	SET SCREW, SOCKET (CP) SM4.37	
36	S02558201	1	ヒキバネ	SPRING	
37	S32921100	1	カエシヌイレバー	REVERSE STICHING LEVER	
38	S37333001	1	ナベコ4.76-32X14	SCREW, PAN SM4.76-32X14	
39	S32922001	1	カエシヌイレバージク	REVERSE STICHING LEVER SHAFT	
40	147504201	1	カンザ	WASHER	
41	025100132	1	ヒラザガネシヨウ10	WASHER, PLAIN S 10	
42	048080342	1	トメワE8	RETAINING RING, E8	
43	104564001	1	Oリング	O RING	
44	062670712	3	ナベコ357-40X7	SCREW, PAN SM3.57-40X7	
51	145502001	1	メモリーチギメピン	POSITIONING PIN	
52	100328001	1	メモリーチキメピンバネ	SPRING	
53	S02568101	1	スイハイオクリジク	FEED ROCK SHAFT	
54	S31014000	1	メタル19.3	BUSH, 19.3	
55	224485000	1	ワ2X15X22ST	RING, 2X15X22ST	
56	048150142	1	トメワジクヨウC15	RETAINING RING, C15	
57	183493001	1	オクリジクセットカラークミ	FEED SHAFT SET COLLAR ASSY	
57-1	101706001	2	トメネジ6.35	SET SCREW, SM6.35	
58	156244000	1	スイハイオクリダイウデ	FEED ROCK BRACKET ARM	
59	062681212	2	ナベコ437-40X12	SCREW, PAN SM4.37-40X12	
60	S02569101	1	オクリダイクミ	FEED BRACKET ASSY	
61	S25349021	1	オクリダイジク	FEED BRACKET SHAFT	

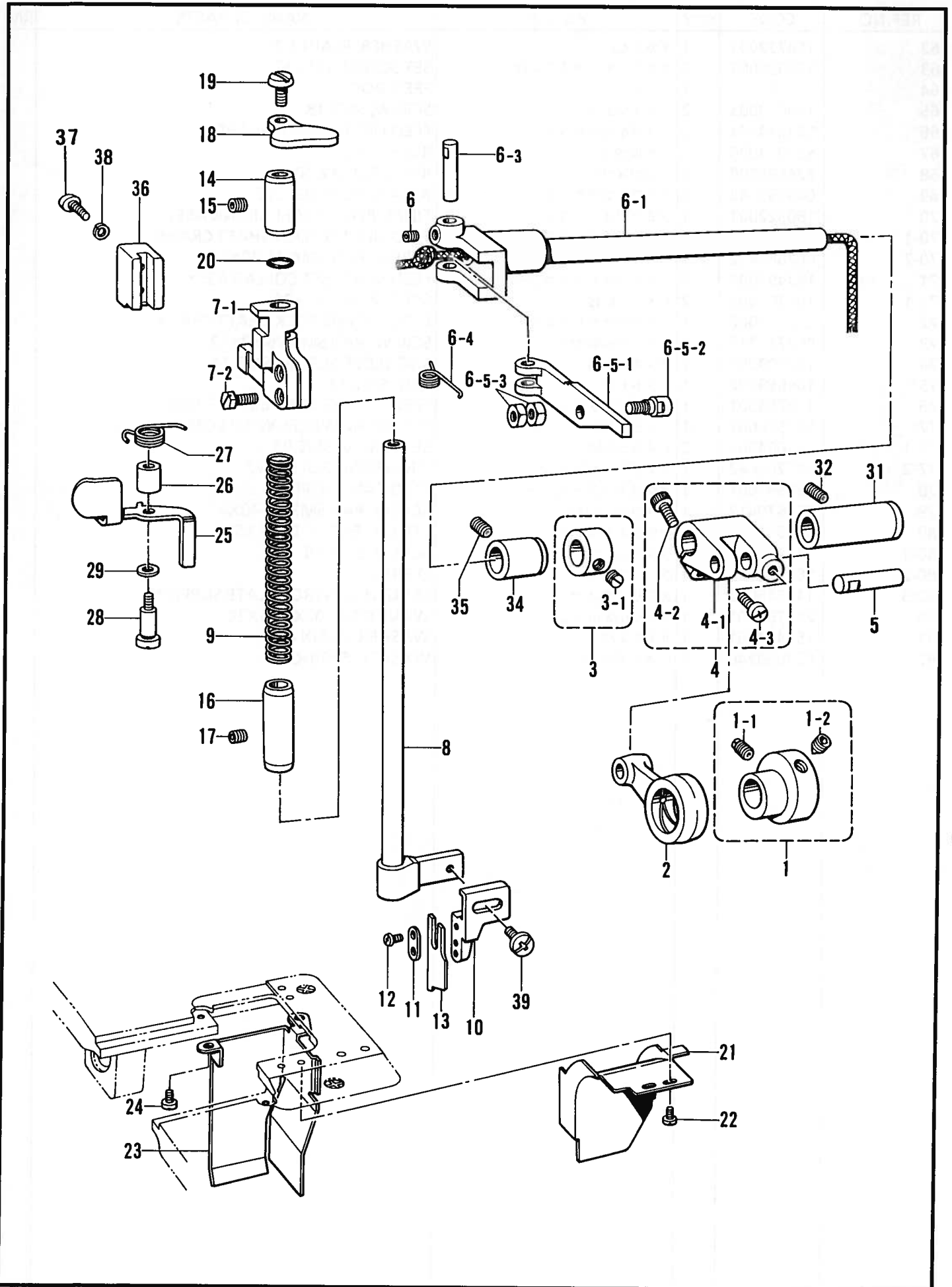
E. 送り関係 / Feed mechanism / Transportvorrichtung / Mécanisme de l'entraînement / Mecanismo de la alimentación



E. 送り関係 / Feed mechanism / Transportvorrichtung / Mécanisme de l'entraînement
/ Mecanismo de la alimentación

REF.NO.	CODE	Q'TY	ヒンメイ	NAME OF PARTS	RM
62	158722001	1	ザガネ4.2	WASHER, PLAIN 4.2	
63	120990001	2	アタマツキトメネジ4.37	SET SCREW, SM4.37	
64	※	1	オクリバ	FEED DOG	
65	100080003	2	シメネジ3.18	SCREW, SM3.18	
66	S02574101	1	ジヨウゲオクリジク	FEED LIFTING ROCK SHAFT	
67	S31014000	1	メタル19.3	BUSH, 19.3	
68	224485000	1	ワ2X15X225T	RING, 2X15X225T	
69	048150142	1	トメワジクヨウC15	RETAINING RING, C15	
70	180322001	1	ジヨウゲオクリウデクミ	F/LIFT. ROCK SHAFT CRANK ASSY	
70-1	118217001	1	ジヨウゲオクリウデ	FEED LIFTING ROCK SHAFT CRANK	
70-2	062681412	1	ナベコ437-40X14	SCREW, PAN SM4.37-40X14	
71	183493001	1	オクリジクセットカラークミ	FEED SHAFT SET COLLAR ASSY	
71-1	101706001	2	トメネジ6.35	SET SCREW, SM6.35	
72	S02575000	1	ジヨウゲオクリジクウデ	FEED LIFTING ROCK SHAFT CRANK	
73	062711212	1	ナベコ476-32X12	SCREW, PAN SM4.76-32X12	
74	147509001	1	ダンネジ7.14	SHOULDER SCREW, SM7.14	
75	104689002	1	ナツト7.14	NUT, SM7.14	
76	118758001	1	ジヨウゲオクリレンカン	FEED LIFTING CONNECTING ROD	
77	S02576001	1	ヘンシンリンネジツキ	ECCENTRIC WHEEL WITH SCREW	
77-1	151604001	2	トメネジ5.95	SET SCREW, SM5.95	
77-2	047200642	1	スプリングピンAW2	PIN, SPRING ROLL AW2	
78	159690001	1	オクリカムストツハー	FEED CAM STOPPER	
79	062670412	1	ナベコ357-40X4	SCREW, PAN SM3.57-40X4	
80	S31015001	1	オクリメモリダイヤルクミ	STITCH LENGTH DIAL ASSY	
80-1	S21514101	1	シメネジ4.76	SCREW, SM4.76	
80-2	108549001	1	Oリング	O RING	
80-3	142746002	1	メモリイタオサエ	LENGTH CONTROL PLATE SUPPORT	
90	213765001	1	ナミワ02X10.5X20	WAVE RING, 02X10.5X20	
91	153484001	1	ザガネ4.76	WASHER, PLAIN 4.76	
92	028050240	1	バネザガネ2-5	WASHER, SPRING 2-5	

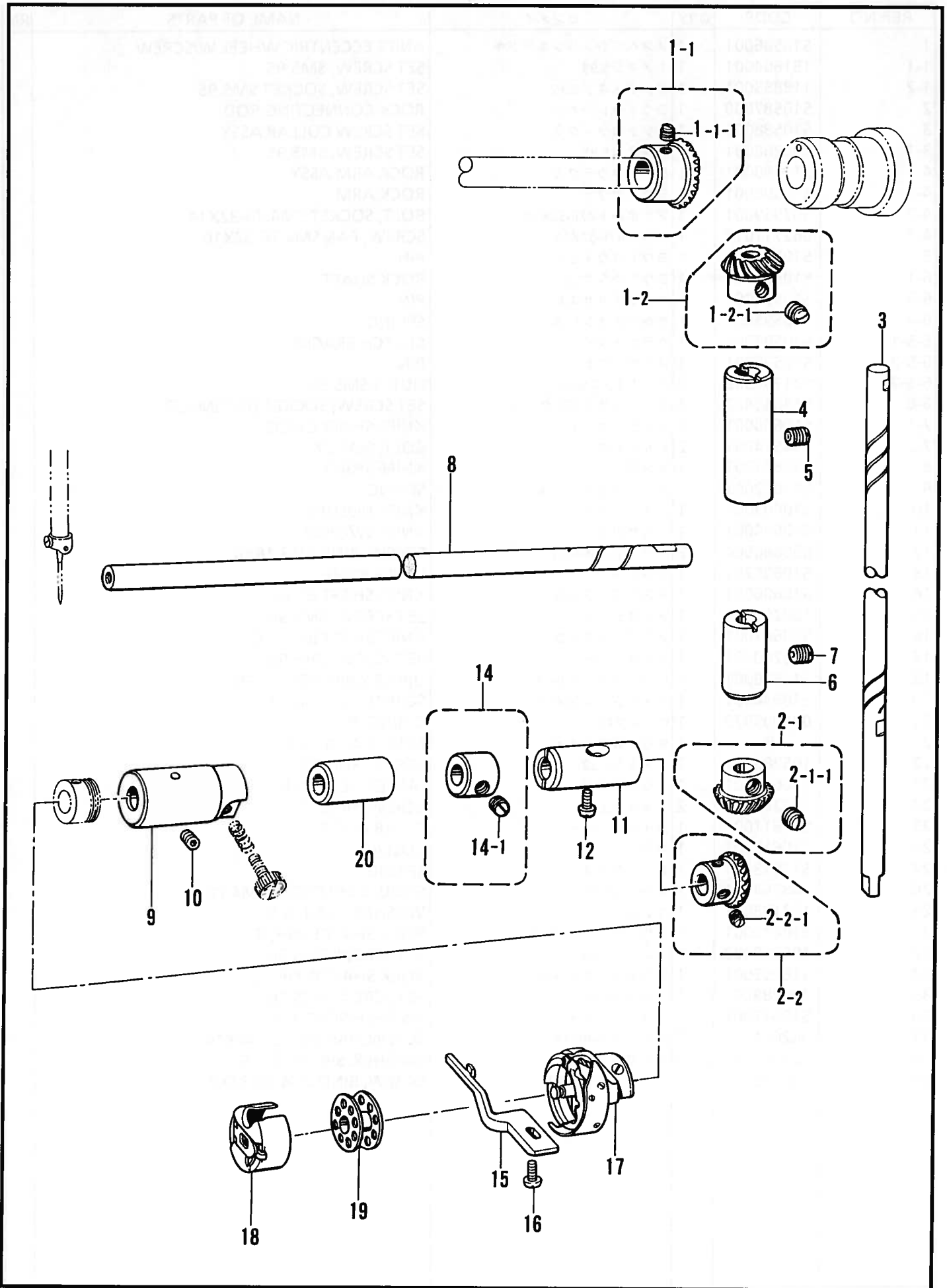
F. ✂ ス関係 / Knife mechanism / Messer / Mécanisme du couteau / Mecanismo del cuchilla



F. メス関係 / Knife mechanism / Messer / Mécanisme du couteau / Mecanismo del cuchilla

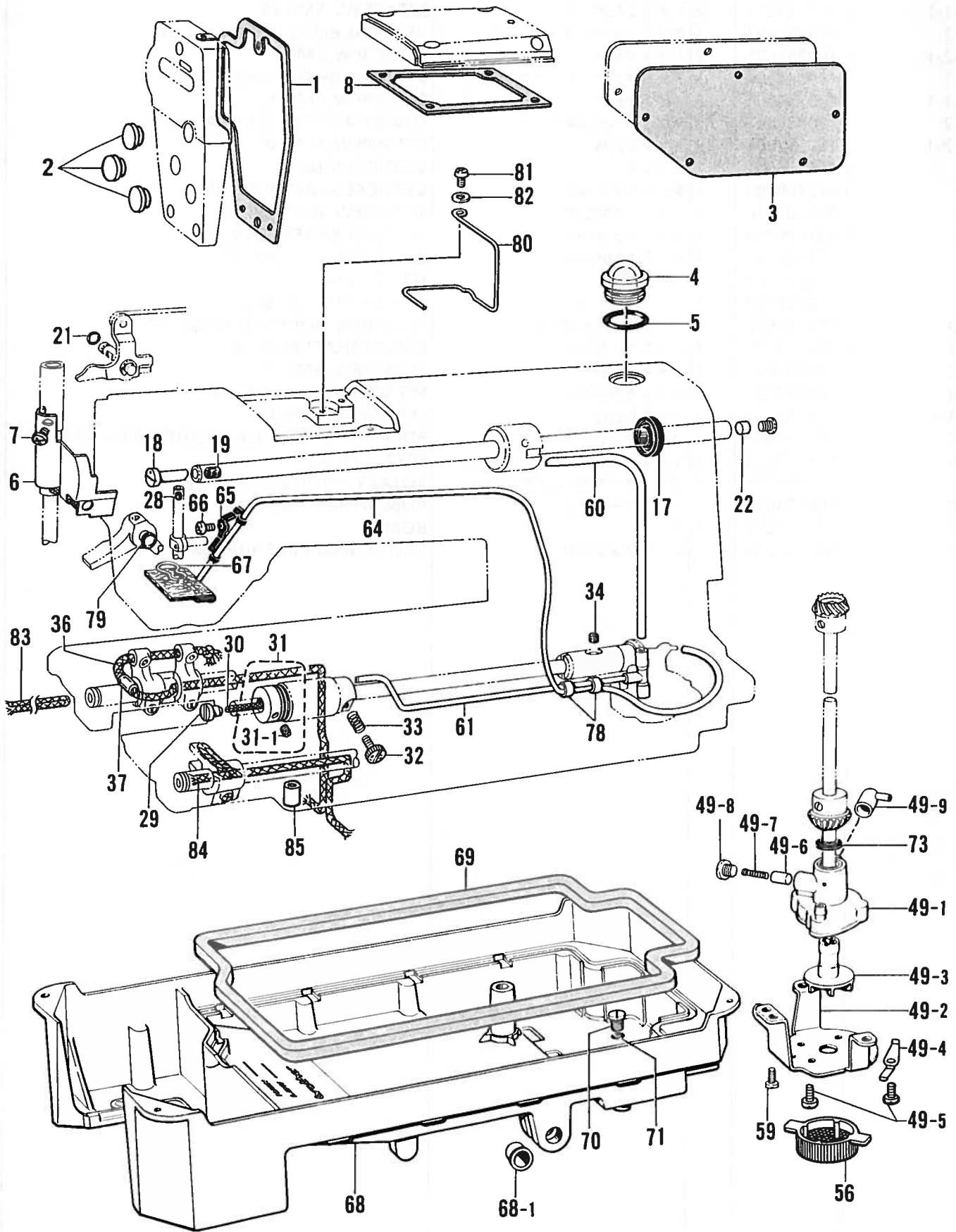
REF.NO.	CODE	Q'TY	ヒンメイ	NAME OF PARTS	RM
1	S10586001	1	メスヘンシンリンネジツキ	KNIFE ECCENTRIC WHEEL W/SCREW	
1-1	151604001	1	トメネジ5.95	SET SCREW, SM5.95	
1-2	118853001	1	アナトメネジ5.95	SET SCREW, SOCKET SM5.95	
2	S10587000	1	ヨウドウレンカン	ROCK CONNECTING ROD	
3	S10588001	1	セツトカラークミ	SET SCREW COLLAR ASSY	
3-1	100260001	2	トメネジ5.95	SET SCREW, SM5.95	
4	S10589001	1	ヨウドウウデクミ	ROCK ARM ASSY	
4-1	S10590001	1	ヨウドウウデ	ROCK ARM	
4-2	S07959001	1	アナホルト476-32X14	BOLT, SOCKET SM4.76-32X14	
4-3	062711012	1	ナベコ476-32X10	SCREW, PAN SM4.76-32X10	
5	S10591001	1	ヨウドウウデピン	PIN	
6-1	S10593001	1	ヨウドウジク	ROCK SHAFT	
6-3	S10594001	1	クラツチササエピン	PIN	
6-4	S10595001	1	クラツチオシバネ	SPRING	
6-5-1	S10597001	1	クラツチタイ	CLUTCH BRACKET	
6-5-2	S10598001	1	メスサドウピン	PIN	
6-5-3	021750302	2	ナツト3シユ5.56	NUT, 3 SM5.56	
6-6	014680422	1	アナトメネジ4.37クボミ	SET SCREW, SOCKET (CP) SM4.37	
7-1	S10600001	1	メスジクガイド	KNIFE SHAFT GUIDE	
7-2	154574001	2	ボルト4.37	BOLT, SM4.37	
8	S10601001	1	メスジク	KNIFE SHAFT	
9	S10602001	1	メスジクガイドバネ	SPRING	
10	S10603001	1	メスホルダー	KNIFE HOLDER	
11	S10604001	1	メスザガネ	KNIFE WASHER	
12	060660604	2	バインド318-40X6	SCREW, BIND SM3.18X6	
13	S10605201	1	ウワメス	UPPER KNIFE	
14	S10606001	1	メスジクメタルU	KNIFE SHAFT BUSH, U	
15	100260001	1	トメネジ5.95	SET SCREW, SM5.95	
16	S10607001	1	メスジクメタルD	KNIFE SHAFT BUSH, D	
17	100260001	1	トメネジ5.95	SET SCREW, SM5.95	
18	S10608001	1	ウワメスセツトレバー	UPPER KNIFE SET LEVER	
19	S10634001	1	シメネジ714-20X12	SCREW, SM7,14X12	
20	081009070	1	OリングP9	O RING, P9	
21	※	1	キリクズアンナイ	MATERIAL GUIDE	
22	105288001	2	シメネジ2.38	SCREW, SM2.38	
23	S10610001	1	キリクズカバー	MATERIAL COVER	
24	100242003	2	シメネジ3.57	SCREW, SM3.57	
25	S10611001	1	カイジヨレバー	CLEAR LEVER	
26	S10612001	1	カラー	COLLAR	
27	S10613001	1	レリーズバネ	SPRING	
28	148764001	1	ダンネジ4.76	SHOULDER SCREW, SM4.76	
29	153138001	1	ザガネ	WASHER, PLAIN 6.5	
31	S10615001	1	ヨウドウジクメタルR	ROCK SHAFT BUSH, R	
32	100289003	1	トメネジ5.95	SET SCREW, SM5.56	
34	S16252001	1	ヨウドウジクメタルL	ROCK SHAFT BUSH, L	
35	100289003	1	トメネジ5.95	SET SCREW, SM5.56	
36	S10617001	1	メスジクアンナイ	KNIFE SHAFT GUIDE	
37	062671412	2	ナベコ357-40X14	SCREW, PAN SM3.57-40X14	
38	028350242	2	バネザガネ2-3.5	WASHER, SPRING 2-3.5	
39	060710712	1	バインド476-32X7	SCREW, BIND SM4.76-32X7	

G. カマ関係 / Rotary hook mechanism / Greifervorrichtung / Mécanisme du crochet rotatif / Mecanismo del cangrejo



G. カマ関係 / Rotary hook mechanism / Greifervorrichtung / Mécanisme du crochet rotatif / Mecanismo del cangrejo

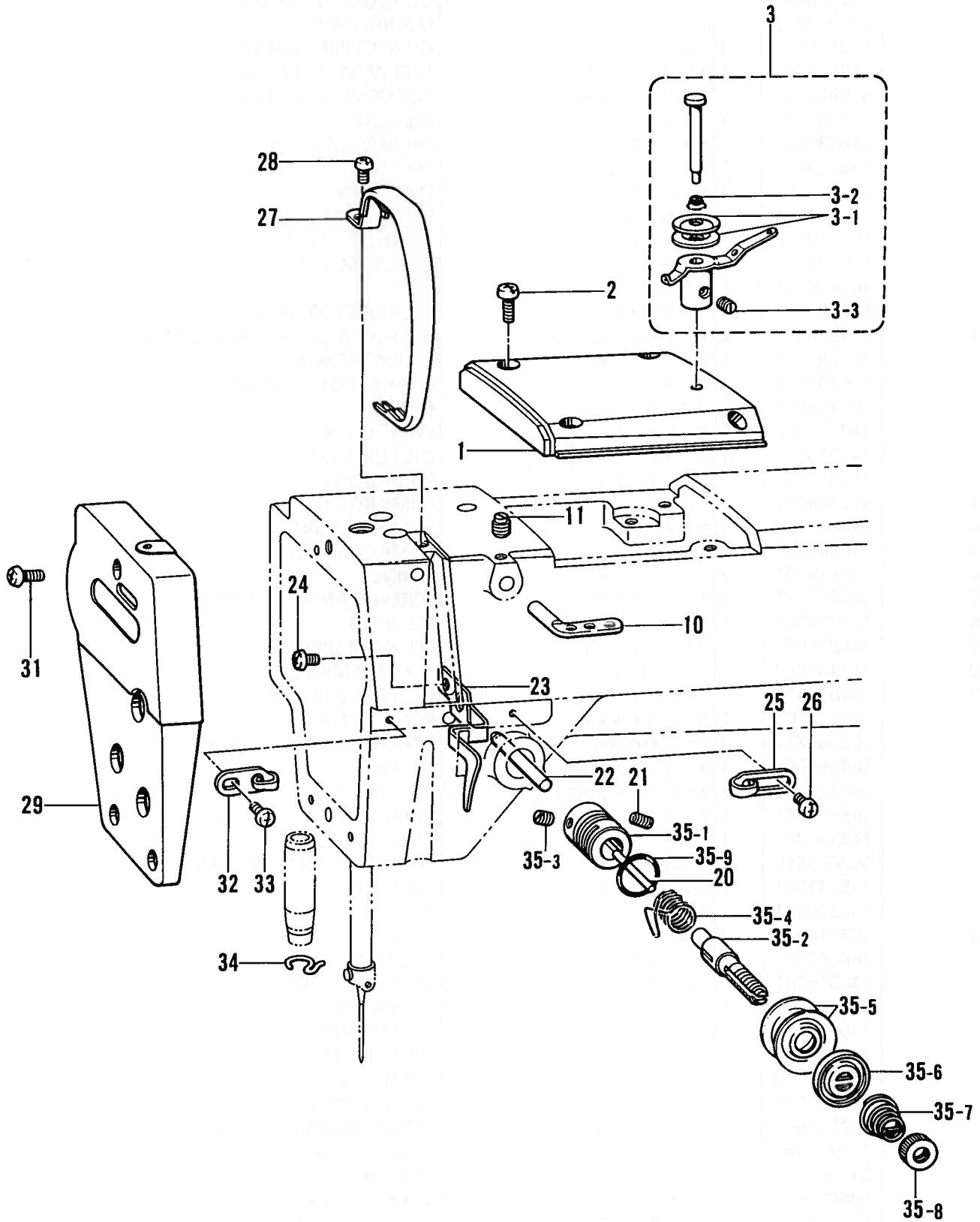
REF.NO.	CODE	Q'TY	ヒンメイ	NAME OF PARTS	RM
1-1	180891001	1	ウワジクベベルギヤクミ	UPPER SHAFT BEVEL GEAR ASSY	
1-1-1	100251001	2	トメネジ6.35	SET SCREW, SM6.35	
1-2	180892001	1	タテジクカサハグルマUクミ	VERTICAL BEVEL GEAR ASSY, U	
1-2-1	100251001	2	トメネジ6.35	SET SCREW, SM6.35	
2-1	180885001	1	タテジクカサハグルマDクミ	VERTICAL BEVEL GEAR ASSY, D	
2-1-1	100251001	2	トメネジ6.35	SET SCREW, SM6.35	
2-2	180886001	1	シタジクベベルギヤクミ	LOWER SHAFT BEVEL GEAR ASSY	
2-2-1	100251001	2	トメネジ6.35	SET SCREW, SM6.35	
3	145516001	1	タテジク	VERTICAL SHAFT	
4	142708000	1	タテジクメタルU	VERTICAL SHAFT BUSH, U	
5	013760610	1	トメネジ5.95クボミ	SET SCREW, (CP) SM5.95	
6	S31026000	1	タテジクメタルD	VERTICAL SHAFT BUSH, D	
7	013761410	1	トメネジ5.95クボミ	SET SCREW, (CP) SM5.95	
8	S10633001	1	シタジク	LOWER SHAFT	
9	118761000	1	シタジクメタルL	LOWER SHAFT BUSH, L	
10	014680622	1	アナトメネジ4.37クボミ	SET SCREW, SOCKET (CP) SM4.37	
11	104520000	1	シタジクメタルR	LOWER SHAFT BUSH, R	
12	151607001	1	トメネジ4.37	SET SCREW, SM4.37	
14	181995001	1	セツトカラークミ	SET SCREW COLLAR ASSY	
14-1	101706001	2	トメネジ6.35	SET SCREW, SM6.35	
15	100367001	1	ウチカマトメ	BOBBIN CASE HOLDER POSITION BRACKET	
16	107407003	1	シメネジ4.37	SCREW, SM4.37	
17	159907901	1	コウソクカマBハコクミ	ROTARY HOOK BOX ASSY, B	
18	S06573001	1	ボビンケースクミ	BOBBIN CASE ASSY	
19	117132001	1	ボビン	BOBBIN	
20	S31027000	1	シタジクメタルM	LOWER SHAFT BUSHING, M	



H. 給油潤滑関係 / Lubrication / Schmierung / Lubrification / Lubricación

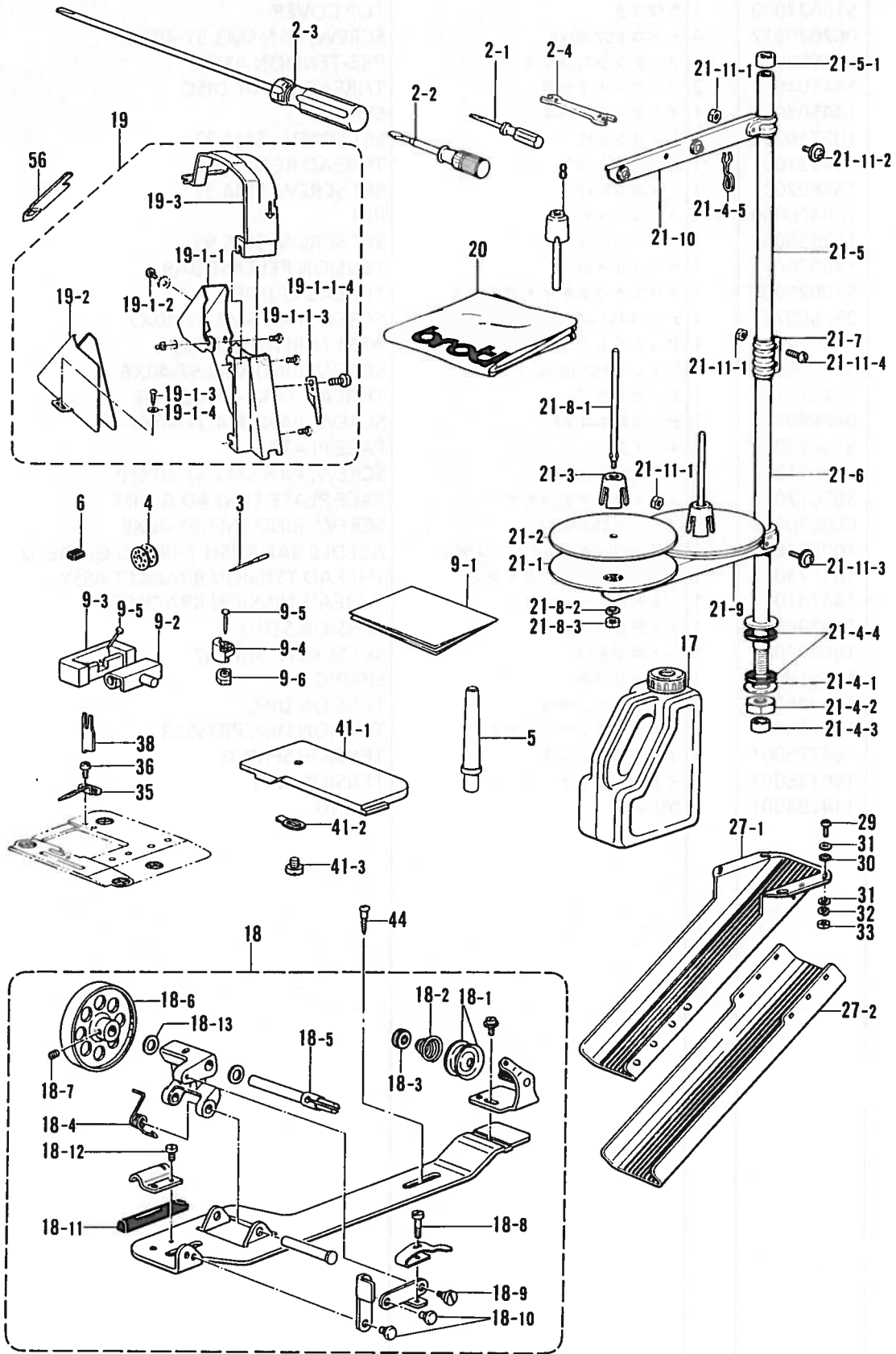
REF.NO.	CODE	Q'TY	ヒンメイ	NAME OF PARTS	RM
1	S10618000	1	メンイタハツキン	PACKING	
2	104449009	3	ゴムセン15.5	RUBBER CAP, 15.5	
3	S03249000	1	ガワイタハツキン	REAR COVER PACKING	
4	S02606000	1	ユリヨウケイマド	OIL GAUGE WINDOW	
5	081014670	1	OリングPW14	O RING, PW14	
6	S10619001	1	テンピンオイルヨケイタクミ	OIL STOPPER PLATE ASSY	
7	412046004	1	ナベコ318-40X3	SCREW, SM3.18-40X3	
8	S10622000	1	ウワフタハツキン	TOP COVER PACKING	
17	101487000	1	オイルシール	OIL SEAL	
18	146333001	1	オイルチョウウセツベン	OIL REGULATE VALVE	
19	146327001	1	フェルト7X10	FELT, 7X10	
21	081001670	1	OリングPW1	O RING, PW1	
22	156641001	1	ゴムセン7.4	RUBBER CAP, 7.4	
28	S04630000	1	ハリボウセン	NEEDLE BAR CORK	
29	109173101	1	オイルアナフタネジ	OIL CAP SCREW	
30	106436001	1	フェルト	FELT	
31	S06684001	1	カマアブラキリクミ	OIL REJECTOR ASSY	
31-1	014680422	2	アナトメネジ4.37クボミ	SET SCREW, SOCKET (CP) SM4.37	
32	145534001	1	オイルチョウウセツネジ	ADJUST SCREW	
33	116794001	1	オシバネ	SPRING, COMPRESSION	
34	107155001	1	フェルト	FELT	
36	S40017000	1	クミヒモ360	WICK, L = 360	
37	S40016001	1	ビニルチューブ2X25	OIL TUBE, 2X25	
49	183850001	1	ポンプタイクミ	PUMP BODY ASSY	
49-1	S32348001	1	ポンプタイ	PUMP BODY	
49-2	144869002	1	ポンプキヤク	PUMP SUPPORT	
49-3	148849001	1	ポンプカイテンヨク	PUMP PROPELLER	
49-4	144874001	2	フィルターバネ	SPRING	
49-5	062670812	4	ナベコ3.57-40X8	SCREW, PAN SM3.57-40X8	
49-6	144875001	1	プランジャー	PLUNGER	
49-7	144876001	1	プランジャーバネ	PLUNGER SPRING	
49-8	112467002	1	シメネジ6.35	SCREW, SM6.35	
49-9	144878001	1	チューブジョイントB	OIL TUBE JOINT, B	
56	144872101	1	ポンプフィルター	PUMP FILTER	
59	062680712	3	ナベコ437-40X7	SCREW, PAN SM4.37-40X7	
60	S03592000	1	オイルチューブU	OIL TUBE, U	
61	S32349001	1	オイルチューブDクミ	OIL TUBE ASSY, D	
64	145543001	1	チューブクミ	TUBE ASSY	
65	145547001	1	チューブホルダ	TUBE HOLDER	
66	062670516	1	ナベコ357-40X5	SCREW, PAN SM3.57-40X5	
67	145737001	1	フェルトオサエ	FELT SUPPORT	
68	156308301	1	オイルハン	OIL PAN	
68-1	149578000	2	ヨコジクブツシュ	BUSH	
69	146040001	1	オイルハツキング	PACKING	
70	140518001	1	シメネジ7.94	SCREW, SM7.94	
71	081007070	1	OリングP7	O RING, P7	
73	146196001	1	アブラヨケ	OIL STOPPER	
78	146253000	2	チューブ	OIL TUBE, L5	
79	081004070	1	OリングP4	O RING, P4	
80	S10621001	1	クミヒモササエ	WICK SUPPORT	
81	062670612	1	ナベコ357-40X6	SCREW, PAN SM3.57-40X6	
82	102707002	1	ザガネ	WASHER, PLAIN 4	
83	S43669000	1	クミヒモ8-320	WICK, 8-320	
84	S08003000	1	クミヒモ	WICK, L = 380	
85	S08004001	1	クミヒモササエ	WICK SUPPORT	

J. 糸通シ関係 / Threading mechanism / Fadenführungsrichtung / Mécanisme de l'enfilage / Mecanismo del enhebrado



J. 糸通シ関係 / Threading mechanism / Fadenführungsrichtung / Mécanisme de l'enfilage / Mecanismo del enhebrado

REF.NO.	CODE	Q'TY	ヒンメイ	NAME OF PARTS	RM
1	S10623009	1	ウワフタ	TOP COVER	
2	062670812	4	ナベコ3.57-40X8	SCREW, PAN SM3.57-40X8	
3	144502001	1	プレテンションクミ	PRE-TENSION ASSY	
3-1	144504001	2	イトアンナイサラ	THREAD GUIDE DISC	
3-2	144505000	1	イトアンナイバネ	SPRING	
3-3	102716004	1	トメネジ4.37	SET SCREW, SM4.37	
10	114931001	1	ミツメイトカケ	THREAD RETAINER	
11	151602002	1	トメネジ4.37	SET SCREW, SM4.37	
20	100400000	1	イトユルメヒン	PIN	
21	103950003	1	トメネジ5.95	SET SCREW, SM5.95	
22	145526001	1	イトユルメボウ	TENSION RELEASE BAR	
23	S10625001	1	オサエボウダキイトアンナイ	THREAD GUIDE	
24	062680712	1	ナベコ437-40X7	SCREW, PAN SM4.37-40X7	
25	145522101	1	アームイトアンナイR	ARM THREAD GUIDE, R	
26	S19056001	1	バインド357-40X6	SCREW, BIND SM3.57-40X6	
27	S02614124	1	テンピンカパー	THREAD TAKE-UP COVER	
28	062680712	1	ナベコ437-40X7	SCREW, PAN SM4.37-40X7	
29	S10624009	1	メンイタ	FACE PLATE	
31	062671012	3	ナベコ357-40X10	SCREW, PAN SM3.57-40X10	
32	S02617001	1	メンイタイトアンナイ	FACE PLATE THREAD GUIDE	
33	060670612	1	バインド357-40X6	SCREW, BIND SM3.57-40X6	
34	100573001	1	ハリボウメタルDイトアンナイ	NEEDLE BAR BUSH THREAD GUIDE, D	
35	183175001	1	イトチヨウシボウダイクミ	THREAD TENSION BRACKET ASSY	
35-1	144741001	1	イトチヨウシボウタイ	THREAD TENSION BRACKET	
35-2	100398001	1	イトチヨウシボウ	TENSION STUD	
35-3	100402004	1	トメネジ3.57	SET SCREW, SM3.57	
35-4	145519001	1	イトトリバネ	SPRING	
35-5	145446001	2	イトチヨウシサラ	TENSION DISC	
35-6	159805001	1	イトチヨウシサラオサエ	TENSION DISC PRESSER	
35-7	104525001	1	イトチヨウシバネ	TENSION SPRING	
35-8	100136001	1	イトチヨウシナツト	TENSION NUT	
35-9	114294001	1	Oリング	O RING	



◎ 付属品の明細は変更することがあります。

◎ The details of included accessories are subject to change.

◎ Änderungen in der Aufstellung der Mitgelieferten
Zubehöre sind vorbehalten.

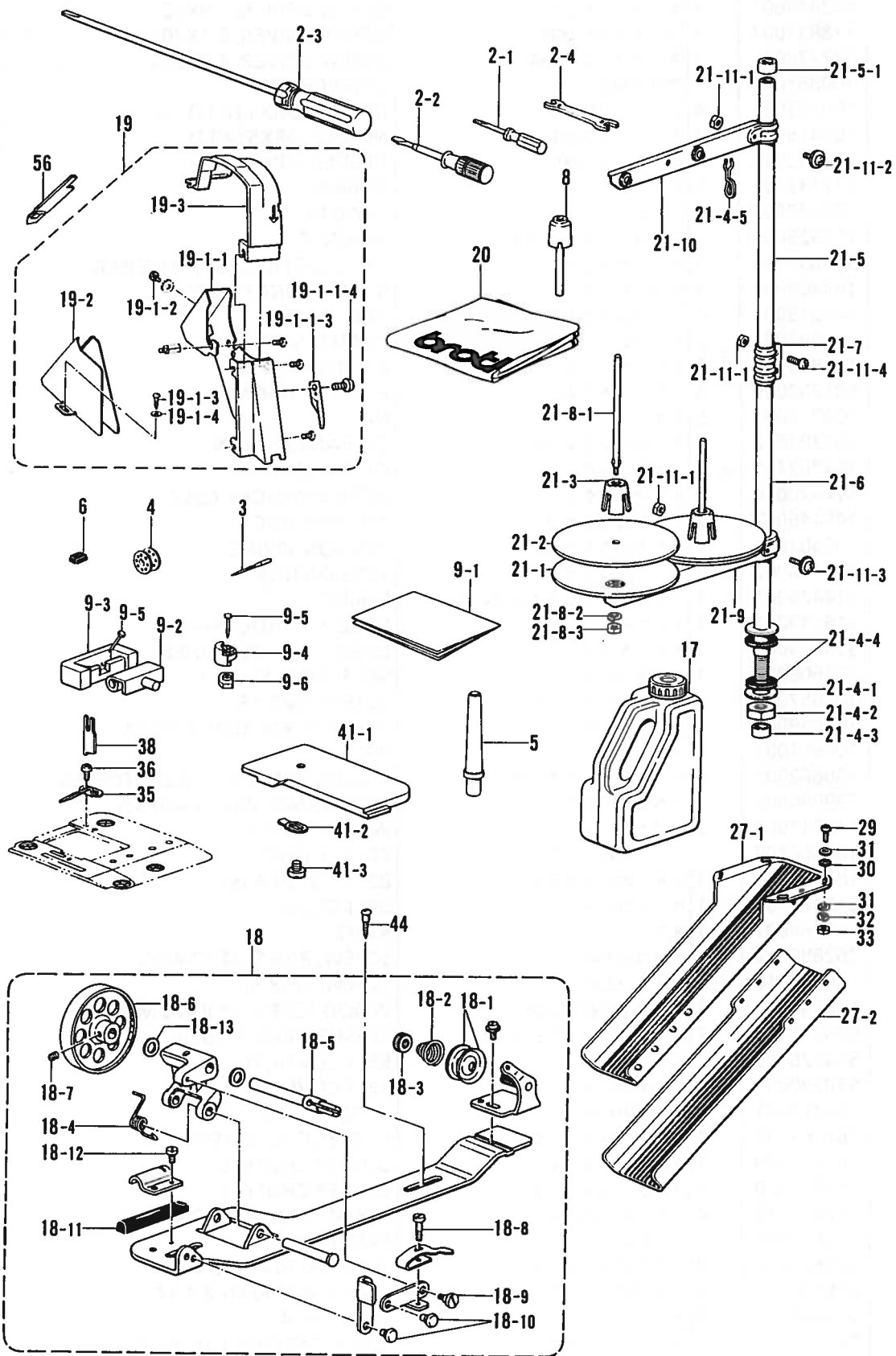
◎ Les détails des accessoires inclus sont sujets à des changements.

◎ Los detalles des accesorios incluidos pueden variar.

Z. 付属品関係 / Accessories / Zubehör / Accessoires / Accesorios

REF.NO.	CODE	Q'TY	ヒンメイ	NAME OF PARTS	RM
2-1	142443001	1	ネジマワシ1.9X52	SCREW DRIVER, 1.9X52	
2-2	118837001	1	ネジマワシ3.4X70	SCREW DRIVER, 3.4X70	
2-3	S17774001	1	ネジマワシ4.7X250	SCREW DRIVER, 4.7X250	
2-4	100887001	1	スハナ8X9	WRENCH, 8X9	
3	100265031	4	ミシンハリDBX1	NEEDLE, DBX1 (#11)	
3	107415011	4	ミシンハリDPX5	NEEDLE, DPX5 (#11)	
3	107415014	4	ミシンハリDPX5	NEEDLE, DPX5 (#14)	
4	117132001	3	ボビン	BOBBIN	
5	100477009	1	マクラ	HEAD REST	
6	112525000	1	シユウジンマグネット	MAGNET	
8	S09634000	1	ヒザアゲオシボウ	KNEE LIFTER COMPLYING BAR	
9	183406009	1	ラバーヒンジクミ	RUBBER HINGE ASSY	
9-1	144615001	1	テーブルアナカコウス	TABLE SHEET	
9-2	143882001	2	トウブヒンジ	HEAD HINGE	
9-3	143910009	2	トウブヒンジウケゴム	RUBBER CUSHION	
9-4	S01302009	4	トウブシキゴム	HEAD CUSHION	
9-5	109714000	8	クギ	NAIL	
9-6	S01303000	4	オイルパンクツシヨン	OIL PAN CUSHION	
17	154702101	1	オイルタンク	OIL TANK	
18	S14420010	1	イトマキクミ	BOBBIN WINDER ASSY	
18-1	145446003	2	イトチヨウシサラ	TENSION DISC	
18-2	100401001	1	イトチヨウシバネ	TENSION SPRING	
18-3	100136002	1	イトチヨウシナツト	TENSION NUT	
18-4	S14423001	1	イトマキジクウケカエリバネ	SPRING	
18-5	S15133001	1	イトマキジク	BOBBIN WINDER SHAFT	
18-6	S14424001	1	イトマキクルマ	BOBBIN WINDER WHEEL	
18-7	151602002	1	トメネジ4.37	SET SCREW, SM4.37	
18-8	100657001	1	シメネジ3.18	SCREW, SM3.18	
18-9	100659001	1	ダンネジ3.18	SHOULDER SCREW, SM3.18	
18-10	100661001	2	カシメピン	PIN	
18-11	100662001	1	イトマキクルマカイトンドメ	BOBBIN WINDER WHEEL STOPPER	
18-12	S39086001	1	ナベコ357-40X3.5	SCREW, PAN SM3.57-40X3.5	
18-13	142711001	2	ファイバーワツシャ	WASHER, VFS 6.5	
19	183660109	1	ベルトカバーソウクミ	BELT COVER SET	
19-1	183658209	1	ベルトカバークミA	BELT COVER ASSY	
19-1-1	S15172109	1	ベルトカバー	BELT COVER	
19-1-1-3	S15164001	1	メス	KNIFE	
19-1-1-4	062680512	1	ナベコ437-40X5	SCREW, PAN SM4.37-40X5	
19-1-2	100257010	1	シメネジ3.57	SCREW, SM3.57	
19-1-3	100666002	2	マルモクネジ5.5X20	WOOD SCREW, ROUND M5.5X20	
19-1-4	025750132	2	ヒラザガネシヨウ5.56	WASHER, PLAIN S 5.56	
19-2	S14428009	1	ベルトカバーD	BELT COVER, D	
19-3	S38590001	1	ベルトカバーU	BELT COVER, U	
20	144222001	1	トウブカバー	HEAD COVER	
27	183161209	1	ダスターシュートクミ	DUSTER CHUTE ASSY	
27-1	148431209	1	ダスターシュートL	DUSTER CHUTE, L	
27-2	148432009	1	ダスターシュートS	DUSTER CHUTE, S	
29	062681412	4	ナベコ437-40X14	SCREW, PAN SM4.37-40X14	
30	113691001	4	パツキン	PACKING	
31	025680232	8	ヒラザガネチユウ4.37	WASHER, PLAIN M 4.37	
32	028680242	4	バネザガネ2-4.37	WASHER, SPRING 2-4.37	
33	021680202	4	ナツト2シユ4.37	NUT, 2 SM4.37	
35	S10631001	1	キリクズアンナイV	SEWING SCRAPS GUIDE, V	
36	062670412	2	ナベコ357-40X4	SCREW, PAN SM3.57-40X4	
38	S10605201	1	ウワメス	UPPER KNIFE	
41	S10628001	1	ハリイタフタクミ	NEEDLE PLATE COVER ASSY	
41-1	S10629001	1	ハリイタフタ	NEEDLE PLATE COVER	
41-2	S10630001	1	スナツプイタバネ	PLATE SPRING	
41-3	141544001	1	シメネジ3.18	SCREW, SM3.18	

Z. 付属品関係 / Accessories / Zubehör / Accessoires / Accesorios



◎ 付属品の明細は変更することがあります。

◎ The details of included accessories are subject to change.

◎ Änderungen in der Aufstellung der Mitgelieferten
Zubehöre sind vorbehalten.

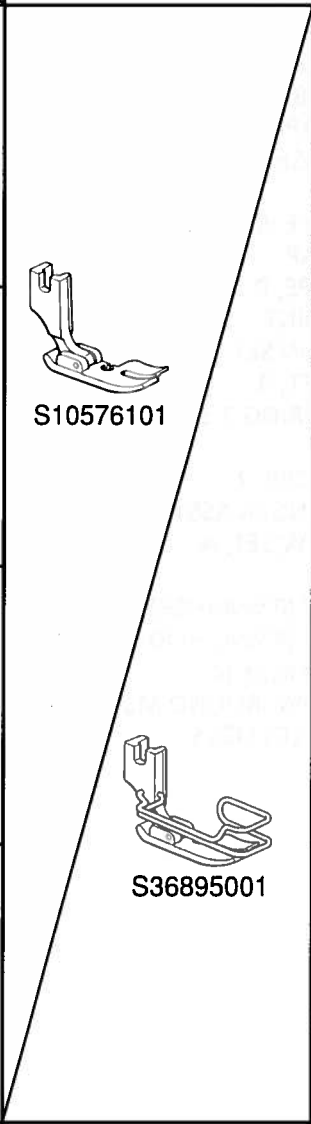
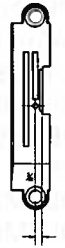
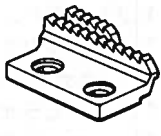
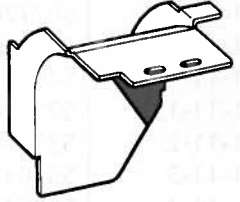





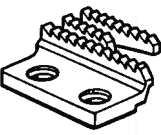
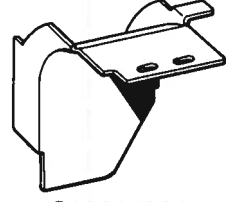
◎ Les détails des accessoires inclus sont sujets à des changements.

◎ Los detalles de accesorios incluidos pueden variar.

Z. 付属品関係 / Accessories / Zubehör / Accessoires / Accesorios


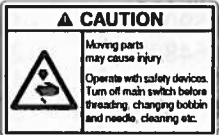

REF.NO.	CODE	Q'TY	ヒンメイ	NAME OF PARTS	RM
21	S02763302	1	イトタテダイクミ2DR	COTTON STAND ASSY, 2DR	
21-1	150180001	2	ウケザラ	SPOOL STAND BASE	
21-2	150182000	2	スプールのマット	SPOOL MAT	
21-3	126863001	2	スプールのクッション	SPOOL CUSHION	
21-4	S02777001	1	パイプDネジセットB	PIPE (D) SCREW SET, B	
21-4-1	150206002	1	ヒラザガネ16	WASHER, PLAIN 16	
21-4-2	S38648001	1	6カクナツトU5/8	NUT, U5/8-28	
21-4-3	150174000	1	コラムキャップ	COLUMN CAP	
21-4-4	S01005000	2	イトタテゴム	RUBBER WASHER	
21-4-5	S02747101	1	イトカケバネ	SPRING	
21-5	S40640001	1	コラムパイプキャップツキ	COLUMN PIPE WITH CAP	
21-5-1	150174000	1	コラムキャップ	COLUMN CAP	
21-6	156112003	1	コラムパイプD	COLUMN PIPE, D	
21-7	150173003	1	コラムジョイント	COLUMN JOINT	
21-8	S21798001	2	スプールのネジセット	SPOOL SCREW SET	
21-8-1	150179002	2	スプールのジクB	SPOOL SHAFT, B	
21-8-2	028050246	2	バネザガネ2-5	WASHER, SPRING 2-5	
21-8-3	021500106	2	1シユナツト5	NUT, 1 M5	
21-9	S02778002	1	スプールのホルダー2	SPOOL HOLDER, 2	
21-10	S02786002	1	スレツドハンガークミ2	THREAD HANGER ASSY, 2	
21-11	S40641001	1	スプールのジクネジセットA	SPOOL SCREW SET, A	
21-11-1	021500106	4	1シユナツト5	NUT, 1 M5	
21-11-2	S37038001	1	ナベコヒラザ5X14	SCREW, PAN (P WASHER) M5X14	
21-11-3	S37037001	1	ナベコヒラザ5X32	SCREW, PAN (P WASHER) M5X32	
21-11-4	062501406	2	ナベコ5X14	SCREW, PAN M5X14	
44	100666002	2	マルモクネジ5.5X20	WOOD SCREW, ROUND M5.5X20	
56	S37264001	1	ベルトカバーDフタS	BELT COVER (D) LID, S	

Ga. ゲージ部品一覧表 / Gauge parts List / Lehrenliste / Liste des Pièces decartment / Lista d'ePiezas de calibradores

品名 NAME OF PARTS mm (INCH)	オサエクミ PRESSER FOOT ASSY	ハリイタ NEEDLE PLATE	オクリバ FEED DOG	キリクズアンナイ MATERIAL GUIDE
2.5 mm (3/32)		 S10569101 2.5 mm	 S10583001	 S10609001
3.2 mm (1/8)		 S10570101 3.2 mm		
4.0 mm (5/32)		 S10571101 4 mm		
4.8 mm (3/16)		 S10572101 4.8 mm		
6.4 mm (1/4)		 S10573101 6.4 mm		
9.5 mm (3/8)	 S10574101 9.5 mm	 S10584001	 S10614001	

117-T77

Wa 1. 警告ラベル / Warning labels / Warnschilder / Etiquettes d'avertissement
/ Etiquetas de advertencia

警告ラベル / Warning labels	品名 / Name of Parts	Size(mm)	Code
 <p>△ 注意 動く部分で怪我をする。 安全保護装置をつけて 修理作業をすること。 電源を切ってから、糸 通し、ボビンや針の交換、 掃除や調整をすること。</p>	操作注意ラベル・和	40X64	S38350-001
 <p>△ CAUTION Moving parts may cause injury Operate with safety devices. Turn off main switch before threading, changing bobbin and needle, cleaning etc.</p>	Label, operation Eng.	40X64	S38349-001
	アースマーク Mark, grounding	φ 12	S37060-001

索引 / INDEX / VERZEICHNIS
/ INDEX / INDICE

CODE	REF.NO.	Page
S01005000	Z -21-4-4	22
S01020002	D -10	6
S01302009	Z -9-4	20
S01303000	Z -9-6	20
S01998001	D -13	6
S02525001	C -10	4
S02526000	C -10-1	4
S02552001	E -1	8
S02558201	E -36	8
S02568101	E -53	8
S02569101	E -60	8
S02574101	E -66	10
S02575000	E -72	10
S02576001	E -77	10
S02606000	H -4	16
S02614124	J -27	18
S02617001	J -32	18
S02747101	Z -21-4-5	22
S02763302	Z -21	22
S02777001	Z -21-4	22
S02778002	Z -21-9	22
S02786002	Z -21-10	22
S02805001	C -2	4
S03247009	A -8	2
S03249000	H -3	16
S03592000	H -60	16
S04228001	E -17	8
S04630000	H -28	16
S05898001	E -5	8
S06573001	G -18	14
S06684001	H -31	16
S07959001	F -4-2	12
S08003000	H -84	16
S08004001	H -85	16
S09634000	Z -8	20
S10566001	C -14	4
S10567001	C -21-1	4
S10568001	C -21-2	4
S10569101	Ga -2	23
S10570101	Ga -2	23
S10571101	Ga -2	23
S10572101	Ga -2	23
S10573101	Ga -2	23
S10574101	Ga -2	23
S10575001	C -34	4
S10576101	D -7	6
	Ga -1	23
S10581001	D -33	6
S10582001	C -17	4
S10583001	Ga -3	23
S10584001	Ga -3	23
S10586001	F -1	12
S10587000	F -2	12
S10588001	F -3	12
S10589001	F -4	12
S10590001	F -4-1	12
S10591001	F -5	12
S10593001	F -6-1	12
S10594001	F -6-3	12
S10595001	F -6-4	12
S10597001	F -6-5-1	12
S10598001	F -6-5-2	12
S10600001	F -7-1	12

CODE	REF.NO.	Page
S10601001	F -8	12
S10602001	F -9	12
S10603001	F -10	12
S10604001	F -11	12
S10605201	F -13	12
	Z -38	20
S10606001	F -14	12
S10607001	F -16	12
S10608001	F -18	12
S10609001	Ga -4	23
S10610001	F -23	12
S10611001	F -25	12
S10612001	F -26	12
S10613001	F -27	12
S10614001	Ga -4	23
S10615001	F -31	12
S10617001	F -36	12
S10618000	H -1	16
S10619001	H -6	16
S10621001	H -80	16
S10622000	H -8	16
S10623009	J -1	18
S10624009	J -29	18
S10625001	J -23	18
S10628001	Z -41	20
S10629001	Z -41-1	20
S10630001	Z -41-2	20
S10631001	Z -35	20
S10633001	G -8	14
S10634001	F -19	12
S13385001	D -8	6
S14420010	Z -18	20
S14423001	Z -18-4	20
S14424001	Z -18-6	20
S14428009	Z -19-2	20
S15133001	Z -18-5	20
S15164001	Z -19-1-1-3	20
S15172109	Z -19-1-1	20
S15889001	B -6	2
S16252001	F -34	12
S17774001	Z -2-3	20
S19056001	J -26	18
S21514101	E -80-1	10
S21798001	Z -21-8	22
S25349021	E -61	8
S31006001	D -25	6
S31010001	D -23	6
S31012001	D -3	6
S31013001	D -37	6
S31014000	E -54	8
	E -67	10
S31015001	E -80	10
S31026000	G -6	14
S31027000	G -20	14
S31885001	B -8-8	2
S31952001	D -28	6
S32348001	H -49-1	16
S32349001	H -61	16
S32918000	E -8	8
S32919000	E -9	8
S32921100	E -37	8
S32922001	E -39	8
S33689002	C -32	4

CODE	REF.NO.	Page
S34756001	B -8-5	2
S34758001	B -8	2
S36895001	D -7-E	6
	Ga -1	23
S36899001	Ga -1	23
S37037001	Z -21-11-3	22
S37038001	Z -21-11-2	22
S37060001	Wa	24
S37264001	Z -56	22
S37333001	E -38	8
S38349001	Wa	24
S38350001	Wa	24
S38590001	Z -19-3	20
S38648001	Z -21-4-2	22
S39086001	Z -18-12	20
S40016001	H -37	16
S40017000	H -36	16
S40027001	E -16	8
S40029000	E -32	8
S40640001	Z -21-5	22
S40641001	Z -21-11	22
S43394001	C -1	4
S43669000	H -83	16
013760610	C -5	4
	G -5	14
013761410	E -1-1	8
	G -7	14
013761412	C -15	4
014680422	E -31	8
	E -35	8
	F -6-6	12
	H -31-1	16
014680622	E -5-3	8
	E -15	8
	E -21	8
	G -10	14
014760622	E -25	8
014761030	E -29	8
014771022	C -12	4
017762013	B -8-3	2
021500106	Z -21-8-3	22
	Z -21-11-1	22
021680202	Z -33	20
021750302	F -6-5-3	12
025100132	E -41	8
025350132	D -32	6
025680232	Z -31	20
025750132	Z -19-1-4	20
028050240	E -92	10
028050246	Z -21-8-2	22
028350242	F -38	12
028680242	Z -32	20
047200642	E -77-2	10
048040342	D -17	6
048060342	E -20	8
048070342	E -28	8
048080342	E -42	8
048150142	E -56	8
	E -69	10
060660604	F -12	12
060670612	J -33	18
060710712	F -39	12
062351216	D -26	6

CODE	REF.NO.	Page
062501406	Z -21-11-4	22
062670412	E -79	10
	Z -36	20
062670516	H -66	16
062670612	C -37	4
	H -81	16
062670712	E -44	8
062670812	H -49-5	16
	J -2	18
	J -31	18
062671412	F -37	12
062680512	Z -19-1-1-4	20
062680712	H -59	16
	J -24	18
	J -28	18
062680812	A -31	2
062681012	A -9	2
062681212	E -59	8
062681412	E -70-2	10
	Z -29	20
062711012	F -4-3	12
062711212	E -13	8
	E -73	10
062711412	E -33	8
062760812	A -33	2
081001670	H -21	16
081004070	H -79	16
081007070	H -71	16
081009070	F -20	12
081014670	H -5	16
100022004	B -5	2
100080003	E -65	10
100136001	J -35-8	18
100136002	Z -18-3	20
100242003	F -24	12
100251001	C -8-1	4
	C -10-2	4
	G -1-1-1	14
	G -1-2-1	14
	G -2-1-1	14
	G -2-2-1	14
100257010	Z -19-1-2	20
100260001	F -3-1	12
	F -15	12
	F -17	12
100265031	C -22-2	4
	Z -3	20
100289003	C -20	4
	F -32	12
	F -35	12
100328001	E -52	8
100367001	G -15	14
100398001	J -35-2	18
100400000	J -20	18
100401001	Z -18-2	20
100402004	J -35-3	18
100463001	B -8-2	2
100477009	Z -5	20
100573001	J -34	18
100645003	A -32	2
100657001	Z -18-8	20
100659001	Z -18-9	20
100661001	Z -18-10	20

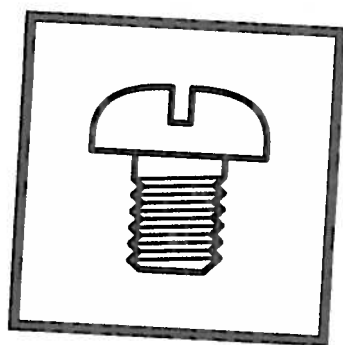
CODE	REF.NO.	Page
100662001	Z -18-11	20
100666002	Z -19-1-3	20
	Z -44	22
100887001	Z -2-4	20
101487000	H -17	16
101706001	E -57-1	8
	E -71-1	10
	G -14-1	14
102630001	C -24	4
102707001	D -27	6
102707002	H -82	16
102716004	J -3-3	18
103950003	J -21	18
104449009	A -10	2
	H -2	16
104450109	A -11	2
	A -30	2
104451009	A -24	2
104464001	C -11	4
104520000	G -11	14
104525001	J -35-7	18
104564001	E -43	8
104619002	B -8-4	2
104689002	E -75	10
104821009	A -13	2
104829101	A -4	2
104830101	A -5	2
104832009	A -12	2
104885101	B -4	2
105288001	F -22	12
106436001	H -30	16
107155001	H -34	16
107407003	G -16	14
107415011	C -22-10	4
	Z -3	20
107415014	C -22-11	4
	Z -3	20
108520009	A -23	2
108549001	E -80-2	10
108960002	E -4	8
109173101	H -29	16
109714000	Z -9-5	20
109763002	D -11	6
110087001	B -8-7	2
110367001	C -16	4
111466101	D -1	6
112467002	H -49-8	16
112525000	Z -6	20
112738000	C -14-4	4
113280101	Ga -1	23
113691001	Z -30	20
114294001	J -35-9	18
114561001	C -30-1	4
114931001	J -10	18
114967001	B -8-6	2
116794001	H -33	16
117132001	G -19	14
	Z -4	20
118217001	E -70-1	10
118672001	A -6	2
118734001	E -23	8
118735001	E -24	8
118758001	E -76	10

CODE	REF.NO.	Page
118761000	G -9	14
118837001	Z -2-2	20
118853001	F -1-2	12
120990001	E -63	10
122771002	C -30-2	4
126863001	Z -21-3	22
140004001	C -14-2	4
140518001	H -70	16
140553102	C -23	4
140704001	A -7	2
140726000	C -4	4
141099001	D -6	6
141208001	D -4	6
141544001	Z -41-3	20
142443001	Z -2-1	20
142708000	G -4	14
142711001	Z -18-13	20
142746002	E -80-3	10
143882001	Z -9-2	20
143910009	Z -9-3	20
144222001	Z -20	20
144458001	E -11	8
144502001	J -3	18
144504001	J -3-1	18
144505000	J -3-2	18
144615001	Z -9-1	20
144741001	J -35-1	18
144869002	H -49-2	16
144872101	H -56	16
144874001	H -49-4	16
144875001	H -49-6	16
144876001	H -49-7	16
144878001	H -49-9	16
145446001	J -35-5	18
145446003	Z -18-1	20
145465001	C -14-1	4
145471009	C -31	4
145472001	D -2	6
145476001	D -20	6
145478101	D -21	6
145479002	D -22	6
145481001	D -24	6
145502001	E -51	8
145516001	G -3	14
145519001	J -35-4	18
145522101	J -25	18
145526001	J -22	18
145534001	H -32	16
145543001	H -64	16
145547001	H -65	16
145624000	C -14-3	4
145688000	C -36	4
145737001	H -67	16
145992001	D -34	6
146036101	B -1	2
146037001	B -2	2
146039001	B -8-1	2
146040001	H -69	16
146196001	H -73	16
146253000	H -78	16
146293001	B -7	2
146327001	H -19	16
146331001	C -6	4

CODE	REF.NO.	Page
146333001	H - 18	16
146367001	B - 3	2
147326001	C - 19	4
147504201	E - 40	8
147509001	E - 74	10
147514001	D - 5	6
148431209	Z - 27-1	20
148432009	Z - 27-2	20
148764001	F - 28	12
148849001	H - 49-3	16
149578000	H - 68-1	16
150173003	Z - 21-7	22
150174000	Z - 21-4-3	22
	Z - 21-5-1	22
150179002	Z - 21-8-1	22
150180001	Z - 21-1	22
150182000	Z - 21-2	22
150206002	Z - 21-4-1	22
150384101	D - 31	6
151267001	C - 27	4
	C - 35	4
151308101	E - 30	8
	E - 34	8
151602002	J - 11	18
	Z - 18-7	20
151604001	E - 77-1	10
	F - 1-1	12
151607001	G - 12	14
153138001	F - 29	12
153484001	E - 91	10
154347001	D - 29	6
154574001	F - 7-2	12
154702101	Z - 17	20
156112003	Z - 21-6	22
156220001	C - 25	4
156244000	E - 58	8
156308301	H - 68	16
156641001	H - 22	16
156948001	E - 3	8
156949001	E - 2	8
156950100	E - 5-1	8
156951001	E - 5-2	8
156956001	E - 10	8
156957000	E - 12	8
156958001	E - 14	8
156966101	E - 19	8
156967001	E - 22	8
156969001	E - 26	8
156970001	E - 27	8
157969001	A - 34	2
158722001	E - 62	10
158727001	C - 14-5	4
159690001	E - 78	10
159805001	J - 35-6	18
159907901	G - 17	14
159998101	D - 12	6
180018101	C - 30	4
180322001	E - 70	10
180885001	G - 2-1	14
180886001	G - 2-2	14
180891001	G - 1-1	14
180892001	G - 1-2	14
181916101	C - 8	4

CODE	REF.NO.	Page
181995001	G - 14	14
183161209	Z - 27	20
183175001	J - 35	18
183406009	Z - 9	20
183493001	E - 57	8
	E - 71	10
183658209	Z - 19-1	20
183660109	Z - 19	20
183850001	H - 49	16
213765001	E - 90	10
224485000	E - 55	8
	E - 68	10
412046004	H - 7	16

brother®



パーツブック
PARTS BOOK

ブラザー工業株式会社

〒467-8561 名古屋市瑞穂区苗代町 15 番 1 号 TEL (052) 824-2392

BROTHER INDUSTRIES, LTD

15-1, Naeshiro-cho, Mizuho-ku, Nagoya 467-8561, Japan. Phone : 81-52-824-2177

Printed in Japan

117-T77
S95T77-101
2002.06. B (1)

Handwritten text at the top of the page, possibly a title or header.

Handwritten text on the right side of the page.

Handwritten text in the center of the page.

Handwritten text at the bottom center of the page.